

LABORATORIO DIDATTICO PROGETTUALE DI ARITMETICA

12 maggio 2014

La classe

Qualsiasi azione didattica

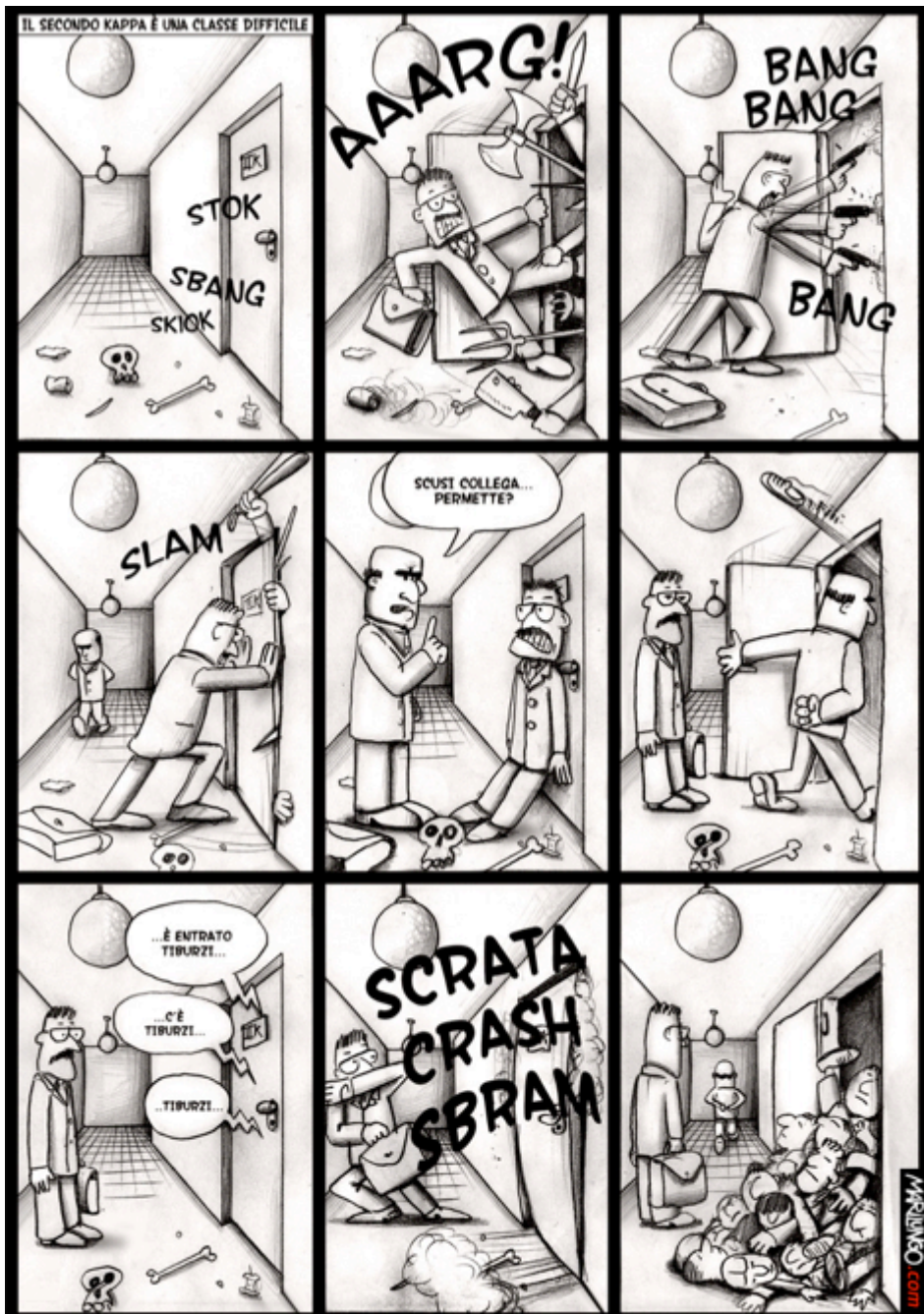
**NON POTRÀ ESSERE
CORRETTA**

se non è inserita e costruita nel

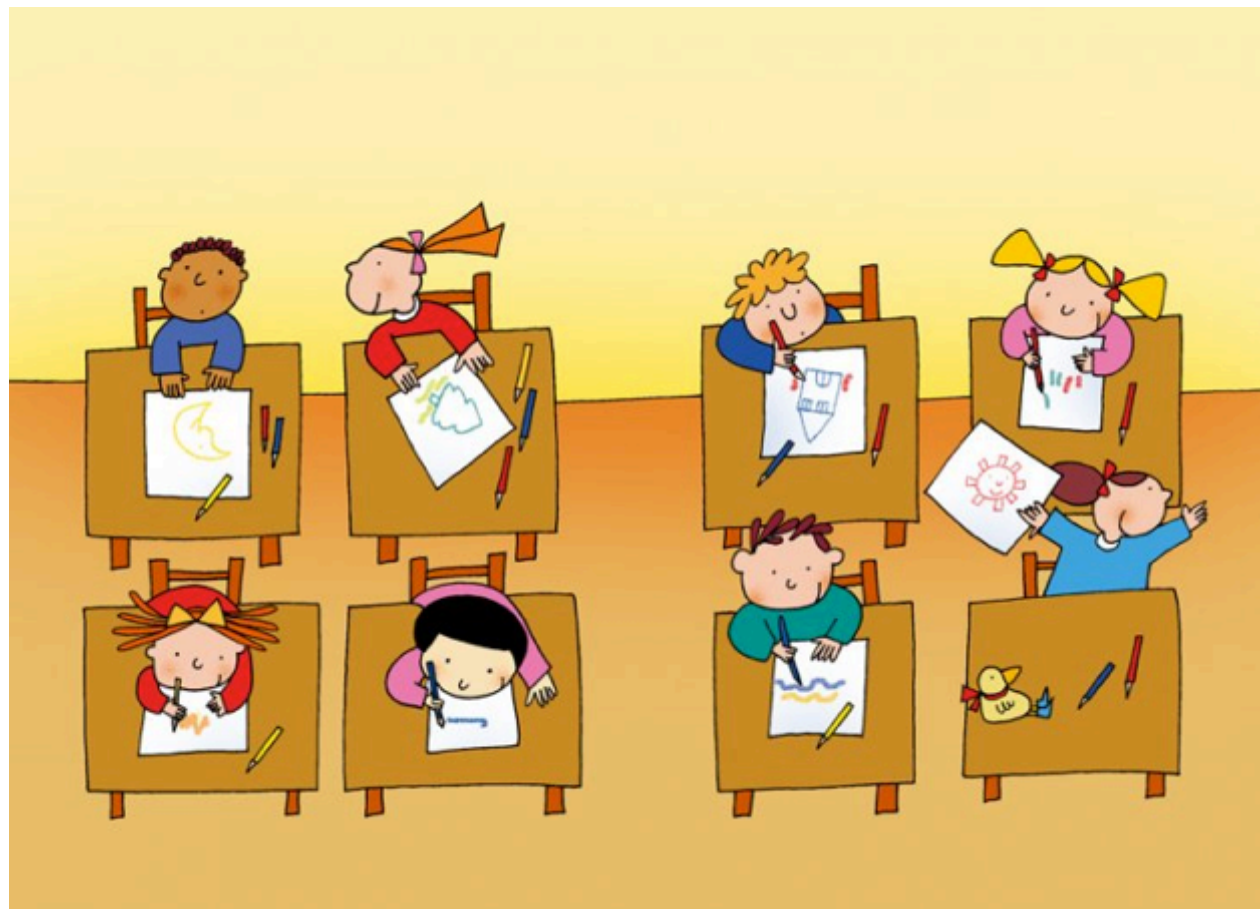
CONTESTO CLASSE

in cui si svolge.

La classe



La classe



La classe



Elementi caratterizzanti:

- Clima di apprendimento
 - Disciplinare
- Clima di relazione
 - Comportamentale
 - Vs compagni
 - Vs docente
- Livello degli apprendimenti
- Casi difficili (BES)

FRAMEWORK



EDUCATIVO



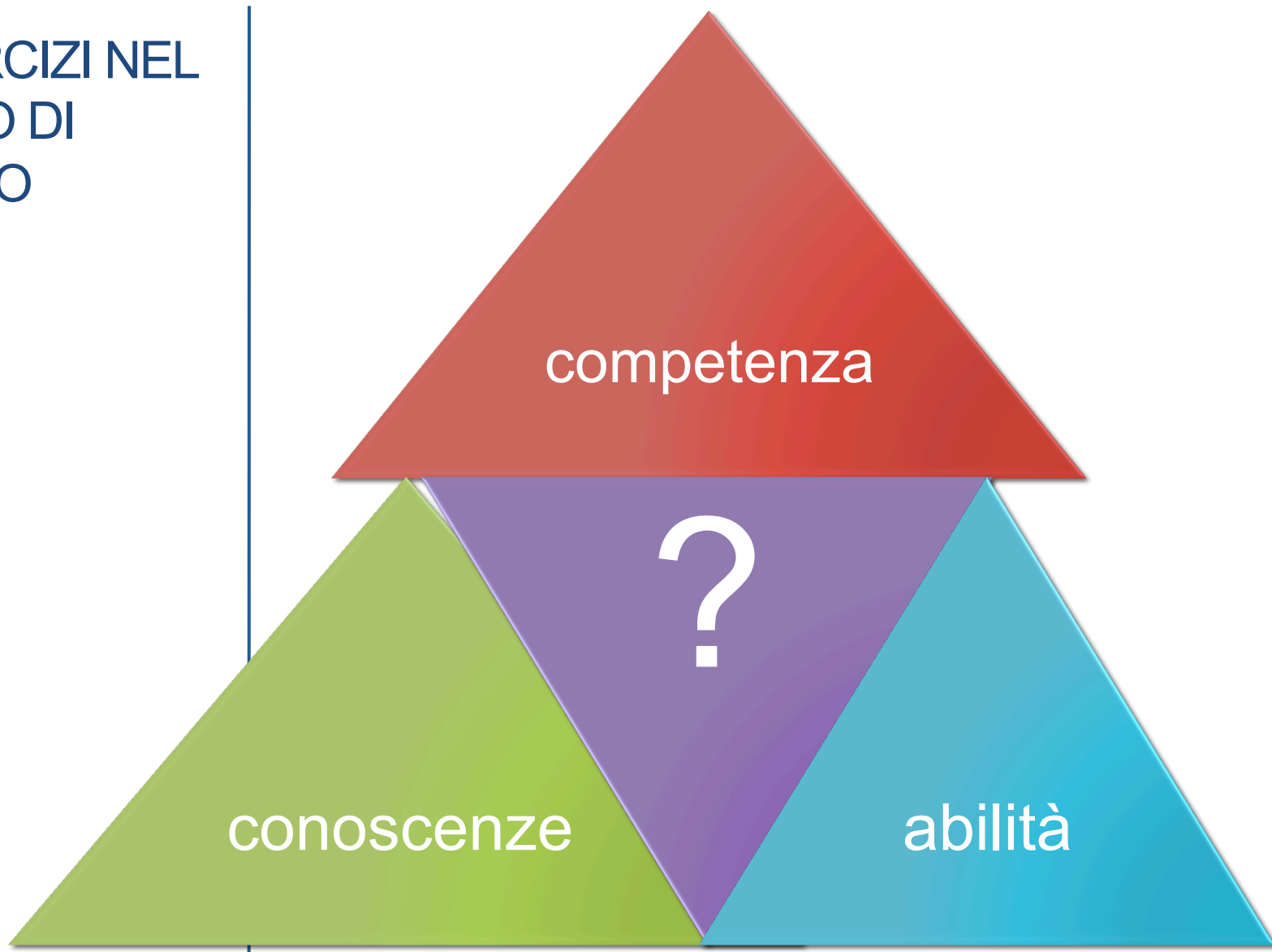
DIDATTICO



ANALISI LIBRI DI TESTO

- Lessico
- Rapporto parte testuale/parte iconografica
- Uso elementi non testuali
- Rapporto spiegazione/esercizi
- Tipologie di esercizi/quesiti:
 - Meccanici
 - Procedurali
 - Compilativi
 - A completamento
 - A scelta multipla
 - A vero/falso

ESERCIZI NEL
LIBRO DI
TESTO



STESURA PROVE DI VERIFICA



PREPARAZIONE DELLA LEZIONE

- METODOLOGIE CHE SVILUPPANO COMPETENZE
 - LINGUISTICHE
 - DI CALCOLO
 - DI ARGOMENTAZIONE
 - DI RAGIONAMENTO
 -

COMPETENZA DIGITALE?

