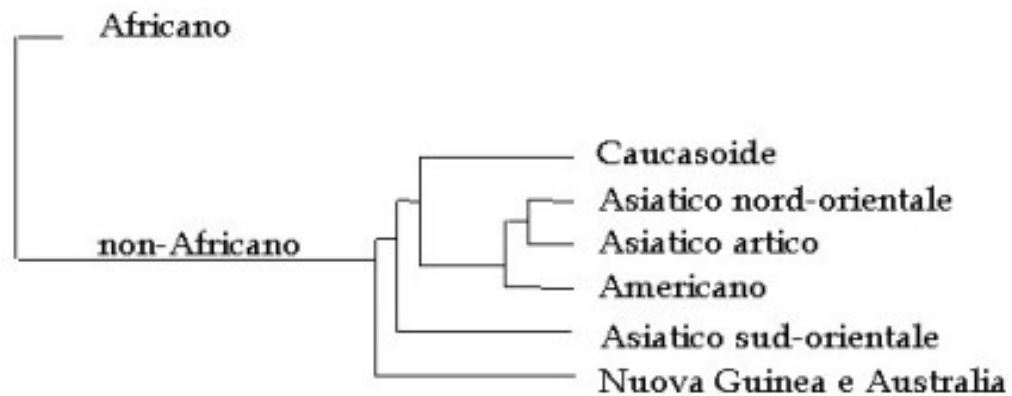


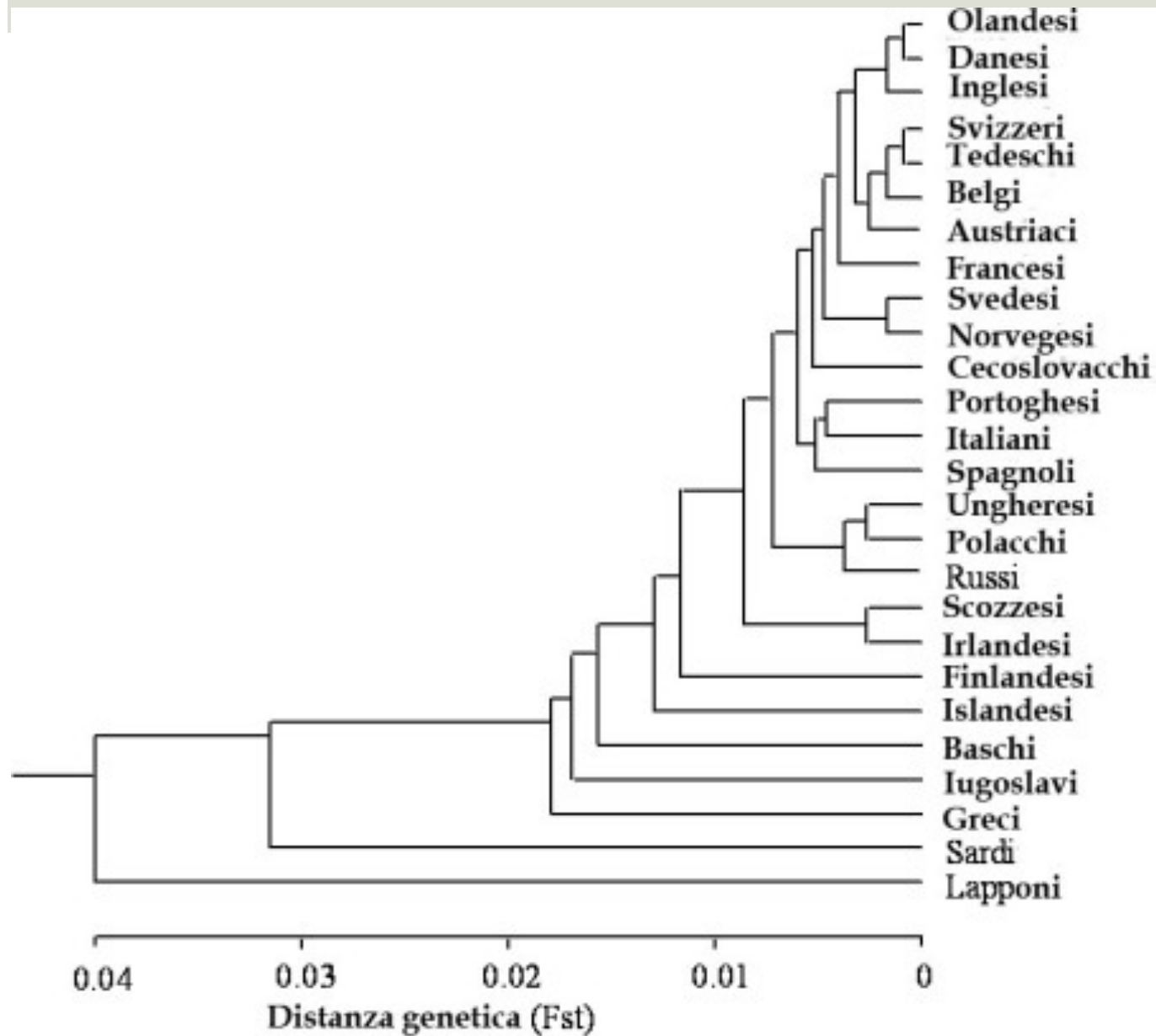
# Unità e diversità del genere umano



# reti, non razze



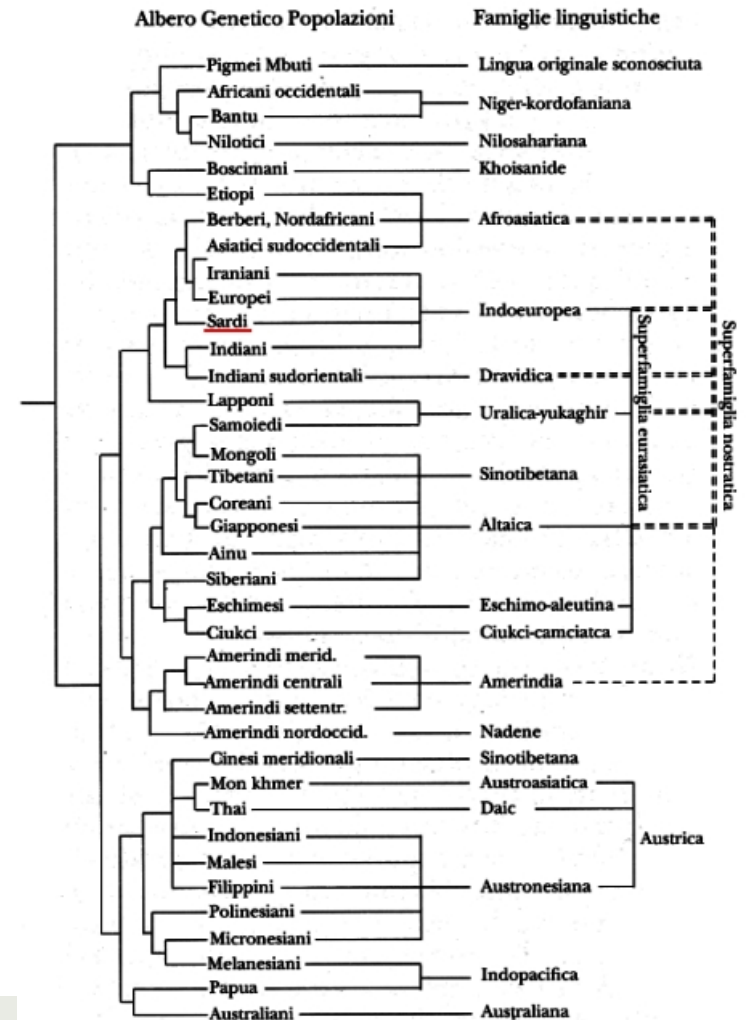
Distanze genetiche tra sette principali gruppi di popolazioni. Il gruppo Africano è più distante da tutti gli altri, che sono correlati più tra loro che con gli Africani (disegnato da Cavalli-Sforza et al. 1994, .79)



Albero genetico di 26 popolazioni europee basato su misure  $F_{st}$  stimate dalla media di 88 geni (da Cavalli-Sforza et al. 1994, p. 268).

# Famiglie linguistiche

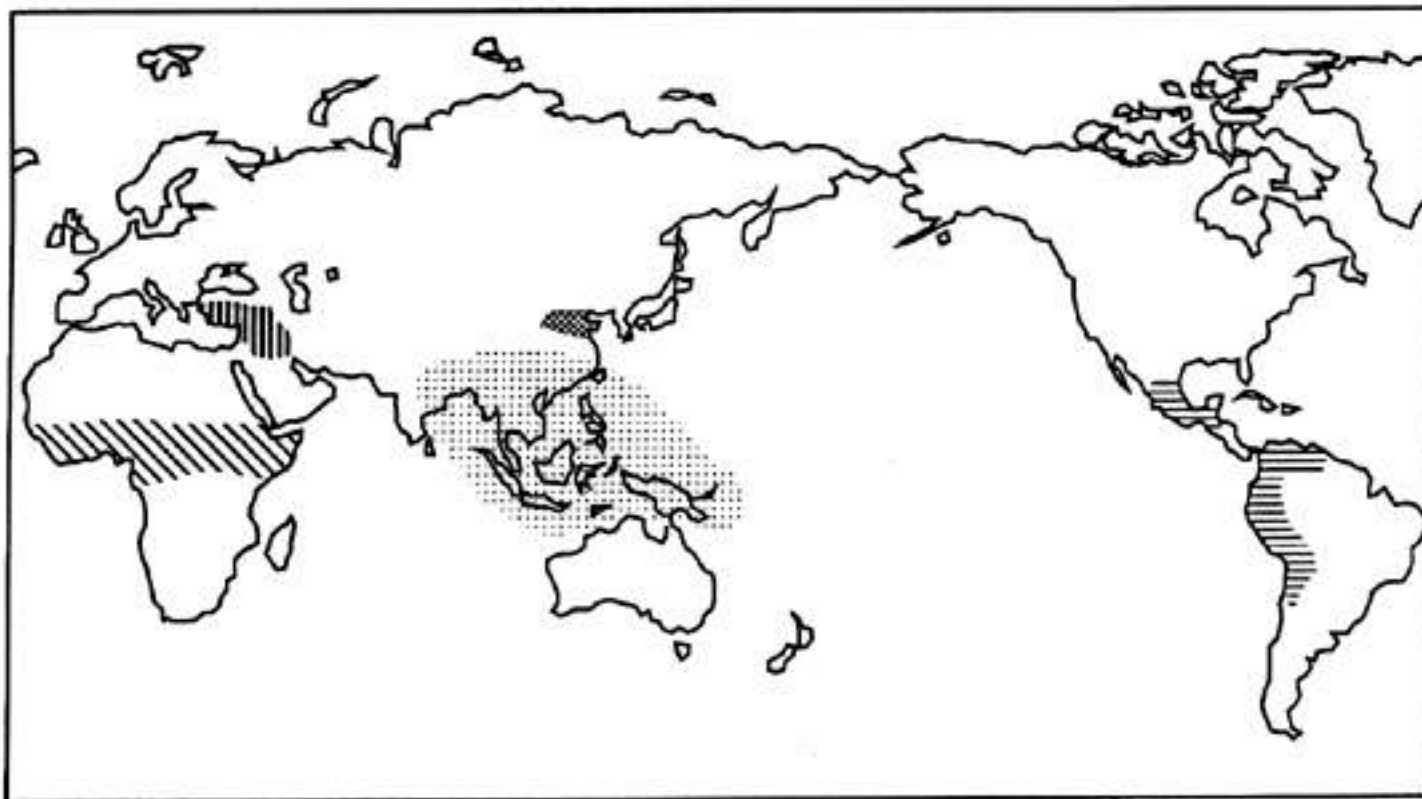
- mosaico linguistico, contatti
- aree culturali oggi puramente indicative, rischio essenzialismo



# RAZZE, GENI, LINGUE, CULTURE

- ▣ varietà umana : fisica, linguistica, culturale
- ▣ unità della specie umana
- ▣ razza come costruzione culturale
- ▣ differenze somatiche sono differenze superficiali
- ▣ distanza genetica tra popolazioni è frutto di migrazioni (habitat, economia)

# neolitico

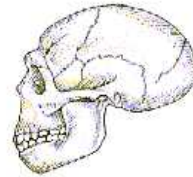


## Homo sapiens sapiens

**Australopithecus**  
(3,2 milioni di anni fa)



**Homo erectus**  
(750.000 anni fa)



**Homo sapiens sapiens**  
(100.000-40.000 anni fa)



**Homo sapiens sapiens**  
(da 40.000 anni fa a oggi)



Dorling Kindersley

# Forme storiche di adattamento

società “acquisitive”:

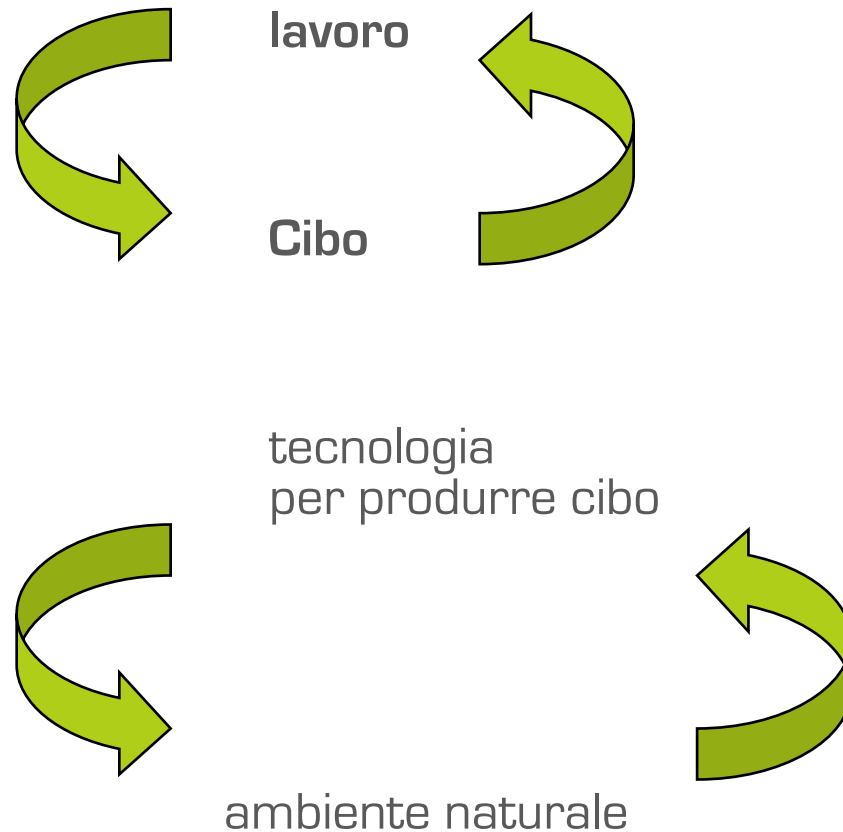
sussistenza con prelievo di risorse spontanee  
dall’ambiente

strategie di adattamento

⇒ agricoltura, industria ecc.

# ambiente

la relazione uomo-ambiente è fatta di flussi di energia, di scambi:





# Ecologia umana

Espansione + risorse limitate

⇒ intensificazione

⇒ punto di riduzione produttività

⇒ crollo produzione

⇒ mutamento tecnologico

# Modo di produzione

## Mezzi di produzione

Materia prima, sapere e tecnologia

## Manodopera

Lavoro, energia umana

## Rapporti di produzione

Relazione sociale tra mezzi di produzione e manodopera

# Modo di produzione

Va sempre riferito

- ☐ all'ambiente specifico
- ☐ all'interazione tecnologia-ambiente

- Caccia e raccolta
- Agricoltura
- Industria e post-industria

# Strategie di sussistenza



# Cacciatori-raccoglitori

## ■ Società di FLUSSO- BANDE

- 40.000 individui, 0,0004 % pianeta (economia multipolare)
- risorse spontanee, animali e vegetali,  
attività a rendimento *immediato*
- società piccole, mobili, egualitarie e cooperative

<https://www.youtube.com/watch?v=zDOq7QZXTdl>

# Orticoltori

- Lavoro a rendimento differito (slash&burn)

99% alimentazione da vegetali-frutta



lavoro come attività a rendimento *differito*

agricoltura irrigua

⇒ stratificazione sociale,  
tecnologie, complessità crescente

## Agricoltura intensiva

Land Grabbing



# agricoltura irrigua

Per ogni caloria di lavoro  $\Rightarrow$  50 calorie

$\Rightarrow$  eccedenza  $\Rightarrow$  intensificazione

$\Rightarrow$  Oggi: polemica OGM





# Pastori

- ▣ prevalentemente nomadi
- ▣ relazioni simbiotiche con il mondo agricolo e urbano
- ▣ conflitti con organizzazione statale





comunità “peripatetiche”

# Fasi dell'attività economica

**PRODUZIONE** : trasformazione materie prime naturali in prodotti utili per l'uomo

**DISTRIBUZIONE** : far pervenire quei prodotti alle persone

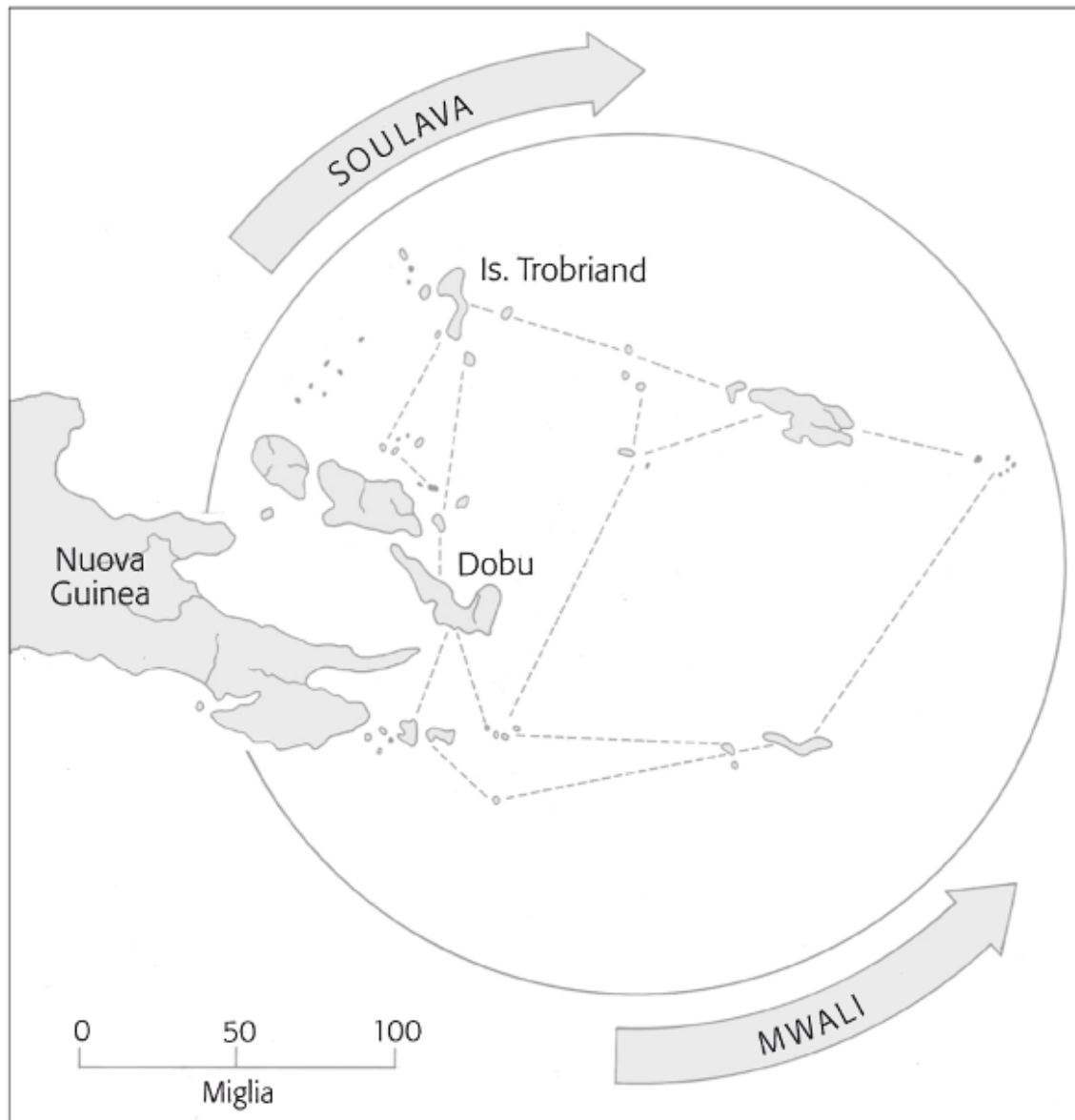
**CONSUMO** : utilizzazione dei prodotti

# Forme di circolazione dei beni

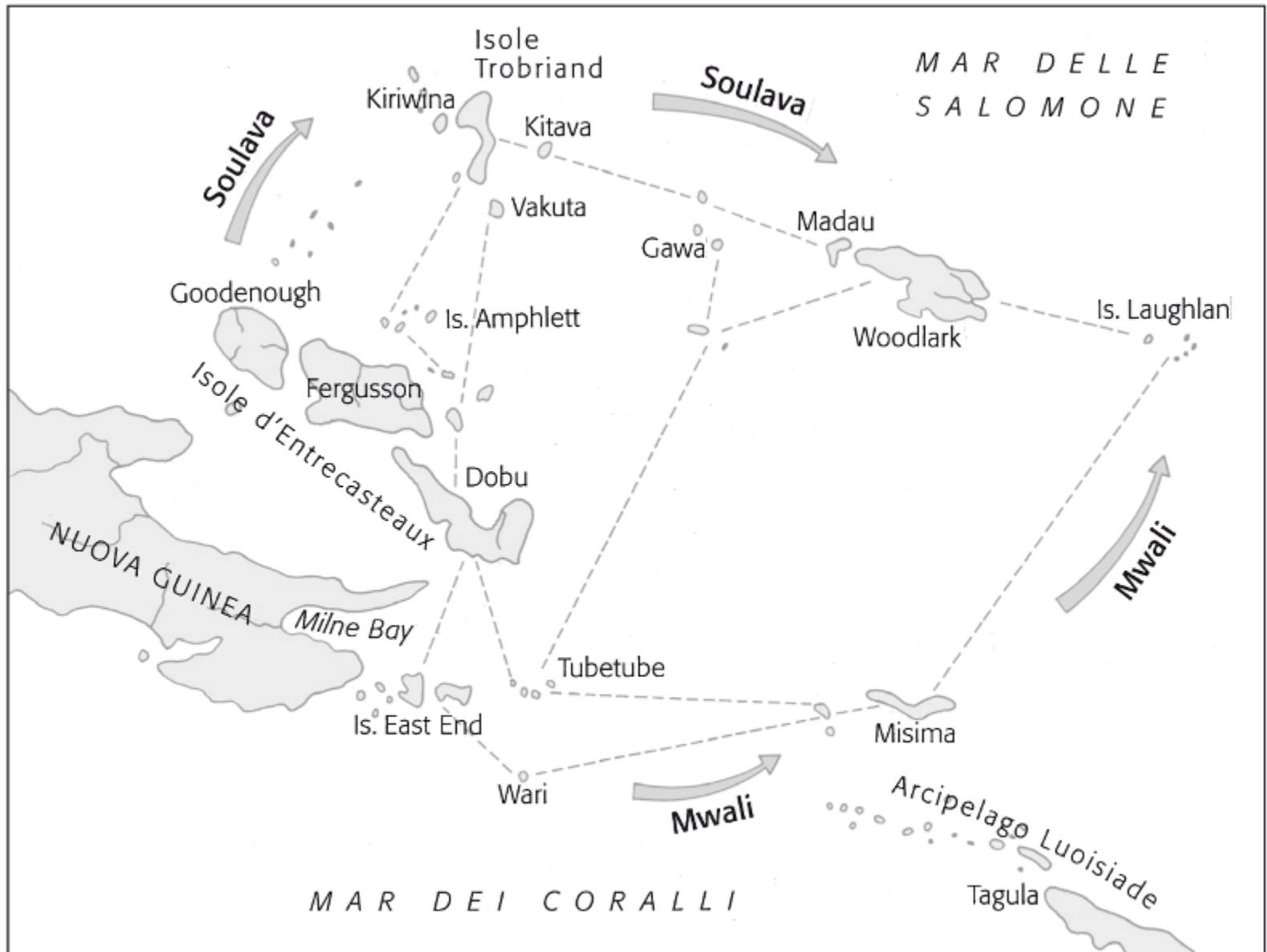
1. **RECIPROCITA'** - simmetria
2. **RIDISTRIBUZIONE** - centralità
3. **SCAMBIO** - mercato

# 1) Scambio reciproco

- il dare/ ricevere non ha **contro-partita**
- non c'è **restituzione** immediata
- ci si astiene dal valutare il **valore** dell'oggetto scambiato



Principio di reciprocità – Cerimoniale Kula



## 2) scambio redistributivo

- forme egualitarie

ridistributore non ha potere reale

contributo volontario

- forme stratificate

ridistributore incamera ricchezza/potere

obbligo di contributo

⇒ classe dominante/subordinata



# 3) scambio di mercato

## DENARO

- trasportabilità
- divisibilità-convertibilità
- anonimità
- legalità

Oggi categorie sociali in basi al CONSUMO