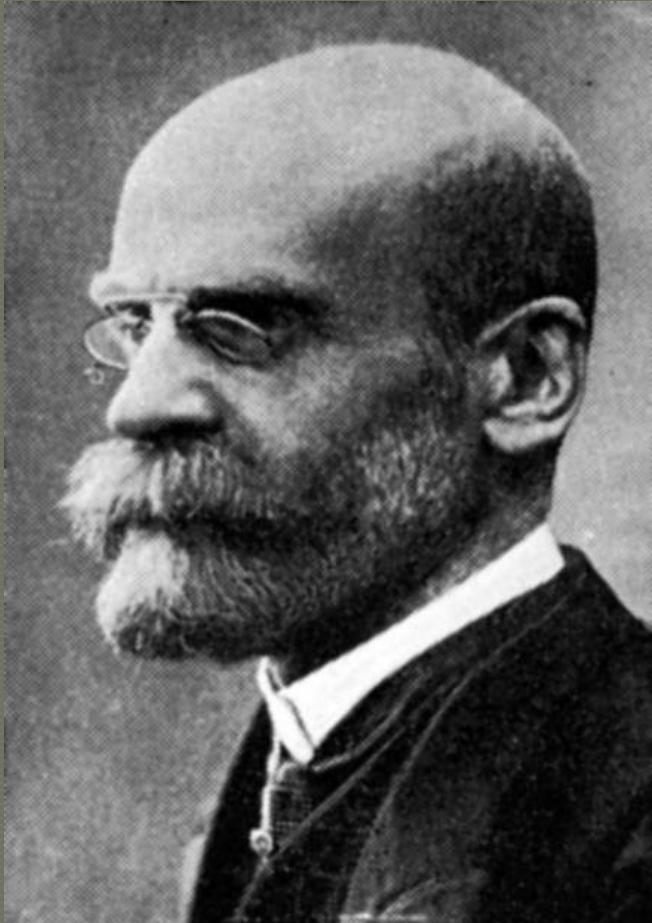


# DALLA FINE '800 ALLA PRIMA GUERRA MONDIALE

Tra sociologia, filosofia ed etnologia:  
la riflessione francese  
sulle società «primitive»  
con l'eredità positivistica di Comte



E. DURKHEIM

*Le forme elementari della  
vita religiosa* 1912

Rappresentazioni  
collettive

Solidarietà meccanica/  
organica

Religione come  
fenomeno unitario  
(totemismo)

FATTI SOCIALI

L. LEVY-BRUHL

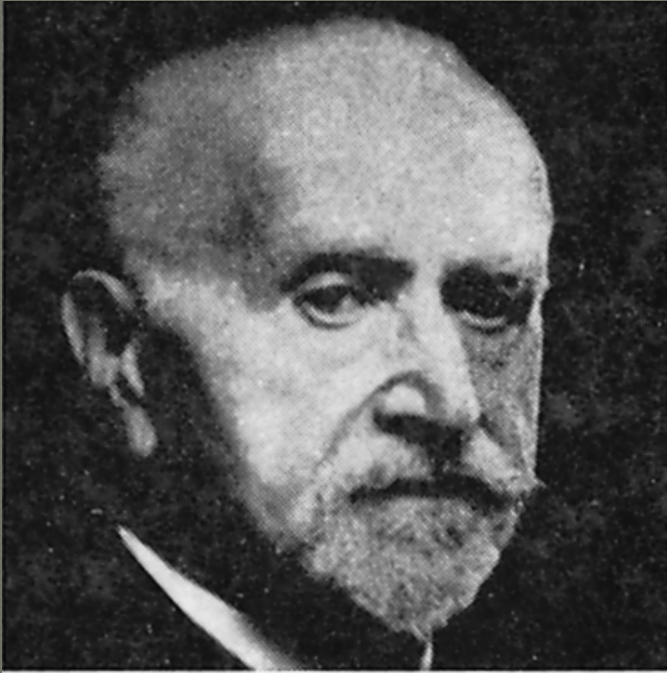
*La mentalità primitiva*, 1920

Prelogismo

Pensiero primitivo

Relatività dei sistemi morali

Partecipazione



# Tradizioni popolari etnologia in Italia



Demologia  
Influsso Germania  
(Vaterland, territorio)  
Eterogeneità





P. MANTEGAZZA  
Esplorazione  
extra-europea

Ritardo italiano  
Idealismo filosofico

1906 Museo di  
Etnografia  
(Trad.Pop.)



G. PITRE'  
Studi demologici  
Tradizioni popolari  
siciliane

1911 Mostra Etnografica  
Roma  
Società Etnografica  
Identità regionali  
50 anni Italia  
Fascismo



Costumi  
tradizionali  
Vicentino  
1900

# Etno-sociologia francese

Coscienza collettiva  
Fatto sociale totale





R. HERTZ

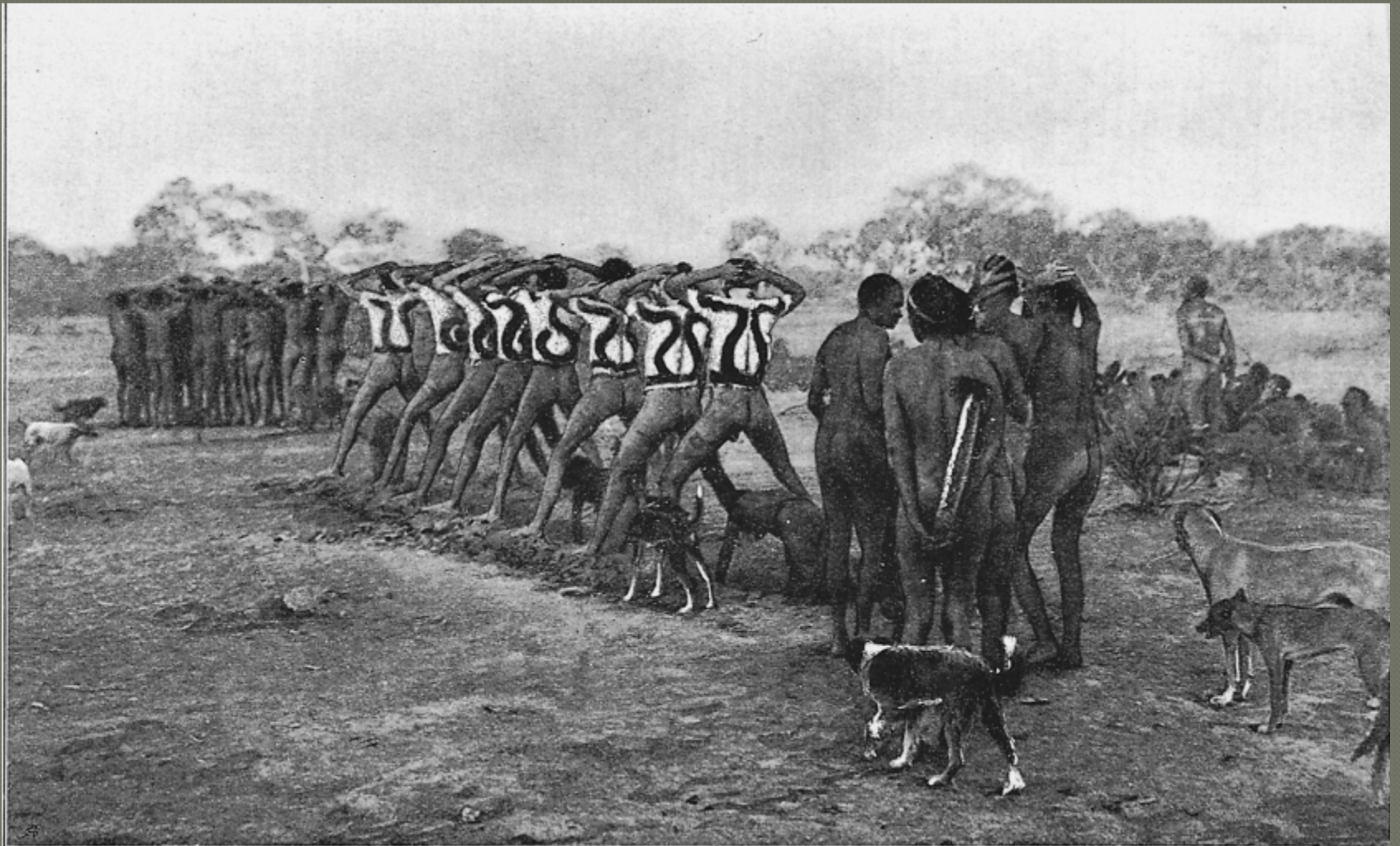
Morte, coesione sociale

Morte come transizione

Scandalo

Simbolismo ds/sn

Sacro/profano



Cerimonia funebre Australia 1895



A. VAN GENNEP

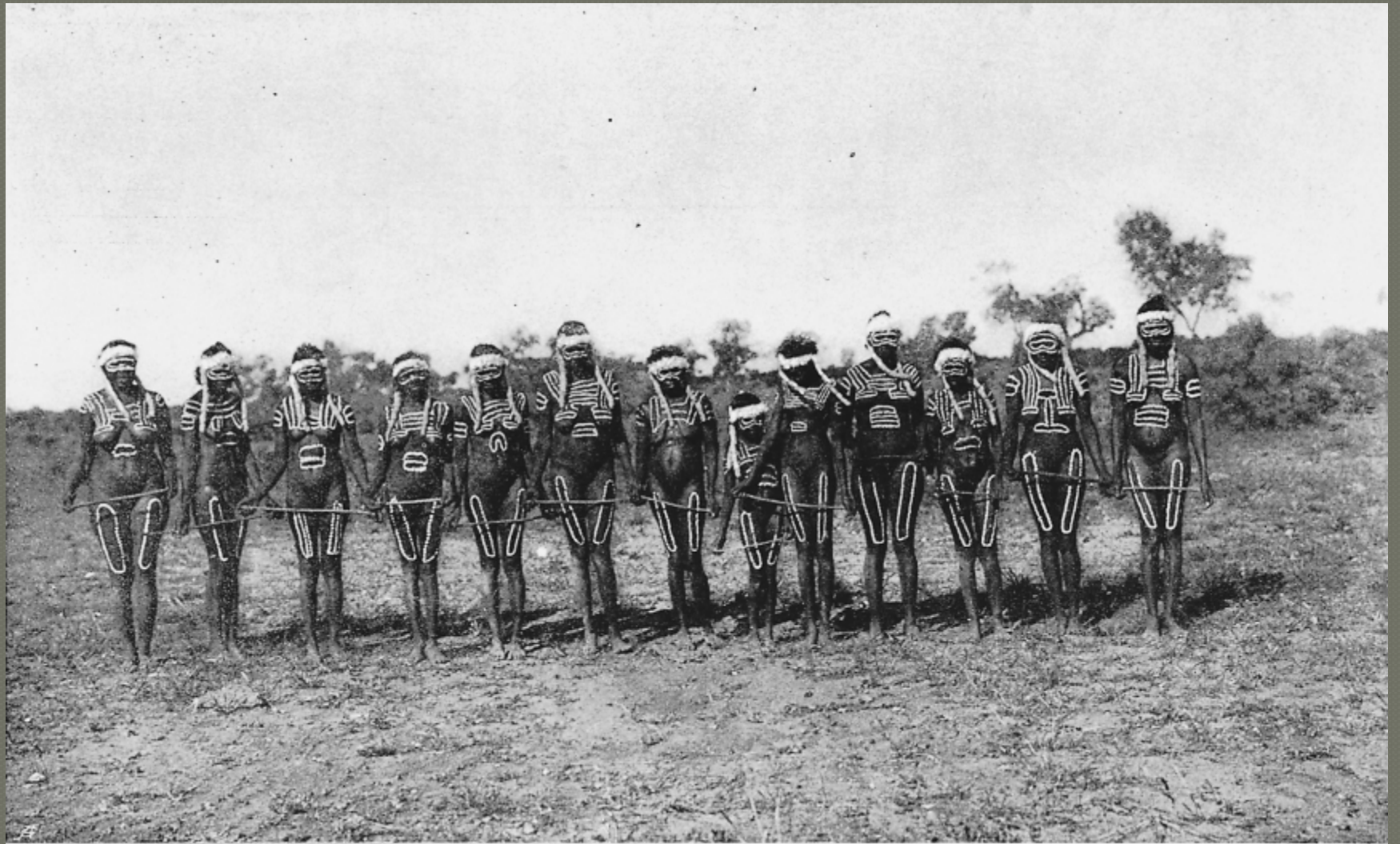
*I riti di passaggio* 1909

Separazione

Margine (liminalità)

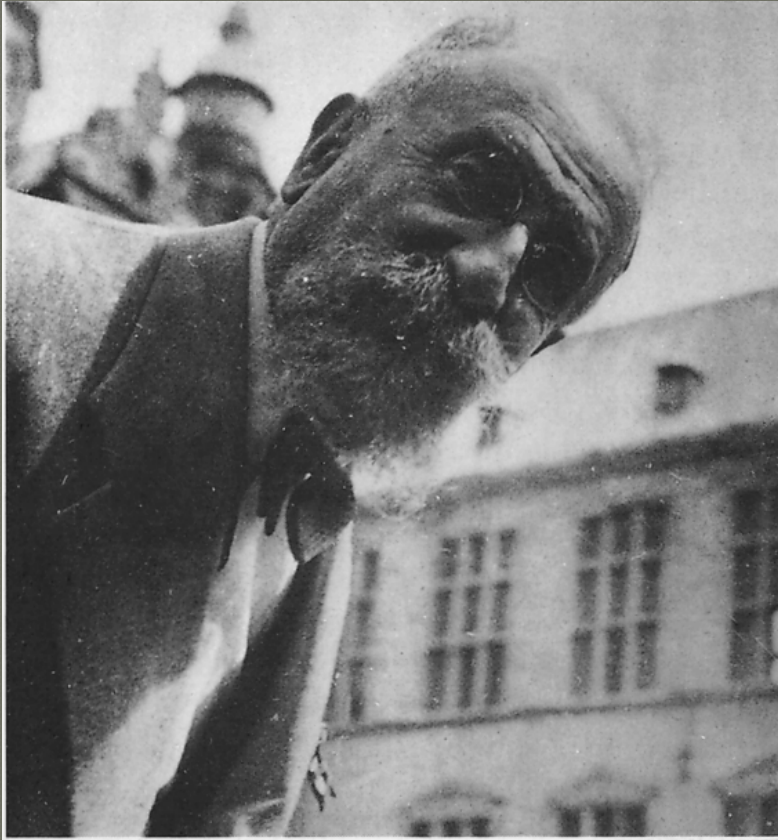
Aggregazione





Riti di passaggio, 1909





M. MAUSS

*Su qualche forma primitiva di  
classificazione, 1901  
(con Durkheim)*

Omologia strutturale della  
classificazione sociale

FATTO SOCIALE TOTALE

OGGI:

M.A.U.S.S.

MOVIMENTO ATTIUTILITARISTA

DELLE SCIENZE SOCIALI

[HTTP://WWW.REVUEDUMAUSS.COM/](http://www.revuedumauss.com/)



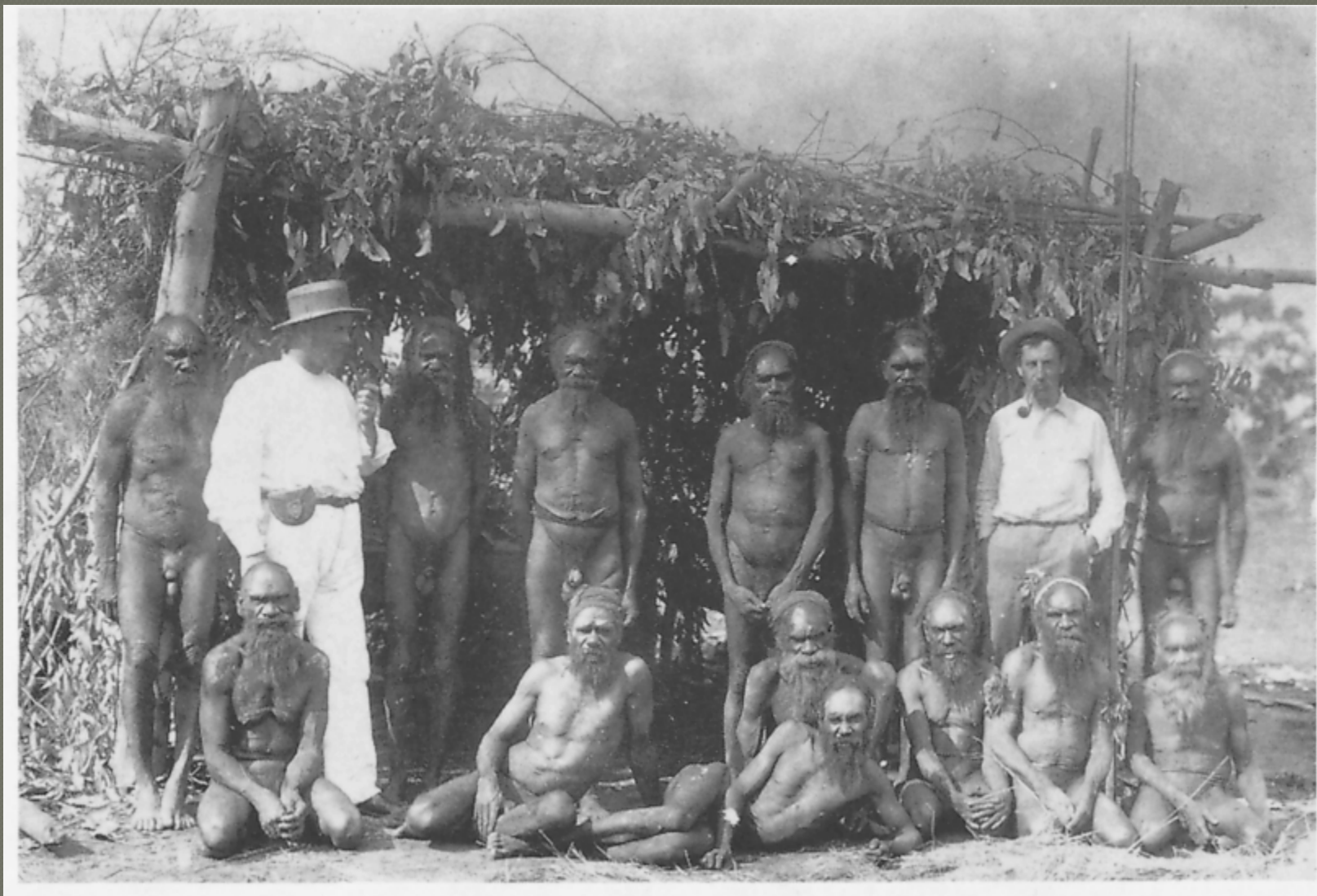
Casa delle riunioni Maori, 1890

# Gli sviluppi dell'etnografia inizio '900

---

- ◉ 1890 Frazer, Il ramo d'oro
- ◉ 1899 J. Conrad, Cuore di tenebra
  
- ◉ Il primitivo entra nel pensiero occidentale
- ◉ Soggetto positivista in crisi
- ◉ Ricerca sul campo: survey → Monografia



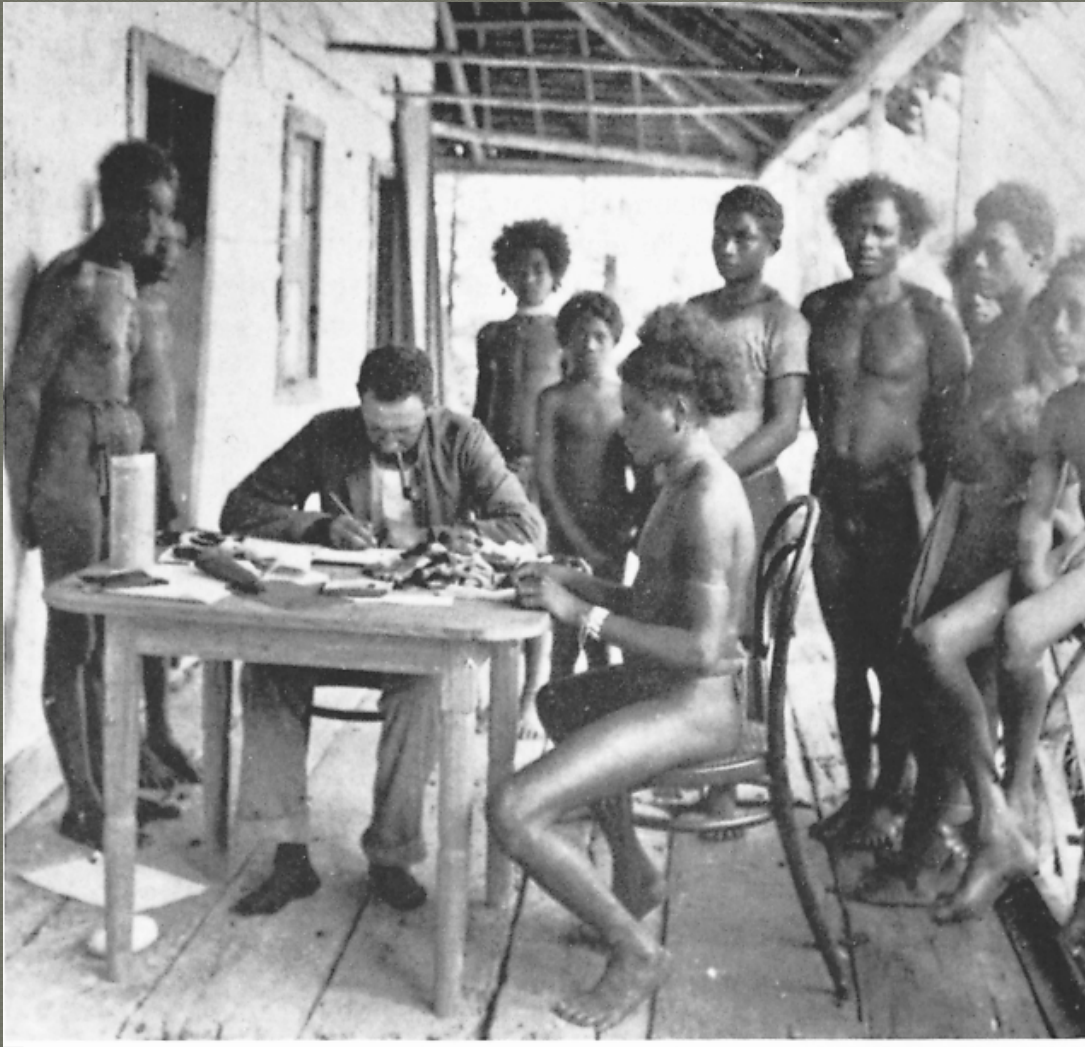


W. Spencer e F. Gillen,  
'corrispondenti'  
Aborigeni australiani 1896





A. Haddon, W. Rivers  
Stretto di Torres 1990

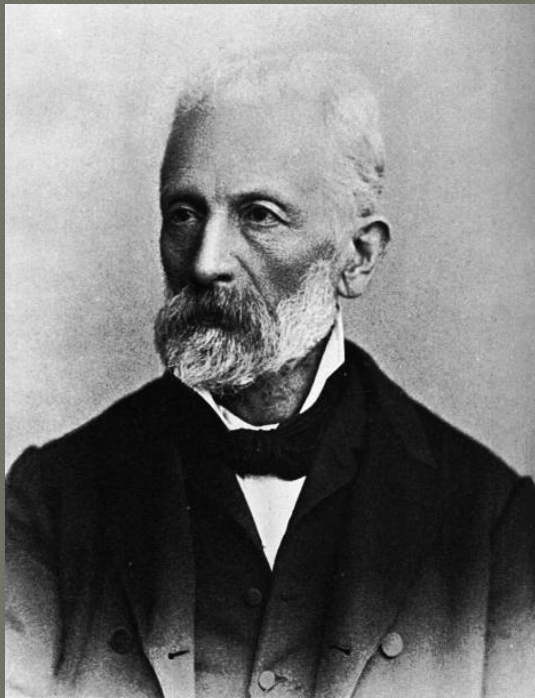


C. Seligman  
Nuova  
Guinea  
1904

# Etnografia tedesca

---

## A. Bastian



- Positivismo  
antievolutionista  
(Volkskunde  
Anthropologie  
Ethnologie)
- Antrop. speculativa,  
irrazionale, reazionaria
- F. Ratzel (Lebensraum)
- R. Thurnwald

F. GRAEBNER (1877-1934)

KULTURKREIS

Elementargedanken

Dimensione storica+  
geografica

Basi speculative

Museologia

Diffusionismo

Tipi / sottotipi

Rischio: degenerazionismo

Centro = purezza







Scuola di Vienna  
(W. Schmidt)  
anni '30-40

P. Schebesta  
Congo 1925  
Naturvolker  
Degenerazionismo



Pigmei : urgent anthropology / missionari

# USA, particolarismo storico di F. Boas



Critica all'evoluzionismo

Metodo storico

Natur / Geist /

Wissenschaftlichen

Sapere nomotetico/idiografico  
(Dilthey)

1911 *The Mind of Primitive Man*

Unità psichica del genere  
umano

NATURA/CULTURA

Contro Darwinismo sociale

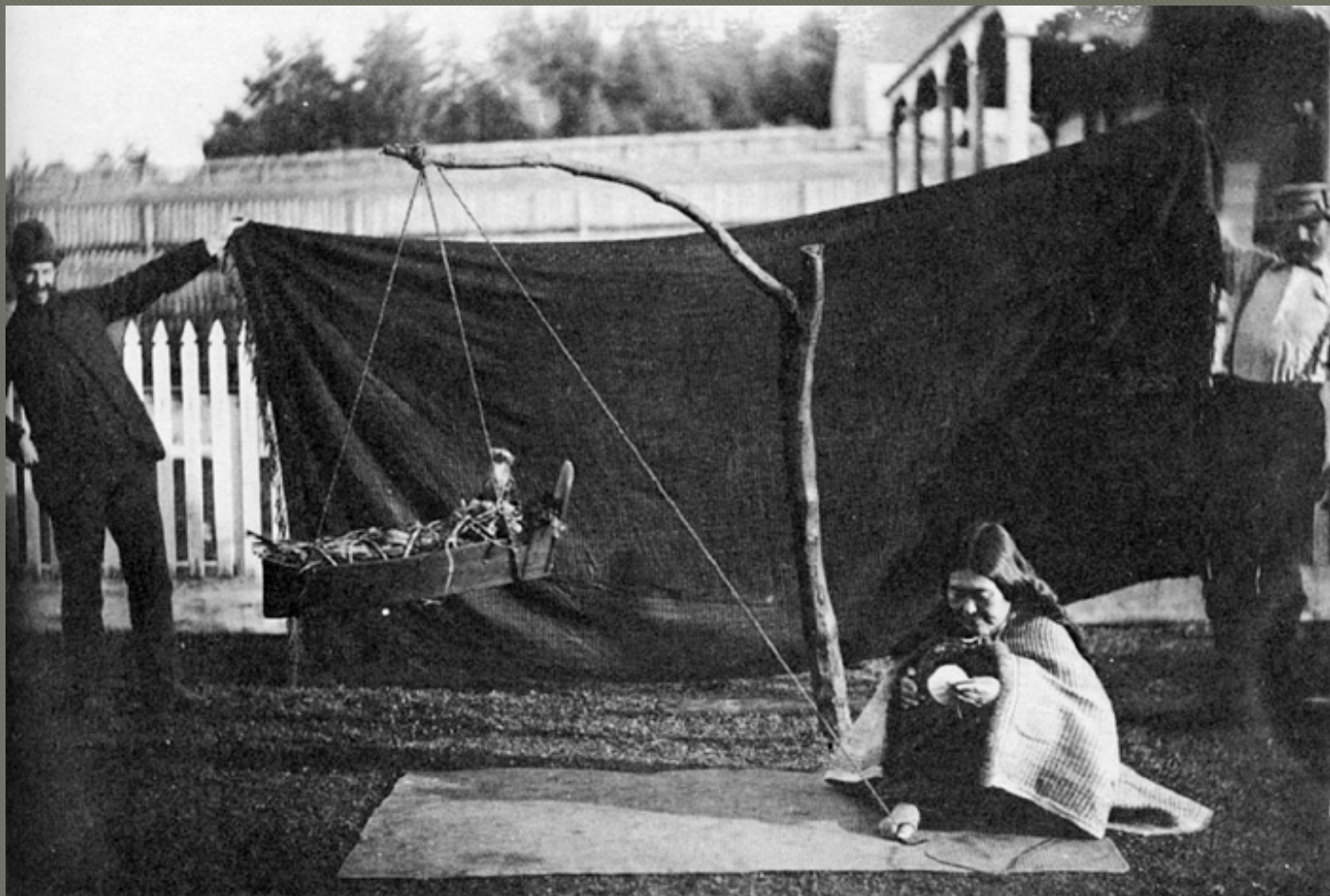




Lavoro sul  
campo come  
studio di singole  
culture o aree  
culturali  
particolari

Museologia  
Antirazzismo





Collezione Boas

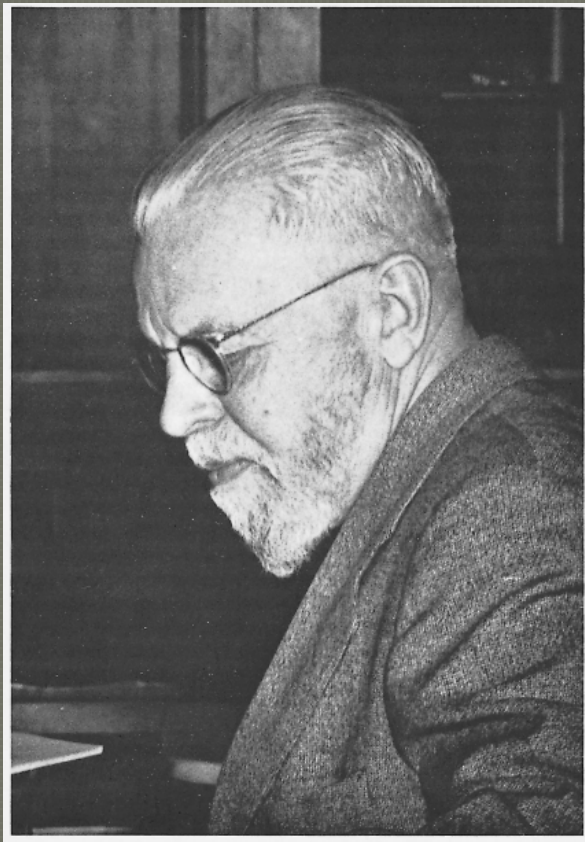


KWAKIUTL 1880

# A.L. Kroeber

## Principi della terminologie di parentela

---



1917

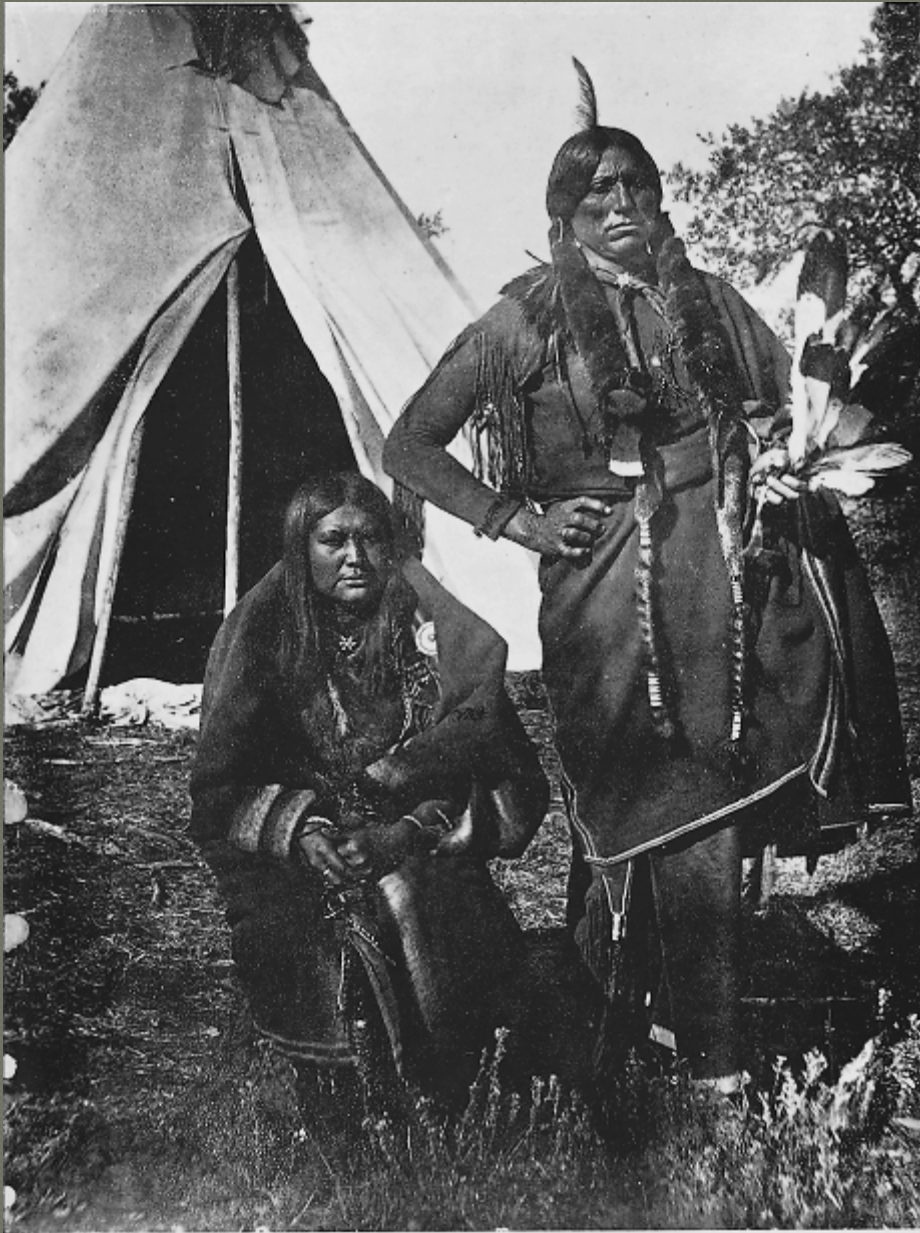
THE SUPERORGANIC

Cultura come insieme  
complesso

Di natura superorganica,  
irriducibile all'ordine  
biologico

Rischio: reificazione Cultura



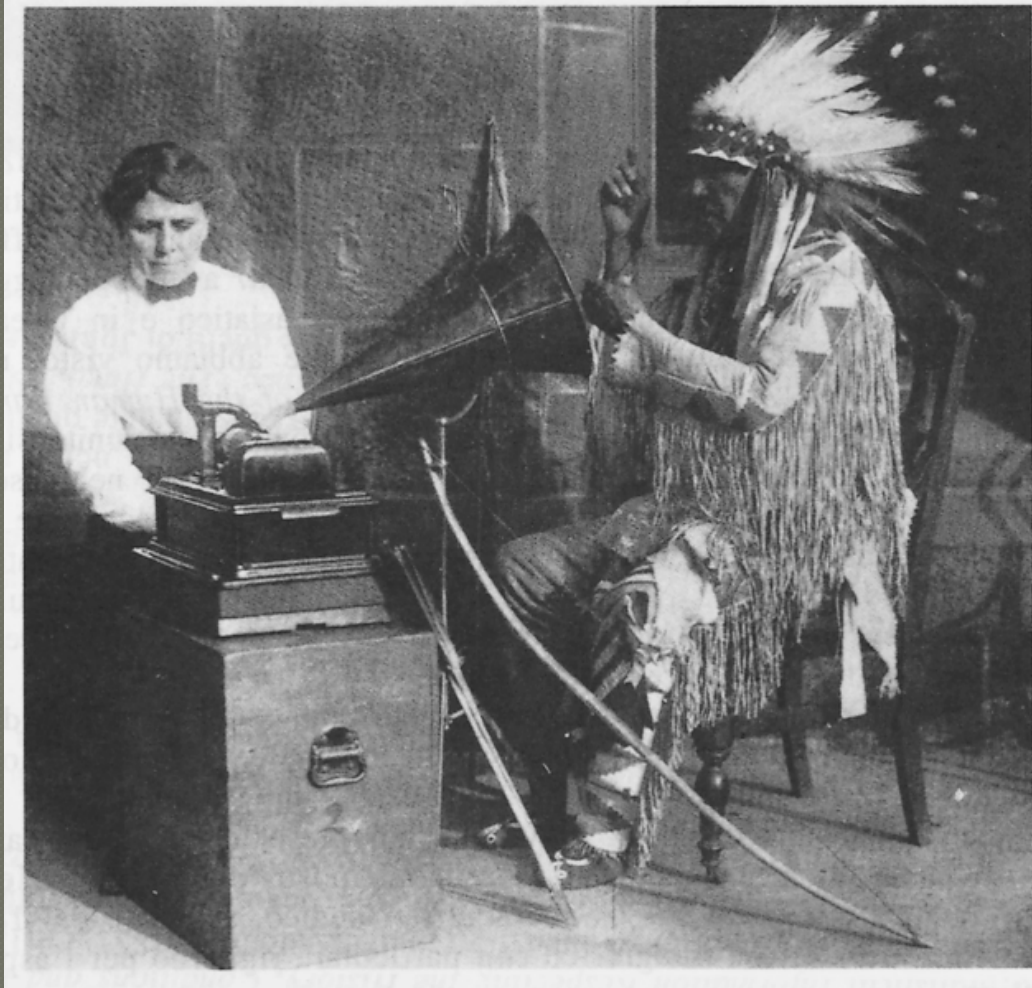


## Principi di parentela di Kroeber:

- Generazione
- Linea collaterale/diretta
- Età
- Sesso del parente
- Sesso di Ego
- Sesso di individuo che passa la relazione
- Parenti acquisiti/consanguinei
- Vita/morte di individuo che passa la relazione



# Diffusionismo USA



Area culturale=  
somma dei tratti  
componenti

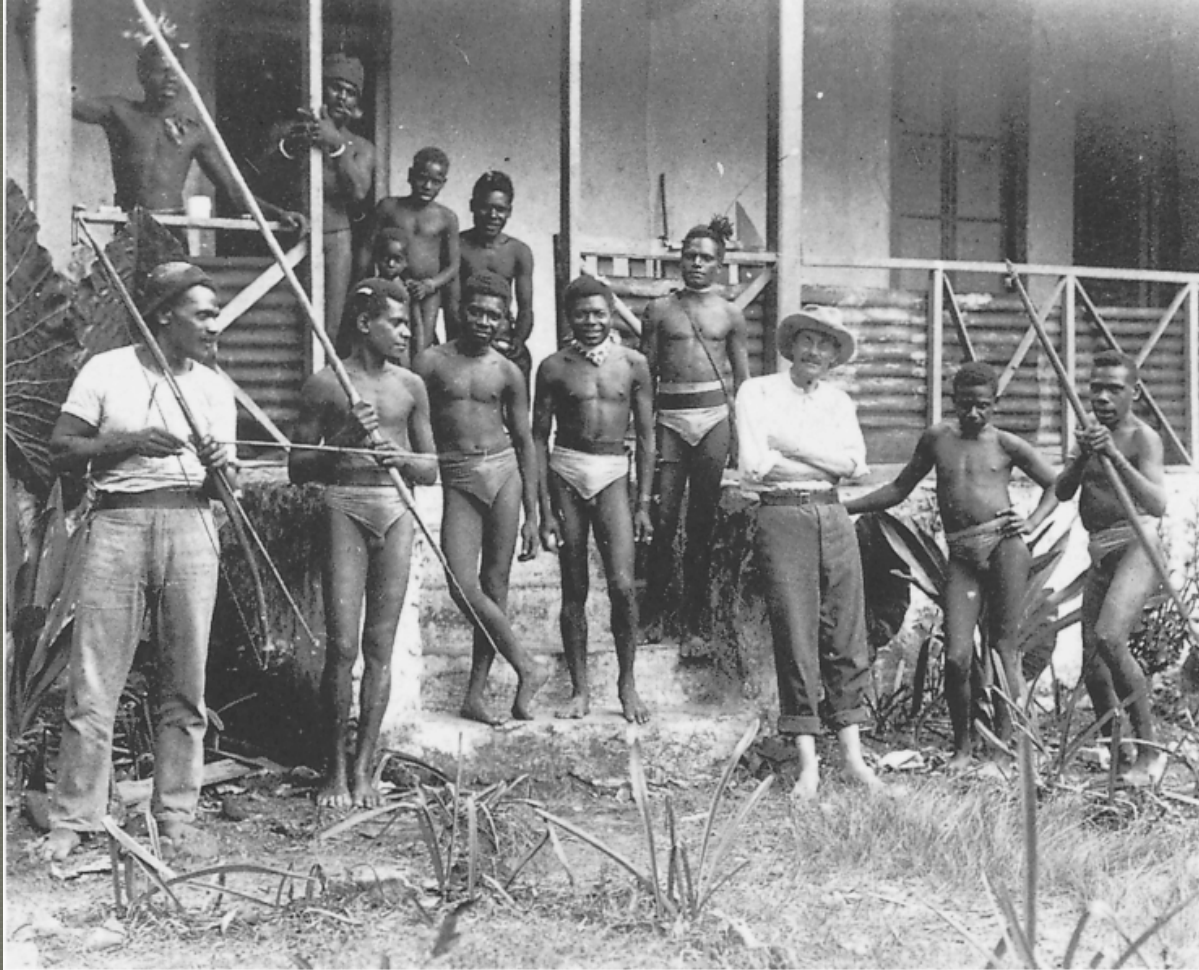
WISSLER:  
classificazione  
culture indigene

Age area  
Misura diffusione  
Mappe areali



G. ELLIOT SMITH 1925  
IPERDIFFUSIONISMO  
W. PERRY

# GB tra i due secoli: rivoluzione etnografica



W. Rivers  
(Torres)  
Teoria e  
metodo RSC  
Cfr. Facoltà  
percettive

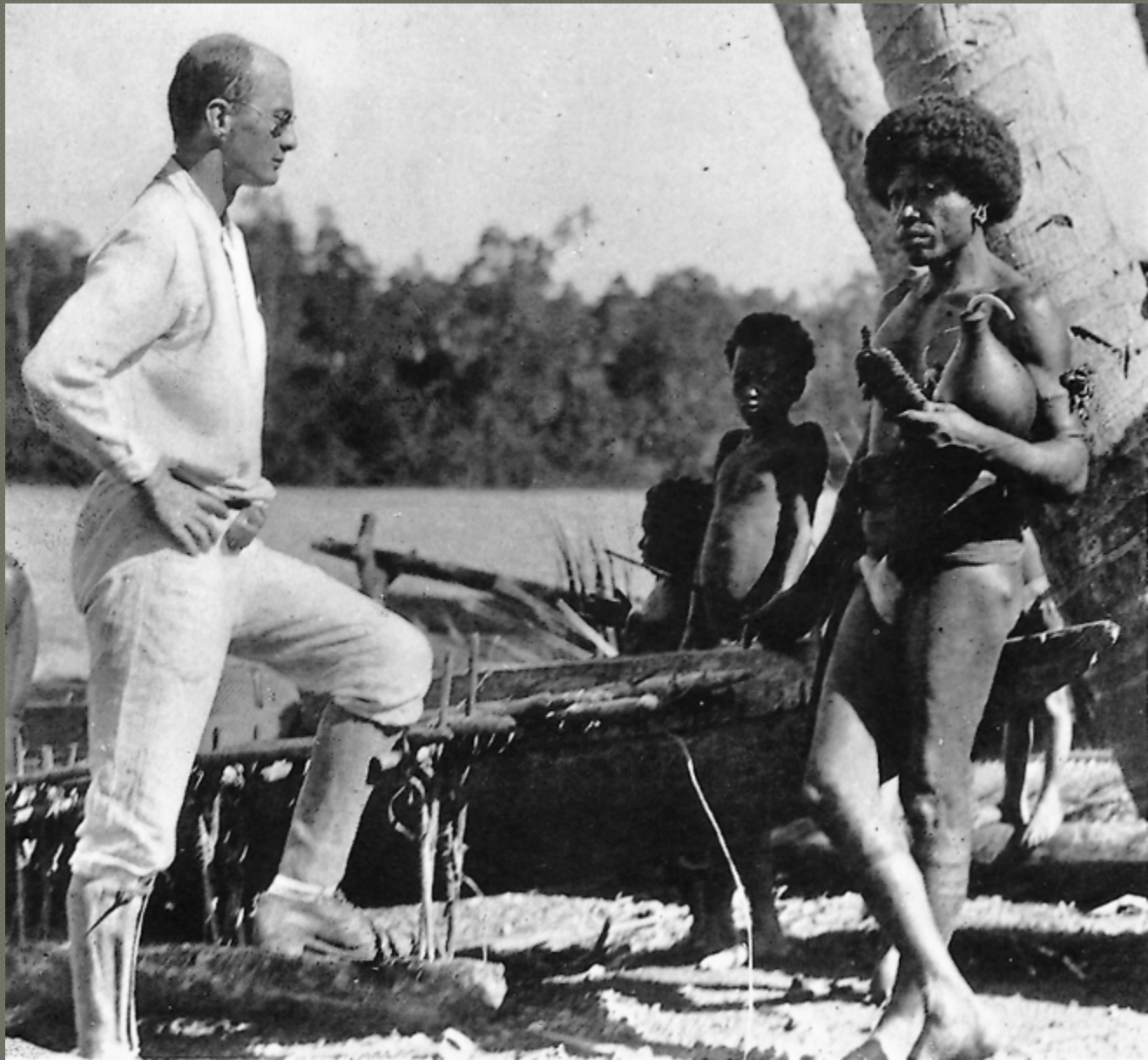
Metodo  
genealogico:  
Sistemi di  
parentela e  
relazioni sociali



B. Malinowski,  
*Argonauts of the Western Pacific* 1922







Osservazione partecipante



Diari segreti / Monografia funzionalista



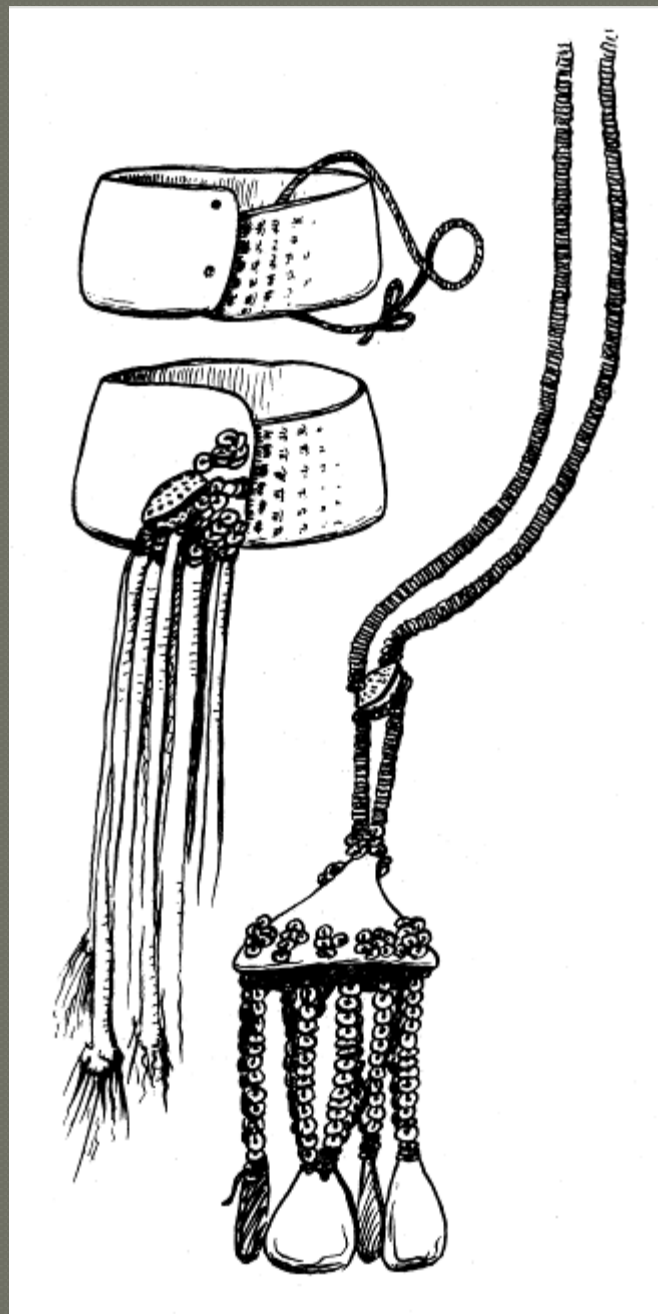


Oggetti e contesti: nessun oggetto è un'isola  
(Appadurai 2013)

Vaygu'a  
(oggetti di valore)

Mwali  
(braccialetti bianchi)

Soulava  
(collana rossa)







Origine e universalità della famiglia  
elementare (tabù incesto)



Teoria funzionale  
della cultura

Pratiche e  
comportamenti  
integrati

Basic needs  
Bisogni secondari  
(politica, economia)  
Magia= ritualizzare  
l'ottimismo