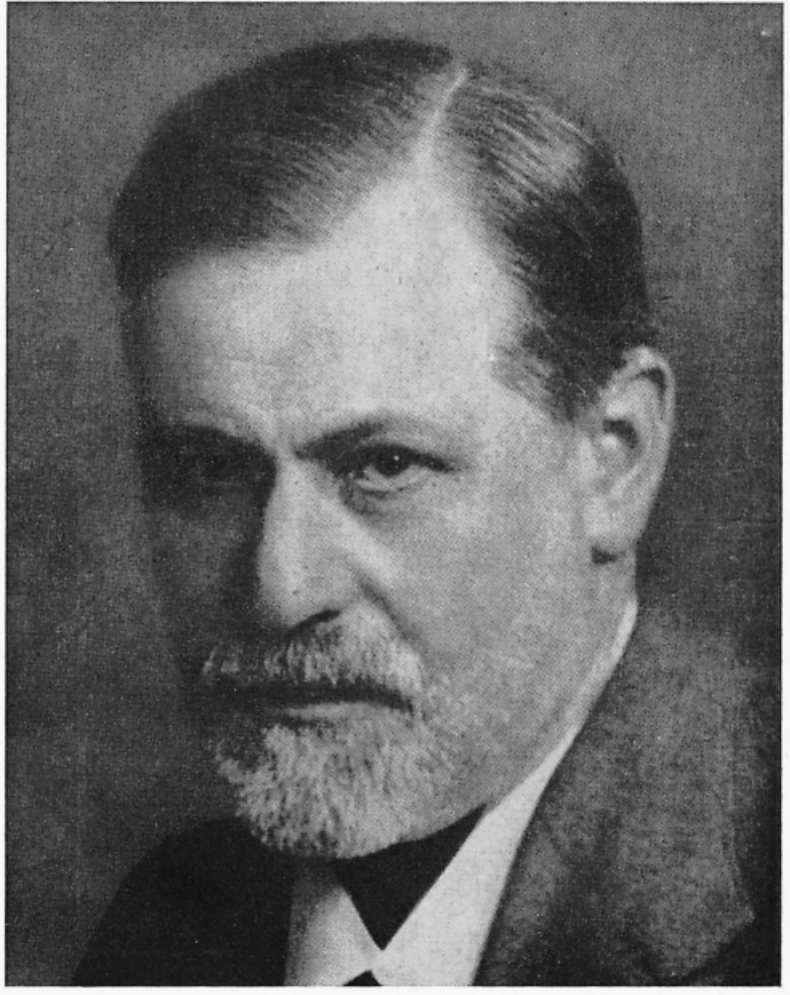


PSICOLOGIA & ANTROPOLOGIA



S. FREUD

1913 Totem & tabù

1930 Il disagio della civiltà

Nevrotici & selvaggi
Ambivalenza emotiva



Edipo alle Trobriand?
Malinowski e il complesso matriarcale
1927 Sesso e repressione sessuale tra i selvaggi



Antrop. junghiana
Layard

Archetipo
Inconscio collettivo

Rischio:
Cultura come
nevrosi collettiva?
(Geza Roheim)

Studi etnologici italiani tra le due guerre



Diffusionismo
tedesco (P. Smith)
R. Pettazzoni

Etnologia: Africa
Orientale

C. Conti-Rossini
E. Cerulli



Razzismo
Antrop. Fisica (Cipriani)
1938 Convegno Volta

Manifesto della Razza



Innesto filosofico:
**ERNESTO DE
MARTINO**

1941

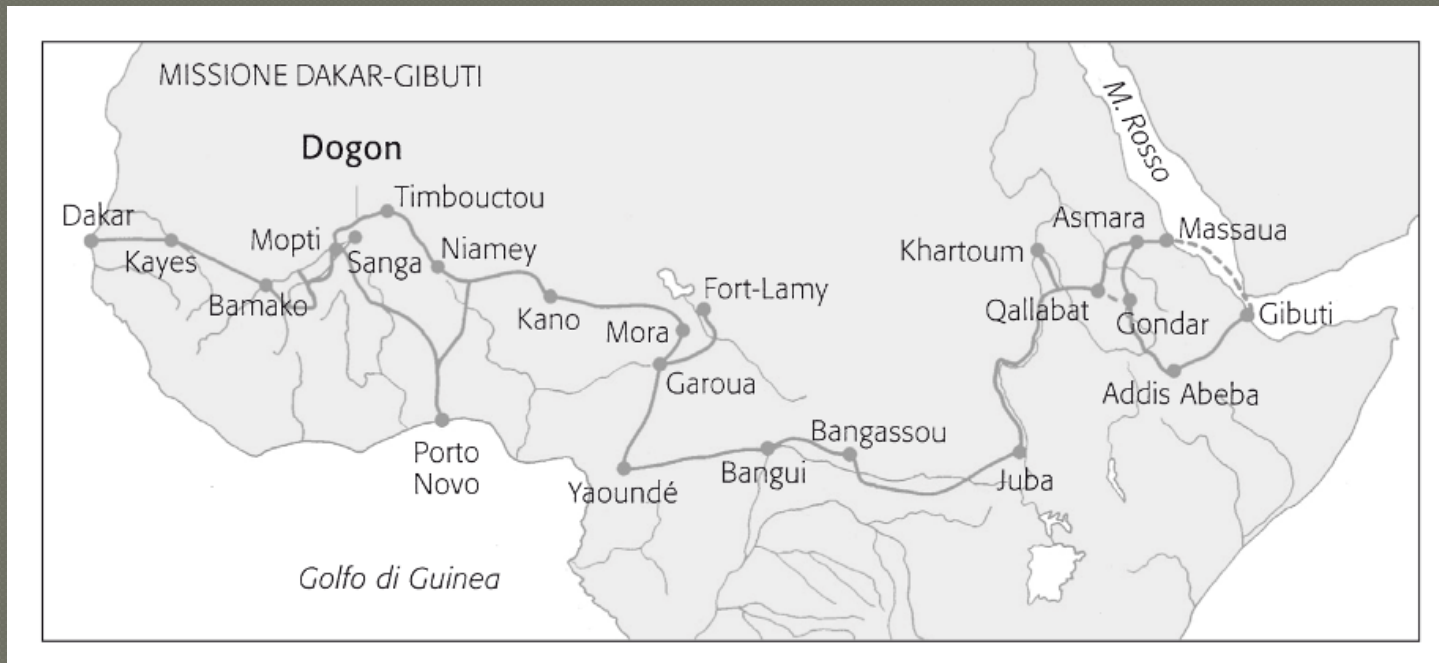
Naturalismo e storicismo
Critica al naturalismo
Storicismo crociano
(Scuola milanese di
Banfi)

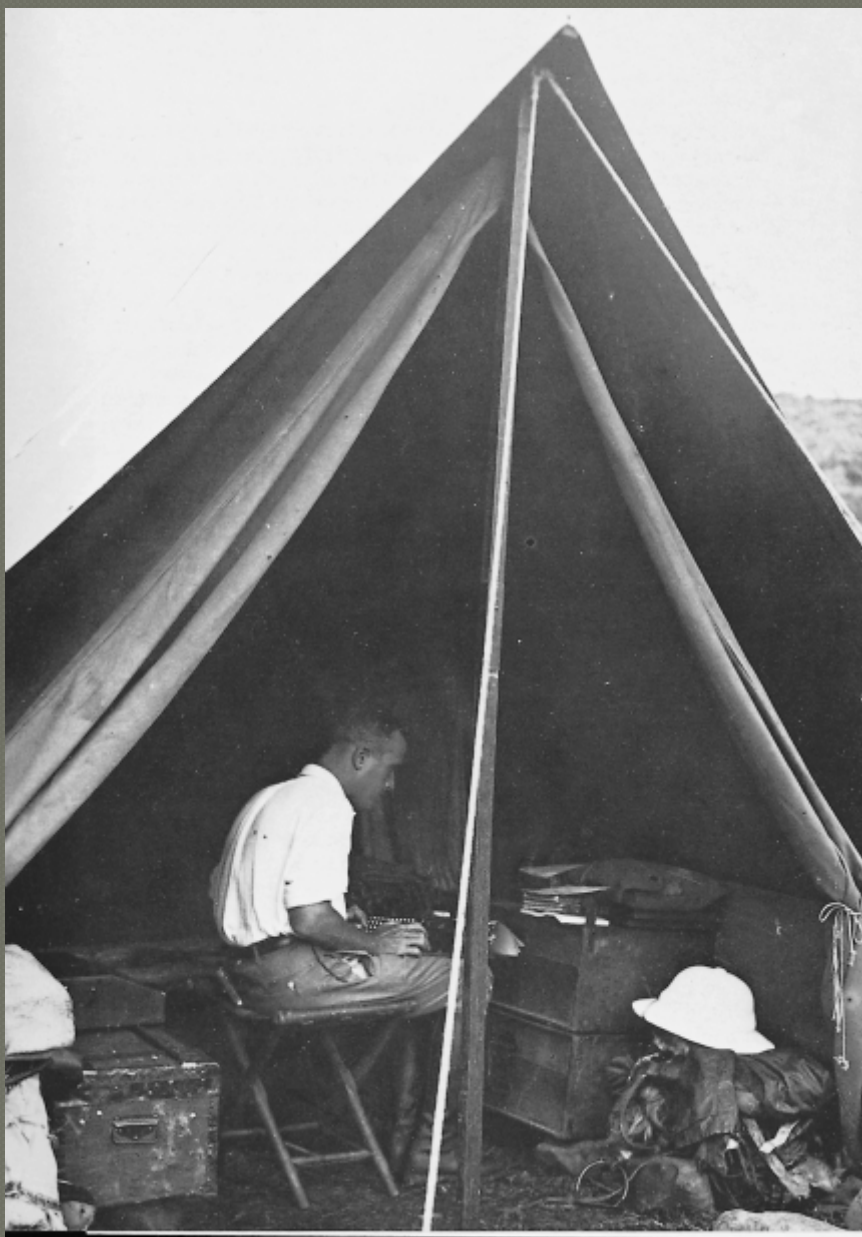
1941 R. CANTONI

Il pensiero dei primitivi
Contro razionalità
metefisica,
storicizzazione
Simbolismo (Cassirer)

Francia 1920-40

- Africanistica
- Missione 1931-33 Dakar Gibuti
- Studi monografici (cosmogonia Dogon)
- Sistemi di pensiero





M. Leiris,
Africa Fantasma

Spedizione
Dakar-Gibuti
Direttore M. Griaule



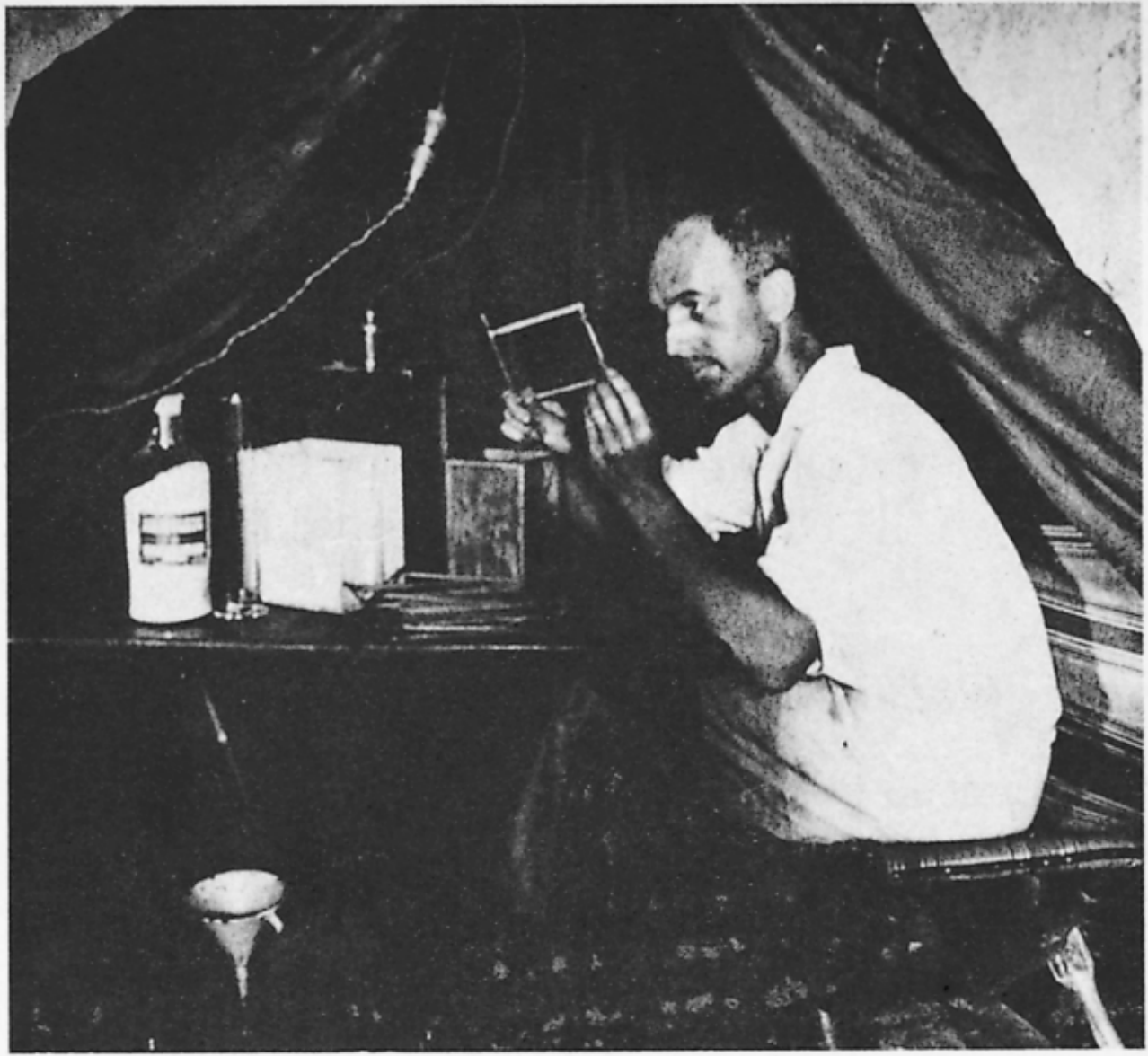
Trocadero, anni '30



Musée de l'Homme



Griaule e Leiris, tempio Dogon





R. Montagne 1930
Sociologia
maghrebina

Sistemi politici
berberi
Modello
oscillatorio



USA 1930-50

individuo / società



R. BENEDICT

Modelli di cultura 1934

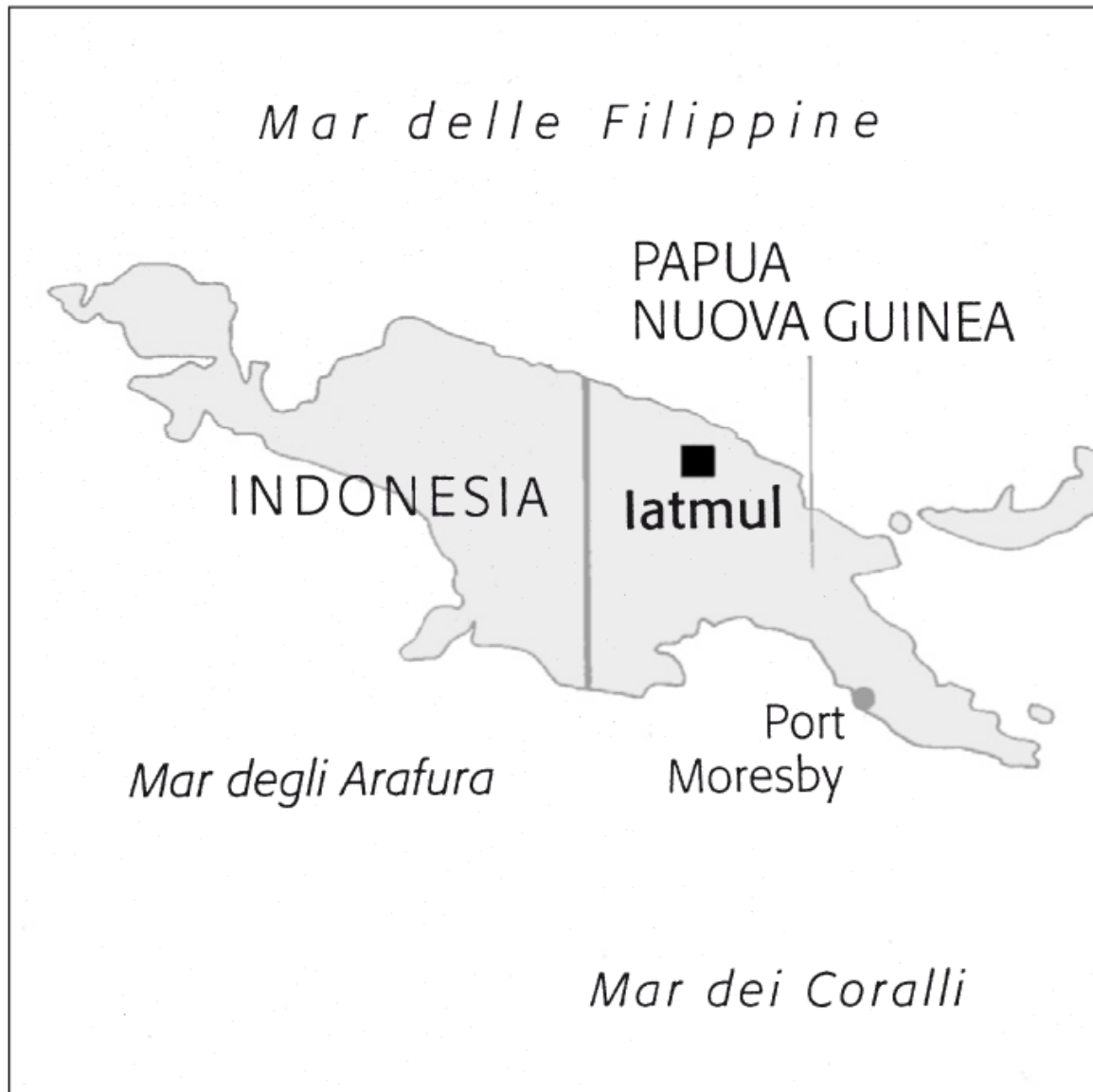
Configurazionismo

Cultura come complesso di tratti

Dimensione simbolica



G. Bateson, rito Naven



Ethos = tono
emotivo

Eidos = ideale

Schismogenesi
= dinamiche
generatrici di
comportamenti
divergenti



Zio materno (wau) iatmul vestito da vecchia, Naven 1936

Studi di cultura e personalità

Personalità di base
Istituzioni primarie/secondarie



A. Kardiner



R. Linton



Mead e Bateson 1938



Mead a Bali 1950

RELATIVISMO culturale



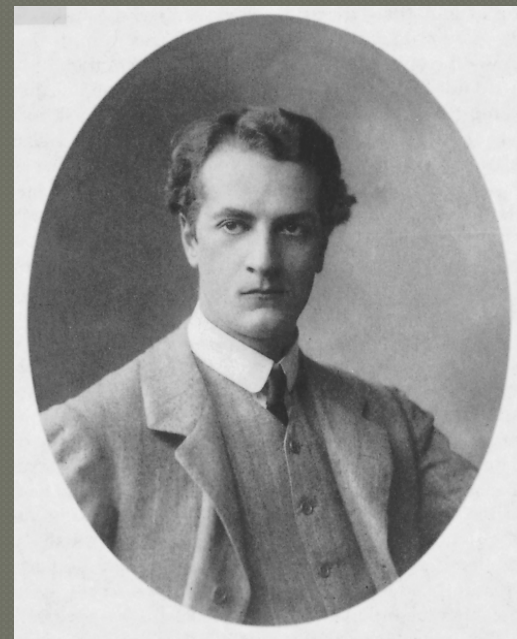
M. Mead: adolescenza e genere, Samoa 1926
[Cfr inculturazione](#)

Funzionalismo Strutturale

1937 A.R. Radcliffe-Brown

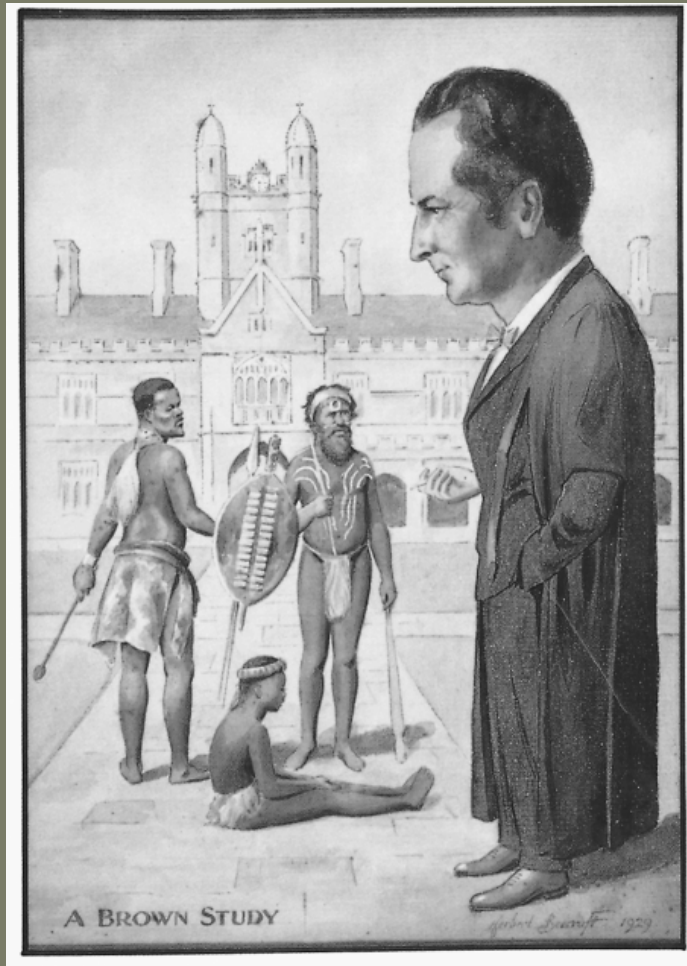
Scienza naturale della società
Metodo induttivo

Struttura, processo
e funzione sociale
Continuità strutturale



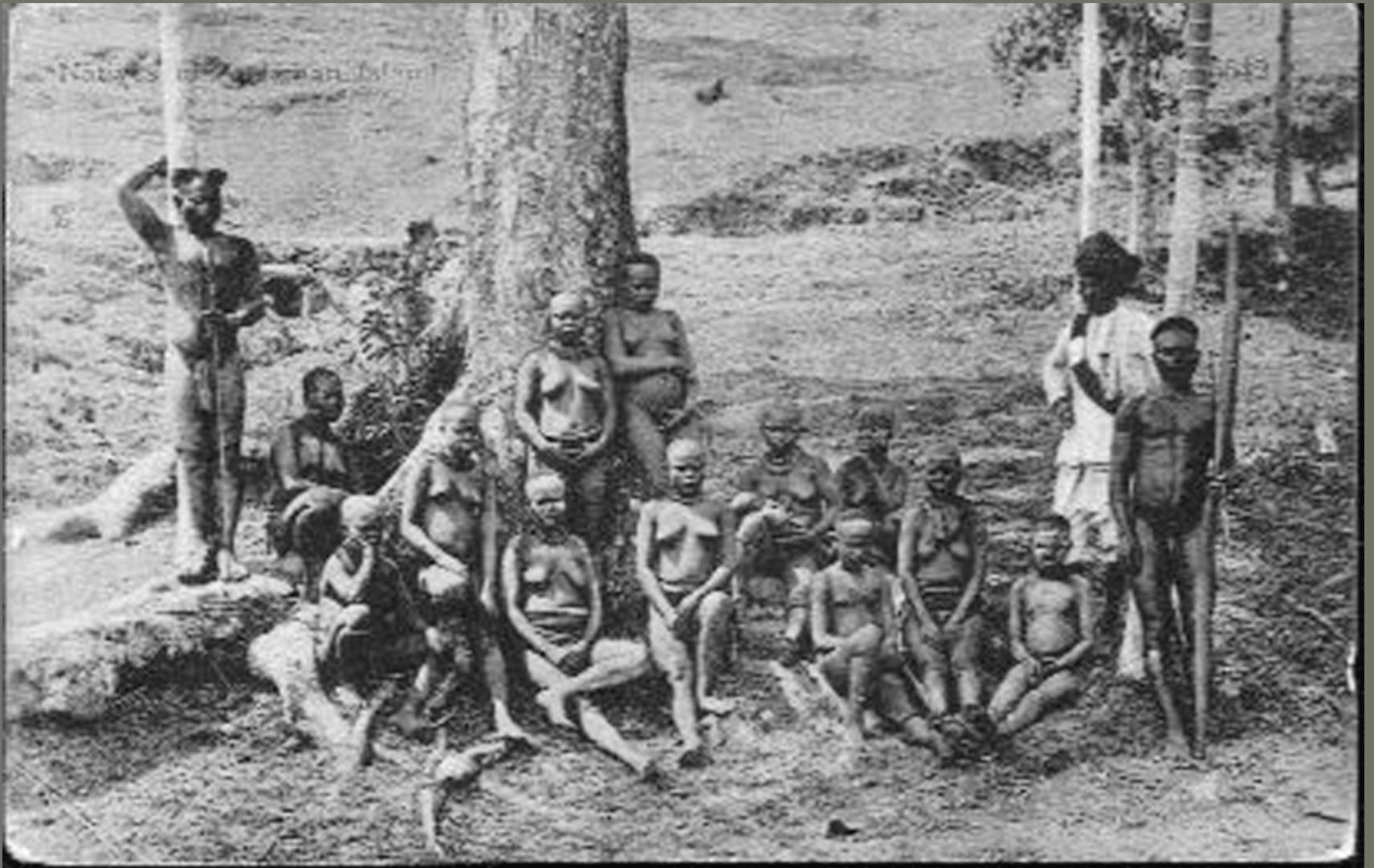
Sistemi di parentela





Principi strutturali

Sibling group
Unità di lignaggio
Teoria del totemismo
Totemismo strutturale



Isole Andamane 1910



Aborigeni, sistema kariera anni '30



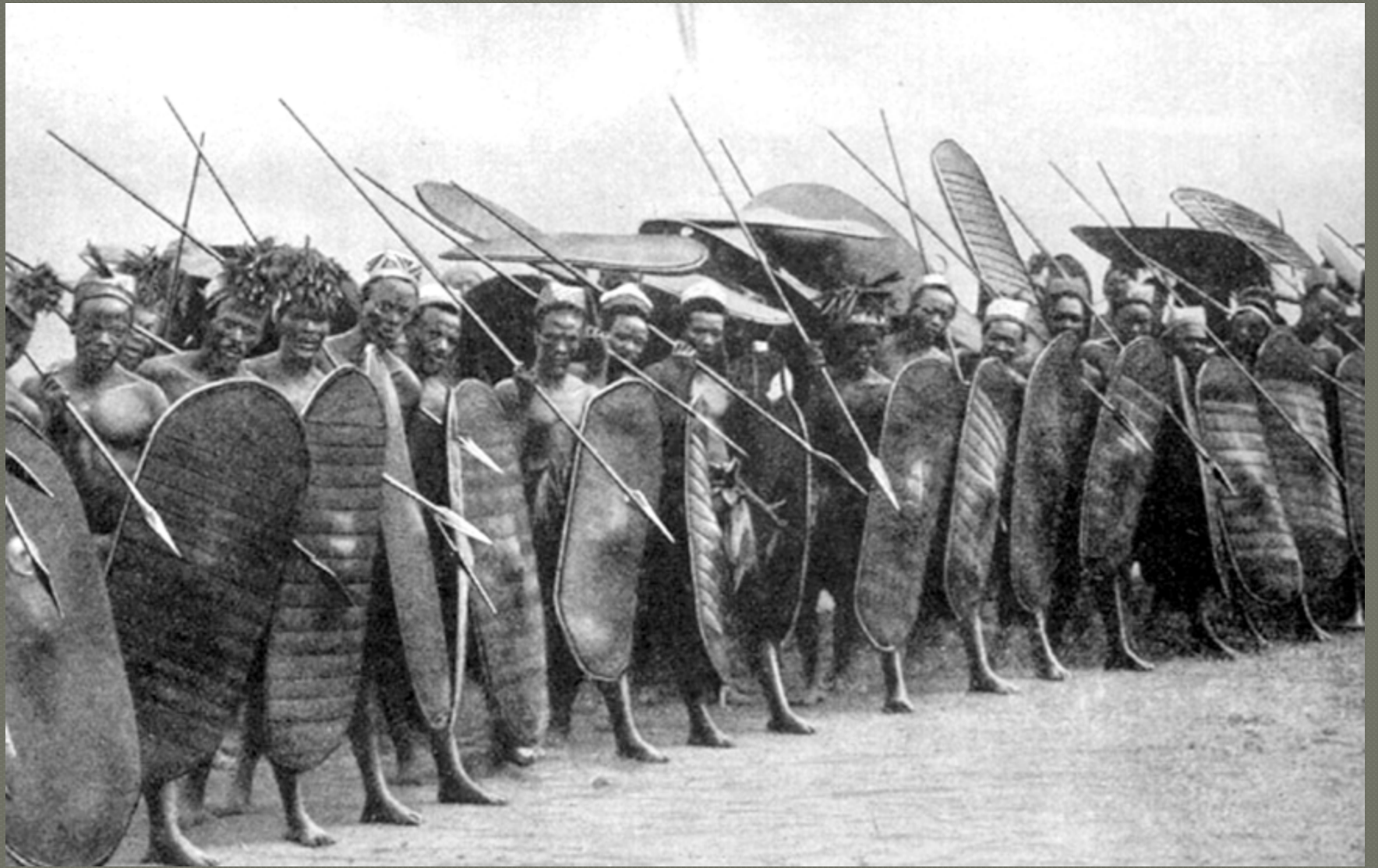
E. Evans- Pritchard

Azande 1928

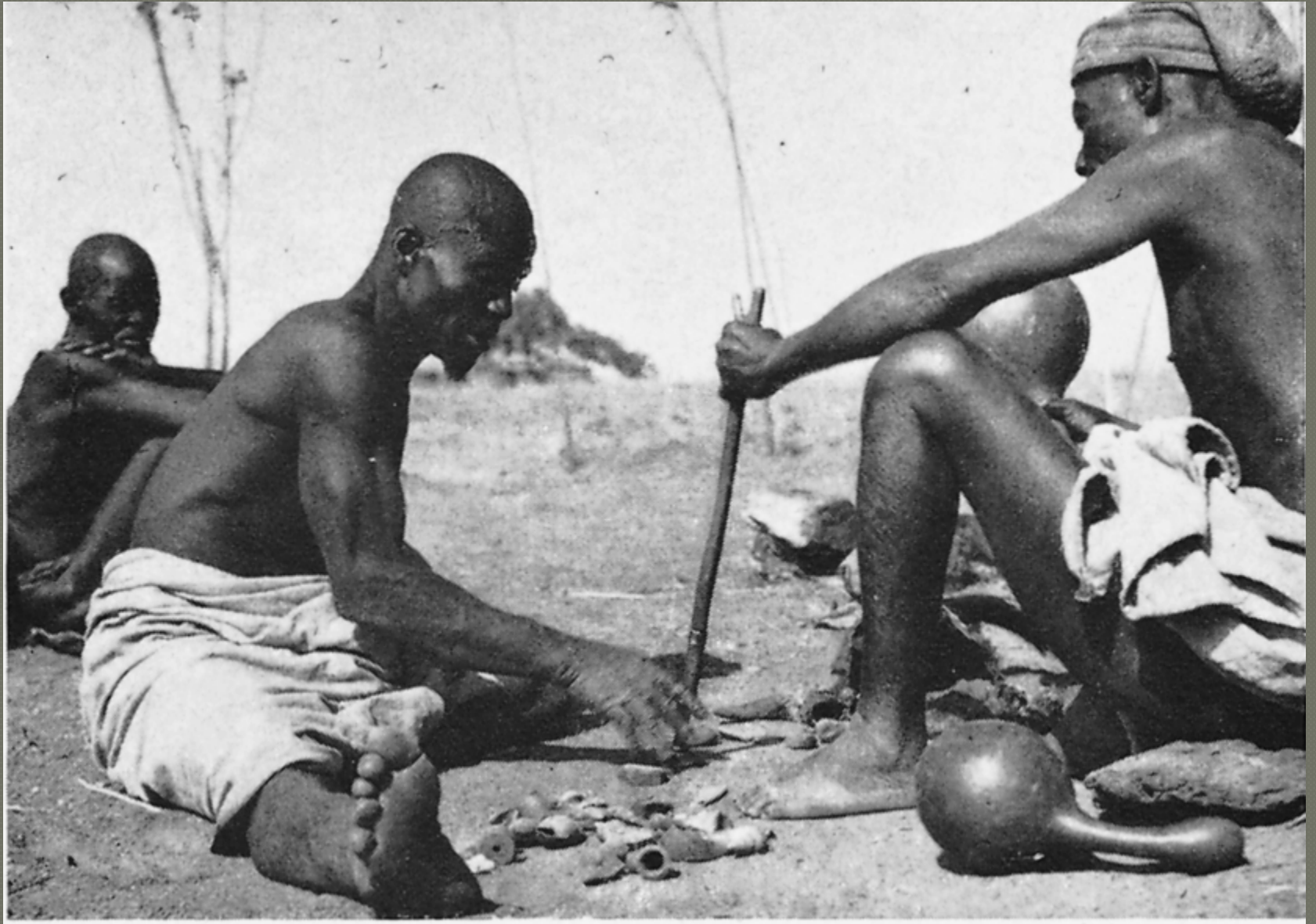
Razionalità primitiva

Witchcraft, Oracles and Magic
1937

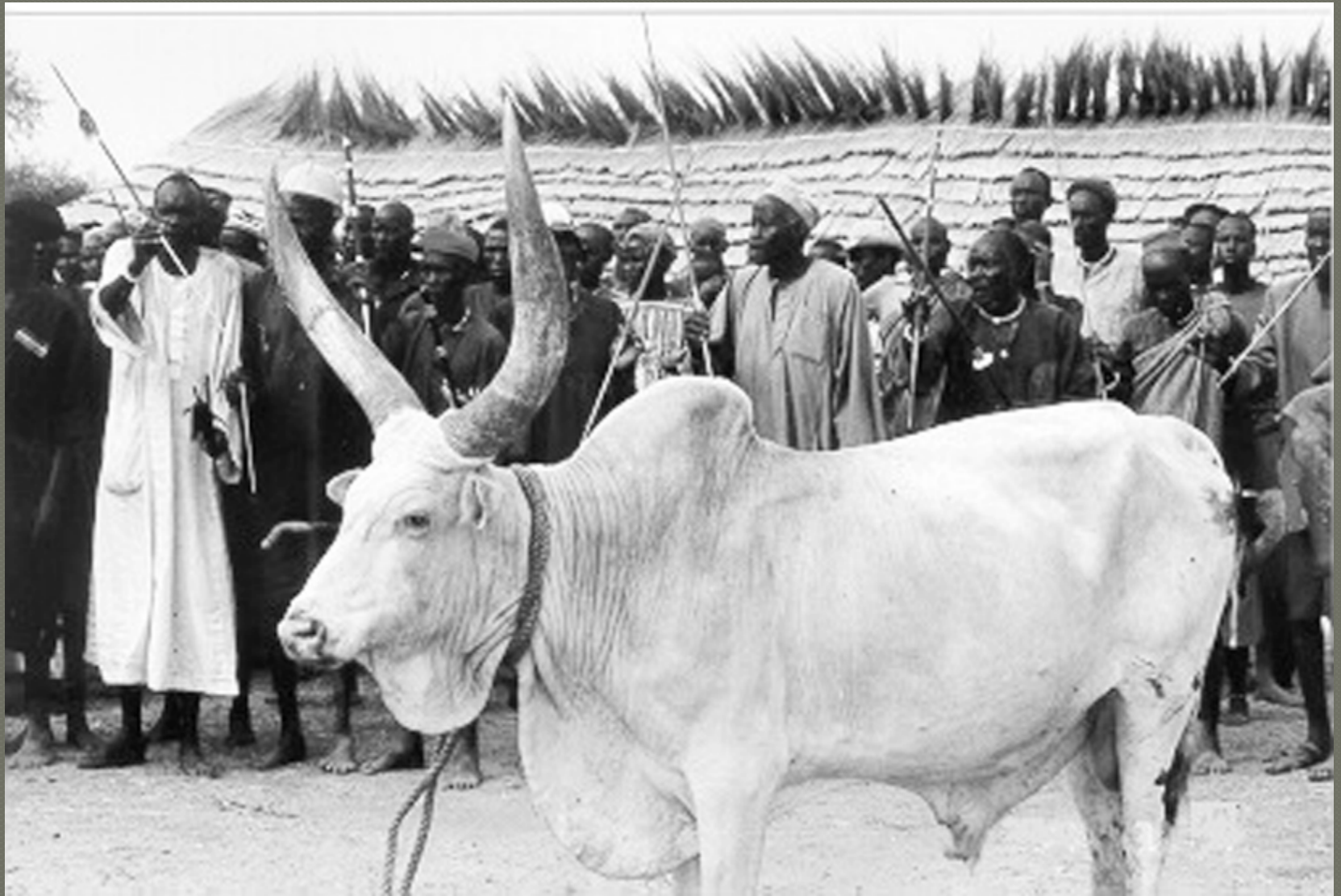
Antropologia come traduzione
Critica del metodo comparativo



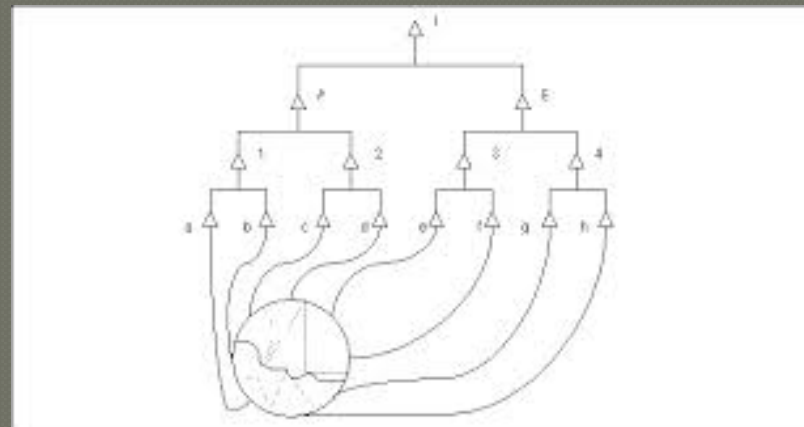
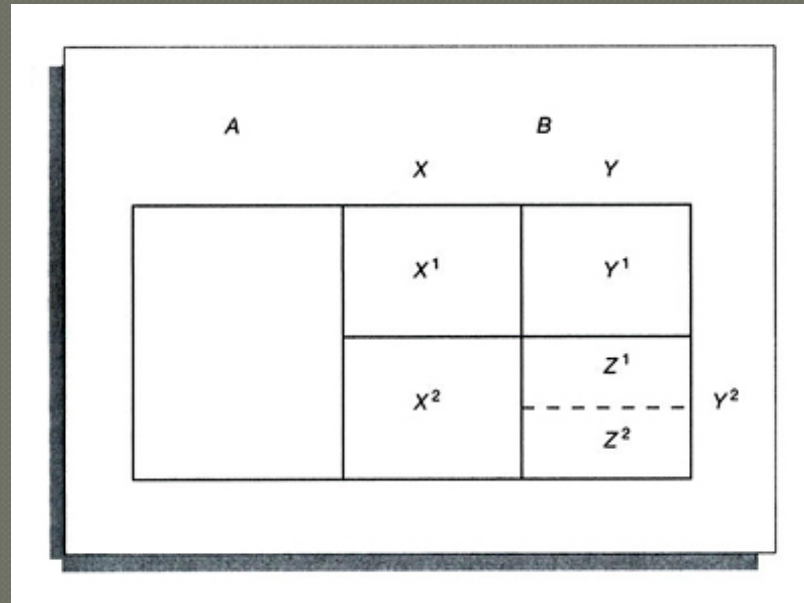
Azande, anni '20



Indovino



Nuer



Solidarietà meccanica?