

ADEGUATEZZA NEL SISTEMA BETHESDA TBS 2001

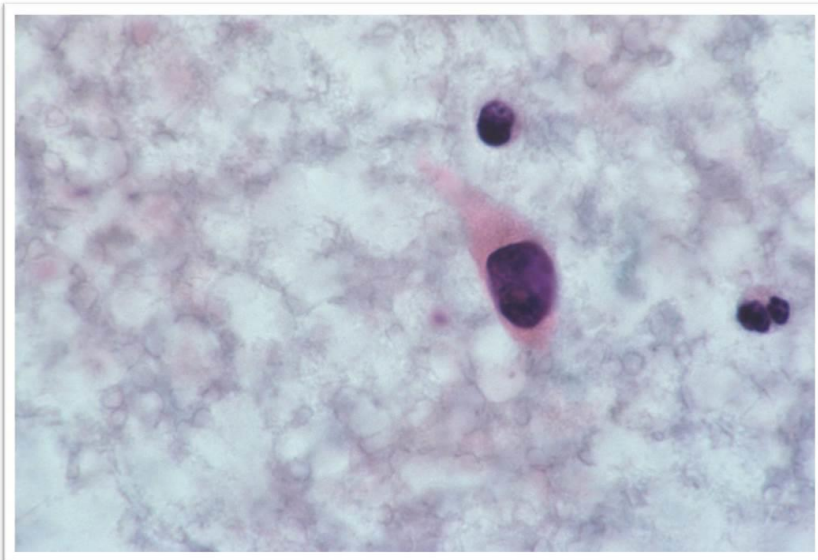
Il TBS 2001 mantiene le categorie "adeguato" e "inadeguato" ed elimina la categoria intermedia cioè "adeguato ma limitato da..." (impiegata soprattutto per preparati carenti in cellule endocervicali o squamose metaplasiche), termine ambiguo per i clinici che ha condotto spesso alla ripetizione dell'esame. Nondimeno, fornire informazioni sul campionamento della zona di giunzione ha una sua utilità ed è uno stimolo a cercar di migliorare la qualità del prelievo.

Nella nuova classificazione vengono inoltre incorporati criteri di valutazione specifici per i nuovi metodi di campionamento ed allestimento dei vetrini (thin layer, liquid based), utilizzati oggi da moltri centri .

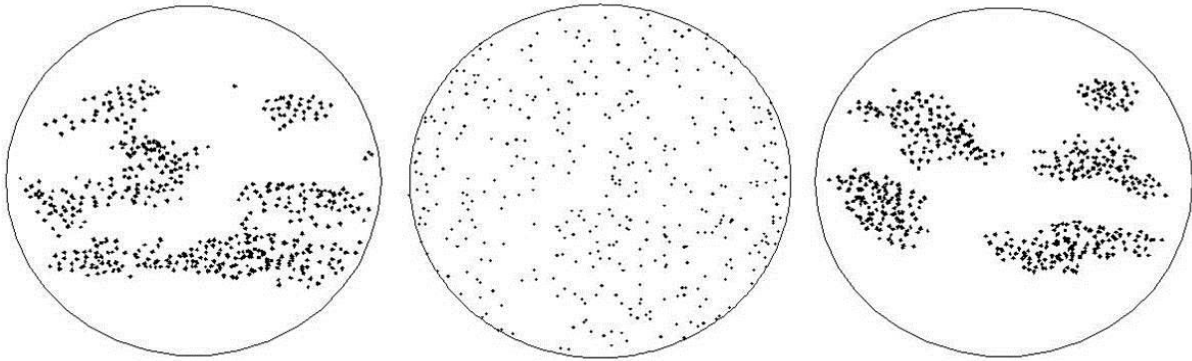
ADEGUATEZZA DEL PREPARATO

- *Soddisfacente per la valutazione (segnalare la presenza/assenza di cellule endocervicali cilindriche o la componente della zona di giunzione)*
 - *La minima cellularità squamosa per un preparato adeguato viene fissata in 8-12.000 cellule per gli strsci convenzionali e 5.000 cellule per i preparati su strato sottile.*
- *Insoddisfacente per la valutazione (specificare la ragione)*
 - *Scarsa cellularità, se la componente epiteliale squamosa è inferiore del 10%*
 - *Eccessiva componente ematica*
 - *Eccessiva citolisi da Doderlain*
 - *Eccessiva componente infiammatoria (se possibile specificare il microrganismo)*
 - *Presenza di materiale estraneo*
 - *Fissazione inadeguata*
- *Rifiutato e non sottoposto a colorazione (specificare la ragione)*
 - *se non c'è identificazione della paziente, se il vetrino è rotto*

Se sul preparato citologico ci sono cellule atipiche o neoplastiche, il campione non può essere classificato come inadeguato anche se risulta interpretabile per meno del 25% del preparato. Le cellule atipiche devono essere sempre segnalate.



Criterio per la valutazione di un preparato inadeguato nella citologia in fase liquida



Representation of microscopic fields with the following parameters:

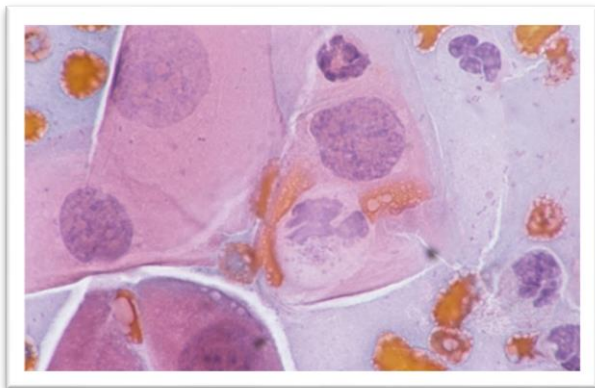
Objective	4X
Ocular	10X
Field Number	20
# of "cells"	500

The "cell" size relative to the entire field corresponds to superficial squamous cells (50 μ m)

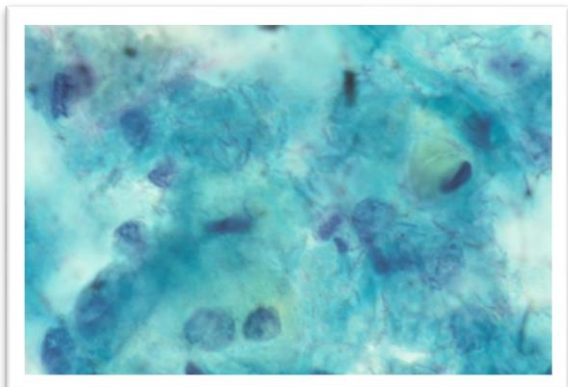
20 fields would need to be covered at this level of cellularity to have 10,000 cells

ESEMPI

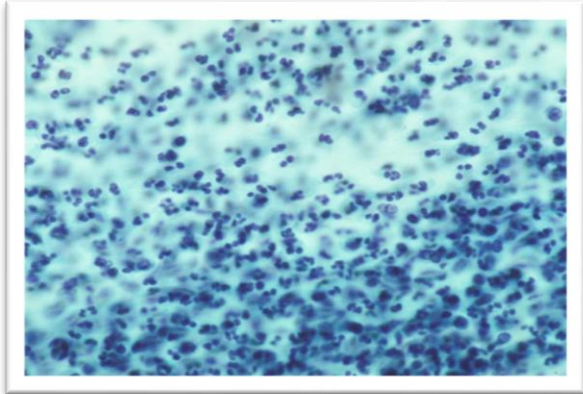
Inadeguata fissazione



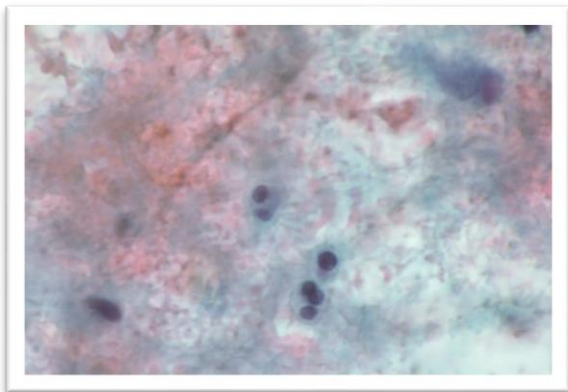
Eccessiva citolisi da Doderlain



Eccessiva componente infiammatoria



Eccessiva componente ematica



Presenza di materiale estraneo

