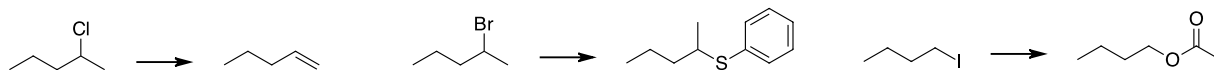
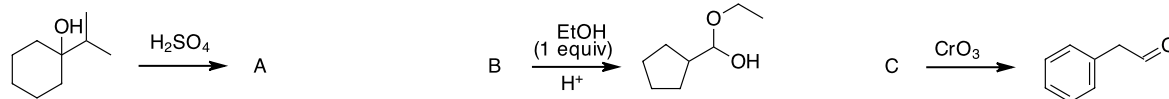


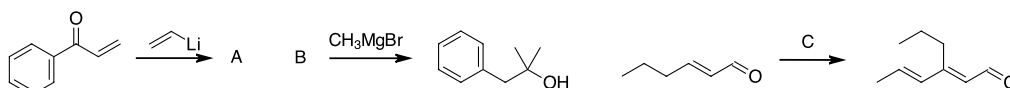
1. Indicare i reagenti necessari per le seguenti trasformazioni:



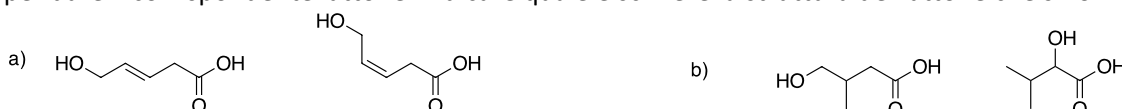
2. Completare le seguenti reazioni:



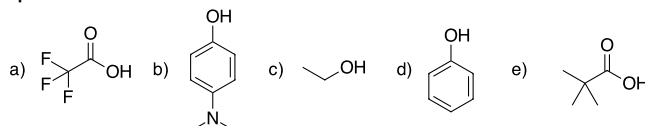
3. Completare le seguenti reazioni di composti organometallici:



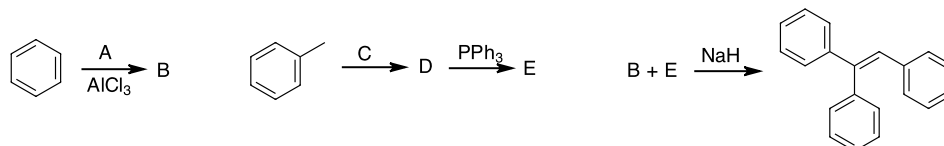
4. Solamente un isomero di ciascuna delle seguenti coppie di idrossiacidi reagisce in ambiente acido per dare il corrispondente lattone: indicare quale e scrivere la struttura del lattone che si forma.



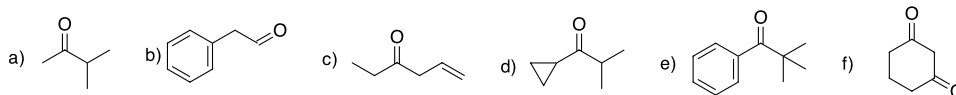
5. Disporre i seguenti composti in ordine di acidità crescente.



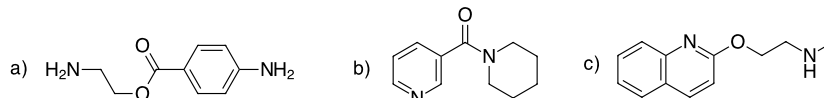
6. Completare la seguente sequenza di reazioni.



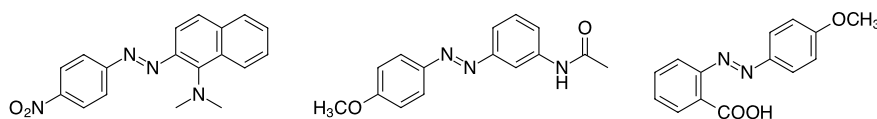
7. Scrivere la forma enolica più stabile dei seguenti composti carbonilici (per il dichetone f scrivere il monoenolo):



8. Identificare il sito di (mono)protonazione delle seguenti molecole e scrivere la corrispondente forma protonata.



9. Indicare da quale coppia anilina/composto aromatico possono essere ottenuti i seguenti azocomposti per diazotazione dell'anilina e azocopolazione con l'aromatico.



10. Indicare i prodotti che si ottengono dall'idrolisi dei seguenti composti:

