

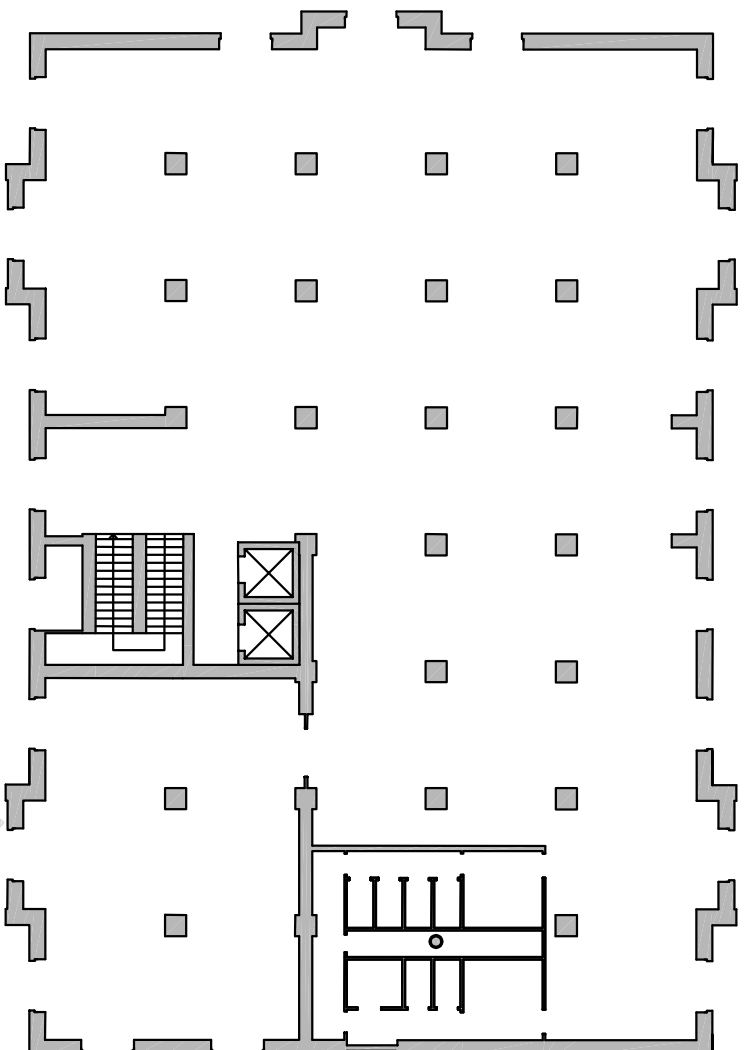
U.M.I. 20 - MAGAZZINO 20  
ZONA E - FORMAZIONE E RICERCA  
Intervento previsto: risanamento conservativo

DATI EDIFICIO:  
H.max = 16,5 ml su 4 piani  
S. coperta = 1.019 mq  
S. netta = 3.608 mq  
Volume = 16.814 mc

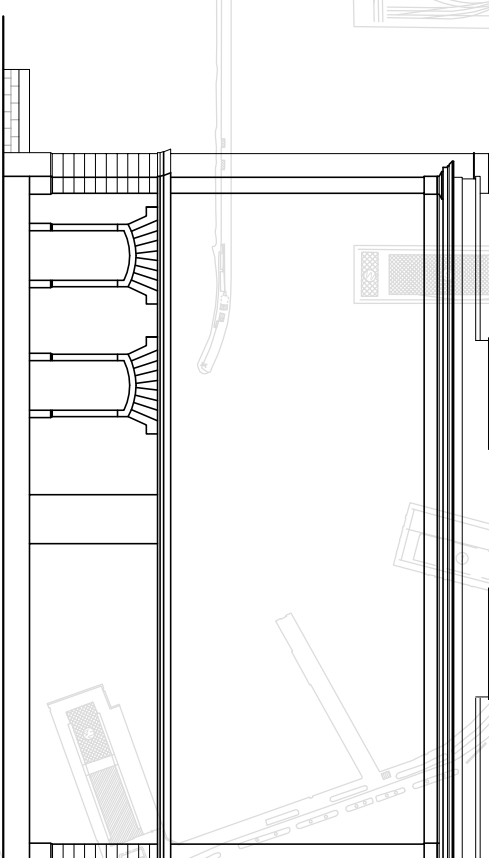
DESTINAZIONE D'USO:  
Scuole e istituti universitari - servizi alle attività scolastiche = 3.608 mq

NB: per la verifica degli standard di parcheggio vedere la relazione allegata.

PIANO TIPO



PROSPETTO SUD-EST



PROSPETTO SUD-OVEST

