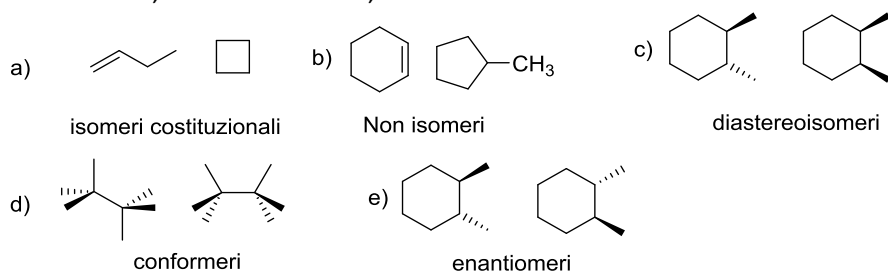
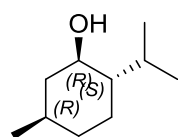


1. Per ciascuna delle seguenti coppie di molecole indicare se si tratta di: isomeri costituzionali; conformeri; enantiomeri; diastereoisomeri; non isomeri.

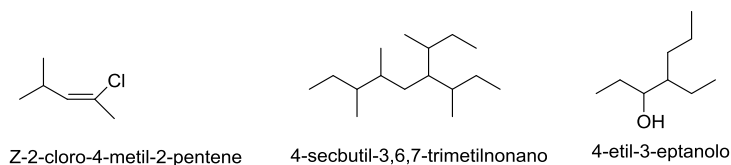


2. Il (-) mentolo, presente nell'olio essenziale della menta piperita é l' (1R,2S,5R)-2-isopropil-5-metilcicloesano-1-olo. Scrivere la formula di struttura del (-) mentolo.



(Si può scrivere anche in altri modi)

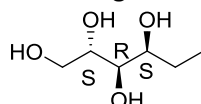
3. Scrivere il nome delle seguenti molecole:



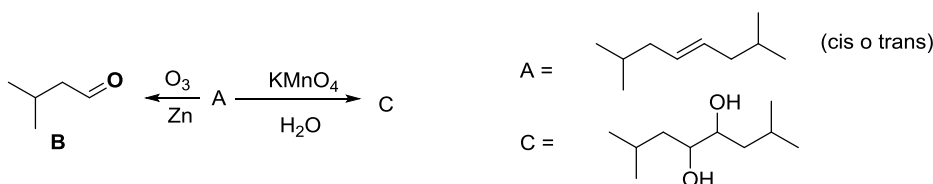
4. Scrivere il prodotto delle due seguenti reazioni



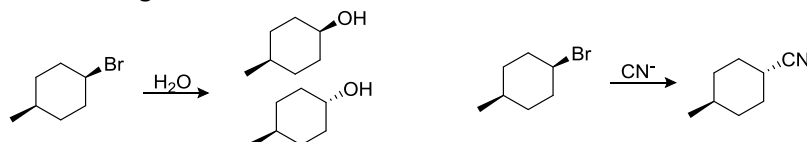
5. Attribuire la configurazione ai centri stereogenici della seguente molecola:



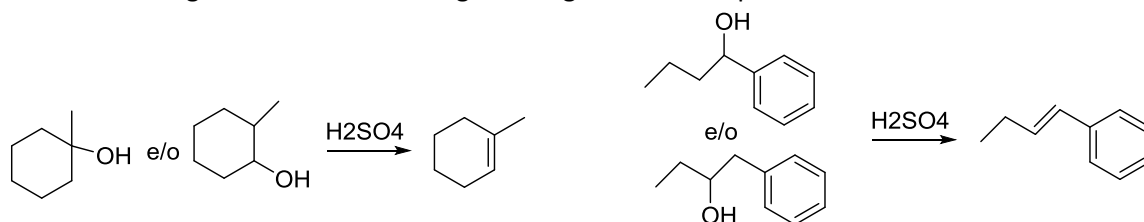
6. Un alchene **A** di formula bruta $C_{10}H_{20}$, in configurazione Z, reagisce con ozono per dare l'aldeide **B**, e reagisce con $KMnO_4$ per dare un diolo **C**. Completare lo schema indicando le strutture di **A** e **C**. (Non sono richieste indicazioni stereochimiche)



7. Scrivere il prodotto delle due seguenti reazioni



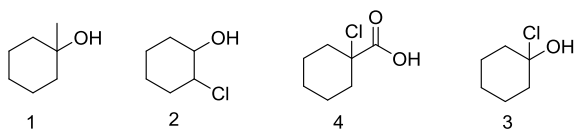
8. Indicare la struttura degli alcoli da cui si ottengono i seguenti alcheni per disidratazione



9. Scrivere la seconda struttura limite di risonanza e indicare la più stabile



10. Scrivere i seguenti composti in ordine di acidità crescente



FACOLTATIVO:

11. Completare la seguente sequenza di reazioni identificando A, B, C.

