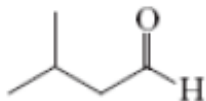
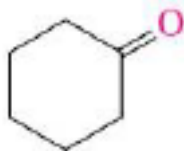


Gruppo carbonilico



3-Metilbutanale

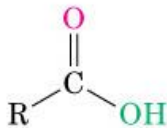
•Aldeidi



Cicloesanone

•Chetoni

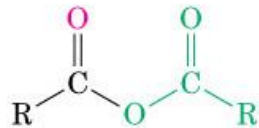
Altri gruppi funzionali presentano il legame C=O



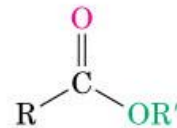
Acido carbossilico



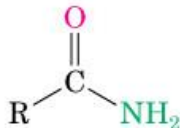
Alogenuro acilico
(X = Cl, Br)



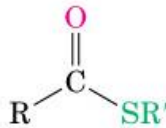
Anidride



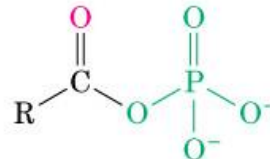
Estere



Ammide



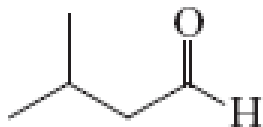
Tioestere



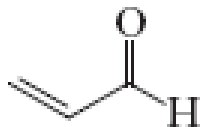
Fosfato acilico

In questi casi il C è legato ad un atomo elettronegativo:
di conseguenza hanno una diversa reattività rispetto ad
aldeidi e chetoni

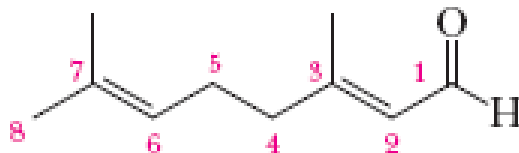
Aldeidi: Nomenclatura IUPAC



3-Metilbutanale



2-Propenale
(Acroleina)



(2E)-3,7-Dimetil-2,6-ottadienale
(Geraniale)

Priorità dei gruppi funzionali

$\text{CH}_3\text{-CH}_2\text{-CH}_2\text{-C}\begin{array}{c} \text{O} \\ \parallel \\ \text{OH} \end{array}$	ACIDO BUTANOICO
$\text{CH}_3\text{-CH}_2\text{-CH}_2\text{-CH}_2\text{-SO}_3\text{H}$	ACIDO BUTANSOLFONICO
$\text{CH}_3\text{-CH}_2\text{-CH}_2\text{-C}\begin{array}{c} \text{O} \\ \parallel \\ \text{O-CH}_3 \end{array}$	METILBUTANOATO
$\text{CH}_3\text{-CH}_2\text{-CH}_2\text{-C}\begin{array}{c} \text{O} \\ \parallel \\ \text{Cl} \end{array}$	CLORURO DI BUTANOILE
$\text{CH}_3\text{-CH}_2\text{-CH}_2\text{-C}\begin{array}{c} \text{O} \\ \parallel \\ \text{NH}_2 \end{array}$	BUTANAMMIDE
$\text{CH}_3\text{-CH}_2\text{-CH}_2\text{-C}\begin{array}{c} \text{O} \\ \parallel \\ \text{H} \end{array}$	BUTANALE
$\text{CH}_3\text{-CH}_2\text{-CH}_2\text{-C}\equiv\text{N}$	BUTANONITRILE
$\text{CH}_3\text{-CH}_2\text{-C}\begin{array}{c} \text{O} \\ \parallel \\ \text{CH}_3 \end{array}$	BUTANONE
$\text{CH}_3\text{-CH}_2\text{-CH}_2\text{-CH}_2\text{-OH}$	1-BUTANOLO
$\text{CH}_3\text{-CH}_2\text{-CH}_2\text{-CH}_2\text{-NH}_2$	1-BUTANAMMINA
$\text{CH}_3\text{-CH}_2\text{-O-CH}_2\text{-CH}_3$	DIETIL ETERE (ETOSSIETANO)
$\text{CH}_3\text{-C}\equiv\text{C-CH}_3$	2-BUTINO
$\text{CH}_3\text{-CH=CH-CH}_3$	2-BUTENE

I gruppi funzionali come sostituenti



CARBOSSI



SOLFO



METOSSICARBAMOIL



CLOROFORMIL



CARBAMOIL



FORMIL



CIANO



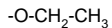
OSSO



IDROSSI



AMMINO



ETOSSI

Chetoni: nomenclatura IUPAC



3-Esanone



4-Esen-2-one

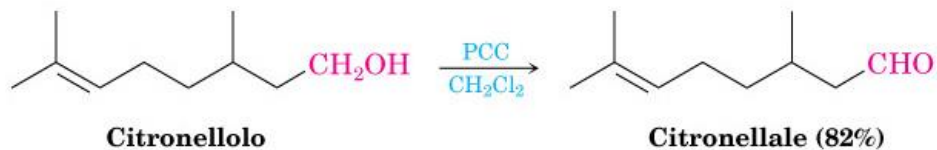


2,4-Esandione



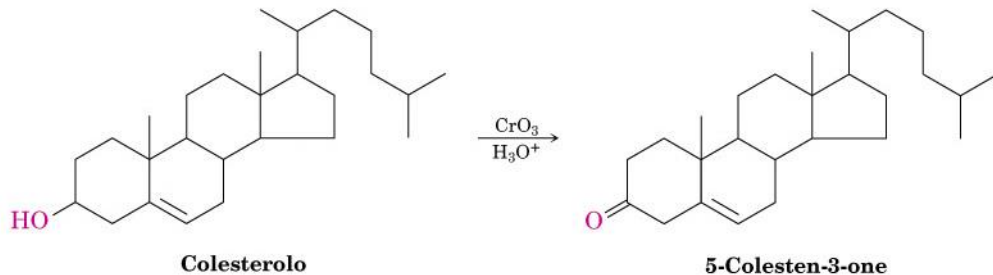
Metile 3-ossoesanoato

**Il gruppo C=O
come sostituito**



Sintesi di aldeidi: ossidazione di alcoli primari (*vedi capitolo alcoli*)

Sintesi di chetoni: ossidazione di alcoli secondari



Aldeidi e chetoni: proprietà chimico-fisiche

Tabella 16.2 Punti di ebollizione di sei composti di peso molecolare paragonabile

Nome	Formula di struttura	Peso molecolare (g/mol)	p.e. (°C)
Dietil etere	$\text{CH}_3\text{CH}_2\text{OCH}_2\text{CH}_3$	74	34
Pentano	$\text{CH}_3\text{CH}_2\text{CH}_2\text{CH}_2\text{CH}_3$	72	36
Butanale	$\text{CH}_3\text{CH}_2\text{CH}_2\text{CHO}$	72	76
2-Butanone	$\text{CH}_3\text{CH}_2\text{COCH}_3$	72	80
1-Butanolo	$\text{CH}_3\text{CH}_2\text{CH}_2\text{CH}_2\text{OH}$	74	117
Acido propanoico	$\text{CH}_3\text{CH}_2\text{CO}_2\text{H}$	74	141

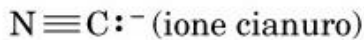
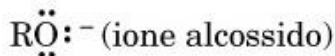
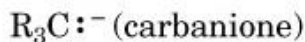
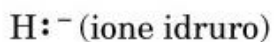
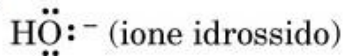
Reazioni sul C elettrofilo



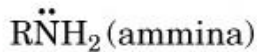
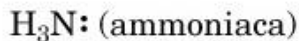
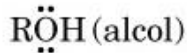
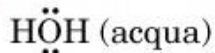
**Composto
carbonilico**

Il gruppo carbonilico presenta un centro elettrofilo che reagisce con diversi nucleofili

Alcuni nucleofili
carichi negativamente

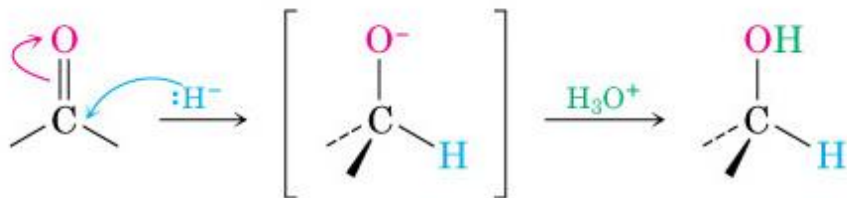
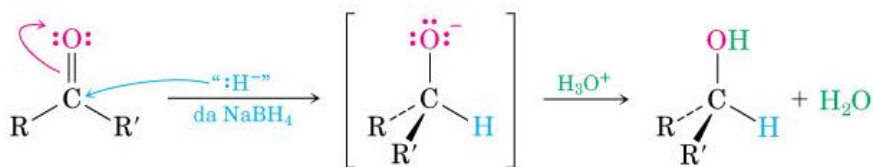


Alcuni nucleofili neutri



Riduzione di carbonili per addizione di ioni idruro H^- al doppio legame $\text{C}=\text{O}$

FIGURA 19.7 Meccanismo della riduzione del gruppo carbonilico attraverso l'addizione nucleofila di "ione idruro" generato da LiAlH_4 o NaBH_4 .

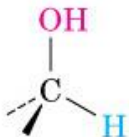
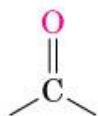


**Composto
carbonilico**

**Ione alcossido
intermedio**

Alcol

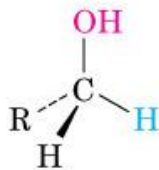
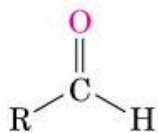
Riduzione di carbonili ad alcoli



dove [H] indica un
generico agente riducente

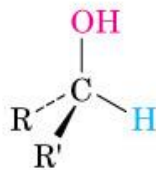
Composto carbonilico

Alcol



Aldeide

Alcol primario



Chetone

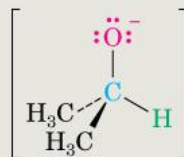
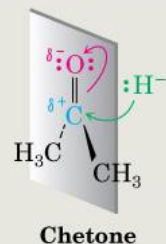
Alcol secondario

Riduzione di carbonili ad alcoli

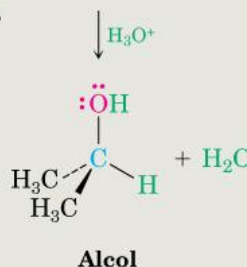
FIGURA 19.1 MECCANISMO:

Una reazione di addizione nucleofila ad un'aldeide o ad un chetone. Il nucleofilo, per esempio qui lo ione idruro, si avvicina al gruppo carbonilico con un angolo di circa 45° rispetto al piano dell'orbitale sp^2 , il carbonio carbonilico si reibridizza da sp^2 a sp^3 e si forma lo ione alcossido. Sulla destra, le mappe di potenziale elettrostatico mostrano come la densità elettronica si trasferisce dal nucleofilo all'ossigeno.

Una coppia di elettroni del nucleofilo attacca il carbonio elettrofilo del gruppo carbonilico, spingendo una coppia di elettroni del doppio legame C=O sull'ossigeno, portando ad uno ione alcossido. Il carbonio carbonilico si reibridizza da sp^2 a sp^3 .



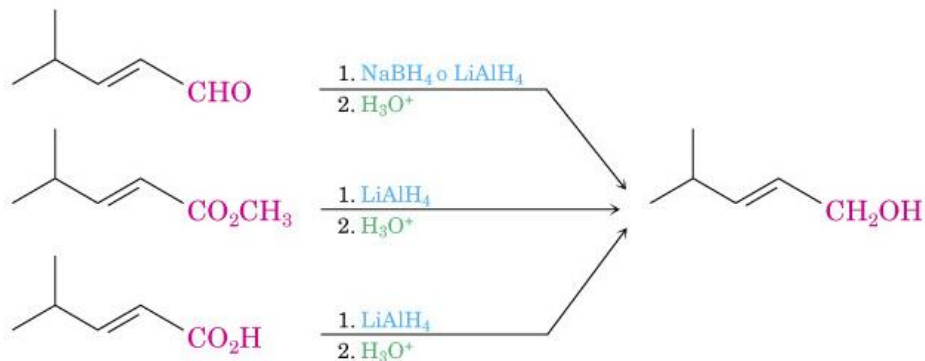
La protonazione dell'alcossido, derivante dall'addizione nucleofila porta al prodotto di addizione, un alcol neutro.



Agenti riducenti donatori di ioni H^-

NaBH_4 è selettivo per gruppi carbonilici

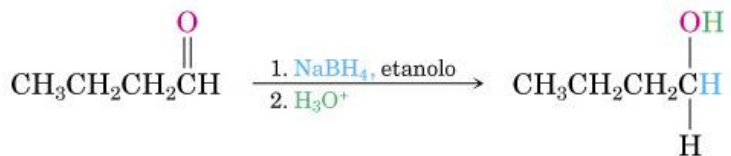
LiAlH_4 riduce anche acidi carbossilici ed esteri



Non riducono i legami $\text{C}=\text{C}$

Esempi: Agenti riducenti donatori di ioni H⁻

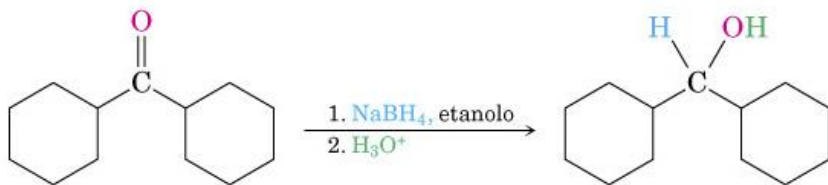
Riduzione di una aldeide



Butanale

1-Butanolo (85%)
(alcol 1°)

Riduzione di un chetone



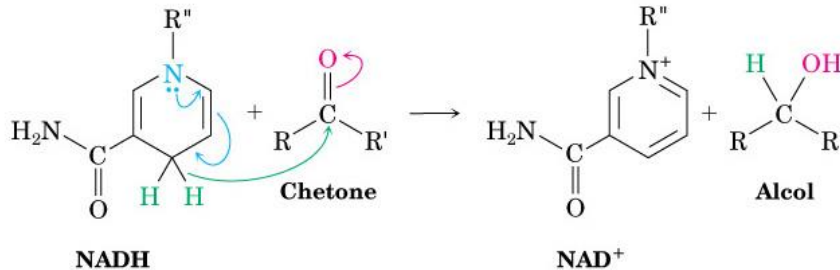
Dicicloesilchetone

Dicicloesilmetanolo (88%)
(alcol 2°)

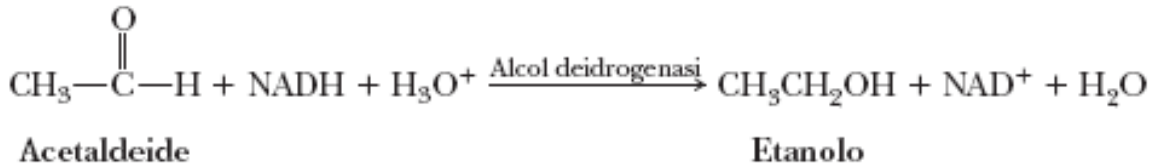
Agenti riducenti donatori di ioni H⁻



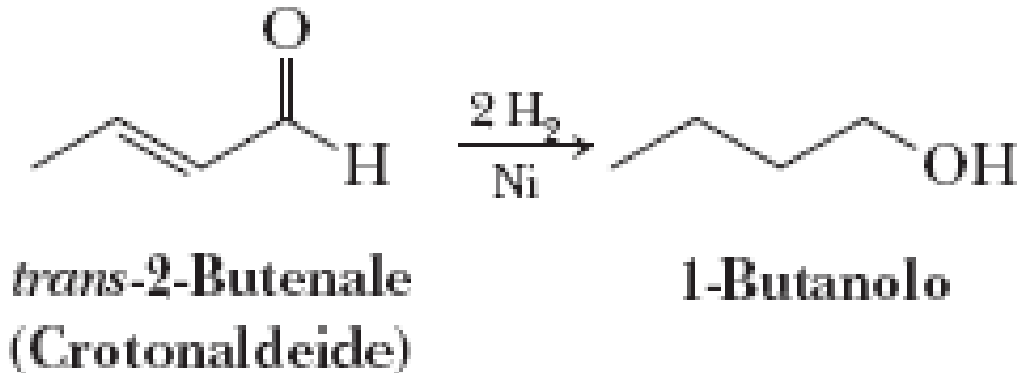
Riduzione di gruppi carbonilici catalizzata da enzimi nei sistemi biologici



- Il coenzima dona H⁻ e si ossida
- L'enzima catalizza la reazione (abbassa l'energia di attivazione)



**Il gruppo carbonilico può essere ridotto
anche mediante riduzione
(idrogenazione) catalitica**

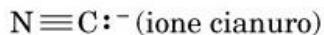
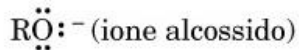
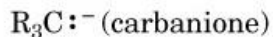
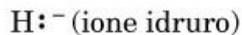
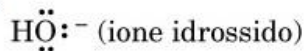


Viene ridotto sia il carbonile che il legame C=C

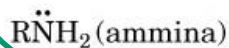
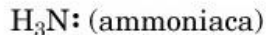
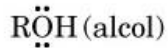
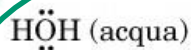
**Il gruppo carbonilico reagisce con diversi
nucleofili neutri**

Il gruppo carbonilico presenta un centro elettrofilo che reagisce con diversi nucleofili

Alcuni nucleofili
carichi negativamente



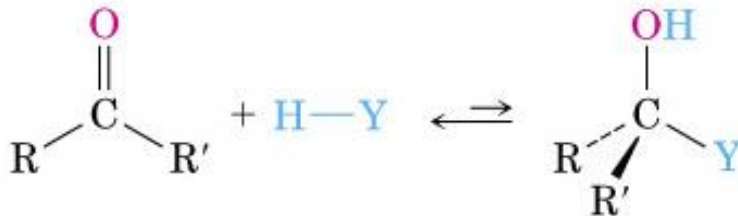
Alcuni nucleofili neutri



nucleofili H-Y

Y=atomo elettronegativo

Addizione ai carbonili di
nucleofili H-Y
Y=atomo elettronegativo



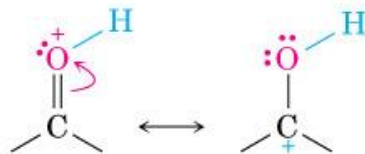
Le reazioni di addizioni di nucleofili H-Y ai carbonili **sono reversibili !!!!**

Addizione ai carbonili di acqua o alcoli

Le reazioni vengono catalizzate da acidi che protonando l'ossigeno rendono il C più elettrofilo e reattivo



Gruppo carbonilico neutro



Gruppo carbonilico protonato
(estremamente elettrofilo e reattivo
verso i nucleofili)

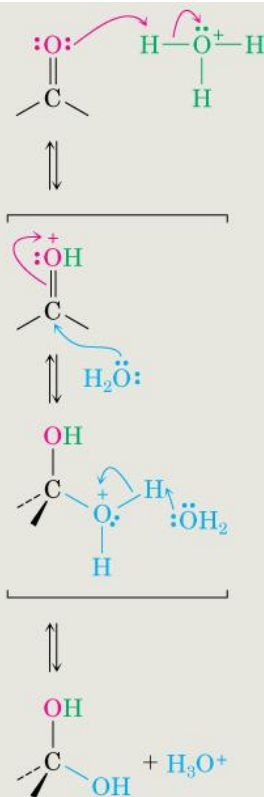
Addizione di acqua: idratazione acido catalizzata con formazione di dioli geminali

FIGURA 19.5 MECCANISMO:
Idratazione acido-catalizzata di un'aldeide o di un chetone. L'acido protona il gruppo carbonilico, rendendolo più elettrofilo e reattivo.

Il catalizzatore acido protona l'ossigeno carbonilico basico, rendendo il chetone o l'aldeide un accettore di nucleofili molto migliore.

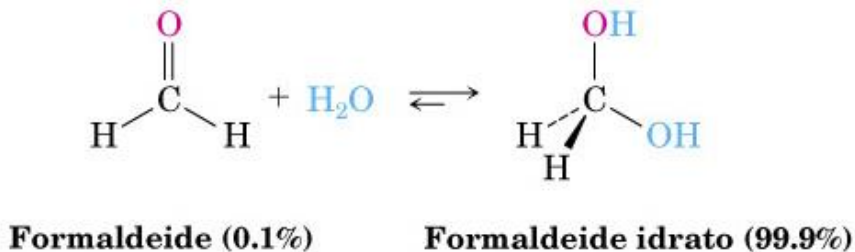
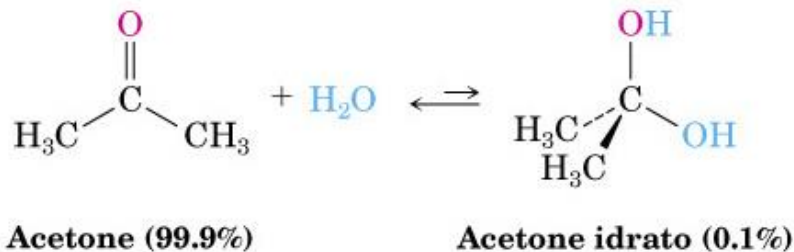
L'aggiunta di acqua neutra porta ad un gem diolo protonato.

La perdita di un protone forma il gem diolo e rigenera il catalizzatore acido.



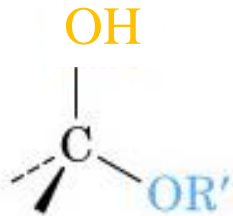
Addizione di acqua: idratazione acido catalizzata con formazione di dioli geminali

- La posizione dell'equilibrio dipende dalla struttura
- In presenza di catalizzatori acidi l'equilibrio viene raggiunto più velocemente

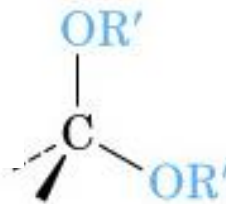


Addizione di alcoli a carbonili: Sintesi di emiacetali ed acetali

Addizione di alcoli a carbonili: Sintesi di emiacetali ed acetali



Emiacetale



Acetale

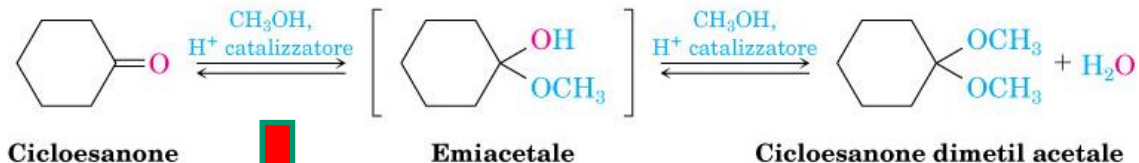
Carbonile + 1 equivalente Alcol

→ emiacetale

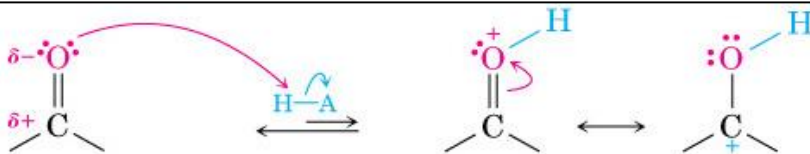
Carbonile + 2 equivalenti Alcol

→ acetale

Sintesi di emiacetali ed acetali



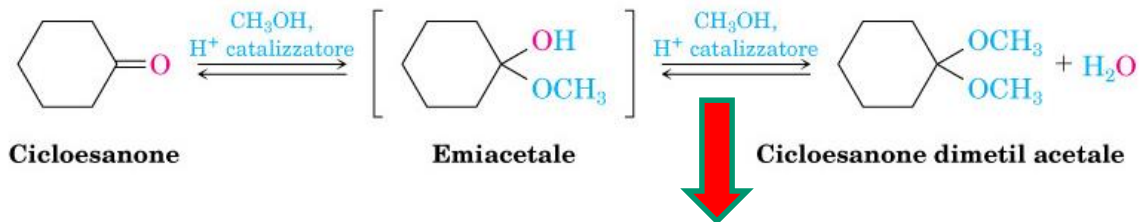
La reazione viene catalizzata da ioni H⁺



Gruppo carbonilico neutro

Gruppo carbonilico protonato
(estremamente elettrofilo e reattivo
verso i nucleofili)

Sintesi di emiacetali ed acetali



La reazione viene catalizzata da ioni H^+

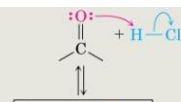
Formazione di un buon gruppo uscente (H_2O)

Meccanismo: sintesi di emiacetali ed acetali (acido catalizzata)

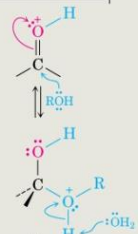
Carbonile + 1 eq. Alcol: emiacetale

Carbonile + 2 eq. Alcol: acetale

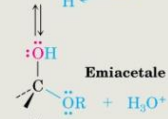
La protonazione dell'ossigeno carbonilico polarizza fortemente il gruppo carbonilico e...



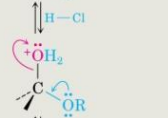
...attiva il gruppo carbonilico all'attacco nucleofilo di una coppia di elettroni non condivisi dell'ossigeno dell'alcol.



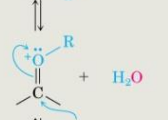
La perdita di un protone porta all'emiacetale tetraedrico e neutro.



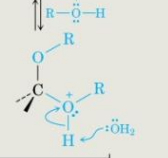
La protonazione del gruppo ossidrilico dell'emiacetale lo trasforma in un buon gruppo uscente.



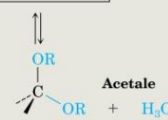
La disidratazione genera uno ione ossonio intermedio.



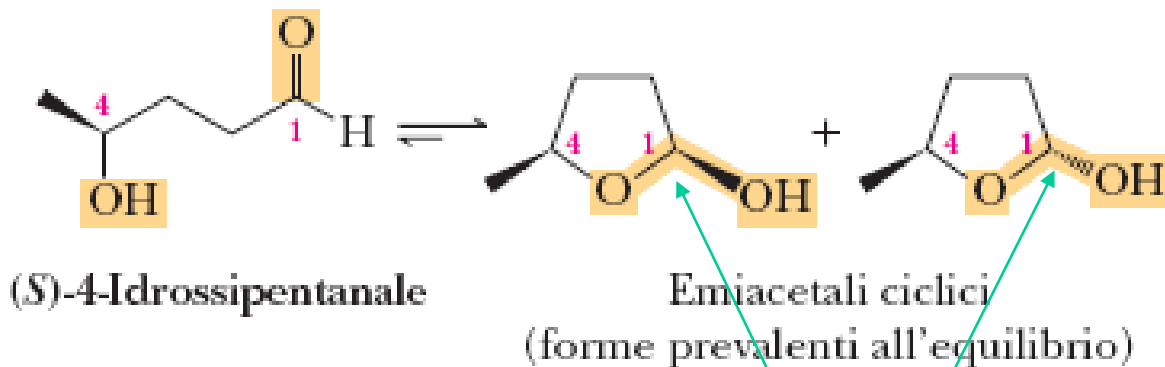
L'aggiunta di una seconda molecola di alcol porta alla forma protonata dell'acetale.



Finalmente la perdita di un protone porta all'acetale neutro.



Formazione di **emiacetali ciclici** mediante reazioni intramolecolari

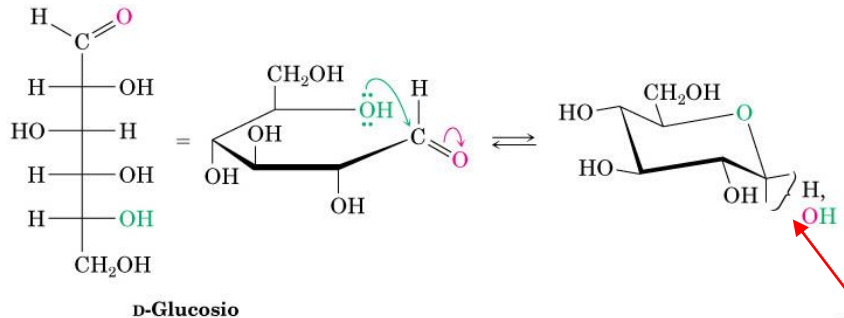


In seguito alla ciclizzazione si forma un nuovo centro chirale

**Addizione di alcoli a carbonili:
sintesi di emiacetali ed acetali**

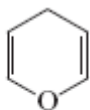
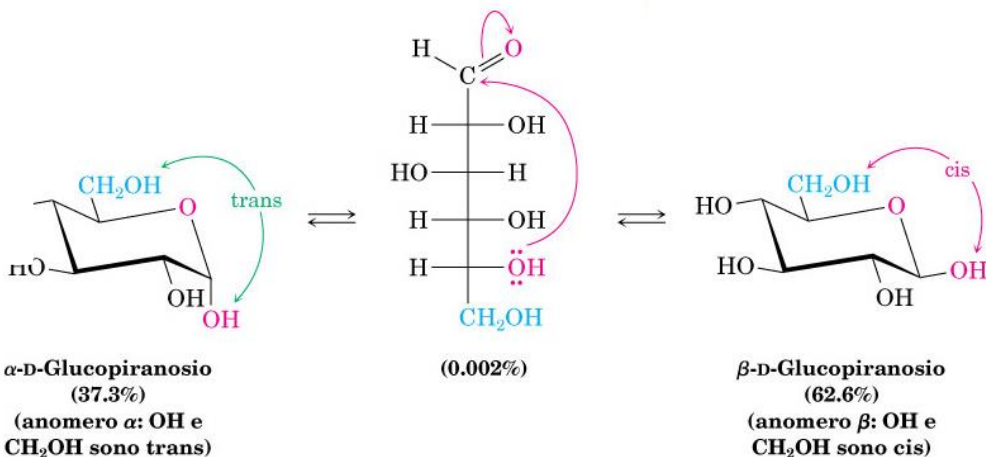
Applicazione alla chimica degli zuccheri

Formazione di emiacetali ciclici negli zuccheri: equilibrio tra forma lineare (aldeidica) e ciclica (emiacetalica)



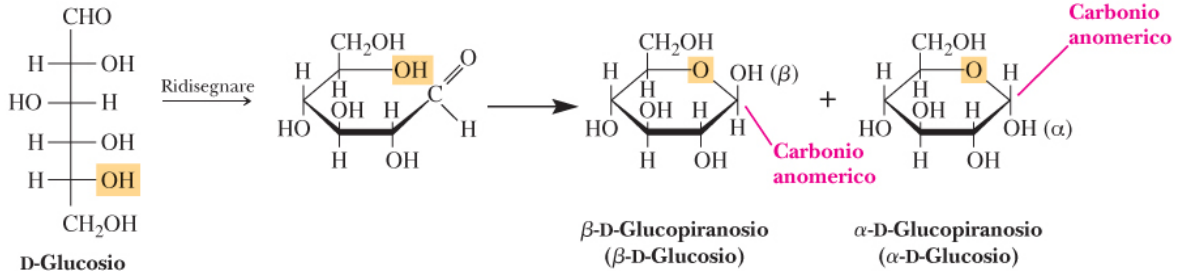
Formazione di emiacetali ciclici negli zuccheri:
si forma un nuovo centro chirale, il C anomero

Formazione di emiacetali ciclici negli zuccheri: equilibrio tra forma lineare (aldeidica) e ciclica (emiacetalica)



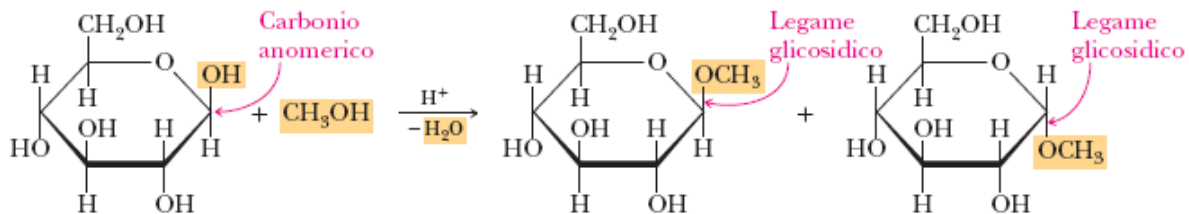
Pirano

Proiezioni di Haworth della forma ciclica emiacetale

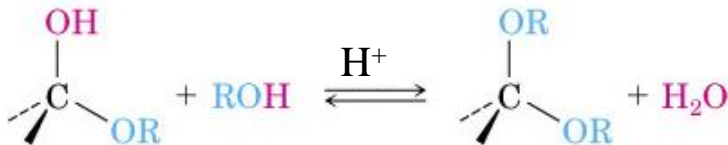


Il nuovo gruppo -OH può stare sopra o sotto il piano

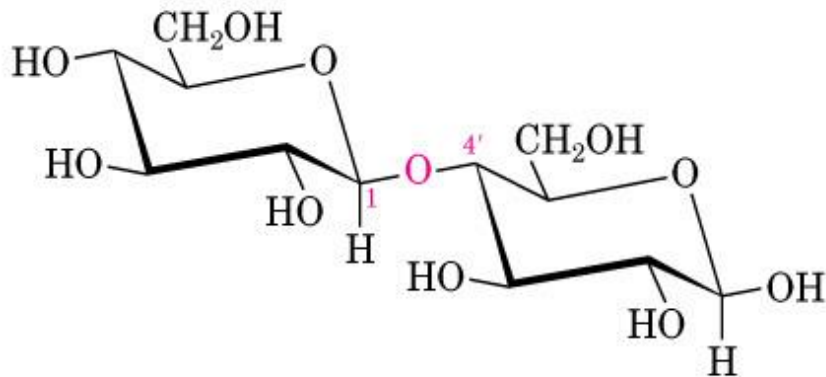
Formazione di acetali negli zuccheri: Glicosidi



Metil glicosidi:
due possibili stereoisomeri

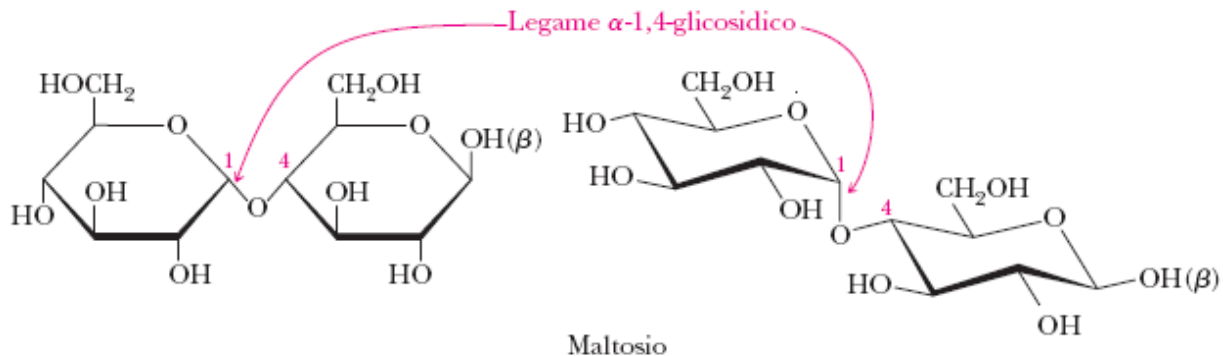


Disaccaridi: cellobiosio

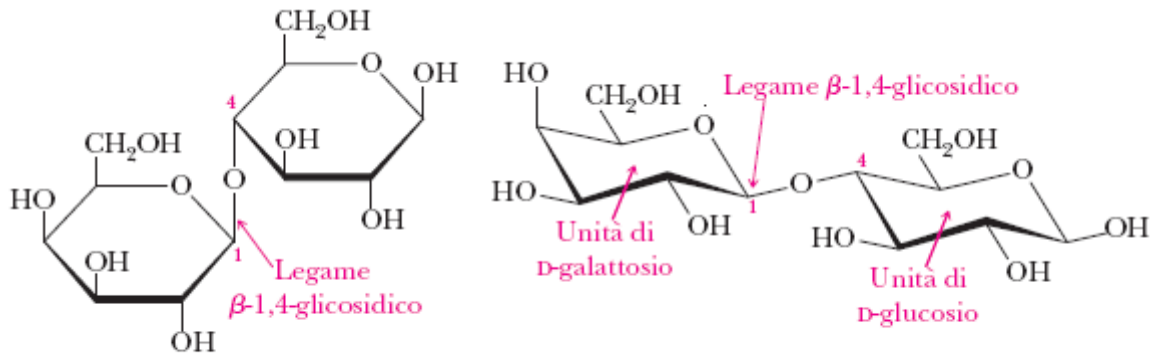


Cellobiosio, un 1,4'- β -glicoside

Disaccaridi: maltosio



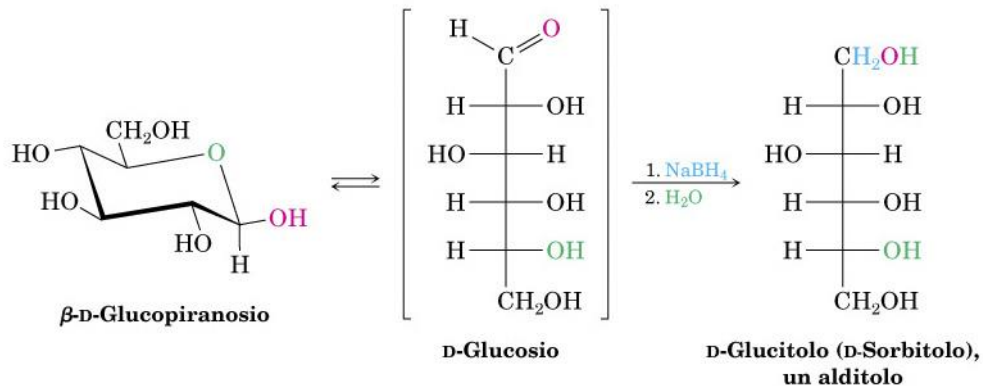
Disaccaridi: lattosio



Lattosio

Reazioni tipiche degli zuccheri

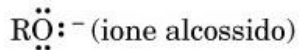
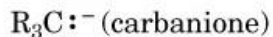
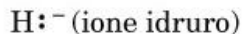
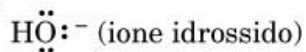
Riduzione di aldosi ad alditoli



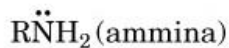
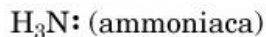
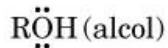
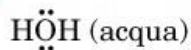
Reazioni del gruppo carbonilico con altri nucleofili

Il gruppo carbonilico presenta un centro elettrofilo che reagisce con diversi nucleofili

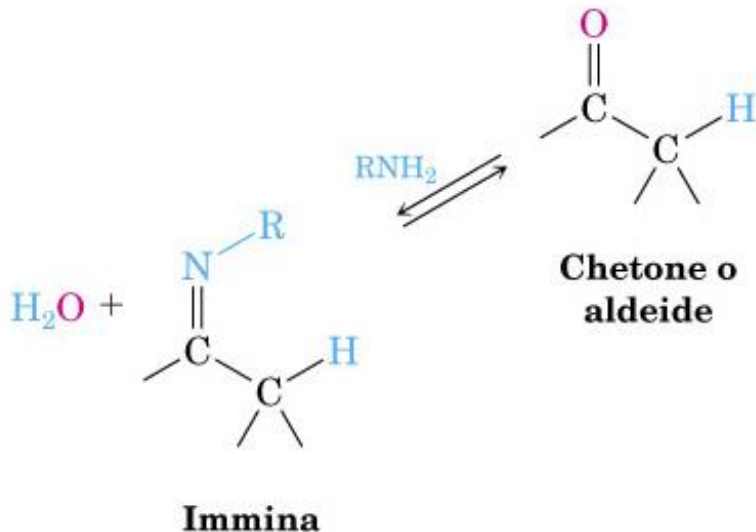
Alcuni nucleofili
carichi negativamente



Alcuni nucleofili neutri



Addizione di ammine primarie



Addizione di ammine ai carbonili: sintesi di immine o basi di Schiff

FIGURA 19.8 MECCANISMO: Formazione di immine per reazione di un'aldeide o di un chetone con un'ammina primaria. Il passaggio chiave è l'addizione nucleofila che porta ad un carbinolammina intermedia, che poi perde acqua per dare l'immina.

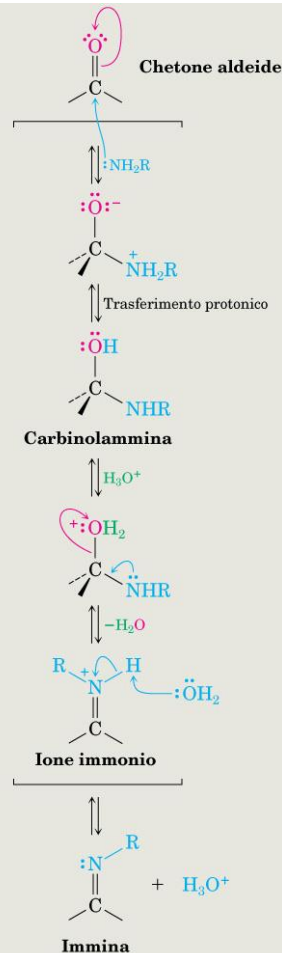
L'attacco nucleofilo sul chetone o sull'aldeide da parte della coppia di elettroni non condivisi dell'ammina porta ad un intermedio tetraedrico dipolare.

Un protone si trasferisce dall'azoto all'ossigeno per formare la carbinolammina neutra.

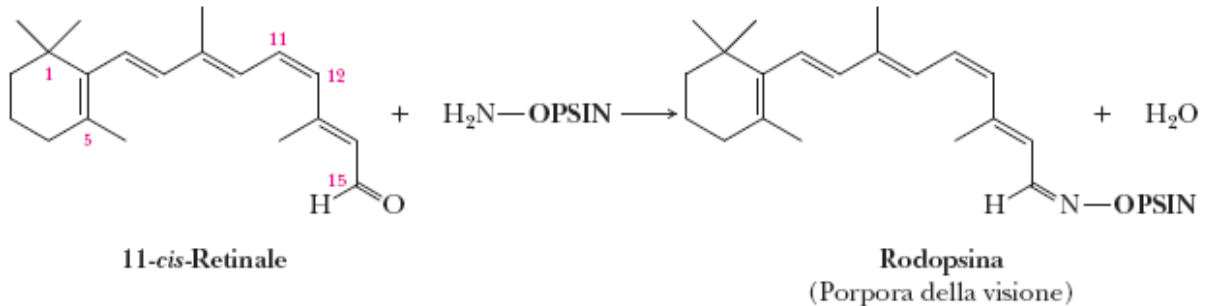
Un catalizzatore acido protona l'ossigeno dell'alcole.

La coppia di elettroni non condivisi dell'azoto espelle l'acqua per formare lo ione immonio.

La perdita di H^+ dall'azoto produce infine l'immina neutra.



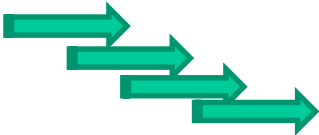
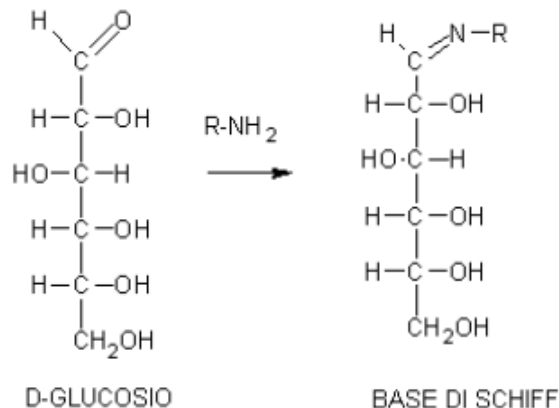
Rilevanza biologica delle immine



Le immine vengono anche dette «Basi di Schiff»

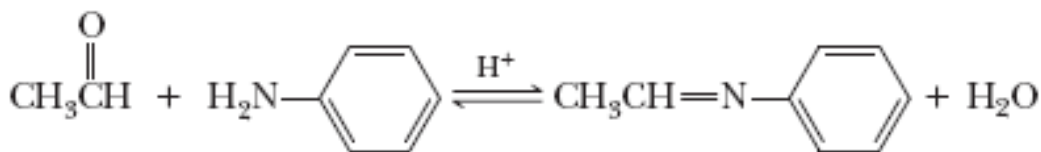
Reazioni di Maillard nei cibi: nel primo stadio gli zuccheri reagiscono con i gruppi amminici delle proteine

Le sostanze che partecipano a queste reazioni sono i gruppi carbonilici degli zuccheri riducenti e gli ammino gruppi liberi delle proteine.



Melanoidine colorate, brune
(cottura, autoabbronzanti)

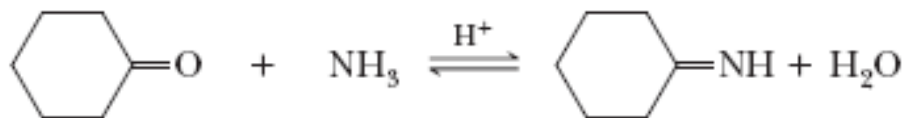
Immine: esempi



Acetaldeide

Anilina

Immina
(base di Schiff)

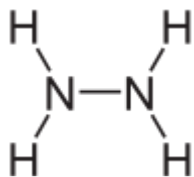


Cicloesanone

Ammoniaca

Immina
(base di Schiff)

Anche idrossilammine e idrazine possono dare addizione ai carbonili



idrazina

Non sono in programma

Reagente, $\text{H}_2\text{N}-\text{R}$	Nome del reagente	Nome del derivato formatosi
$\text{H}_2\text{N}-\text{OH}$	Idrossilammina	Ossima
$\text{H}_2\text{N}-\text{NH}-\text{C}_6\text{H}_5$	Fenilidrazina	Fenilidrazone

Ossidazione di aldeidi

Le aldeidi vengono agevolmente ossidate ad acidi carbossilici

