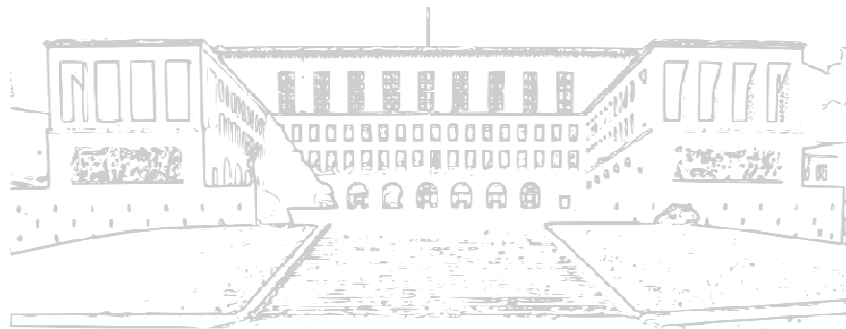


ECONOMIA DEGLI INTERMEDIARI FINANZIARI

BANCHE

A.A. 2015/2016
Prof. Alberto Dreassi – adreassi@units.it

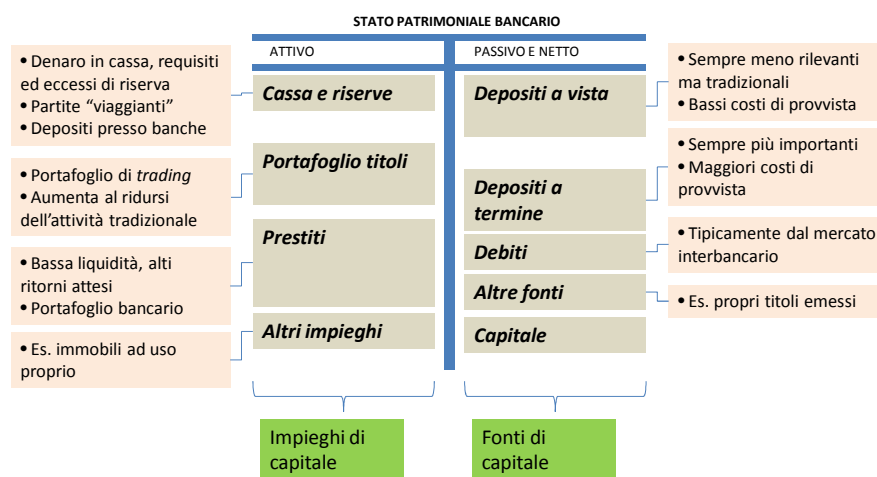


ARGOMENTI

- Struttura finanziaria delle aziende di credito
- Principali aree gestionali
- La *performance* bancaria
- Struttura del sistema bancario

STRUTTURA FINANZIARIA DELLE BANCHE

- Tipica, in particolare per l'attività tradizionale, la seguente:



ECONOMIA DEGLI INTERMEDIARI FINANZIARI – A.A. 2015/6

3

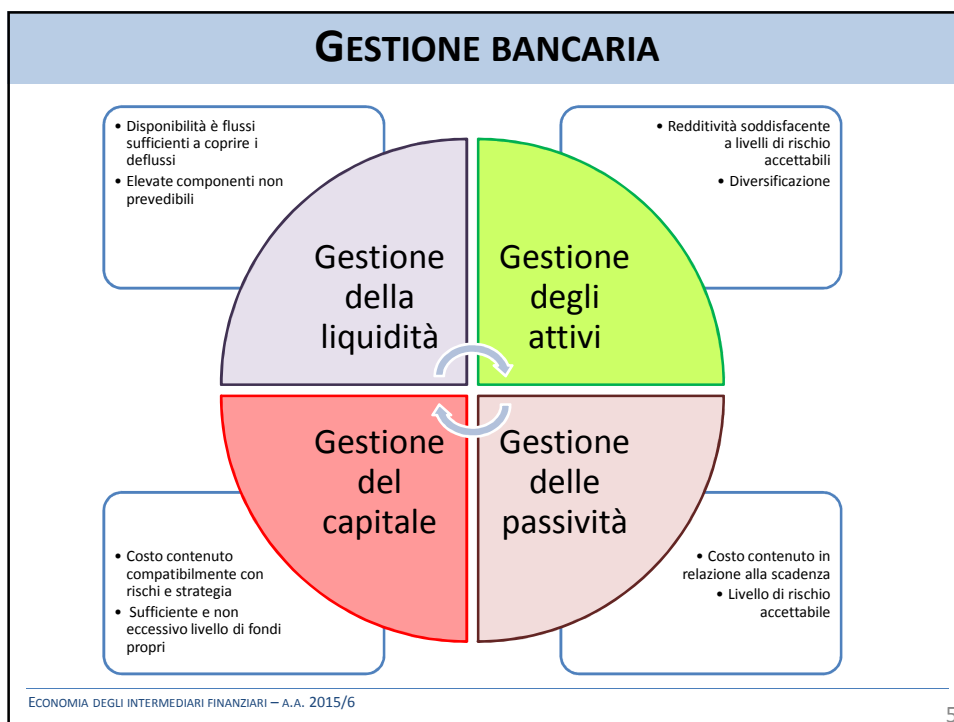
STRUTTURA FINANZIARIA DELLE BANCHE

Le operazioni bancarie comportano la **trasformazione delle attività/passività**:

- Vendere passività con caratteristiche desiderate dai prestatori
- Acquistare attività con caratteristiche desiderate dai prenditori
- La profittabilità dipende dal differenziale di tasso fra attivo e passivo
- La rischiosità risiede nello squilibrio fra fonti a breve termine e impieghi illiquidi a lungo termine (corsa agli sportelli)
- La trasformazione coinvolge principalmente la **liquidità/scadenza** e il **rischio di credito**

ECONOMIA DEGLI INTERMEDIARI FINANZIARI – A.A. 2015/6

4



GESTIONE BANCARIA

Gestione della liquidità

- Eccessi di riserve riducono il rischio di liquidità sui depositi ma riducono la profittabilità
- La mancanza di riserve è costosa (richiede più prestiti interbancari, la liquidazione di attivi o il mancato rinnovo di prestiti)

Gestione degli attivi

- Offrire contemporaneamente *performance*, sicurezza e liquidità
- Opzioni gestionali: selezione degli attivi, dei prenditori, diversificazione e pianificazione/controllo

ECONOMIA DEGLI INTERMEDIARI FINANZIARI – A.A. 2015/6 6

GESTIONE BANCARIA

Gestione delle passività

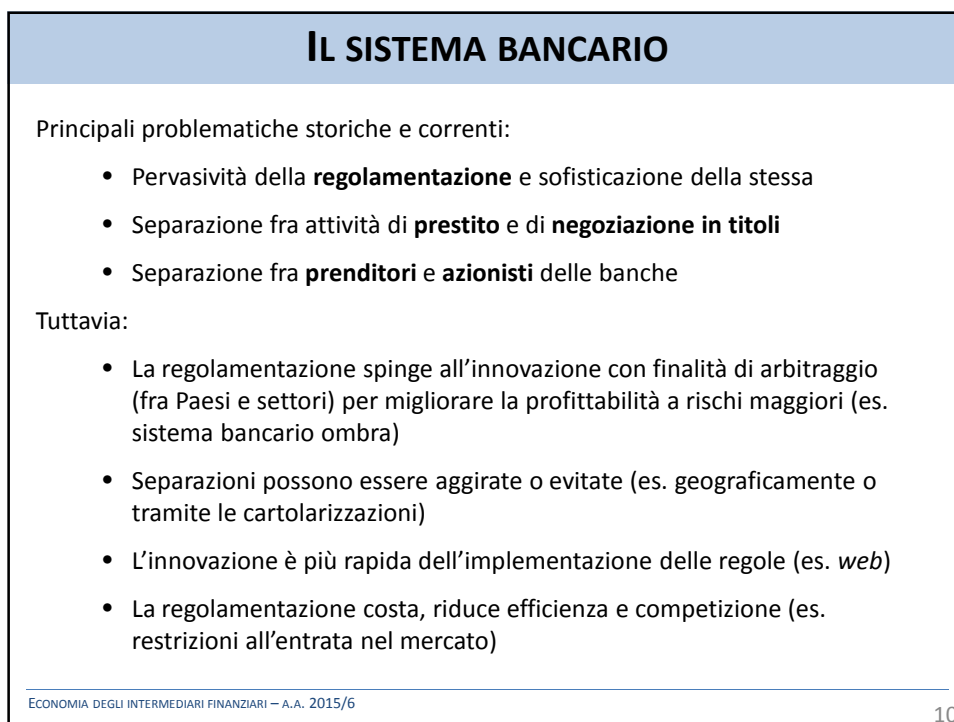
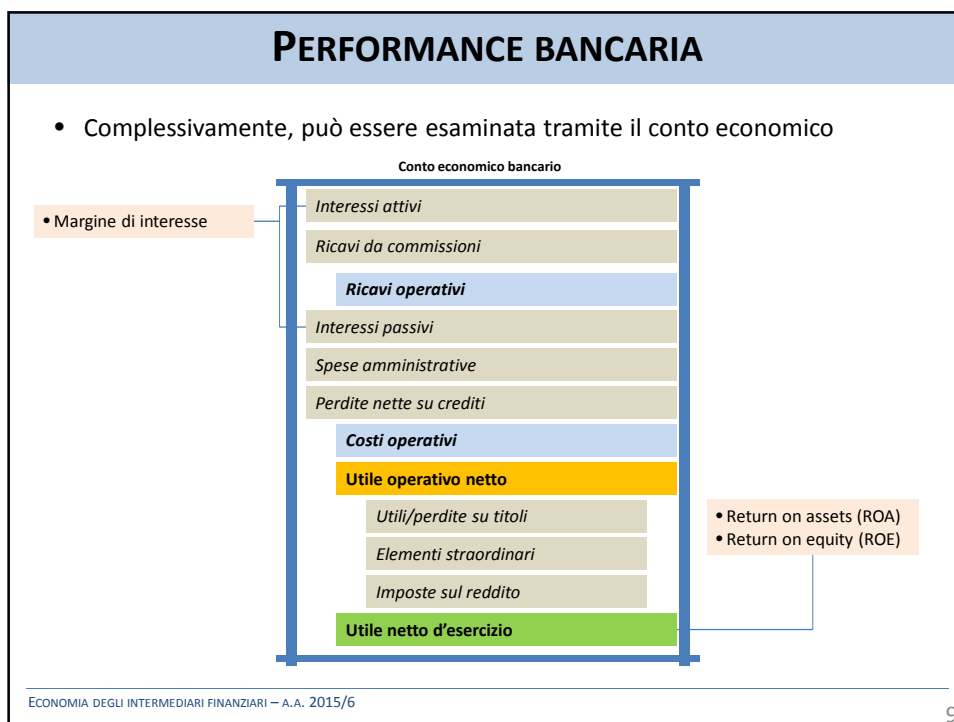
- Storicamente il punto di partenza dell'attività tradizionali
- L'attività bancaria moderna è guidata maggiormente dagli attivi
- La gestione effettiva considera attivi e passivi (ALM)

Gestione del capitale

- La solvibilità riduce la probabilità di fallimento (attività d'impresa)
- Ma il capitale costa e riduce la *performance*
- Restrizioni da parte della vigilanza, dei mercati e in ottica *rating*
- Il "*capital crunch*" solitamente anticipa le restrizioni sul credito

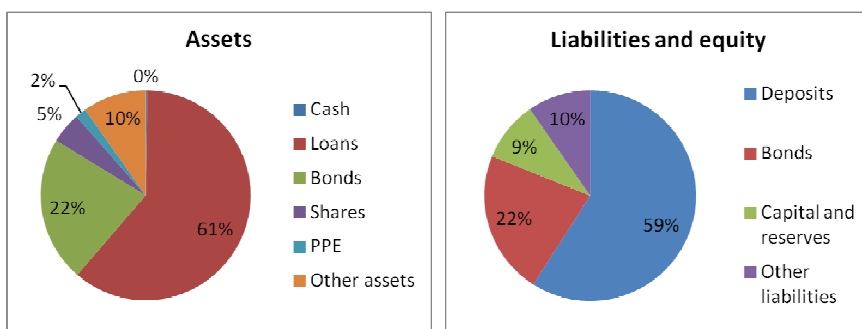
GESTIONE BANCARIA

- Le banche offrono prodotti e servizi che non influenzano lo stato patrimoniale: attività **sotto la linea**
- Esempi:
 - Servizio alle cartolarizzazioni di attivi
 - Servizio all'emissione di titoli
 - Accesso ai mercati per conto della clientela (Forex, borse, ...)
 - Emissione di garanzie o di impegni al credito
 - *Trading* in derivati, merci e valute
- Il risultato è una fonte ulteriore di **utili** ma al prezzo di maggiori e più opachi **rischi**



ESEMPI

1. Stato patrimoniale del sistema bancario italiano al 31/3/2013, per 4,213 mld€. Commenti?

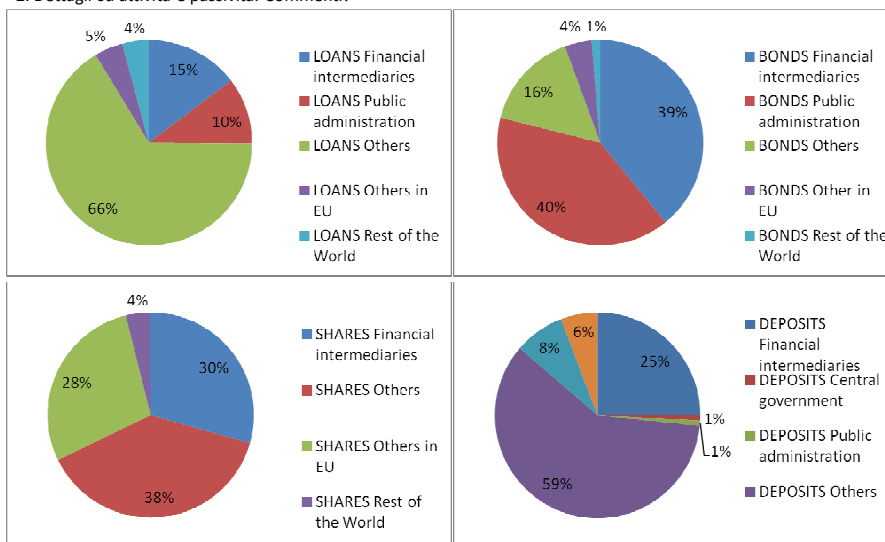


ECONOMIA DEGLI INTERMEDIARI FINANZIARI – A.A. 2015/6

11

ESEMPI

2. Dettagli su attività e passività. Commenti?



ECONOMIA DEGLI INTERMEDIARI FINANZIARI – A.A. 2015/6

12

ESEMPI

3. Dettagli sui prestiti, totale 2,650 mld€. Commenti?

Banche	ITA	347,293	13.09%
	EURO	80,867	3.05%
	ROW	90,129	3.40%
Istituzioni monetarie	ITA	30,382	1.15%
	EURO	80,762	3.04%
Intermediari finanziari	ITA	237,384	8.95%
	EURO	23,734	0.89%
Assicurazioni e fondi pensione	ITA	4,819	0.18%
	EURO	161	0.01%
Stato centrale	ITA	184,846	6.97%
	EURO	605	0.02%
Amministrazioni pubbliche	ITA	82,833	3.12%
Imprese non finanziarie	ITA	855,244	32.24%
	EURO	9,455	0.36%
Famiglie consumatrici	ITA	499,635	18.83%
Famiglie produttrici	ITA	96,667	3.64%
Imprese <i>no-profit</i>	ITA	10,220	0.39%
Altri	EURO	436	0.02%
	ROW	17,681	0.67%

ECONOMIA DEGLI INTERMEDIARI FINANZIARI – A.A. 2015/6

13

ESEMPI

4. Conto economico del sistema bancario italiano a Dicembre 2012 (mln€). Commenti?

Interessi attivi		82,141
	-BC	135
	-Banche	5,048
	-Prestiti	58,736
	-Titoli	13,789
	-Altri	4,433
Interessi passivi		-47,002
	-BC	-1,931
	-Banche	-5,882
	-Prestiti	-10,848
	-Titoli	-24,106
	-Altri	-4,235
Derivati di copertura		1,953
MARGINE DI INTERESSE		37,092
Ricavi di negoziazione		5,498
Ricavi da servizi		22,084
Altri ricavi		9,890
MARGINE DI INTERMEDIAZIONE		74,564
Salari e stipendi		-24,459
Altri costi operativi		-22,450
RISULTATO OPERATIVO		27,655
Perdite nette su crediti		-24,195
Altre svalutazioni		-6,057
Altri ricavi e proventi		-2,233
EBT		-4,830
Imposte sul reddito		2,349
UTILE D'ESERCIZIO		-2,480

ECONOMIA DEGLI INTERMEDIARI FINANZIARI – A.A. 2015/6

14