

SISTEMA NERVOSO AUTONOMO, IPOTALAMO, SISTEMA LIMBICO



per le lezioni del prof. P. Paolo Battaglini

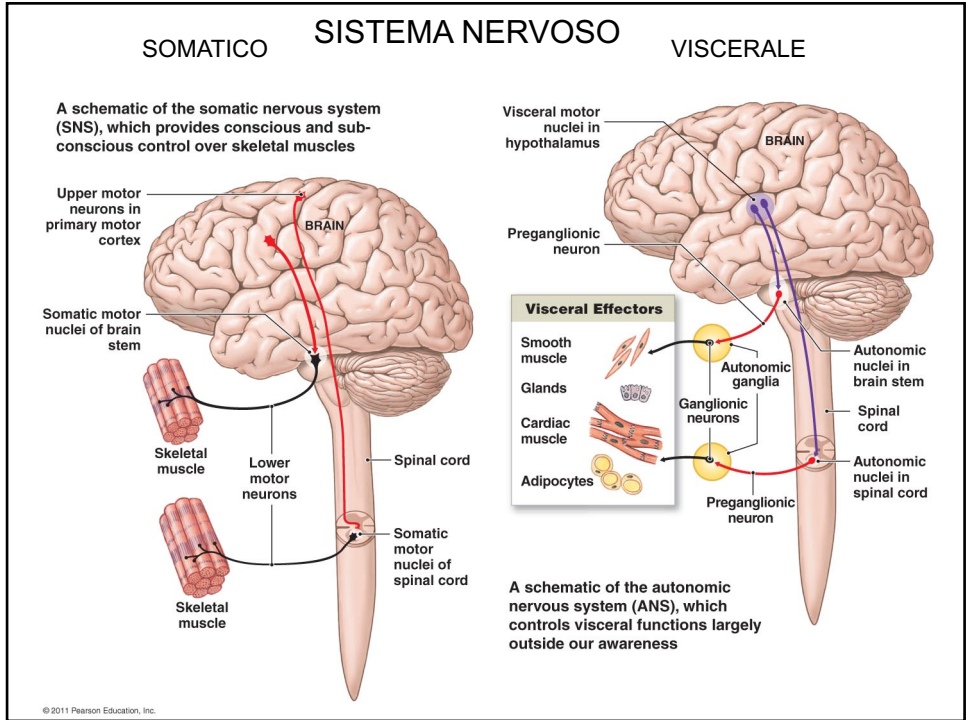
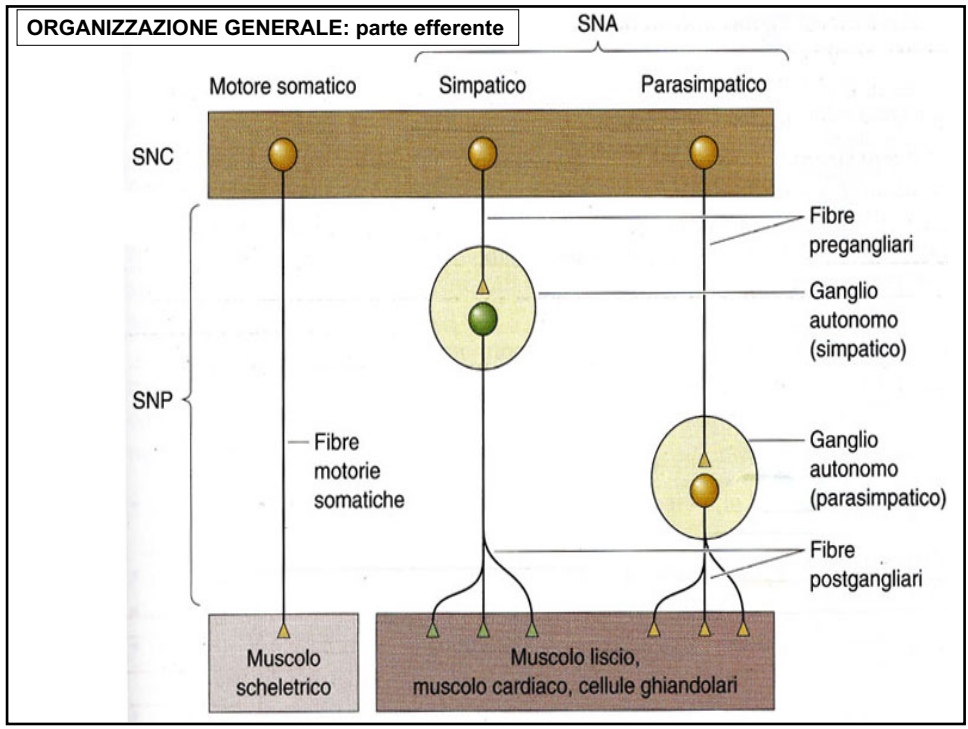
v 3.1 

Principali fonti delle figure:

- Silverthorn, Fisiologia Umana
- Guyton e Hall, FISILOGIA MEDICA, Elsevier
- Conti et al., FISILOGIA MEDICA, Edi-Ermes

QUADRO GENERALE

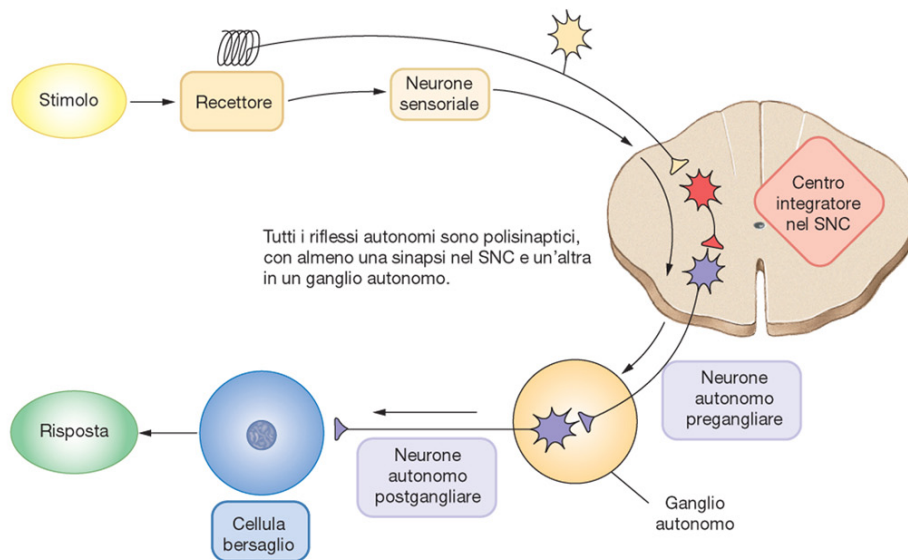
Veduta d'insieme del sistema nervoso autonomo
Organizzazione dei sistemi ortosimpatico, parasimpatico e enterico
Azioni del sistema nervoso autonomo
Ipotalamo
Sistema limbico
Sistemi modulatori centrali



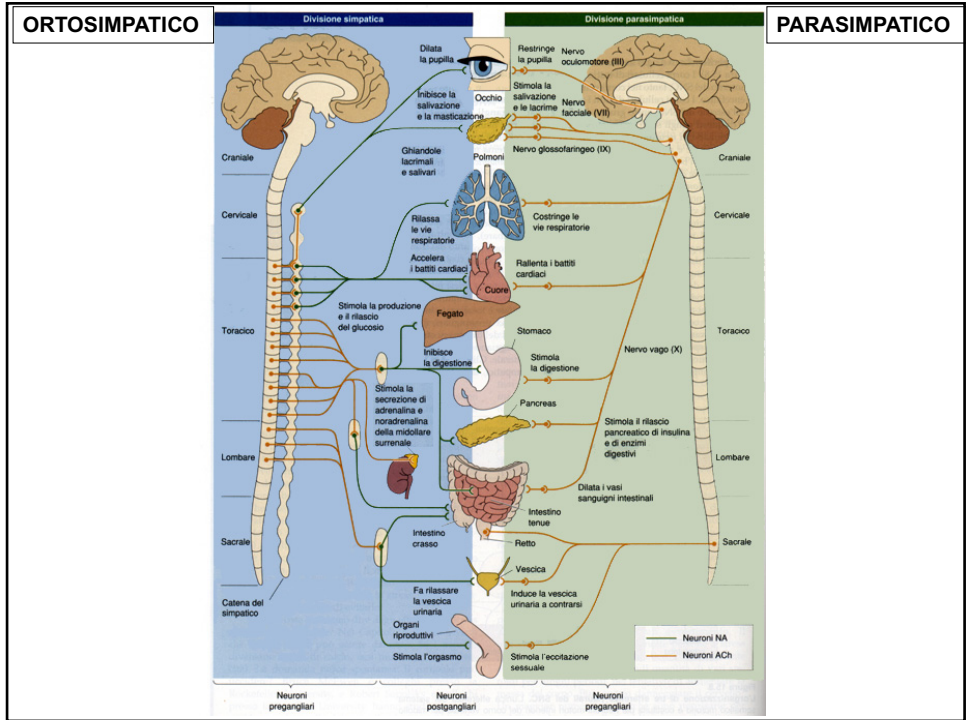
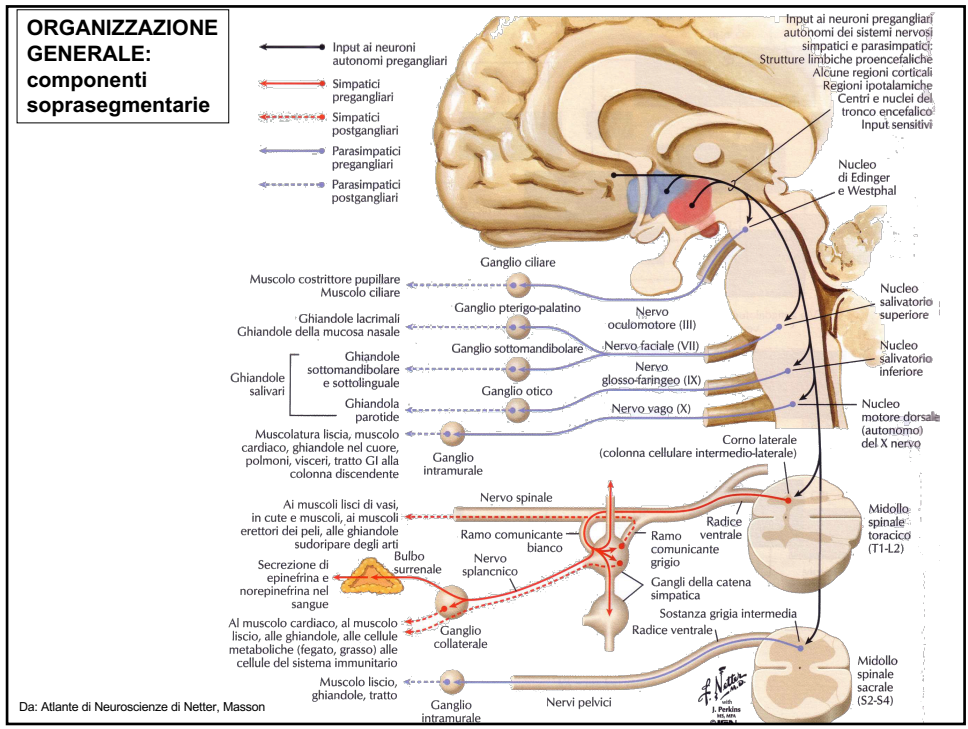
ORGANIZZAZIONE GENERALE: parte efferente

	Sistema parasimpatico	Sistema simpatico
Origine dei nervi	regione cranica e sacrale del midollo spinale	regione toracica e lombare del midollo spinale
Assone pregangliare	lungo; i gangli sono lontani dal SNC	corto; i gangli sono vicini al SNC
Assone postgangliare	corto; i gangli sono vicini o dentro all'organo bersaglio	lungo; i gangli sono lontani dall'organo bersaglio
Neurotrasmettitori	pregangliare e postgangliare: acetilcolina	pregangliare: acetilcolina postgangliare: noradrenalina
Localizzazione dei gangli	dentro o vicino agli organi bersaglio	vicino e parallelamente al midollo spinale

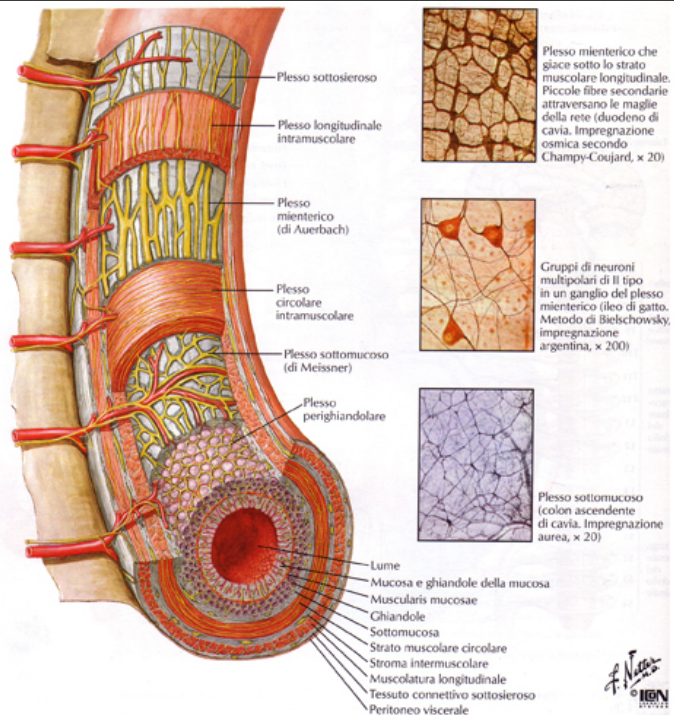
ORGANIZZAZIONE GENERALE: parte afferente e riflessa



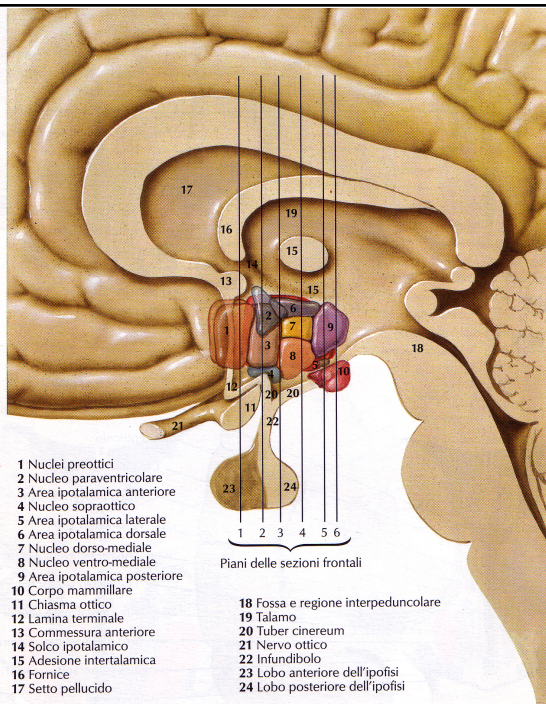
Da Silverthorn, fisiologia umana, Ambrosiana

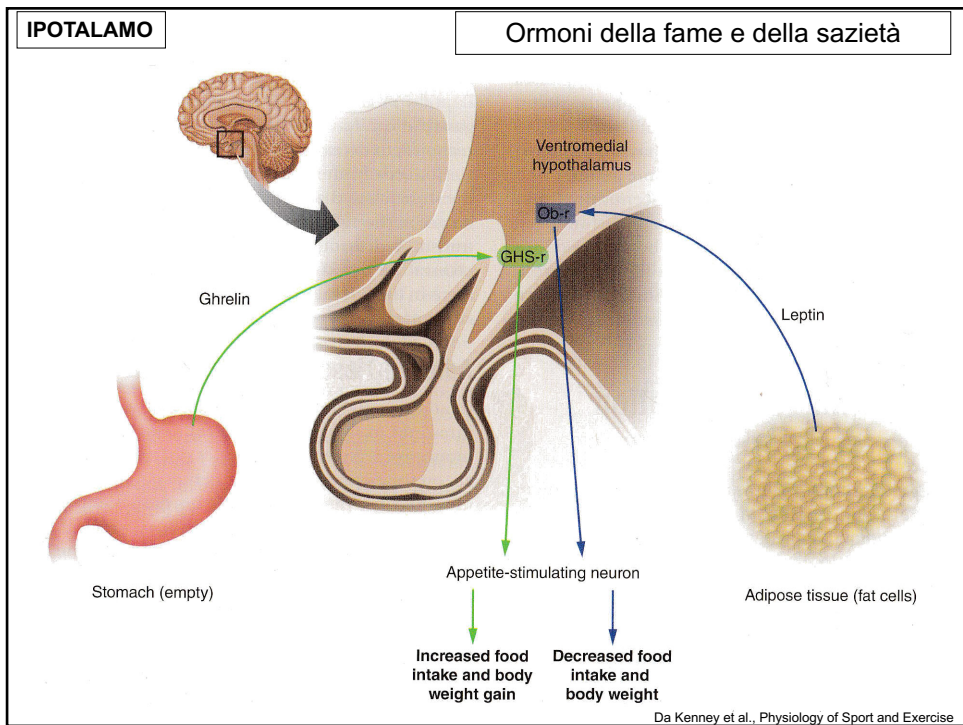
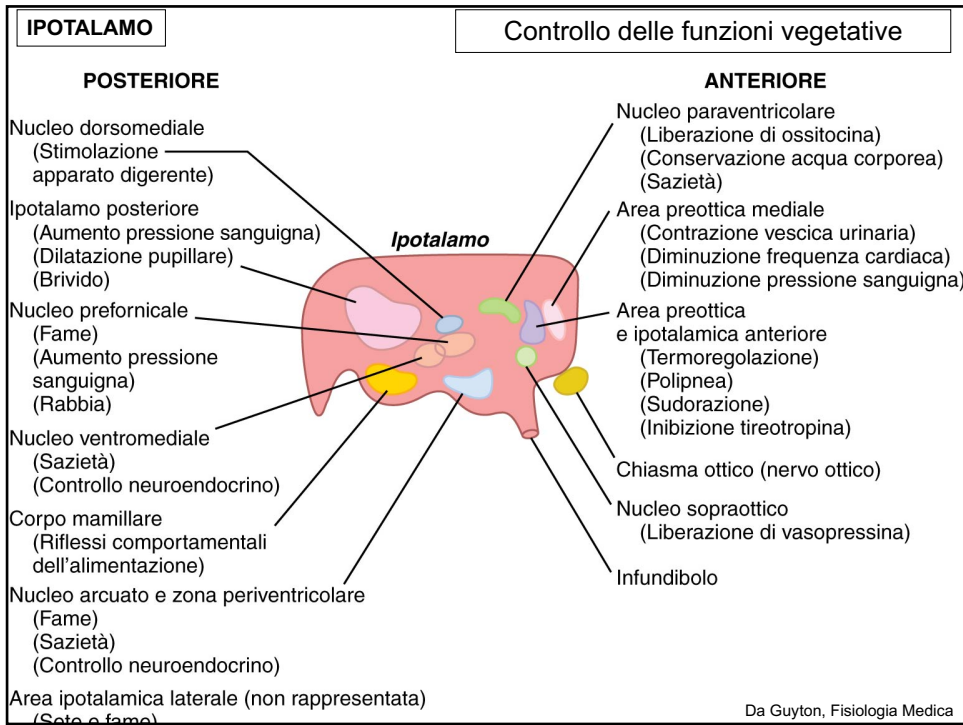


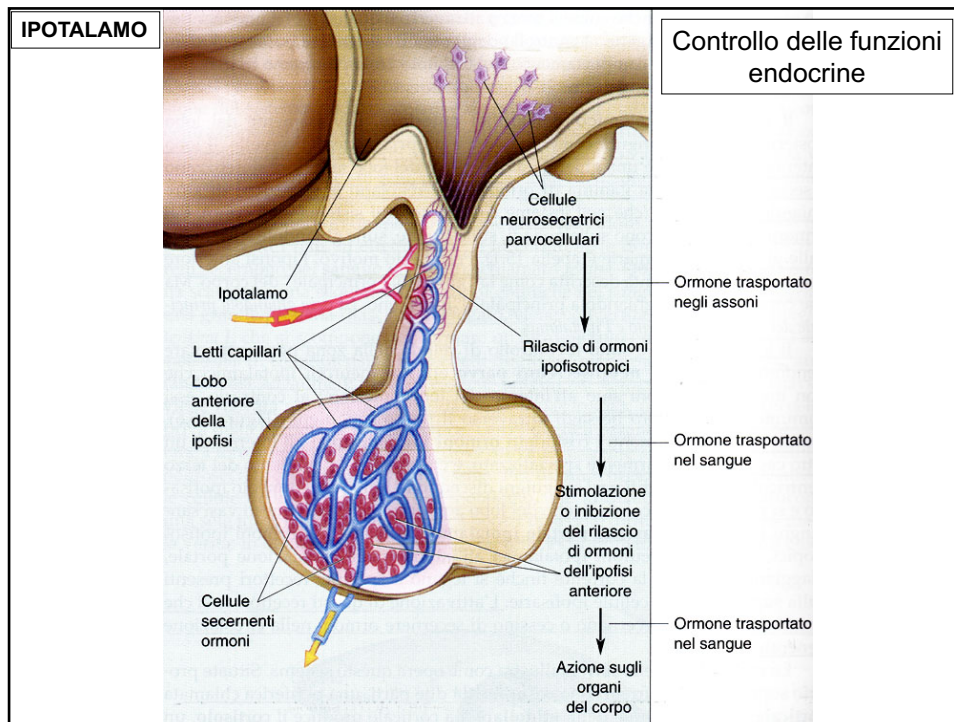
ENTERICO



IPOTALAMO







ADENOIPOFISI

Ormoni dell' ipofisi anteriore

Ormone	Bersaglio	Effetti
Follicolo stimolante	Gonadi	Ovulazione, spermatogenesi
Luteinico	Gonadi	Maturazione ovarica e spermatica
Tireotropina	Tiroide	Secrezione tiroxina
Adrenocorticotropo	Corticale surrene	Secrezione cortisolo
Della crescita	Tutte le cellule	Stimola sintesi proteica
Prolattina	Gh. mammaria	Crescita e secrezione latte

