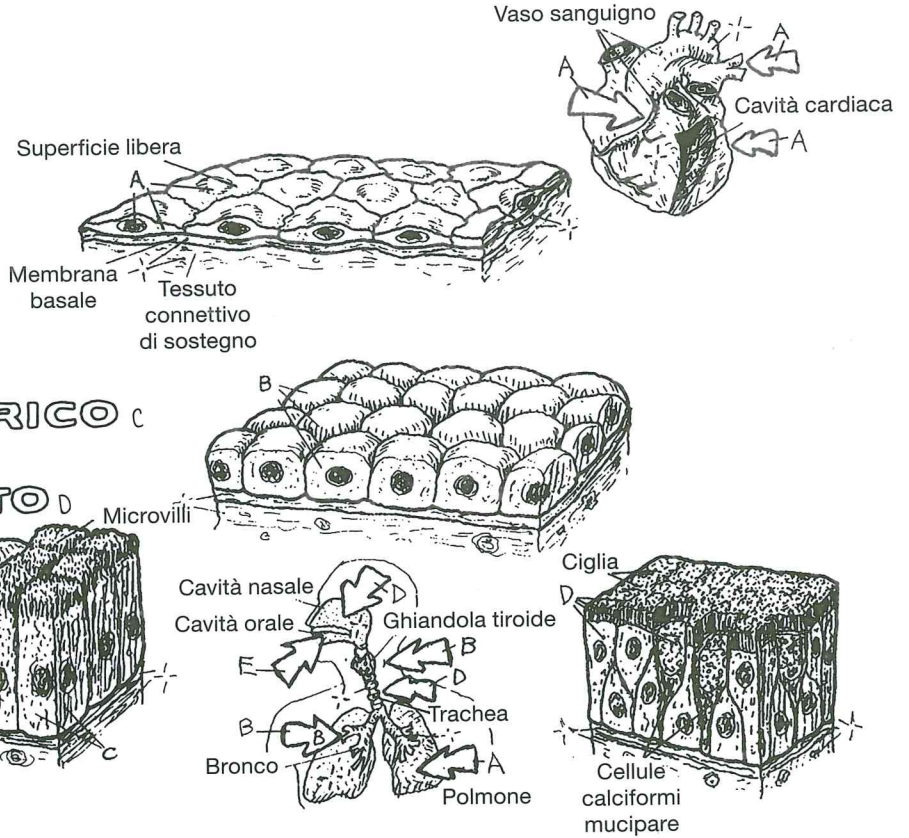


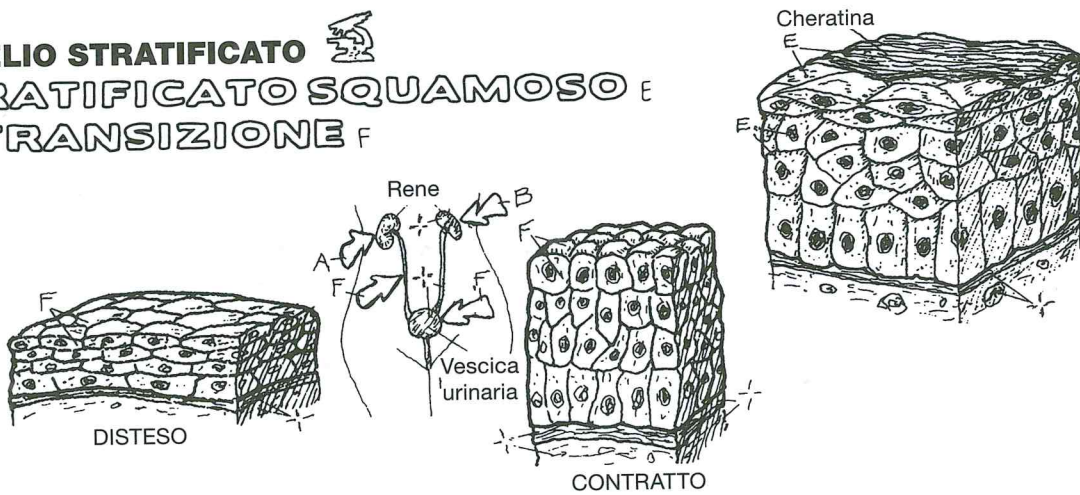
CELLULE E TESSUTI TESSUTI: EPITELIALI

CN: usare i colori più leggeri. 1) Colorare sopra tutte le cellule dei tessuti epiteliali, ma non le membrane basali o i tessuti connettivi fibrosi. 2) Colorare le frecce che puntano sulle localizzazioni dei tessuti epiteliali nei diversi organi del corpo.

- EPITELI SEMPLICI**
- SQUAMOSO A**
- CUBOIDALE B**
- COLONNARE CILINDRICO C**
- COLONNARE PSEUDOSTRATIFICATO D**



- EPITELIO STRATIFICATO**
- STRATIFICATO SQUAMOSO E**
- DI TRANSIZIONE F**



- EPITELIO GHIANDOLARE**
- ESOCRINO G**
- ENDOCRINO H**

