

Cos'è la religione?

Complesso più o meno coerente di **pratiche** (riti, precetti ecc.) e **rappresentazioni** (credenze) che riguardano i fini ultimi di una società di cui si fa garante una forza superiore all'essere umano.

- Significato
- Potere
- Fz. integrativa e protettiva attraverso simboli, miti e riti.

Elementi religione

- Preghiera
- Musica
- Prova fisica
- Esortazione
- Recitazione codice, ispirazione
- Mana, forza invisibile
- Tabu
- Convivio e congregazione
- Sacrificio, simbolismo

Studio antropologico della religione

- Approccio **intellettualista**
 - ▣ Tylor: animismo, spirito, divinità, filosofia
 - ▣ Frazer : magia, religione, scienza

- Prospettiva **sociologica**
 - ▣ Robertson Smith: rito e sacrificio come fattori coesivi
 - ▣ Durkheim: religioni e riti per imporre ordine sociale, rappresentazioni collettive



Simboli sacri?

culti religiosi

- individuali
- sciamanici
- comunitari
- ecclesiastici

Culti sciamanici

- mediatore con le forze soprannaturali
- tecniche di trance e possessione



culti comunitari

- riti di solidarietà (totemismo)
- riti di passaggio

culti ecclesiastici

- clero professionale, classe sacerdotale
‘professionista’
- sistema politico centralizzato
- profonda separazione settore attivo/passivo del rito

RITO

- **pratica sociale ripetitiva**, composta da una sequenza prestabilita di attività simboliche (danze, canti, parole, gesti, ecc.) collegata a un più ampio sistema di credenze
- **separato dalla routine** sociale quotidiana
in ogni cultura corrisponde a uno **schema** caratteristico

Struttura rito

1) separazione

2) margine (liminalità)  Communitas

3) ri-aggregazione

Il rito serve a controllare il pericolo insito nel cambiamento.

Struttura/Antistruttura



Riti liminari



Tipologie

- di passaggio
es. iniziazione, battesimo, matrimonio, laurea, arruolamento
- di regalità e potere
es. incoronazione, investitura politica, parate
- di inversione es. carnevale
- funebri
- ecologici es. falò epifanici, solstizi
- di solidarietà es. feste comunitarie e nazionali, aggregazioni subculturali.

Religioni e identità nel mondo globalizzato

- Secolarizzazione
- Nuove religioni:
 - tradizione + globalizzazione
 - ▣ culti di revitalizzazione (senso di identità)
 - ▣ Millenaristici (epoca di pace e felicità)
 - ▣ Nativistici (rivendicazioni identitarie)
 - ▣ Messianici (sfondo carismatico)

Es. culti migranti Mami Wata

Mami Wata



Creatività culturale



- Capacità di produrre novità dalla combinazione e trasformazione dei modelli culturali a disposizione
- Festa, giochi, rito come dimensioni creative
- Dimensione collettiva (communitas)
- Sospensione dell'ordinario

Communitas



Arte

- Artista
- Prodotto
- Valore
- Fruibilità
- Finalità
- Espressione estetica \Rightarrow percezione
 \Rightarrow stato d'animo

arte

Mezzo di comunicazione metaforico o simbolico,
strettamente associato alla **sfera religiosa** e a quella
politica



Dov' è il confine tra arte e tradizione?



Arte “tribale” in occidente

□ Espressione / Funzione



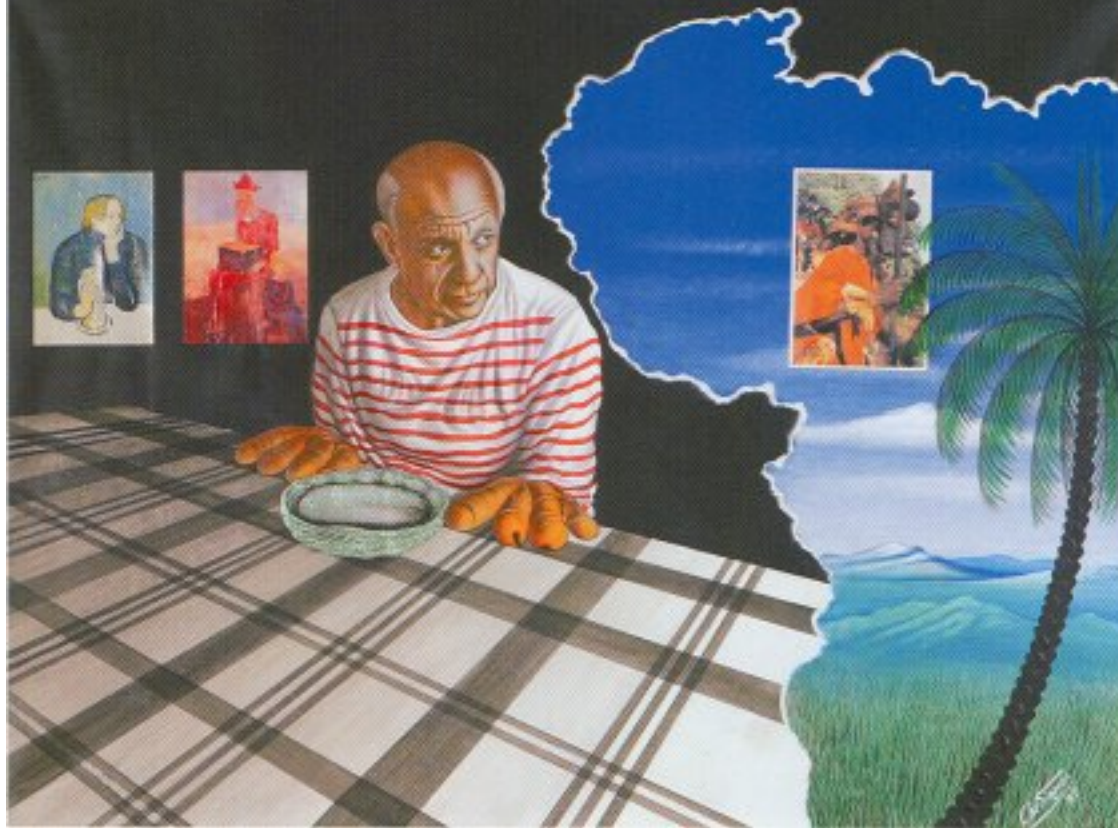
■ Esotismo





QUANT IL N'Y AVAIT PLUS RIEN D'AUTRE QUE...

L'AFRIQUE RESTAIT UNE PENSEE







arte e strutture culturali

- l'arte non è un'invenzione privata e assolutamente soggettiva, ruolo attivo del pubblico:
- l'artista realizza l'opera d'arte modellando elementi e forme preesistenti
- nella moderna cultura occidentale importanza unica all'originalità formale (artista-genio)

Arte come categoria culturale

- non esiste distinzione universale tra **arte/non arte**
- l'arte occidentale con istituzioni e autorità critiche
distingue fra **arte e utilità pratica**
- spesso **arte e tecnologia** interagiscono fra loro

Arte?



A. Alland definisce l' arte

come una **manifestazione** ① la cui **forma** ②
produce delle **trasformazioni-rappresentazioni**
③ **esteticamente** ④ **soddisfacenti**

① ⇒ aspetto gratificante, non solo utilitaristico

② ⇒ regole da osservare (spazio, tempo, stile, mezzi)

③ ⇒ aspetto comunicativo

(struttura metaforica o simbolica)

④ ⇒ contenuti emotivi (indifferenza = insuccesso)

