



INFORTUNI SUL LAVORO

DEFINIZIONI

- **INFORTUNIO**= lesione provocata da causa violenta in occasione di lavoro
- **CAUSA VIOLENTA**: causa concentrata nel tempo (inferiore o = al turno di lavoro)
- **OCCASIONE**: attualità di lavoro
- **Indice di frequenza**: $n. \text{ infortuni} \times 1.000.000 / \text{ore lavorate}$
- **Indice di gravità**: $\text{giorni totali di infortunio} \times 1.000.000 / \text{ore lavorate}$



ASSICURAZIONE OBBLIGATORIA CONTRO GLI INFORTUNI SUL LAVORO

Dpr 1124/65

TESTO UNICO DELLE DISPOSIZIONI PER
L'ASSICURAZIONE OBBLIGATORIA CONTRO GLI
INFORTUNI E LE MALATTIE PROFESSIONALI

L'INAIL tutela tutti i casi di infortunio e di malattia professionale da cui sia derivata la morte o un'inabilità permanente al lavoro, assoluta o parziale, ovvero un'inabilità temporanea assoluta che comporti l'astensione dal lavoro per più di 3 giorni.



INFORTUNI SUL LAVORO

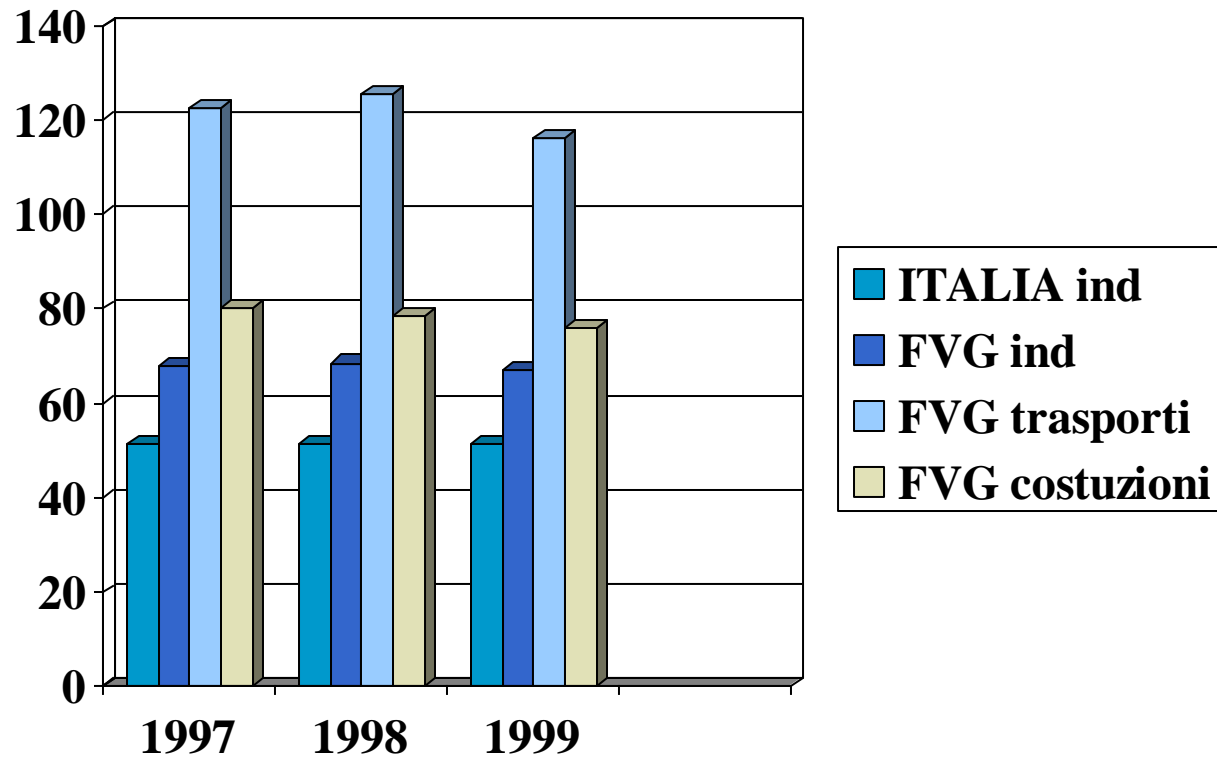
denuncia obbligatoria all'Inail

■ Prestazioni dell'assicurazione:

- Indennità giornaliera per inabilità temporanea
- Rendita per inabilità permanente
- Assegno per l'assistenza personale continuativa
- Rendita ai superstiti
- Cure mediche e chirurgiche compresi gli accertamenti clinici
- Fornitura di apparecchi di protesi

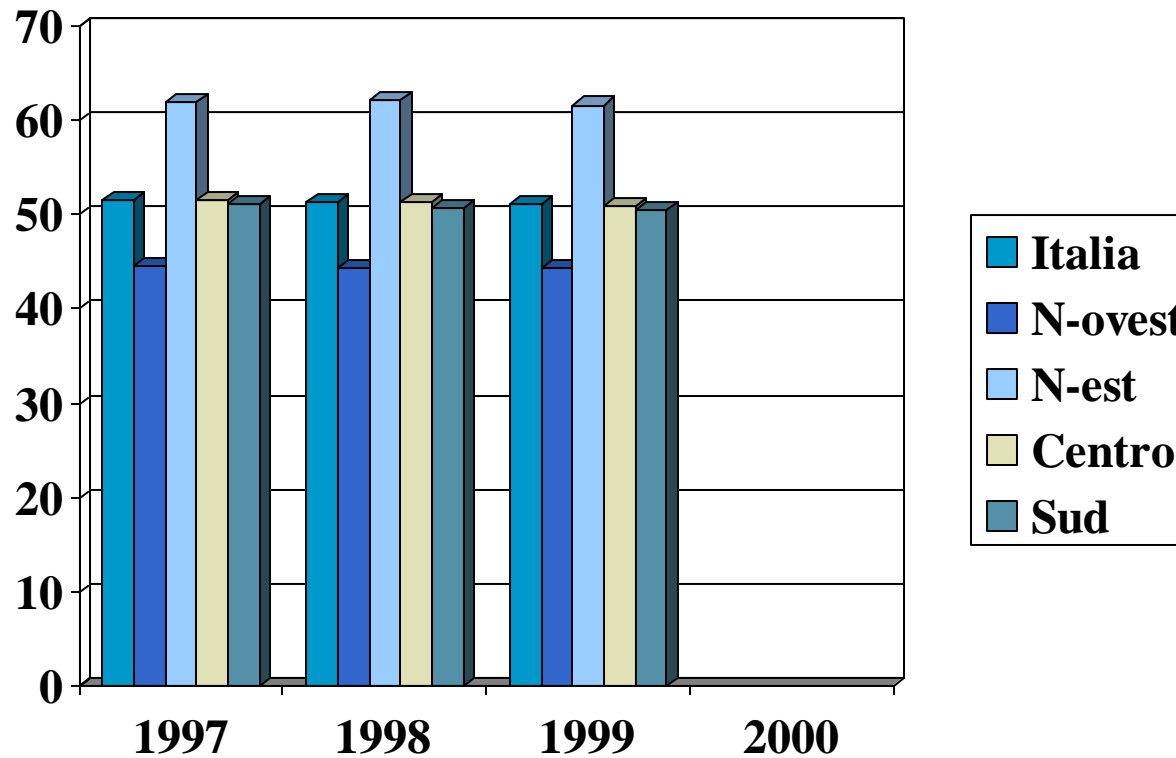
INFORTUNI SUL LAVORO in FVG

indici di incidenza per 1000 addetti

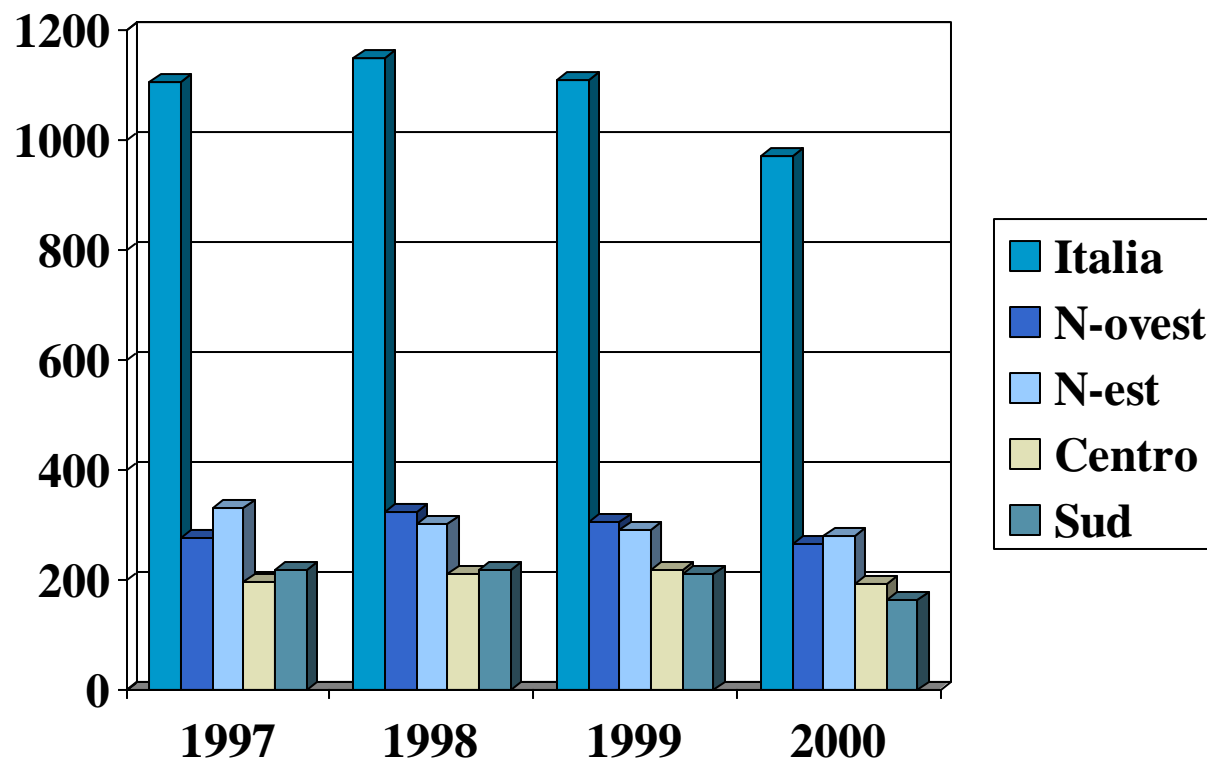


INFORTUNI SUL LAVORO in ITALIA

indici di incidenza per 1000 addetti in industria



INFORTUNI SUL LAVORO casi di morte





INFORTUNI SUL LAVORO

le cause

ILO (Enciclopedia of Occupational Health and Safety) definisce l'infortunio sul lavoro come:

“Indice o sintomo di una serie di disfunzioni presenti in una unità produttiva.. L'analisi degli infortuni consiste nel ricostruire retrospettivamente la catena delle elementari disfunzioni che hanno provocato l'evento sfavorevole”

Dice Gobbato “il tasso di incidenza e l'indice di gravità degli infortuni in un settore produttivo possono essere assunti come test di affidabilità di un sistema”



INFORTUNI SUL LAVORO

L'affidabilità dipende dalla corretta interazione tra gli elementi che compongono il sistema

UOMO = MACCHINA = AMBIENTE

- 1) RUOLO DELL'UOMO
- 2) AMBIENTE E ORGANIZZAZIONE DEL LAVORO
- 3) CONDIZIONI DI MERCATO, LAVORO IN APPALTO E SICUREZZA



INFORTUNI SUL LAVORO

IL RUOLO DELL'UOMO-accident proneness

INFORMAZIONE educazione, partecipazione, responsabilità

AMBIENTE microclima, lavoro all'aperto o al chiuso, rumore, vibrazioni, illuminazione, inquinamento

LAVORO carico fisico, carico psicologico, fattori ergonomici, ore straordinarie, lavoro in turno

SALUTE idoneità fisica, psichica, handicap, malattia, farmaci

SODDISFAZIONE stabilità del posto, inquadramento, carriera, remunerazione, sicurezza sul lavoro, igiene del lavoro, comunicazione, relazioni interpersonali e aspetti sociali



INFORTUNI SUL LAVORO IL RUOLO DELL'AMBIENTE E DELL'ORGANIZZAZIONE DEL LAVORO

Da Gobbato 2002

SETTORI PRODUTTIVI E PROCESSI TECNOLOGICI
STABILI CON OPERAZIONI BEN PREORDINATE E
ORGANIZZABILI

SETTORI PRODUTTIVI NON STABILI, CON
ORGANIZZAZIONE FLESSIBILE, OPERAZIONI
VARIABILI, DIFFICOLTA' ALLA STANDARDIZZAZIONE
(esempio tipico l'edilizia)



CONDIZIONI DI LAVORO E FATTORI DI RISCHIO IN EDILIZIA

Da Gobbato 2002

- Luogo di lavoro variabile da una costruzione all'altra
- Lavoro all'aperto in tutte le stagioni
- Le caratteristiche del terreno comportano variazione dei metodi di lavoro, delle attrezzature e dei macchinari
- Depositi di materiali, energia elettrica ecc sono provvisori
- La natura del lavoro non è ripetitiva
- La composizione della forza lavoro varia continuamente



CONDIZIONI DI LAVORO E FATTORI DI RISCHIO IN EDILIZIA-2

Da Gobbato 2002

- La programmazione della sicurezza e della prevenzione deve essere contestuale alla progettazione delle opere
- I fattori di rischio + importanti sono la caduta dall'alto, la caduta in piano, l'uso di macchine semoventi, esposizione a polveri, gas di scarico, ecc.
- Devono essere messi a disposizione DPI
- Gli operai devono essere informati dei rischi
- Gli operai devono essere sottoposti a controlli sanitari periodici



CONDIZIONI DI MERCATO, LAVORO IN APPALTO E SICUREZZA

MODIFICATO da Gobbato 2002

- L'IMPIEGO DI TERZISTI CONSENTE DI RIDURRE IL COSTO ORARIO MA AUMENTA IL NUMERO DI ORE LAVORATE E IL RISCHIO INFORTUNISTICO
- AUMENTO DELLA VELOCITA' DI ESECUZIONE DEL LAVORO MA AUMENTO DELLO STRAORDINARIO E DEL RISCHIO
- MANODOPERA MENO QUALIFICATA E MENO ADDESTRATA CON AUMENTO DEL "FATTORE UMANO" DELL'INFORTUNIO

