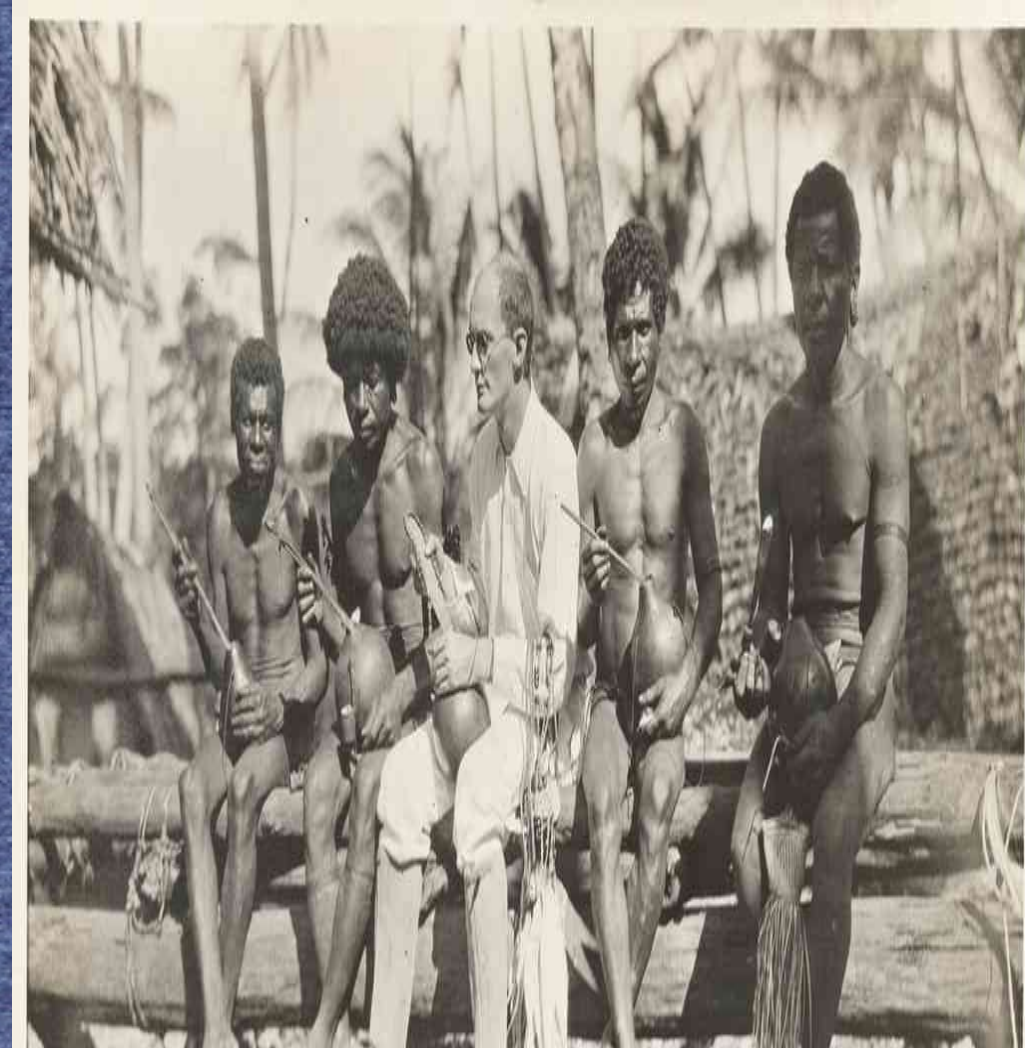


La ricerca antropologica e i suoi metodi



Contenuti

- La ricerca antropologica: oggetto e problemi.
- Etnografia e ricerca sul campo.
- Altri metodi qualitativi per l'antropologia.
-

La ricerca antropologica secondo Malinowski

- *“L'antropologo [...] deve, con serietà ed equilibrio, percorrere l'intera estensione dei fenomeni in ogni aspetto della cultura tribale studiata [...] Nello stesso tempo, nella ricerca, si deve analizzare l'intero campo tribale in tutti i suoi aspetti. [...]. Un etnografo che si concentri sullo studio della sola religione o della sola organizzazione sociale, ritaglia un campo di indagine artificiale e incontrerà ostacoli seri nel suo lavoro” (da “Argonauti nel Pacifico Occidentale” cit. in U. Fabietti, 2015, pag. 34)*

L'esperienza di campo di Margaret Mead

- “...dalla mia abitazione [...] ho imparato il linguaggio dei nativi, i giochi dei bambini, le regole intricate dell'organizzazione sociale, gli usi economici e le credenze e pratiche religiose che formano la struttura culturale in cui i bambini crescono. [...] i bambini giocavano tutto il giorno e io li osservavo [...] Entro il contesto sociale che ho imparato a conoscere così intimamente da non offendere [...] ho guardato gli infanti Manus, il bambino Manus, l'adolescente Manus per cercare di capire come ognuno di essi diventava adulto” (Seale, 2004 – trad. mia)

La “grammatica” del comportamento

- La ricerca di Kate Fox:
 - Identità nazionale degli inglesi: realtà o mito?
 - Regole di comportamento non dette e nascoste.
 - Che cosa queste regole ci dicono sull'identità nazionale inglese.

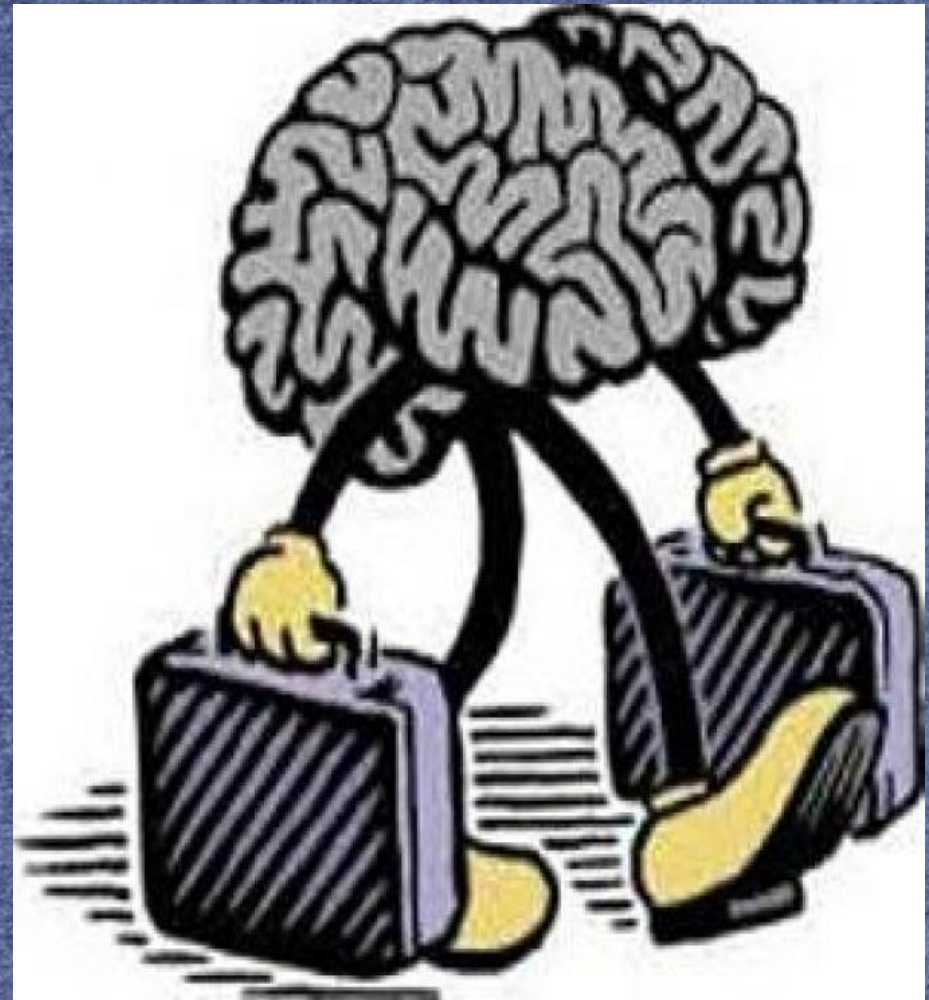


Metodologie e metodi

- Metodologia: un approccio specifico per studiare un determinato argomento. Determina COME quell'argomento viene studiato.
- Metodologie quantitative vs. metodologie qualitative.
- Metodo: specifiche tecniche di ricerca.

Esempio: le ragioni per emigrare

- Analisi quantitativa: la principale ragione per scegliere di lasciare la propria regione e' il lavoro.
- Analisi qualitativa: emergono ragioni diverse, di cui il lavoro non risulta neppure essere la principale.



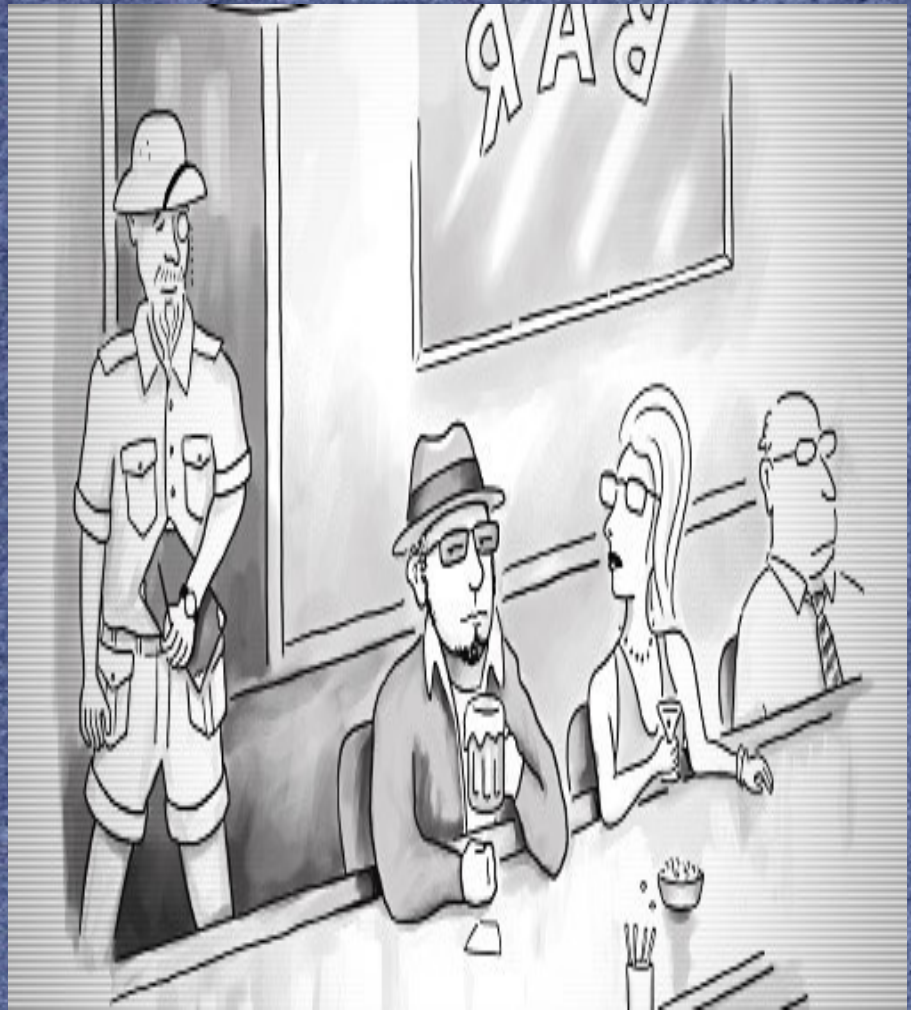
La ricerca antropologica

- Ricerca qualitativa.
- Etnografia: raccolta dati per conoscere la cultura che vogliamo studiare.
- Quali dati e come?



Metodi della ricerca antropologica (parte prima)

- Osservazione partecipante.
- Indagine tramite informatori.
- Ricerca d'archivio.



Etnografia e osservazione partecipante: premesse.

- L'etnografia si basa sull'osservazione partecipante, dove il ricercatore è il principale strumento di ricerca.
- Conseguenza: l'etnografia contrasta con metodi “scientifici” e sposa la corrente teorica che sostiene che ciò che riguarda la società e la cultura appartiene ad un ordine diverso da quello della natura.

Etnografia, osservazione partecipante e fondamenti teorici

- Relativismo culturale: riconoscere che ogni società o cultura studiata possiede una propria logica interna non valutabile secondo il metro della cultura di appartenenza.
- Fenomenologia: costituzione inter-soggettiva del “mondo sociale e culturale” e della vita di ogni giorno.
- Costruzionismo: la società è da essere vista come costruito sociale sulla base di come i membri la vivono e la percepiscono e non come un “oggetto reale”

Geertz e il senso dell'etnografia (1973)

- Antropologo americano, Geertz sostiene che lo scopo dell'etnografia è quello di costruire una propria forma di conoscenza che chiama “thick description”.
- Pur raccogliendo dati nello stesso modo, il focus dell'analisi è concepire la cultura come un sistema di segni.
- Realtà come rete di strutture culturali, conoscenza e segni che sono intrecciati tra di loro e costituiscono uno “cultural scrip” stratificato.

I diversi tipi di osservazione partecipante

- Ruolo dell'osservatore: dichiarato o nascosto?
- Partecipante completo.
- Osservatore completo.
- Partecipante come osservatore.
- Osservatore come partecipante.

Indagine tramite informatori

- Scelta dell'informatore.
- Interviste semi-strutturate o interviste non-strutturate.
- Atteggiamento dell'intervistatore.



Raccolta dati: ricerca d'archivio, data mining e simili

- Perché fare ricerca d'archivio?
 - per ottenere informazioni approfondite su un determinato tema.
 - per avere una panoramica storica su un determinato tema.
- Durkheim, Weber e Marx basarono le loro ricerche su analisi di dati ufficiali, materiale storico e archivistico.

Metodologie e metodi della ricerca antropologica (parte seconda)

- Metodologia partecipativa e i suoi metodi.
- Dal verbale al visuale.
- Ricerca-azione.



L'uso della mappatura sociale in antropologia



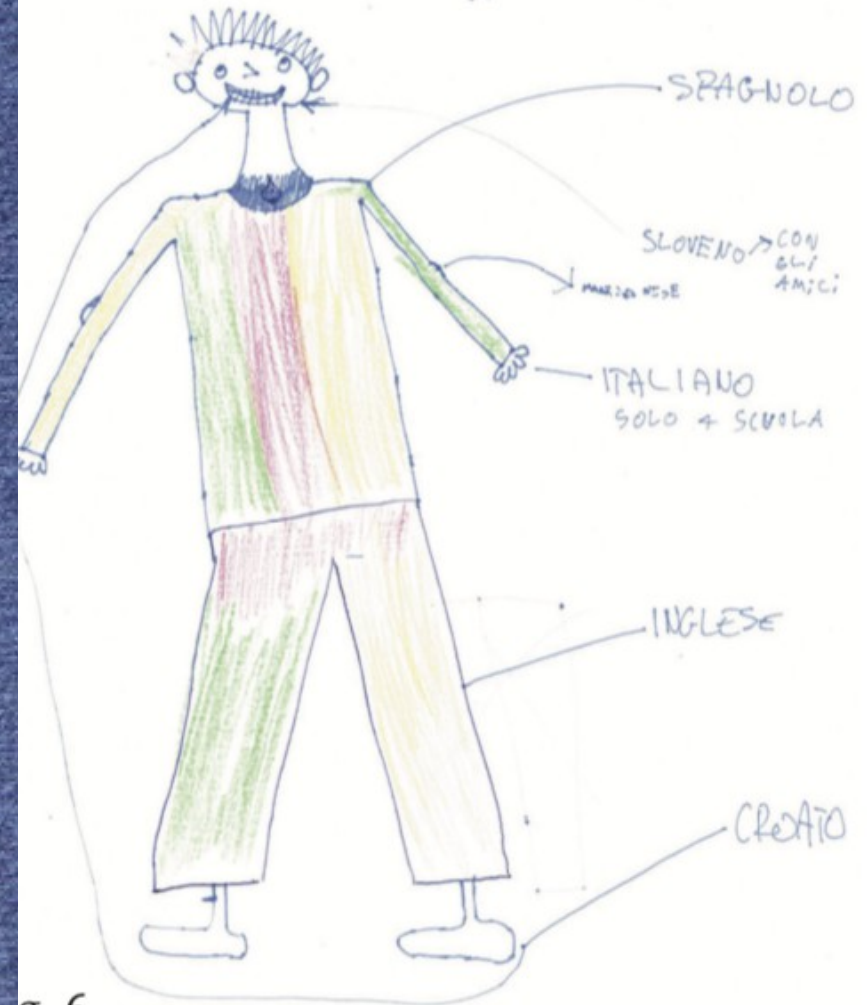
Risultati della mappatura sociale

- a) Riflessione collettiva sui problemi e potenzialita' dell'area circostante la scuola.
- b) Conoscenza delle abitudini dei partecipanti, aumentando la possibilita' di incontro, confronto e attivita' comuni.
- c) Visione sincronica e dinamica dell'esperienza territoriale, permettendo la conoscenza di luoghi nuovi e di condividere esperienze.

Profilo linguistico



Fig. 5



g. 6

Ricerca - Azione

- Un tipo di ricerca il cui obiettivo non è tanto di approfondire determinate conoscenze teoriche, ma di comprendere le problematiche esistenti in specifici contesti e formulare delle soluzioni (o almeno ipotesi di soluzioni).
- Nasce negli Stati Uniti negli anni '40 ad opera di Kurt Lewin, psicologo.

Discipline contigue

- Sociologia.
- Psicologia.
- Linguistica o etnolinguistica.
- Storia.



Bibliografia

- Fox, K. (2004). *Watching the English. The hidden rules of English behaviour.* Hodder and Stoughton, London.
- Misturelli, F. e Cesàro, C. (2009). *Da Emigranti a Italiani Residenti all'Estero. Quaderno 70/09,* Dipartimento di Economia, Società e Territorio, Università degli Studi di Udine.
- Seale, C. (ed.). (2004). *Researching Society and Culture,* Sage Publication London. Chapters: IX and XVII

- Mikkelsen, B. (1995). *Methods for Development Work and Research. A guide for practitioners.* Sage Publications, New Delhi, London.
- Cornwall, A.; Pratt, G. (2003). *Pathways to Participation. Reflections on PRA.* ITDG Publishing, London.
- Altin, R. e Virgilio, F. (2016). *Sconfinamenti. Intercultura in area transfrontaliera tra protocolli e pratiche.* EUT, Trieste.