

LEGGERE ... STUDIARE ... APPRENDERE
... compensare ... dispensare ...

Proviamo a ragionare su:

metodo di studio ...

possibili difficoltà dei DSA ...

possibili risposte ...

LO STUDIO ... alcuni consigli per affrontare il testo

Prima “lettura orientativa”

aiuta a farsi un’idea generale dell’argomento

- una prima lettura veloce del brano, finalizzata al farsi un’idea del contenuto in generale rispetto al testo da studiare
- una prima esplorazione del testo, ovvero analisi degli elementi che lo compongono: titolo, capoversi, note, illustrazioni, rimandi, parole evidenziate ...



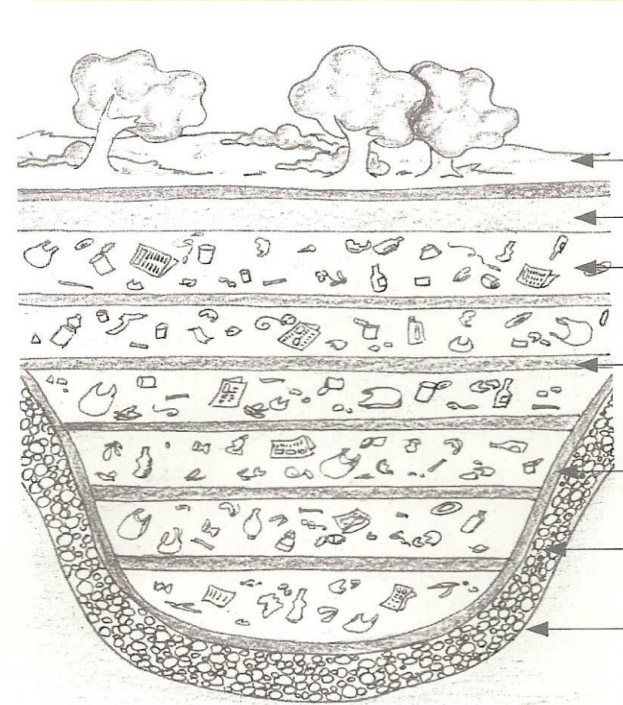
Impianti per lo smaltimento dei rifiuti

Ogni cittadino italiano produce circa un chilogrammo di rifiuti solidi urbani (RSU) al giorno. Se ti sembra una quantità troppo leggera per creare dei grattacapi moltiplicala per cinquantasette milioni (quanti sono i cittadini italiani) e ti renderai conto come il problema dello smaltimento dei rifiuti sia molto... pesante.

Avrai certamente sentito parlare delle discariche controllate, cioè un tipo di impianto utilizzato per lo smaltimento dei rifiuti. Si tratta di una grande fossa, foderata con teloni di plastica impermeabile per impedire che i liquidi inquinanti prodotti dai rifiuti penetrino nel terreno.

All'interno di questa fossa i rifiuti vengono disposti in strati di 2,5 metri di spessore separati uno dall'altro da 20-25 centimetri di terra. Una volta riempita, la discarica viene ricoperta con uno strato di terreno agricolo in cui è possibile seminare l'erba e piantare degli alberi. Anche se capita di rado, sul luogo della discarica può quindi nascere un parco.

E i rifiuti sotterrati che fine fanno? A poco, a poco si trasformano e diventano inerti, cioè si trasformano e non producono più sostanze nocive per l'ambiente.



LO STUDIO ... alcuni consigli per affrontare il testo

DSA ... e ... “lettura orientativa” (difficoltà nella decodifica)

- prima **lettura veloce** del brano
- prima esplorazione del testo

In classe: lettura in classe (ascolto dei compagni), lettura di un *tutor* (ascolto), sintesi vocale con cuffia (ascolto) lettura silenziosa in autonomia (più tempo, presentazione del materiale, riduzione del materiale)

A casa: lettura di un *tutor* (ascolto), sintesi vocale (ascolto), riduzione del testo (lettura autonoma)

LO STUDIO ...

la ricerca lessicale

Studiare significa acquisire e comprendere parole nuove, aiuta ad arricchire il proprio vocabolario.

Nelle diverse discipline vi sono inoltre termini tecnici che ne caratterizzano il linguaggio.

Si tratta di operare una ricerca lessicale: inferenza, insegnante, dizionario, vocabolario

DSA ... e ... ricerca nel dizionario/vocabolario (difficoltà nella sequenza)

In classe: insegnante, confronto con i compagni, dizionario/vocabolario digitale

A casa: *tutor*, dizionario/vocabolario digitale

Es. “rifiuti... diventano **inerti**” (INERTE senza vita, che non reagisce ...)

LO STUDIO ... affrontare il testo

analizzare ... smontare ... assegnare significato ...

**Lettura e divisione in sequenze - le sequenze permettono di
smontare il testo nelle parti logiche di cui è costituito**

Si opera sui capoversi ...

- **sequenze o blocchi o unità informative caratterizzate da un senso unitario**
- **comprendono una o più frasi, in relazione tra loro per un concetto/nodo tematico trattato nel testo**

Ogni sequenza può contenere più informazioni, per ricavarle è importante porsi domande del tipo: “cosa dice questa frase, qual è l’argomento...”

Sarà opportuno numerare le sequenze e porre accanto una parola o frase chiave / un titolo che richiama il concetto/l’idea centrale.

LO STUDIO ... affrontare il testo

analizzare ... smontare ... assegnare significato

Esaminare le sequenze verificandone le funzioni

(introduzione – conclusione - spiegazione - descrizione ...)

e contrassegnare le parti fondamentali per la comprensione.

Cogliere i legami tra le informazioni (es. rapporti di tempo, causa-effetto...) possono essere d'aiuto domande del tipo: "Quando? Dove? Perché? Con quali conseguenze? Cosa e come è cambiato? ...)

Ne consegue un processo di astrazione e generalizzazione che mettere l'allievo in grado di:

- **distinguere le informazioni principali da quelle secondarie**
- **cogliere i legami tra le informazioni**
- **Ricostruire il piano del discorso**

**LO STUDIO ... affrontare il testo
analizzare ... smontare ...**

DSA ... rilettura

**In classe: recupero ricordi dalla prima lettura,
maggior tempo...**

nonsololettura..... correlati:

- **cogliere significati fondamentali nelle singole sequenze**
- **cogliere le relazioni tra le diverse sequenze**
- **assegnare un significato attraverso parole/frasi chiave**



Impianti per lo smaltimento dei rifiuti

Ogni cittadino italiano produce circa un chilogrammo di rifiuti solidi urbani (RSU) al giorno. Se ti sembra una quantità troppo leggera per creare dei grattacapi moltiplicala per cinquantasette milioni (quanti sono i cittadini italiani) e ti renderai conto come il problema dello smaltimento dei rifiuti sia molto... pesante.

SMALTIRE
I RIFIUTI
E' UN
PROBLEMA

Avrai certamente sentito parlare delle discariche controllate, cioè un tipo di impianto utilizzato per lo smaltimento dei rifiuti. Si tratta di una grande fossa, foderata con teloni di plastica impermeabile per impedire che i liquidi inquinanti prodotti dai rifiuti penetrino nel terreno.

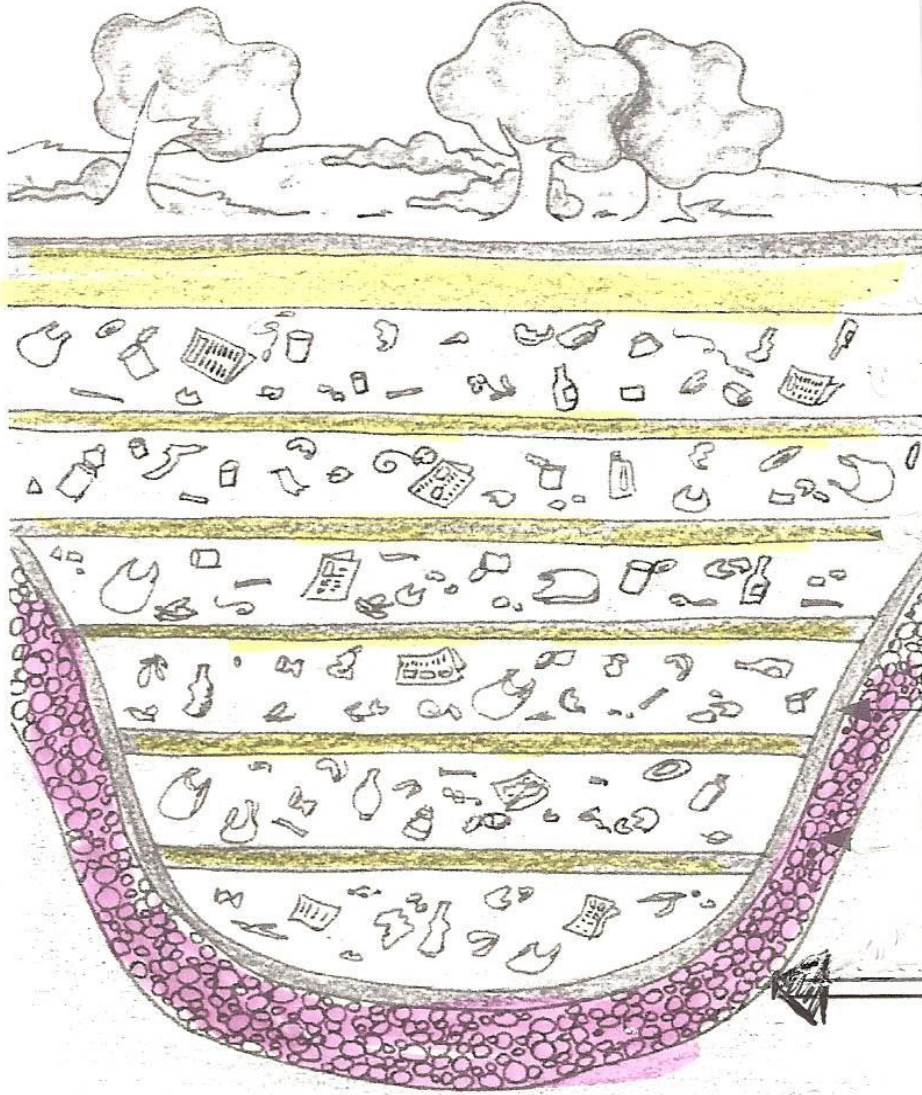
UNA SOLUZIONE
POSSIBILE:
LE DISCARICHE
CONTROLLATE

All'interno di questa fossa i rifiuti vengono disposti in strati di 2,5 metri di spessore separati uno dall'altro da 20-25 centimetri di terra. Una volta riempita, la discarica viene ricoperta con uno strato di terreno agricolo in cui è possibile seminare l'erba e piantare degli alberi. Anche se capita di rado, sul luogo della discarica può quindi nascere un parco.

COSA SONO?
FOSSE A
STRATI (TELO,
RIFIUTI, TERRA)

E i rifiuti sotterrati che fine fanno? A poco, a poco si trasformano e diventano inerti, cioè si trasformano e non producono più sostanze nocive per l'ambiente.

COL TEMPO
I RIFIUTI
NON SONO +
NOIIVI



STRATI DI TERRA

STRATO
IMPERMEABILE

Organizzare le informazioni essenziali

Si può rappresentare

verbalmente (costruire una breve traccia del discorso, fatta di brevi frasi e parole chiave...)

graficamente (costruire una mappa concettuale, uno schema o altro...)

DSA

... sembrano prediligere le versioni grafiche

IL TESTO

QUALE PROBLEMA AFFRONTA?

SMALTIMENTO RIFIUTI

QUALE SOLUZIONE PROPONE?

LA DISCARICA CONTROLLATA

COSA E' ... ?

UNA FOSSA CON

TELO IMPERMEABILE (a cosa serve!)

STRATI DI RIFIUTI E TERRA

COME VA A FINIRE?

COL TEMPO I RIFIUTI SI TRASFORMANO
E DIVENTANO INERTI (NON NOCIVI)

problema

smaltire rifiuti

soluzione possibile

discarica controllata

cos'è

grande fossa

come è fatta

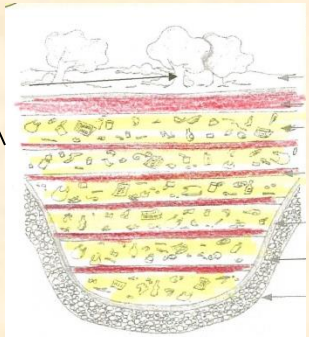
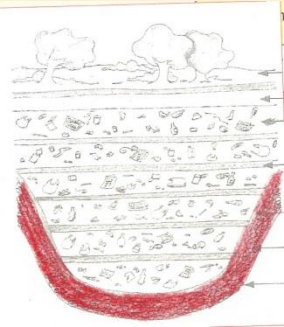
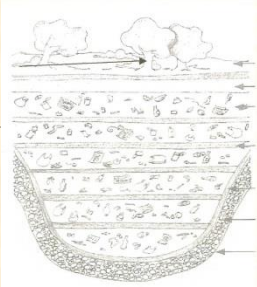
come è fatta

foderata di
telo impermeabile

strati di
terra e rifiuti

come risolve il problema rifiuti

col tempo
trasforma i rifiuti
li rende NON nocivi (INERTI)



LO STUDIO richiede memorizzazione, ripetizione ... di alcune parti analizzate

Memorizzare / Imparare

non si tratta solo di ripetere,

ma **dare un senso a ciò che si memorizza**
(intenzionalità dell'utilizzo del sapere)

In questa fase si consiglia di parafrasare, esporre con proprie parole ciò che si è letto/ascoltato (spiegarselo),

Ciò può essere fatto a livello di parafrasi puntuale e di parafrasi integrativa

LO STUDIO richiede memorizzazione, ripetizione ... di alcune parti analizzate

DSA

Utilizzo della scheda grafica per la ricostruzione del discorso

RIPASSARE – una strategia può essere legata alla presenza di un ascoltatore (tutor, autoregistrazione ...) al lavoro di gruppo, dove tra coetanei ci si interroga (gli altri imparano da ciò che uno racconta, controllano se ciò che si sta dicendo corrisponde alle loro comprensioni ...)

LO STUDIO richiede ripasso

... evocare

le abitudini evocative usano due forme di “manifestazione”
quella che funziona per immagini mentali visive
(codificazione di tipo iconico)
e quella per immagini mentali uditive-verbali (utilizzo del
discorso interiore)

DSA

In fase di evocazione (interrogazioni) supporti schematici
ecc.

Tendenza ad una ricostruzione sintetica