



# SOCIOLOGIA DEL CONFINE

Giovanni Carrosio

[gcarrosio@units.it](mailto:gcarrosio@units.it)



I corsi di Sociologia del confine (prof. Giovanni Carrosio), Sociologia del territorio e Sociologia delle migrazioni (prof. Giorgio Osti) in collaborazione con l'associazione [AREE FRAGILI ADS](#) organizzano:

## Il porto vecchio di Trieste

Lezione peripatetica con Elena Marchigiani (units)

Giovedì 31 ottobre 2019 – Piazza della Libertà (ingresso al porto) – ore.9.30

Il Porto Vecchio di Trieste si estende su un'area di circa 66 ettari sul fronte mare della città, dallo sbocco del Canale di Ponte Rosso all'area di Barcola e si sviluppa in un susseguirsi di grandi volumi edilizi, originariamente adibiti a magazzino o deposito per le merci. Nell'area è presente anche il magazzino 18, che contiene le masserizie dei profughi provenienti dall'Istria e che rimanda alle drammatiche vicende dei confini orientali tra gli anni '45 e '55. Dopo anni di abbandono, nel 2015 l'amministrazione di Trieste ha ottenuto la sdemanializzazione del porto. Gran parte delle superfici sono perciò ritornate a far parte della città. Tuttavia, il confine che separa il porto dal resto della città non è crollato, né materialmente né nelle pratiche dei cittadini di Trieste, che hanno difficoltà di accesso all'area. Sembra non esistere un progetto sul futuro del porto, a parte qualche intervento disorganico (viabilità, centro congressi Esos...). La lezione, che si svolgerà camminando nell'area, intende ricostruire la storia del porto, passata e recente, aprire scenari sul futuro e problematizzarne il rapporto con lo sviluppo della città.

# Sen. Patrick Leahy

15,7K Tweet

Tweet Tweet e risposte Contenuti Mi piace

**Sen. Patrick Leahy** @Senato... · 9h

**Daniel Dale** @ddale8 · 10h

Alert: The president said a couple minutes ago, "We're building a wall in Colorado. We're building a beautiful wall. A big one that really works."

[Mostra questa discussione](#)

2.824 23,2K 73,2K

**Sen. Patrick Leahy** @Senato... · 15:17 · 22 ott 19

That's right...lots of Republicans in support of these hearings, just not ALL

## Tweet

Brando Benifei e 103 altri seguono

**Giorgia Meloni** @GiorgiaMeloni

Gli Stati esistono se ci sono dei confini, per questo vanno difesi. Se necessario anche con muri e [#blocconavale](#). Dobbiamo ristabilire un principio: in Italia non si entra illegalmente. Anche per non penalizzare chi vorrebbe entrare legalmente per lavorare con i decreti flussi.

**GLI STATI ESISTONO PERCHÉ HANNO I CONFINI**

**E I CONFINI VANNO DIFESI!**

11,4K visualizzazioni

15:17 · 22 ott 19 · [Twitter for Android](#)

277 Retweet 1.614 Mi piace

Twitta una risposta

**Mila** @Milatrud11

2) Hungary will use force to protect its borders if Turkey 'opens the gates' to refugees, PM Viktor Orban says on Oct 16, 2019 [foxnews.com/world/hungary-...](#)

Ungarn, Flüchtlinge, Türkei

[Traduci il Tweet](#)



Hungary will use force if Turkey 'opens the gates' to refugees, PM Viktor Orban s... Hungarian Prime Minister Viktor Orban on Wednesday said his country would "use force" to protect its borders if Turkey followed through on its threat to "open the..."

[foxnews.com](#)

# IL BUONDARY MAKING

- Conferenza di Berlino (1884) sancisce metodo per la spartizione del continente africano, accompagnata da un frenetico tracciamento dei confini;
- La lotta per i confini non è sul campo, ma dentro le stanze diplomatiche dei palazzi europei;
- Il passaggio dalla determinazione dei confini alla loro definizione fisica mette all'opera figure professionali che hanno il compito di materializzare linee tracciate su carte geografiche;
- Lo stesso accade in Asia e Medio Oriente (spinte espansive di Regno Unito, Russia e Francia e autonomia di Cina, Afghanistan, Siam);
- In America Latina confini dell'amministrazione spagnola trasformati in confini statali (primi '800), ma dispute che chiamano in causa procedure arbitrali
- Il sapere tecnico sui confini internazionali si perfeziona e viene sistematizzato



# IL BUONDARY MAKING

«One of the principle reasons for making any study of boundaries is the desire to determine what kinds of boundaries have proven to be good boundaries and which have been found to be bad boundaries»  
(Boggs, 1940, p. 21)

I boundary commissioners, attenti agli effetti della presenza dei confini sulla vita delle popolazioni locali, raccomandano principi, procedure e accorgimenti per tracciare buoni confini

Tipo di conoscenza non politicamente neutra:

- Che cosa è l'efficacia di un confine;
- Quali sono gli scopi: pace e interscambio regolato o difesa militare?

Ma anche dimensione pratica:

- Possibilità effettiva di tracciare confini;

# IL BUONDARY MAKING

Classificazioni dei confini: finalità tecnica e finalità politica

- tecnica: vengono catalogati in base al loro uso strumentale per perfezionare tecnicamente il boundary making.
- politica: catalogati in base alla capacità di procurare vantaggi alla propria parte e di mettere gli altri in condizione di inferiorità territoriale

Hartshorne (1933) osservando l'Alta Slesia (confine tra Polonia e Germania) si pone dal punto di vista dei cittadini che ne subiscono gli effetti e si adattano alla sua presenza

Classificazione GENETICA:

- Antecedente
- Successiva
- Sovrapposta

# IL BUONDARY MAKING

Boggs (1940):

- Fisici;
- Geometrici;
- Antropogeografici;
- Complessi

Ogni tipo di confine sta in una particolare relazione con il territorio. Quattro tipi di relazione:

- Fedeltà;
- Tradimento;
- Neutralità;
- Compromesso.

# IL BUONDARY MAKING

Jones fa un salto procedurale nella classificazione dei confini, si occupa di proceduralizzare il processo. Il boundary making ha 4 stadi:

- Political decisions on the allocation of territory;
- Delimitation of the boundary in a treaty;
- Demarcation of the boundary on the ground;
- Administration of the boundary.



# IL BUONDARY MAKING

## 1. General allocation of territoriality

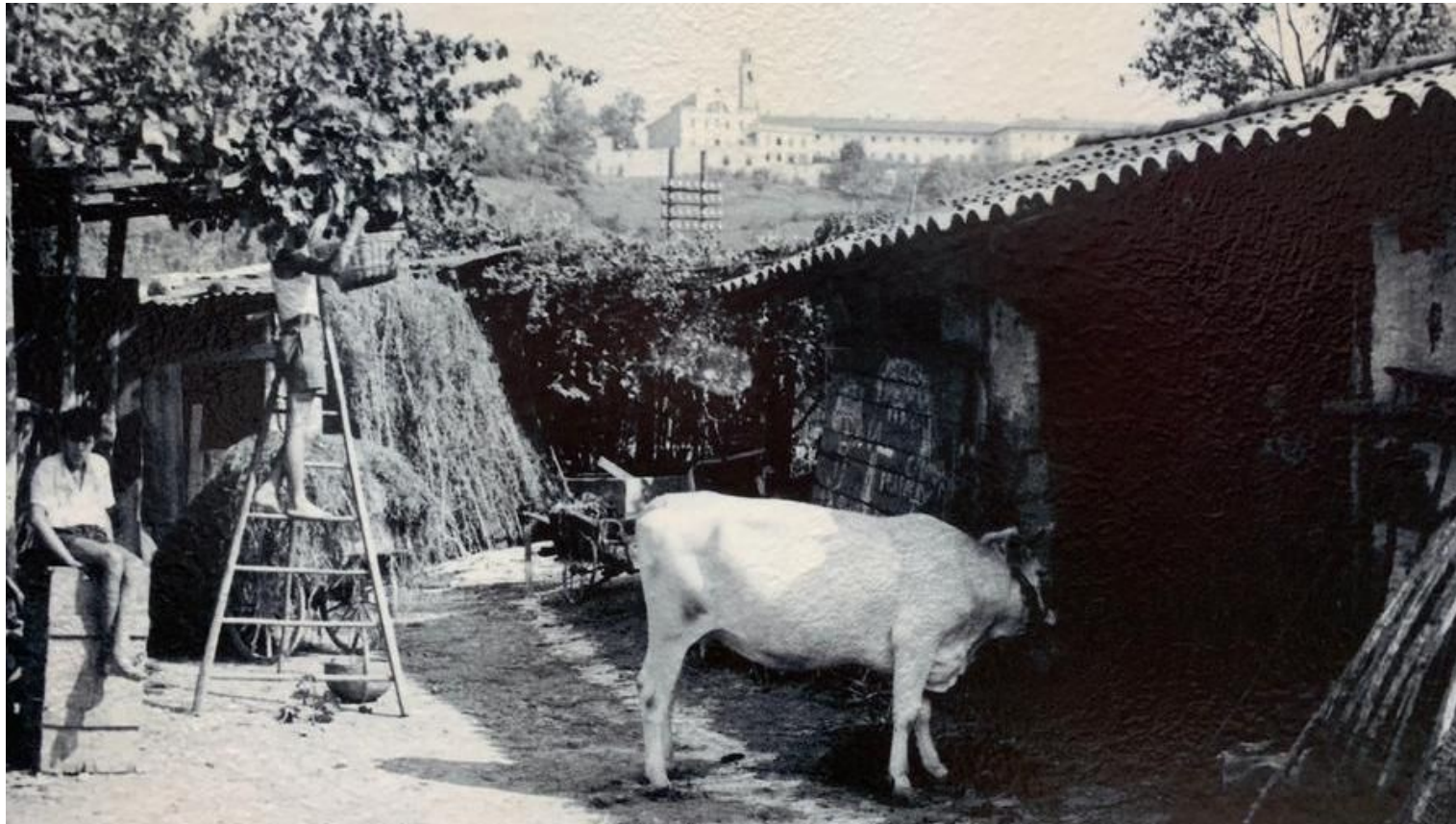
Negoziato dentro il quale il territorio è soltanto una delle risorse scambiate. Si fissano dei vincoli da rispettare: esempio «il confine seguirà lo spartiacque delle Alpi». Rischio scambiare una astrazione per un fatto reale (conflitto tra Argentina e Cile del 1881)

## 2. The choice of a boundary site and its definition in a treaty or other formal document

La linea di confine è descritta a parole e disegnata su carte. La linea è una astrazione che assume valore giuridico . Potrebbe anche non essere tracciata ma iniziare a produrre distinzioni. La scelta del sito di un confine è determinante per il suo futuro.

# IL BUONDARY MAKING

## 4. Demarcazione dei confini internazionali



Lavoro tecnico da svolgere sul campo. Traslare la linea di confine da luogo giuridico del trattato a luogo fisico della frontiera. Ostilità delle popolazioni e necessità di risolvere situazioni «inconfineabili»

Consigli pratici per contrastare lo spostamento fraudolento dei cippi di confine

# IL BUONDARY MAKING

## 4. Amministrazione del confine internazionale

Manutenzione dei manufatti, revisioni minori del tracciato, risoluzione di controversie, gestione di risorse condivise, regolazione attività transfrontaliere

Quarta dimensione importante, perché mette in luce il carattere evolutivo del confine. Il confine è sempre «in the making», tra sviluppi spontanei e sviluppi deliberati.

Gli stadi non sono in progressione rigida (la politica fa i confini; i confini fanno la politica)

# IL BUONDARY MAKING

Prescott distingue tre tipi di sviluppo deliberato del confine:

## 1. Evolution in definition

Eliminazione delle controversie nella «messa a terra» del confine

## 2. Evolution in position

Spostamento dei confini con passaggi di territorio da uno Stato all'altro (ex repubbliche sovietiche)

## 3. Evolution in the functions

Marcare il limite di una sovranità o di una proprietà, ma su questa si innestano funzioni sociali, identitarie, militari, economiche che possono precedere il confine o essere conseguenza di un confine

# BORDERLAND STUDIES

Un altro elemento di sviluppo dei confini è dato dalla quotidianità della vita frontaliere

- Esistono perciò dimensioni di scala con le quali possiamo osservare il confine internazionale (a scale diverse funzioni diverse)

Borderland studies: si affermano con la relativa stabilizzazione dei confini (seconda metà del '900 e soprattutto integrazione europea)

Zona di frontiera come modo di agire eccezionalmente consentito solo a chi vi dimori stabilmente o transiti regolarmente: la vita di frontiera e come queste persone risignificano il confine attraverso le loro pratiche quotidiane.



# BORDERLAND STUDIES

## PRATICHE

Concetto utilizzato da Bordieu: modo di agire comune, schema di risposta abituale che corrisponde a situazioni riconoscibili.

Andamento ricorsivo delle pratiche abituali aspetto fondamentale della vita quotidiana.





# BORDERLAND STUDIES

Il confine si conserva attorno alla pratica di cui è confine, altrimenti cessa di essere tale.

Perseveranza dei tracciati della centuriazione romana in alcune zone del territorio emiliano.

I limites tracciati molti secoli fa servono tuttora come strade, come confini poderali: le pratiche agricole, giuridiche, idrauliche hanno continuato a fare delle centurie il loro ambito di azione abituale.

Il confine che non è calcato da pratiche abituali perde il suo spessore, diventa un relitto.

Al contrario, il confine che viene eliminato continua a vivere se le pratiche continuano a riconoscerlo: ognuno di noi ha le proprie pratiche spazializzanti

# BORDERLAND STUDIES

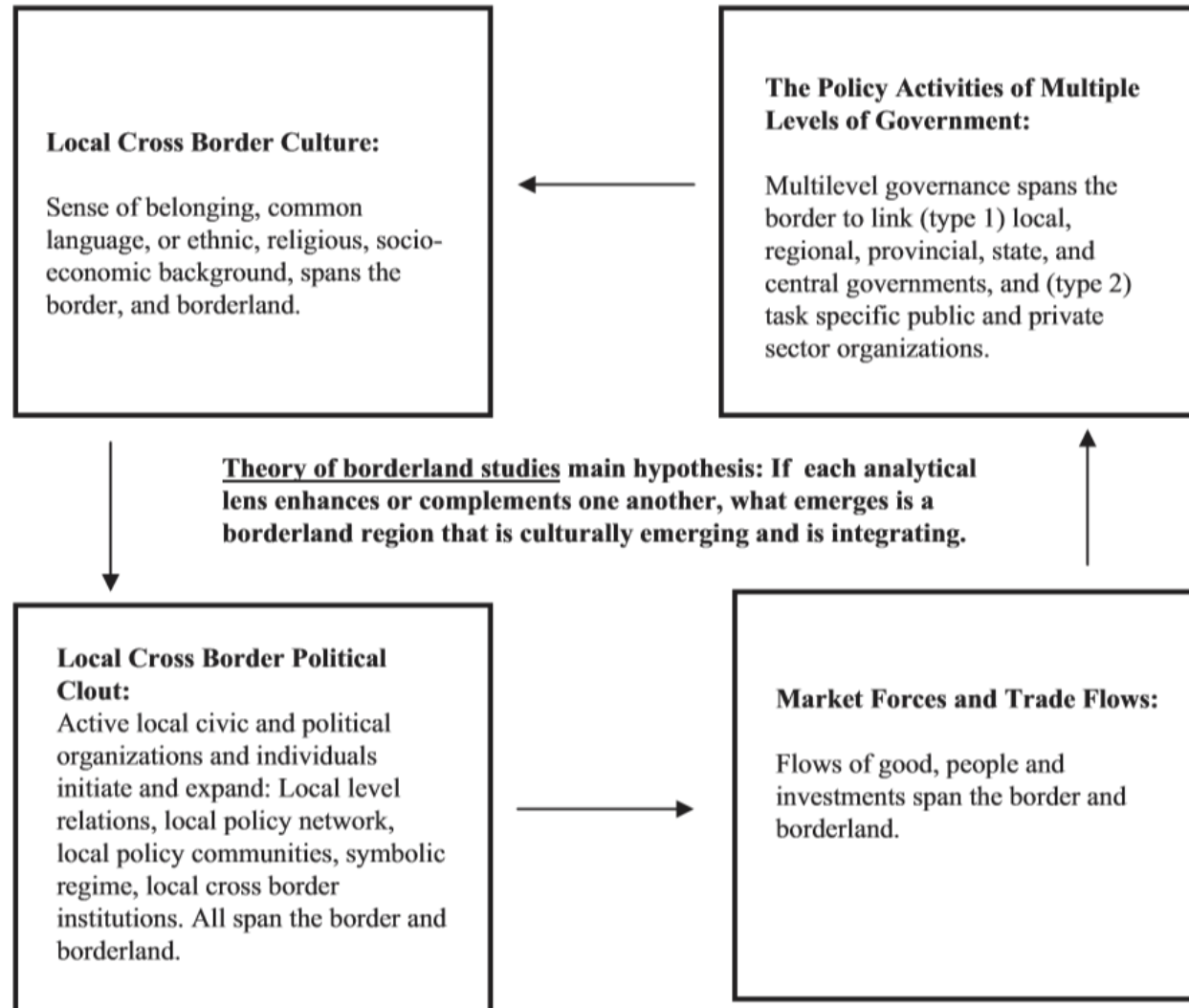
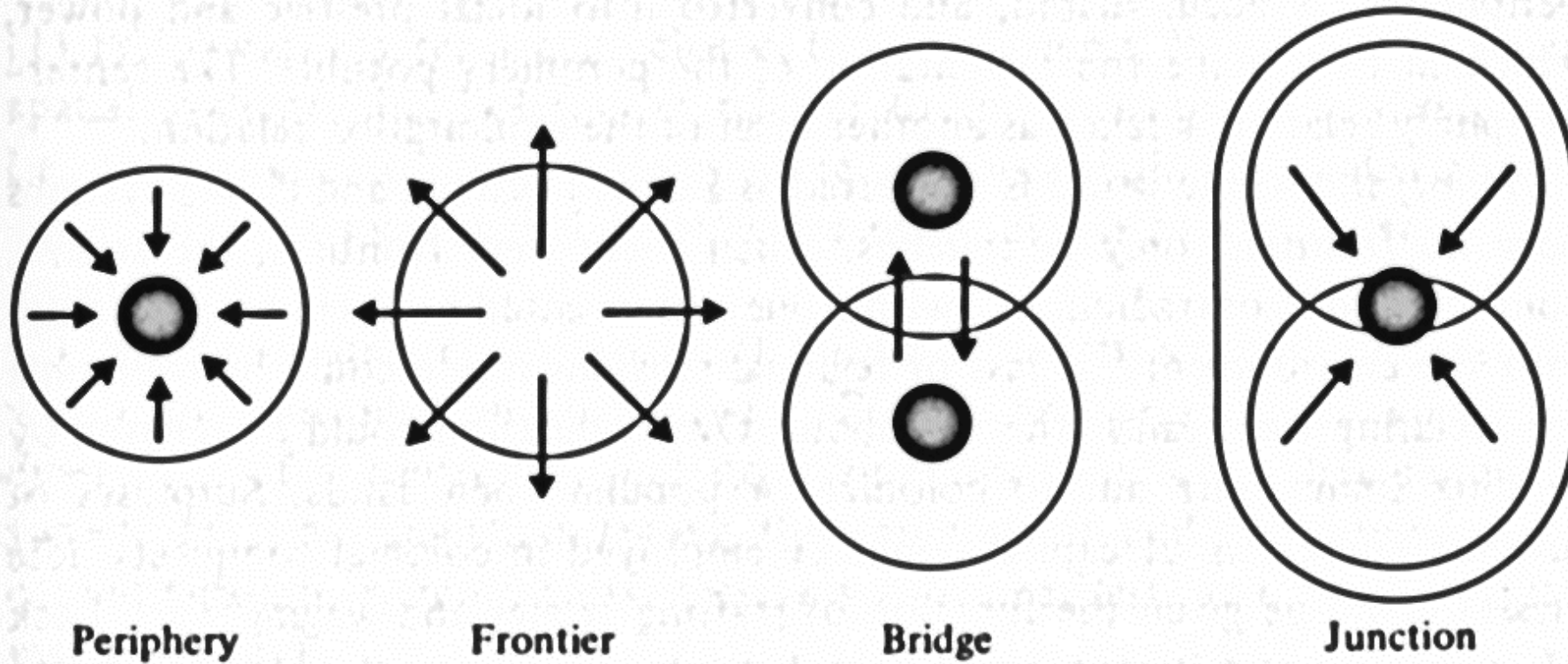


FIGURE 1 A theory of borderland studies.

# BORDERLAND STUDIES



**Figure 1.** *Boundary dimensions and types*