

Inclusione e accessibilità come risorse di progetto

Carlo Zanin

Corso di Laurea Magistrale a Ciclo Unico in Architettura

Corso di Economia urbana

Professoressa Sonia Prestamburgo

30 ottobre 2019

Fondamento e Principi

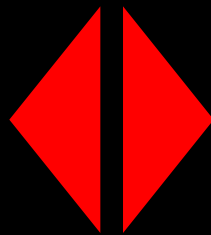
Convenzione delle Nazioni Unite sui Diritti delle persone con disabilità

Art. 1 - Scopo

«1. [...] promuovere, proteggere e garantire il **pieno ed uguale godimento di tutti i diritti umani** e di tutte le libertà fondamentali da parte **delle persone con disabilità**, [...].

2. Per **persone con disabilità** si intendono coloro che presentano **durature menomazioni** fisiche, mentali, intellettuali o sensoriali che **in *interazione* con barriere di diversa natura possono ostacolare la loro piena ed effettiva partecipazione nella società su base di uguaglianza [...].»**

PERSONA



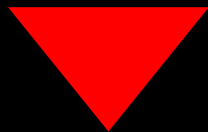
AMBIENTE

Accessibilità: relazione tra spazio costruito e aspetti della persona

Fondamento e Principi

Convenzione delle Nazioni Unite sui Diritti delle persone con disabilità

ACCESSIBILITÀ

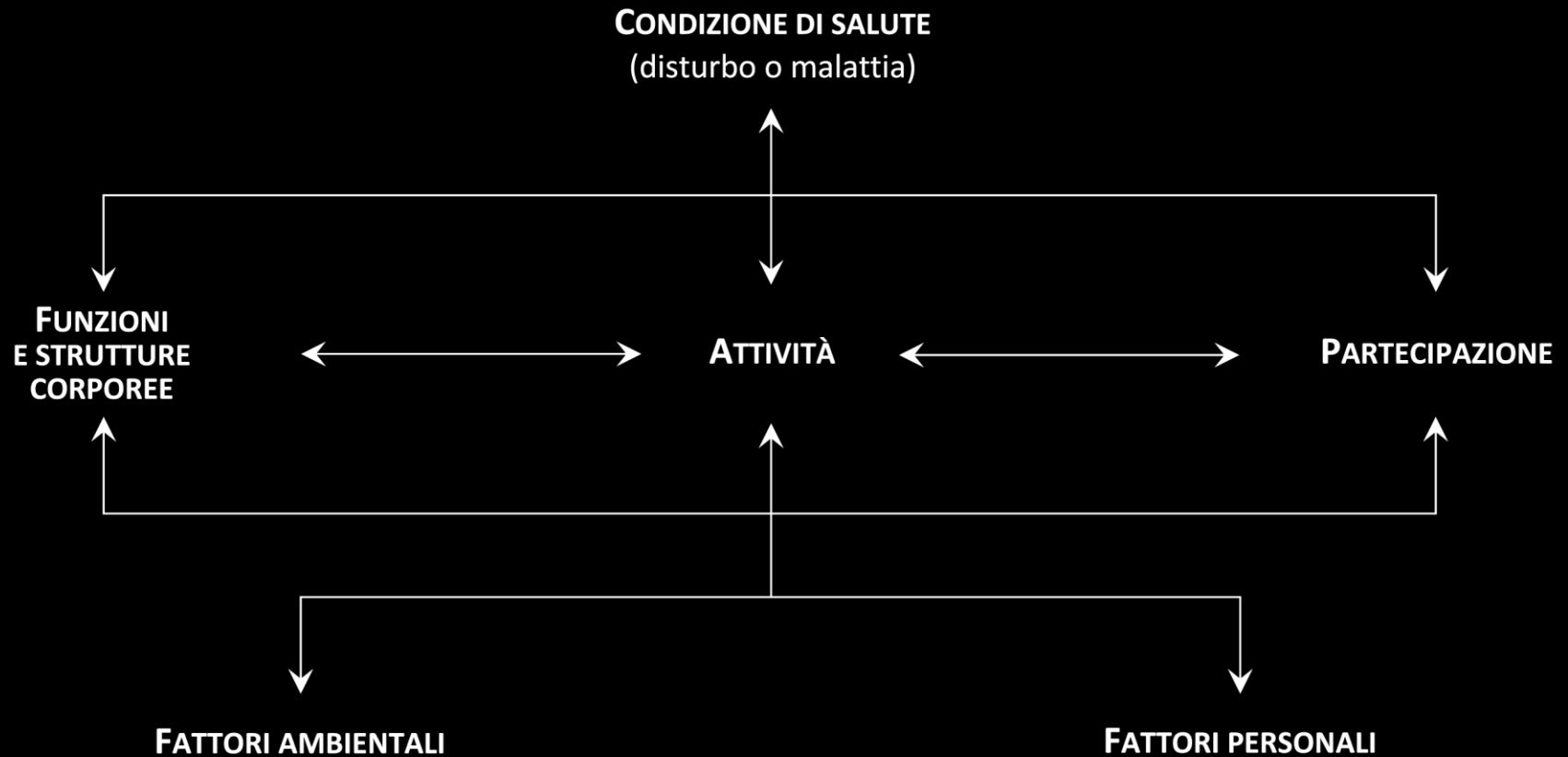


**NON
DISCRIMINAZIONE**

Art. 9 - Accessibilità

*«1. Al fine di consentire alle persone con disabilità di **vivere in maniera indipendente e di partecipare pienamente a tutti gli aspetti della vita**, gli Stati adottano misure adeguate a garantire (...) **l'accesso** all'ambiente fisico, ai trasporti, all'informazione e alla comunicazione, (...) e ai servizi aperti o forniti al pubblico, (...). Queste misure includono **l'identificazione** e l'eliminazione di ostacoli e barriere all'accessibilità (...).»*

ICF: persona ↔ ambiente



Concetto di accessibilità in sintesi:

nelle esperienze applicative troppo spesso la definizione di accessibilità è data per scontata oppure il rimando esplicito è alle indicazioni pratiche contenute nelle leggi. In realtà **l'accessibilità si connota come un attributo della relazione tra le diverse componenti dello spazio costruito e le caratteristiche della persona.**

Accessibilità di norma e reale



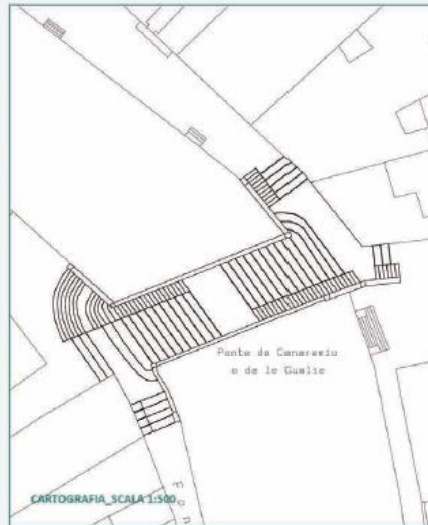
Accessibilità di norma e reale



Gradi di accessibilità

RAMPA A GRADINO AGEVOLATO
SCHEDATURA INTERVENTI

PONTE DELLE GUGLIE



DATI DI PROGETTO

L'intervento è stato realizzato nel 1987 dal Magistrato alle Acque. Esso costituisce la prima applicazione del "gradino agevolato" per il superamento di un ponte veneziano. Sulla rampa che conduce alle Fondamenta de Cà Labia sono state collocate rampe amovibili del tipo EXCELLENT SYSTEM (si vedano schede 3 e 5).



Accessibilità: solo assenza di barriere?



Criteri accessibilità:

Distanza

Comunicazione

Rapporto con la città

Percorsi

Sprawl urbano



Sprawl urbano



Criteri accessibilità:

Distanza

Comunicazione

Rapporto con la città

Percorsi

Leggibilità



Contenuti



Collocazione



Collocazione



Criteri accessibilità:

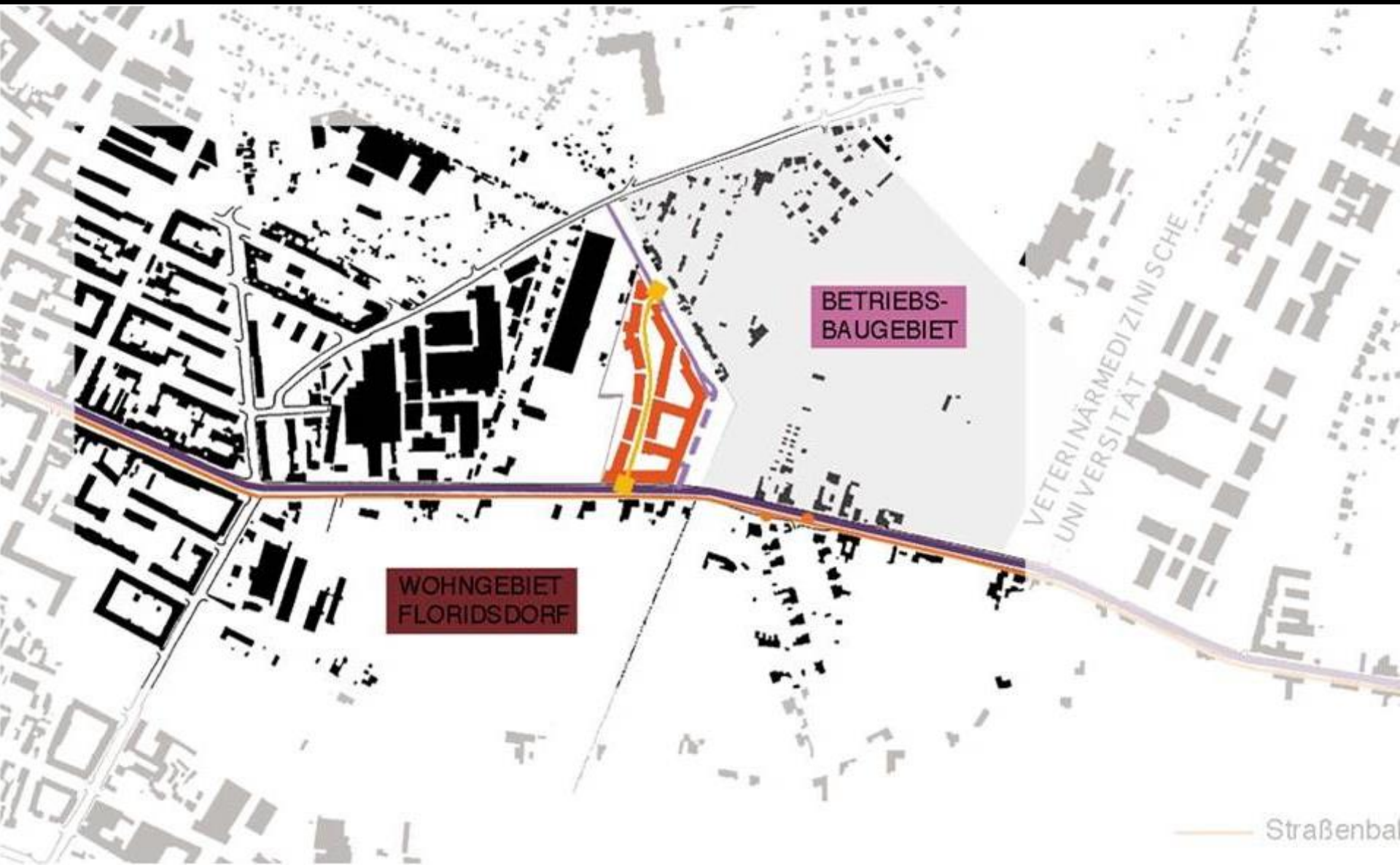
Distanza

Comunicazione

Rapporto con la città

Percorsi

Collegamenti garantiti



Criteri accessibilità:

Distanza

Comunicazione

Rapporto con la città

Percorsi

Schandorff Square, Oslo



Schandorff Square, Oslo



Schandorff Square, Oslo



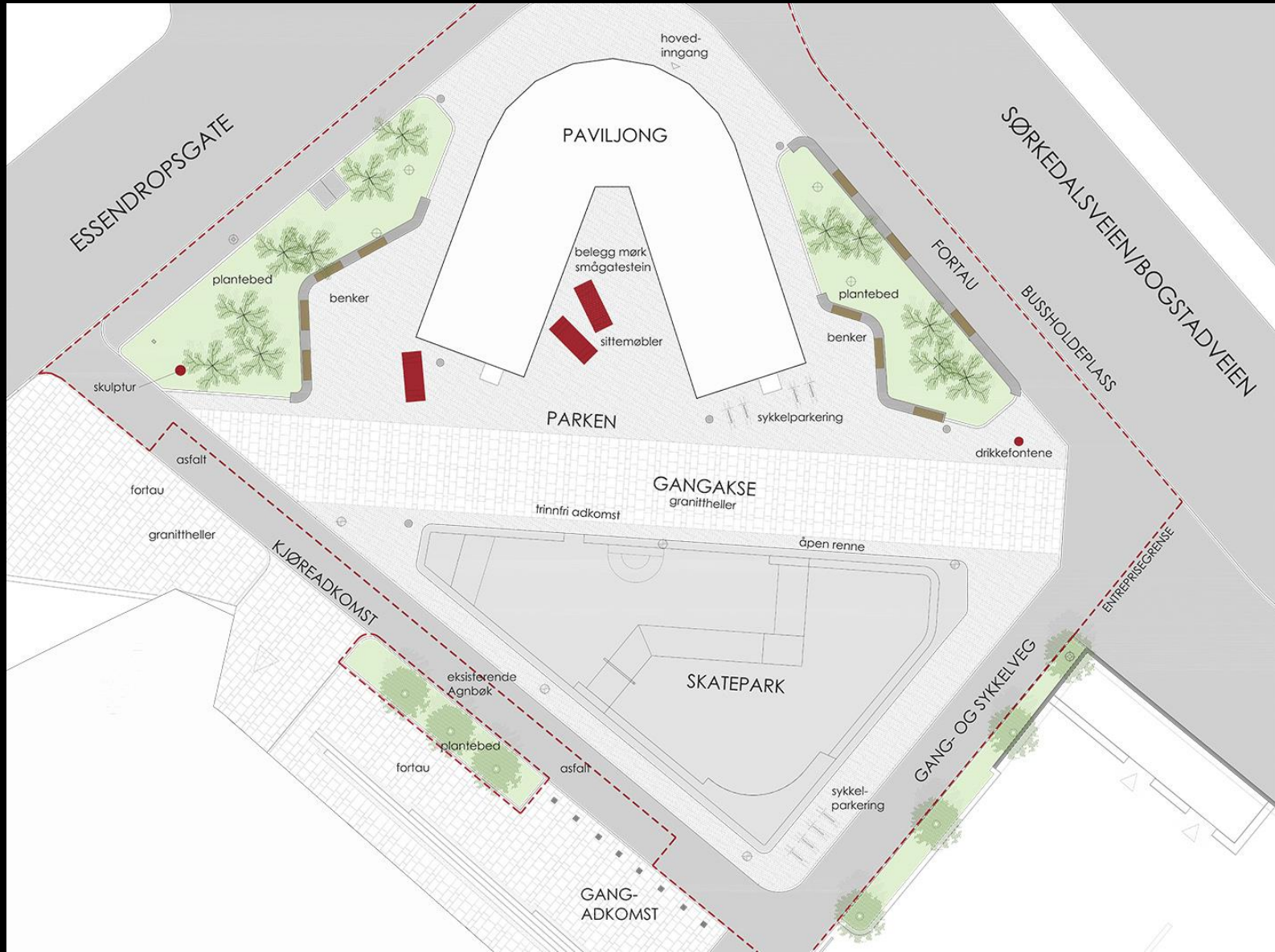
Schandorff Square, Oslo



Schandorff Square, Oslo



Colosseum Torg, Oslo



Colosseum Torg, Oslo



Colosseum Torg, Oslo



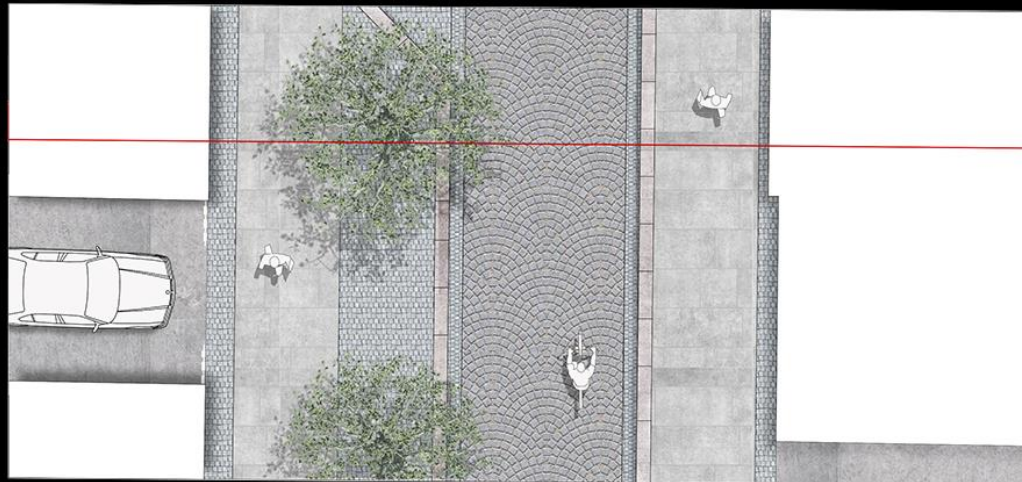
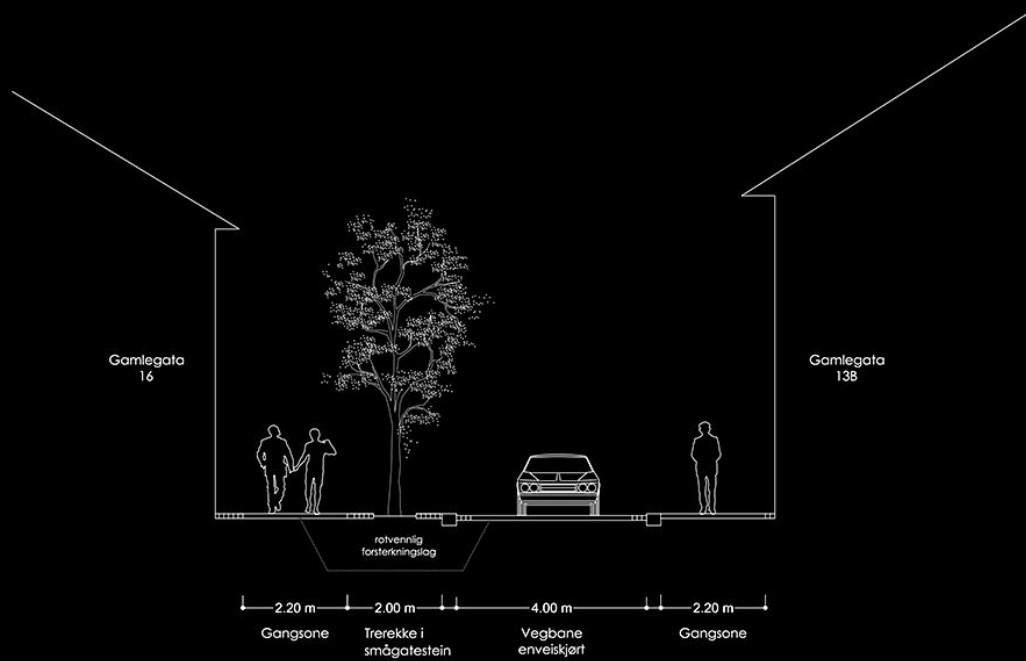
Colosseum Torg, Oslo



Gamlegata, Brumunddal



Gamlegata, Brumunddal



Gamlegata, Brumunddal



Possibilità di accedere



Mercati Traianei, Roma



Mercati Traianei, Roma



Mercati Traianei, Roma



Mercati Traianei, Roma



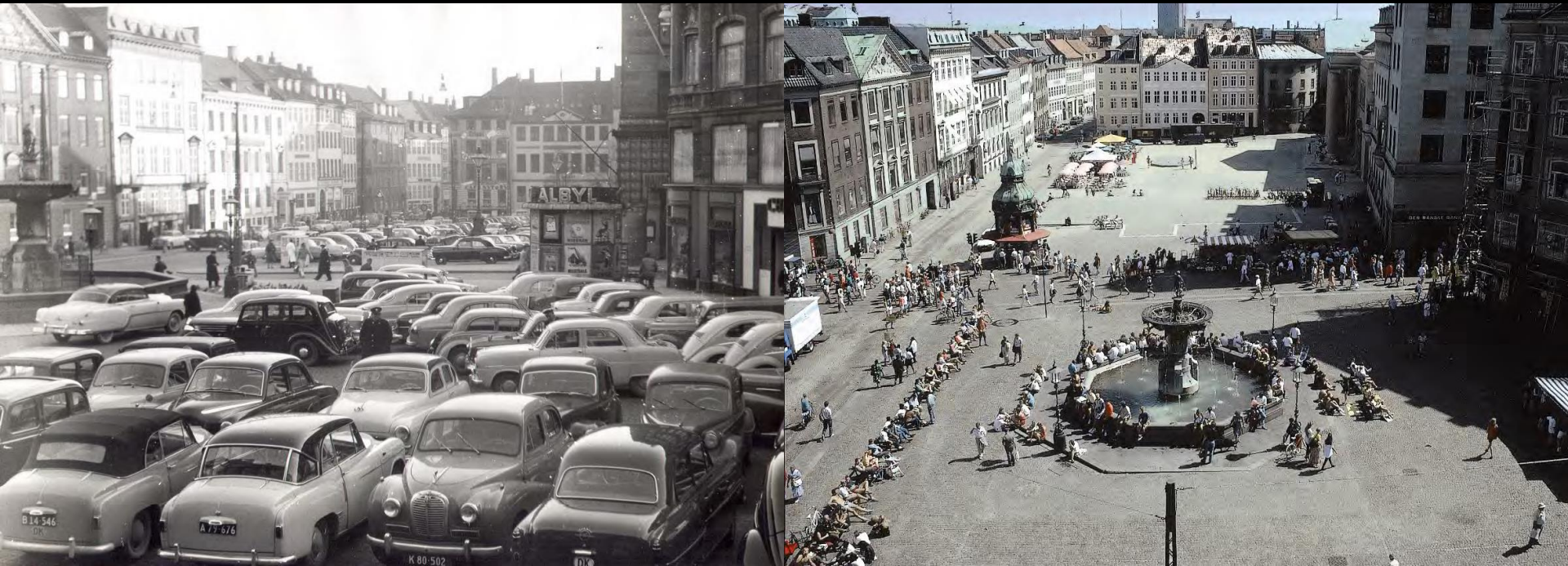
Fruibilità alla scala urbana: relazioni



Vita della città



Gammeltorv, Copenhagen



Times Square, New York



Herald Square, New York



Approcci progettuali

Progettazione semplificata (sullo standard)

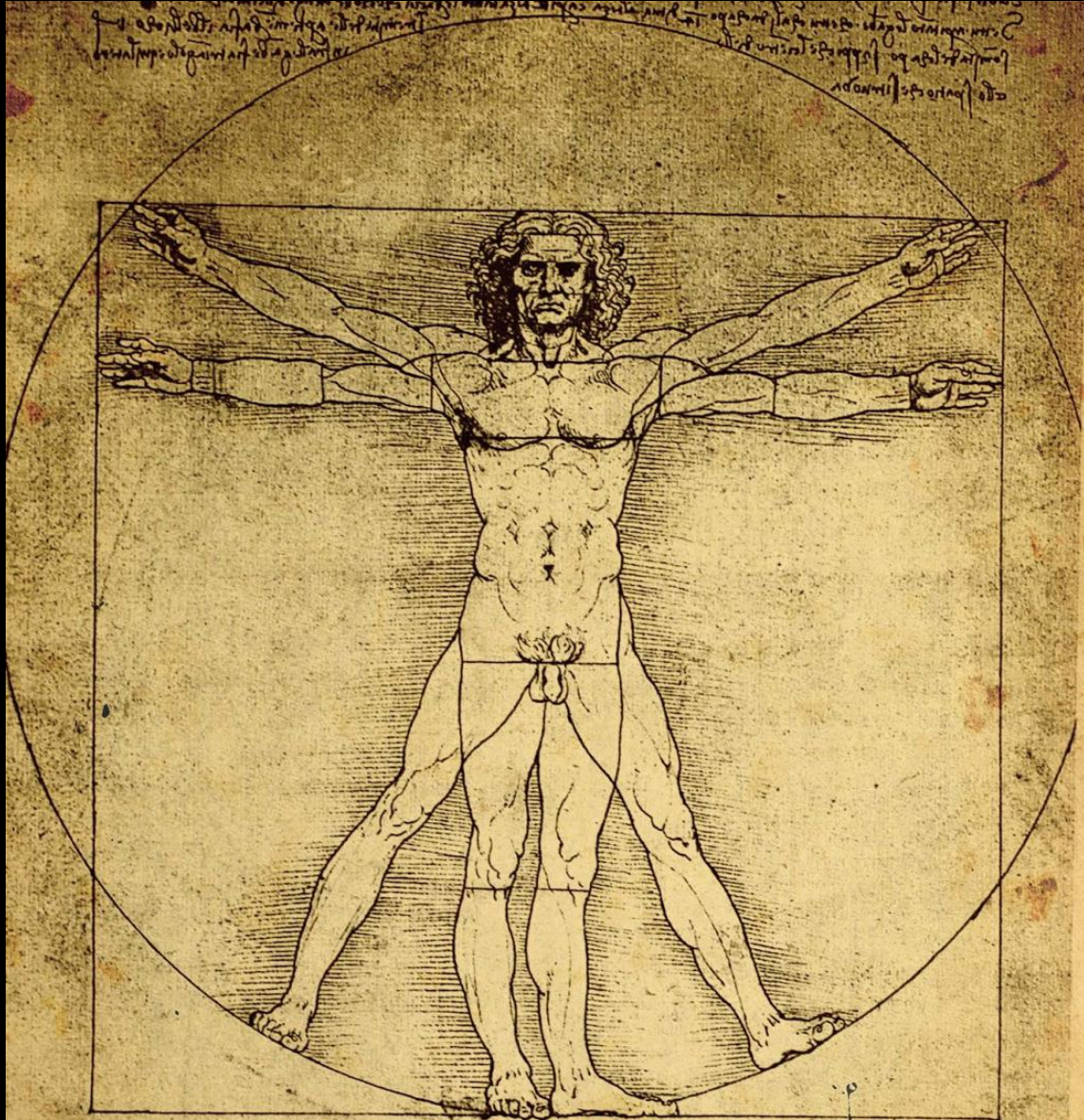
idealizza, semplifica

annulla le differenze

non affronta la complessità del reale

ignora spesso il contesto

Approcci progettuali

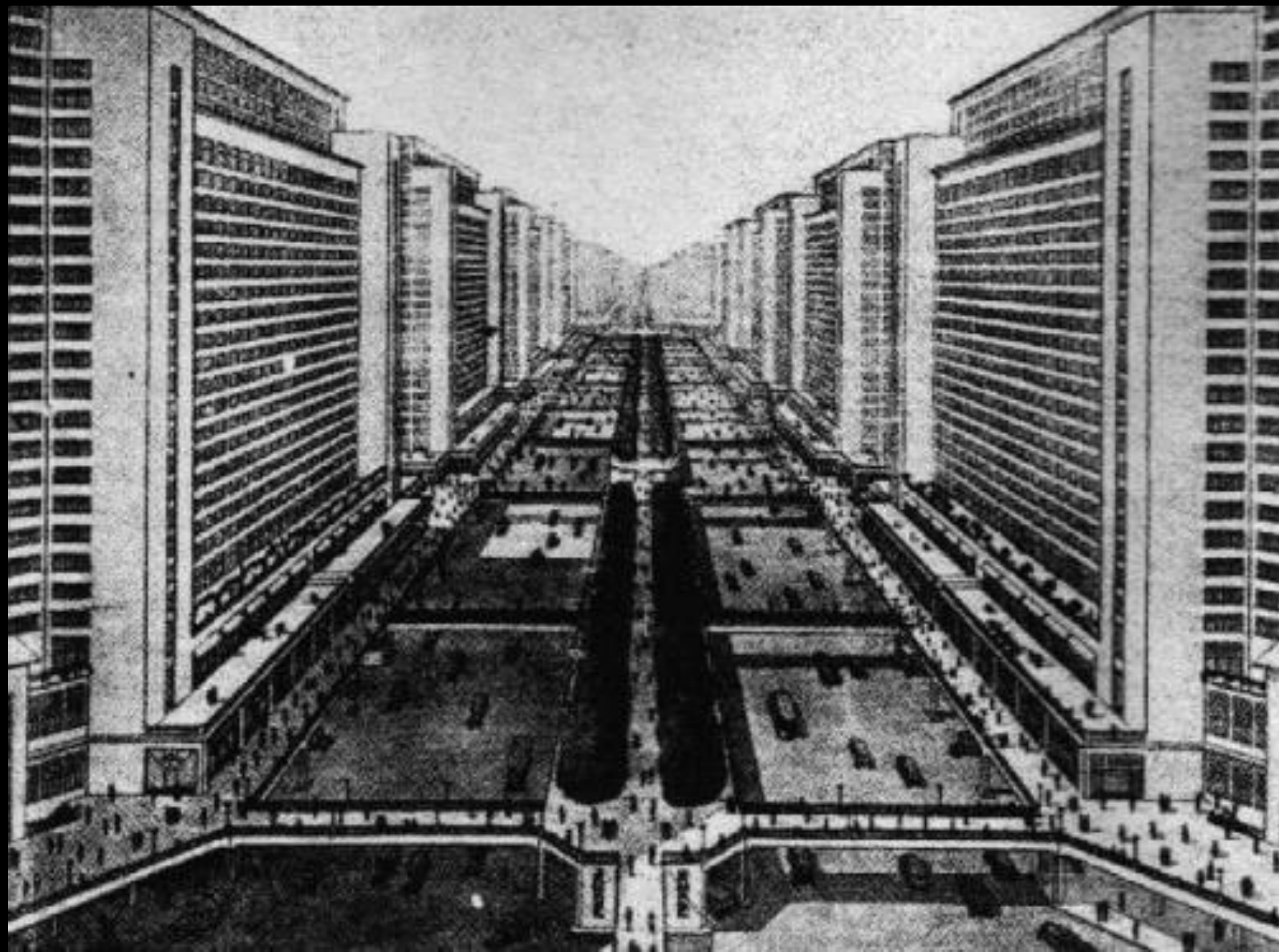


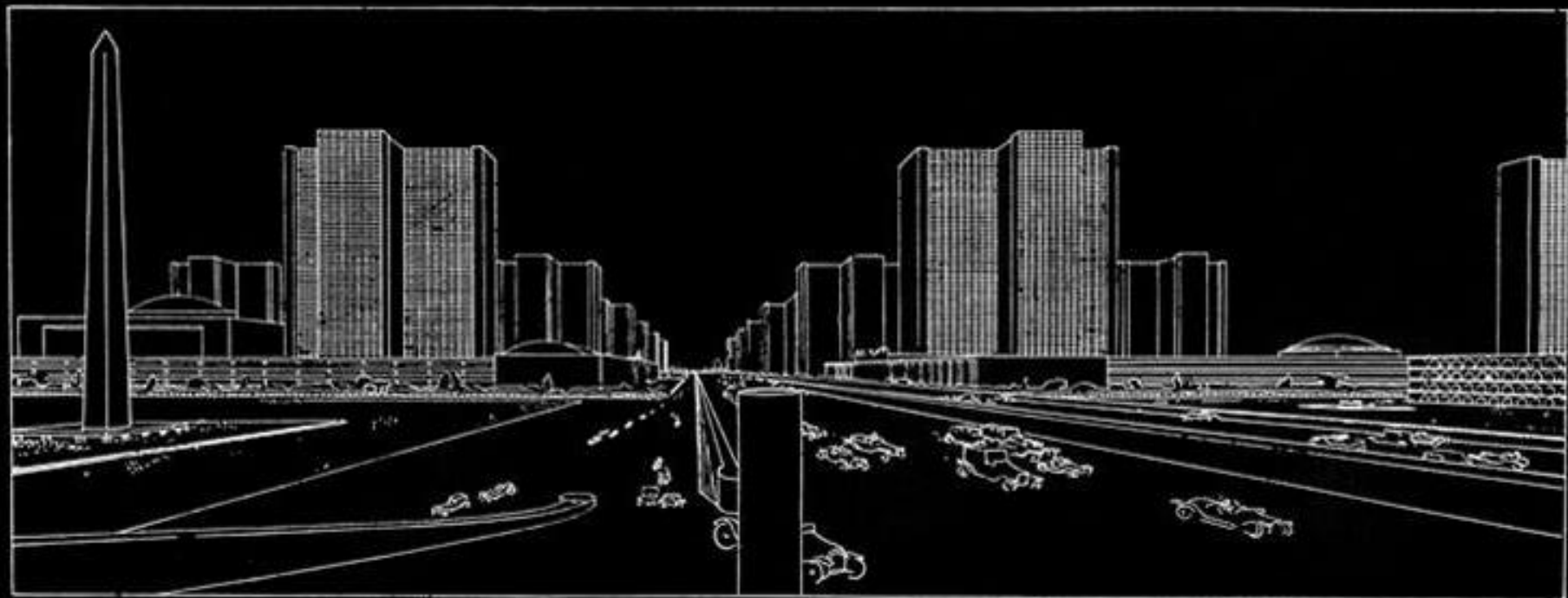
Movimento moderno

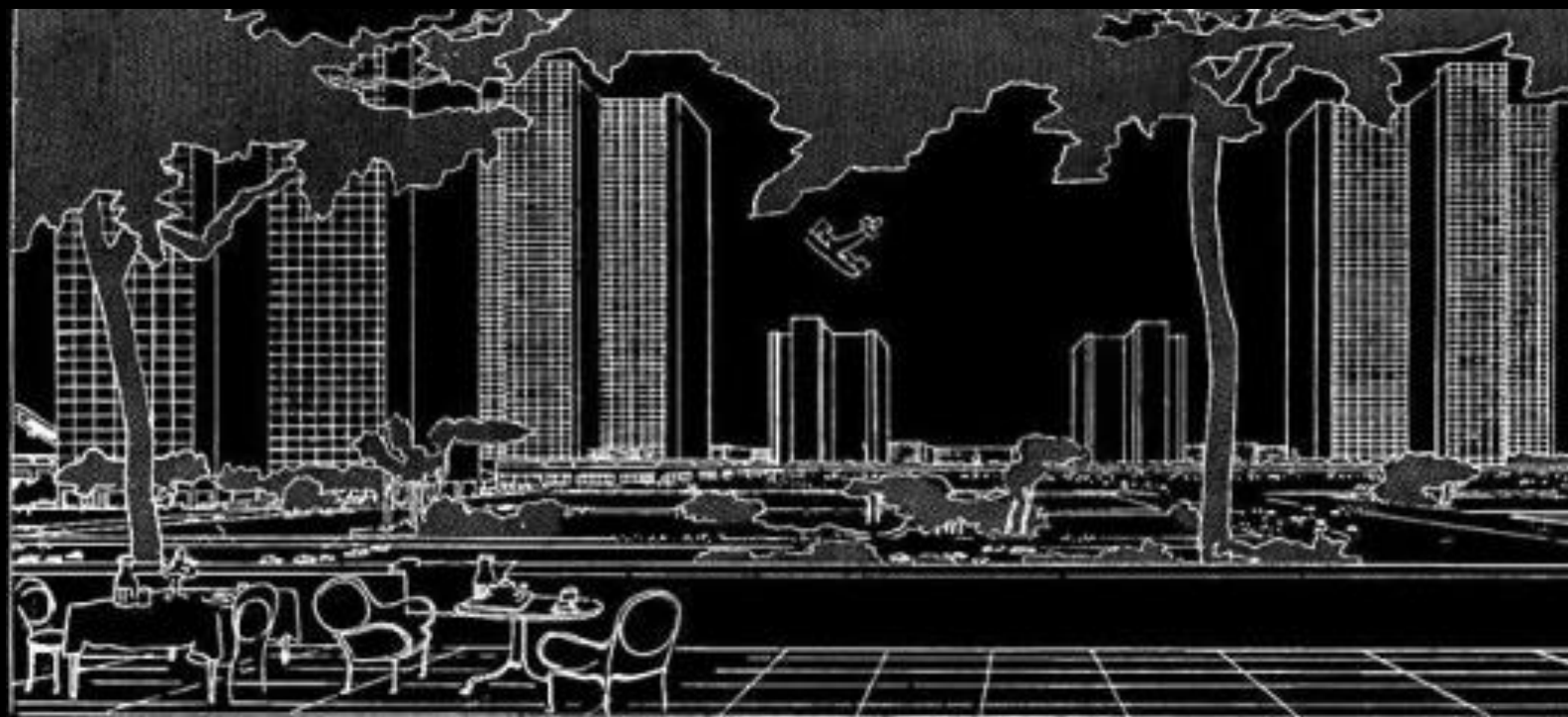


Rappresentazione

Lo sguardo progettuale autoreferenziale







Periferie senza identità



Approcci progettuali

Progettazione per la disabilità

specialistica

categorizza gli utenti finali

Specializzazione



Specializzazione



Approccio progettuale inclusivo

Progettazione inclusiva

valorizza le differenze

affronta la complessità

parte dal contesto di riferimento

Rappresentazione

... lo sguardo del fruitore

Sguardo ad altezza dell'occhio







Approccio progettuale olistico

Obiettivo

inclusione

accessibilità come dispositivo progettuale e processo per evitare forme di discriminazione e marginalizzazione delle persone

Metodologia

Universal Design

Design for All

Universal Design

significa progettare prodotti, ambienti e servizi utilizzabili da tutti, nel modo più esteso possibile, senza dover ricorrere ad adeguamenti o soluzioni speciali

Principi dell'Universal Design

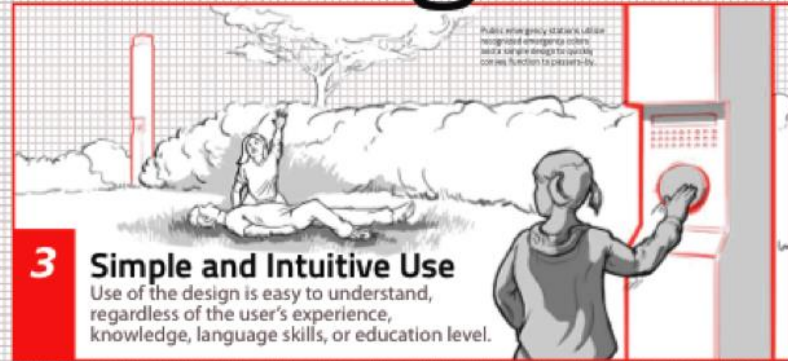
1. Uso equo
2. Uso flessibile
3. Uso semplice e intuitivo
4. Percettibilità delle informazioni
5. Tolleranza all'errore umano
6. Contenimento dello sforzo fisico
7. Adeguatezza degli spazi per l'accostamento e l'uso

Universal Design



Powered door with sensors is convenient for all shoppers, especially if hands are full.

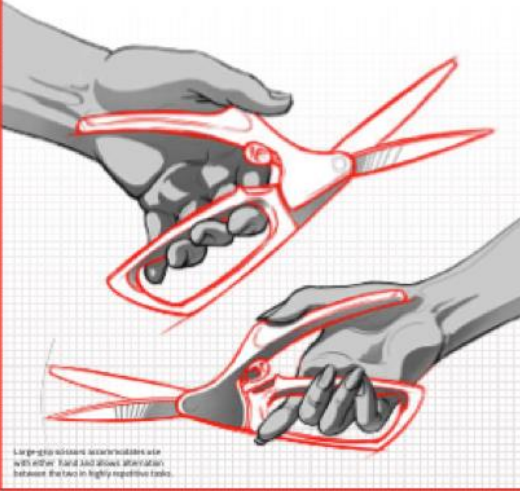
The design of products and environments to be usable by all people, to the greatest extent possible, without the need for adaptation or specialized design.



Public emergency station with redesigned emergency button which is large enough to quickly convey function to visually impaired function to visually impaired.

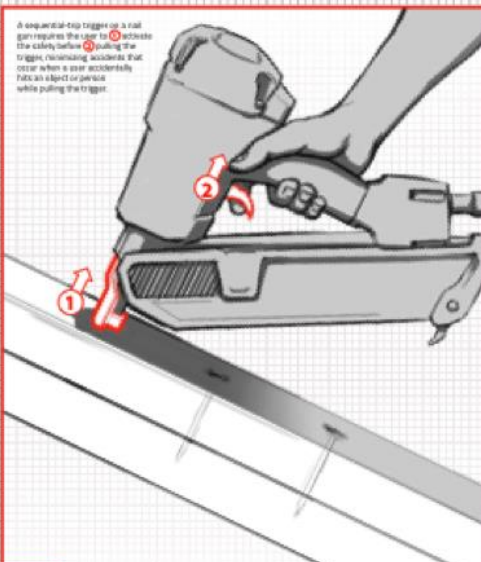
1 Equitable Use
The design is useful and marketable to people with diverse abilities.

2 Flexibility in Use
The design accommodates a wide range of individual preferences and abilities.

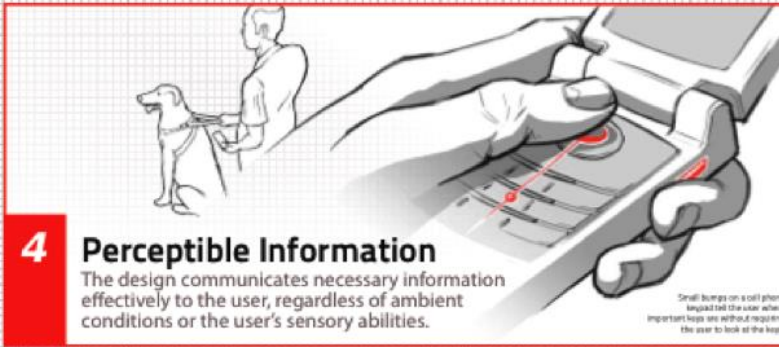


Large grip handles accommodate users with weaker hand strength. Hand also shows alternative between flat and highly negative curls.

3 Simple and Intuitive Use
Use of the design is easy to understand, regardless of the user's experience, knowledge, language skills, or education level.



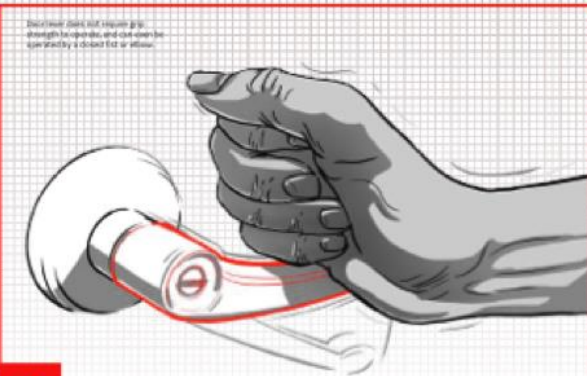
A sequential-step trigger on a rail gun requires the user to activate the safety before pulling the trigger, minimizing accidents that occur when a user accidentally pulls an object or vehicle while pulling the trigger.



Small bumps on a cell phone located to the user where important keys are without requiring the user to look at the keys.

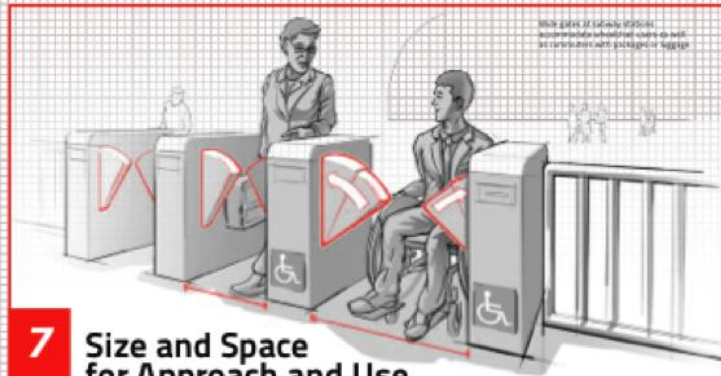
4 Perceptible Information
The design communicates necessary information effectively to the user, regardless of ambient conditions or the user's sensory abilities.

5 Tolerance for Error
The design minimizes hazards and the adverse consequences of accidental or unintended actions.



Shorter grip and thumb grip strength to separate and cut when unexpectedly a closed fist is allowed.

6 Low Physical Effort
The design can be used efficiently and comfortably and with a minimum of fatigue.



Wide lanes at transit stations accommodate wheelchair users to walk as well as transfer with passenger luggage.

7 Size and Space for Approach and Use
Appropriate size and space is provided for approach, reach, manipulation, and use regardless of user's body size, posture, or mobility.

Abitare: la dimensione del vivere

Spazio come dimensione terapeutica

Spazi domestici

Spazi delle relazioni

Connessioni urbane

Rapporti visivi

Bellezza terapeutica

Abitare per essere

Abitare come “essere-nel-mondo”

Figure identitarie

Memoria, radicamento e sicurezza

L'Agorà, Bourg Achard



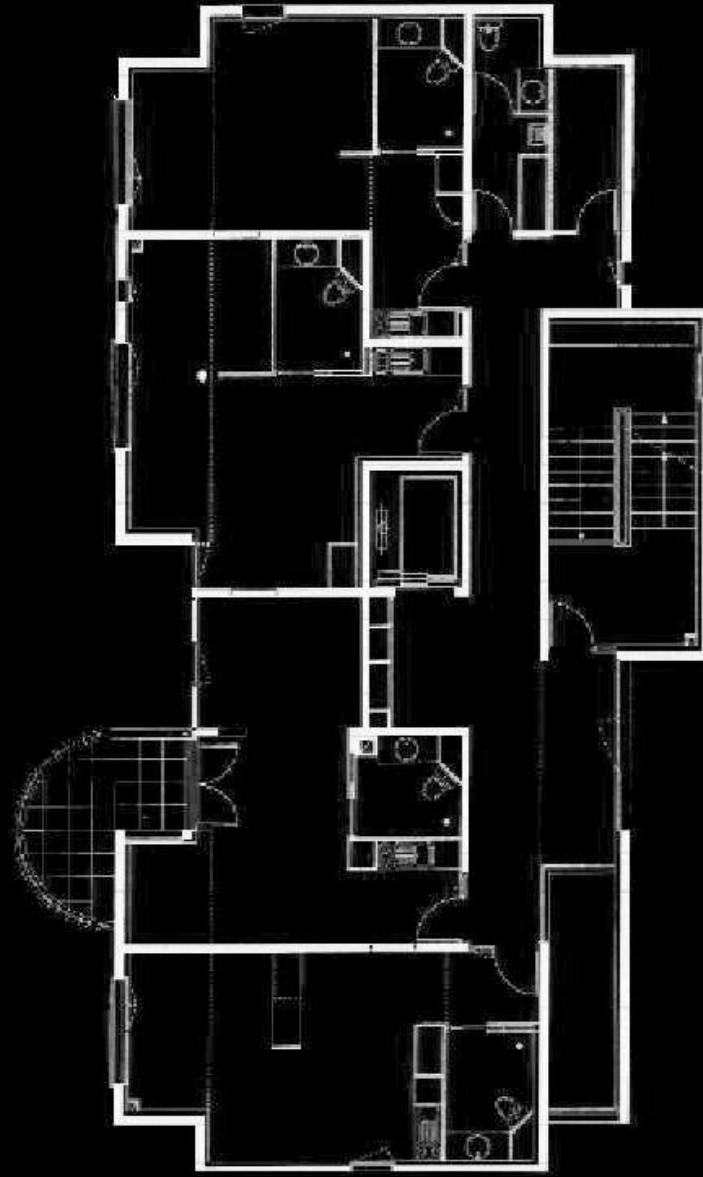
L'Agorà, Bourg Achard



**PLANIMETRIA GENERALE
DEL PIANO TERRA**

- A** padiglioni delle residenze
- B** biblioteca municipale
- C** alloggi familiari
- D** centro sociale
- 1** ingresso
- 2** accoglienza
- 3** ristorante self-service
- 4** cucina
- 5** soggiorno collettivo
- 6** passaggio coperto
- 7** camera degli ospiti
- 8** locale di servizio
- 9** bagni
- 10** locale del personale

L'Agorà, Bourg Achard



L'Agorà, Bourg Achard



L'Agorà, Bourg Achard



L'Agorà, Bourg Achard



L'Agorà, Bourg Achard



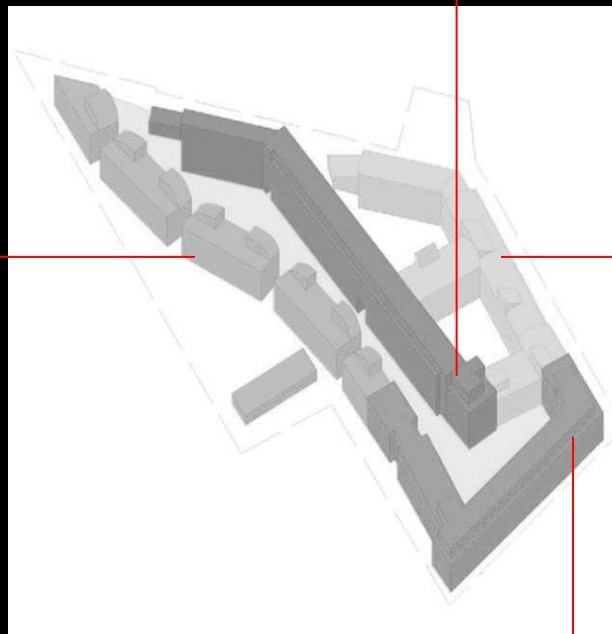
Frauen-Werk-Stadt, Vienna

Franziska Ullmann, Liselotte Peretti,
Elsa Prochazca, Gisela Podreka



Frauen-Werk-Stadt, Vienna

Gisela Podreka



Elsa Prochazca

Liselotte Peretti

Franziska Ullmann

Frauen-Werk-Stadt, Vienna



Frauen-Werk-Stadt, Vienna



Frauen-Werk-Stadt, Vienna



Frauen-Werk-Stadt, Vienna



Frauen-Werk-Stadt, Vienna



Frauen-Werk-Stadt, Vienna



Frauen-Werk-Stadt, Vienna



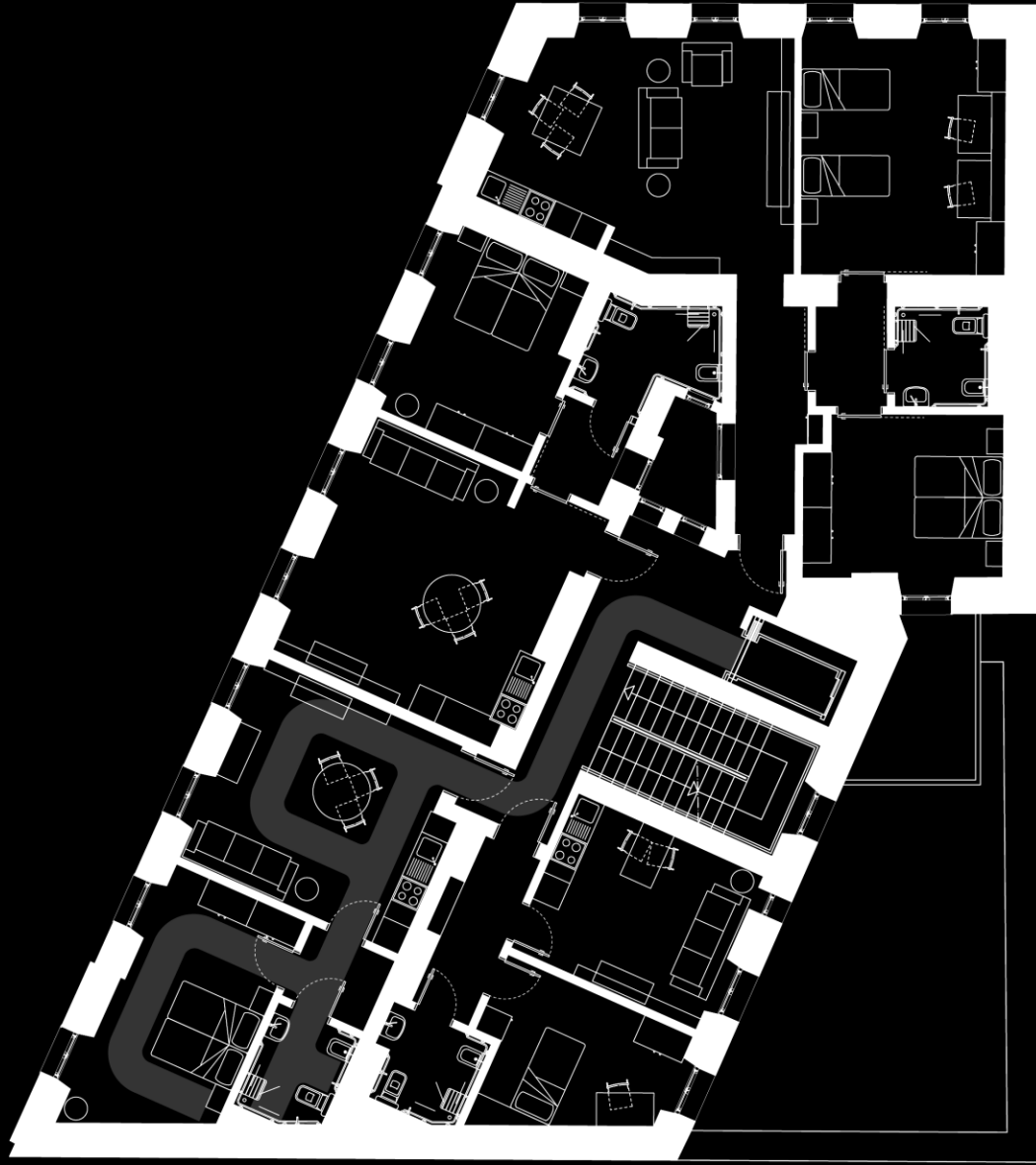
Elsa Prochazka, Vienna



Condominio solidale ITIS, Trieste



Condominio solidale ITIS, Trieste



Condominio solidale ITIS, Trieste



Condominio solidale ITIS, Trieste

Scuola elementare

Sartoria

Estetica
Parrucchiera

Palestra
Asilo nido

Edicola
Panetteria

Poste

Sartoria

Estetica
Lavanderia

Edicola
Calzolaio

Parrucchiera

Scuola materna

Parrucchiera

Supermercato

Lavanderia
Ferramenta

Chiesa

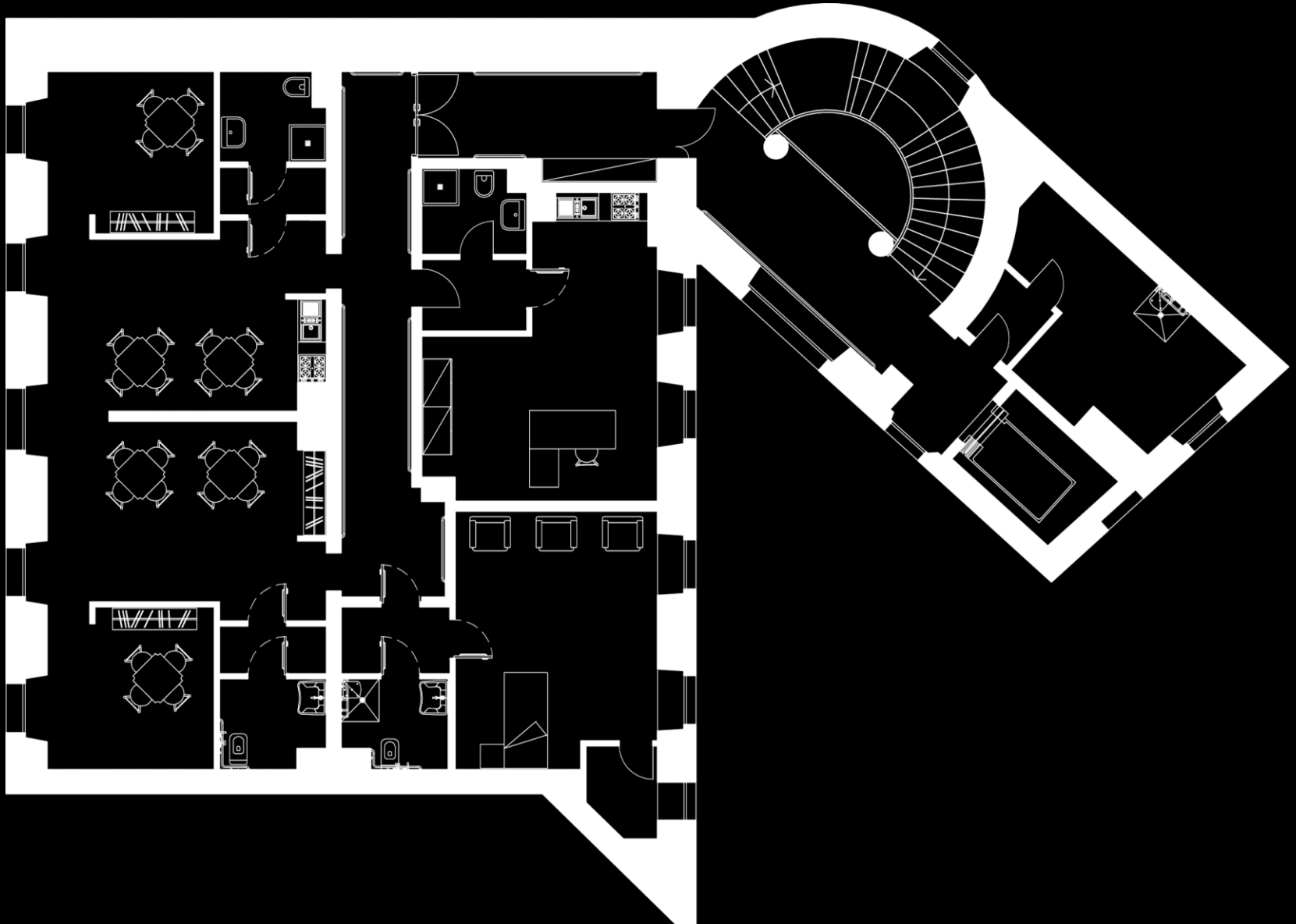
Edicola



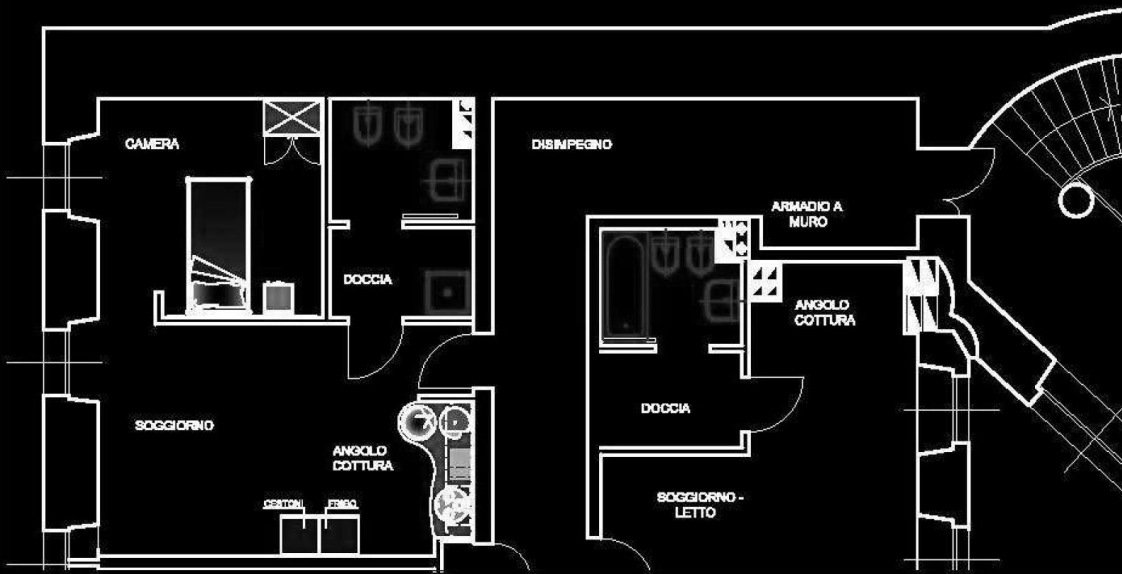
Casa Rusconi, Trieste



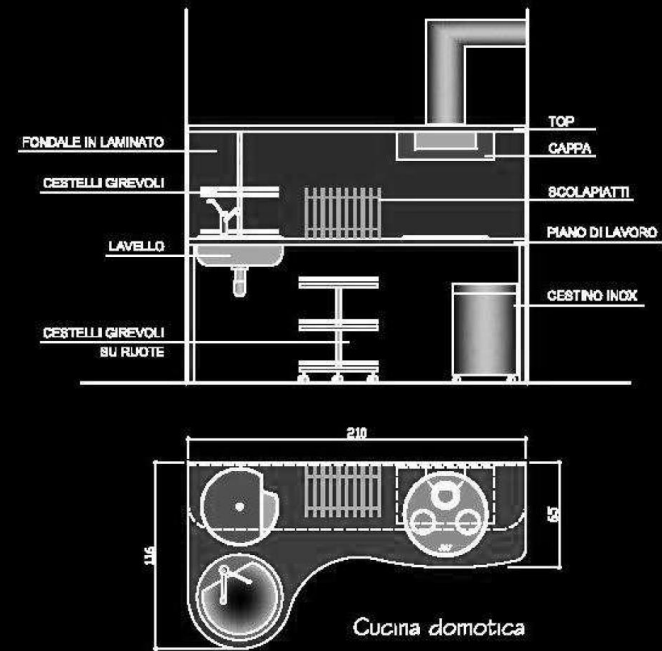
Casa Rusconi, Trieste



Casa Rusconi, Trieste



Piano Terzo scala 1:50



Casa Rusconi, Trieste



Casa Rusconi, Trieste



Casa Rusconi, Trieste

