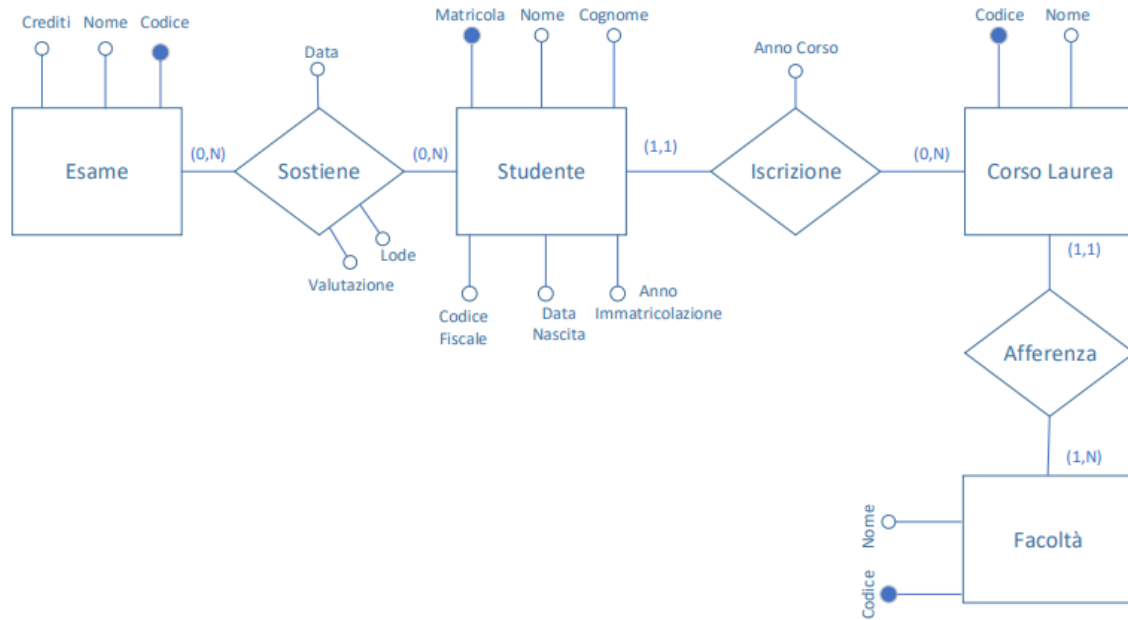


ESERCITAZIONE di conteggio dei Function Point (Soluzione Prima parte)

A) Analisi dei dati: realizzare il modello ER e lo schema rappresentativo della struttura dati normalizzata.



B) Identificazione degli elementi

B1) Individuare ILF, EIF

Tipo	Descrizione	RET	DET	Complessità (da tabella ILF/EIF)	UFP (da tabella calcolo UFP)
ILF	Studente,esame sost	2	13	Bassa	7
EIF	Esame	1	3	Bassa	5
EIF	Corso Laurea	1	3	Bassa	5
EIF	Facoltà	1	2	Bassa	5

B2) Individuare EI, EQ, EO

Tipo	Descrizione	FTR	DET	Elementi	Complessità (da tabelle EI, EO/EQ)	UFP (da tabella calcolo UFP)
EI	Inserimento anagrafica studenti	2	11	8 (INS Studente) 1 lettura corso laurea 1 Controllo errore 1 Conferma inserimento	Media	4
EI	Modifica Anagrafica	2	10	Come sopra meno PK	Media	4
EI	Cancellazione Anagrafica	2	14	8 Anagrafica 5 Esame Sostenuto 1 Conferma	Media	4
EI	Inserimento esami sostenuti	2	7	5 Esame sostenuto (no matricola) 1 Controllo errore 1 Conferma	Media	4
EO	Visualizz esami con media	2	10	6 EsameSostenuto 2 Studente+Esame 1 decodifica 1 media	Media	5
EQ	Visualizzazione dati riassuntivi per	2	9	Come sopra meno conteggio	Media	4

PROGETTAZIONE DEL SOFTWARE E DEI SISTEMI INFORMATIVI
INFORMATION SYSTEMS AND SOFTWARE DESIGN

	studente(scheda)					
EO	Stampa esami con media	2	9	6 EsameSostenuto 1 decodifica 1 media 1 stampa	Media	5
EQ	Stampa scheda	2	8	Come prima meno media	Media	4

C) Calcolo degli FP: calcolare gli UFP

56

ESERCITAZIONE di conteggio dei Function Point (Soluzione Seconda parte)

D) Determinazione del fattore di aggiustamento: calcolare TDI, VAF e AFP

Id Fattore	Fattore	Valore
1	comunicazione dati	1
2	distribuzione dell'elaborazione	2
3	prestazioni	3
4	utilizzo estensivo della configurazione	2
5	frequenza delle transazioni	4
6	inserimento dati interattivo	3
7	efficienza per l'utente finale	4
8	aggiornamento interattivo	3
9	complessità elaborativa	0
10	riusabilità	5
11	facilità d'installazione	4
12	facilità di gestione operativa	4
13	molteplicità di siti	2
14	facilità di modifica	5