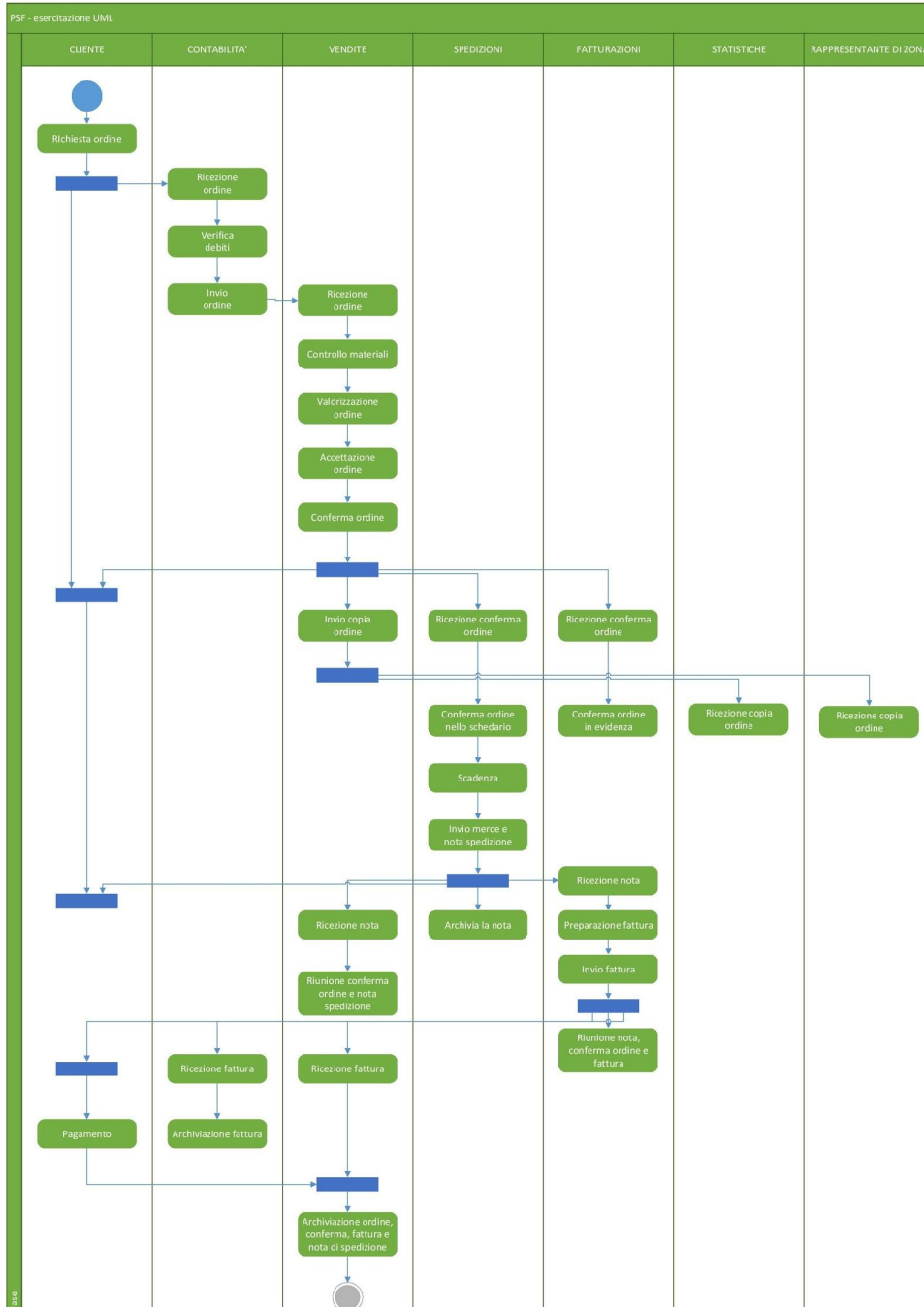


ESERCITAZIONE UML

PSF

ESERCITAZIONE UML

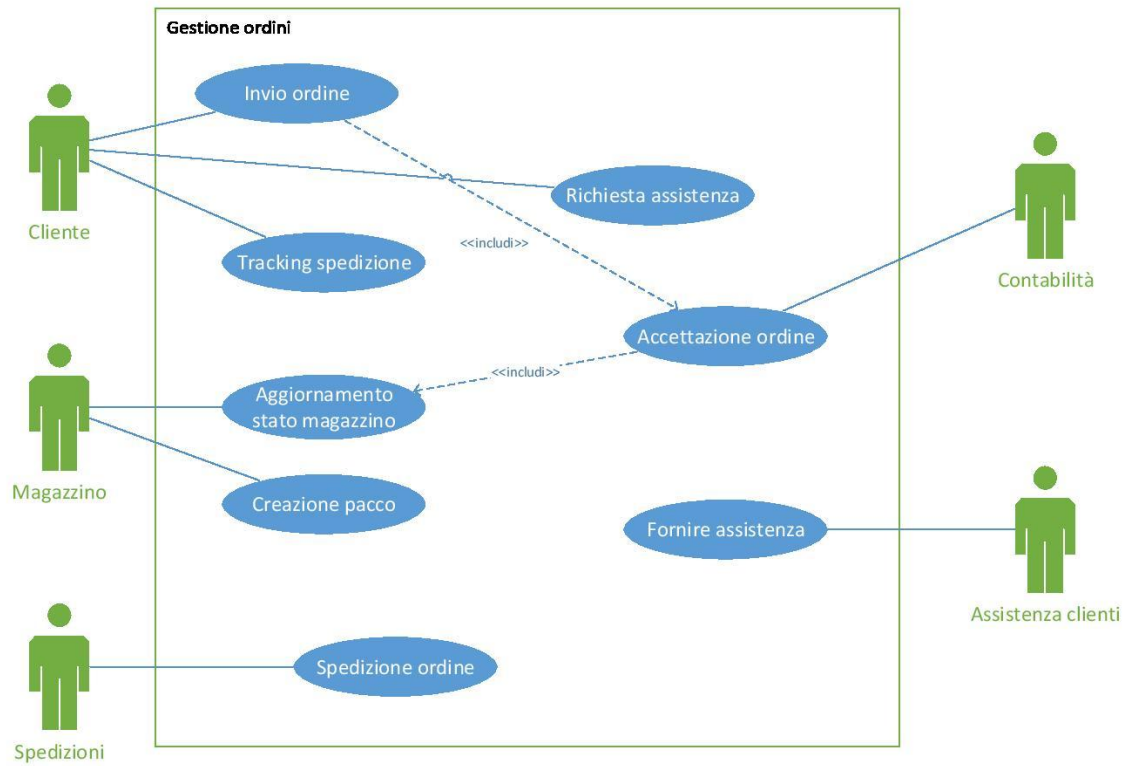
La “fotografia” del processo



A) Formulazione del “Problem statement” per il caso proposto

**Passare a una soluzione di tipo online con ordine materiale.
Semplificare il più possibile il processo, eliminando ridondanze e attese inutili.**

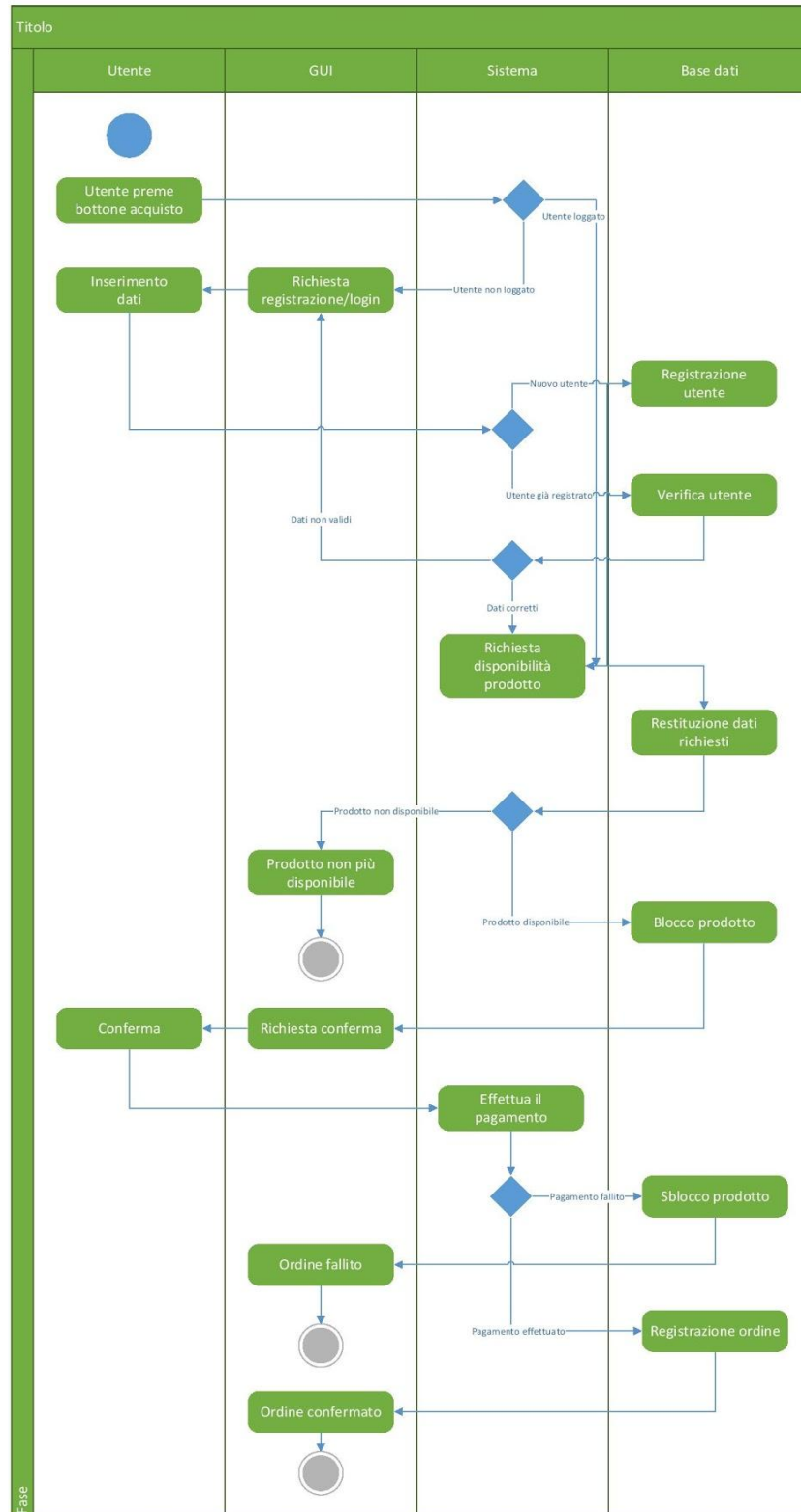
B) Diagramma del caso d'uso



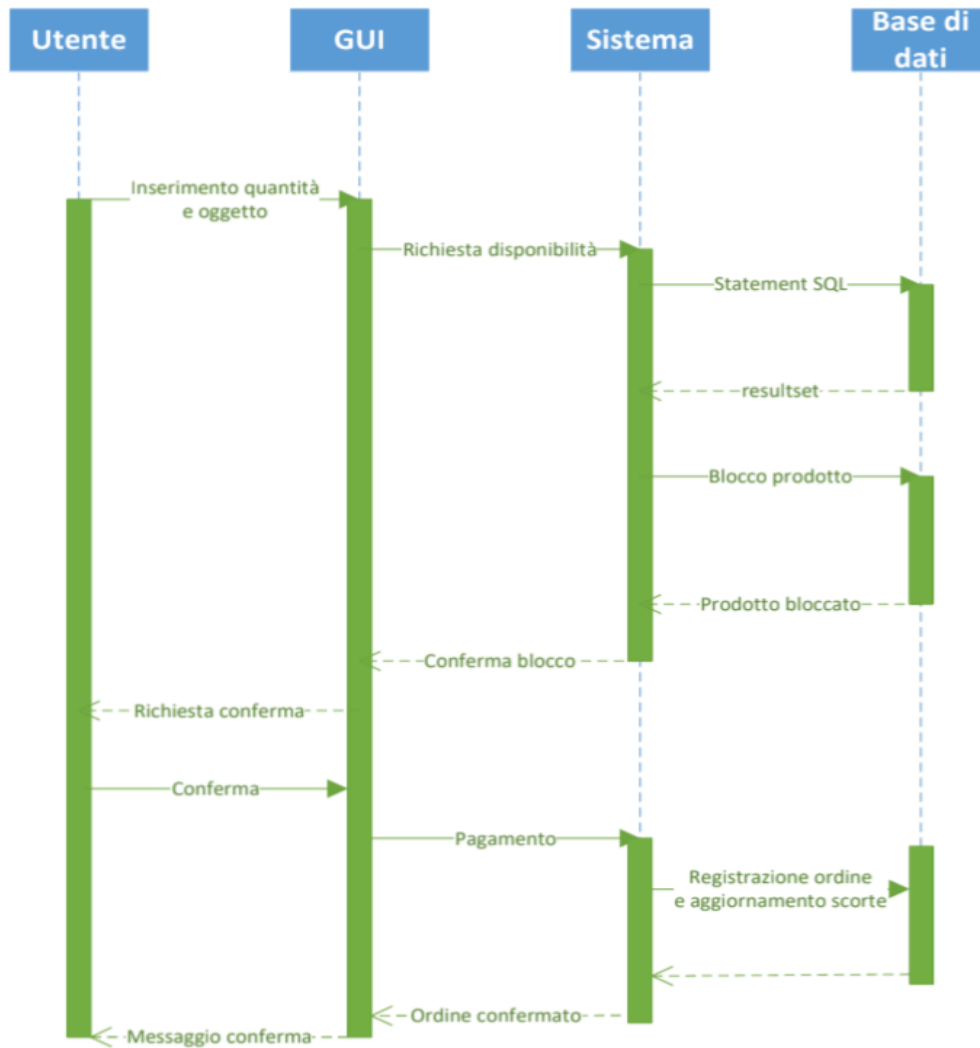
C) Modello per il caso d'uso "Accettazione Ordine"

CASO D'USO:	Nome: Accettazione ordine	Data creazione:	
		Versione:	1.001
		Data revisione:	
Descrizione:	Procedura di accettazione di un nuovo ordine avviata dall'utente nel momento in cui clicca sul pulsante "Acquista" nella pagina di un prodotto.		
Priorità:			
Durata:			
Punto di estensione:			
Estende:			
Use Case inclusi	AGGIORNAMENTO SCORTE MAGAZZINO		
Attore primario:	Utente		
Attori secondari:			
Precondizioni:			
Postcondizioni:			
Innesco:	Click su "Acquista" nella pagina di un prodotto		
Scenario principale:	<ol style="list-style-type: none"> 1. Se utente non è loggato [A1] 2. Il sistema verifica la disponibilità del prodotto 3. Se prodotto non è disponibile [E1] 4. Il sistema blocca temporaneamente il prodotto e richiede conferma 5. L'utente conferma l'acquisto 6. Il sistema avvia transazione (eventuale UC: pagamento) 7. Se l'esito della transazione è negativo [E2] 8. Il sistema attiva l'aggiornamento delle scorte per il prodotto selezionato. 9. Include "AGGIORNAMENTO SCORTE MAGAZZINO" 10. Il sistema conferma l'accettazione del nuovo ordine 		
Scenario alternativo 1	[A1] <ol style="list-style-type: none"> 1. Il sistema richiede dati di login/registrazione 2. L'utente inserisce dati di login/registrazione 3. Il sistema conferma inserimento dati e si riporta al passo 2 		
Scenario di Errore 1	[E1] <ol style="list-style-type: none"> 1. Il sistema mostra messaggio di errore, la procedura di ordine viene interrotta e il sistema si riporta al passo 1 		
Scenario di Errore 2	[E2] <ol style="list-style-type: none"> 1. Il sistema sblocca il prodotto 2. Il sistema mostra messaggio di errore, la procedura di ordine viene interrotta e il sistema si riporta al passo 1 		

D) Diagramma di attività



E) Diagramma di sequenza



Scenario: utente già loggato, prodotto disponibile e pagamento che va a buon fine