

LEZIONE NR. 8

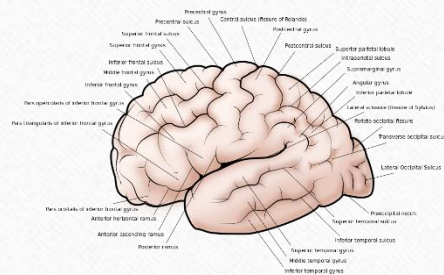
I DISTURBI DEL LINGUAGGIO: FOCUS SULL'AFASIA
(II PARTE)

La classificazione contemporanea

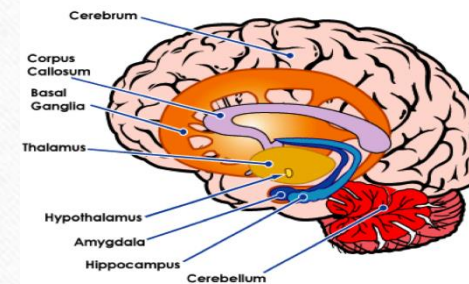
AFASIE

CORTICALI

SOTTO-CORTICALI

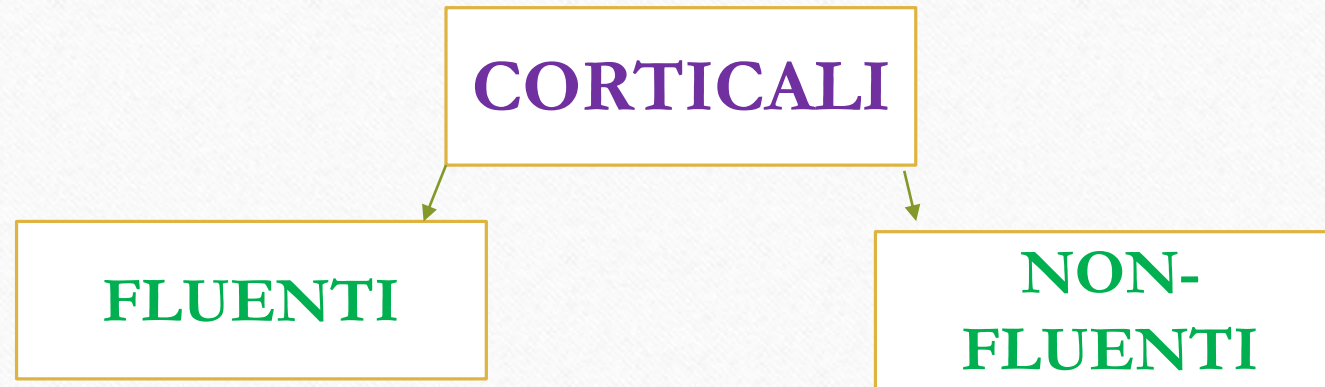


Basal Ganglia and Limbic System



©2005 HowStuffWorks

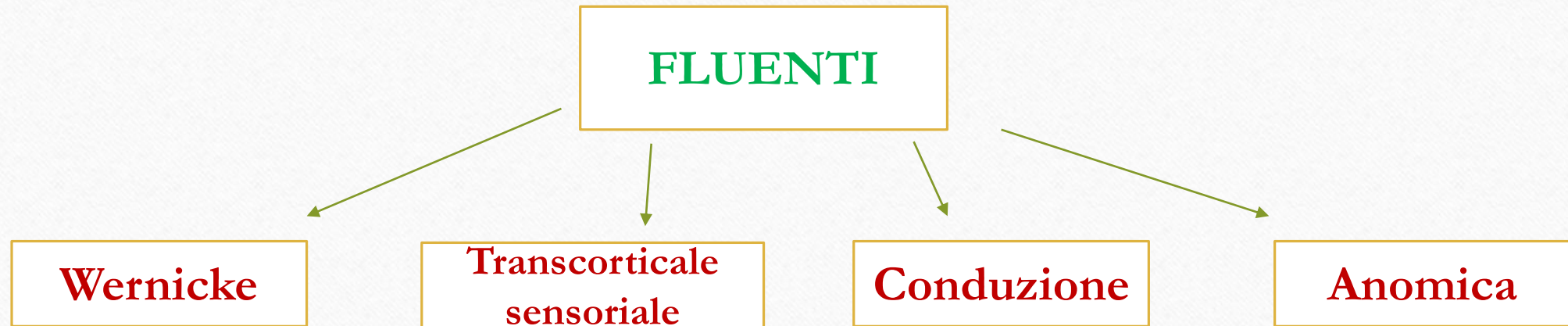
La classificazione contemporanea



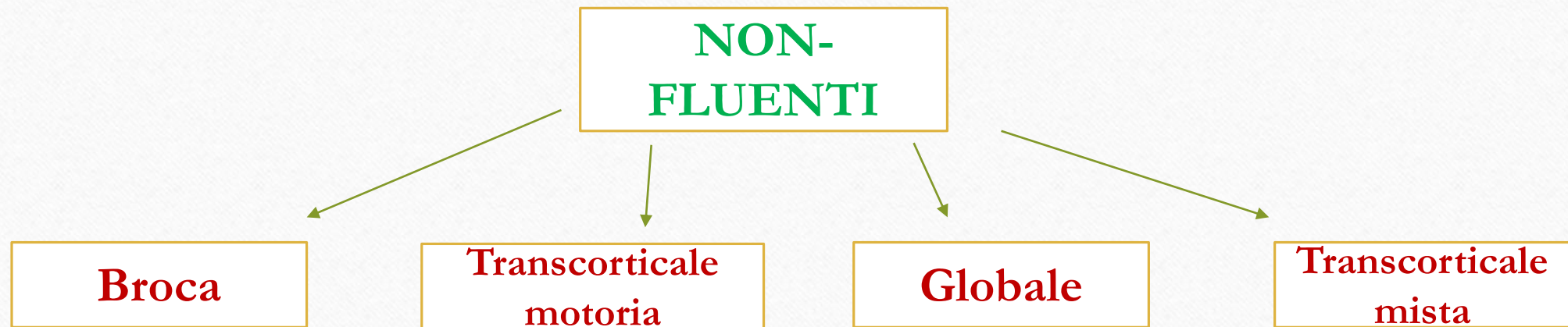
- PARLATO FLUENTE
- ARTICOLAZIONE RELATIVAMENTE NORMALE
- DIFFICOLTA' DI COMPrensIONE
- RIPETIZIONI
- PARAFASIE

- GRAVI DIFFICOLTA' DI ARTICOLAZIONE
- COMPrensIONE PRESERVATA

La classificazione contemporanea



La classificazione contemporanea



Afasia di Broca

Afasia di Broca

AREA:

- Area di Broca
- Danni temporanei se limitato all'area
- Coinvolto anche tessuto circostante



Afasia di Broca

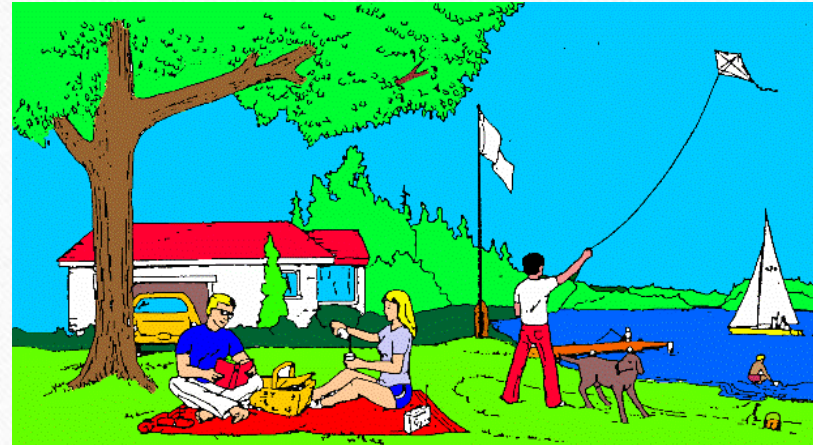
CARATTERISTICHE:

- Parlato telegrafico
- In alcuni casi solo sillabe (es. paziente Tan Tan)
- O: frasi brevi, senza parole funzioni
- Agrammatismo
- Verbi all'infinito o uso sistematico di un solo tempo
- Comprensione preservata ma deficitaria quando ci sono strutture sintattiche complesse
- Consapevoli della difficoltà



Afasia di Broca

*canà... qualà... picchi...picchi... casa alberi.. cuoviz... cana... cani... 'n...uovo....
peri.... montàna.... bandiera....uomo.... donna.... macchina...scasa... raio... parca....
no (96”)*



Afasia transcorticale motoria

Afasia transcorticale motoria

AREA:

- Corteccia frontale
- Non aree tipicamente deputate al linguaggio, molte volte si risolve in afasia anomica



Afasia transcorticale motoria

CARATTERISTICHE:

- Parlato simile a afasia Broca
- Riduzione parlato spontaneo e agrammatismi
- Denominazione preservata
- Comprensione preservata
- Ripetizione preservata

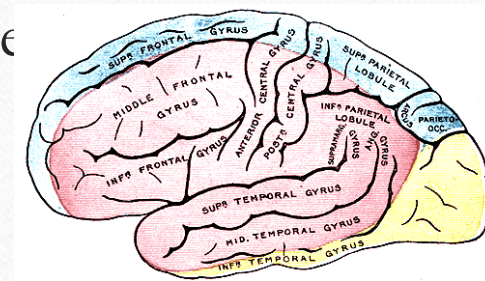


Afasia globale

Afasia globale

AREA:

- Estesa gravemente in tutto l'emisfero sinistro: aree irrorate da arteria cerebrale media
- Include spesso sia area Broca che Wernicke
- Può estendersi anche a gangli della base e altre aree



Afasia globale

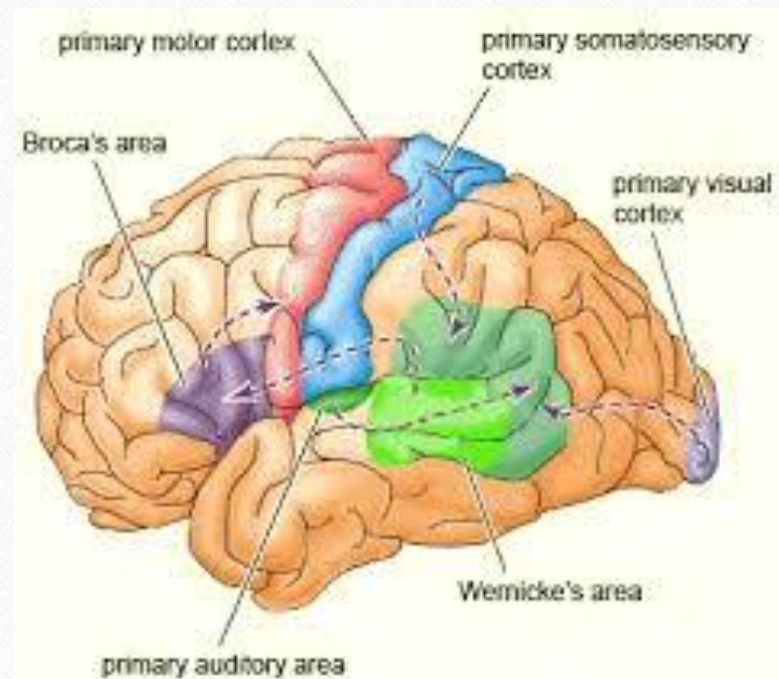
- Sindrome più grave
- Percentuale più bassa di recupero tra tutte le sindromi
- Parlato quasi assente
- Produzione di stereotipie, automatismi, a volte forme irriconoscibili
- Comprensione deficitaria
- A volte comprensione preservata per specifiche aree (es. persone famose o nomi geografici)

Afasia transcorticale mista

Afasia transcorticale mista

AREA:

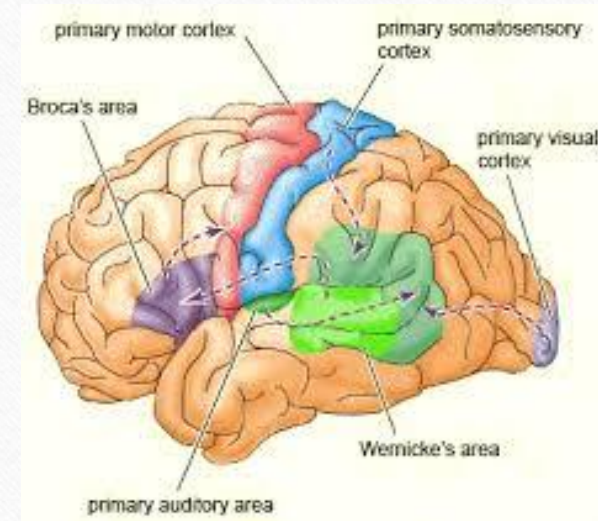
- Aree persilviane



Afasia transcorticale mista

CARATTERISTICHE:

- Parlato non-fluente
- Deficit in comprensione, lettura e scrittura
- Denominazione compromessa
- Ripetizione preservata, a volte ecolalia

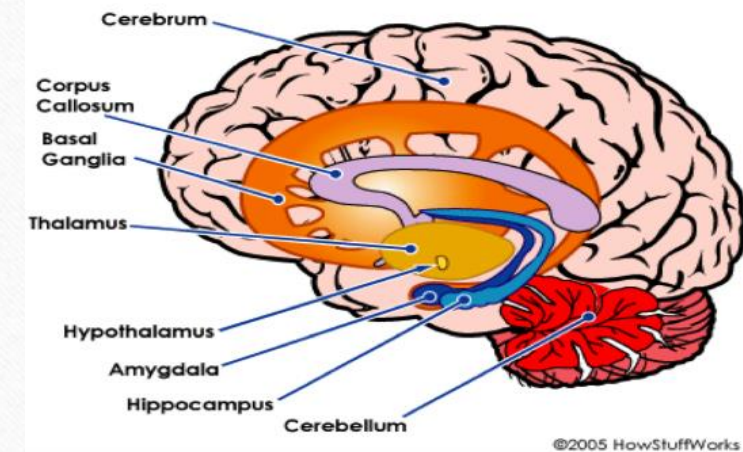


La classificazione contemporanea

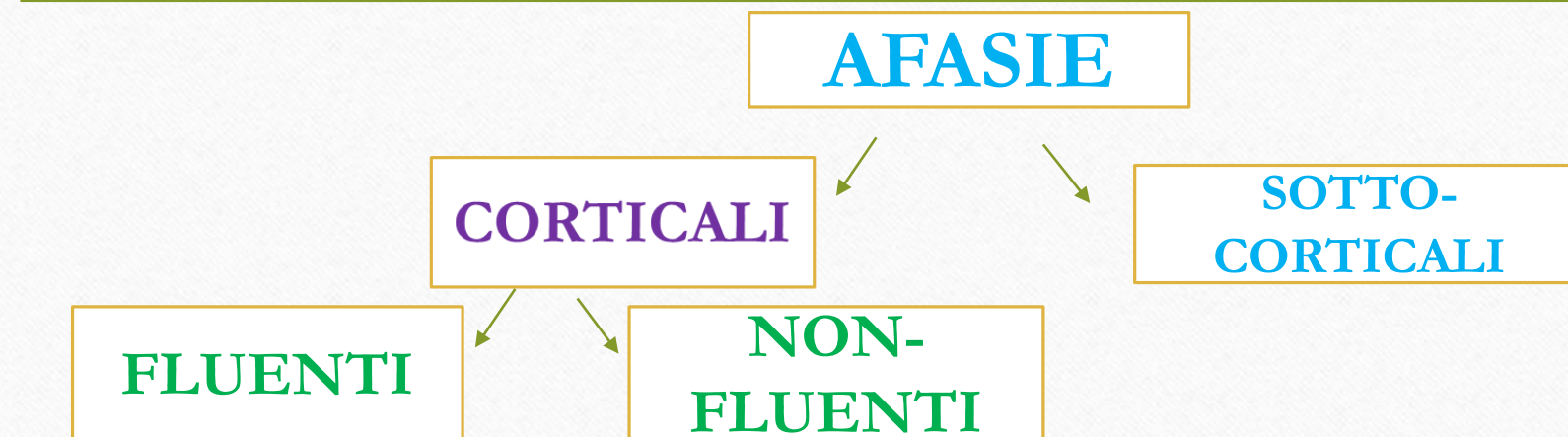
SOTTO-CORTICALI

- Strutture generalmente coinvolte: talamo, gangli della base, cervelletto
- Strutture coinvolte in molte funzioni cognitive e altri sindromi (es. gangli della base in Parkinson)
- Non ancora chiaro se danno sottocorticale provochi afasia perché le strutture sono direttamente responsabili di funzioni linguistiche o se costituiscono una connessione importante per aree coinvolte nel linguaggio

Basal Ganglia and Limbic System



Schema generale



- Wernicke
- Transcorticale sensoriale
- Conduzione
- Anomica

- Broca
- Transcorticale motoria
- Globale
- Transcorticale mista

Valutazione e riabilitazione delle sindromi afasiche

Valutazione

- Valutazione in fase sub-acuta
- Valutazione(i) in fase cronica

Valutazione

1. Determinare il tipo di afasia: fluente o non fluente
 - **Lunghezza della frase**
 - **Quantità di eloquio**
 - **Agrammatismi**
 - **Gergo, neologismi**
 - **Prosodia**

Valutazione

1. Determinare il tipo di afasia: fluente o non fluente
2. Comprensione e denominazione
3. Ripetizione

Esempi di test utilizzati

«Esame del linguaggio al letto del malato (ELLM)» (Allibrio et al., 2009)

- MISURE: eloquio, serie automatiche, denominazione, descrizione figura complessa, ripetizione, lettura ad alta voce, scrittura, comprensione orale
- DURATA: 20-30 MINUTI

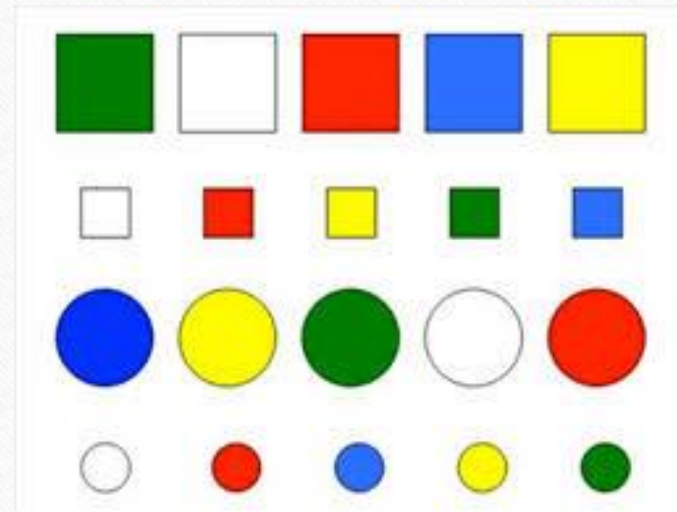
Aachener Aphasie Test

(Luzzatti et al., 1996 per italiano)

- MISURE: eloquio, serie automatiche, denominazione oggetti, denominazione azioni, descrizione figura complessa, ripetizione, lettura ad alta voce, scrittura, comprensione orale, comprensione scritta, dettato,...
- DURATA: 60-90 MINUTI

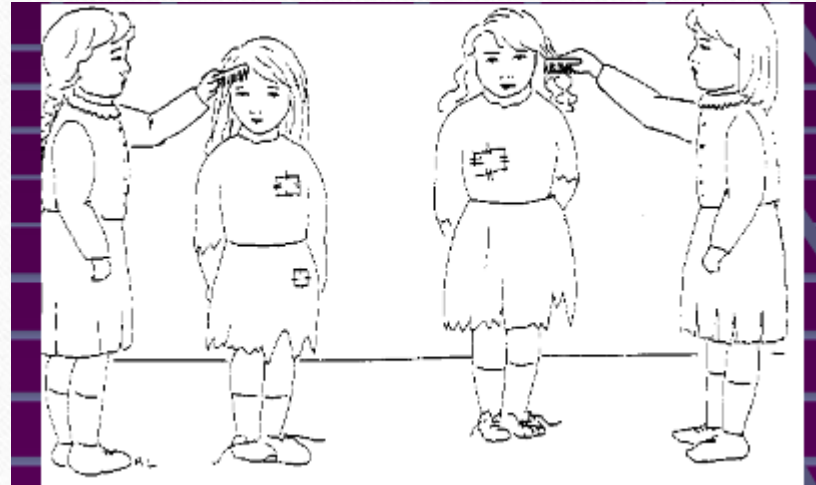
Comprensione

Test dei Gettoni (Token Test)

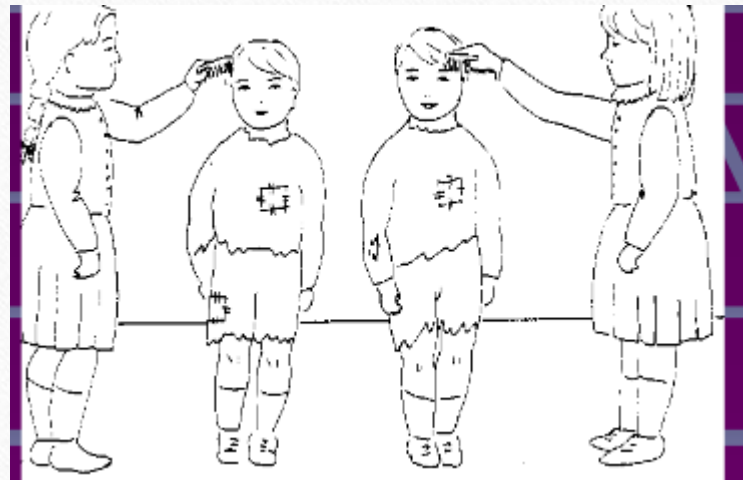


Comprensione

Comprensione di frasi

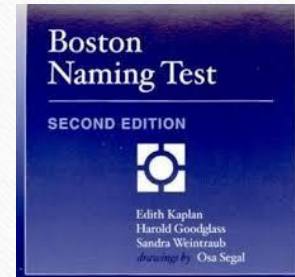
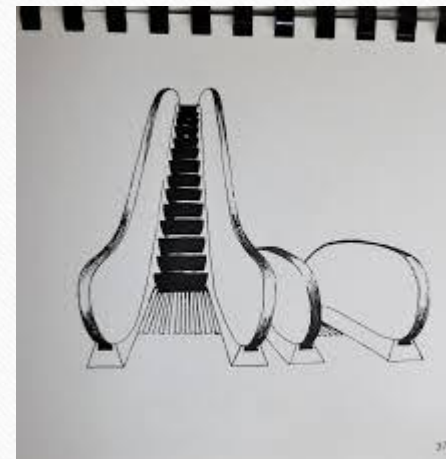


I bambini sono pettinati dalle bambine



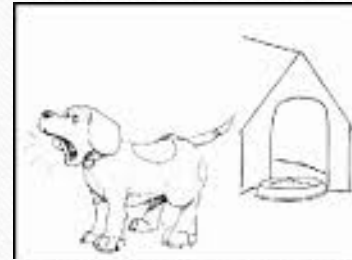
Denominazione

Oggetti



Denominazione

Azioni



Ripetizione

- Ripetizione parole
- Ripetizione non parole
 - Ripetizione frasi

Casi curiosi: afasie nei bilingui

Afasie bilingui

Si differenziano per **deficit** e **recupero linguistico**:

- Parallelo
- Differenziale
- Successivo
- Antagonistico
- Misto
- Antagonismo alternato
- Afasia differenziale
- Afasia selettiva



Afasie bilingui

- **Parallelo** = entrambe (o tutte) le lingue sono colpite e recuperate allo stesso modo (o similmente)



Afasie bilingui

- **Differenziale**= il deficit è diverso da lingua a lingua, e così può essere il recupero



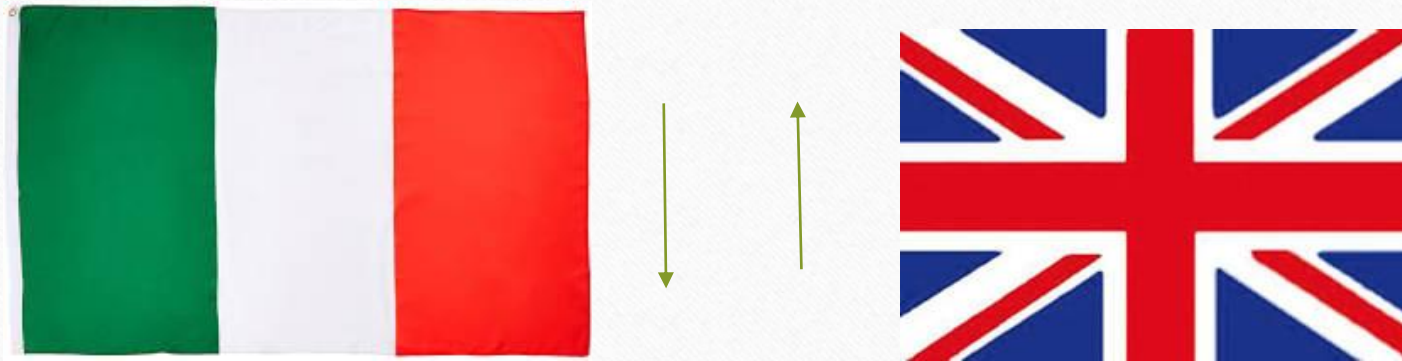
Afasie bilingui

- **Successivo**= una lingua recupera solo quando l'altra ha recuperato completamente



Afasie bilingui

- **Antagonistico**= una lingua regredisce mentre l'altra progredisce



Afasie bilingui

- **Misto**= nel recupero le caratteristiche strutturali delle due (o più) lingue sono mescolate

«Come sei tu?» (da «How are you?»)

Afasie bilingui

Antagonismo alternato=

Variante dell'antagonismo, ma a periodi. Un periodo i pazienti hanno accesso a una lingua, un altro periodo a un'altra.



Settimana 1-3



Settimana 4-7

Afasie bilingui

Afasia differenziale= sintomi afasici diversi per ogni lingua



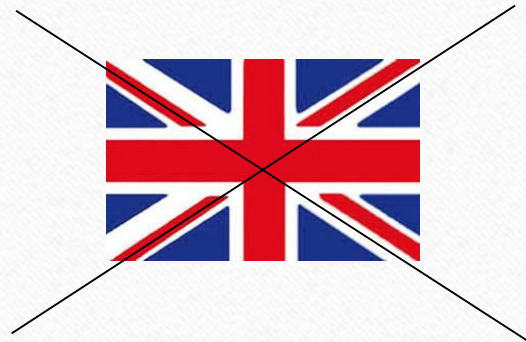
Broca



Wernicke

Afasie bilingui

- **Afasia selettiva**=
deficit solo in una lingua



Afasie bilingui: racconto di qualche caso

Valutazione delle afasie bilingui

Bilingual Aphasia Test

(Paradis, 1987)

- Ogni lingua è valutata a tutti i livelli
- 3 parti:
 - A = intervista sul background linguistico
 - B= giorni successivi. Test specifici.
 - C= abilità di traduzione e giudizio grammaticale

Riabilitazione

Riabilitazione

APPROCCIO PRAGMATICO:

attenzione sulla **capacità** del soggetto di **comunicare** un contenuto,
indipendentemente dal canale usato

→ *Promoting Aphasics' Communicative Effectiveness (PACE, Wilcox and Davis, 1978*
– Carlomagno 1994 per italiano)

Riabilitazione

APPROCCIO NEUROLINGUISTICO:

Compiti metalinguistici che chiedono al soggetto di prendere decisioni esplicite sulla struttura fonologica, grafemica, lessicale e grammaticale

Riabilitazione

- MUSICOTERAPIA



Melodic Intonation Therapy
Longer Phrases

Riabilitazione

- HELM ELICITED PROGRAM FOR SYNTAX STIMULATION
(HELPSS, Helm-Estabrooks, 1982)

Stimolazione all'uso di strutture sintattiche precise durante un periodo di tempo specifico → risultati positivi anche in discorso spontaneo