

Tabella 3.2 Fattori che provocano uno spostamento della curva di offerta

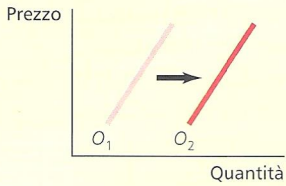
In questo caso...

... l'offerta aumenta

Ma in questo caso...

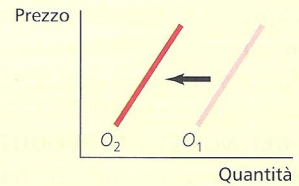
... l'offerta diminuisce

Se il prezzo di un fattore di produzione diminuisce...

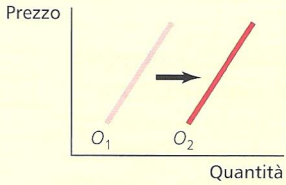


... l'offerta del bene aumenta.

Se il prezzo di un fattore di produzione aumenta...

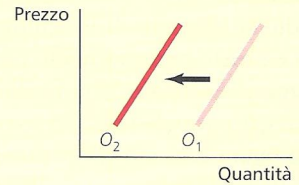


Se il prezzo di un bene sostituto nella produzione diminuisce...

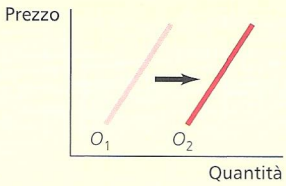


... l'offerta del bene considerato aumenta.

Se il prezzo di un bene sostituto nella produzione aumenta...

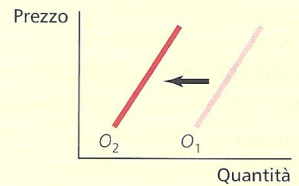


Se il prezzo di un bene complementare nella produzione aumenta...

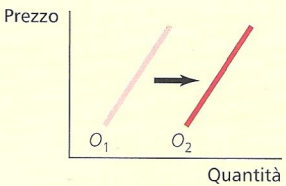


... l'offerta del bene considerato aumenta.

Se il prezzo di un bene complementare nella produzione diminuisce...

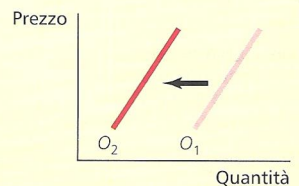


Se la tecnologia utilizzata per produrre il bene migliora...

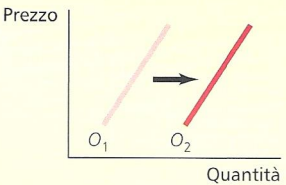


... l'offerta del bene aumenta.

Se la migliore tecnologia utilizzata per produrre il bene non è più disponibile...

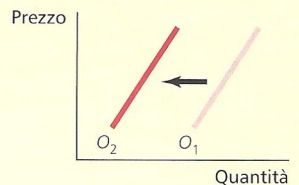


Se ci si attende una diminuzione del prezzo in futuro...

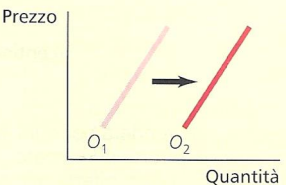


... l'offerta corrente del bene aumenta.

Se ci si attende un aumento del prezzo in futuro...



Se il numero di produttori aumenta...



... l'offerta di mercato del bene aumenta.

Se il numero di produttori diminuisce...

