

vista su via Codelli
rafforzamento dell'asse dei servizi, allargamento spazio pubblico,
nuove relazioni con i parchi interni

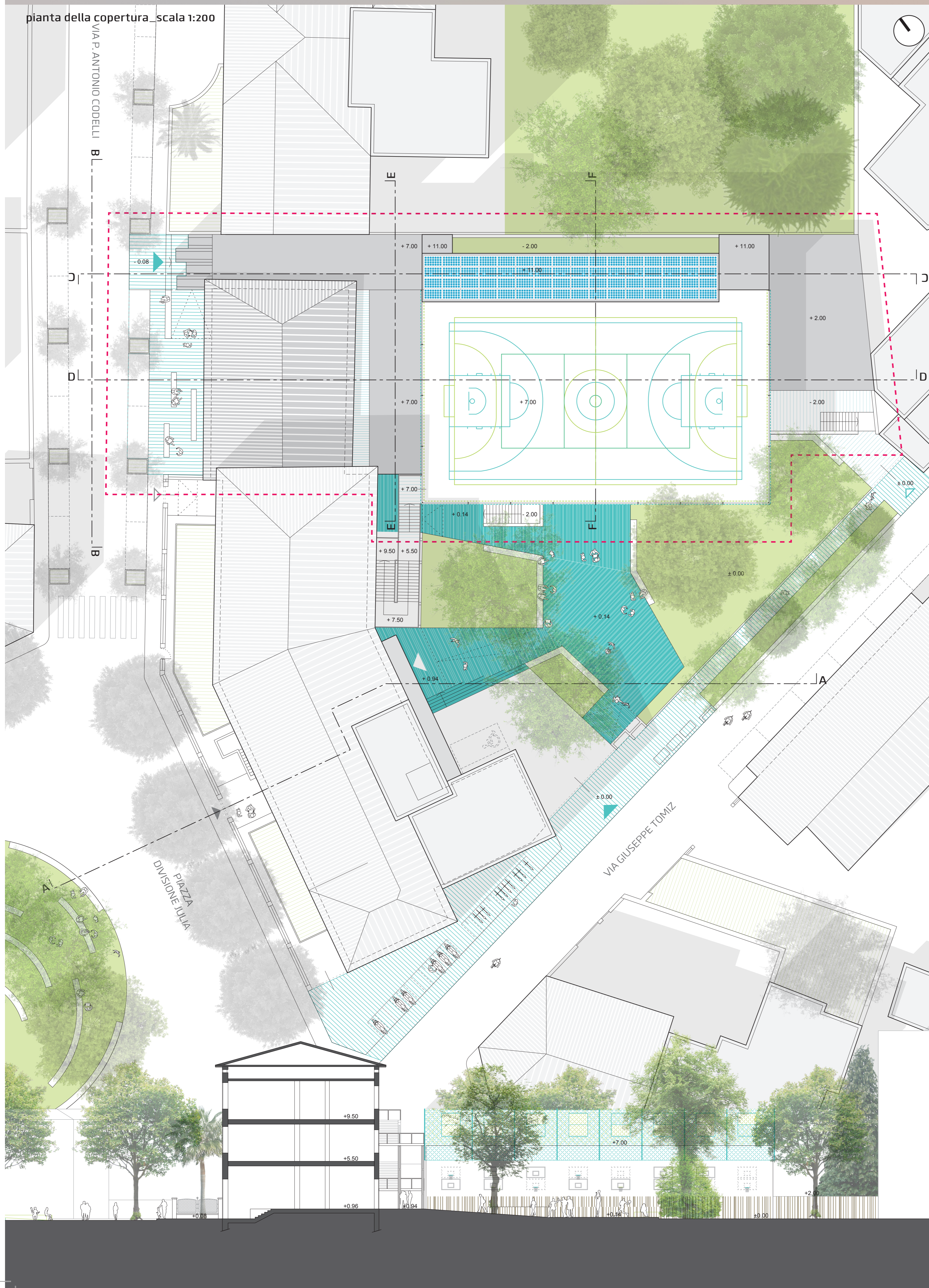


PIÙ SPAZIO PUBBLICO
PIÙ PERMEABILITA'
PIÙ CENTRALITA'

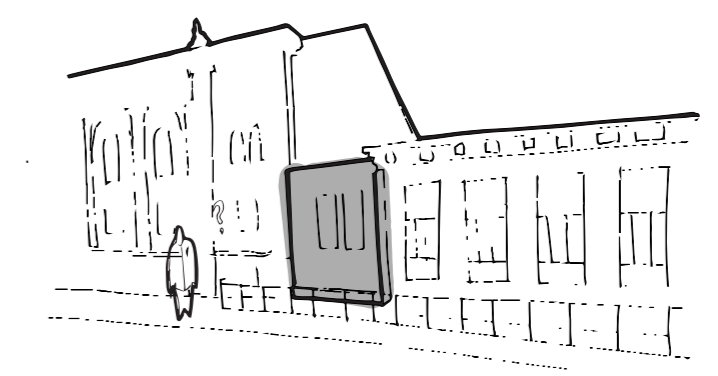
l'asse interno dei servizi rafforzato



pianta della copertura scala 1:200



l'ingresso di via Codelli: il segnale



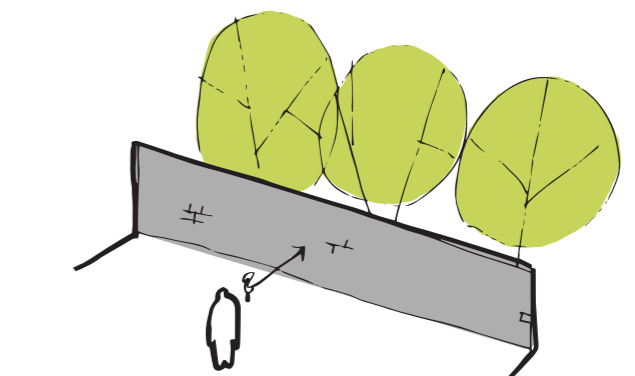
prima ...



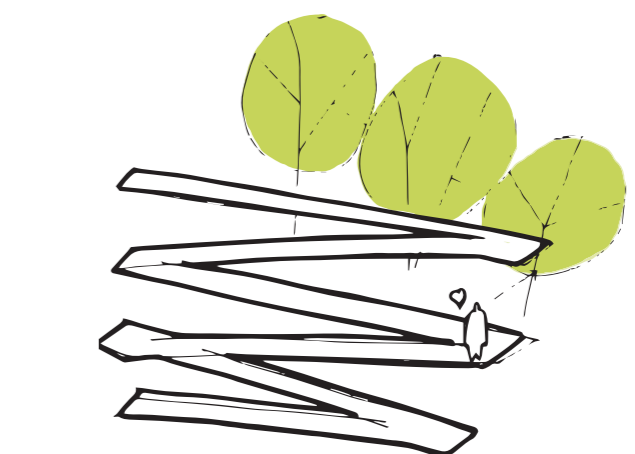
Aprire un varco nell'isolato dall'asse dei servizi: l'ingresso principale della nuova palestra. Riappropriarsi dello spazio pubblico su via Codelli.

... dopo

la rampa: un dispositivo per l'affaccio sui giardini interni



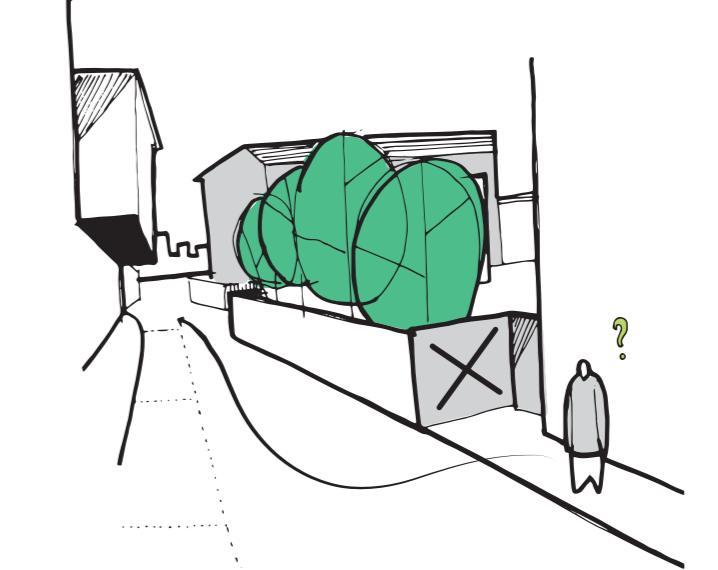
prima ...



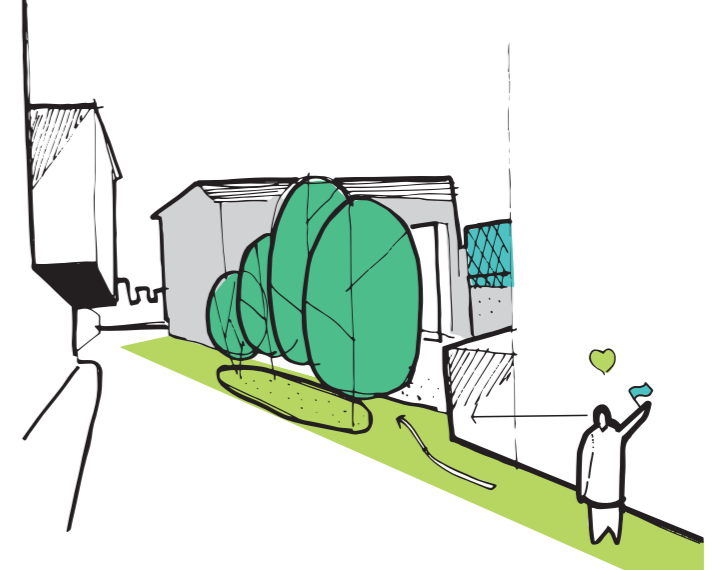
Abbattere il muro per riscoprire il giardino dell'ex banca d'Italia: la facciata verde della nuova palestra.

... dopo

via Tomiz: permeabilità e continuità degli spazi pedonali



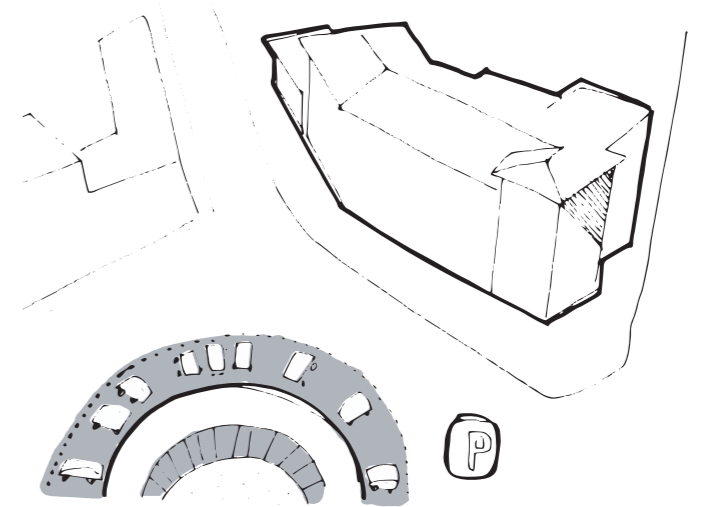
prima ...



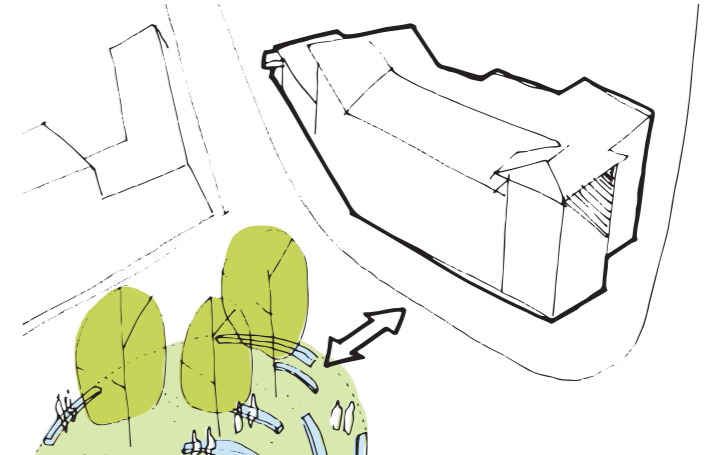
Riappropriarsi dello spazio pubblico su via Tomiz

... dopo

piazza Julia: opportunità di spazio aperto



prima ...



Riappropriarsi dello spazio pubblico di piazza Julia: da parcheggio a luogo d'incontro per le scuole, prima e dopo la campanella

... dopo