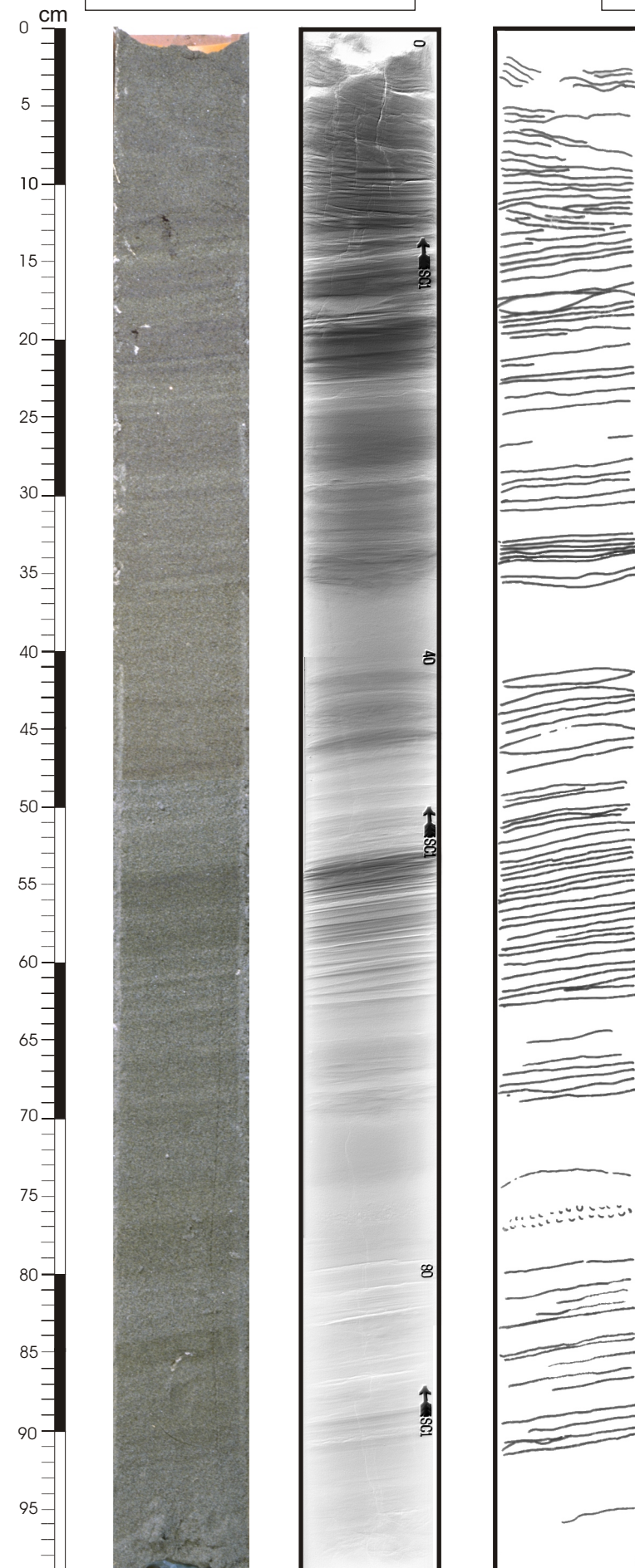


Località: GORO

Coordinate (Gauss-Boaga Fuso Est):  
2.310.247 E - 4.962.605 N

**Ambiente: Barriera - spit**

**SCHEDA  
B-2**

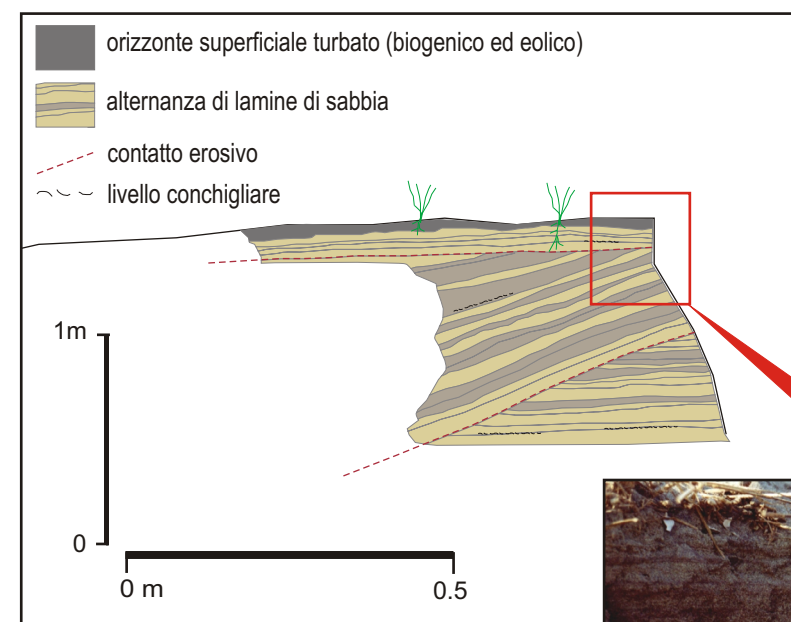


#### Descrizione:

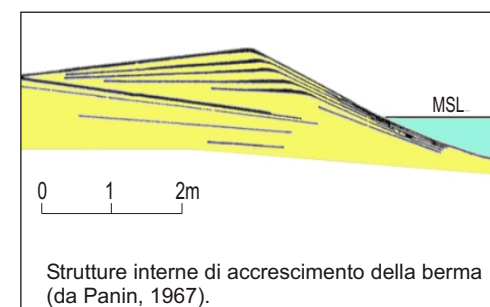
La carota è costituita da sabbia media, asciutta, poco compatta. All'interno sono presenti frammenti conchigliari sparsi tra i 13-14 cm, 19-20 cm, 77-78 cm e 85-86 cm. Il colore varia gradualmente da una tonalità scura, marrone grigiastro scuro in superficie (dark grayish brown 2,5Y 4/2) a una chiara marrone grigiasta (grayish brown 2,5Y 5/2), alla base. L'intera carota si presenta abbondantemente laminata, con evidenti strutture leggermente inclinate e parallele fra loro, il cui spessore è variabile da pochi millimetri a qualche centimetro.

#### Ambienti e processi deposizionali:

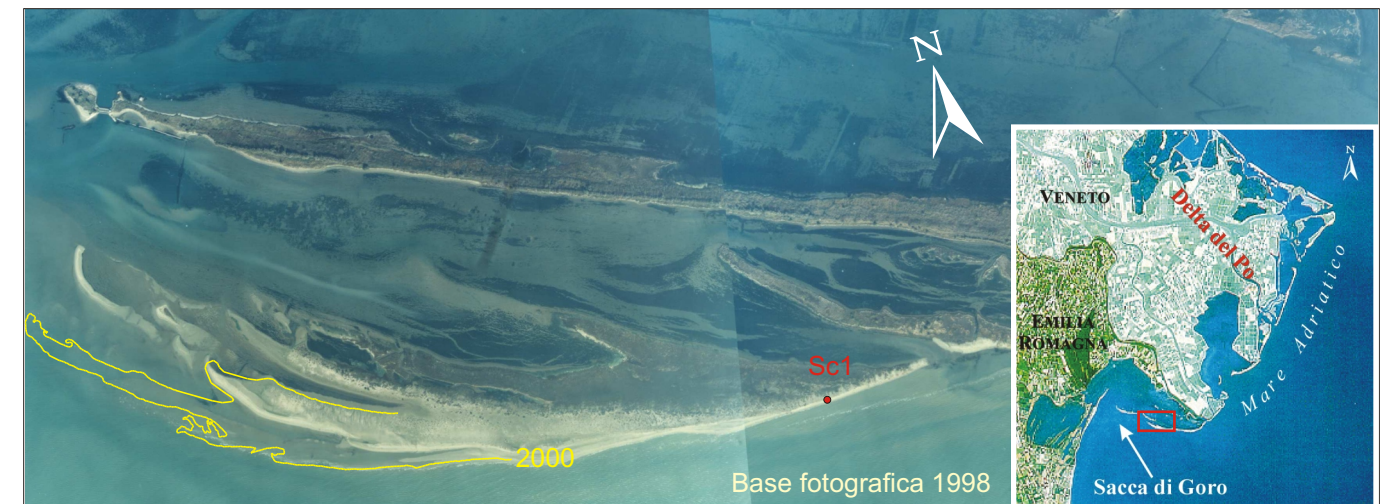
La carota è stata prelevata lungo un tratto di spiaggia in erosione, in cui si riconosce una sequenza tipica delle fasi iniziali di crescita di uno *spit*. Tale fase si identifica con la formazione di una struttura sedimentaria denominata *neap-berm* (cfr. Scheda B-1). La *neap-berm* non si preserva regolarmente nel tempo, ma è influenzata dai processi legati alle alte maree, soprattutto sizigiali, che provocano la redistribuzione della sabbia lungo il profilo di spiaggia (*beach face*) e lungo la parte sommitale della berma stessa (*berm top*). Osservando la carota è possibile distinguere la stratificazione di *beach face* costituita da lamine piano parallele debolmente inclinate verso mare con un angolo compreso tra 10-14°. Al di sopra, gradualmente, si imposta una stratificazione



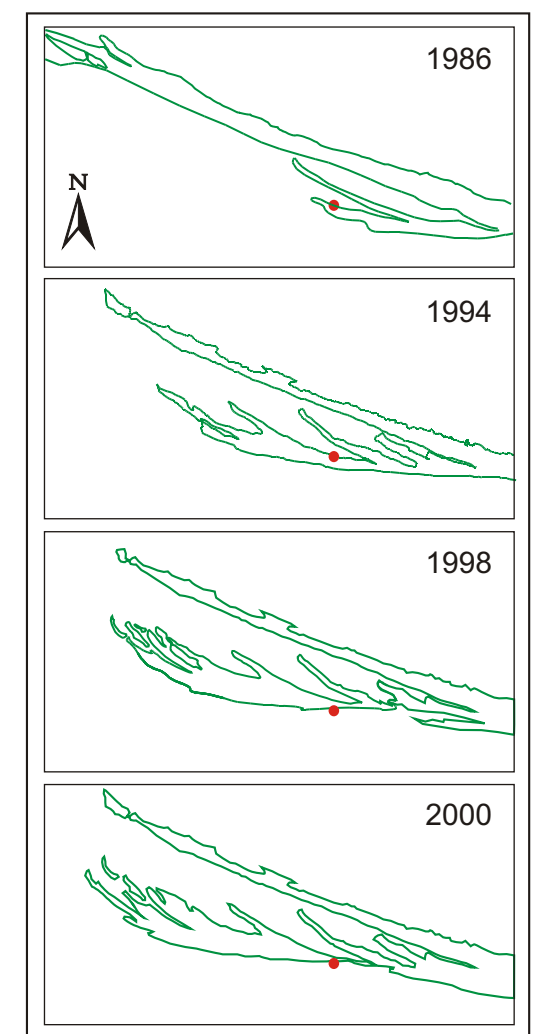
Sezione e particolare di un tratto di *neap-berm* in cui si riconoscono le laminazioni di *beach face* e la *berm-top*.



Strutture interne di accrescimento della berma (da Panin, 1967).



Base fotografica 1998



si è impostato pochi anni prima del 1986. Da allora, la situazione morfologica è rimasta grossomodo immutata, fatta salva una lieve tendenza erosiva riscontrata nel 1998-2000.