



IL PRIMO PIANO

PIANTA DEL PRIMO PIANO IN SCALA 1:200 | SEZIONE AD ALTEZZA 1.50 M

LEGENDA

CODICI ALFANUMERICI

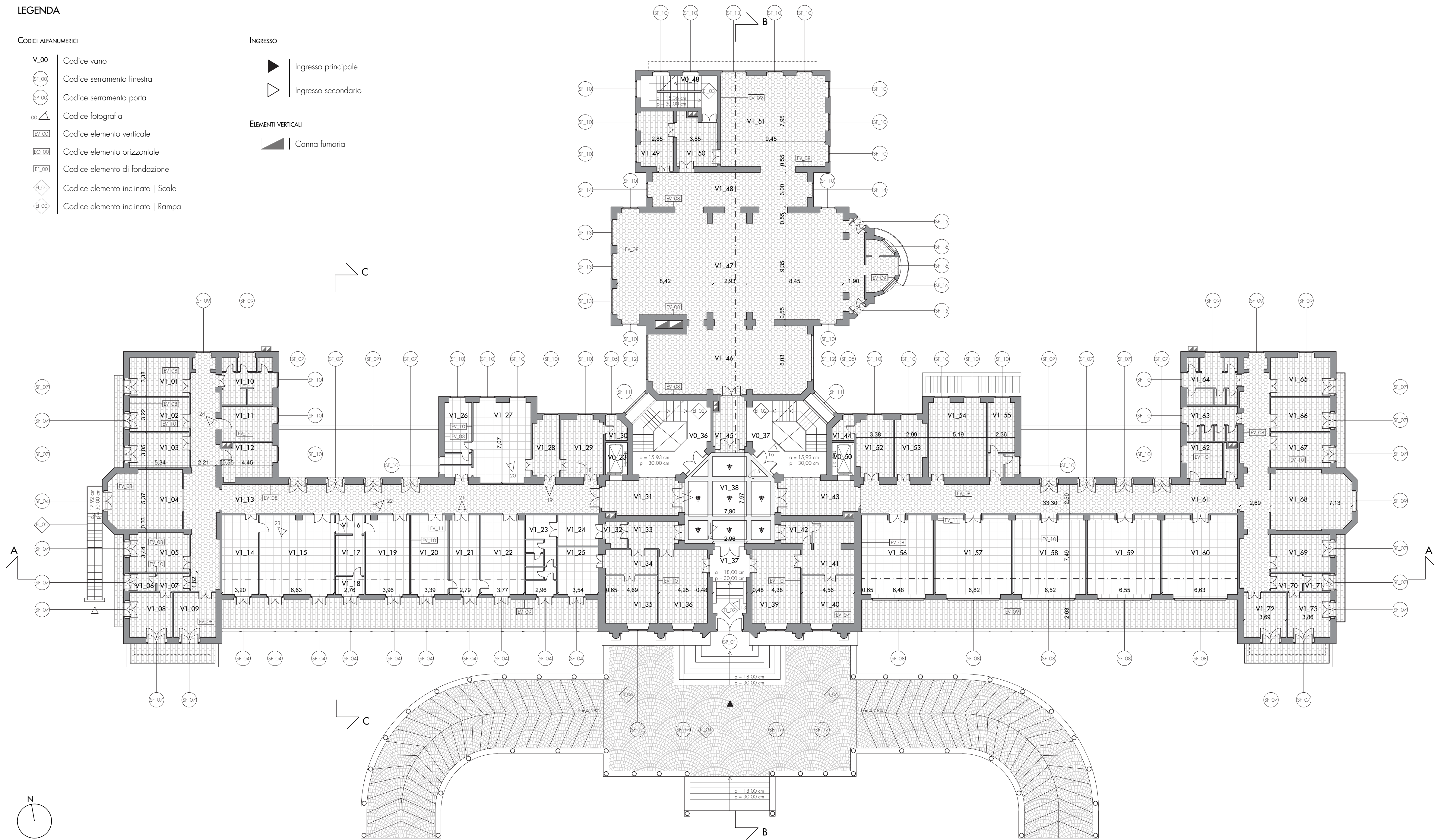
- V.00 Codice vano
- SF.00 Codice serramento finestra
- SF.00 Codice serramento porta
- 00.00 Codice fotografia
- EV.00 Codice elemento verticale
- EO.00 Codice elemento orizzontale
- FO.00 Codice elemento di fondazione
- DI.00 Codice elemento inclinato | Scale
- DI.00 Codice elemento inclinato | Rampa

INGRESSO

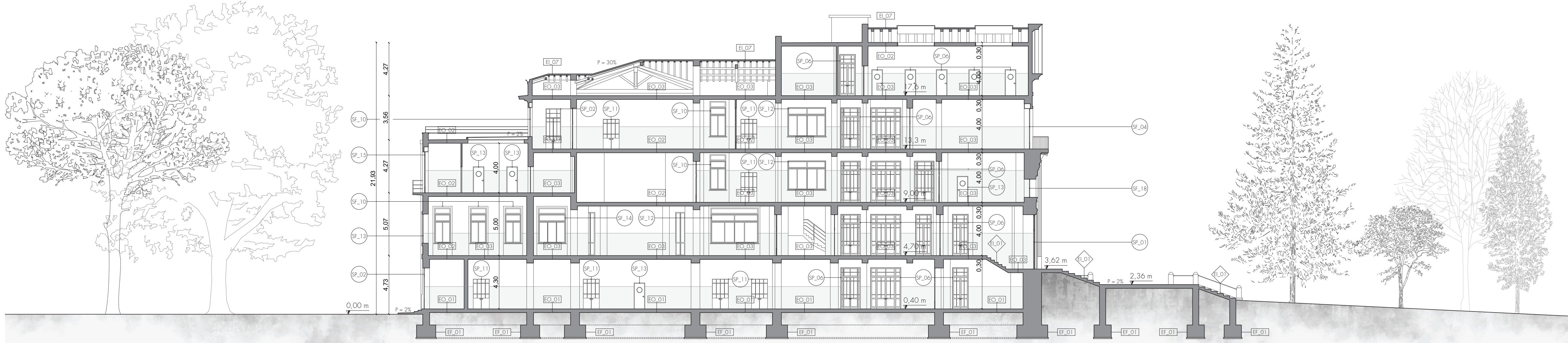
- Ingresso principale
- Ingresso secondario

ELEMENTI VERTICALI

- Canna fumaria



SEZIONE B-B IN SCALA 1:200



ANALISI METEOROLOGICA DEL PRIMO PIANO

| CODICE VANO | FUNZIONE | SUPERFICIE PAVIMENTATA [mq] | ALTEZZA [m] | VOLUME [mc] | SUPERFICIE AEROLUMINANTE [mq] | 1/8 SP [mq] | SA > 1/8 SP | FINITURA PAVIMENTO | FINITURA SOFFITTO | FINITURA MURATURA | BATTISCOPA | SERRAMENTO PORTA (n. porte) |
|-------------|--------------------------------------|-----------------------------|-------------|-------------|-------------------------------|-------------|-------------|--------------------|-------------------|-------------------|------------|-----------------------------|
| V1.01 | Camera reparto isolati | 17,61 | 4,00 | 70,44 | 5,70 | 2,20 | V | MC_02 | MA_17 | MA_17 MA_18 | MC_02 | SP_10 |
| V1.02 | Camera reparto isolati | 15,42 | 4,00 | 61,68 | 5,70 | 1,93 | V | MC_02 | MA_17 | MA_17 MA_18 | MC_02 | SP_10 |
| V1.03 | Camera reparto isolati | 15,89 | 4,00 | 63,56 | 5,70 | 1,99 | V | MC_02 | MA_17 | MA_17 MA_18 | MC_02 | SP_10 |
| V1.04 | Soggiorno | 32,78 | 4,00 | 131,12 | 5,70 | 4,10 | V | MC_02 | MA_17 | MA_17 MA_18 | MC_02 | SP_10 |
| V1.05 | Camera reparto isolati | 17,14 | 4,00 | 68,56 | 5,70 | 2,14 | V | MC_02 | MA_17 | MA_17 MA_18 | MC_02 | SP_10 |
| V1.06 | Servizi igienici | 4,21 | 4,00 | 16,84 | 5,70 | 0,53 | V | MC_02 | MA_17 | MA_17 MA_18 | MC_02 | SP_14 |
| V1.07 | Distribuzione orizzontale principale | 4,37 | 4,00 | 17,48 | 0,00 | 0,55 | X | MC_02 | MA_17 | MA_17 MA_18 | MC_02 | SP_10 |
| V1.08 | Camera reparto isolati | 14,70 | 4,00 | 58,80 | 11,40 | 1,84 | V | MC_02 | MA_17 | MA_17 MA_18 | MC_02 | SP_10 |
| V1.09 | Camera reparto isolati | 14,54 | 4,00 | 58,16 | 5,70 | 1,82 | V | MC_02 | MA_17 | MA_17 MA_18 | MC_02 | SP_10 |
| V1.10 | Servizi igienici | 18,38 | 4,00 | 73,52 | 6,20 | 2,30 | V | MC_02 | MA_17 | MA_17 MA_18 | MC_02 | SP_12 SP_14 13 |
| V1.11 | Locale a disposizione del personale | 13,57 | 4,00 | 54,28 | 3,10 | 1,70 | V | MC_02 | MA_17 | MA_17 MA_18 | MC_02 | SP_13 |
| V1.12 | Cucina | 12,96 | 4,00 | 51,84 | 3,10 | 1,62 | V | MC_02 | MA_17 | MA_17 MA_18 | MC_02 | SP_13 |
| V1.13 | Distribuzione orizzontale principale | 133,83 | 4,00 | 535,32 | 25,90 | 16,73 | V | MC_01 | MA_17 | MA_17 MA_18 | MC_01 | SP_06 |
| V1.14 | Camera reparto infermeria | 20,86 | 4,00 | 83,44 | 5,70 | 2,61 | V | MA_11 | MA_17 | MA_17 MA_18 | MA_11 | SP_12 |
| V1.15 | Camera reparto infermeria | 42,38 | 4,00 | 169,52 | 11,40 | 5,30 | V | MA_11 | MA_17 | MA_17 MA_18 | MA_11 | SP_09 |
| V1.16 | Distribuzione orizzontale secondaria | 2,98 | 4,00 | 11,92 | 0,00 | 0,37 | X | MA_11 | MA_17 | MA_17 MA_18 | MA_11 | SP_12 SP_13 |
| V1.17 | Servizi igienici | 8,73 | 4,00 | 34,92 | 0,00 | 1,09 | X | MA_11 | MA_17 | MA_17 MA_18 | MA_11 | SP_13 |
| V1.18 | Servizi igienici | 3,93 | 4,00 | 15,72 | 5,70 | 0,49 | V | MA_11 | MA_17 | MA_17 MA_18 | MA_11 | SP_09 SP_13 |
| V1.19 | Camera reparto infermeria | 20,47 | 4,00 | 81,88 | 5,70 | 3,31 | V | MA_11 | MA_17 | MA_17 MA_18 | MA_11 | SP_09 SP_13 |
| V1.20 | Camera reparto infermeria | 21,85 | 4,00 | 87,40 | 5,70 | 2,73 | V | MA_11 | MA_17 | MA_17 MA_18 | MA_11 | SP_09 |
| V1.21 | Camera reparto infermeria | 19,35 | 4,00 | 77,40 | 5,70 | 2,42 | V | MA_11 | MA_17 | MA_17 MA_18 | MA_11 | SP_09 SP_13 |
| V1.22 | Camera reparto infermeria | 25,54 | 4,00 | 102,16 | 5,70 | 3,19 | V | MA_11 | MA_17 | MA_17 MA_18 | MA_11 | SP_09 SP_13 |
| V1.23 | Servizi igienici | 19,49 | 4,00 | 77,96 | 5,70 | 2,44 | V | MA_11 | MA_17 | MA_17 MA_18 | MA_11 | SP_12 SP_14 15 |
| V1.24 | Soggiorno | 38,24 | 4,00 | 152,96 | 0,00 | 1,90 | X | MA_11 | MA_17 | MA_17 MA_18 | MA_11 | SP_12 |
| V1.25 | Sala visita | 14,73 | 4,00 | 58,92 | 5,70 | 1,84 | V | MA_11 | MA_17 | MA_17 MA_18 | MA_11 | SP_12 |
| V1.26 | Studio | 12,83 | 4,00 | 51,32 | 4,65 | 1,60 | V | MA_11 | MA_17 | MA_17 MA_18 | MA_11 | SP_13 SP_14 |
| V1.27 | Sala di attesa | 38,02 | 4,00 | 152,08 | 7,75 | 4,75 | V | MA_11 | MA_17 | MA_17 MA_18 | MA_11 | SP_11 2 |
| V1.28 | Soggiorno | 12,33 | 4,00 | 49,32 | 3,10 | 1,54 | V | MA_11 | MA_17 | MA_17 MA_18 | MC_02 | SP_11 |
| V1.29 | Studio | 18,64 | 4,00 | 74,56 | 3,10 | 2,33 | V | MA_11 | MA_17 | MA_17 MA_18 | MC_02 | SP_11 2 |
| V1.30 | Servizi igienici | 3,64 | 4,00 | 14,56 | 0,34 | 0,46 | X | MC_02 | MA_17 | MA_17 MA_18 | MC_02 | SP_14 |
| V1.31 | Distribuzione orizzontale principale | 20,00 | 4,00 | 80,00 | 0,00 | 2,50 | X | MC_02 | MA_17 | MA_17 MA_18 | MC_02 | SP_06 |
| V1.32 | Distribuzione orizzontale secondaria | 4,23 | 4,00 | 16,92 | 0,00 | 0,53 | X | MC_02 | MA_17 | MA_17 MA_18 | MC_02 | SP_12 |
| V1.33 | Distribuzione orizzontale secondaria | 10,59 | 4,00 | 42,36 | 0,00 | 1,26 | X | MC_02 | MA_17 | MA_17 MA_18 | MC_02 | SP_07 |
| V1.34 | Accettazione | 10,03 | 4,00 | 40,12 | 0,00 | 1,25 | X | MC_02 | MA_17 | MA_17 MA_18 | MC_02 | SP_12 |
| V1.35 | Ambulatorio | 18,82 | 4,00 | 75,28 | 2,60 | 2,35 | V | MC_02 | MA_17 | MA_17 MA_18 | MC_02 | SP_12 |
| V1.36 | Sala di attesa | 27,17 | 4,00 | 108,68 | 2,60 | 3,40 | X | MC_02 | MA_17 | MA_17 MA_18 | MC_02 | SP_07 SP_12 |
| V1.37 | Distribuzione orizzontale principale | 20,73 | 4,00 | 82,92 | 0,70 | 2,59 | V | MC_07 | MA_17 | MA_17 MA_18 | MC_07 | SP_06 |
| V1.38 | Reception | 23,07 | 4,00 | 92,28 | 0,00 | 7,19 | X | MC_02 | MA_17 | MA_17 MA_18 | MC_07 | SP_11 |
| V1.39 | Ambulatorio | 27,41 | 4,00 | 109,64 | 2,60 | 3,43 | X | MC_02 | MA_17 | MA_17 MA_18 | MC_02 | SP_07 SP_12 |
| V1.40 | Ambulatorio | 18,92 | 4,00 | 75,68 | 2,60 | 2,37 | V | MC_02 | MA_17 | MA_17 MA_18 | MC_02 | SP_12 |
| V1.41 | Infermeria | 18,76 | 4,00 | 75,04 | 0,00 | 2,35 | X | MC_02 | MA_17 | MA_17 MA_18 | MC_02 | SP_13 |
| V1.42 | Distribuzione orizzontale secondaria | 5,15 | 4,00 | 20,60 | 0,00 | 0,64 | X | MC_02 | MA_17 | MA_17 MA_18 | MC_02 | SP_07 SP_13 |
| V1.43 | Distribuzione orizzontale principale | 21,67 | 4,00 | 86,68 | 0,00 | 2,71 | X | MC_02 | MA_17 | MA_17 MA_18 | MC_02 | SP_06 |
| V1.44 | Servizi igienici | 3,64 | 4,00 | 14,56 | 0,34 | 0,46 | X | MC_02 | MA_17 | MA_17 MA_18 | MC_02 | SP_14 |
| V1.45 | Distribuzione orizzontale principale | 12,41 | 4,00 | 49,64 | 0,00 | 1,55 | X | MC_02 | MA_17 | MA_17 MA_18 | MC_02 | SP_06 |
| V1.46 | Reception | 82,51 | 4,00 | 330,04 | 18,10 | 10,31 | V | MC_01 | MA_17 | MA_17 MA_18 | MC_01 | SP_07 |
| V1.47 | Sala conferenze | 204,34 | 4,00 | 817,36 | 49,91 | 25,54 | V | MC_01 | MA_17 | MA_17 MA_18 | MC_01 | SP_07 |
| V1.48 | Sala di attesa | 41,39 | 4,00 | 165,56 | 10,34 | 5,17 | V | MC_01 | MA_17 | MA_17 MA_18 | MC_01 | SP_11 2 |
| V1.49 | Locale a disposizione del personale | 13,83 | 4,00 | 55,32 | 6,20 | 1,73 | V | MC_02 | MA_17 | MA_17 MA_18 | MC_02 | SP_11 2 |
| V1.50 | Distribuzione orizzontale secondaria | 14,91 | 4,00 | 59,64 | 0,00 | 1,86 | X | MC_02 | MA_17 | MA_17 MA_18 | MC_02 | SP_11 2 |
| V1.51 | Locale a disposizione del personale | 72,59 | 4,00 | 290,36 | 20,07 | 9,07 | V | MC_01 | MA_17 | MA_17 MA_18 | MC_01 | SP_11 |
| V1.52 | Studio | 16,00 | 4,00 | 64,00 | 3,10 | 2,00 | V | MC_02 | MA_17 | MA_17 MA_18 | MC_02 | SP_11 |
| V1.53 | Soggiorno | 13,53 | 4,00 | 54,12 | 3,10 | 1,69 | V | MC_02 | MA_17 | MA_17 MA_18 | MC_02 | SP_11 |
| V1.54 | Ambulatorio | 33,14 | 4,00 | 132,56 | 6,20 | 4,14 | V | MC_02 | MA_17 | MA_17 MA_18 | MC_02 | SP_11 |
| V1.55 | Reception | 15,46 | 4,00 | 61,84 | 6,20 | 1,93 | V | MC_02 | MA_17 | MA_17 MA_18 | MC_02 | SP_11 SP_14 |
| V1.56 | Camera reparto infermeria | 44,54 | 4,00 | 178,16 | 16,30 | 5,57 | V | MA_11 | MA_17 | MA_17 MA_18 | MA_11 | SP_09 |
| V1.57 | Camera reparto infermeria | 45,24 | 4,00 | 180,96 | 16,30 | 5,66 | V | MA_11 | MA_17 | MA_17 MA_18 | MA_11 | SP_09 |
| V1.58 | Camera reparto infermeria | 45,50 | 4,00 | 182,00 | 16,30 | 5,69 | V | MA_11 | MA_17 | MA_17 MA_18 | MA_11 | SP_09 |
| V1.59 | Camera reparto infermeria | 45,50 | 4,00 | 182,00 | 16,30 | 5,69 | V | MA_11 | MA_17 | MA_17 MA_18 | MA_11 | SP_09 |
| V1.60 | Camera reparto infermeria | 45,24 | 4,00 | 180,96 | 16,30 | 5,66 | V | MA_11 | MA_17 | MA_17 MA_18 | MA_11 | SP_09 |
| V1.61 | Distribuzione orizzontale principale | 131,93 | 4,00 | 527,72 | 25,90 | 16,49 | V | MC_01 | MA_17 | MA_17 MA_18 | MC_01 | SP_13 |
| V1.62 | Cucina | 14,06 | 4,00 | 56,24 | 3,10 | 1,76 | V | MC_02 | MA_17 | MA_17 MA_18 | MC_02 | SP_13 |
| V1.63 | Servizi igienici | 13,57 | 4,00 | 54,28 | 3,10 | 1,70 | V | MC_02 | MA_17 | MA_17 MA_18 | MC_02 | SP_12 SP_14 15 |
| V1.64 | Servizi igienici | 16,38 | 4,00 | 65,52 | 6,20 | 2,30 | V | MC_02 | MA_17 | MA_17 MA_18 | MC_02 | SP_12 SP_14 15 |
| V1.65 | Camera reparto isolati | 17,61 | 4,00 | 70,44 | 8,80 | 2,20 | V | MC_02 | MA_17 | MA_17 MA_18 | MC_02 | SP_10 |
| V1.66 | Camera reparto isolati | 15,42 | 4,00 | 61,68 | 5,70 | 1,93 | V | MC_02 | MA_17 | MA_17 MA_18 | MC_02 | SP_10 |
| V1.67 | Camera reparto isolati | 15,89 | 4,00 | 63,56 | 5,70 | 1,99 | V | MC_02 | MA_17 | MA_17 MA_18 | MC_02 | SP_10 |
| V1.68 | Soggiorno | 36,76 | 4,00 | 147,04 | 5,70 | 4,60 | V | MC_02 | MA_17 | MA_17 MA_18 | MC_02 | SP_10 |
| V1.69 | Camera reparto isolati | 17,14 | 4,00 | 68,56 | 5,70 | 2,14 | V | MC_02 | MA_17 | MA_17 MA_18 | MC_02 | SP_10 |
| V1.70 | Distribuzione orizzontale principale | 4,37 | 4,00 | 17,48 | 0,00 | 0,55 | X | MC_02 | MA_17 | MA_17 MA_18 | MC_02 | SP_10 |
| V1.71 | Servizi igienici | 4,12 | 4,00 | 16,48 | 5,70 | 0,52 | V | MC_02 | MA_17 | MA_17 MA_18 | MC_02 | SP_14 |
| V1.72 | Camera reparto isolati | 14,54 | 4,00 | 58,16 | 5,70 | 1,82 | V | MC_02 | MA_17 | MA_17 MA_18 | MC_02 | SP_10 |
| V1.73 | Camera reparto isolati | 14,70 | 4,00 | 58,80 | 11,40 | 1,84 | V | MC_02 | MA_17 | MA_17 MA_18 | MC_02 | SP_10 |

V.00: vani che non rispettano il rapporto aeroluminante (SA > 1/8 SP)

SA: superficie aeroluminante

SP: superficie di pavimento

DOCUMENTAZIONE FOTOGRAFICA DEL PRIMO PIANO



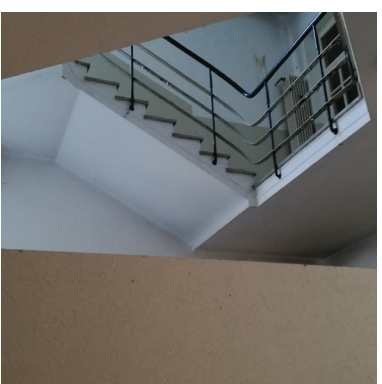
13 | V1.37



14 | V1.38



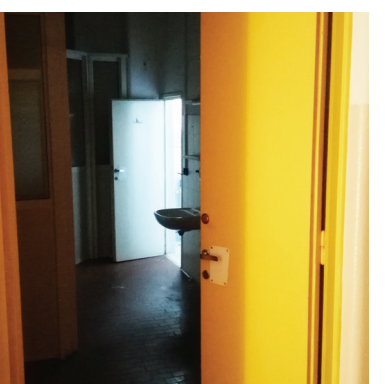
15 | V1.38



16 | V0.37



17 | V1.31



18 | V1.29



19 | V1.28



20 | V1.27



21 | V1.21



22 | V1.13



23 | V1.15



24 | V1.11