

**Esploso assonometrico
in cui si evidenzia
rapporto
esistente/nuovo
o i vari piani del
progetto**

(da concordare con la docenza a
seconda del progetto)
scala 1:500

PERCORSI

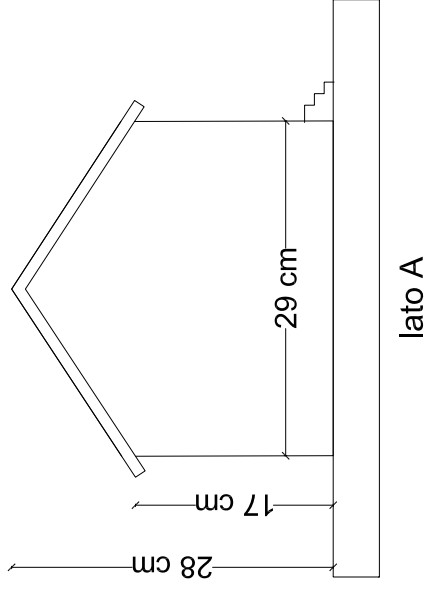
PUNTI

SUPERFICI

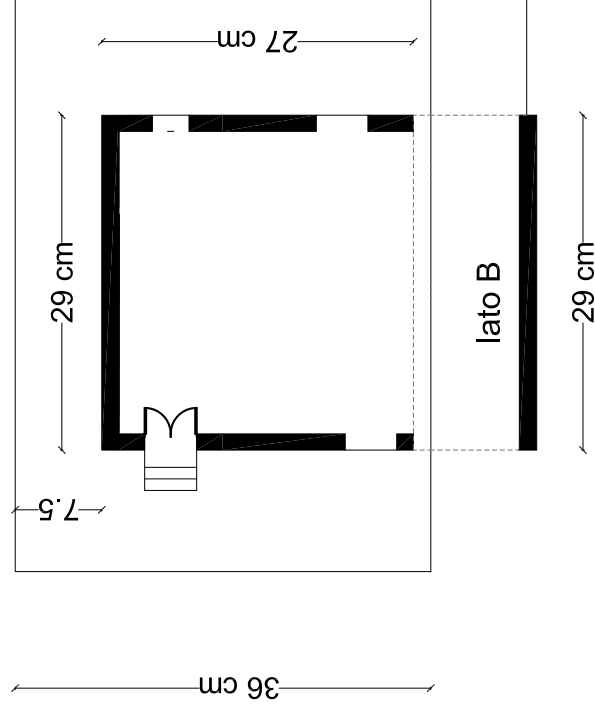
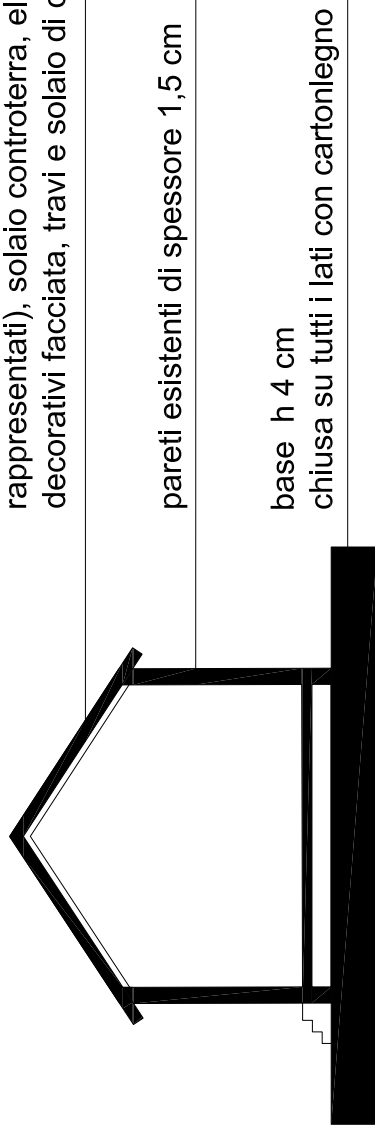
**Assonometria
volumetrica con ombre**
(inserire elementi esterni al lotto se
interessati dal progetto o ritenuti
significativi)

scala 1:500

Architettura degli Interni modello scala 1:20



modello in cartongesso e altri materiali da definire con:
cornici delle finestre (i vetri non vengono rappresentati), solaio controterra, elementi decorativi facciata, travi e solaio di copertura



parete amovibile (non viene attaccata al modello ma solo appoggiata)