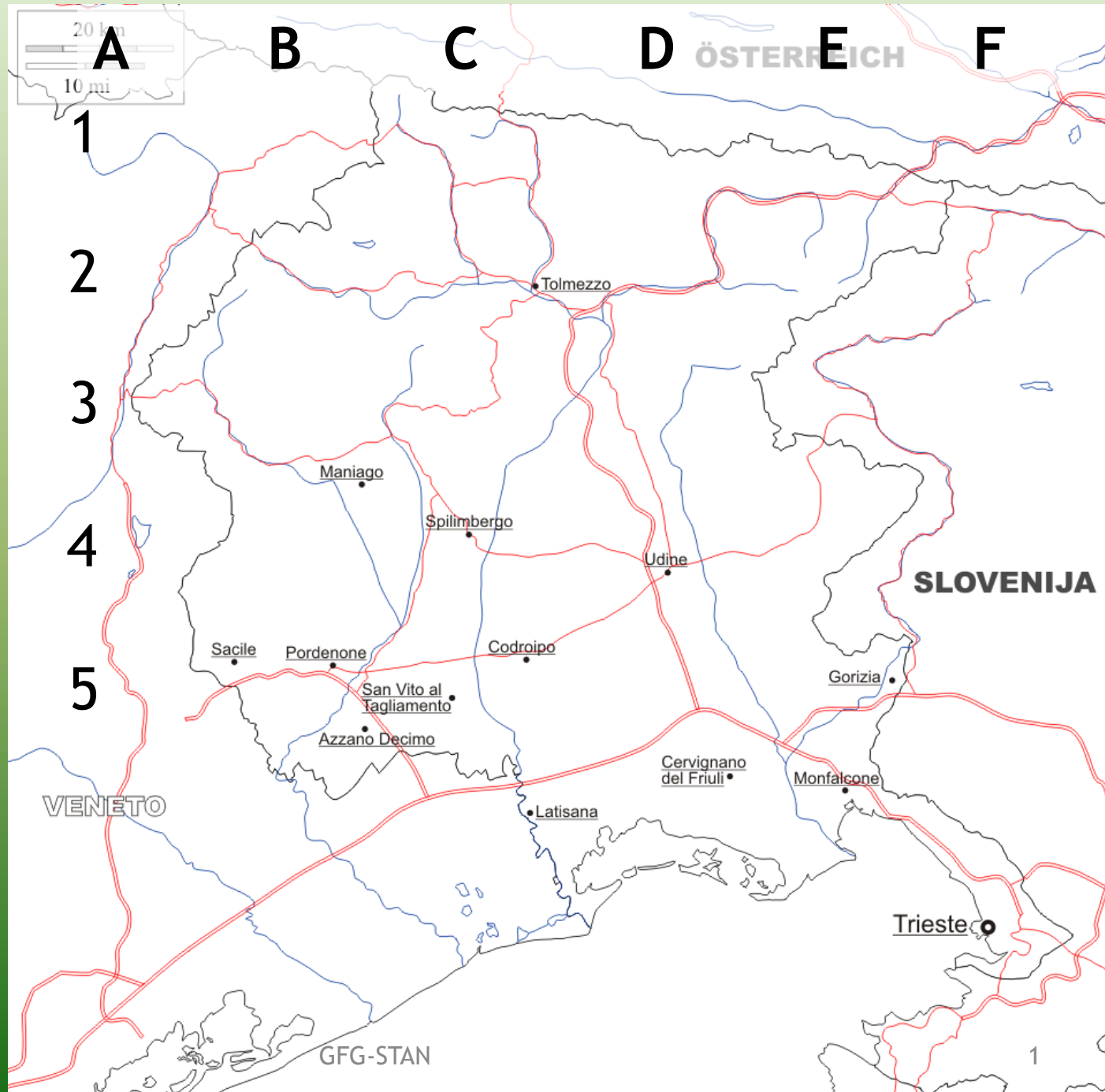


Introduzione

# Il monte Canin

Chi sa dov'è ??



E 2:  
Il monte Canin

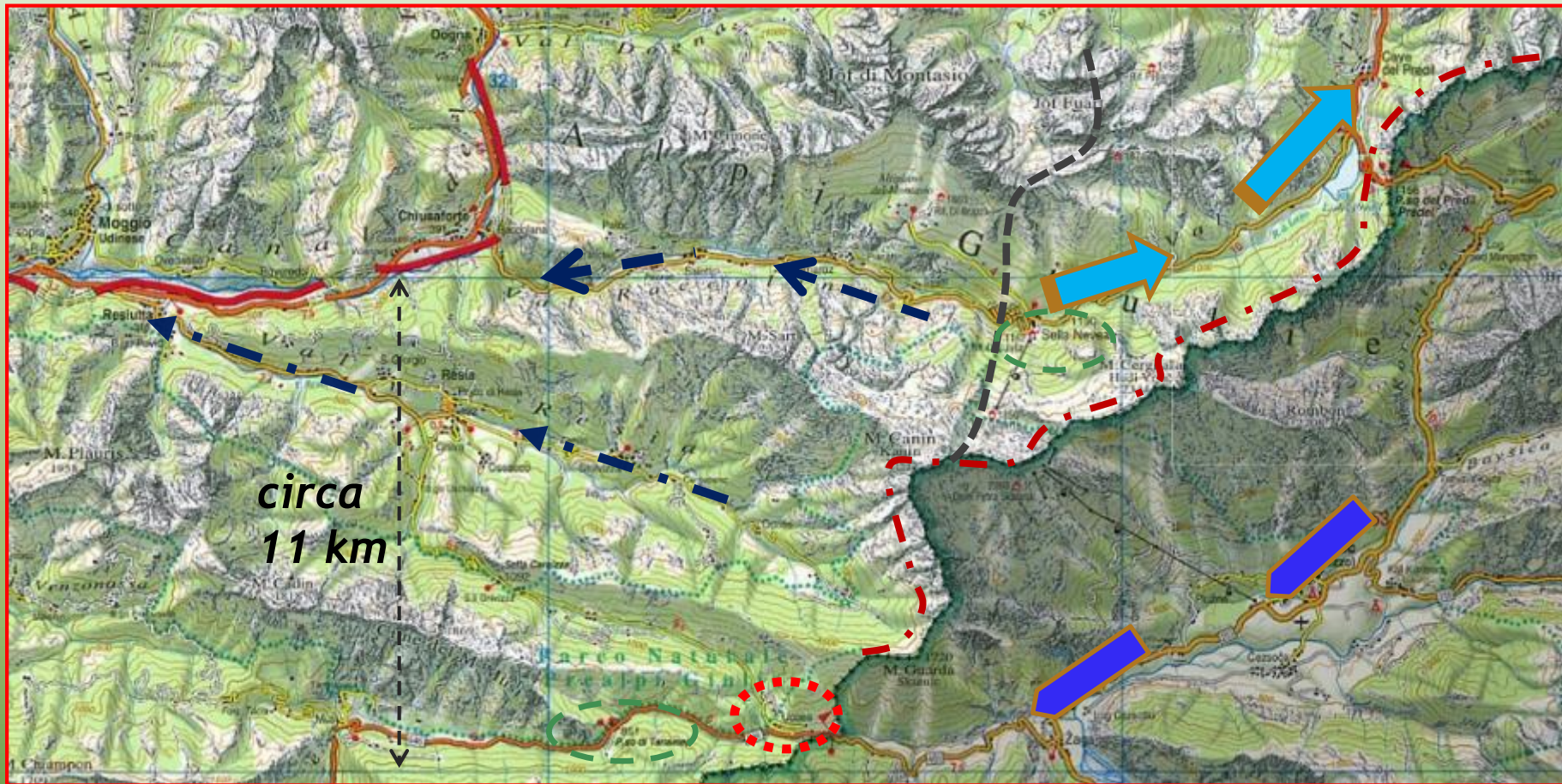




- Massiccio montuoso al confine tra FVG e Slovenia, a circa 150 km di strada da Trieste. In linea d'aria sono circa 80 -85 km
- Altezza max sul livello del mare: 2582 m
- NON è il monte più alto del Friuli Venezia Giulia







*Carta stradale edita dalla Tabacco: scala 1:150.000*

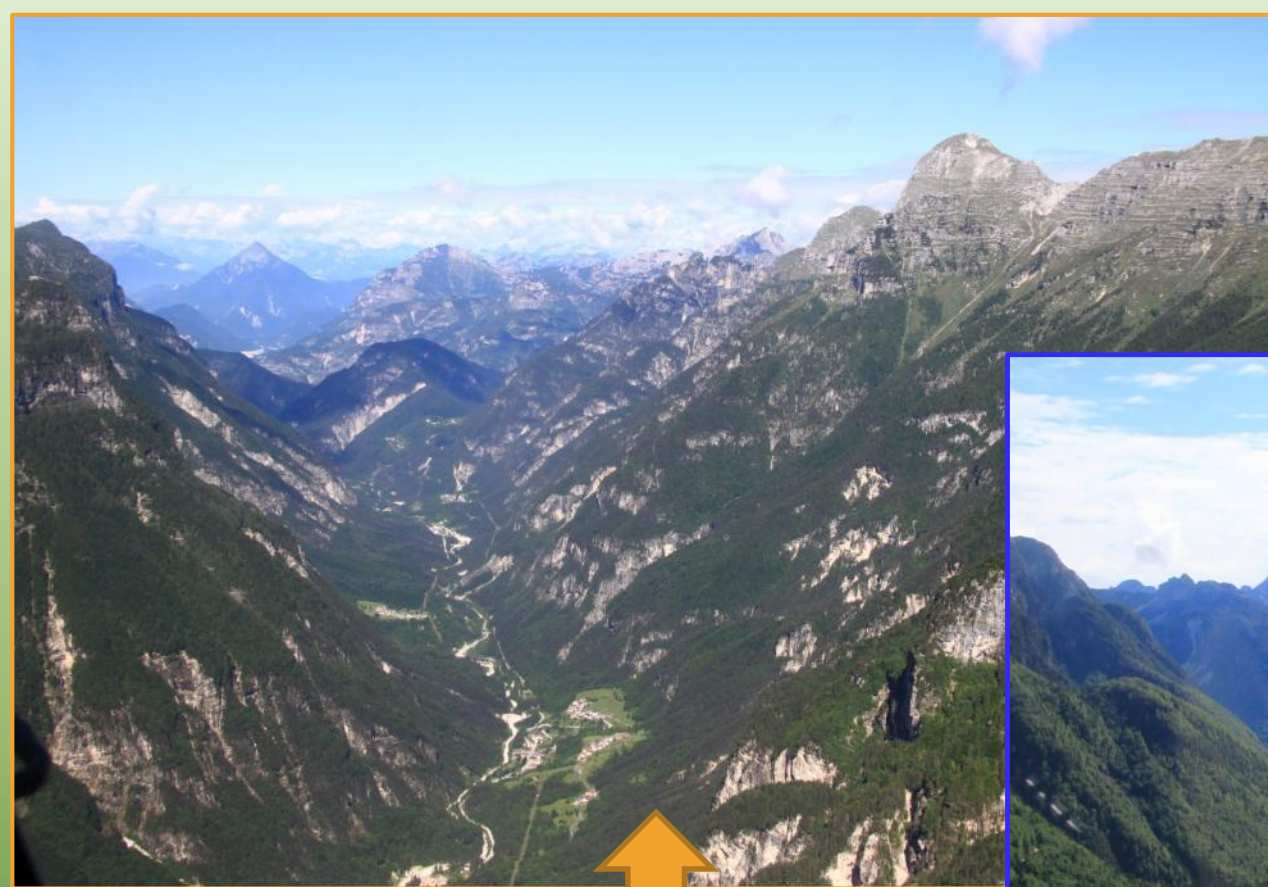
Le linee azzurre rappresentano il reticolato geografico:  
meridiani e paralleli

Spartiacque morfologici e geologici:

4 valli: Resia, Raccolana (affluenti del Tagliamento), Isonzo, *Rio del Lago*  
Bacino idrografici: Adriatico e *mar Nero*



+ Val Resia,  
valle dell'Isonzo



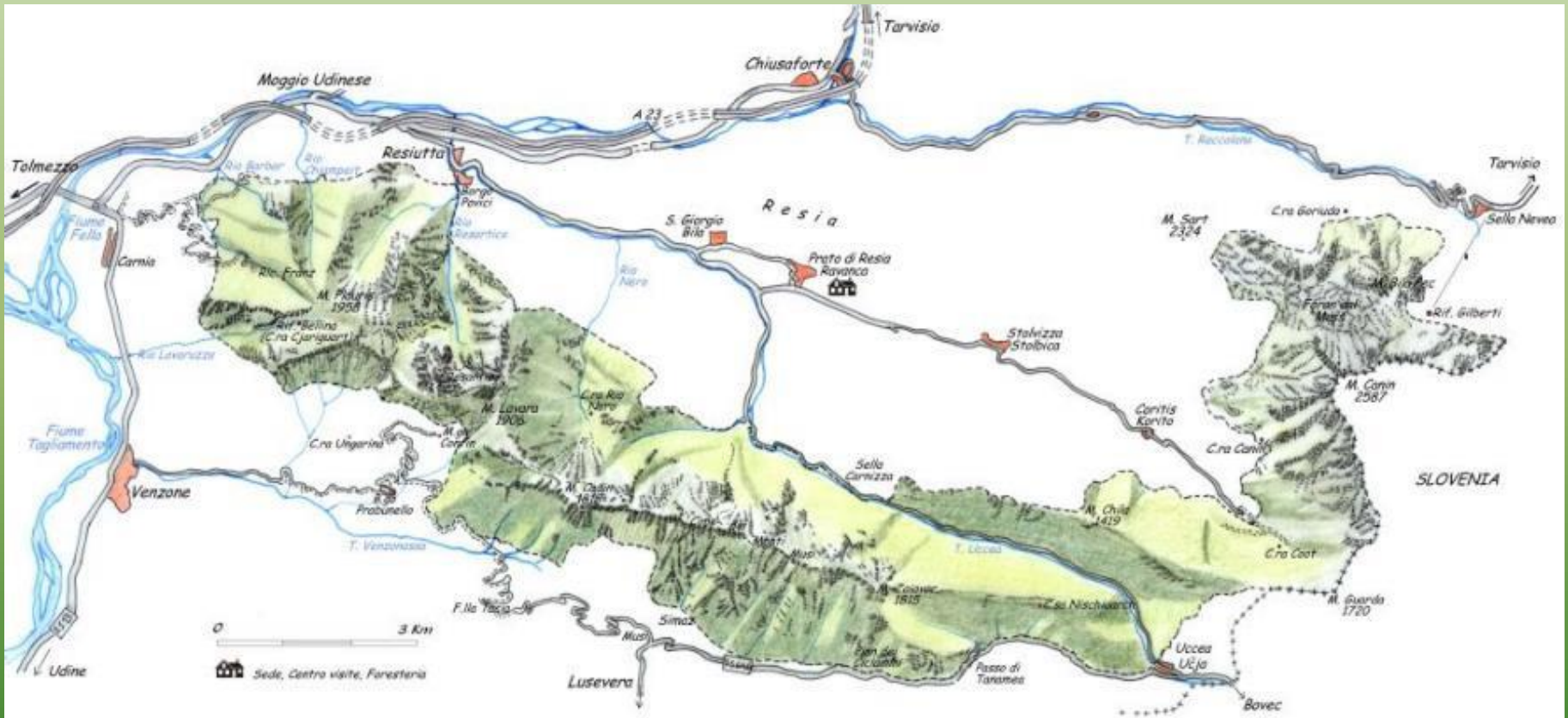
Val Raccolana  
(Fella, Tagliamento, *Adriatico*)



Val Rio del Lago  
(Gail, Drava, Danubio, *Mar Nero*)



# Parte del Canin è compreso nel Parco Naturale Regionale delle Prealpi Giulie



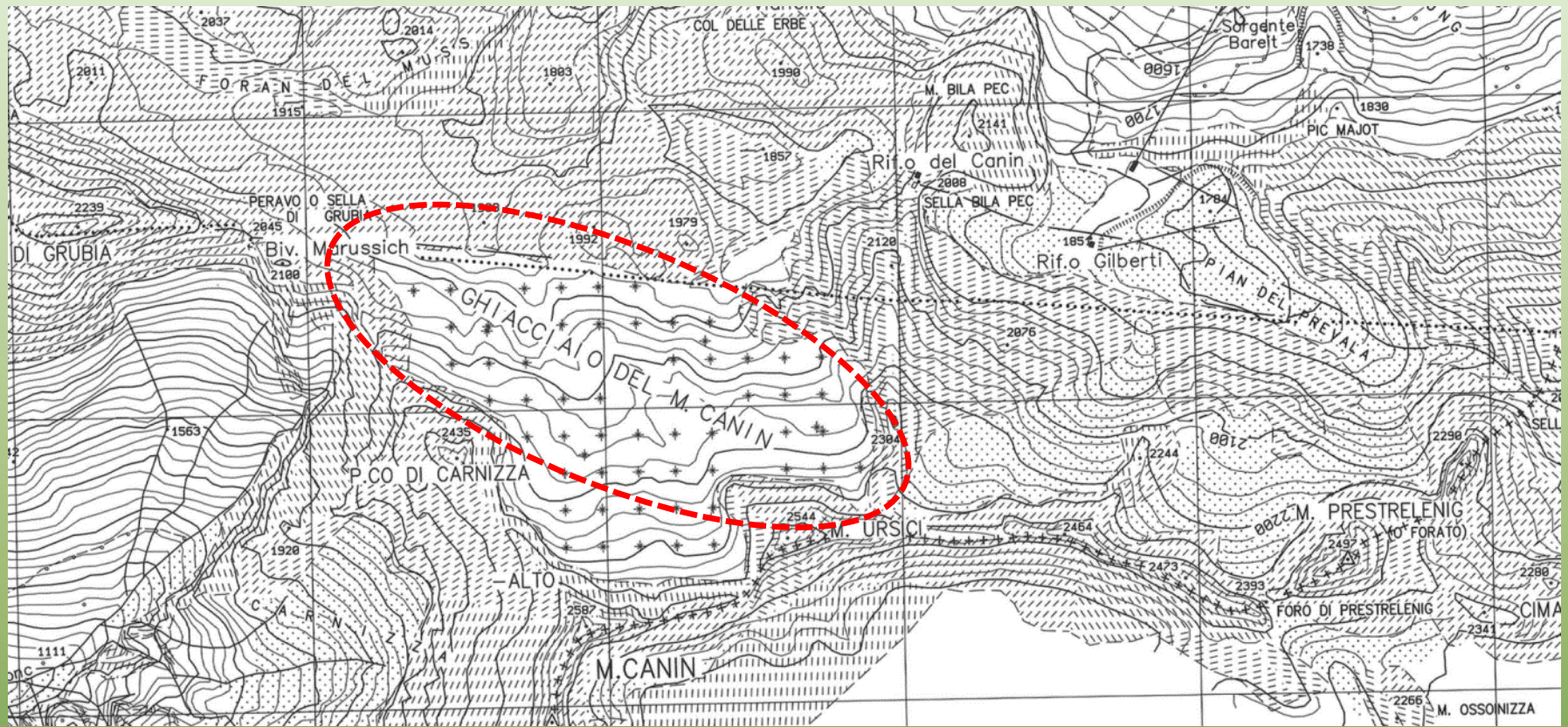
Notate lo strano perimetro..





Carta topografica: tavoletta IGM  
scala 1 : 25.000





Carta Tecnica Regionale...scala 1 : 25.000:

Carta digitale

1 cm sulla carta = 250 m, anno 2000

Voli: 1988-89, 1998, restituzione grafica: 2002

Le linee rappresentano il reticolato chilometrico: distanza 1 km





CTR scala 1 : 5.000: 1 cm sulla carta = 50 m, anno 2000  
Voli: luglio 1999

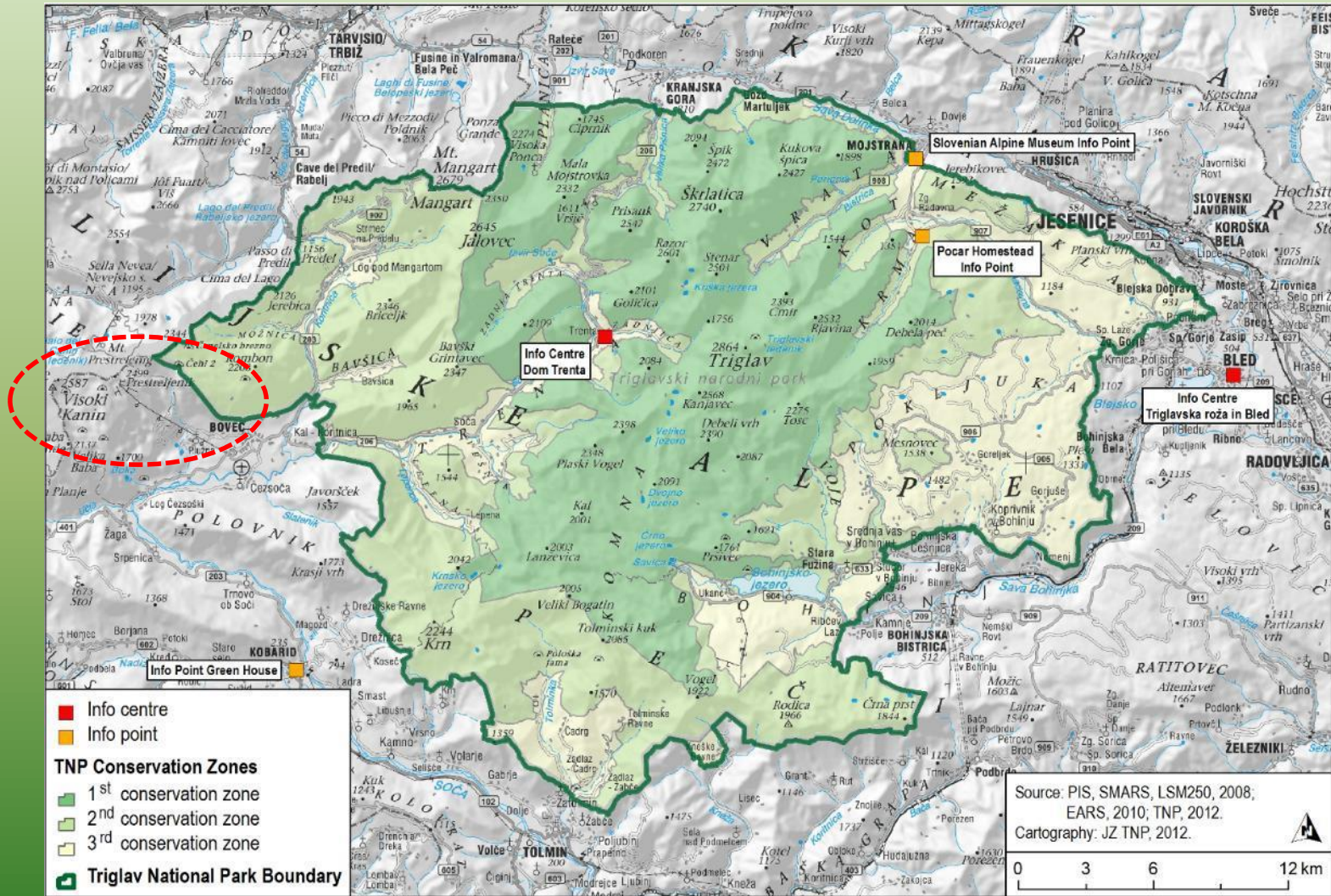




Google: Immagine da satellite  
in giallo: confine Italia-Slovenia in verde: limite del **Parco delle Prealpi  
Giulie** Scala ???



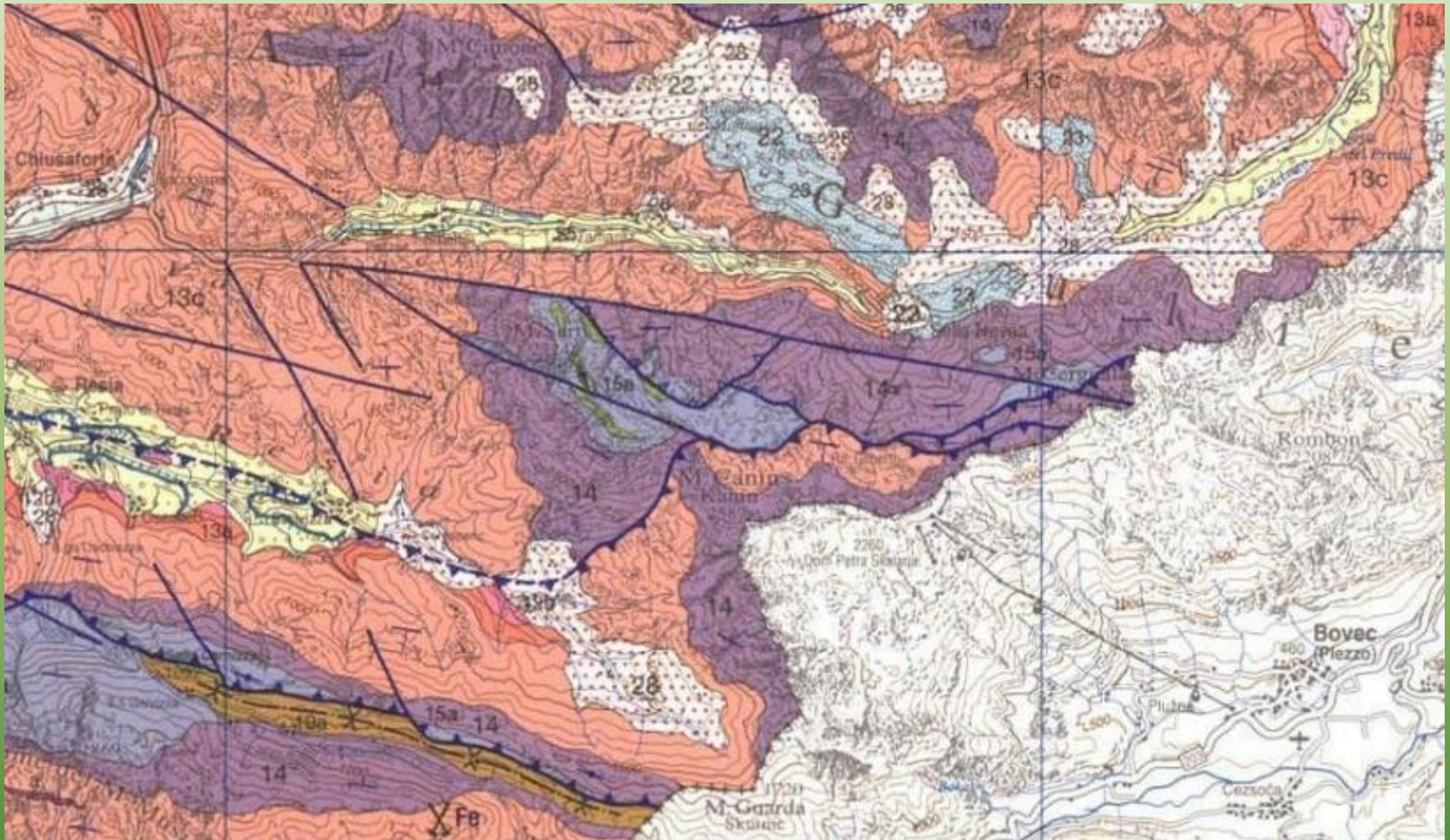
# Parco nazionale del Tricorno (SLO)



## Triglavski Narodni Park (TNP)

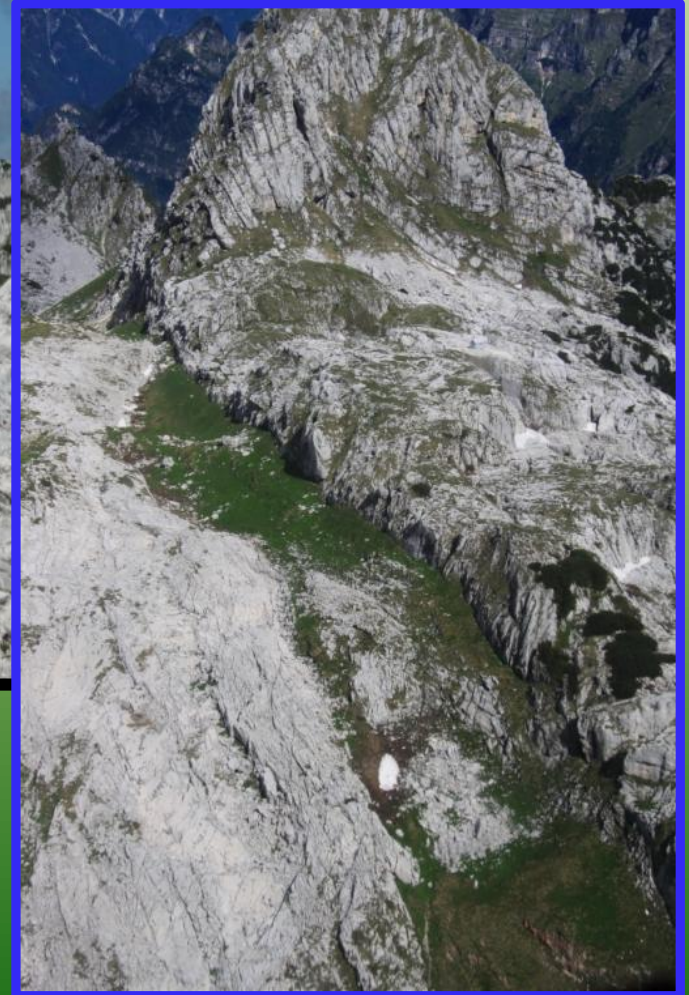
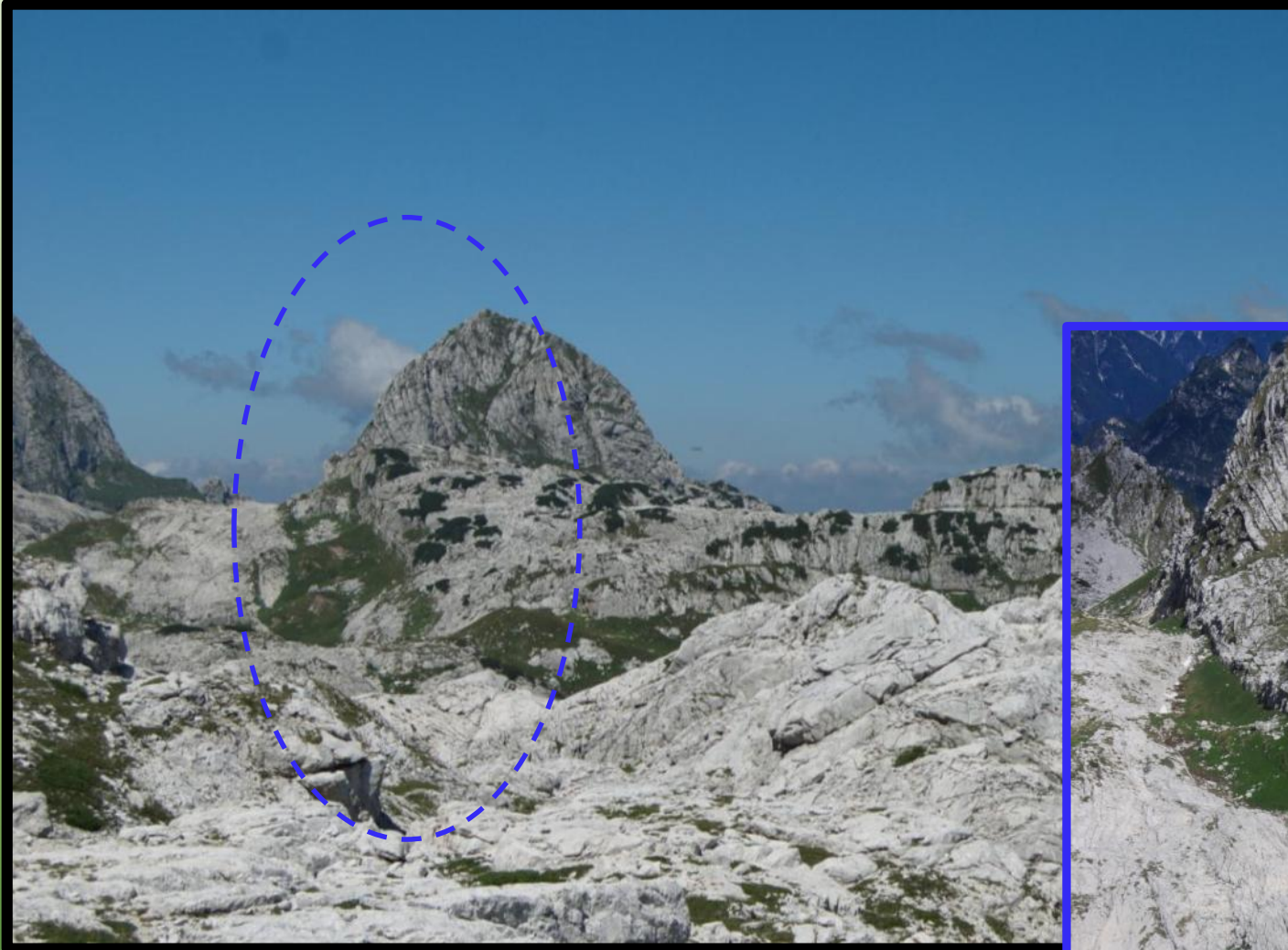


# Carta geologica



Ogni colore rappresenta una formazione. Ovvero una roccia (*calcare*, *dolomia*, arenaria, granito) che ha un'età (Giurassico, Cretaceo), ben definita. Segnate anche le faglie (stranamente in blu)





Un muro, una scarpata subverticale  
Scarpata di faglia  
Lunga questa linea le rocce si muovono durante  
I terremoti

2016-2017

GFG-STAN



# Rocce stratificate e deformate: pieghe





# Paesaggio glacio-carsico









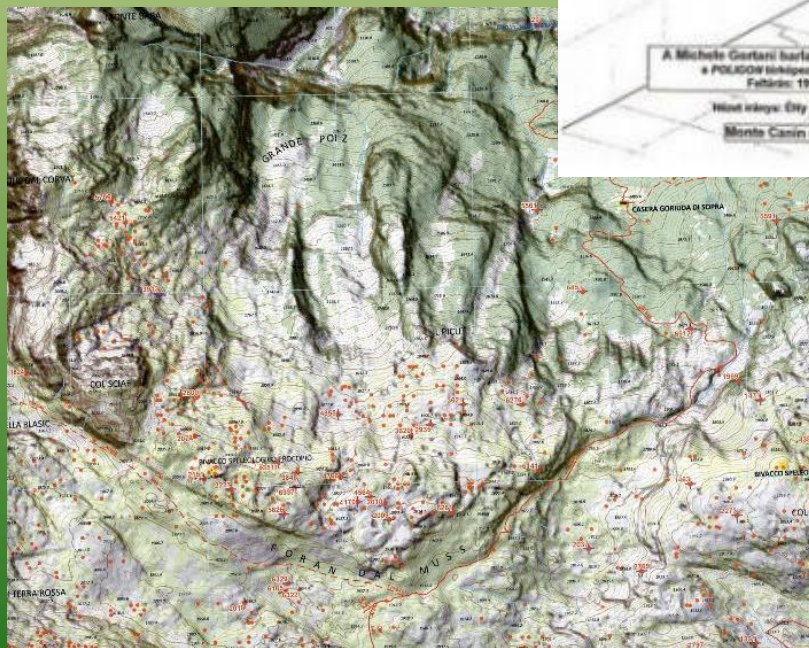
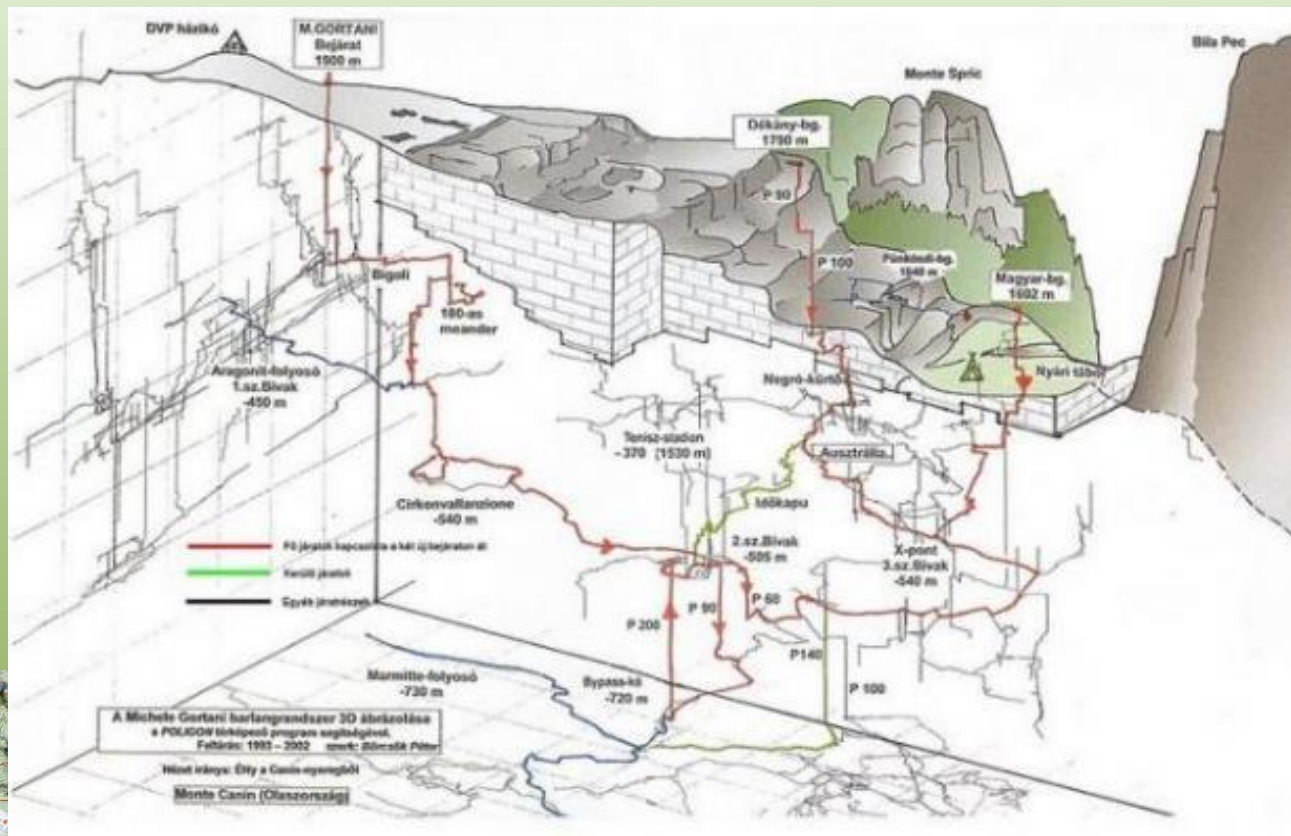
# Depressione carsica con inghiottitoio











Complesso «Col delle Erbe»: 40 km di  
 estensione per 880 m di profondità  
 Complesso «Foran del muss»: 14 km, 1100  
 m di prof., 24 ingressi  
 20 grotte con prof > 500,  
 In Slovenia 4 grotte > 1000  
 NB Mammout -Flint Vabs > 600 km  
 Grotta Krubere, Abkhazia, Georgia: 2100





Il sifone nella Sala del campo dell'Abisso I.ed Zeppelin (foto P. Manca).



Abisso Comici: ramo degli inglesi, oltre la galleria allagata (foto M. Tavagnutti).



G

Pozzo-cascata su singola discontinuità nella Grotta D.P. (foto G. Casagrande).



morfologie  
carsiche epigee







Fossili: *Megalodon gumbeli*, bivalve, fossile guida del Norico, piano del sistema Triassico (circa 200-215 ma)  
Organismo marino

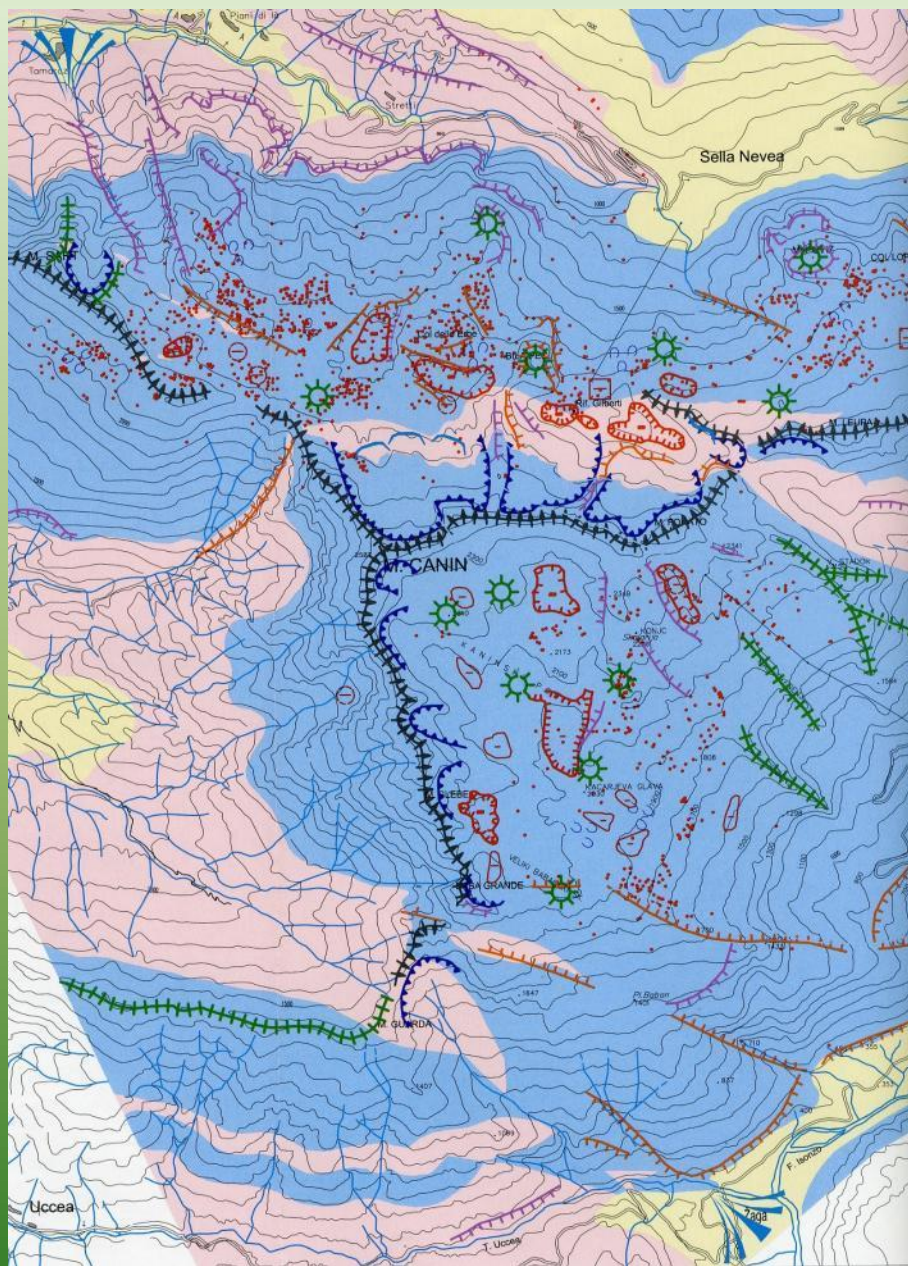




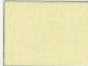








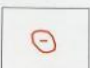








## Paleocarsismo: emersione e alterazione



# Carta morfologica



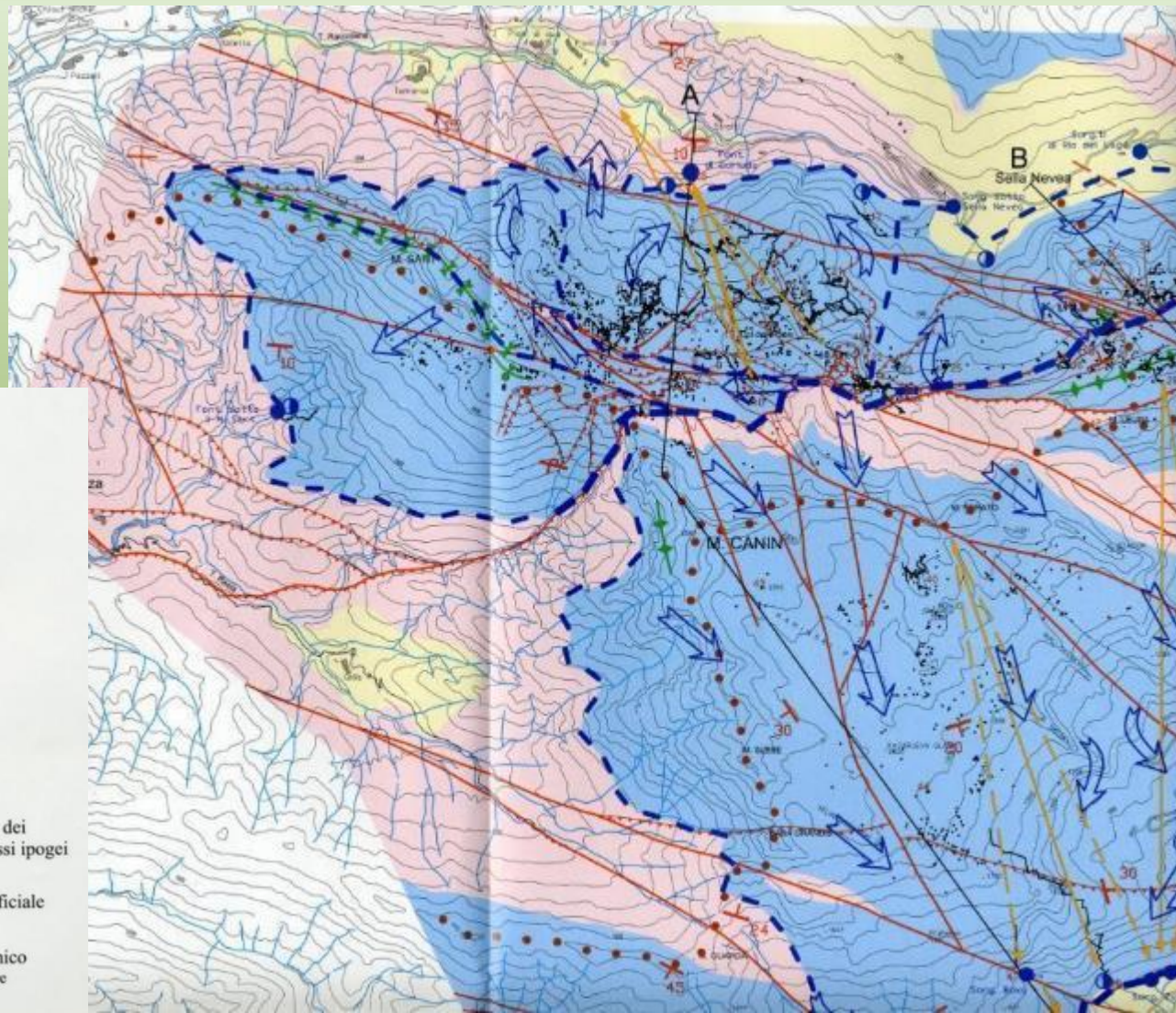
## LEGENDA

	Depositi quaternari		
	Rocce non carsificabili	}	L'acqua scorre
	Rocce poco carsificabili		
	Rocce molto carsificabili		
	Cuesta		Rilievo residuale
	Cresta		Depressione di origine strutturale, glaciale e/o carsica
	Scarpata di faglia o di linea di faglia		Dolina
	Scarpata		Dolina di crollo
	Circo glaciale		Dolina di suffusione
	Rocce montonate		Ingresso di cavità
	Cordone morenico		Conoide

Forme carsiche, glaciali, e forme legate alla tettonica



# Carta idrogeologica



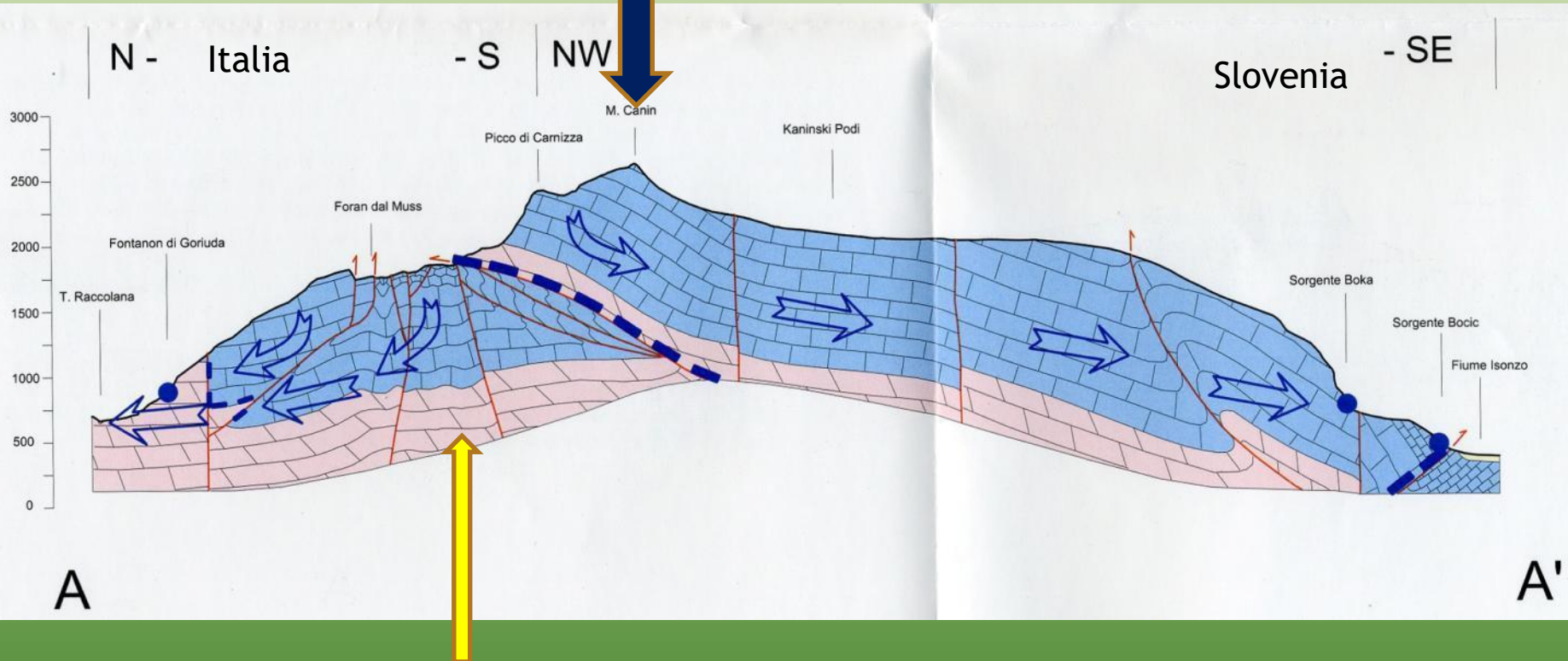
## LEGENDA

	Depositi quaternari permeabilità da media ad alta		Rocce non carsificabili permeabilità bassa
	Rocce poco carsificabili permeabilità media		Rocce molto carsificabili permeabilità da elevata a molto elevata
	Sorgente		Ingresso di cavità
	Sorgente temporanea		Pianta schematica dei principali complessi ipogei
	Prova con traccianti		Spartiacque superficiale
	Prova con traccianti (invalimento in tracce)		Lineamento tettonico a) principale b) minore
	Principale direttrice di flusso sotterraneo		Asse di piega
	Limite idrogeologico		Giacitura della stratificazione
	Limite idrogeologico labile		

Dove va l'acqua ? Da dove esce dalla roccia



# Spartiacque morfologico ( e confine)



Spartiacque idrogeologico

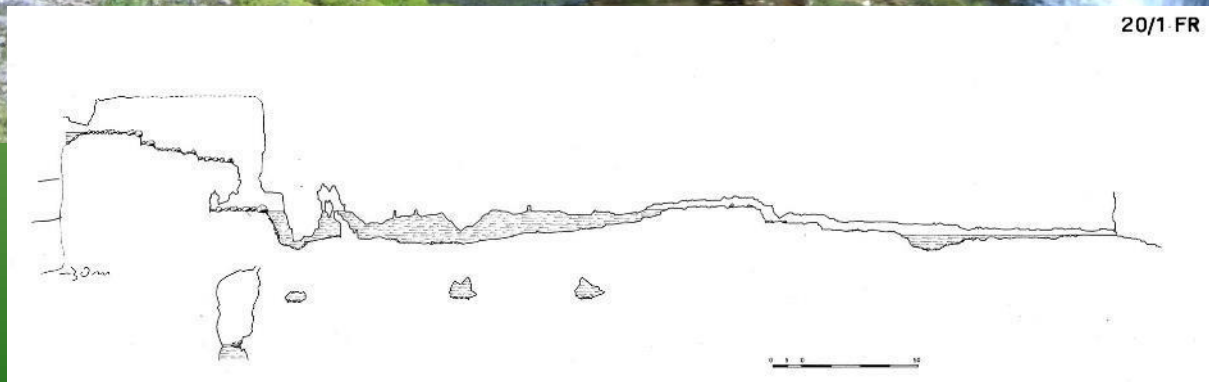
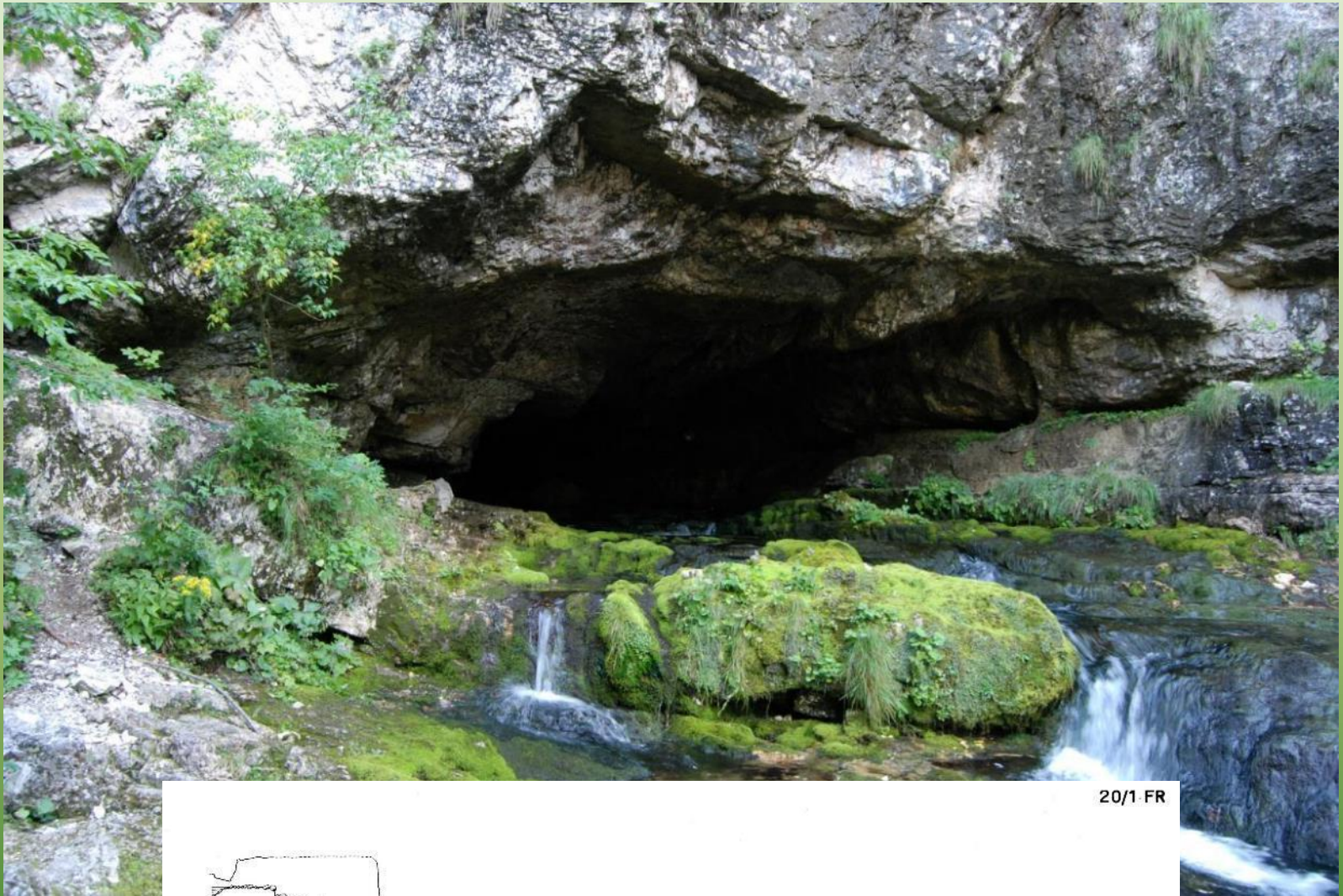
Le strutture geologiche condizionano  
Il comportamento delle acque



Fontanon  
Di  
Goriuda  
(Val Raccolana)  
risorgiva carsica delle  
acque che attraversano il  
Canin





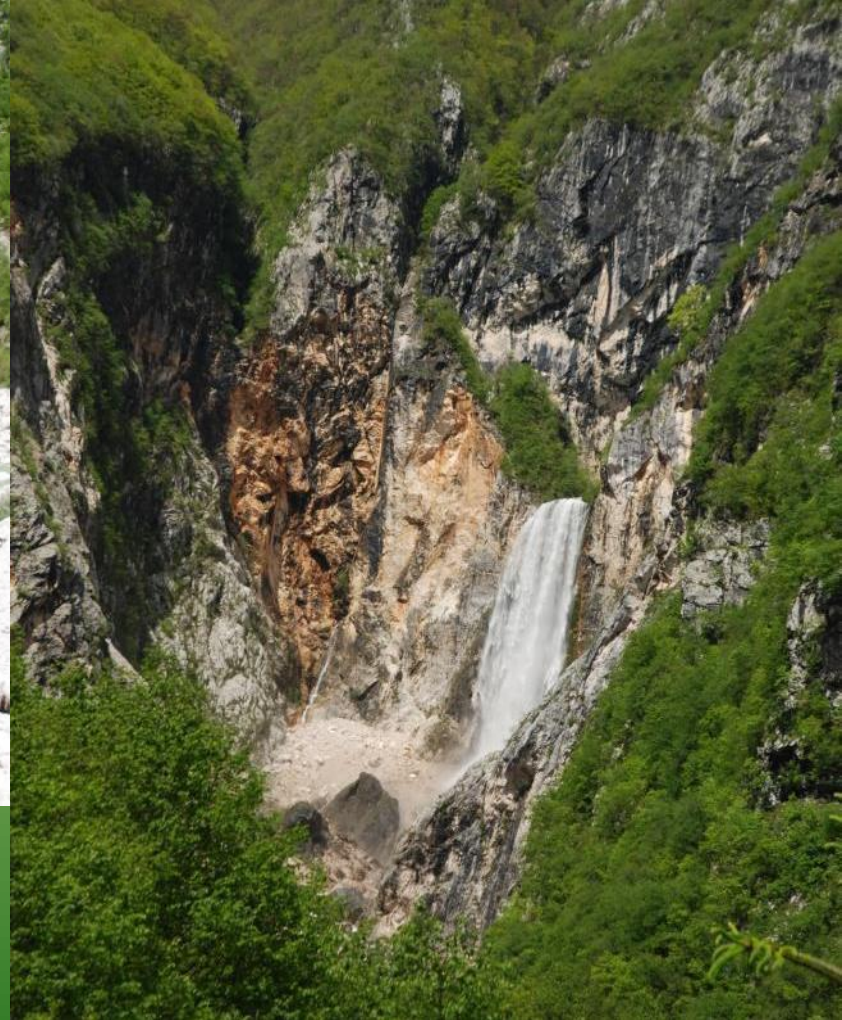




# Il Fontanon è In parte visitabile







Sorg. Boka, Bovec, Slovenia,  
valle dell'Isonzo (Soca)





Il ghiacciaio (o glacionevato) a quota più bassa delle Alpi..perchè ??

2016-2017

GFG-STAN

31





Deposito morenico





2012-2013

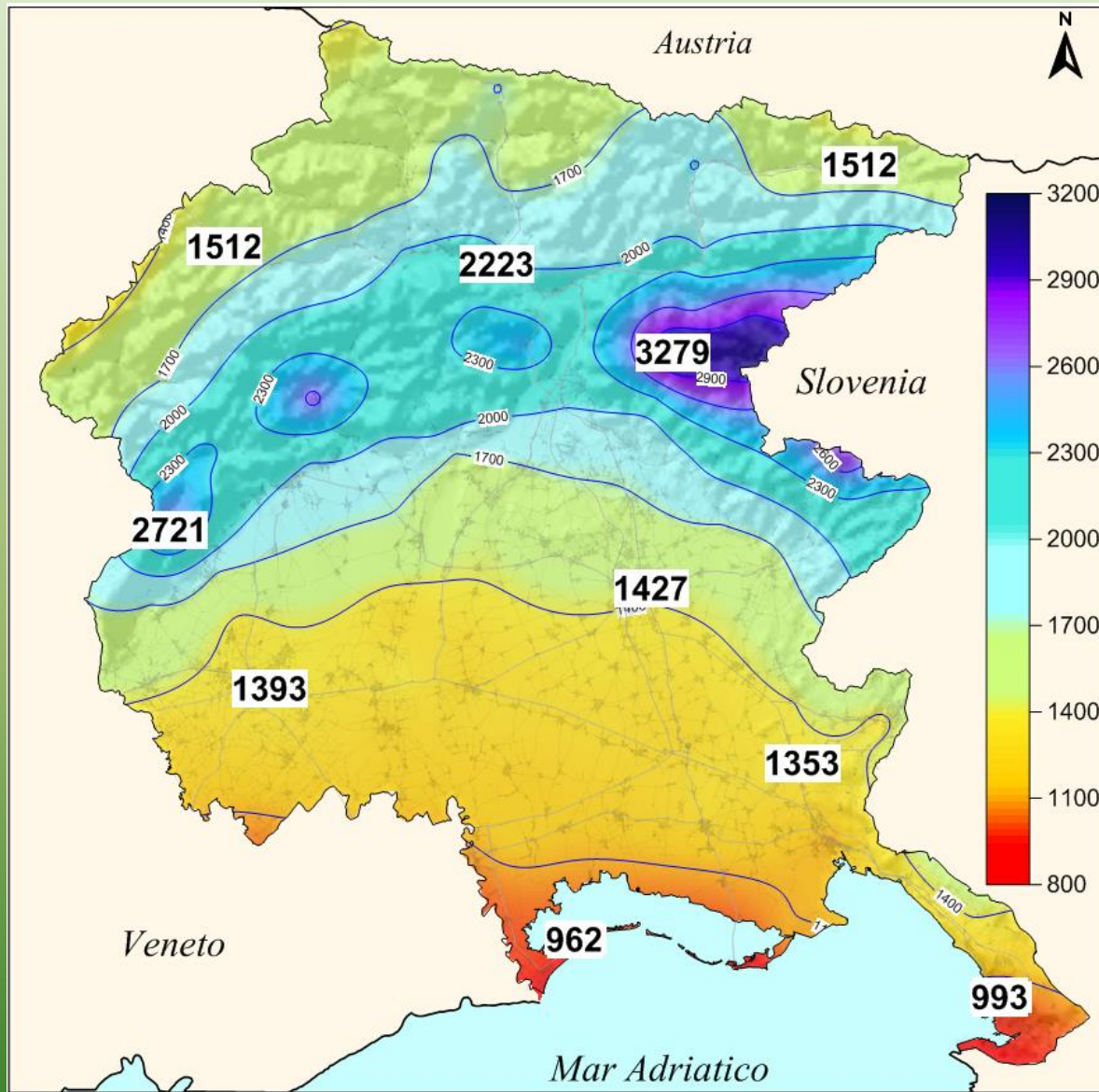
GFG-ST



Trimline, rocce  
montonate,  
strie glaciali

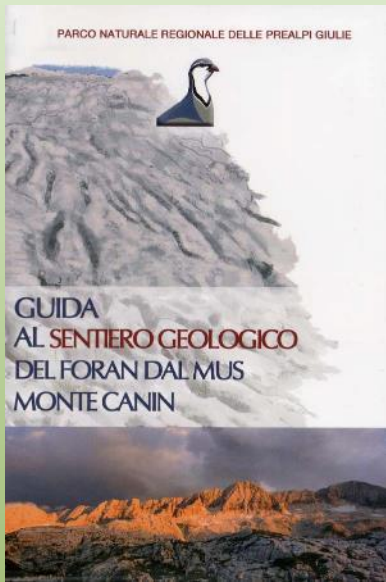






## Piovosità media 1961-2013







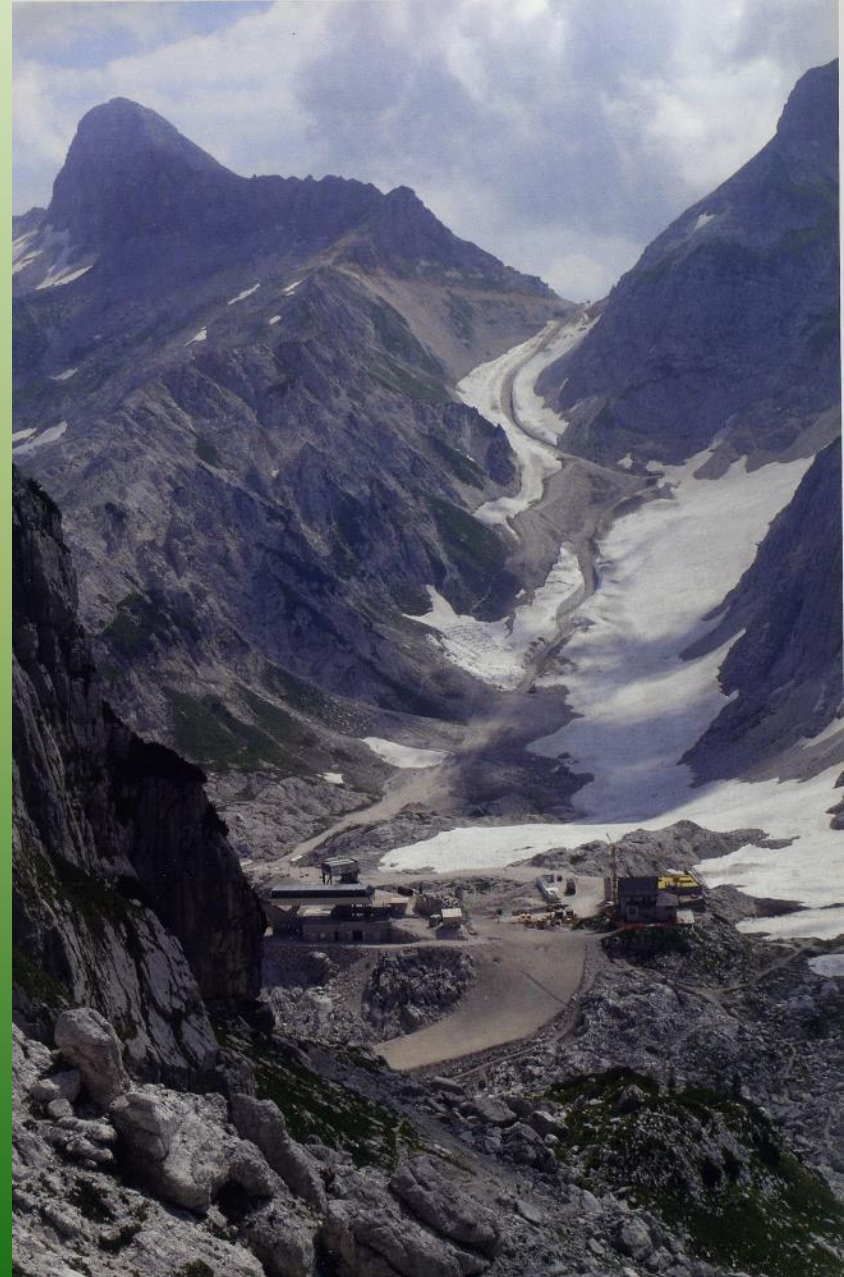
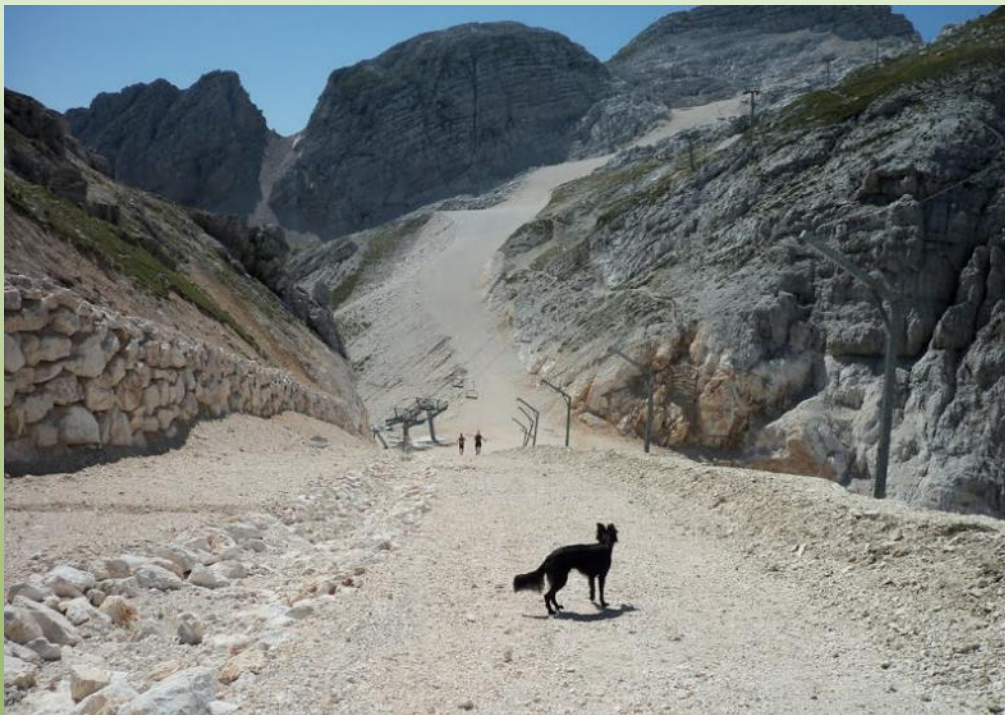
Alcuni dei luoghi che avete visto  
sono GEOSITI

«località o aree con caratteristiche  
geologiche di intrinseco interesse, tali  
da permettere la comprensione della  
storia della Terra, delle sue rocce,  
minerali, fossili e paesaggi”

ma fuori dal parco..



# Conca e Sella Prevala







«strumento» per il distacco programmato delle valanghe  
Inserito in un pendio con karren