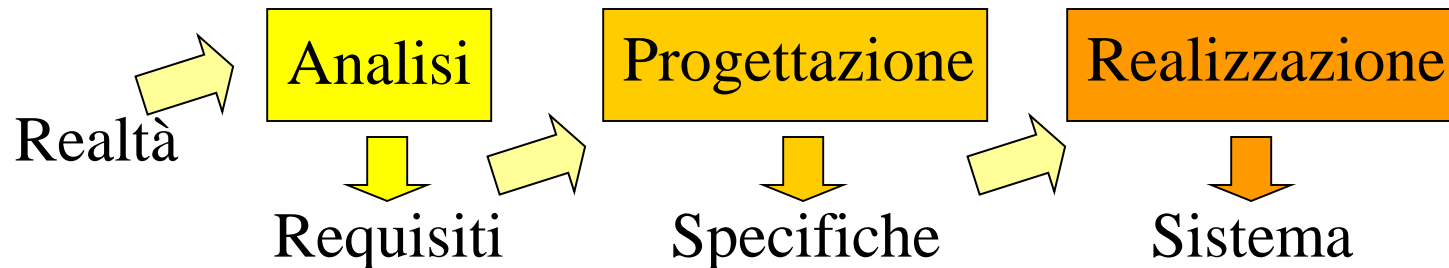


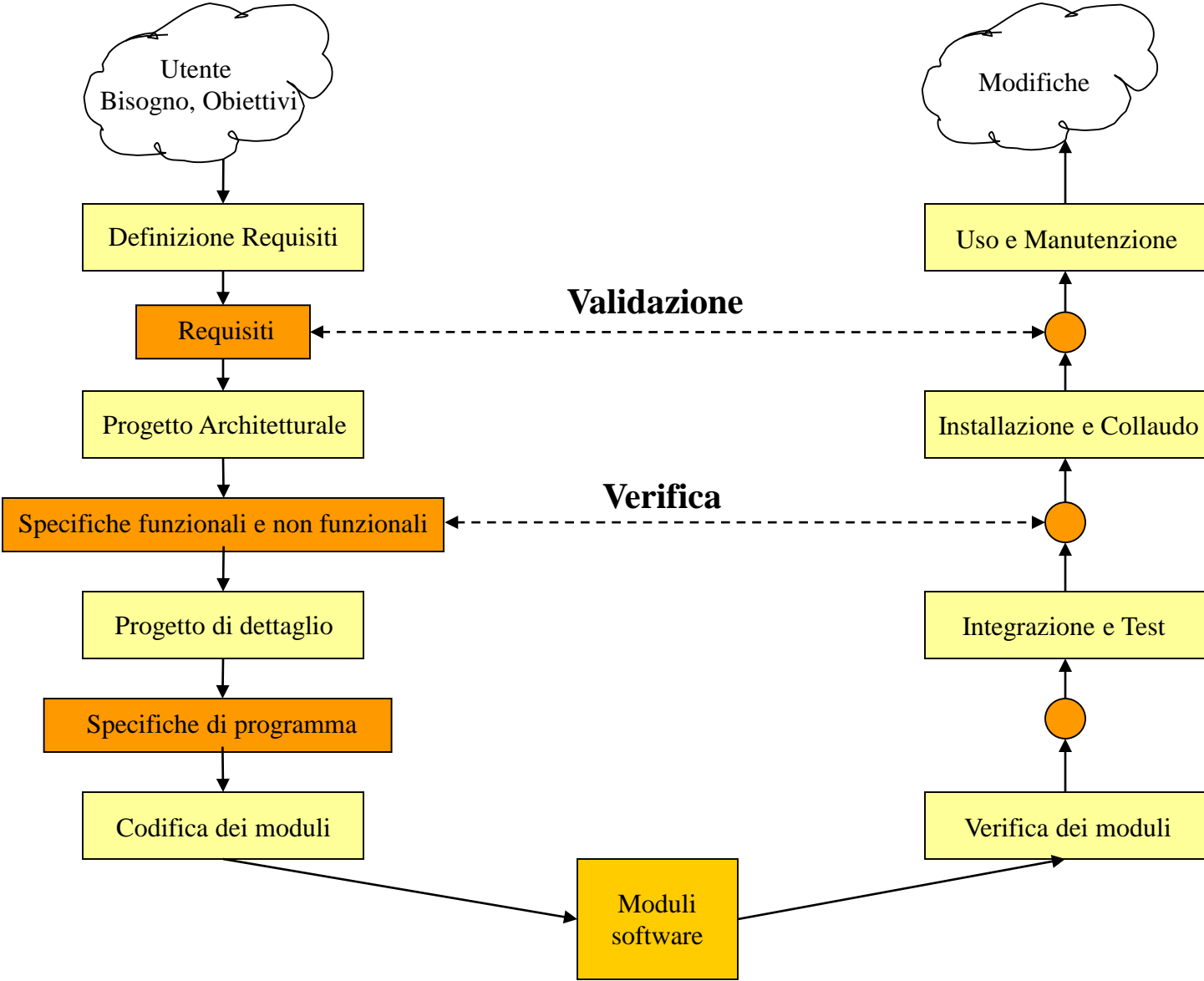
Modelli per lo sviluppo del software

- Consideriamo un modello della fase di sviluppo del software
- Un modello è una formalizzazione di una realtà, una prospettiva attraverso la quale guardare e descrivere un fenomeno con un certo grado di precisione

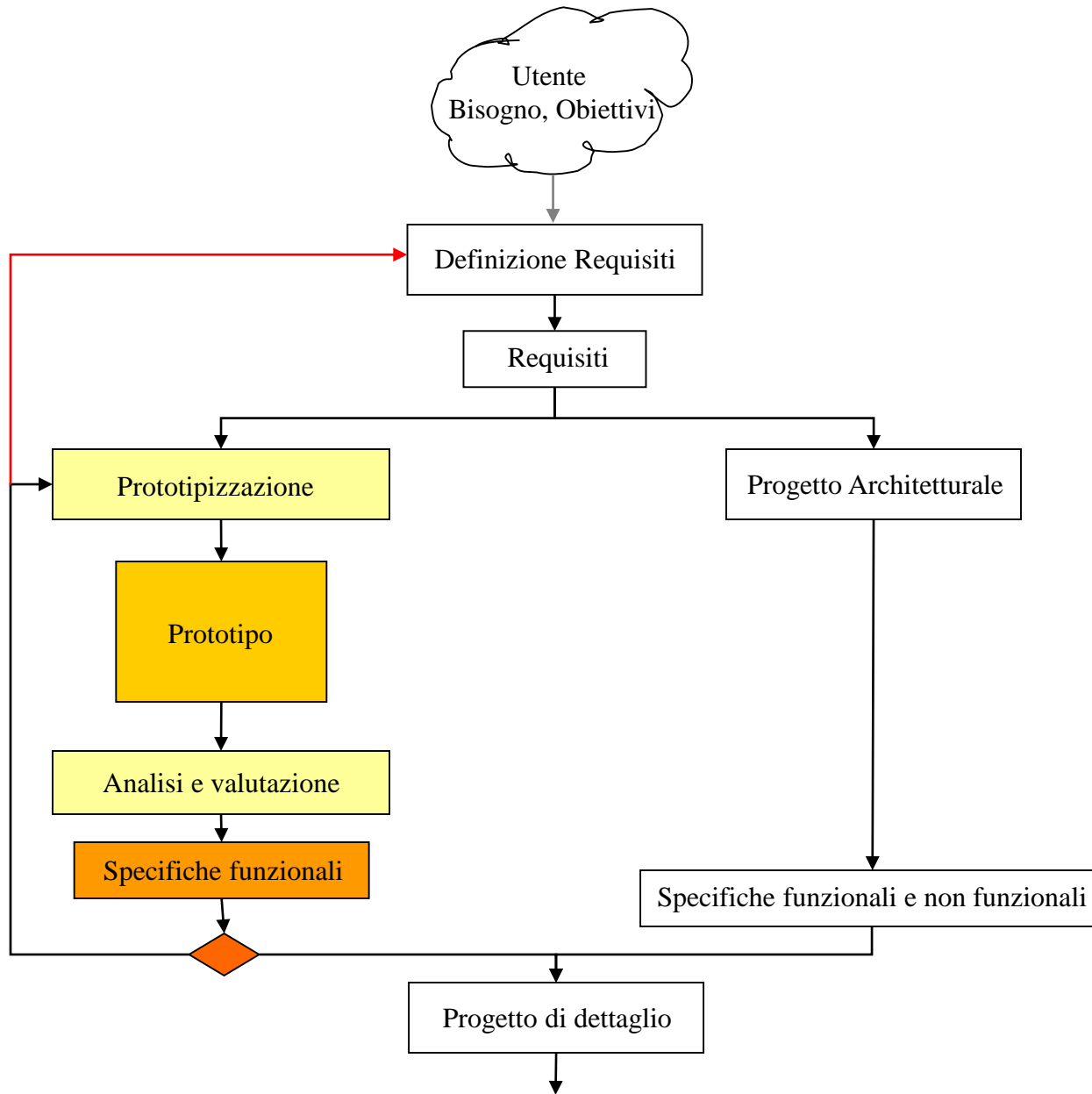


- Nel nostro caso la Realtà sarà soggetta ad una attività di Analisi, che produrrà dei Requisiti utili alla Progettazione, che esprimerà delle Specifiche necessarie per l'attività di Realizzazione del Sistema finale
- Il modello che analizziamo si chiama Modello a Cascata

Modello a Cascata



Ciclo di Prototipizzazione (integrato nel Modello a Cascata)



Ciclo di vita dello sviluppo Agile

