

Le sfide allo stato sociale



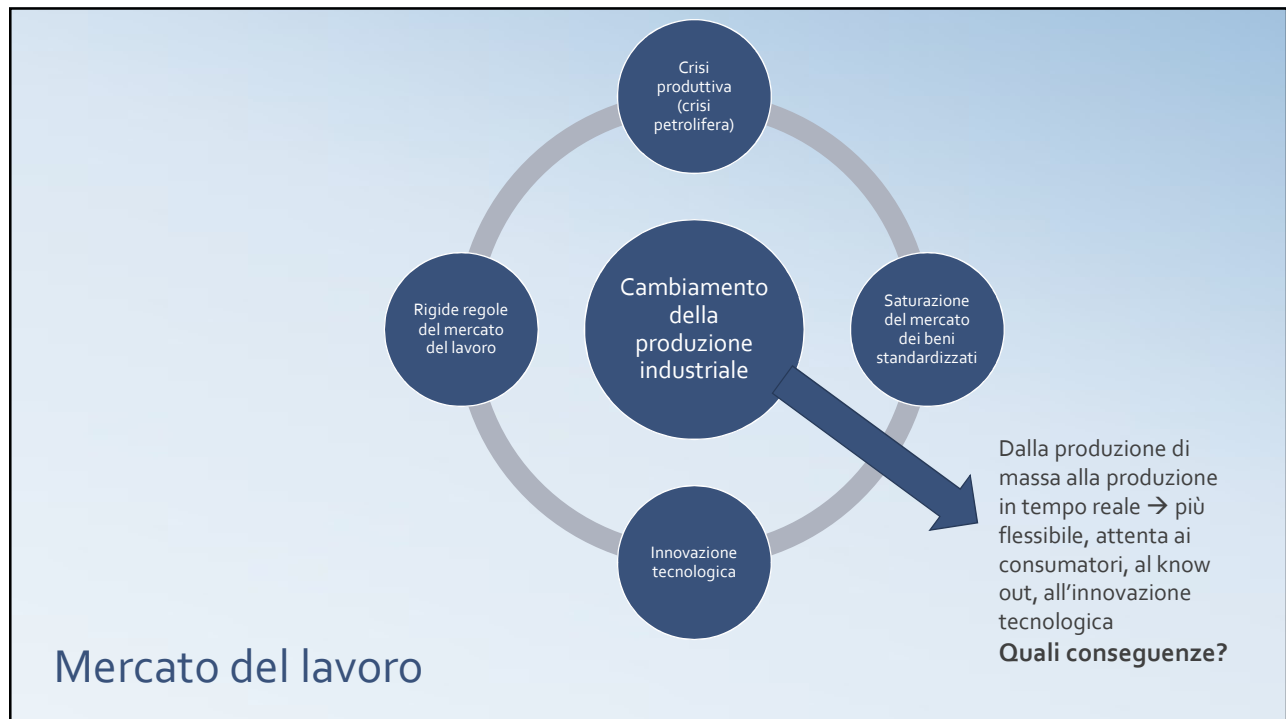
- Nuovo scenario economico e produttivo: il mercato globale
- Trasformazioni demografiche
- Vulnerabilità sociale

Le sfide allo stato sociale

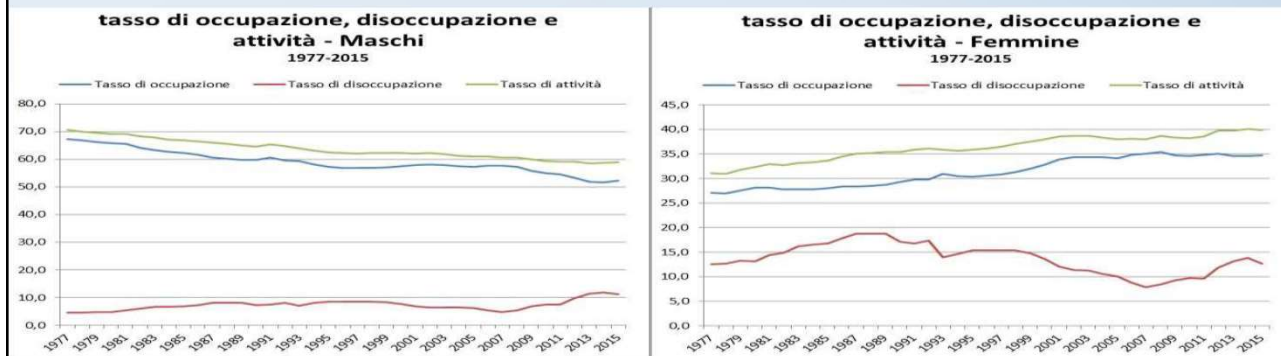
Nuovo scenario economico e produttivo

- Mercato globale: le dinamiche economiche e produttive sfuggono alle regole poste dagli Stati nazionali
- Nuovi attori transnazionali (es. multinazionali)
- Non si trasferiscono all'estero solo i prodotti, ma anche i fattori di produzione (= capitale, mezzi di produzione, lavoro)
- Lo Stato non riceve le entrate derivanti dal fisco

↓
Mancano risorse per il sistema di welfare

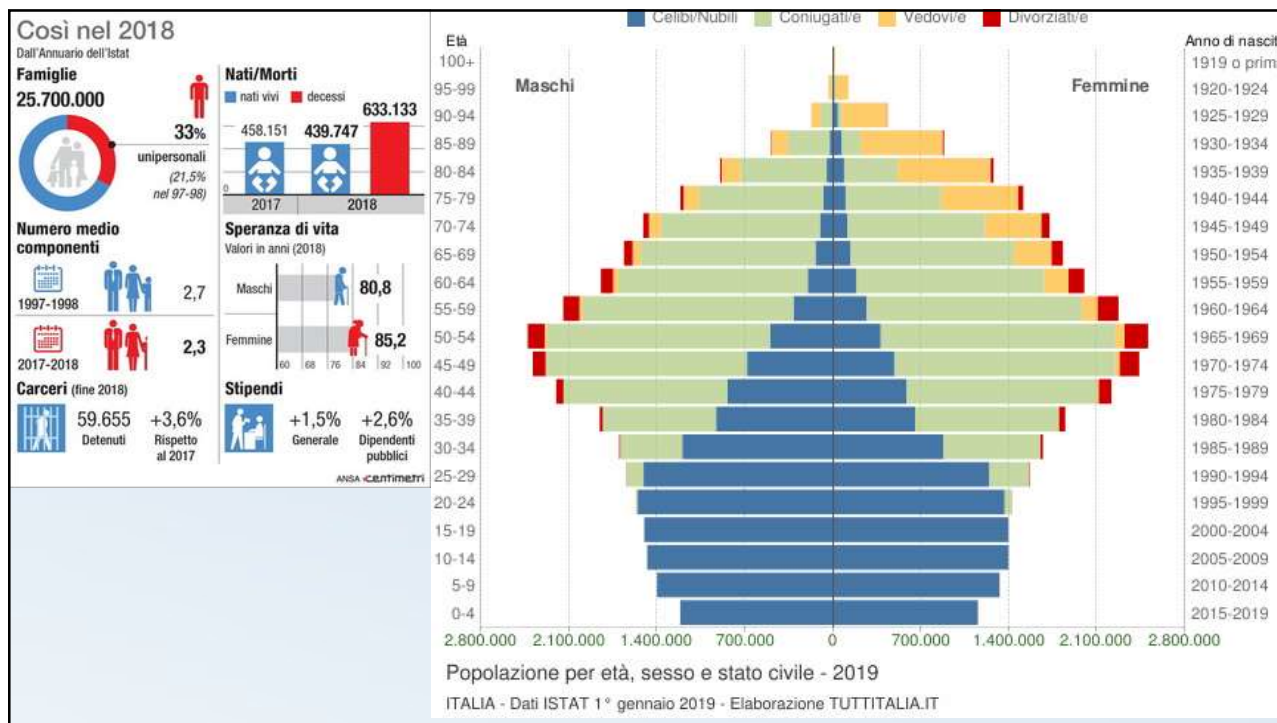


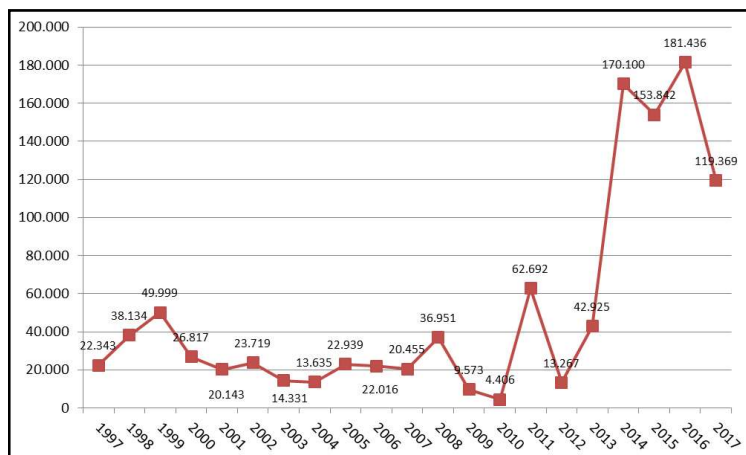
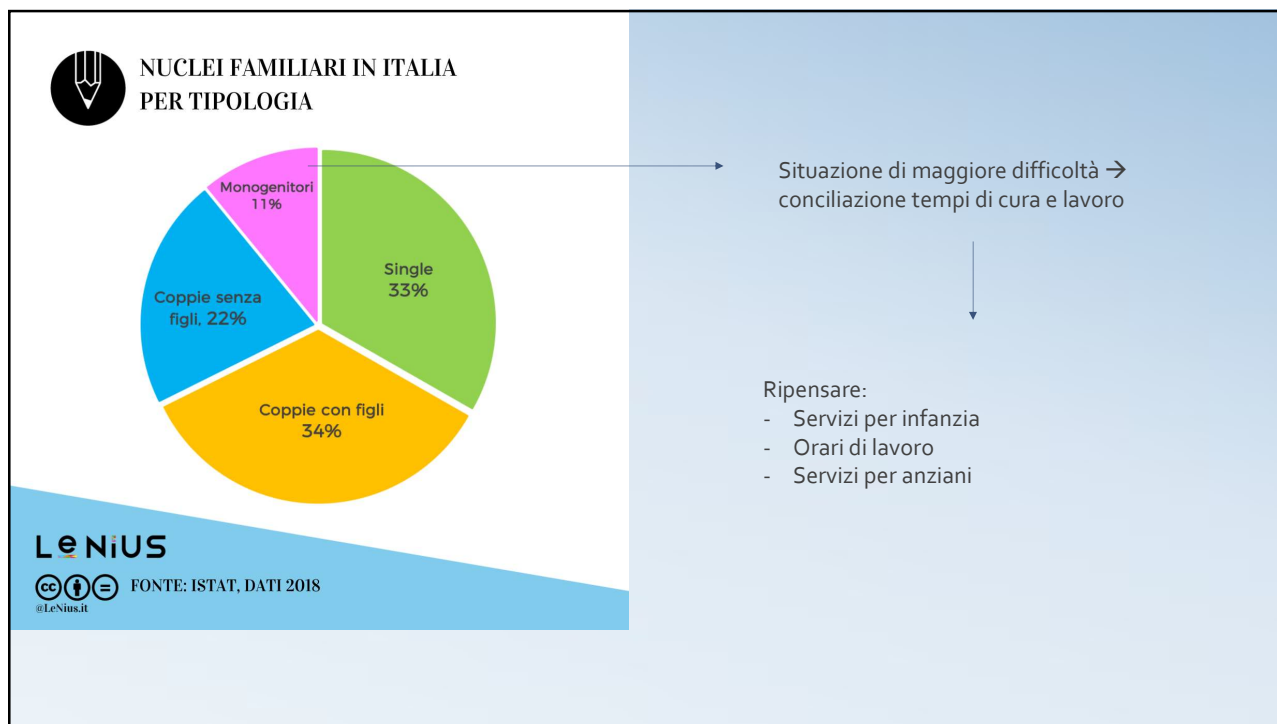
- Conoscenze tecniche approfondite
- Capacità di acquisire nuove competenze
- Dalla massa di manodopera → forza lavoro qualificata che esclude chi ha basse competenze e poca esperienza professionale
- Come cambia la popolazione attiva? Aumenta la forza lavoro dopo baby boom e ingresso la forza lavoro femminile



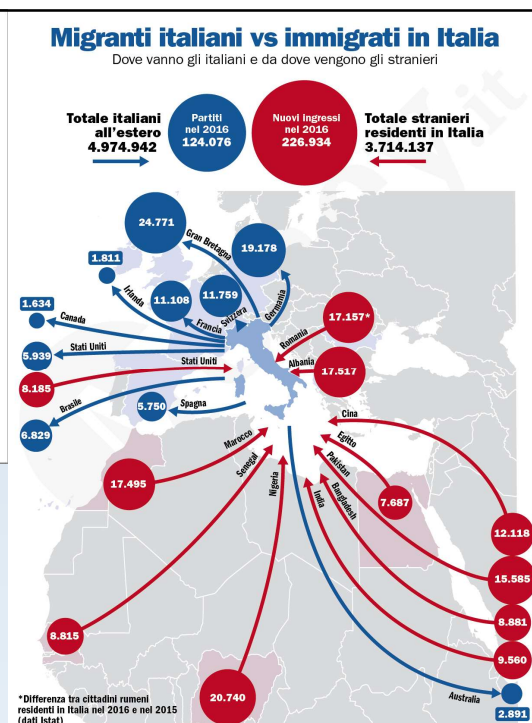
- Disoccupazione dipende da:
- Domanda = trasformazione economico-produttiva
- Offerta correlata ai processi demografici e culturali







I flussi migratori



- Anni '50-'60:
- direttrice sud-nord → migrazione di manodopera dai Paesi del Mediterraneo verso gli Stati del nord
- Migrazione dai Paesi ex colonie verso i Paesi coloniali → prime politiche rivolte agli immigrati
- Anni '70: cala la richiesta di manodopera straniera → migrazioni per ricongiungimento familiare = stabilizzazione degli immigrati
- Fine anni '80 inizio anni '90: crollo del muro di Berlino → nuova ondata migratoria ... quali differenze?

Le fasi dei flussi migratori

- In passato l'immigrazione era legata ad accordi tra Stati
- Anni '90 minor regolamentazione → flussi irregolari alimentati dai bisogni di cura delle famiglie dello Stato di accoglienza
- Problema di protezione sociale:
 - delle famiglie dello Stato di accoglienza
 - delle persone migranti → sistema di protezione pensato per i residenti



- Dalla protezione del dopoguerra alla destrutturazione delle carriere lavorative → centralità del **rischio**
- Autonomia e autodeterminazione sono minacciate dalla frammentazione dei percorsi lavorativi e dall'instabile redistribuzione delle risorse
- Società moderna → disuguaglianza
- Società postmoderna → vulnerabilità sociale → fenomeno multidimensionale

Vulnerabilità sociale



Esclusione sociale (Castel)