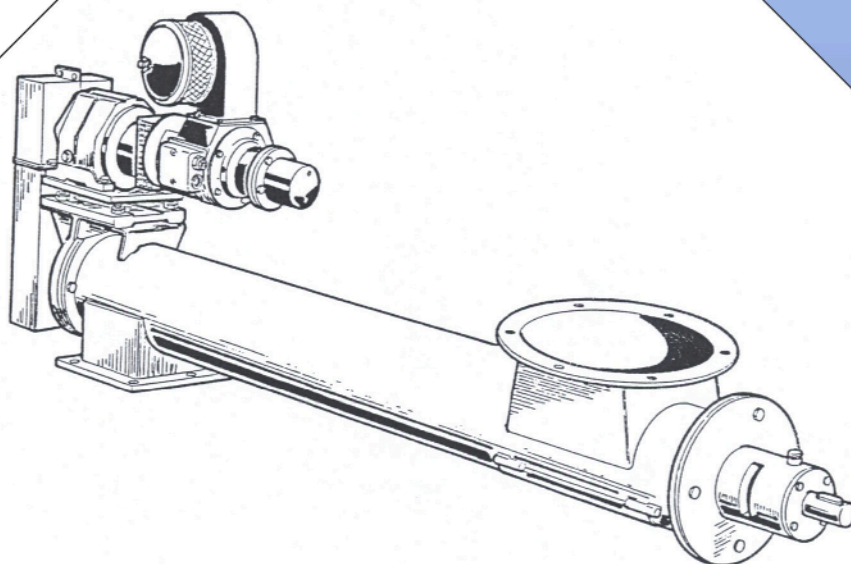


# FANSIDER

TRASPORTATORI A COCLEA  
DOSATORI STELLARI  
MESCOLATORI  
MICRODOSATORI

SCREW CONVEYORS  
DOSING FEEDERS  
MIXERS  
VOLUMETRIC MICRO BATCH FEEDERS



**“CT”**

**COCLEE TUBOLARI  
TUBULARS SCREW CONVEYOR**

## COCLEE TUBOLARI serie "CT"

Studiate per trasportare in continuo prodotti polverulenti, vengono costruite in cinque tipi di diverso diametro ( $\varnothing$  168 -  $\varnothing$  193 -  $\varnothing$  219 -  $\varnothing$  273 -  $\varnothing$  323).

Nella versione standard esse sono principalmente costituite da:

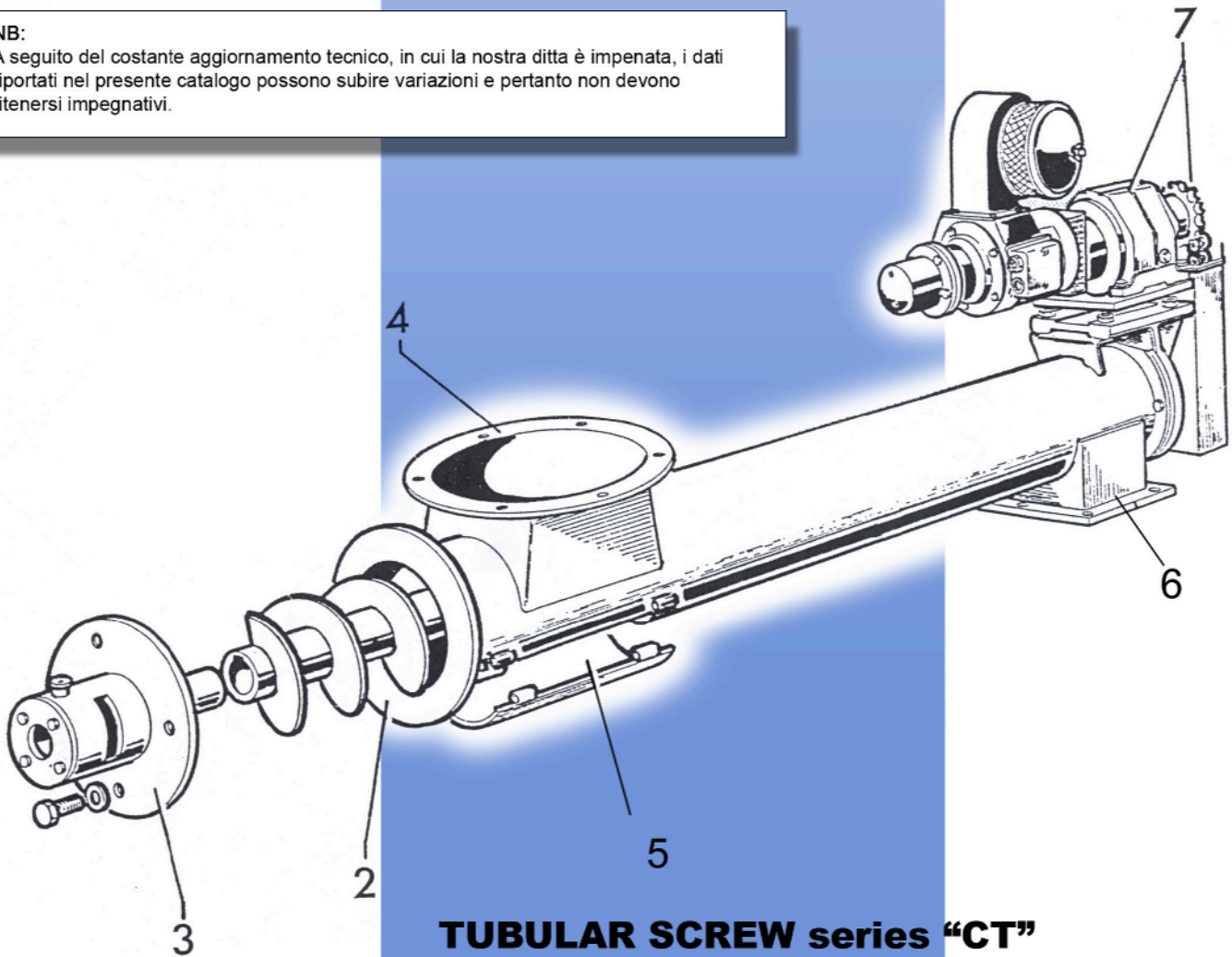
- 1 - Canale di trasporto in tubo di acciaio al carbonio
- 2 - Albero porta elica a spire elicoidali
- 3 - Supporti di estremità completi di cuscinetti e tenuta a lunga durata
- 4 - Bocca di carico
- 5 - Portello di ispezione sotto la bocca di carico
- 6 - Bocca di scarico
- 7 - Motorizzazione

Nel caso di coclee con lunghezza superiore a m. 4.00, esse vengono fornite con speciali supporti intermedi.

Per ogni caso ed applicazione speciale interpellate il nostro ufficio tecnico

**NB:**

A seguito del costante aggiornamento tecnico, in cui la nostra ditta è impegnata, i dati riportati nel presente catalogo possono subire variazioni e pertanto non devono ritenersi impegnativi.



## TUBULAR SCREW series "CT"

They have been designed for a constant transport of powder products, and are available in 5 types with different diameters ( $\varnothing$  168 -  $\varnothing$  193 -  $\varnothing$  219 -  $\varnothing$  273 -  $\varnothing$  323).

The standard version normally consists of:

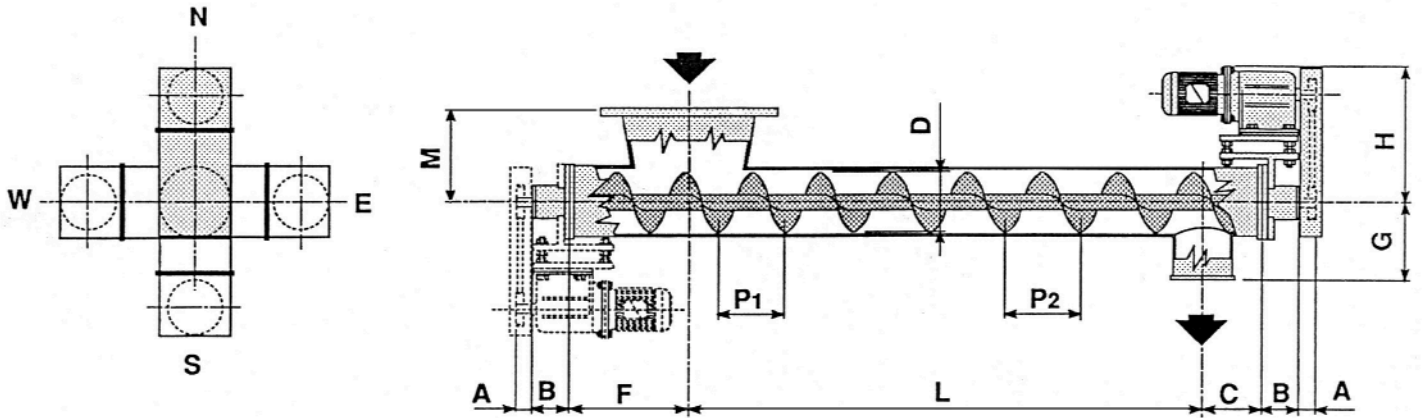
- 1 - Outer casing in carbon steel tube
- 2 - Centre shaft with helical flight
- 3 - End-shield bearing and seal at long life
- 4 - Inlet
- 5 - Inspection door under inlet
- 6 - Outlet
- 7 - Motor drive

For screw feeders longer than 4.00 mt, special intermediate bearing will be utilised.

For special cases applications please contact our technical office.

**Note:**

As a result of steady technical innovations brought about by this Company, all data report on this catalogue are liable to be modified and are not to be considered as binding.



La motorizzazione può essere indifferentemente montata al carico o allo scarico e nelle posizioni indicate ( N - S - W - E).

Motor drive can be assembled at the charging as well as at the unloading point, and in the indicated positions ( N - S - W - E).

Inclinazioni possibili da 0° a 45°  
Possible inclinations from 0° to 45°

COCLEA tipo SCREW FEEDER type	A	B	C	D	F	G	H	L	M	P1	P2	Q
CT 168	70	155	MIN. UGUALE A MEZZA BOCCA DI SCARICO MIN. EQUAL TO HALF OUTLET	150	MIN. UGUALE A MEZZA BOCCA DI CARICO MIN. EQUAL TO HALF INLET + 150	175 ÷ 380	QUOTA DA STABILIRSI IN SEDE D'ORDINE LEVEL TO BE ESTABLISHED ON ORDER	QUOTA DA STABILIRSI IN SEDE D'ORDINE LEVEL TO BE ESTABLISHED ON ORDER	175 ÷ 380	100	150	830
CT 193	70	155		170		200 ÷ 380			200 ÷ 380	120	170	850
CT 219	70	155		200		210 ÷ 380			210 ÷ 380	150	200	850
CT 273	75	158		250		250 ÷ 400			250 ÷ 400	150	250	890
CT 323	75	158		300		300 ÷ 450			300 ÷ 450	200	300	890

**NB.:**

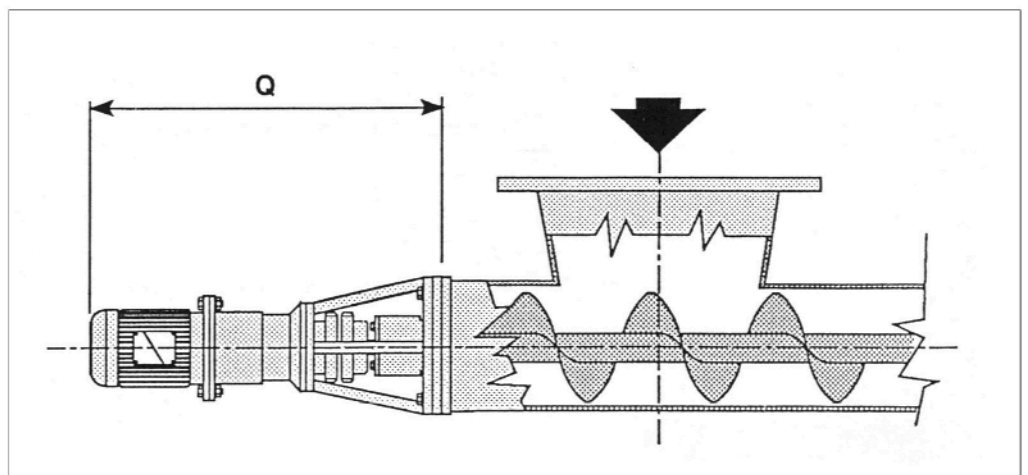
Le quote "C - F - G - H - M" variano col variare dell'inclinazione di montaggio della coclea, in funzione del tipo di motorizzazione, in relazione alle bocche di carico e scarico adottate e secondo le esigenze di installazione. Pertanto le misure di cui sopra sono indicate per dare un aiuto nella stesura di lay out, e non sono da ritenersi valide o vincolanti da parte del costruttore. Per le dimensioni esatte rivolgersi al nostro Ufficio Tecnico.

**NOTE:**

Dimensions "C - F - G - H - M" can change in relation to the variation of the screw feeder assembly inclination according to the type of motor drive in relation to the type of inlet and outlet used and according to the installation needs. Clearly the abovementioned measurements are indicated in order to show the lay out drawing up and they must not be considered as valid and binding by the constructor. For exact measurements please contact our technical office.

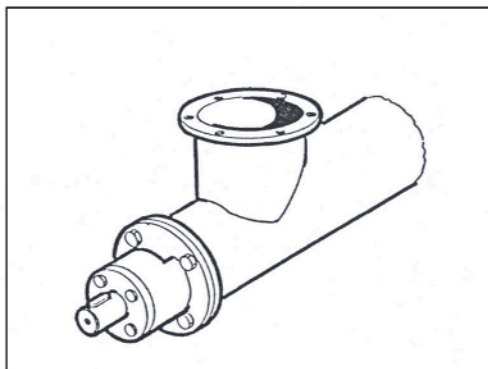
A richiesta la motorizzazione può essere in linea sull'albero porta spire, montata indifferentemente al carico o allo scarico.

On request the motordrive can be direct drive and positioned either at the inlet or at the outlet end.



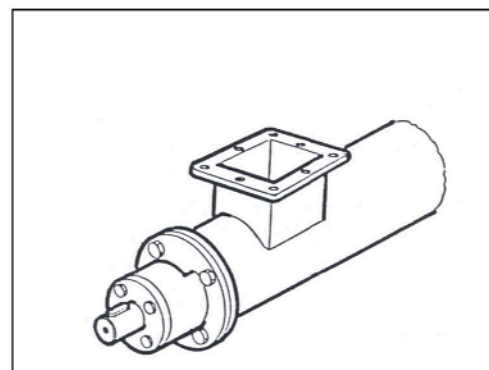
BOCCA DI CARICO  
CILINDRICA  
CON FLANGIA

TUBULAR INLET  
WITH FLANGR



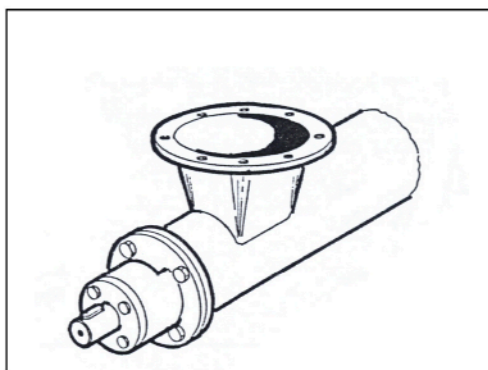
BOCCA DI CARICO  
QUADRATA  
CON FLANGIA

SQUARE INLET  
WITH FLANGE



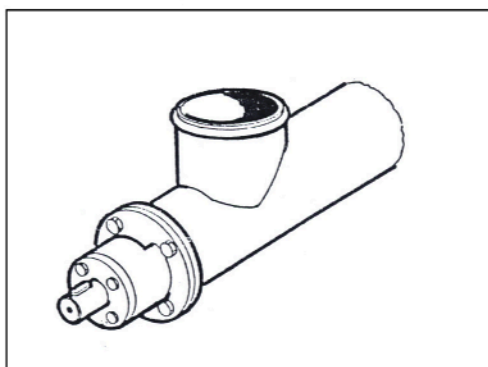
BOCCA DI CARICO  
CONICA  
CON FLANGIA

CONIC INLET  
WITH FLANGE



BOCCA DI CARICO  
CILINDRICA  
CON TONDINO

TUBULAR INLET  
WITH BEADED EDGE



Il tipo di bocche e flangie deve essere specificato all'ordine. La forma e le dimensioni devono essere scelte in relazione alla dimensione della coclea, alla sua portata, ed al tipo di collegamento da effettuare.

Il nostro ufficio tecnico è a disposizione per qualsiasi indicazione o chiarimento.

**NB.:** Allo scarico, non possono essere installate bocche con diametro inferiore al diametro della coclea.

Inlet/outlet type must be specified on order. The shape and the dimensions must be chosen in relation to the screw conveyer dimensions, to its carrying capacity and to the type of link to be carried out. **Our technical dept. is available for every indication and explanation.**

**NOTE:** Outlets smaller than feeder diameter mill not be manufactured.

A RICHIESTA È, INOLTRE, POSSIBILE FORNIRE COCLEE CON:

- Motovariatore
- Motore a corrente continua
- Costruzione delle coclee in acciaio antiusura ed in acciaio inox Tenute speciali
- Eliche speciali
- Bocche di carico e scarico speciali

ON REQUEST IT IS POSSIBLE TO SUPPLY SCREW FEEDERS WITH:

- Gearmotor
- Direct current motor
- Screw building in anti-wearing and stainless steel
- Special seals
- Special screw flights
- Special inlet and outlet arrangement

È assolutamente vietata qualsiasi riproduzione, anche parziale, se non appositamente autorizzata dalla FANSIDER S.r.l.

All reproduction or copying, even partial, is forbidden without the prior authorisation of FANSIDER S.r.l.