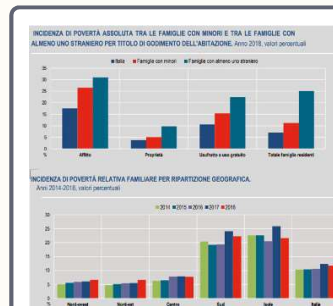




## Povert  ed esclusione sociale



**Istat**

**Statistiche Istat**  
**Povert  Assoluta**  
 e  
**Povert  Relativa**

(Dati giugno 2019)

## Povert  Assoluta e Povert  relativa

# Povert  Soggettiva

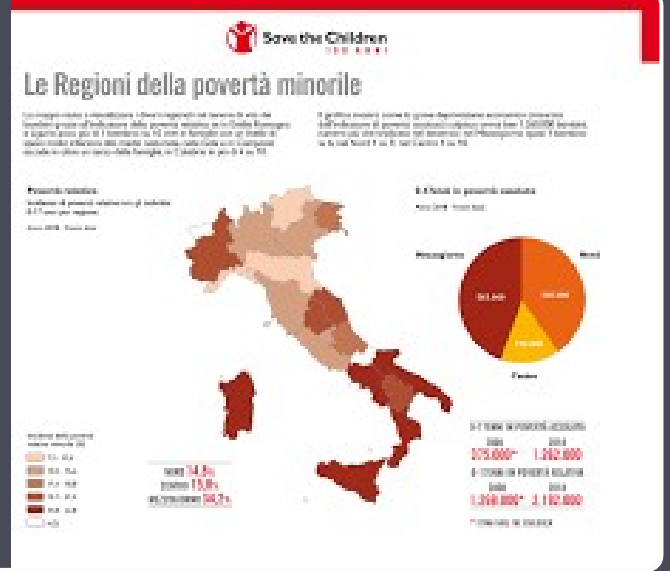
## Povert  SOGGETTIVA:

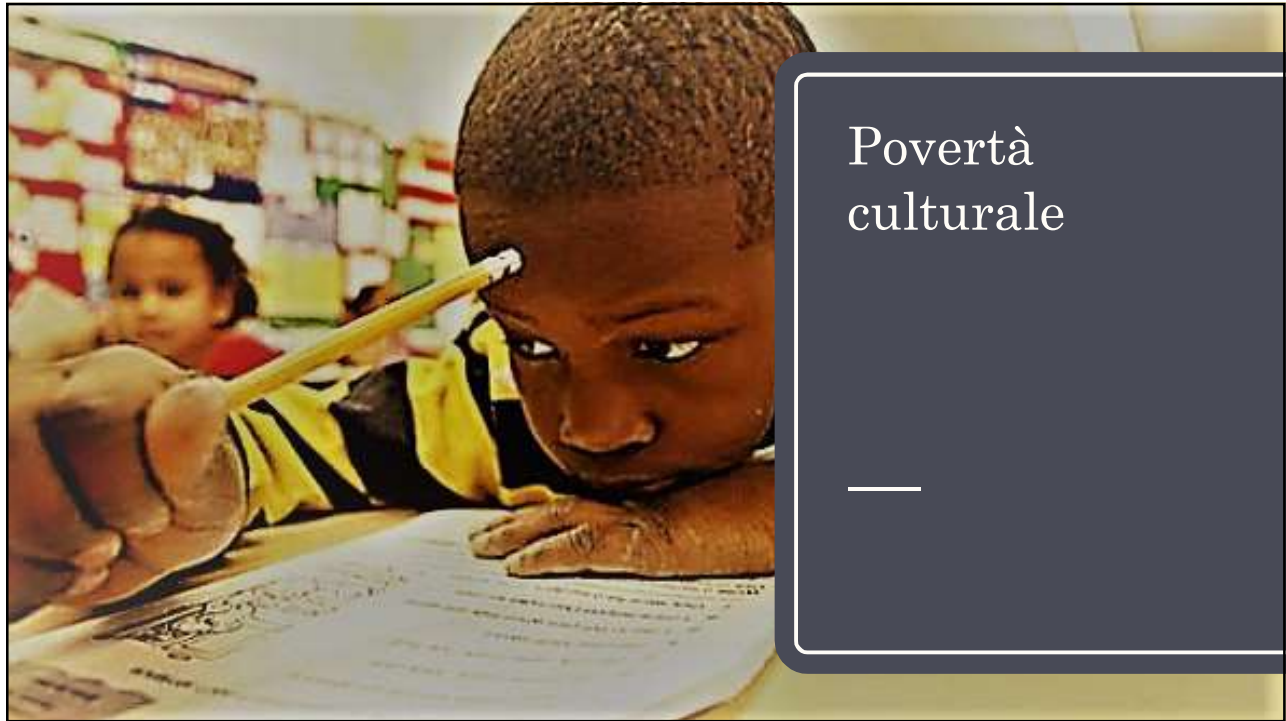


L'ISAE utilizza il concetto di «**povert  soggettiva**» per indicare coloro che possono essere definiti «soggettivamente poveri», ossia quegli individui il cui **reddito familiare   inferiore** di quello da loro ritenuto «adeguato», ovvero necessario per condurre un'esistenza, «senza lussi ma senza privarsi del necessario».

11

## Povert  infantile





Povertà  
culturale

---



Povertà ai tempi del Covid-19

---

## Povert  sanitaria

---



DONARE  
PER CURARE

POVERT  SANITARIA E DONAZIONE FARMACI


## Povert  femminile

---



Associazioni in  
Friuli Venezia  
Giulia a favore  
delle persone in  
condizioni di  
povertà

**POVERTA'  
4.0**



IL FRIULI VENEZIA GIULIA  
CHE CAMBIA  
NUOVE EMERGENZE



Don Luigi Ciotti “Prete di strada”



*Reddito di dignità*