



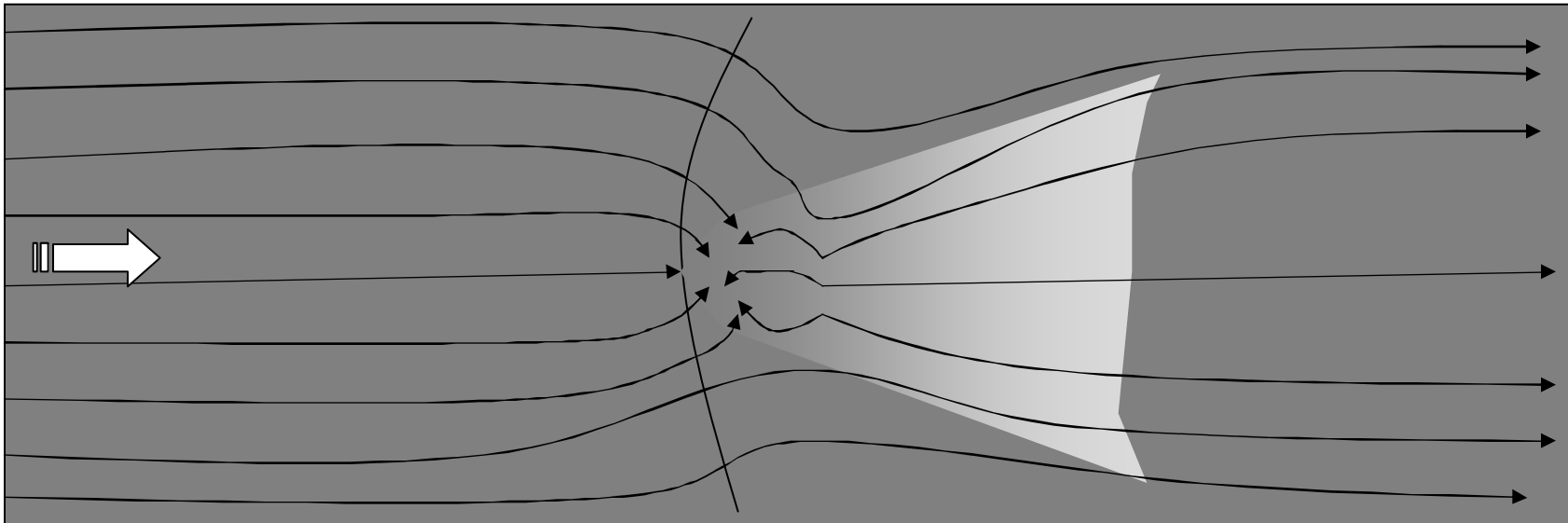
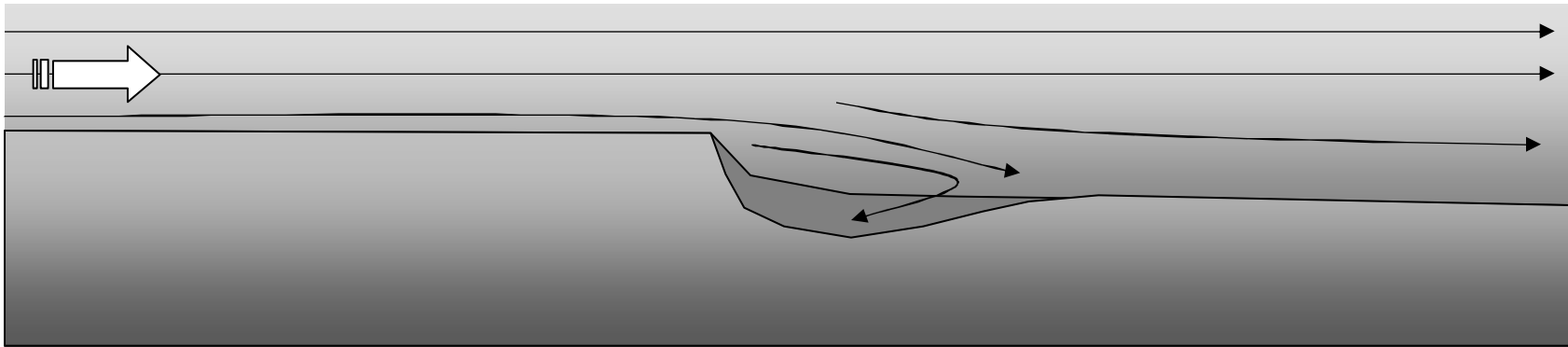
Cap. 5.2  
**Strutture Erosive**

(parte III)

# Strutture Erosive

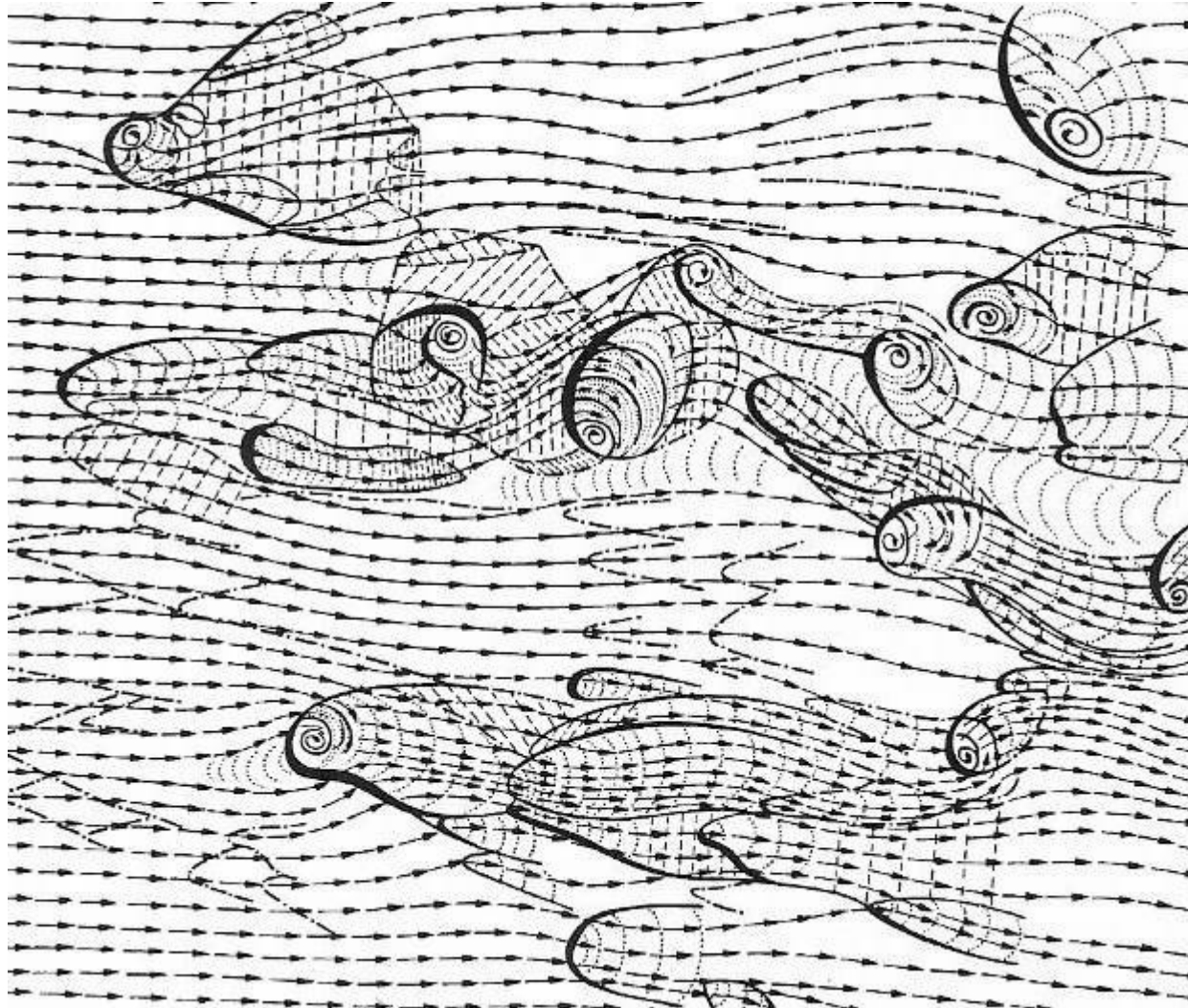
## 1. Flute casts

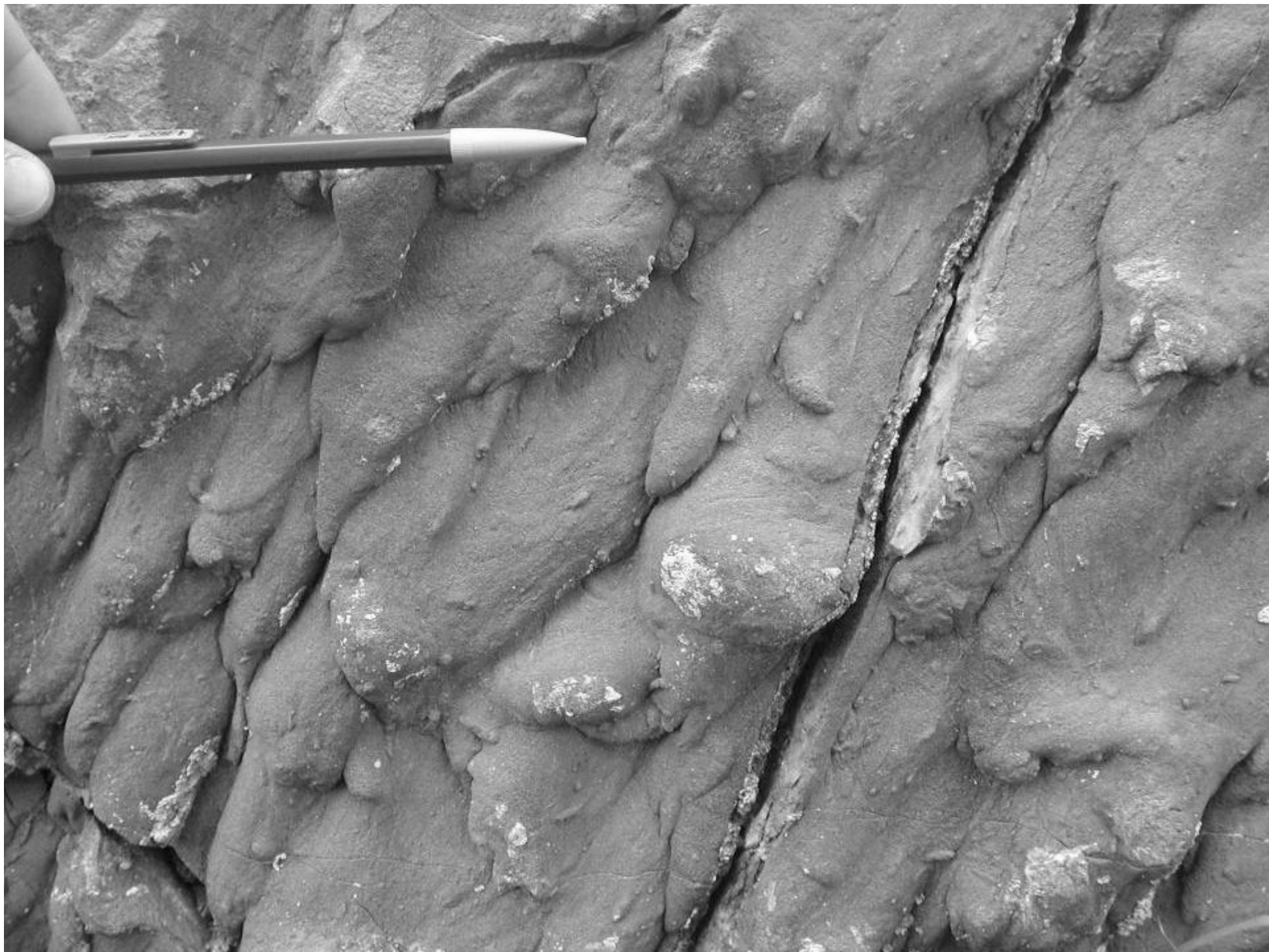
Sono dei solchi di erosione che si formano sulla superficie di sedimenti coesivi (morbidi) a causa di turbolenza prodotta da asperità del fondo o da ostacoli.



## 1. Flute casts

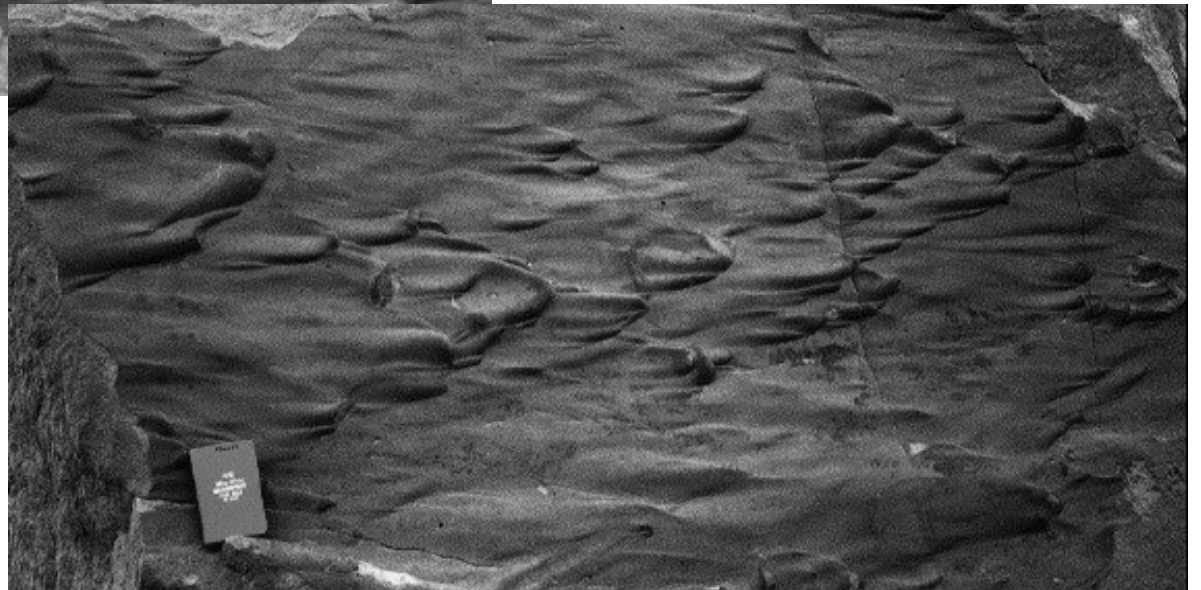
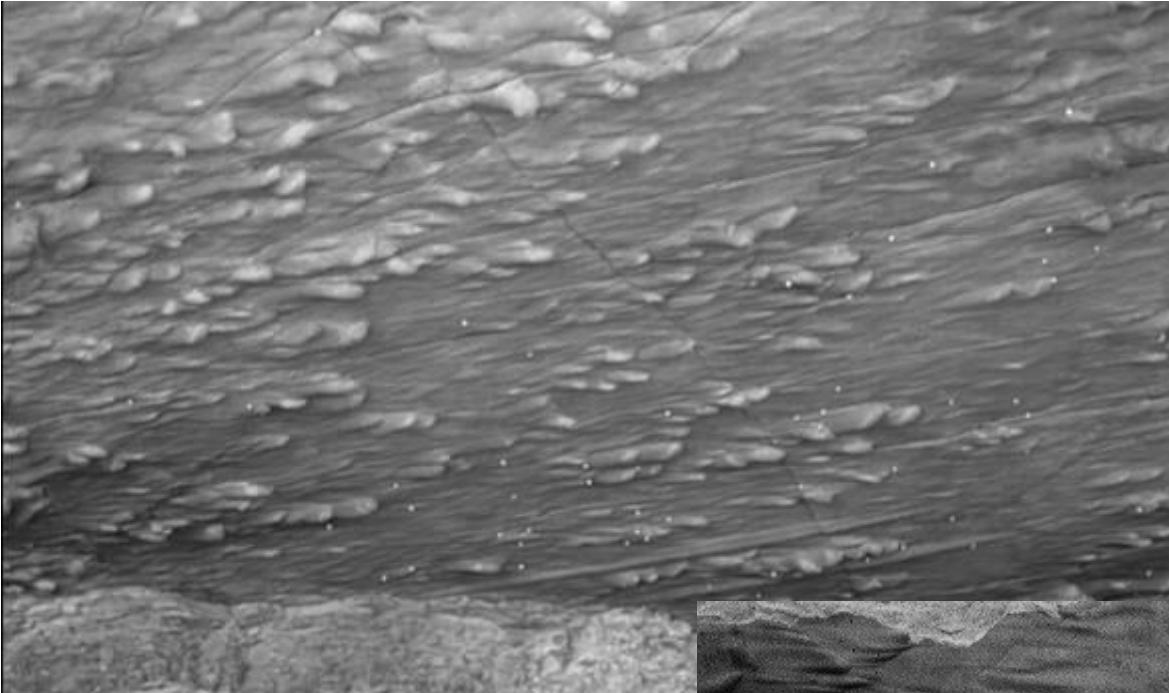
Sono dei solchi di erosione che si formano sulla superficie di sedimenti coesivi (morbidi) a causa di turbolenza prodotta da asperità del fondo o da ostacoli.





## 1. Flute casts

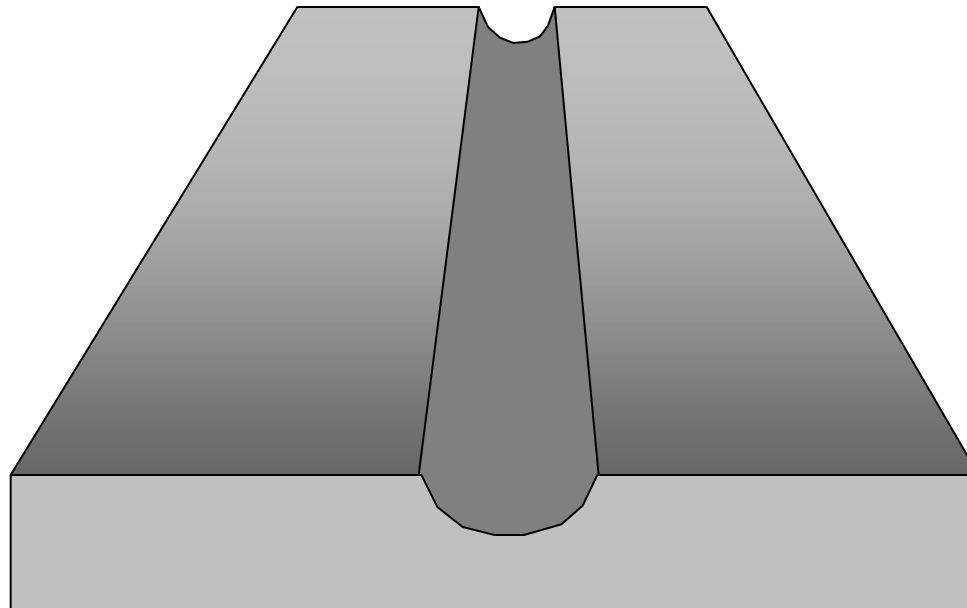
Sono dei solchi di erosione che si formano sulla superficie di sedimenti coesivi (morbidi) a causa di turbolenza prodotta da asperità del fondo o da ostacoli.



# Strutture Erosive

## 2. Groove casts

Sono dei solchi di erosione che si formano sulla superficie di sedimenti coesivi (morbidi) a causa del trascinamento di oggetti (clasti).





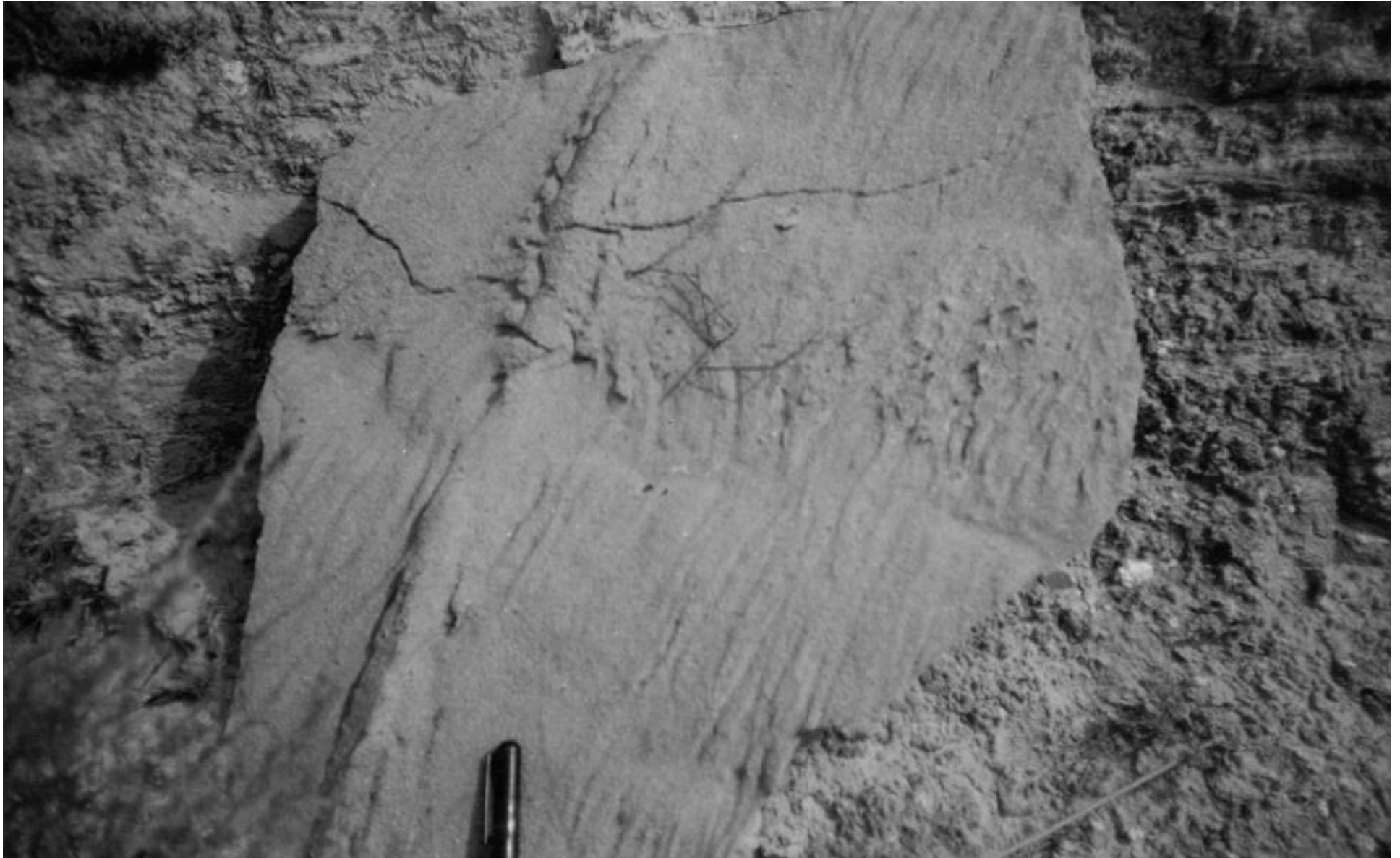
## 2. Groove casts

Sono dei solchi di erosione che si formano sulla superficie di sedimenti coesivi (morbidi) a causa del trascinarsi di oggetti (clasti).



## 2. Groove casts

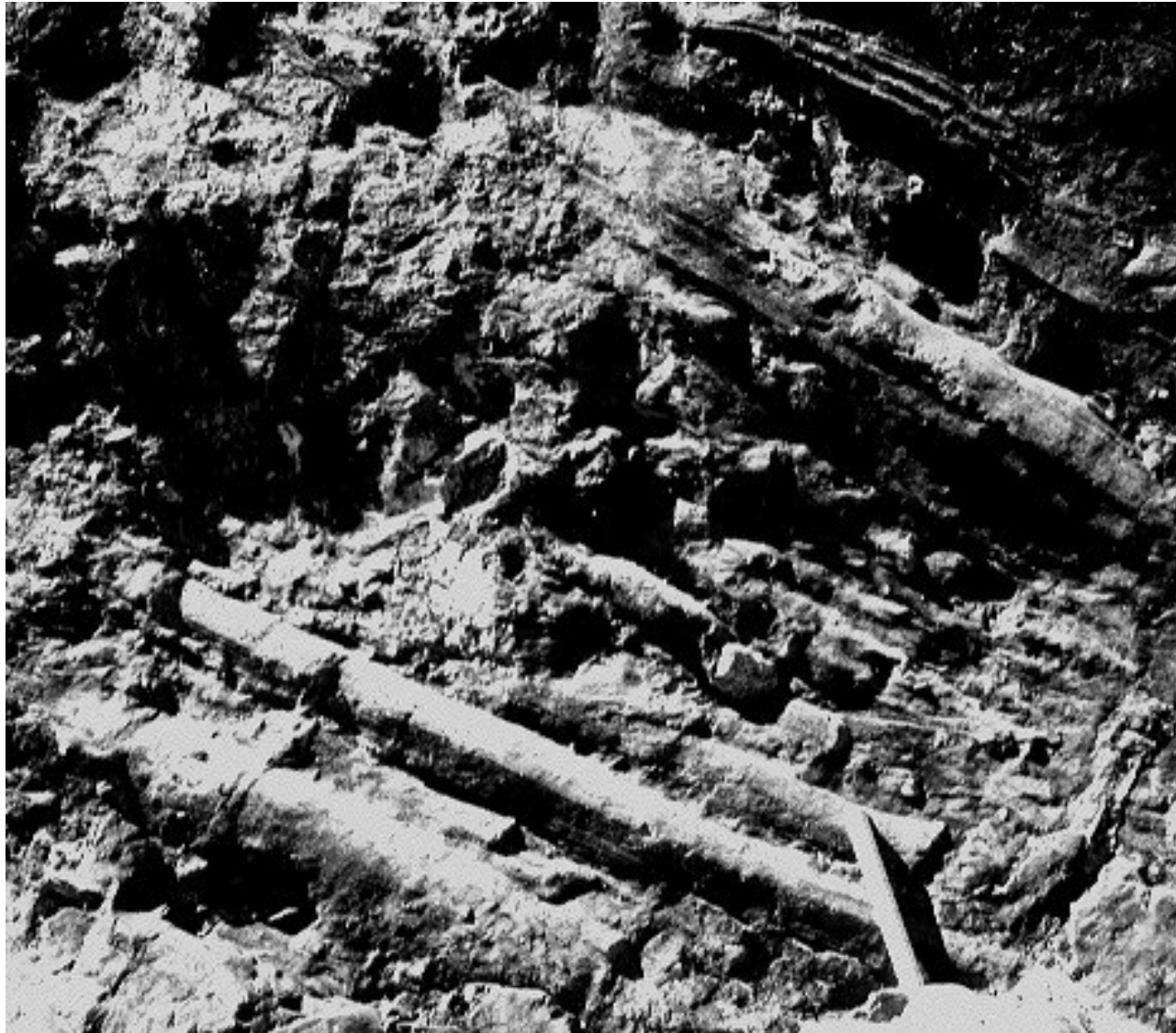
Sono dei solchi di erosione che si formano sulla superficie di sedimenti coesivi (morbidi) a causa del trascinarsi di oggetti (clasti).





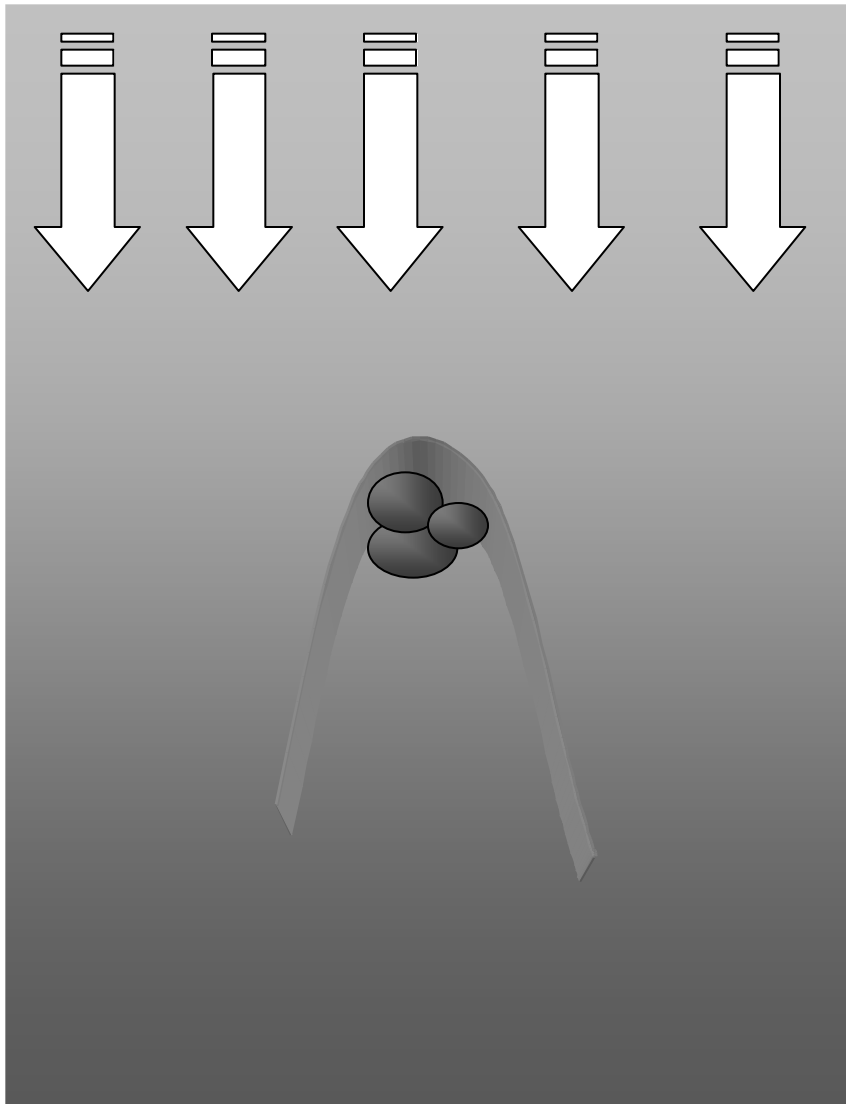
## 2. Groove casts

Sono dei solchi di erosione che si formano sulla superficie di sedimenti coesivi (morbidi) a causa del trascinarsi di oggetti (clasti).



### 3. Chevron casts

Sono delle docce di erosione, a forma di campana, che si originano sulla superficie di sedimenti coesivi (morbidi) a causa di una corrente unidirezionale che incontra degli ostacoli.

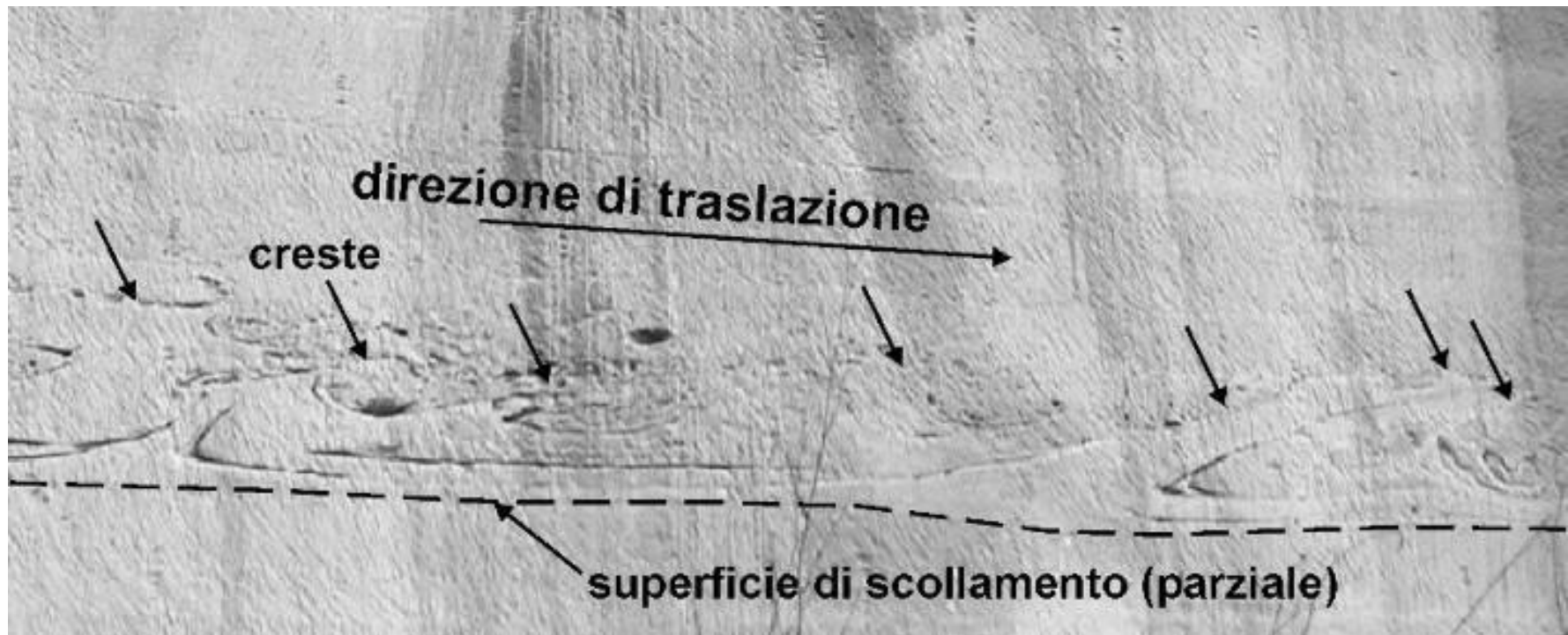
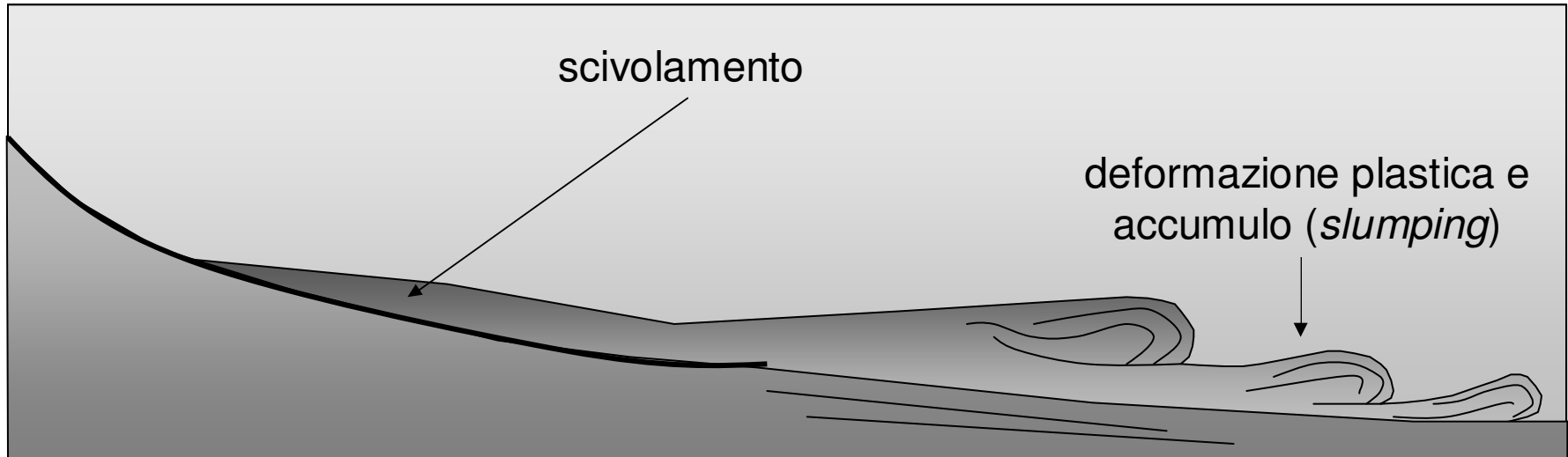


**Cap. 5.3**

**Strutture Deformative**



# SLUMP







Strutture di DEFORMAZIONE da CARICO (**load cast**)



Strutture di DEFORMAZIONE da CARICO (**balls and pillows**)



Strutture di DEFORMAZIONE da CARICO (**load structures**)

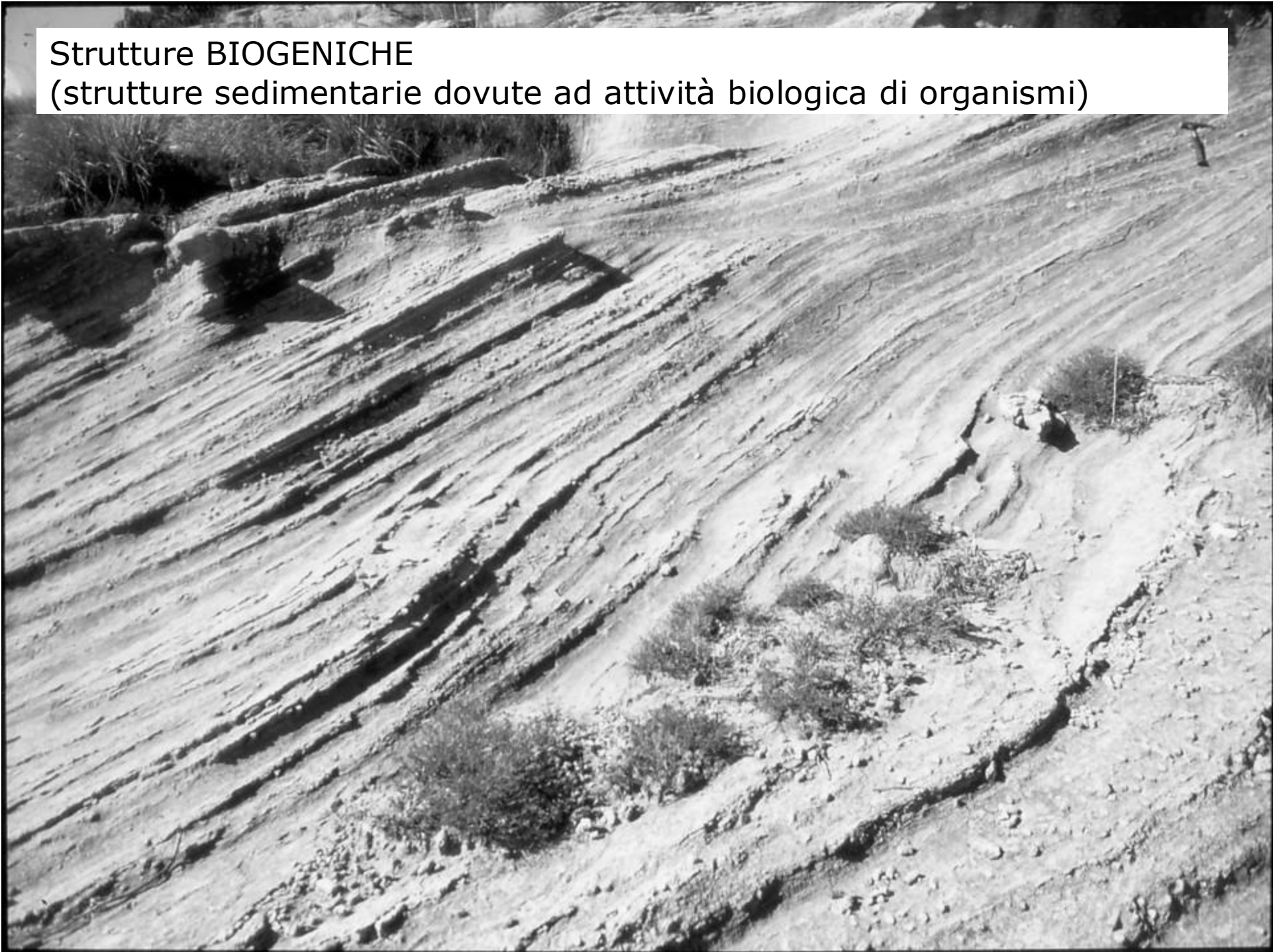




Strutture di DEFORMAZIONE da CARICO (**fiamme da carico**)



Strutture BIOGENICHE  
(strutture sedimentarie dovute ad attività biologica di organismi)

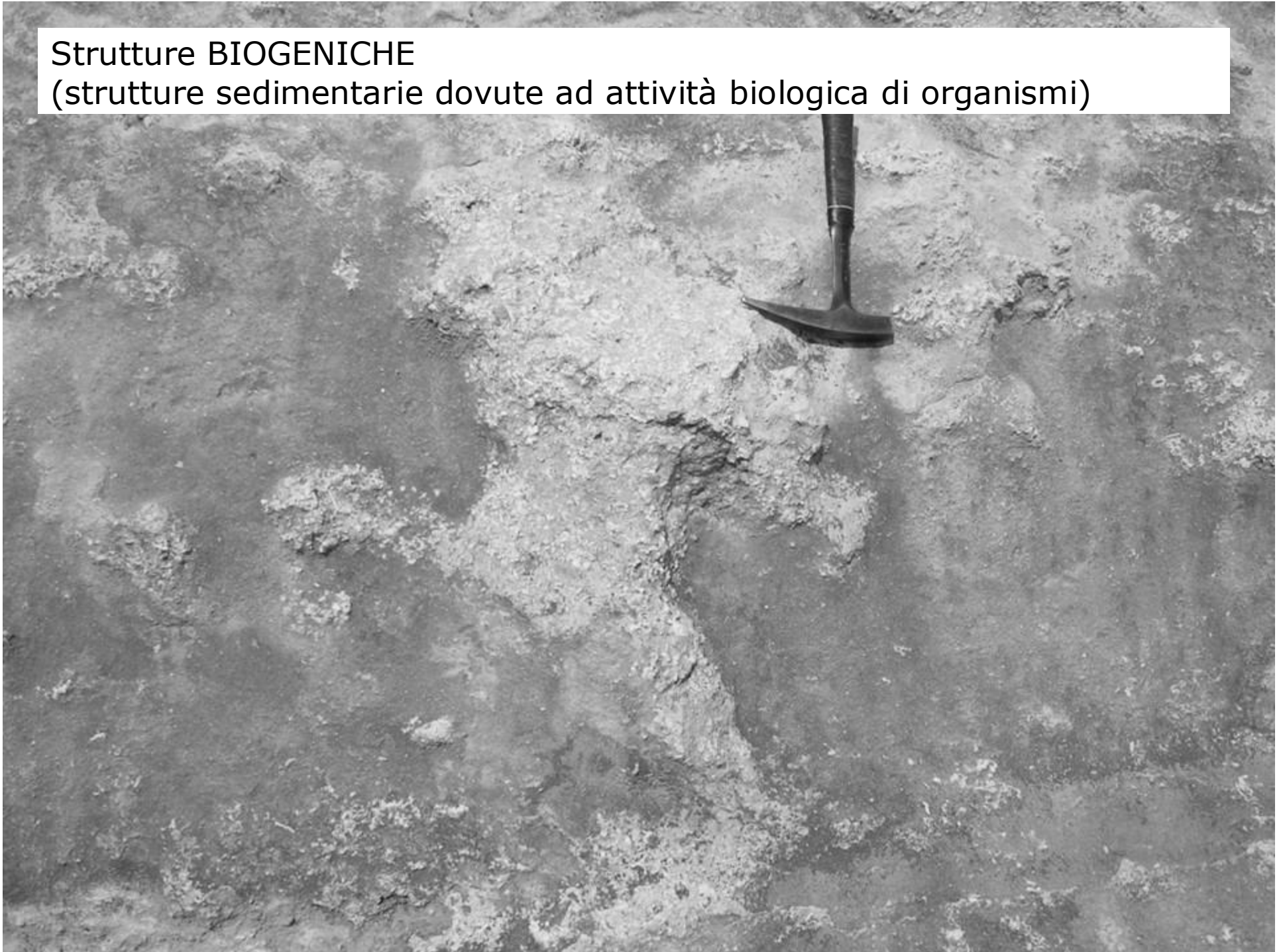




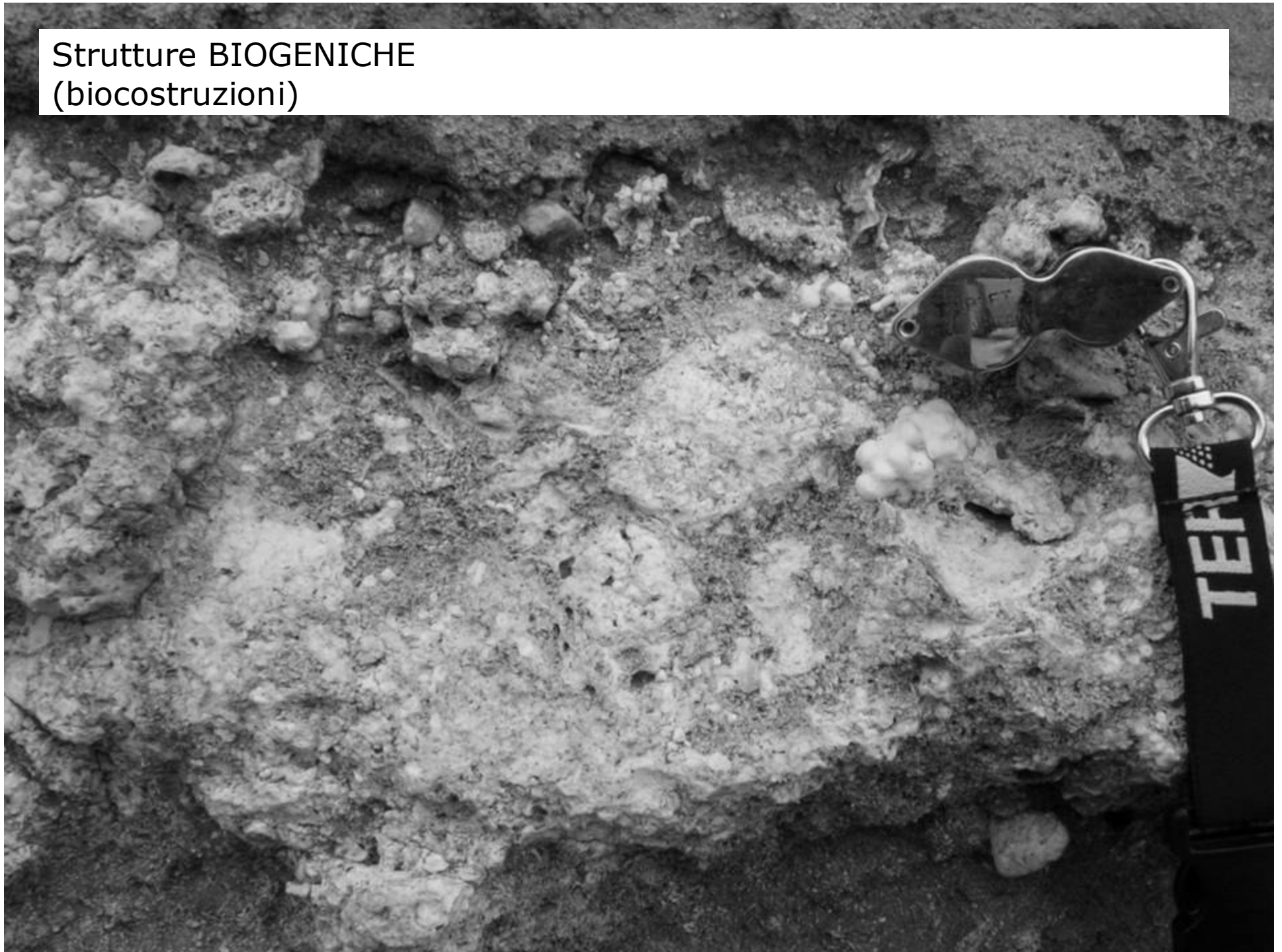
Strutture BIOGENICHE  
(strutture sedimentarie dovute ad attività biologica di organismi)



Strutture BIOGENICHE  
(strutture sedimentarie dovute ad attività biologica di organismi)



Strutture BIOGENICHE  
(biocostruzioni)





Strutture BIOGENICHE  
(biocostruzioni)



Strutture sedimentarie di origine CHIMICA





Strutture sedimentarie di origine CHIMICA (bauxiti)



Strutture sedimentarie di origine CHIMICA (bauxiti)

