





Cupid  
1825-1826  
EUGÈNE DELACROIX  
MARBLE, 1825-1826  
Musée de la Ville de Paris, Paris











MUNIFICENTIA SE D N BENEDICTI  
ET XEVA D MDCCLIII

























VOULTAIRE DÉVOUÉ À SON PAYS, PAR LES GENS DE LETTRES  
FRANÇOIS ET ÉTRANGERS, ET SES CONTEMPORAINS, 1796.

















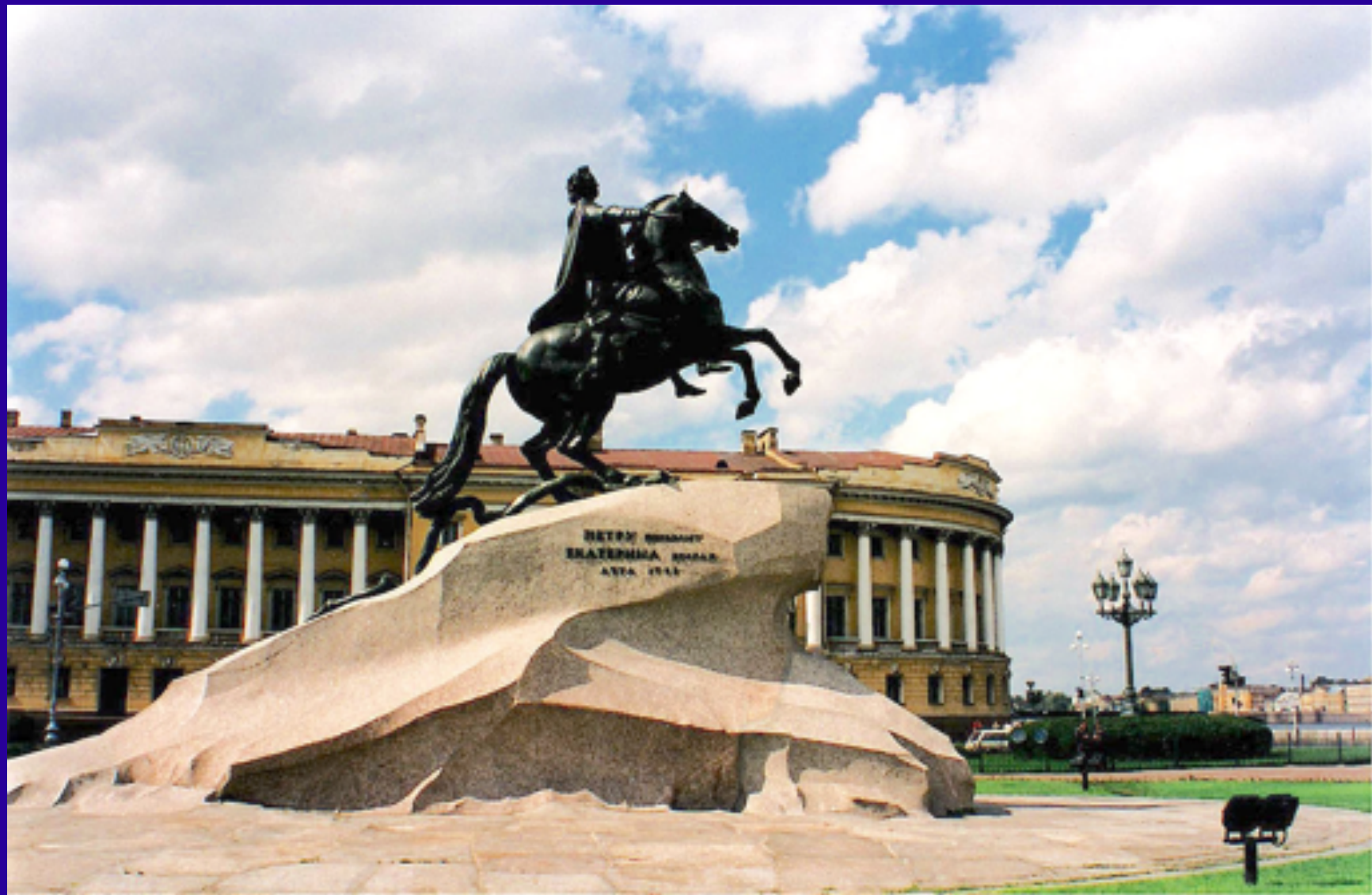




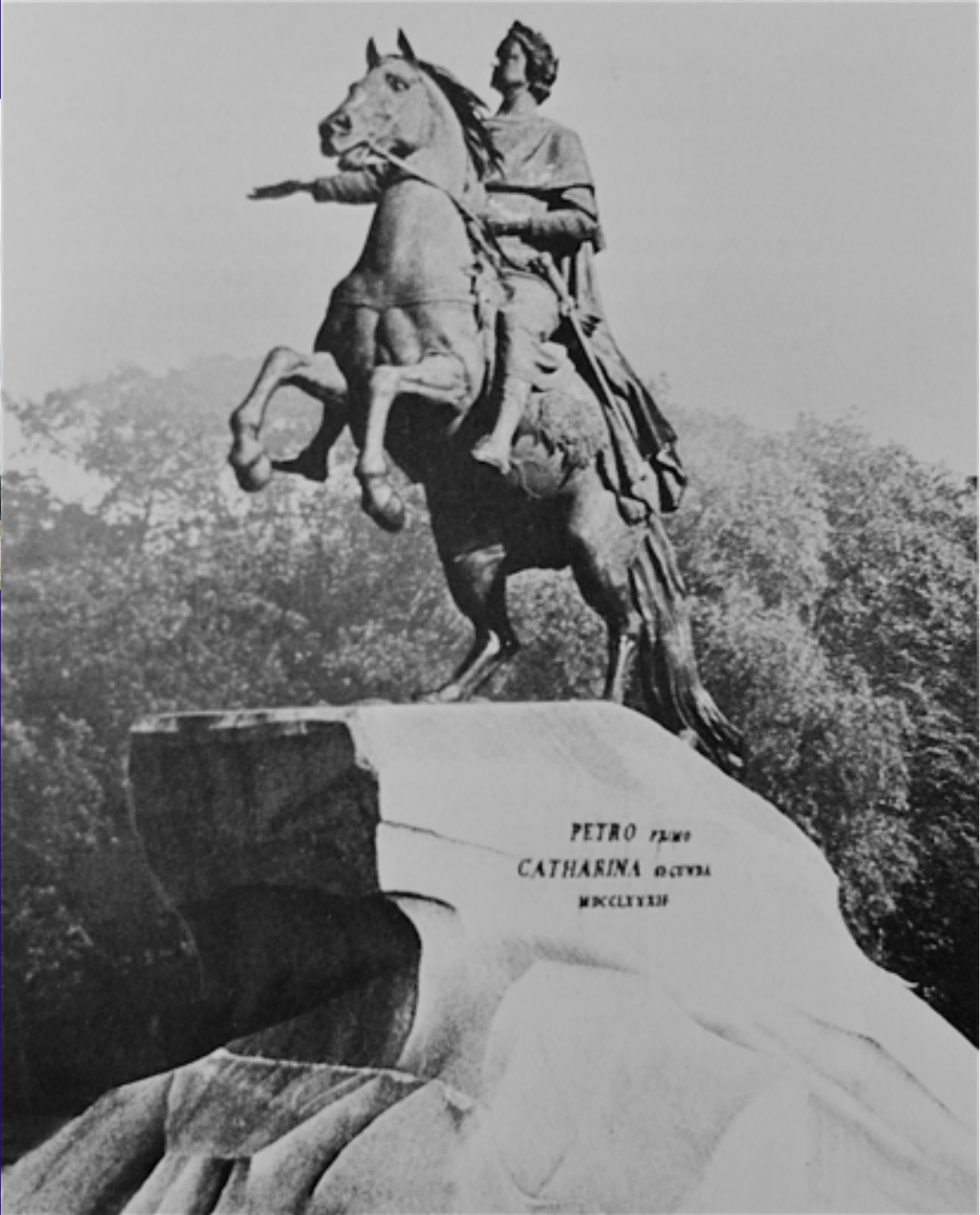
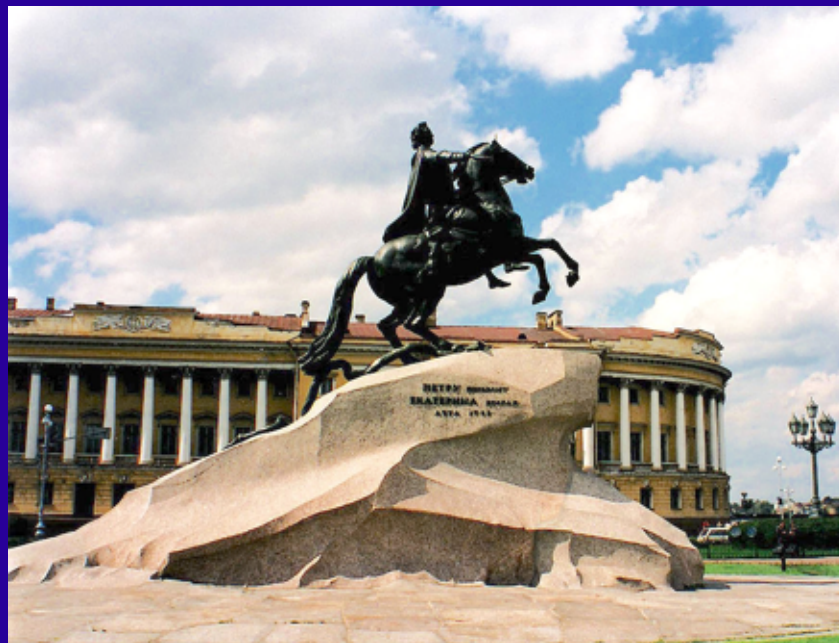




ДЕТЯМ ВОИНЫМ  
ОСТАВЕННАЯ НАМ  
4 ИЮН 1941









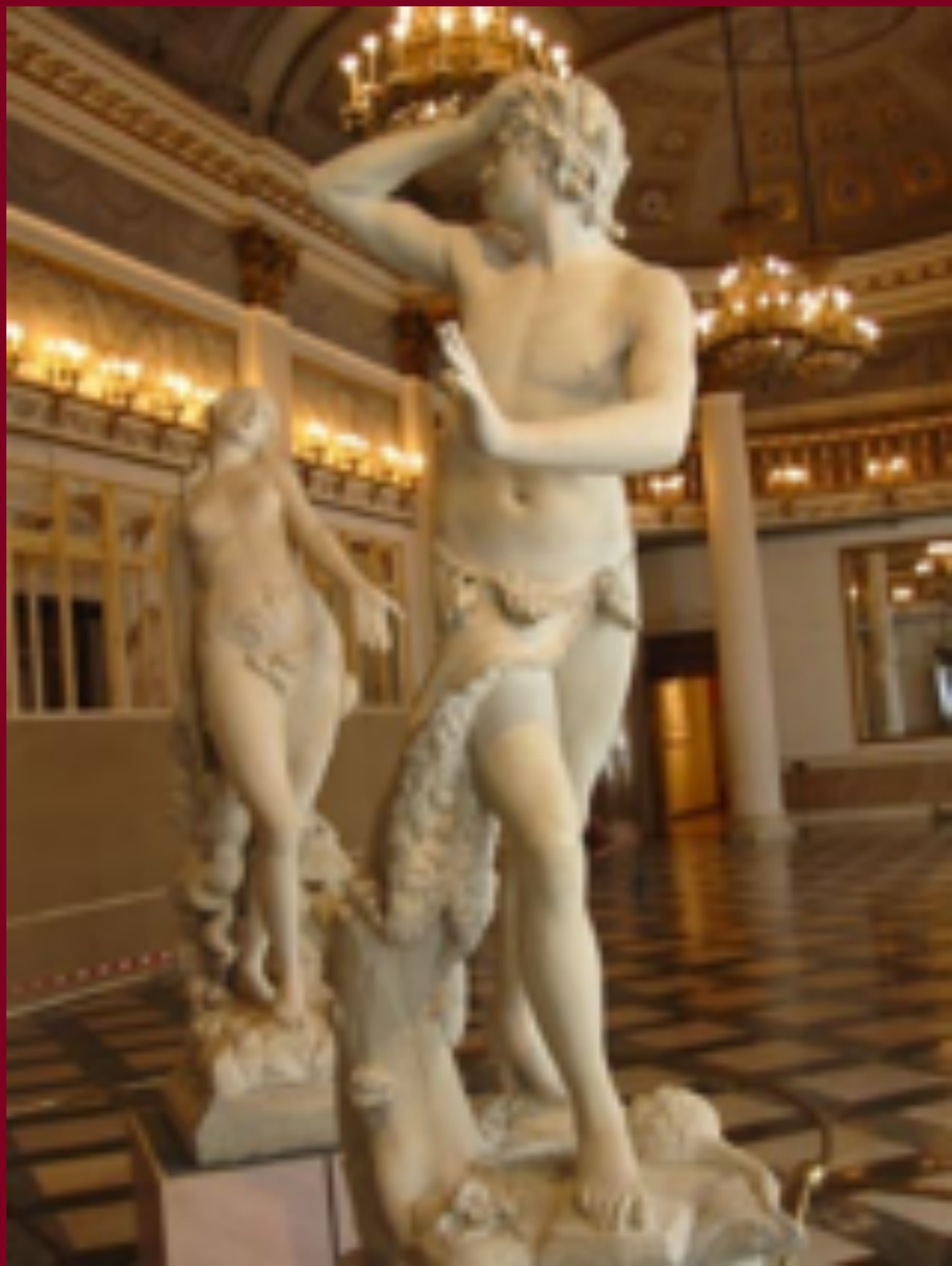
















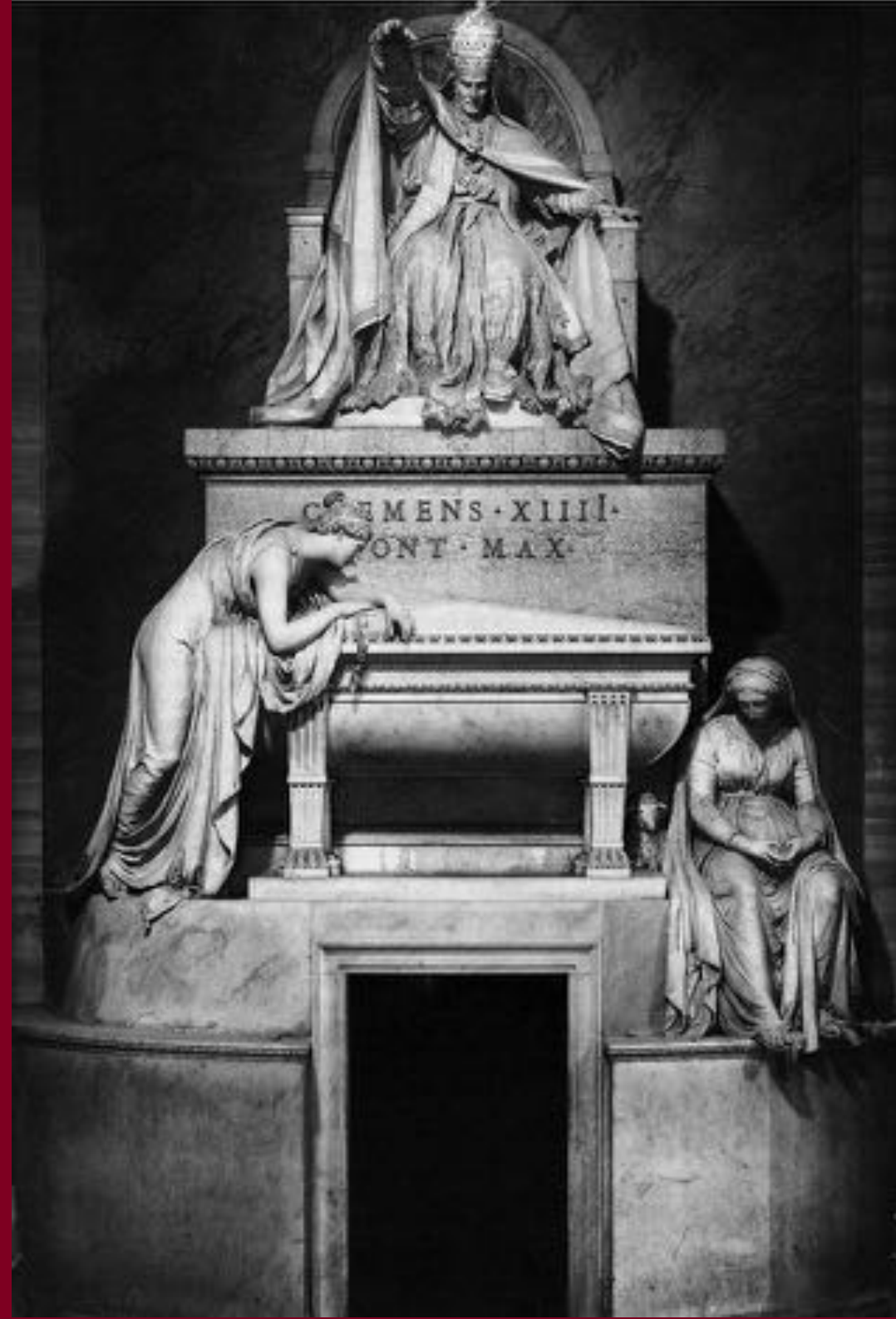














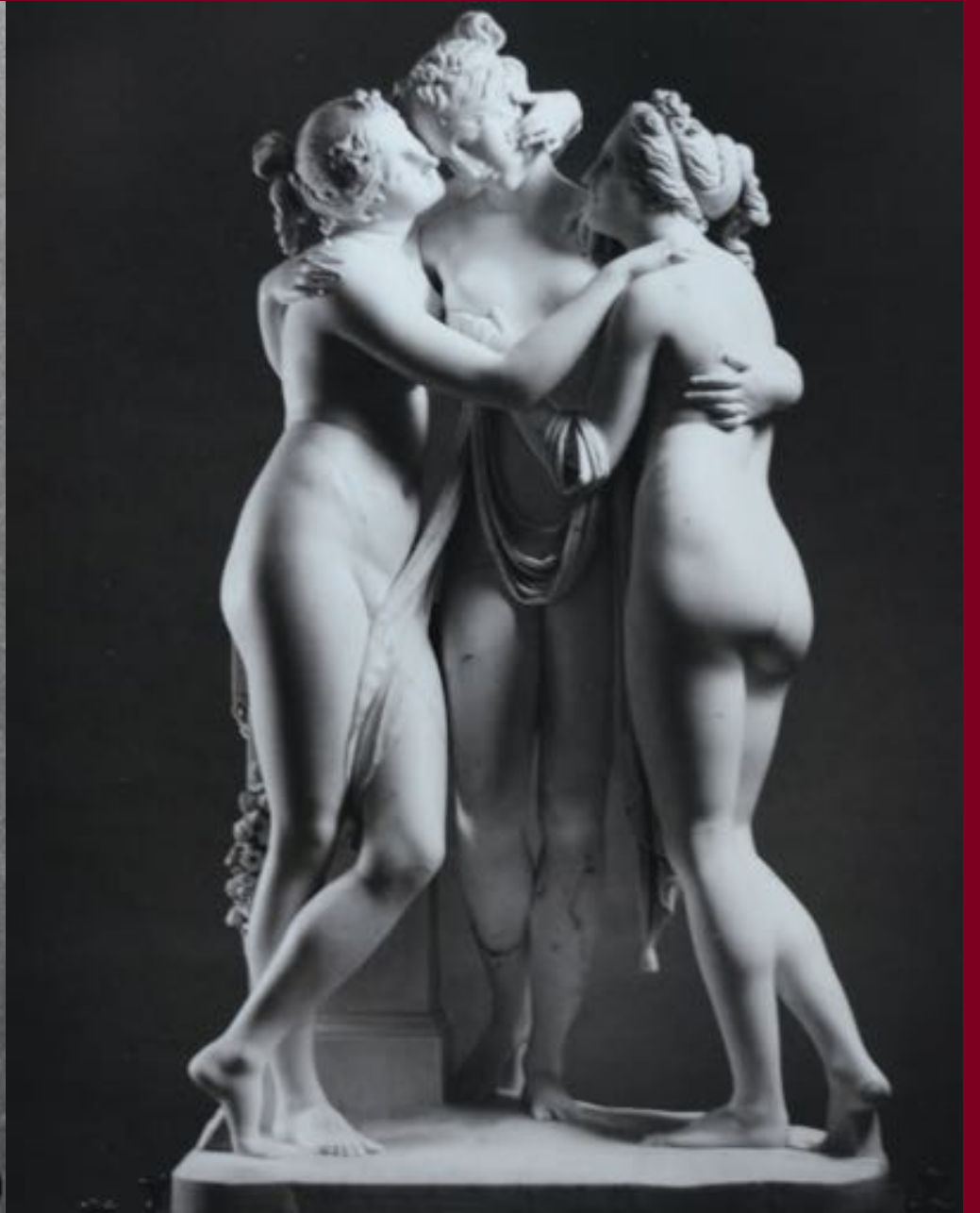




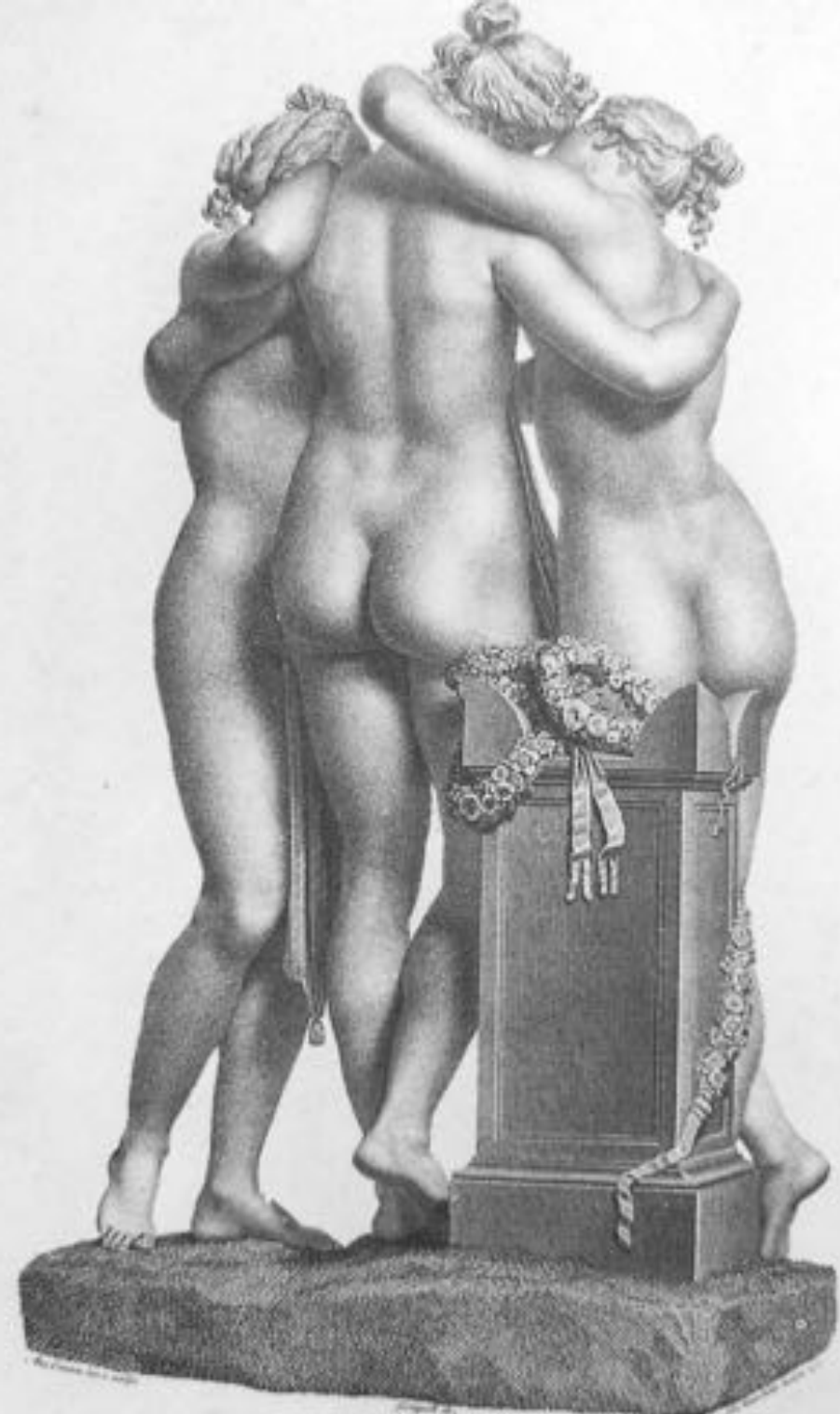












TALIA      AGLAIA      EVFROSINE































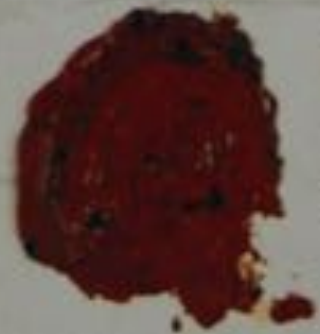






25

F. K.  
B. 101  
25



Attegho, che tutti i disegni compresi  
si in 25 fogli e contenute nel pro-  
prio volume, sono tutti di mano  
Primo Naballo carbonio Canova, i quali  
appoggio la mia firma, ed il mio sigillo  
L'Uffizi 15 Marzo 1851.



F-5  
29-1668



























ISTRUZIONE ELEMENTARE  
*Per gli Studiosi della Scultura*  
di  
FRANCESCO CARRADORI  
*professore di dett'Arte*  
nella  
*R. Scuola di Firenze*  
*Alla Maestà*  
del  
RE' D'ETRURIA  
LODOVICO INFANTE DI SPAGNA  
*Principe Ereditario di Parma*  
*Piacenza, e Guastalla & C.*































## TAVOLA V.

*Nella quale vien dimostrato il metodo di Modellare con Terra tanto in Rilievo, come in Basso-rilievo, e suoi necessary Attrezzi, e loro Nomi.*

- |  |   |
|--|---|
| <i>A</i> Cassetta quadrata con piano a legge per lo uso di Basso-rilievo.                        | <i>H</i> Piano esposto di cui la Terra vien tirata, e usata per modellare.        |
| <i>B</i> Piano di terra posto sulla Tavola.  | <i>I</i> Altro Cassetta quadrata, con piano di glasso per pressare gli Originali. |
| <i>C</i> Disegni di naturali.  | <i>K</i> Strada di Terra.   |
| <i>D</i> Piano da girare la Terra per ornarla, ed altre cose.                                    | <i>L</i> Pannello di legno, e conservato il modello in la tempo di lavoro.        |
| <i>E</i> Cassetta per l'acqua.   | <i>M</i> Spatola da usare con acqua, e Coltello.                                  |
| <i>F</i> Spatola, e Pannello da lavoro.  |   |
| <i>G</i> Cassetta a tre ranghi con piano a glasso per ornare di architetture la Terra modellata. |   |

## TAVOLA VI.

*Nella quale vien dimostrato il metodo da tenersi per far le Forme di Cera, tanto alle Sculture di terra modellate, come in Marmo, e suoi Strumenti necessary.*

- |   |  |
|---|--|
| <i>A</i> Strada che si va formata a Forme-Ruote.  | <i>E</i> Strada da prendere l'acqua.                 |
| <i>B</i> Piana quadrata di terra Formata.         | <i>H</i> Piana lora che si va usata per girare.      |
| <i>C</i> Tavola che si usano in questa con Cera.  | <i>I</i> Pannello da lavoro.                         |
| <i>D</i> Spatola a cui con il braccio.            | <i>L</i> Piano di Strada già girata da ornare.       |
| <i>E</i> Piana ornata di Cera spessa.             | <i>P</i> Vaso di cera.                               |
| <i>F</i> Tavola lora che si usano con Coltello.   | <i>Q</i> Fila di Cera da tagliare.                   |
| <i>G</i> Spatola da conservare il Cera non usata. | <i>R</i> Mollino, e Spatola, e Pannello da uso.      |
| <i>H</i> Strada da girare il Cera.                | <i>S</i> Piana lora che si usano il Cera per girare. |
| <i>I</i> Strada a due piani di glasso.            | <i>T</i> Coper per formare un fuso mobile.           |
| <i>K</i> Cassetta da spingere il Cera da girare.  | <i>V</i> Mollino per tutto ornare.                   |





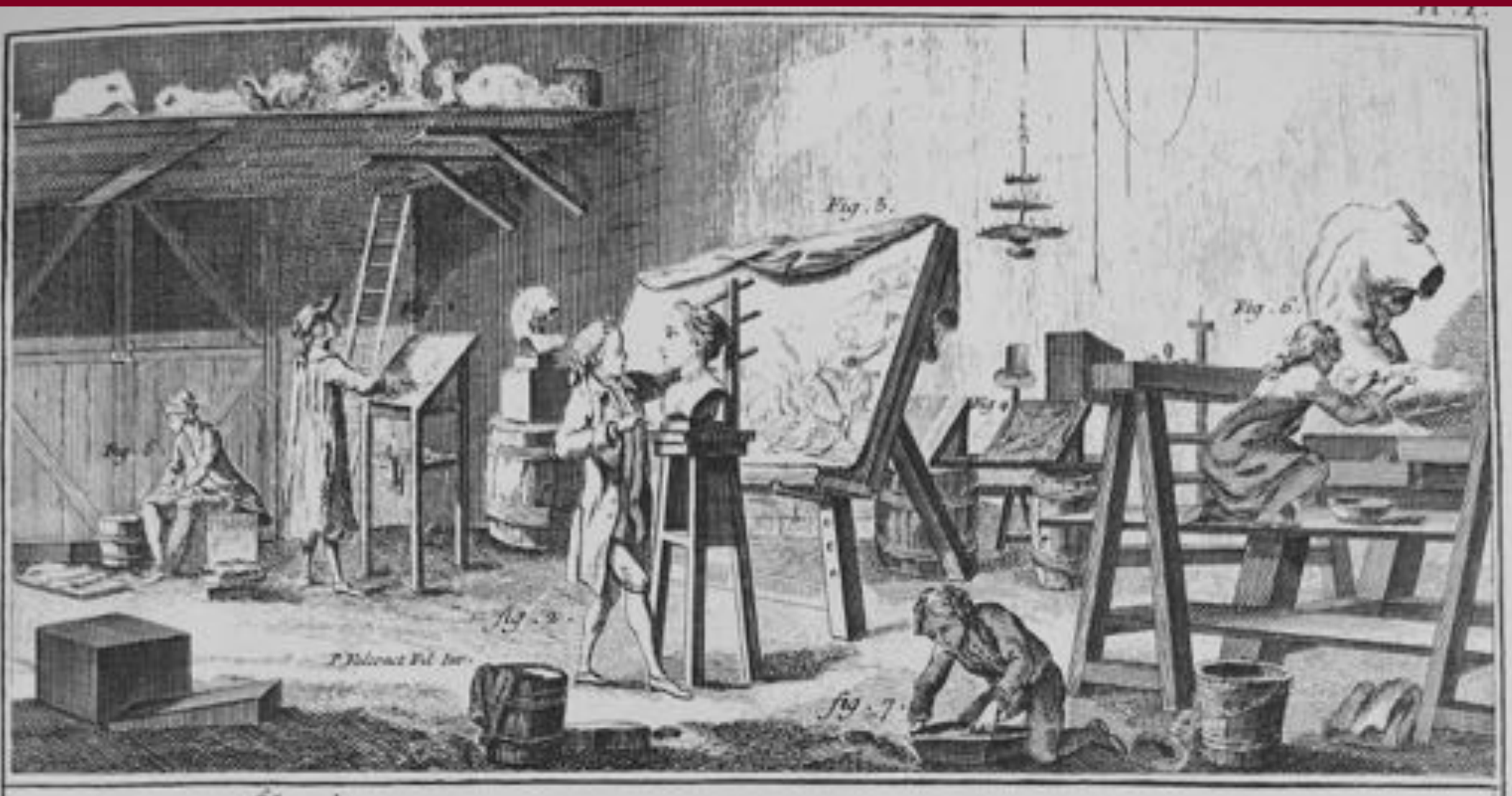


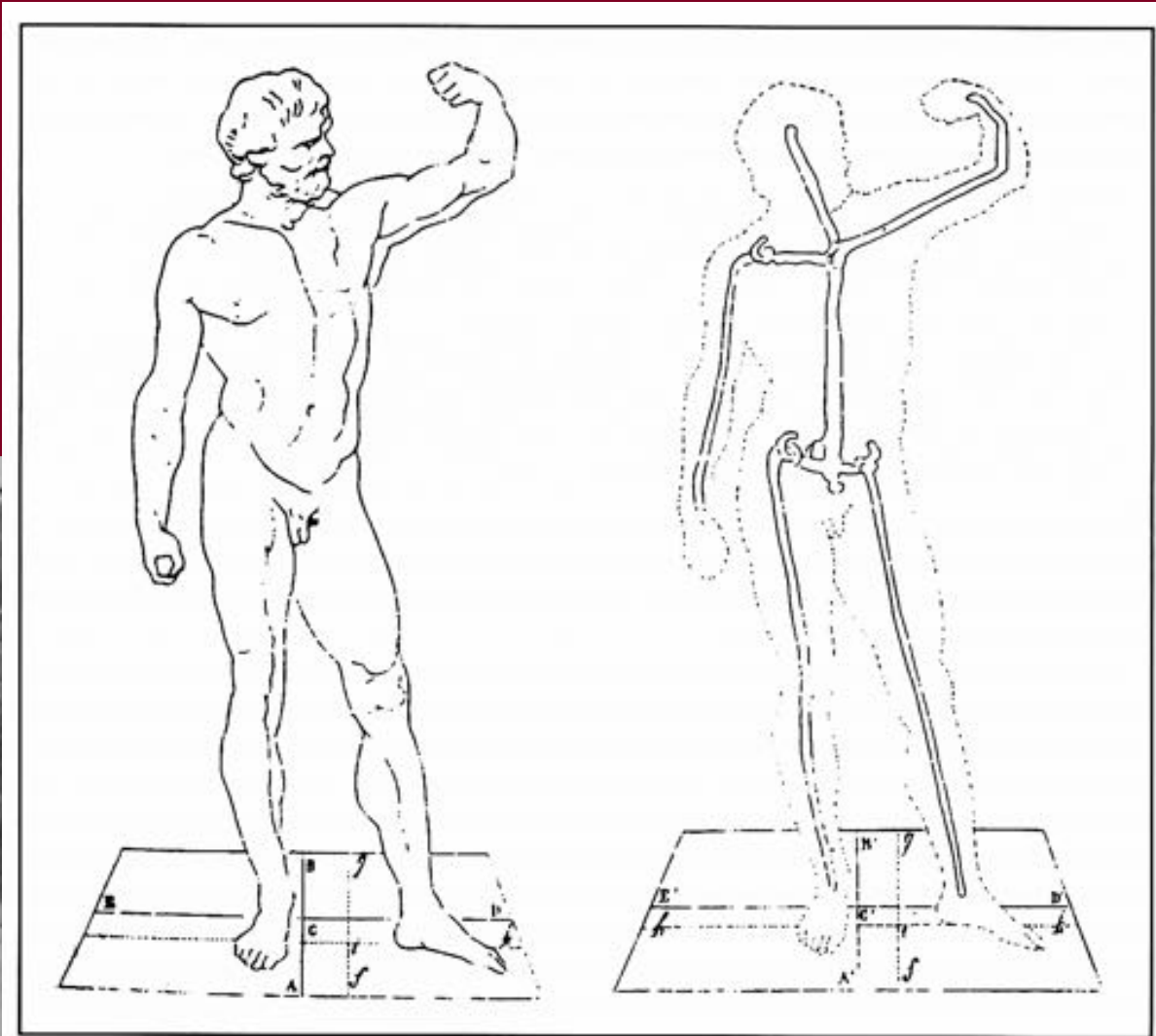
Fig. 5.

Fig. 6.

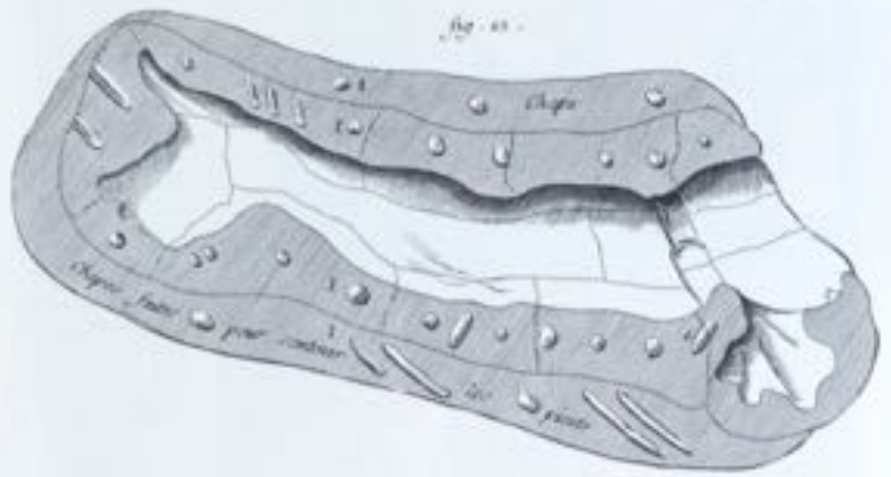
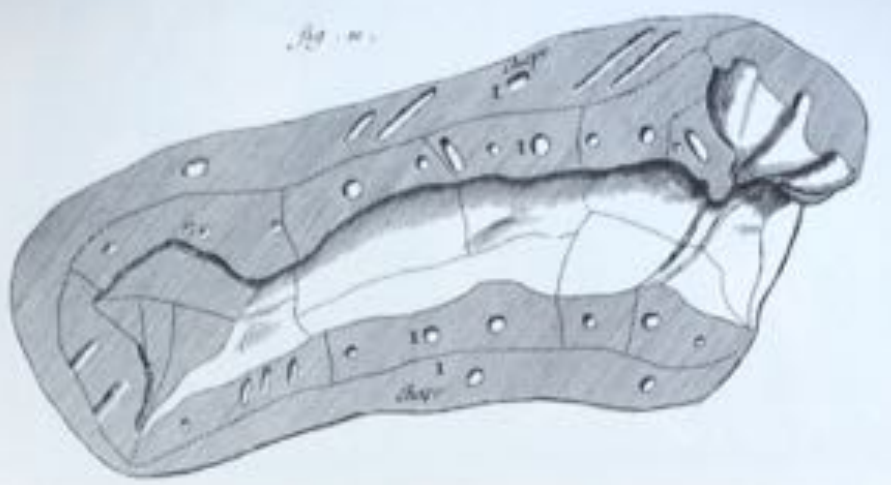
Fig. 3.

Fig. 7.

J. Blotius Del. Inv.







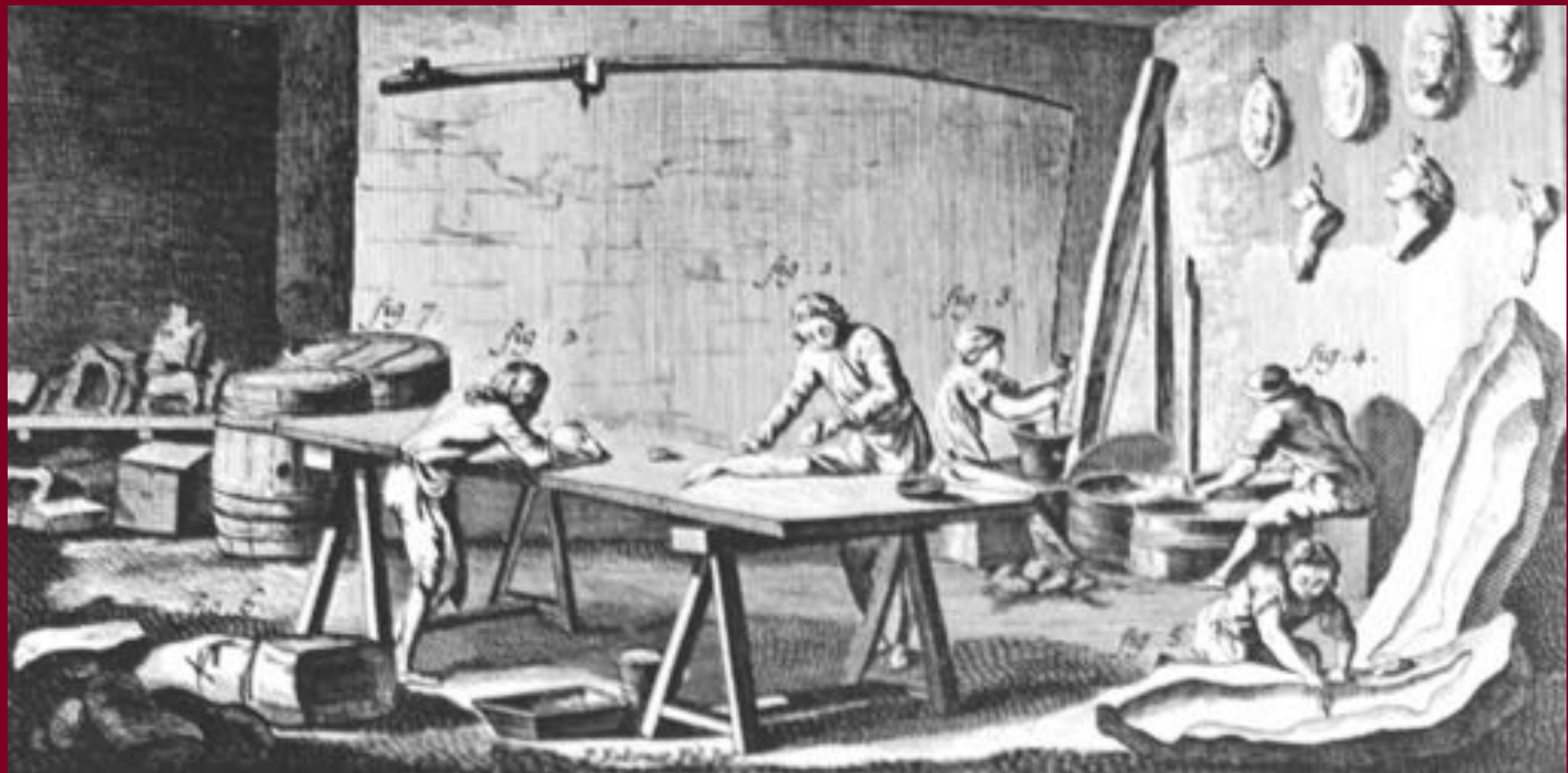
Sculpture, Moulures en Plâtre, Moulés et Ouvrages

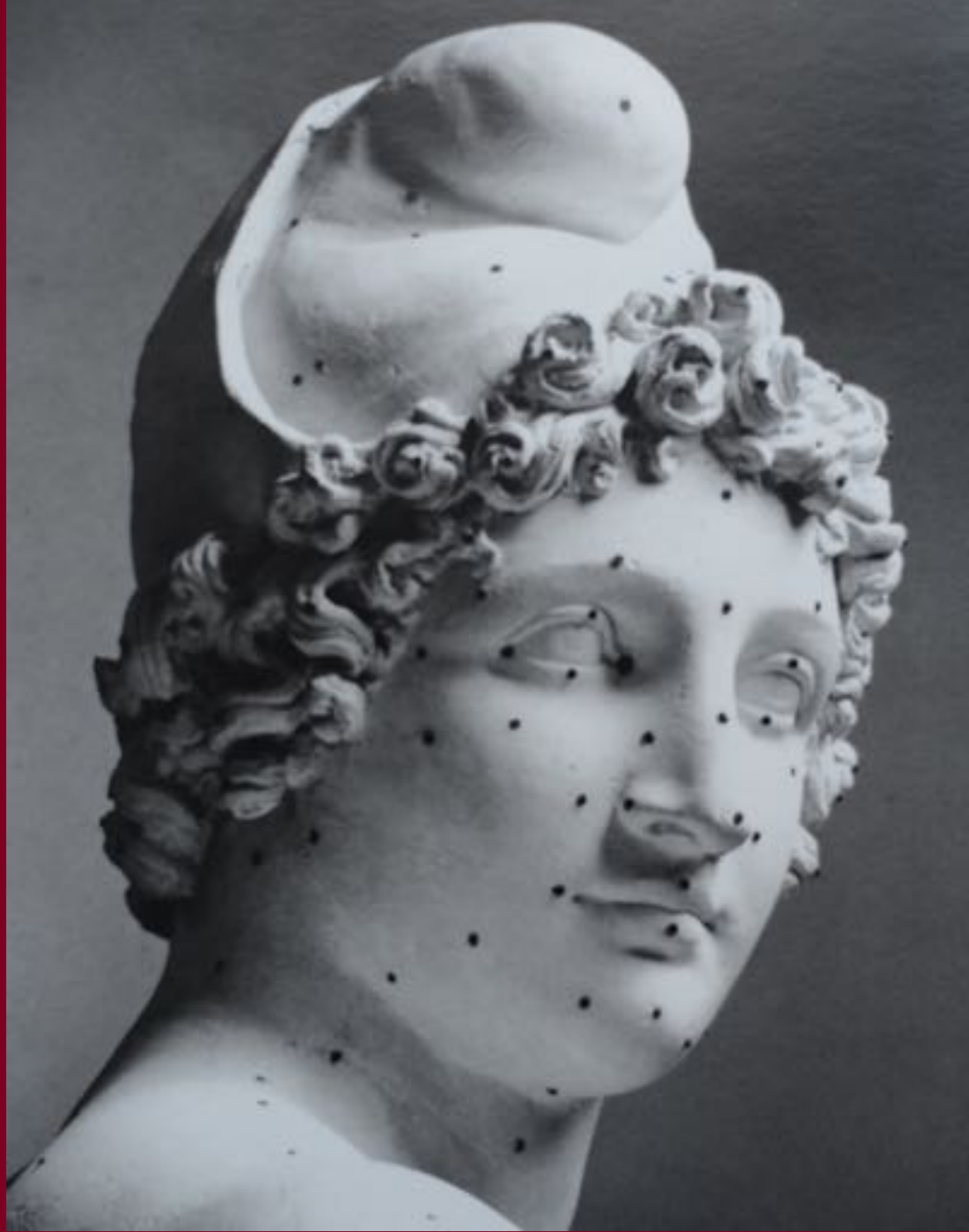


Echelle des Fig. 1, 2, 3, 4, 5, 6, 7, 8, 9, 10, 11, 12, 13

Sculpture, Atelier des Moulures en Plâtre, Outils et Ouvrages









P. Falquet Pinx. Int.

Fig. 5.

Fig. 6.



T. VIII

