

**LAB. DI CARTOGRAFIA**

**ANNO ACCADEMICO 2020-2021**

# LETTURA DELLE CARTE TOPOGRAFICHE

**DMG** dipartimento  
di matematica  
e geoscienze



UNIVERSITÀ  
DEGLI STUDI DI TRIESTE



# Programma della lezione

- Come si legge una carta topografica?
- Elementi topografici per leggere le carte
- Preparazione alla lettura delle carte topografiche
- Esempi di forme strutturali, costiere, eoliche, glaciali, carsiche, fluviali, ecc.

# Come si legge una carta topografica? Elementi da considerare (Castiglioni et al., 2005)

- **Intervallo altimetrico:** quote max e min, dislivello
- **Inquadramento geografico:** Caratteristiche geografiche generali
- **Pendenze:** % nelle varie zone
- **Lettura analitica del terreno:** scarpate, pendii, pianure, ecc
- **Superfici di roccia affiorante:** Presenza di rocce affioranti
- **Idrografia:** elementi idrografici, fiumi, laghi, mare, corsi d'acqua, ecc
- **Vegetazione:** tipi di vegetazione
- **Elementi antropici:** strade, edifici, moli, funivie, industrie, ecc
- **Uso del suolo:** coltivazioni, cave, ecc
- **Tipi di forme e stili geomorfologici:** forme riconoscibili
- **Considerazioni sul paesaggio:** tipo di paesaggio in generale

Elementi topografici e  
stili geomorfologici



IGM 1:50.000 - 1:25.000



Valle impostata su una faglia (Linea della Gail)

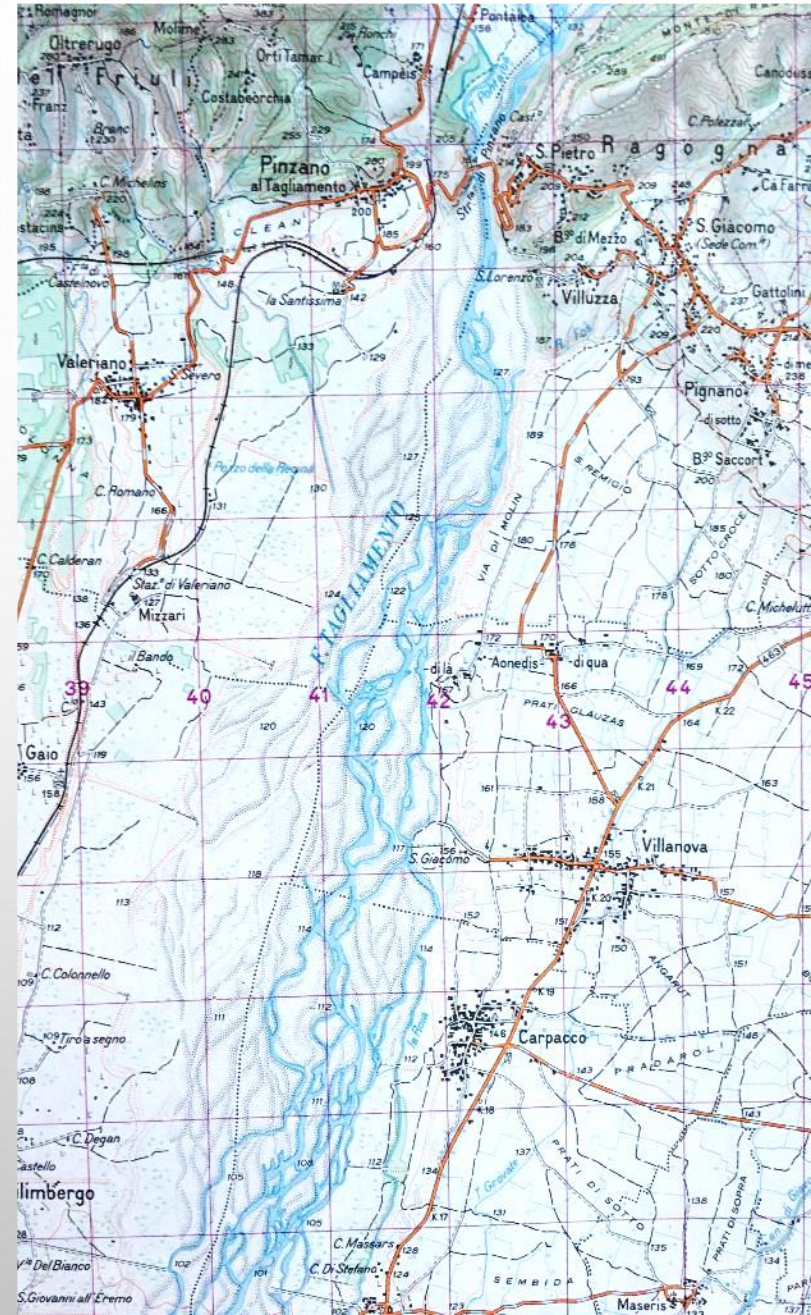
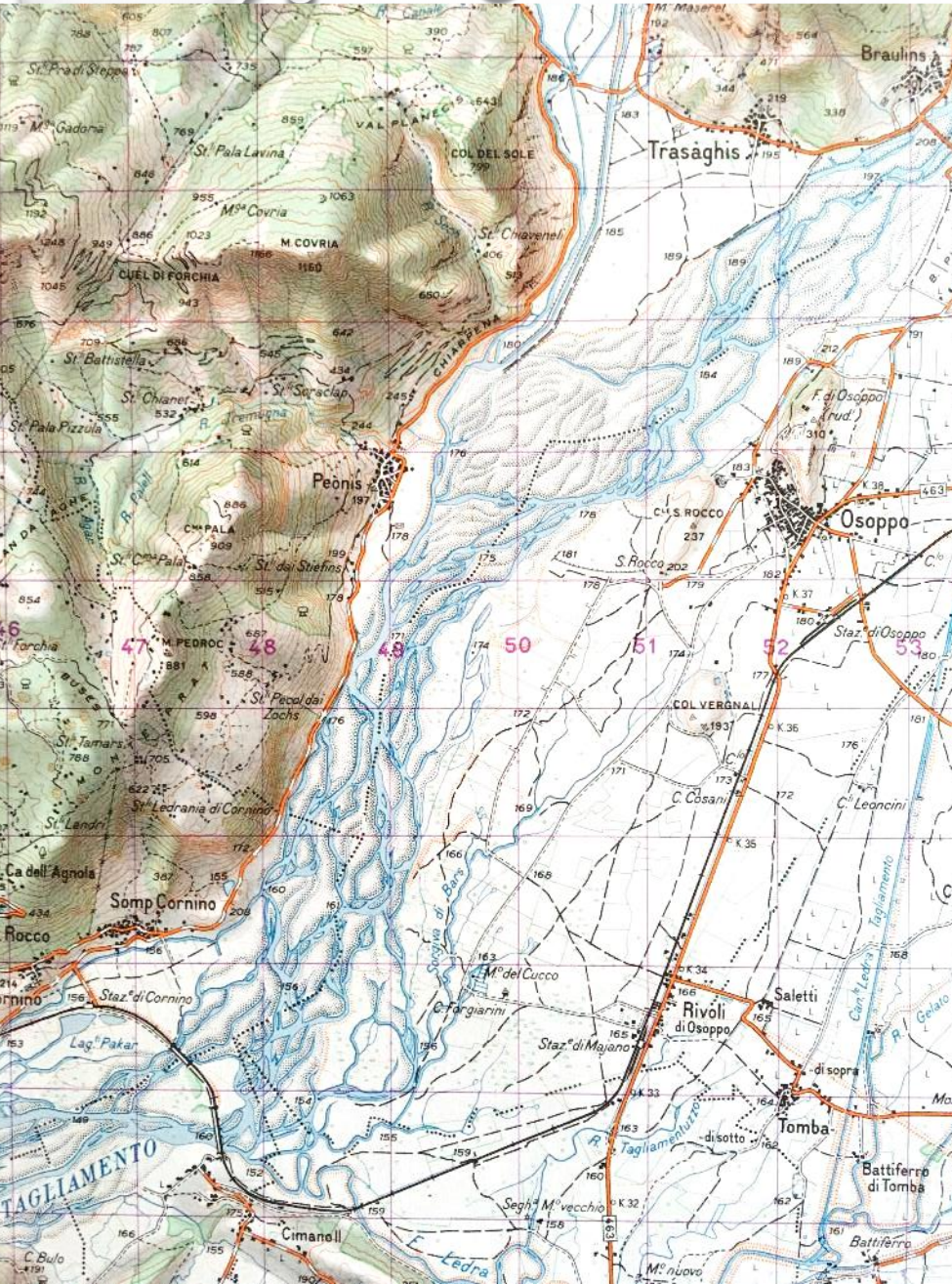




**Morena frontale  
(Anfiteatro Morenico del Tagliamento)**

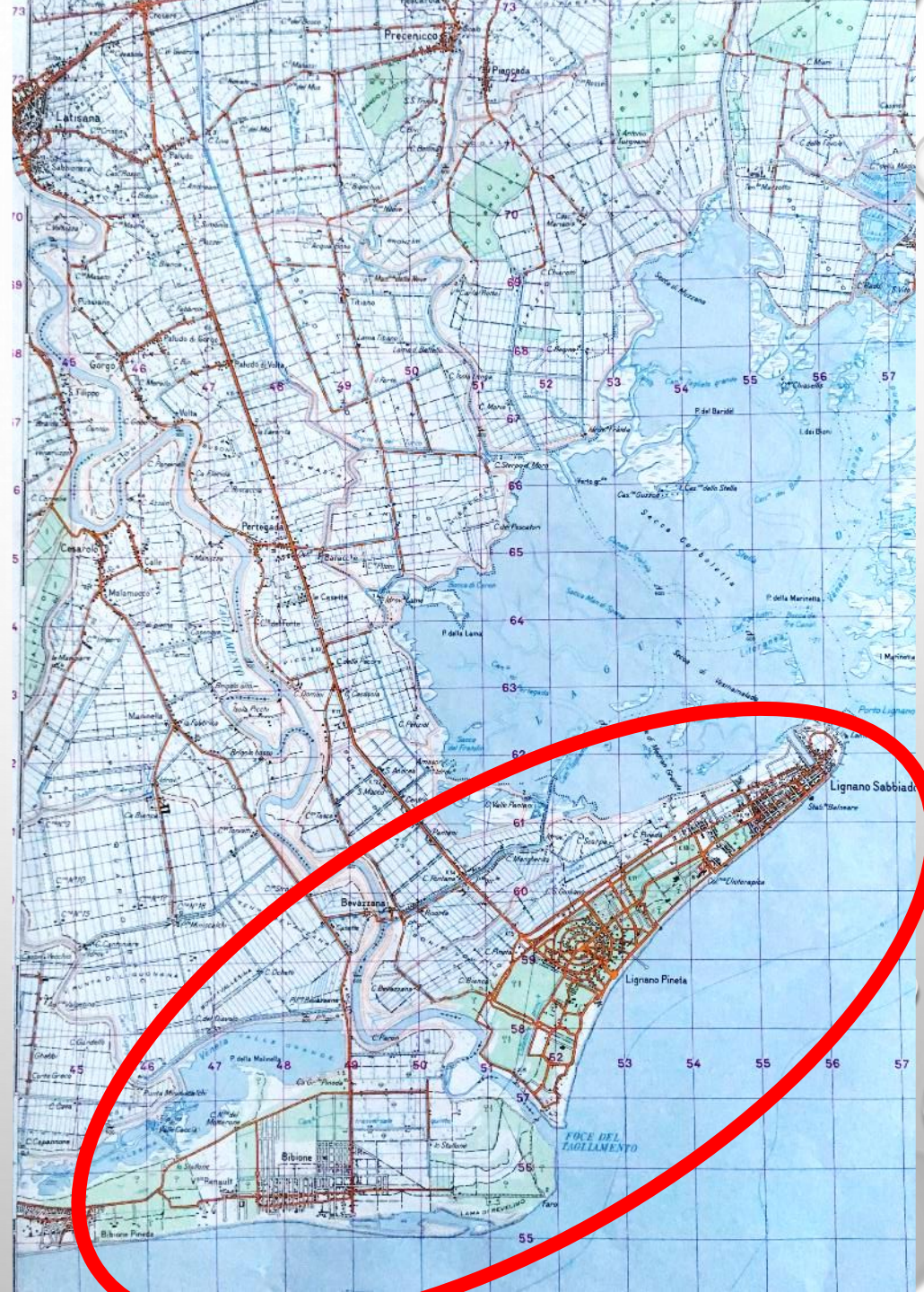


# Fiume a canali intrecciati (braided): Tagliamento





# Delta fluviale (Tagliamento a Lignano Sabbia)



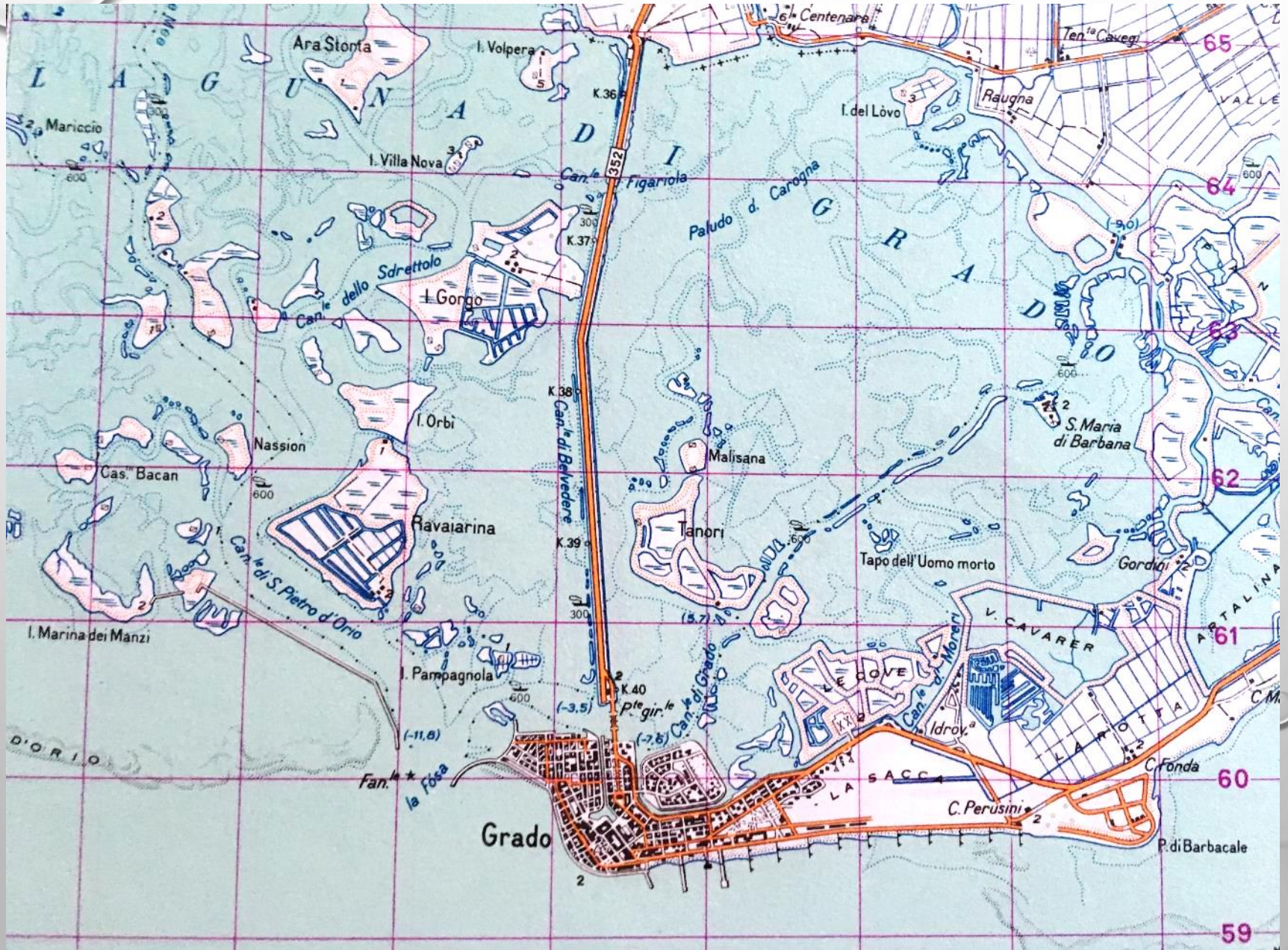




**Circo glaciale (Monte Coglians)**



# Laguna (Grado)





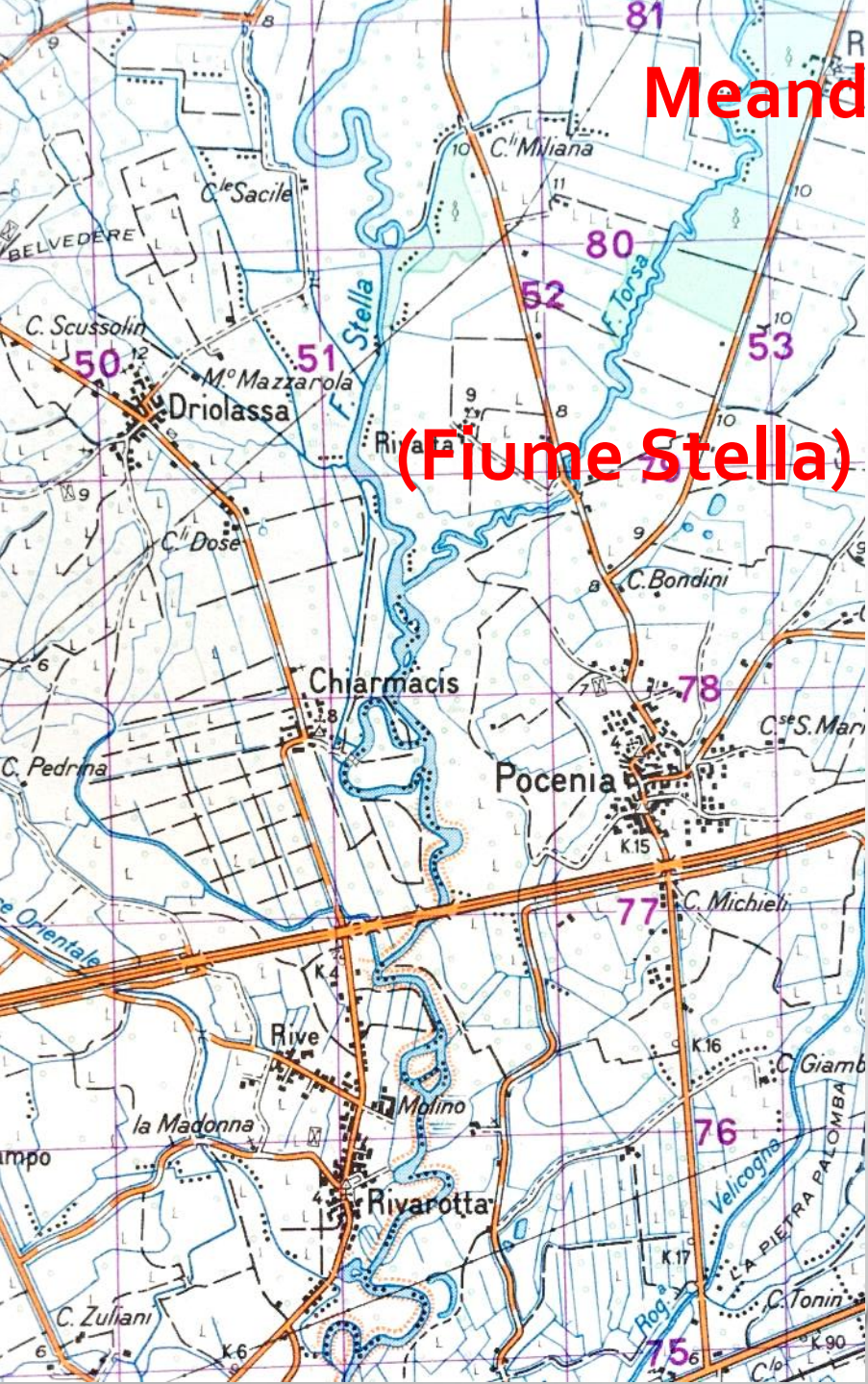
# Altipiano carsico (Carso Isontino)



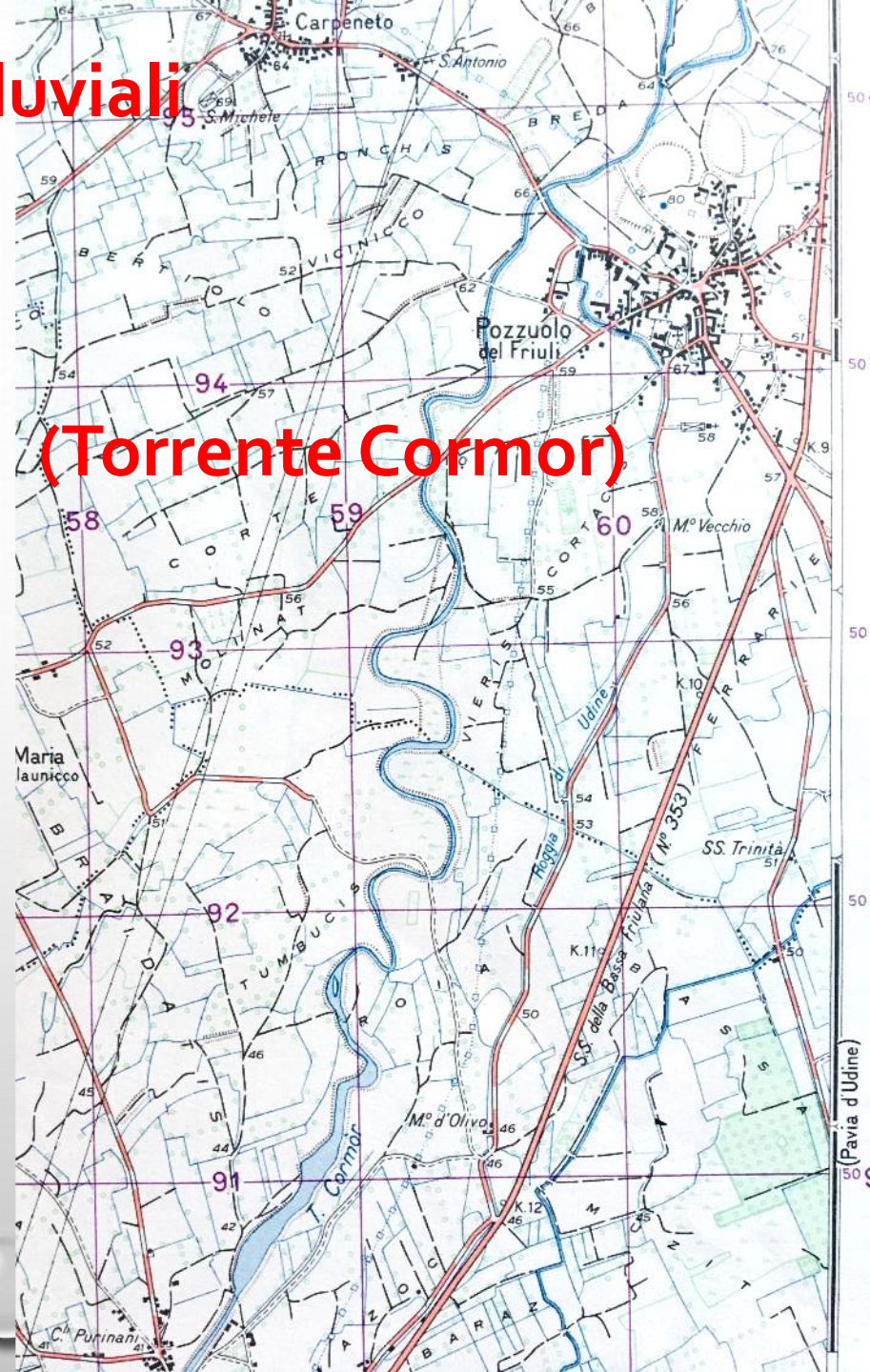


# Meandri fluviali

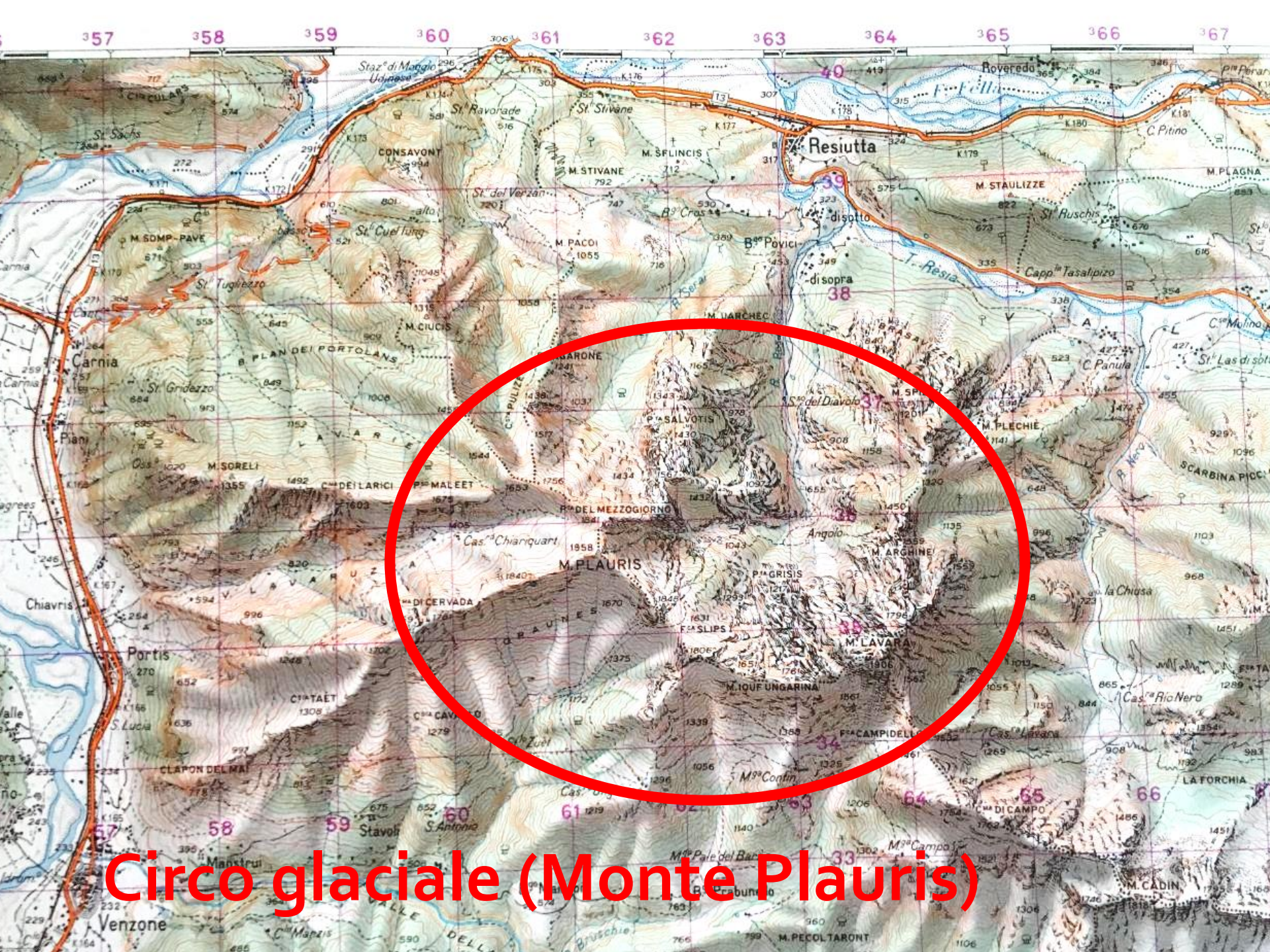
(Fiume Stella)



(Torrente Cormor)



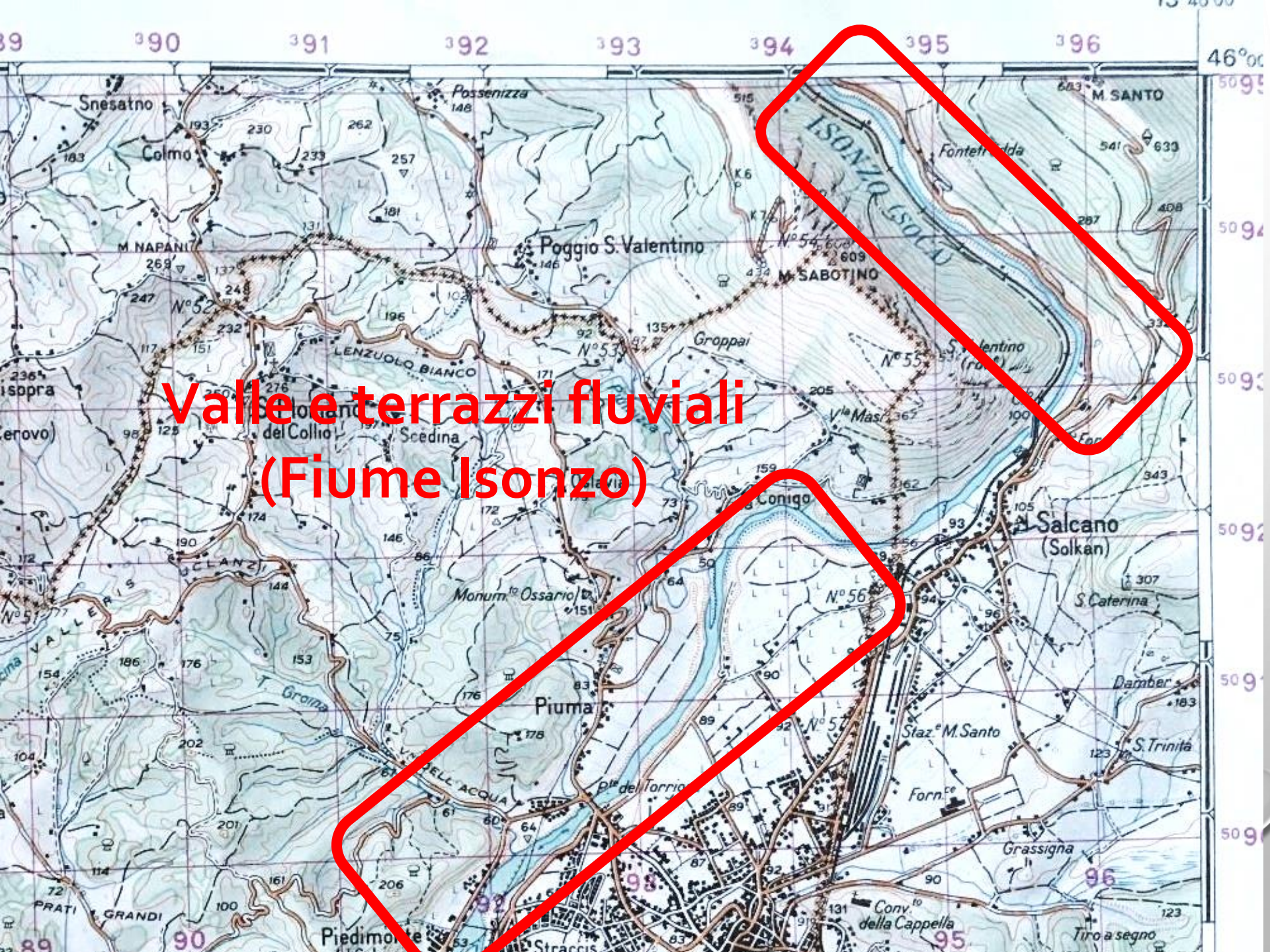




**Circo glaciale (Monte Plauris)**

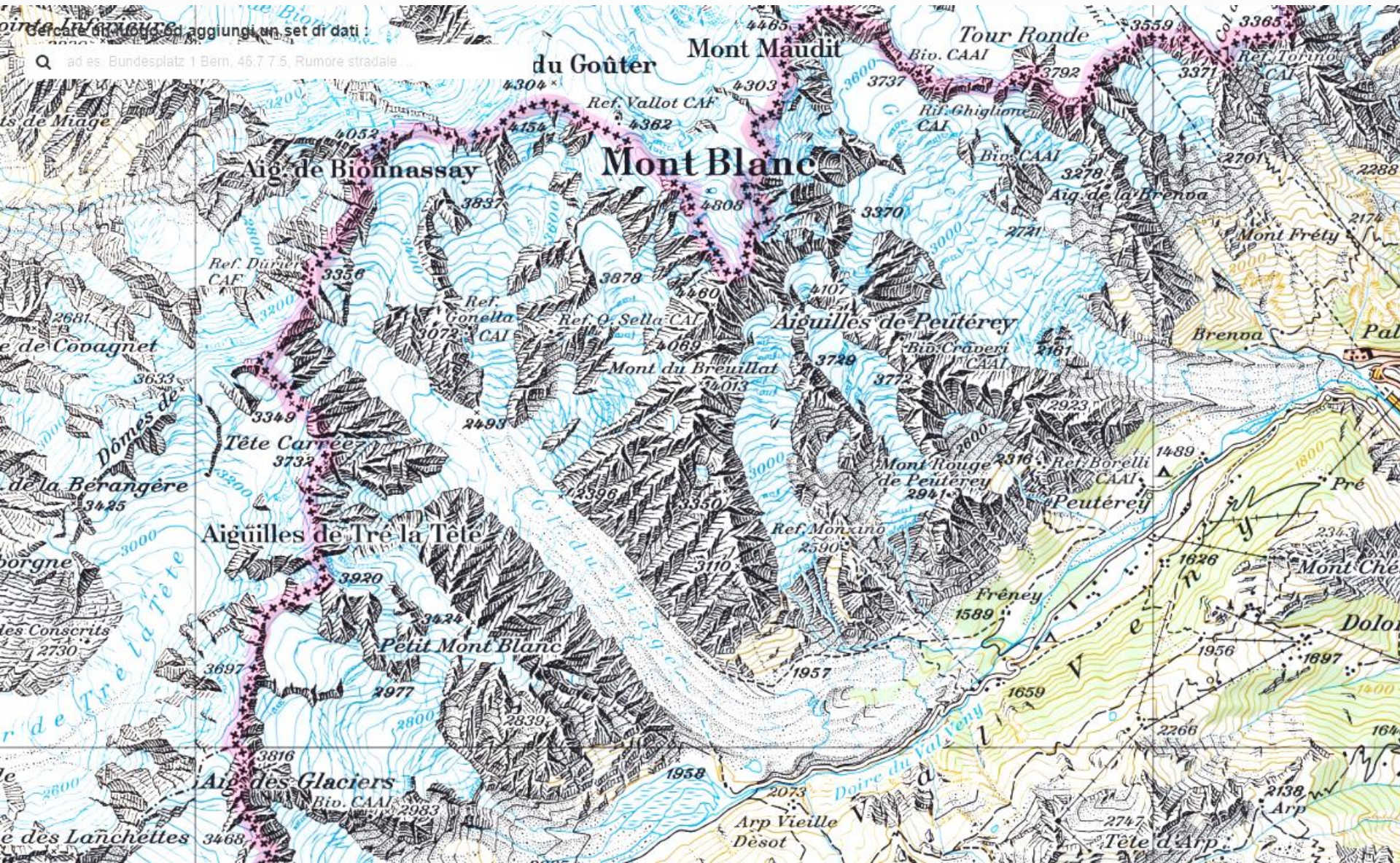


**Valle e terrazzi fluviali  
(Fiume Isonzo)**



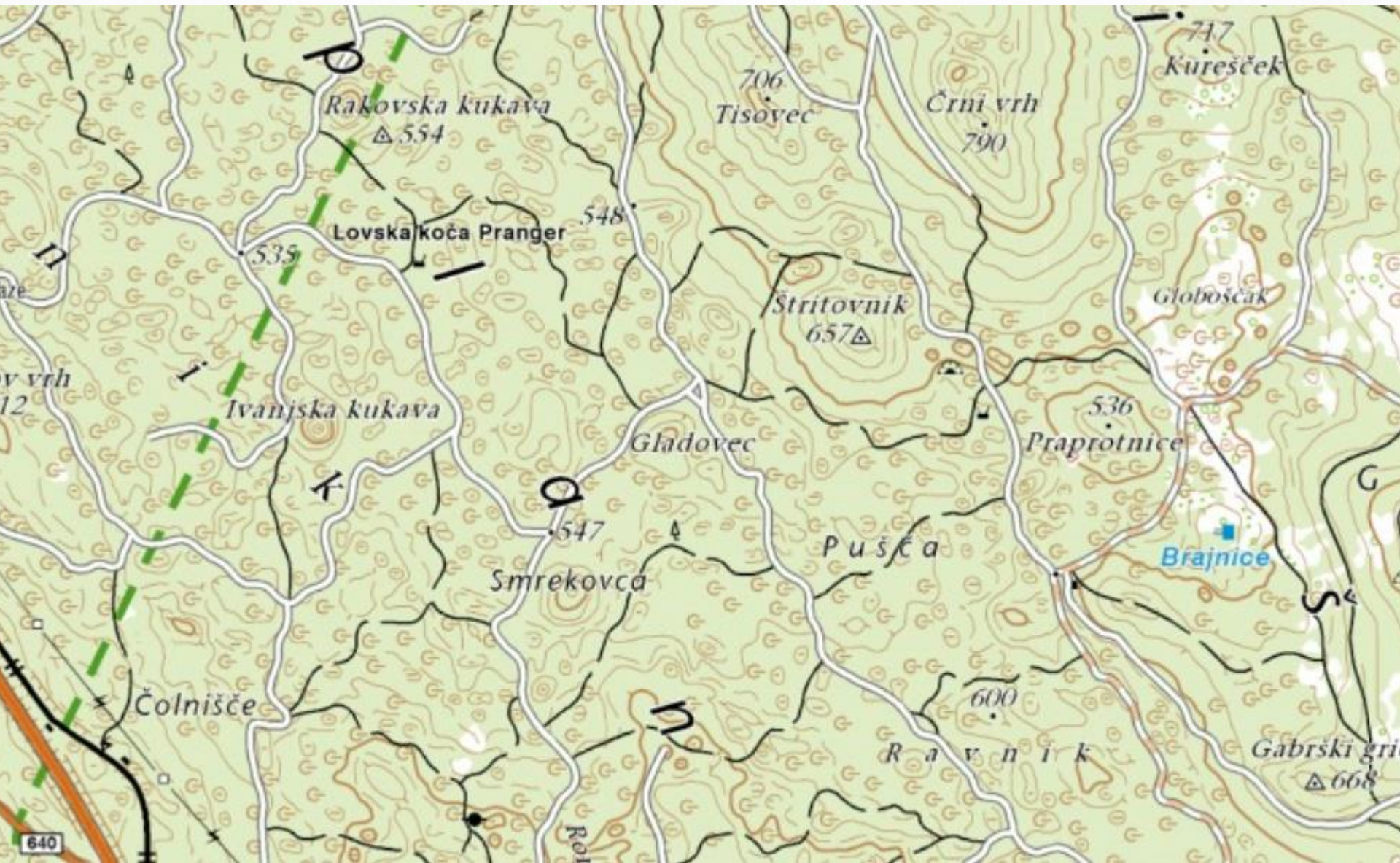


# Ghiacciaio del Monte Bianco



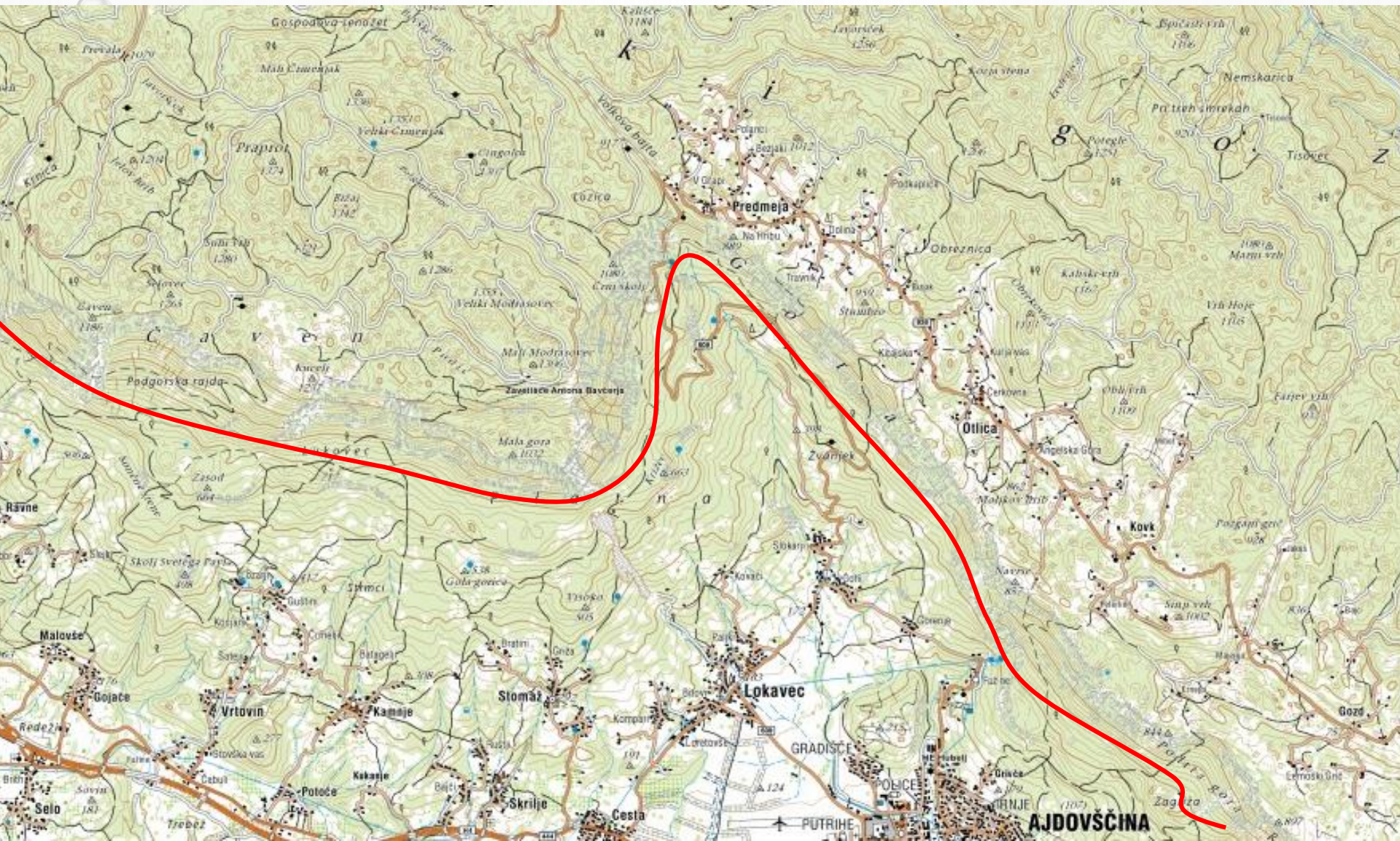


# Altipiano carsico con doline



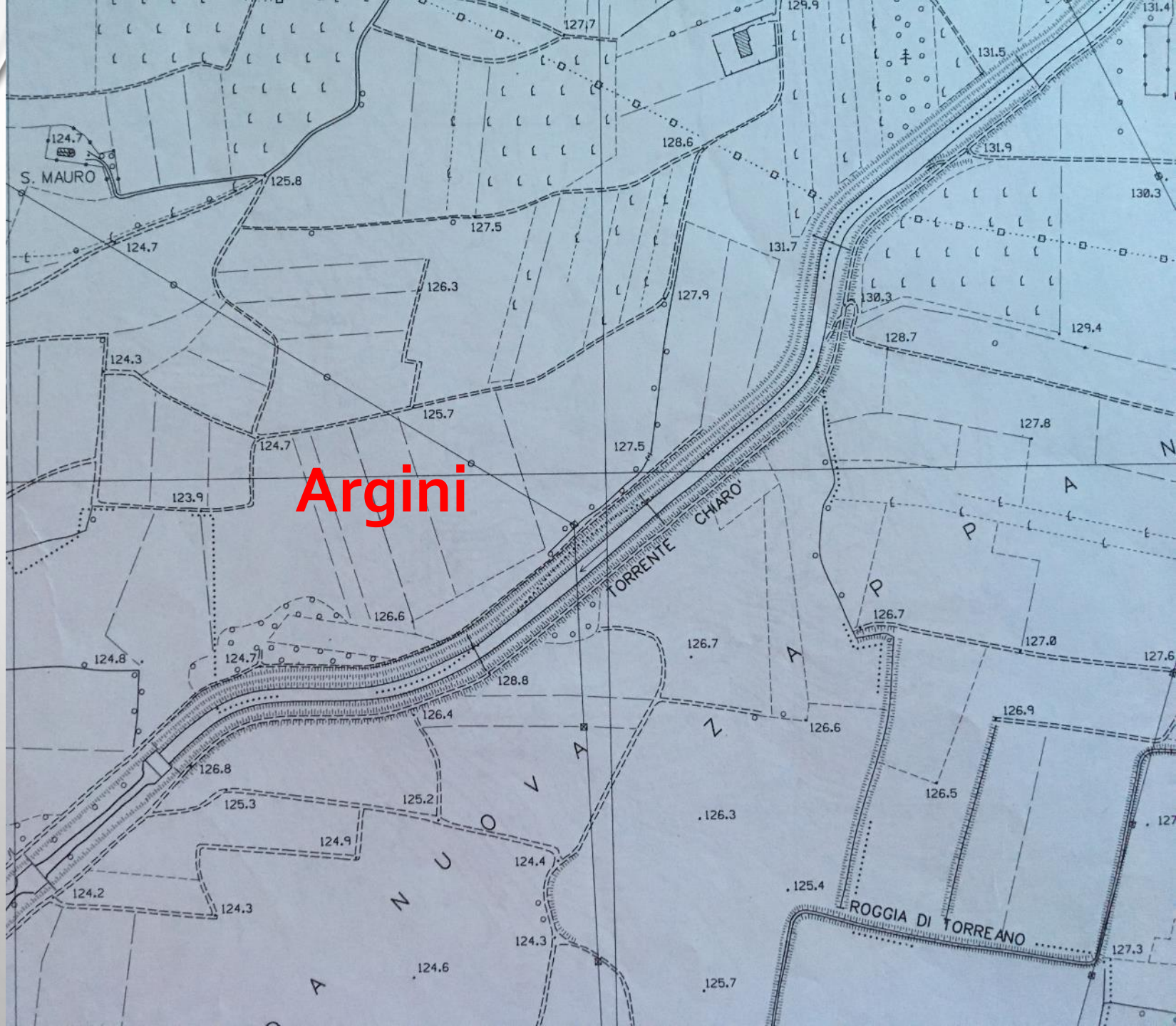


# Condizionamento strutturale (Trnovski Godz – Selva di Ternova)





CTR 1:5.000 - 1:10.000





A topographic map of Gemona del Friuli, Italy, showing a flood cone. The map features contour lines, a grid, and various geographical labels. A red oval highlights a specific area in the center-right of the map, which is shaded with a stippled pattern. This shaded area represents a flood cone (conoide alluvionale) that has formed in a valley. The map includes labels for several locations: GLESEUTE, BALDOS, SAVALONS, SCUGELARS, BORCUT, GEMONA DEL FRIULI, and BAMBINS. The flood cone is situated between Scugelars and Borcut, extending towards the southeast. The map also shows a river, the Torrevecchia, and a sports field (CAMPO SPORTIVO) on the left side. The elevation of the area is indicated by contour lines, with values ranging from approximately 300 to 600 meters.

**Conoide alluvionale  
(Gemona del Friuli)**



**Terrazzamenti  
Artificiali  
(pastini)**

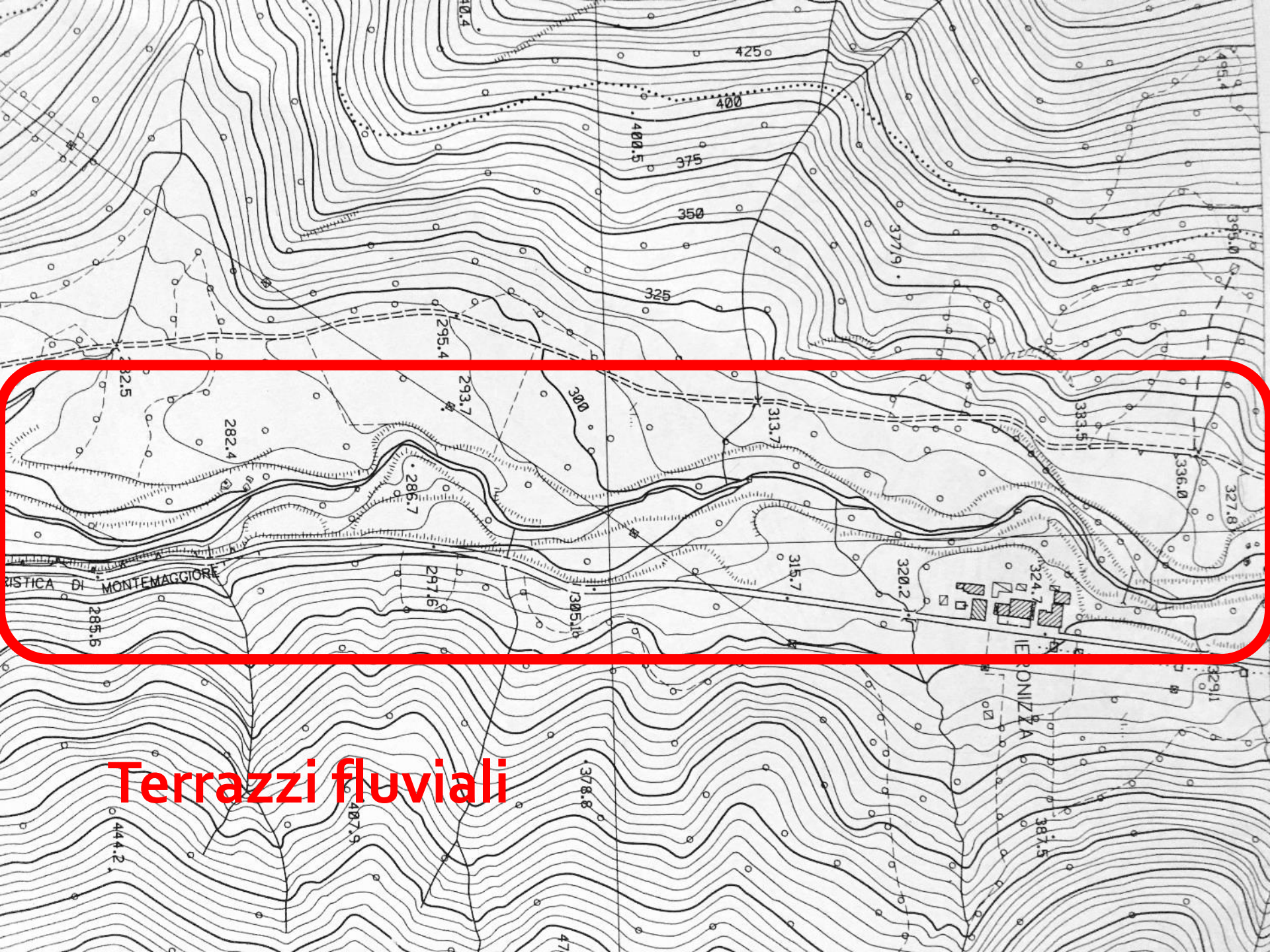






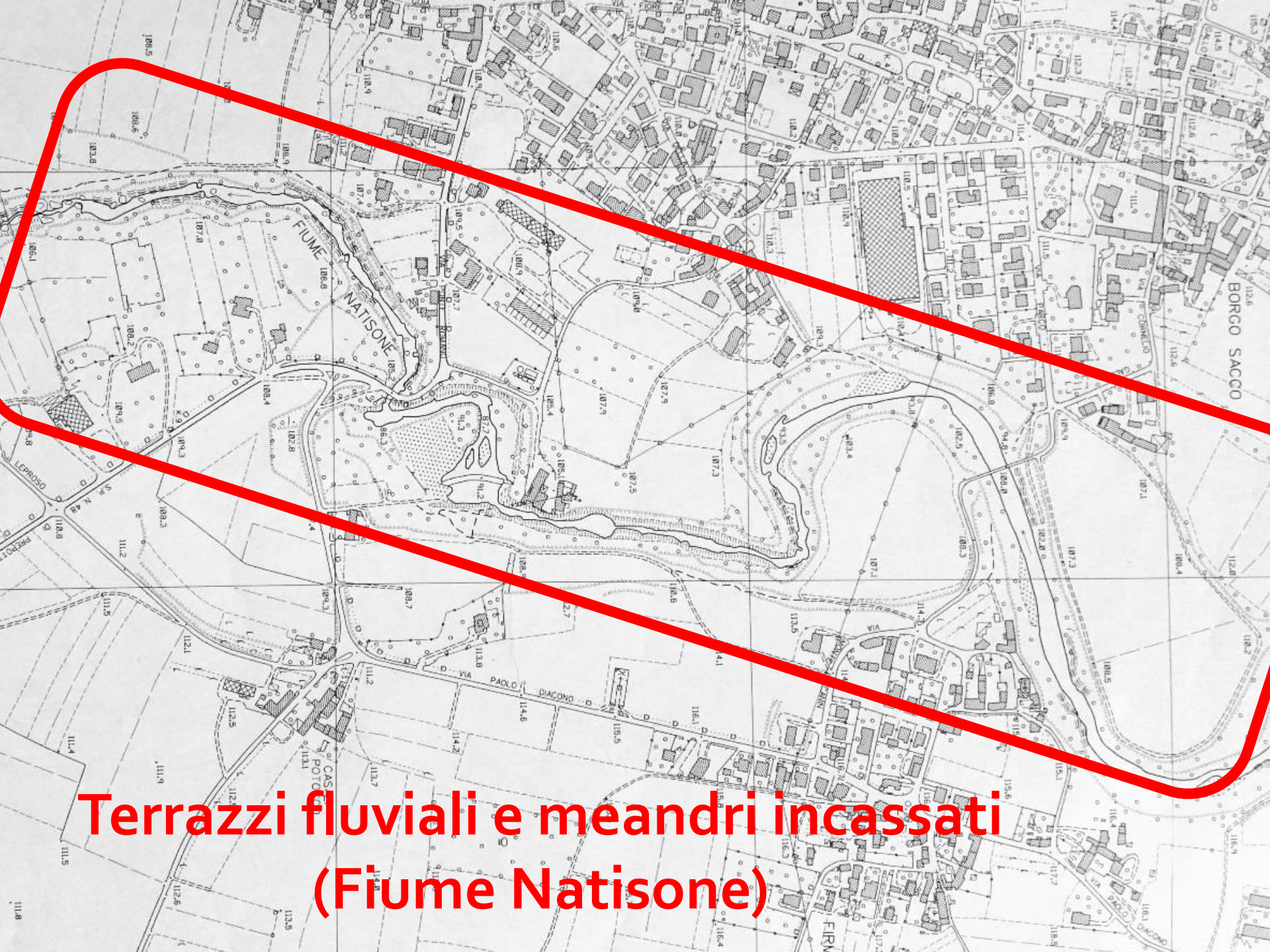
**Lingua glaciale  
(Sella Prevala)**





**Terrazzi fluviali**





**Terrazzi fluviali e meandri incassati  
(Fiume Natisone)**

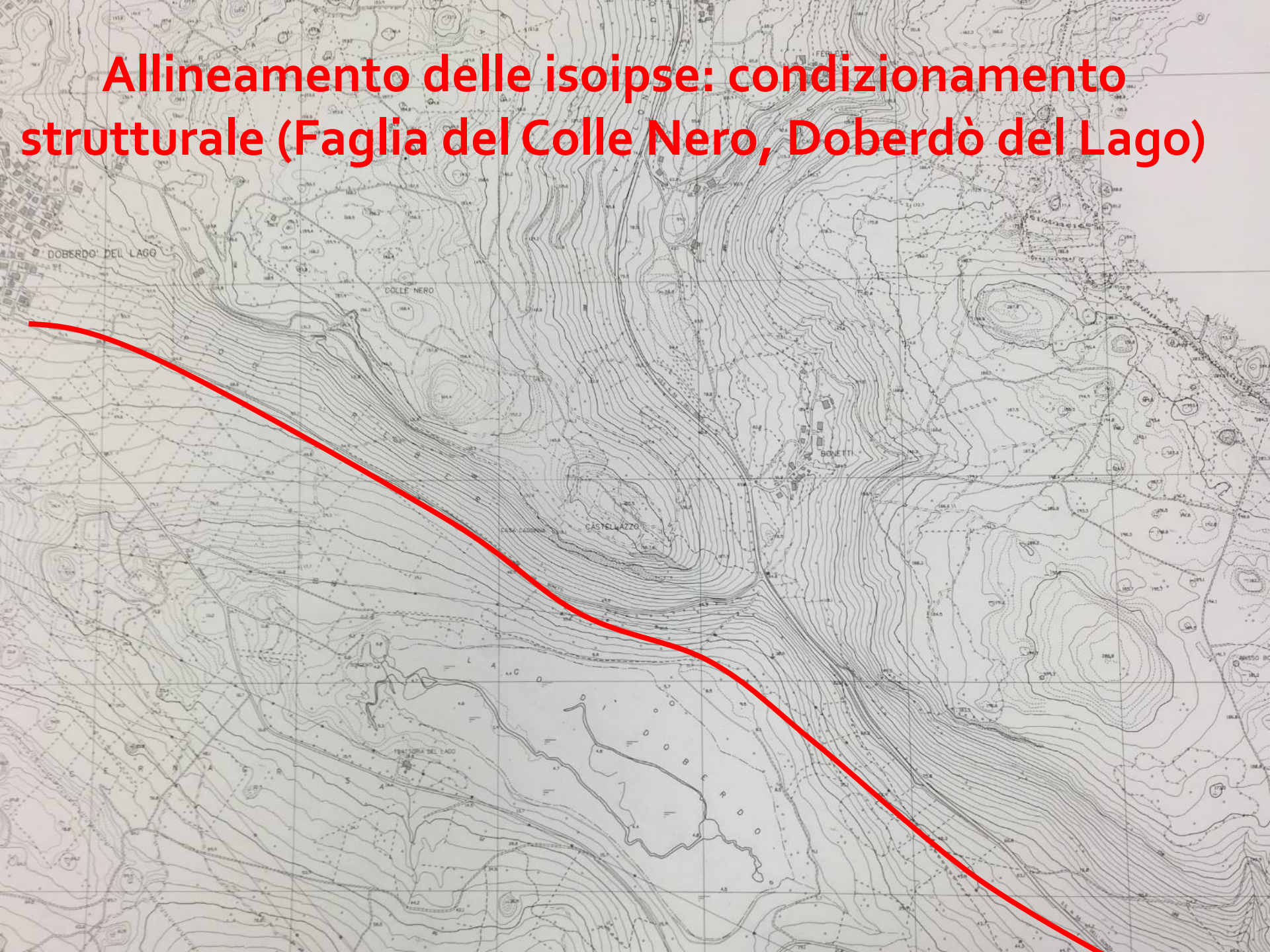


A detailed topographic map showing contour lines and a network of roads. A prominent red outline highlights a specific area on the left side of the map, which appears to be a valley or a specific geographical feature. The map is oriented with North at the top.

**Forra fluviale  
(Torrente Cosa - Gerchia)**

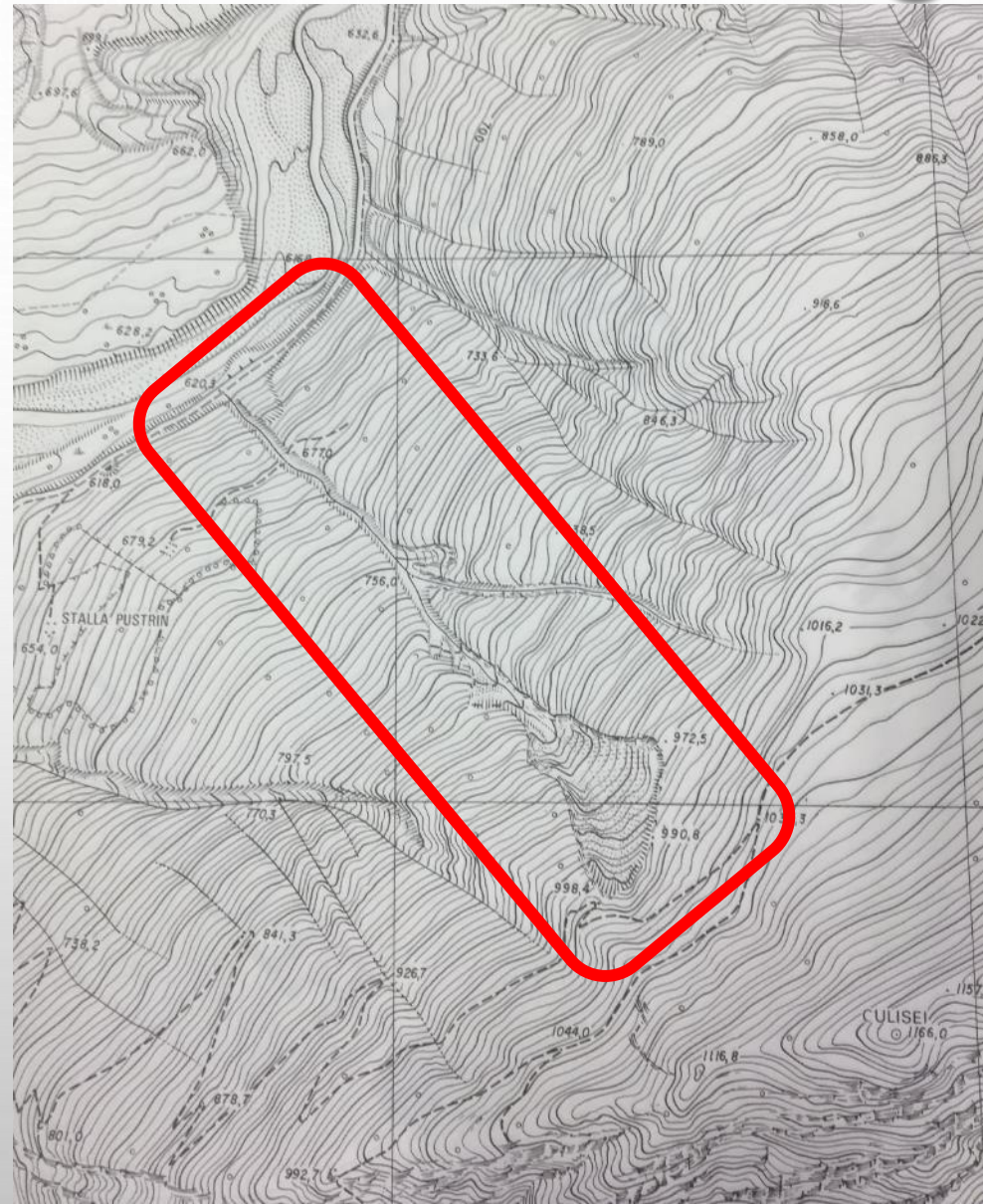
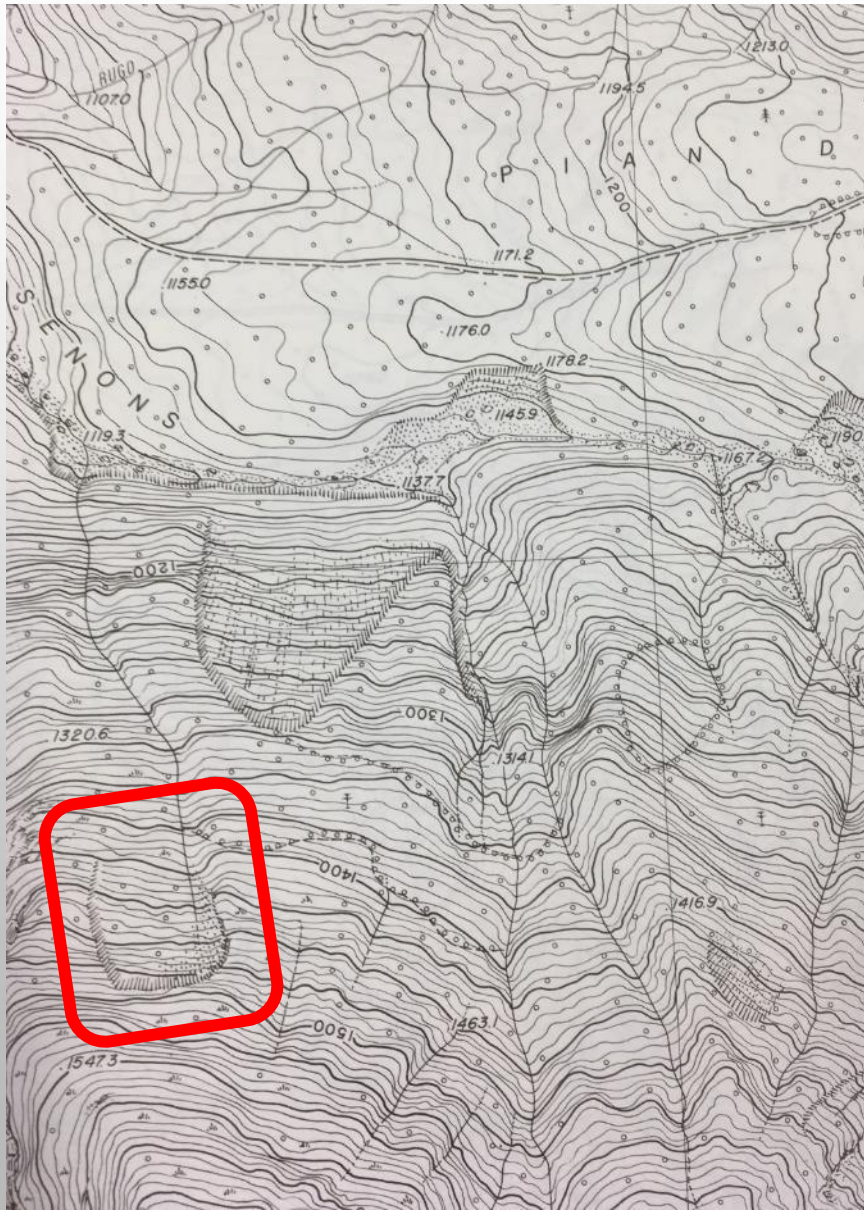


# Allineamento delle isoipse: condizionamento strutturale (Faglia del Colle Nero, Doberdò del Lago)



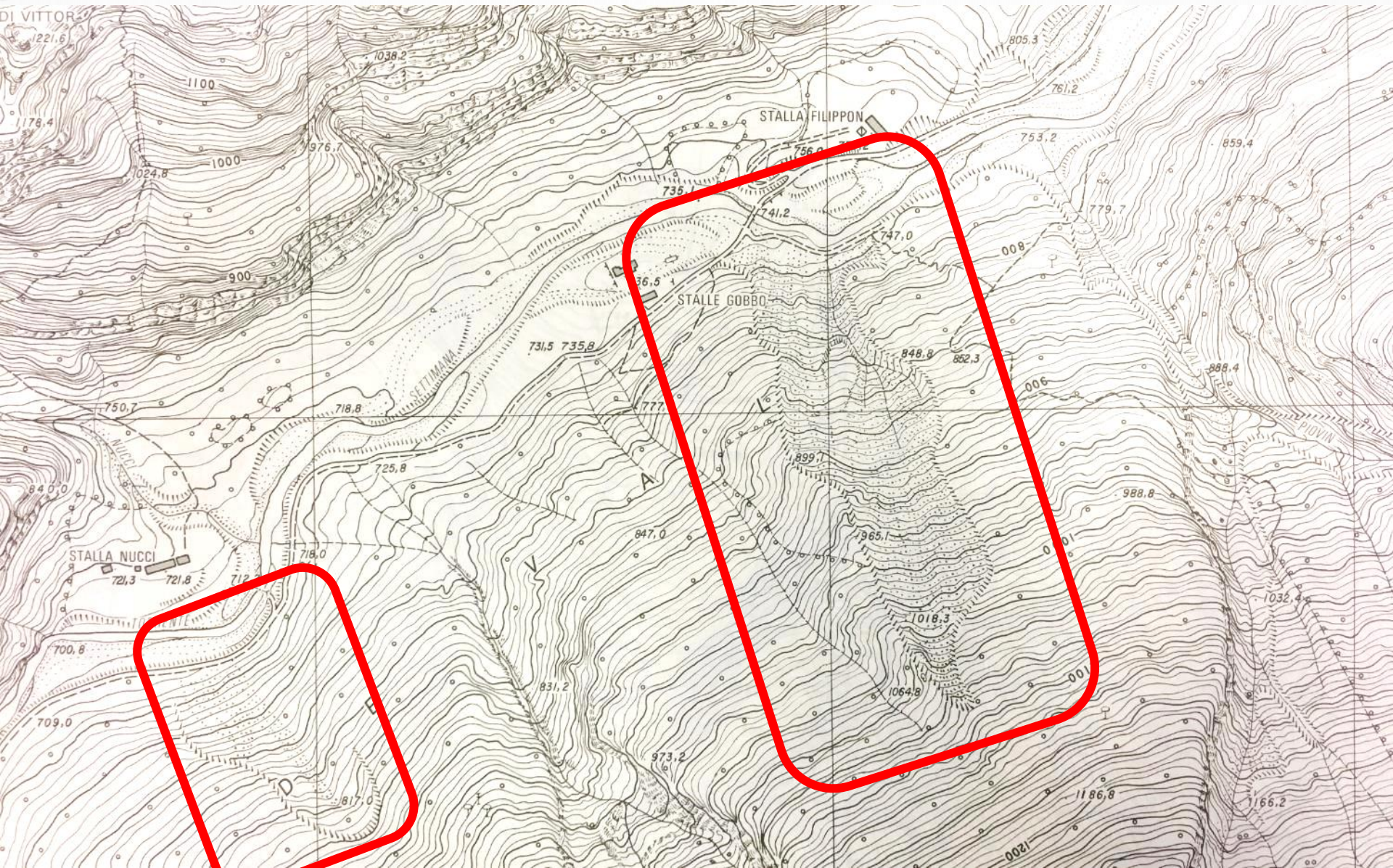


# Forme legate alla gravità: frane



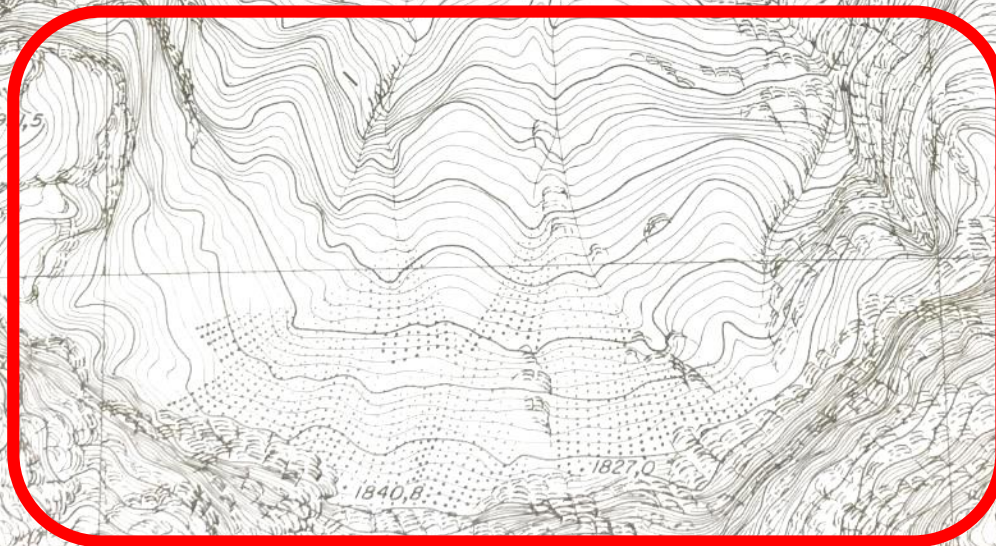


# Forme legate alla gravità: frane



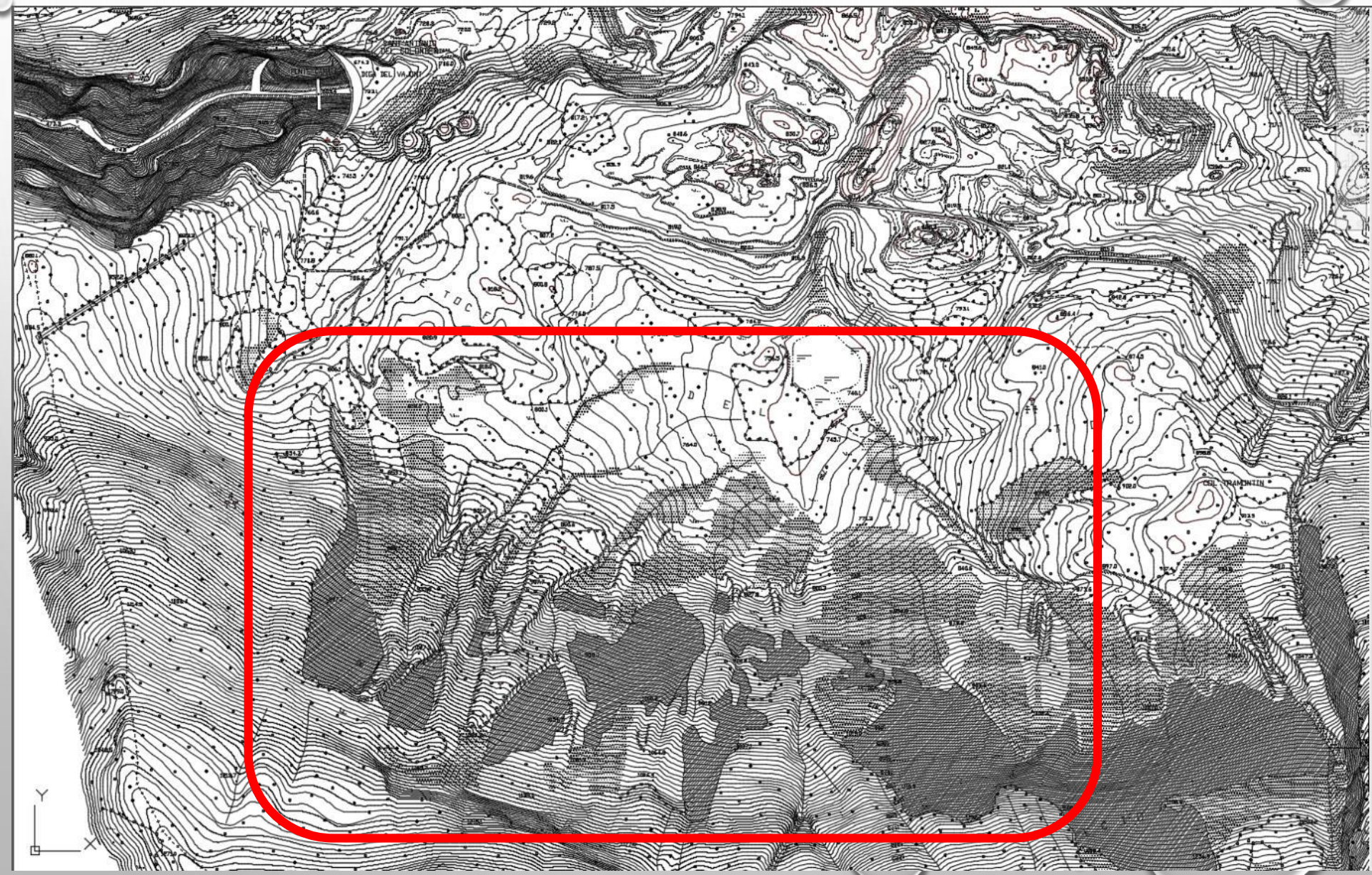


**Forme legate alla gravità:  
detrito di falda**





# Forme legate alla gravità: frana del Vajont





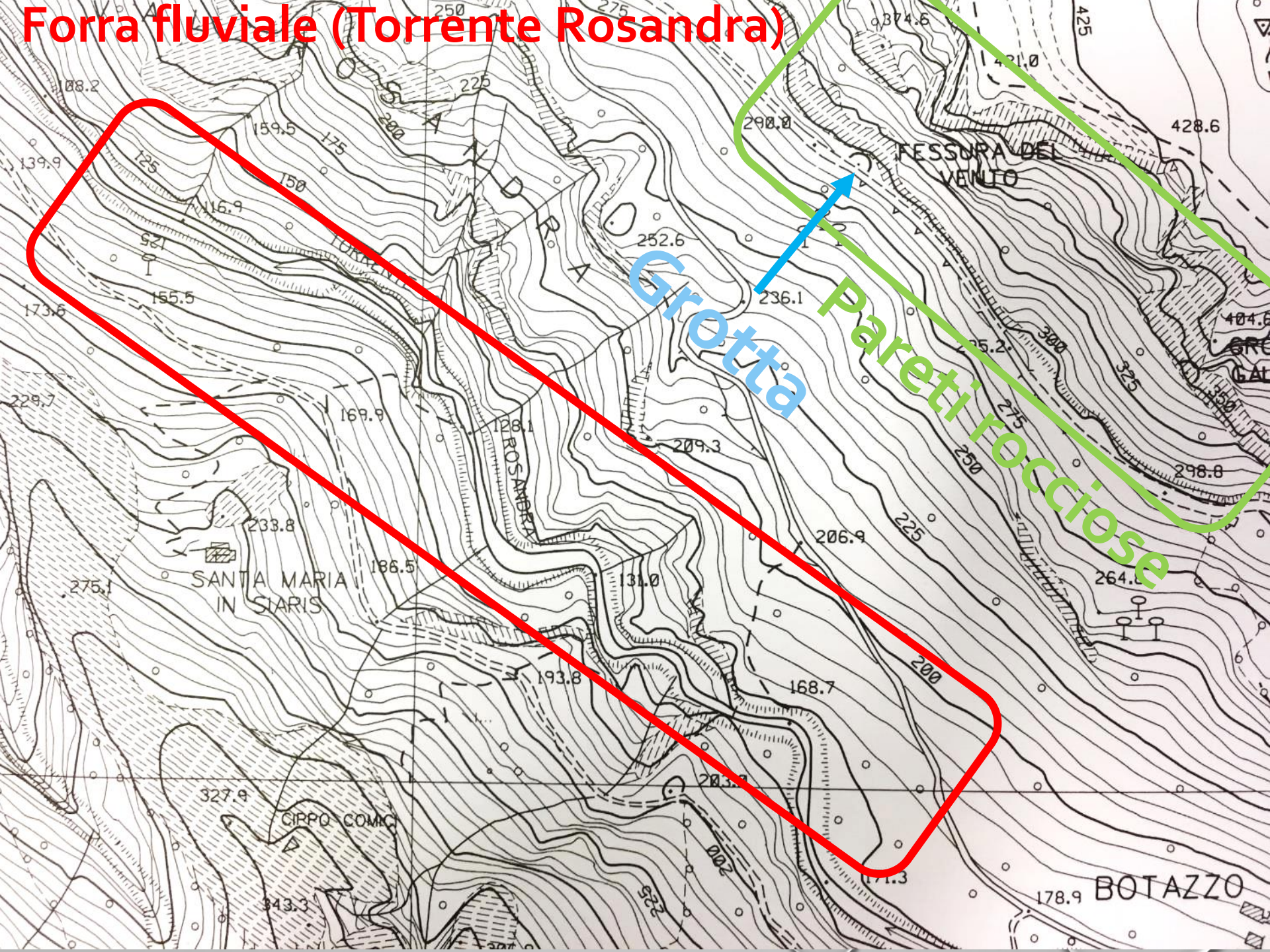
Circo glaciale,  
depositi morenici e  
detrito di falda

SOGLIA

detrito di falda



# Forra fluviale (Torrente Rosandra)



Grotta

Pareti fociose

SANTA MARIA  
IN SIARIS

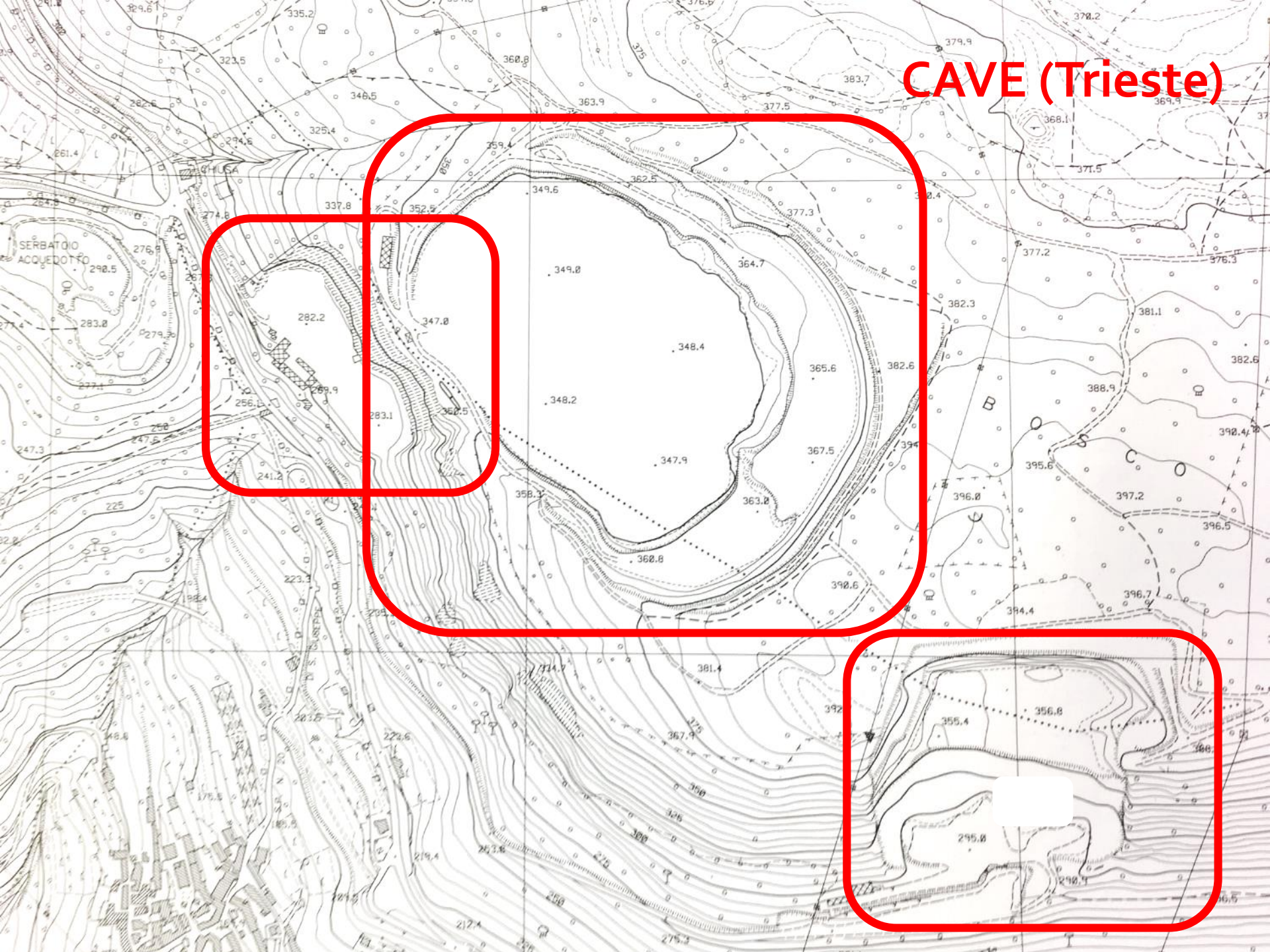
CIRPO COMICI

BOTAZZO

FESSURA DEL  
VENTO



# CAVE (Trieste)





## Falesie di Strugnano (Strunjan)

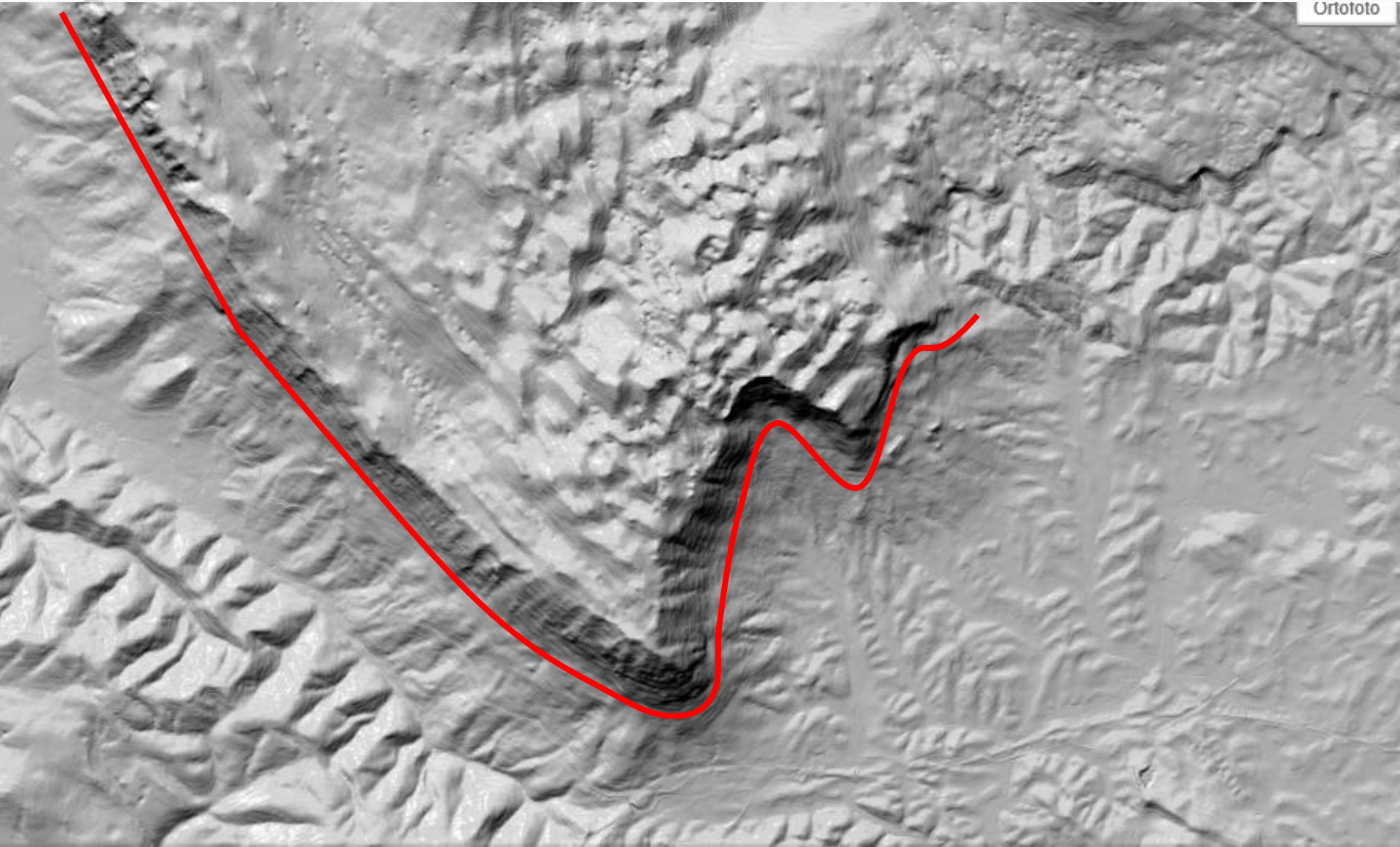
IMMAGINI SATELLITARI





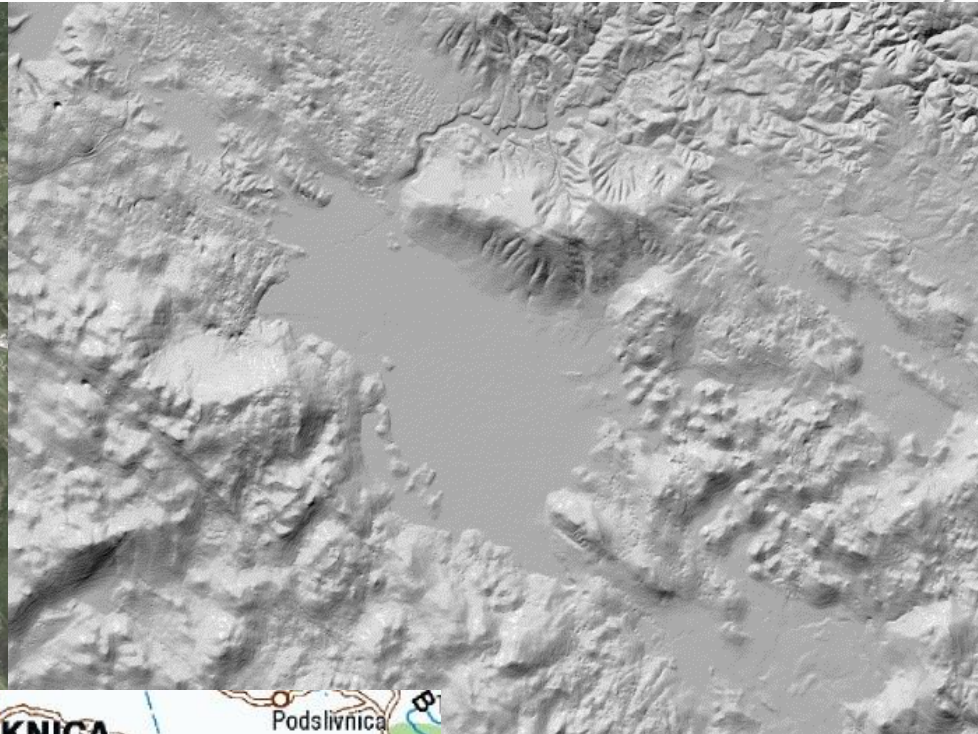
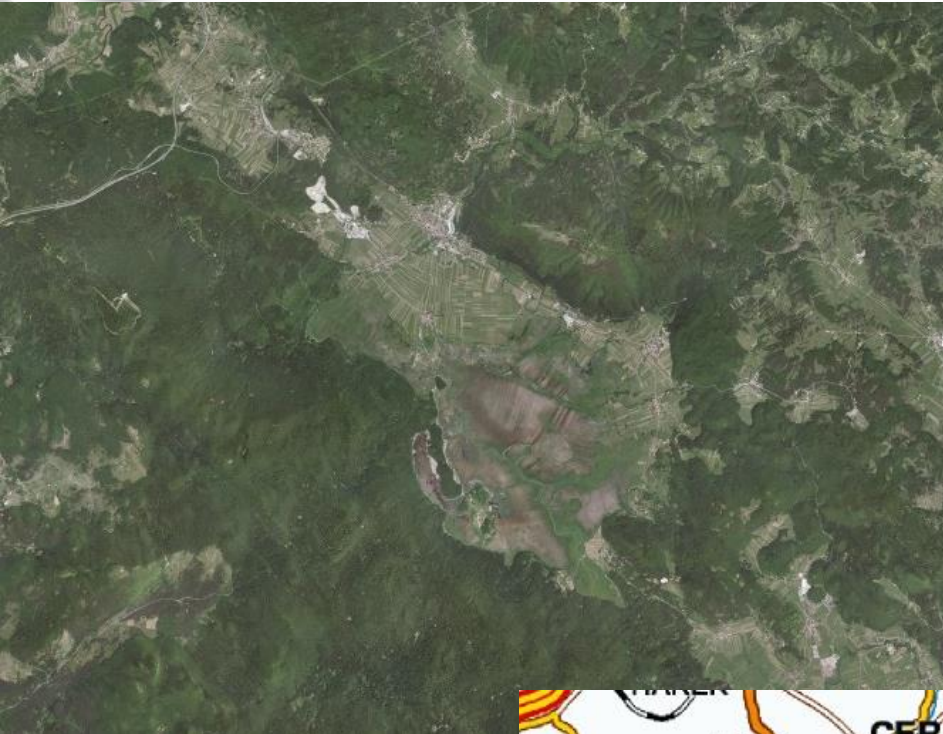
# Condizionamento strutturale (Monte Nanos)

Ortototo



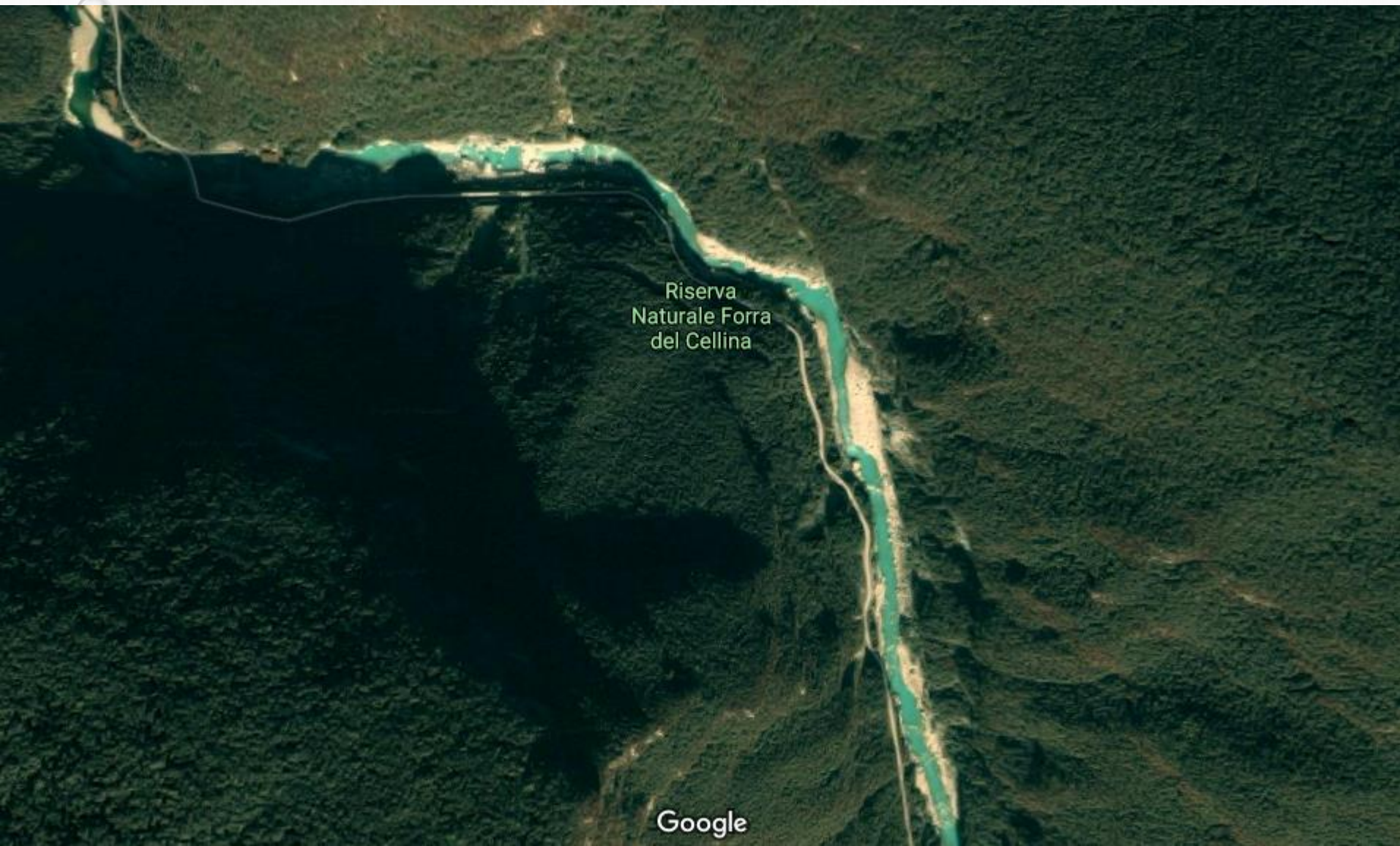


# Lago carsico impostato su un importante lineamento strutturale: il Lago Circonio (Cerknisko Jezero)





# Forra fluviale (Torrente Cellina)

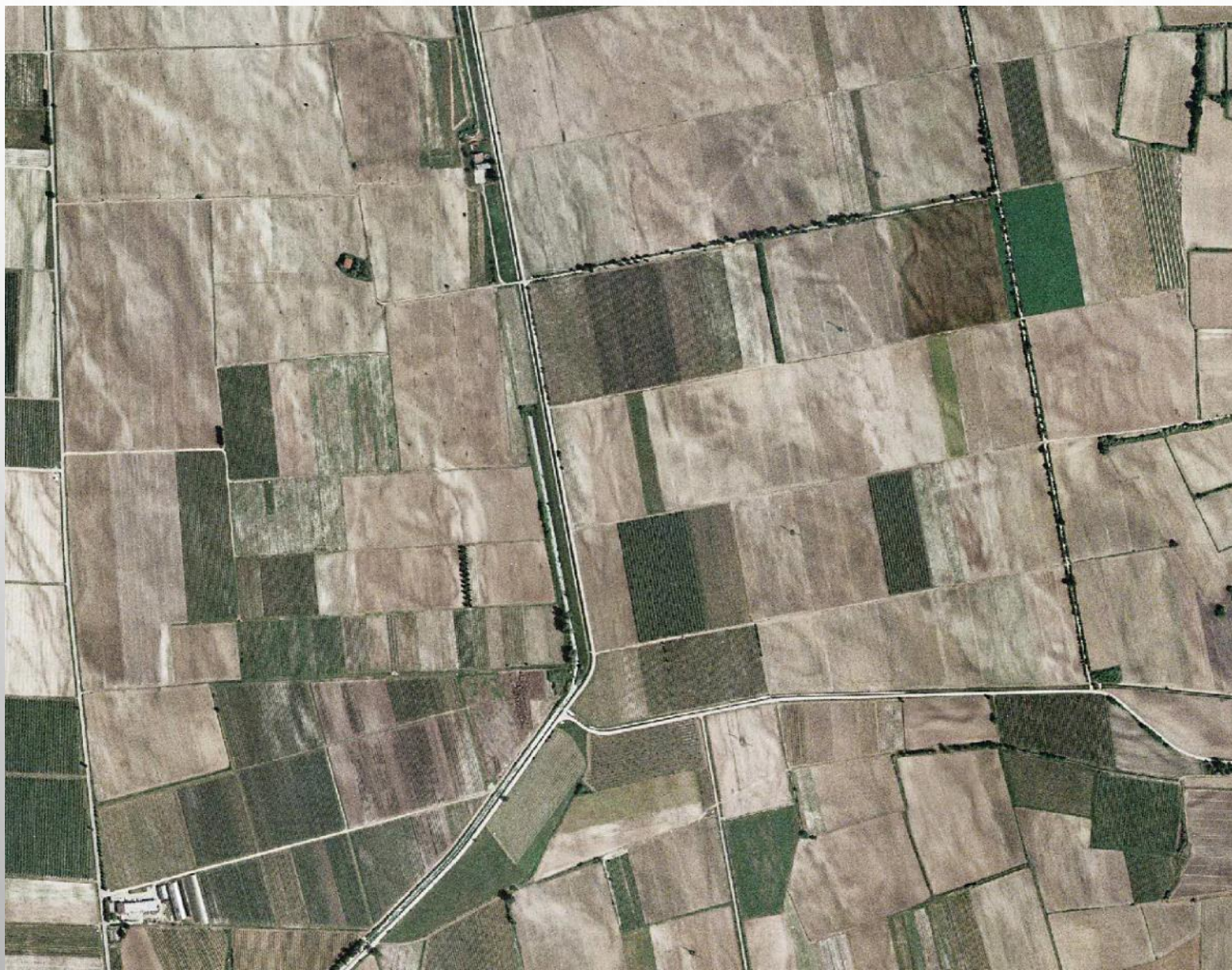


Riserva  
Naturale Forra  
del Cellina

Google



# Tracce di canali fluviali estinti





# Altopiano carsico, promontorio di Miramare





# Delta del Tagliamento





# Altipiano carsico, falesia di Sistiana-Duino





# Frana del Vajont

