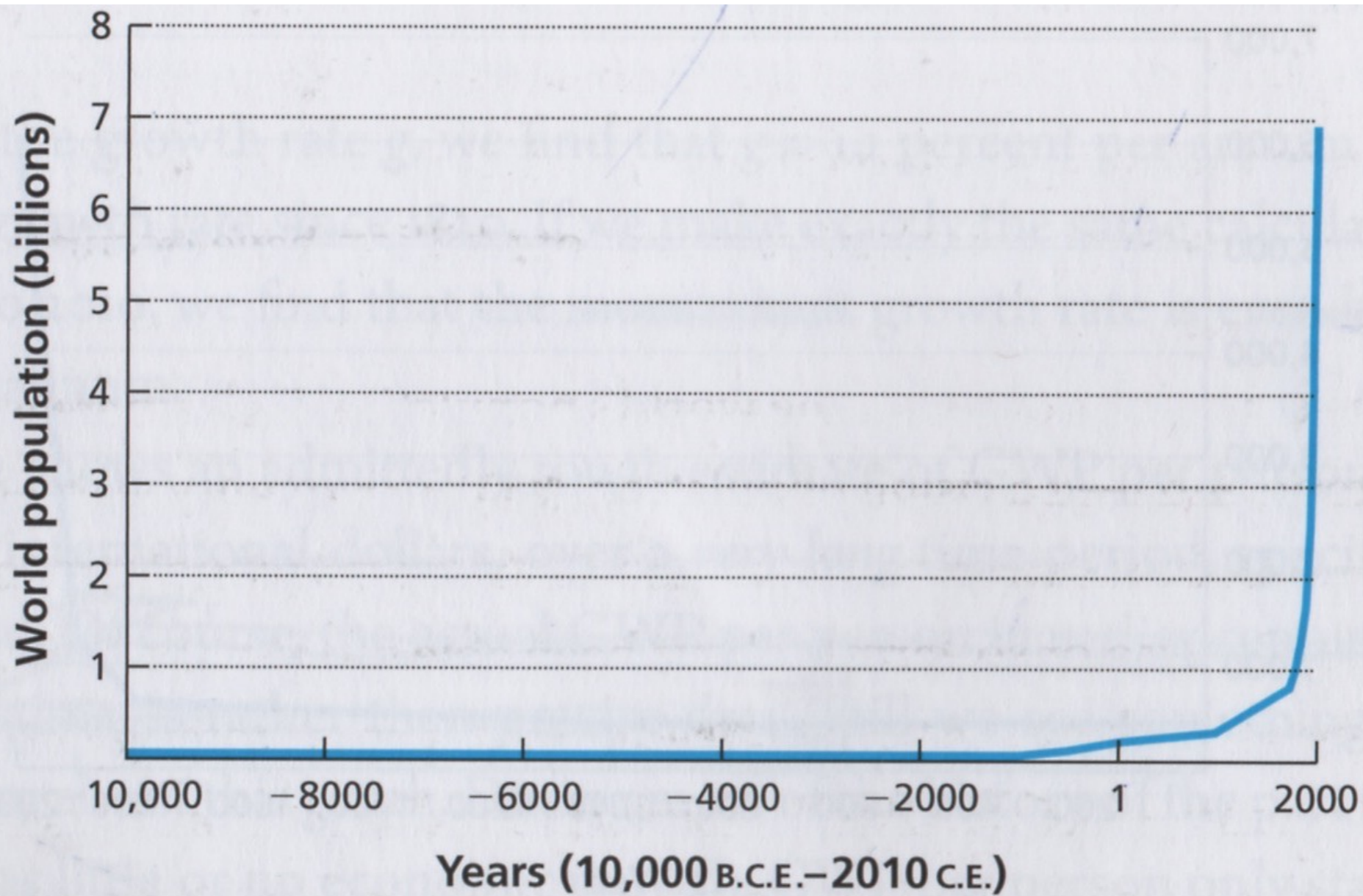


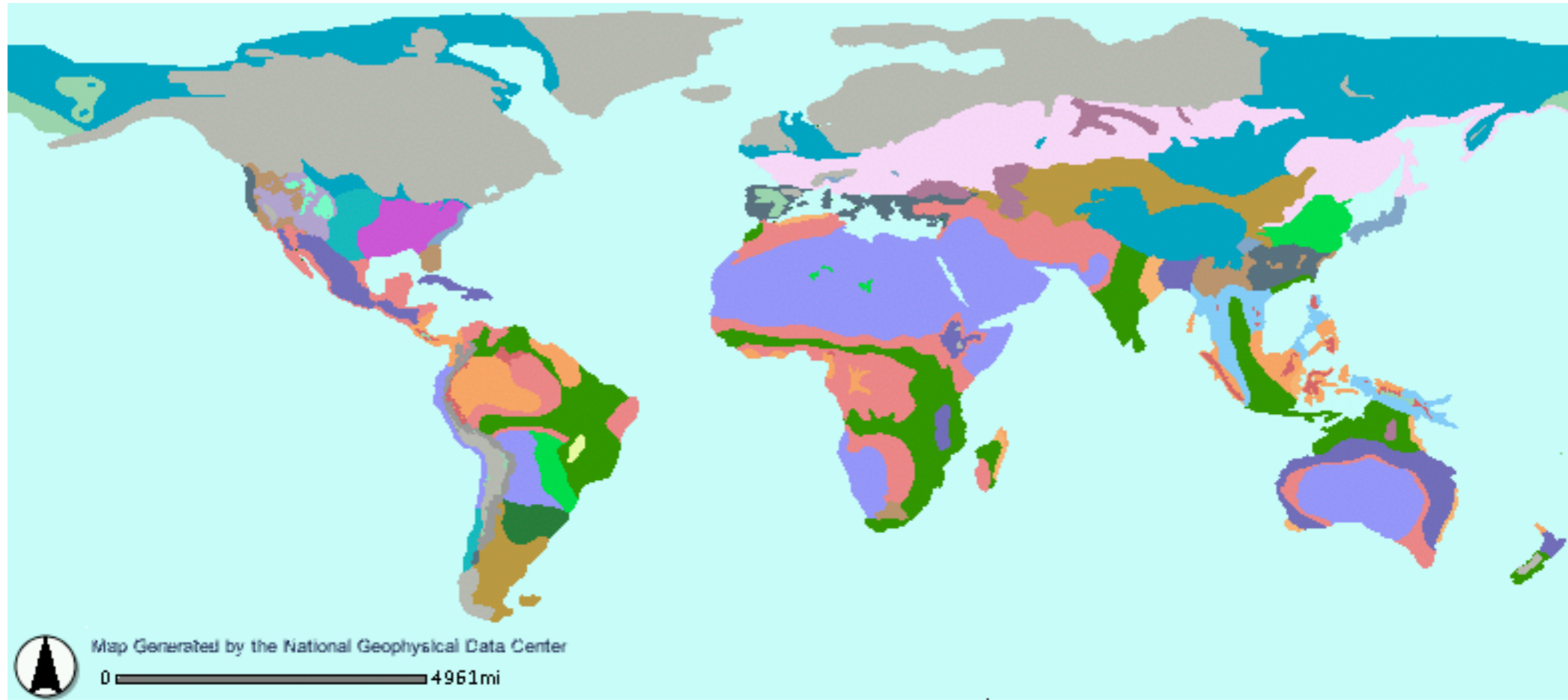
### 3.3 Year (or projected year) passing \$2,000 GDP per capita

Source: McCord, Gordon, and Jeffrey Sachs. 2013. "Development, Structure, and Transformation: Some Evidence on Comparative Economic Growth." NBER Working Paper No. 19512. Washington, DC: National Bureau of Economic Research.

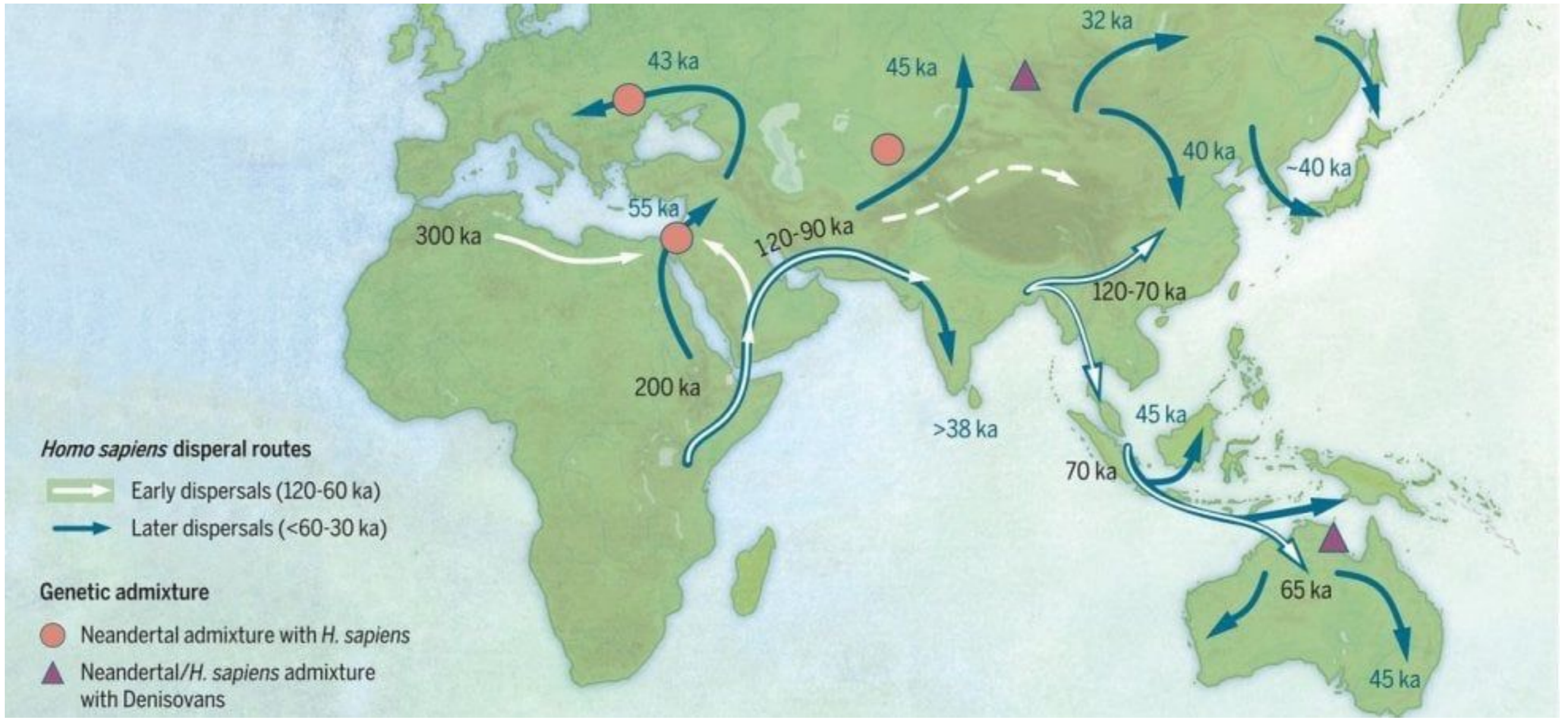


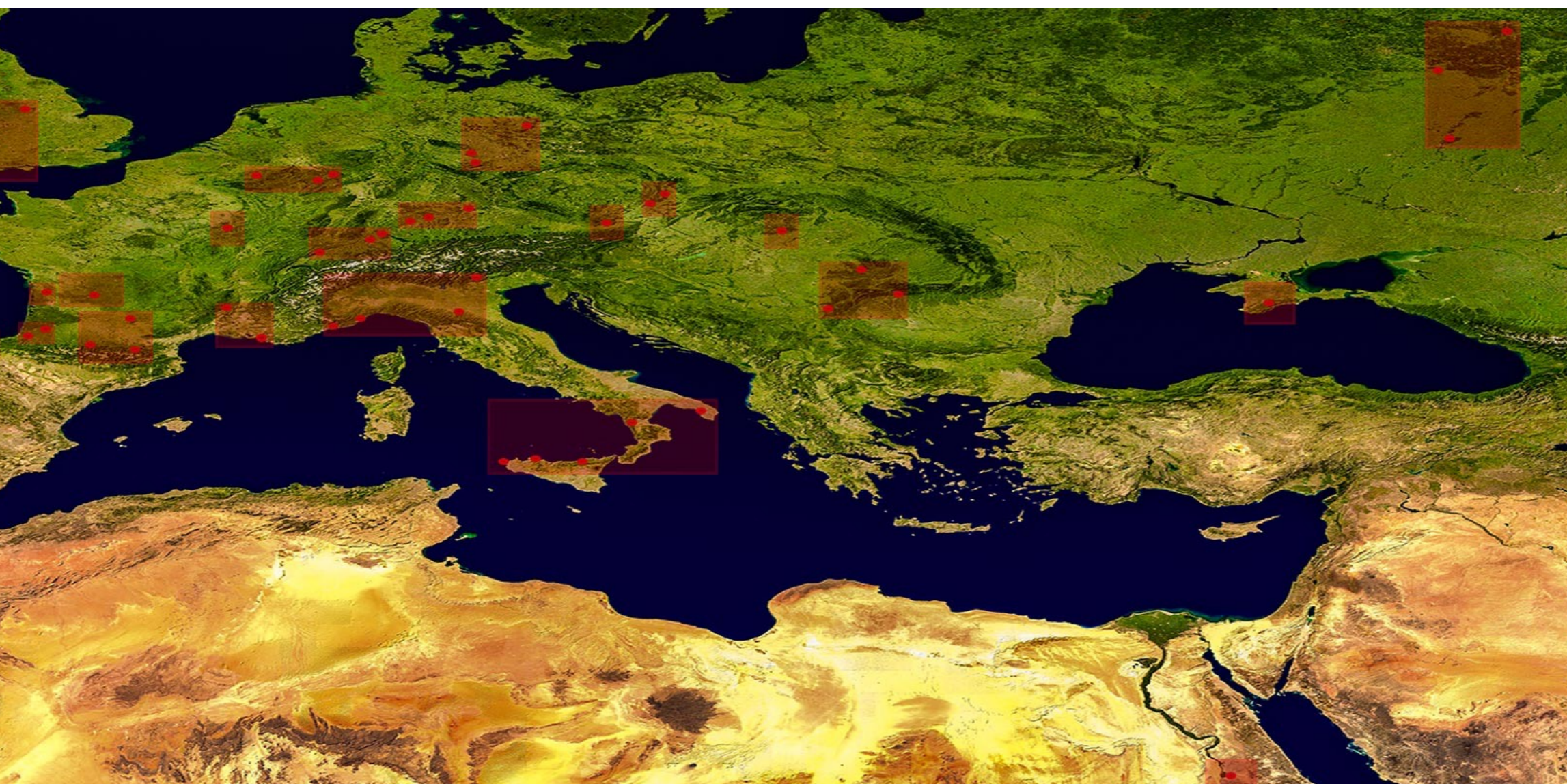
### 1.3 Global population (10,000 B.C.E.–present)

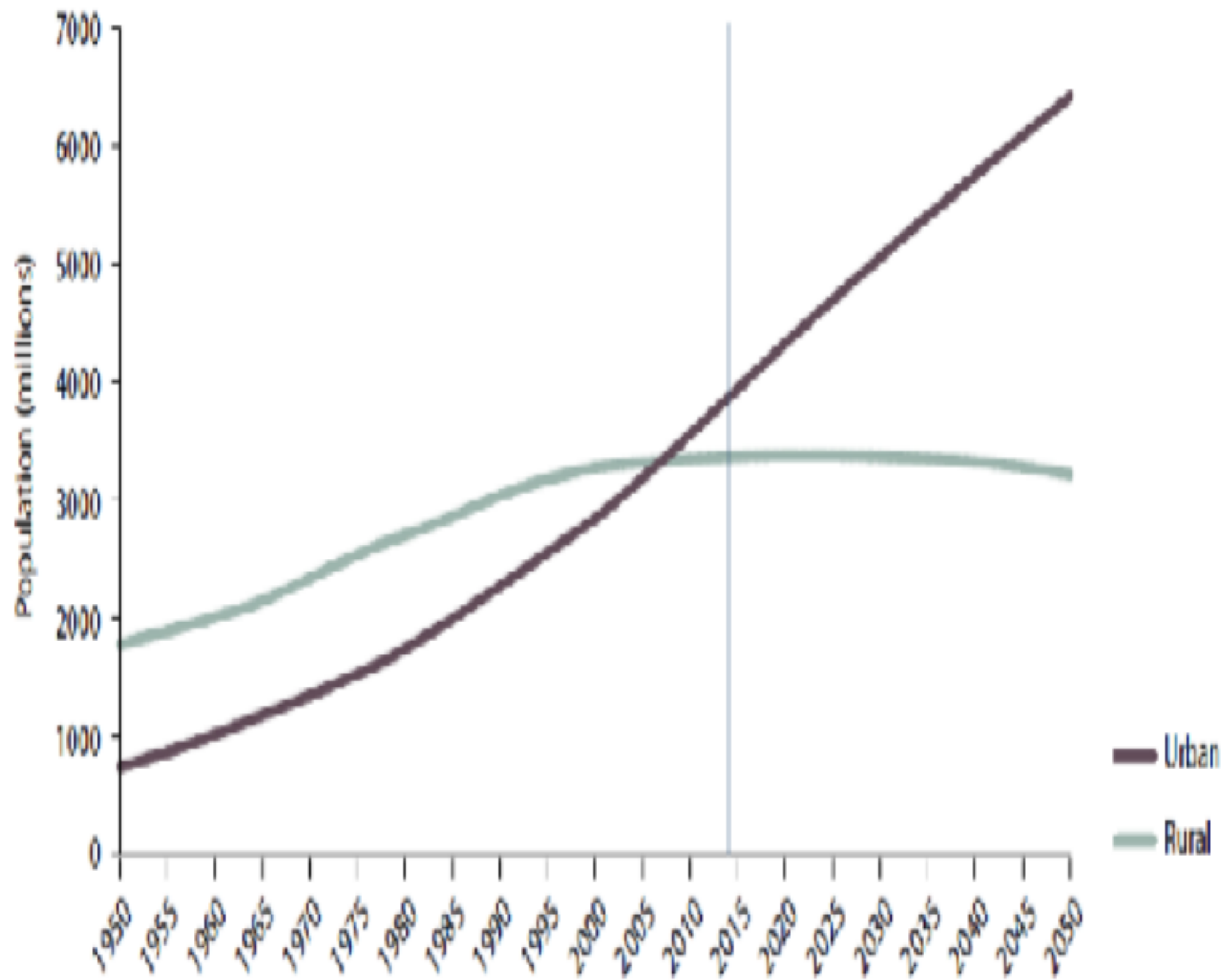
Source: Bolt, J., and J. L. van Zanden. 2013. "The First Update of the Maddison Project: Re-Estimating Growth Before 1820." *Maddison Project Working Paper 4*.



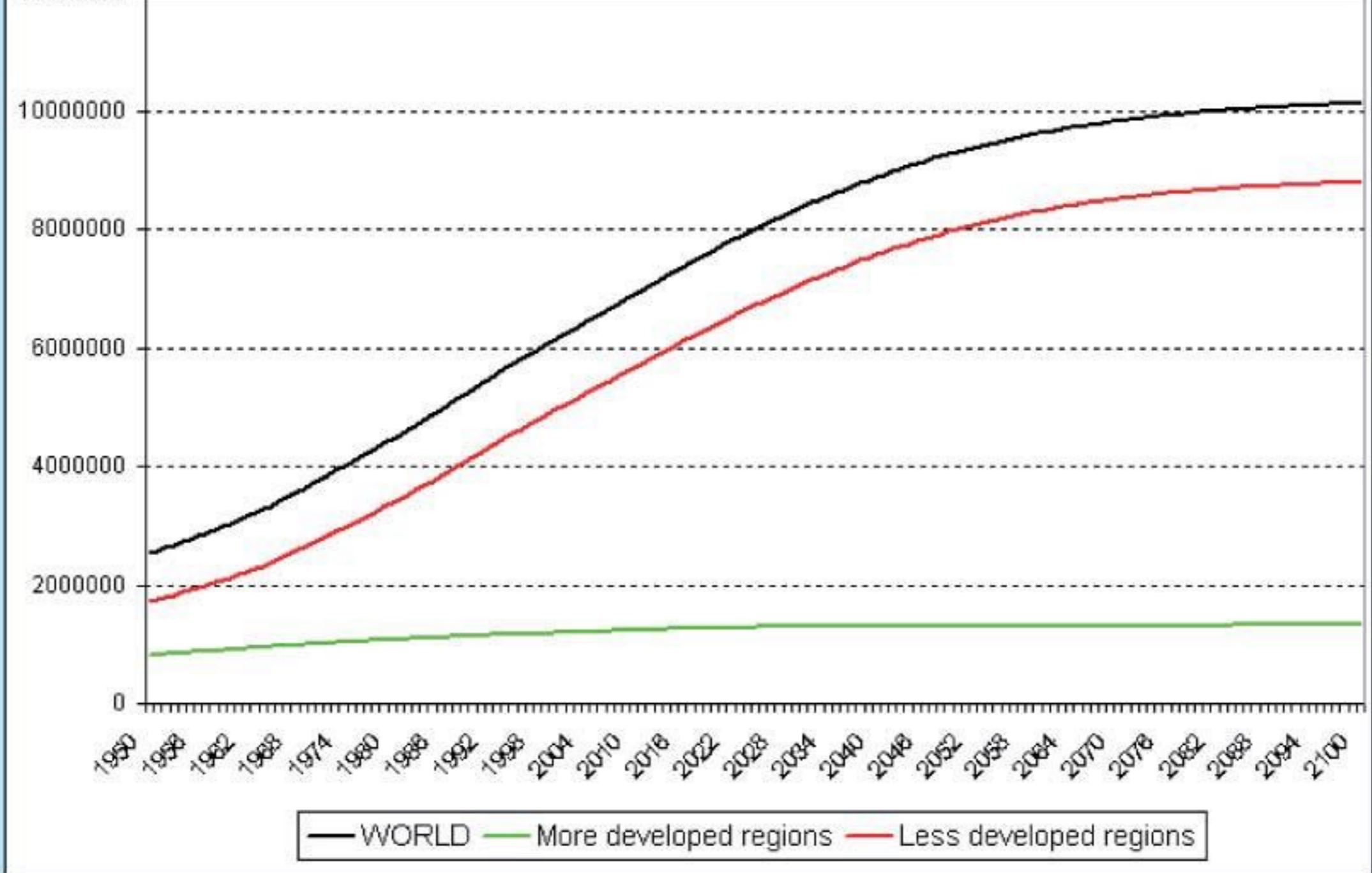
Legend			
Last Glacial Maximum Vegetation			
	Alpine tundra		Ice sheet or other permanent ice
	Broadleaved temperate evergreen fores		Lakes and open water
	Dry steppe		Main Taiga
	Forest steppe		Monsoon or dry forest
			Montane Mosaic
			Montane tropical forest
			Open boreal woodlands
			Polar and alpine desert
			Savanna
			Semi-arid temperate woodland or scrub
			Steppe-tundra
			Subalpine parkland
			Temperate desert
			Temperate semi-desert
			Temperate steppe grassland
			Tropical extreme desert
			Tropical grassland
			Tropical rainforest
			Tropical semi-desert
			Tropical thorn scrub and scrub woodla
			Tropical woodland
			Tundra
			Lakes
			Continents







Area	1850		1900		1950		2000		2050		
	milioni	%	milioni	%	milioni	%	milioni	%	milioni	(*)	%
<b>Mondo</b>	<b>1262</b>	<b>100</b>	<b>1650</b>	<b>100</b>	<b>2521</b>	<b>100</b>	<b>6055</b>	<b>100</b>	<b>9545</b>	<b>9550</b>	<b>100</b>
Asia	809	64.1	947	57.4	1402	55.6	3683	60.8	5459	5164	57.1
Africa	111	8.8	133	8.1	221	8.8	784	13.0	2020	2393	21.8
America Latina	38	3.0	74	4.5	167	6.6	519	8.6	729	781	7.9
Europa	276	21.9	408	24.7	547	21.7	729	12.4	757	709	7.5
<u>N.America</u> (Usa+Canada)	26	2.1	82	5.0	172	6.8	310	5.1	484	446	4.8
Oceania	2	0.2	6	0.4	13	0.5	30	0.5	55	56	0.5



Fonte: United Nations, Population Division, 2011 (medium fertility variant 2010-2100).



pop.(milioni)	1900	1950	1960	1970	1980	1990	1995	2000	2010	2025	2050
Francia	39	41,8	45,7	50,7	53,9	56,8	58,0	59,2	63,2	68,0	73,2
Italia	33	46,3	49,5	53,3	56,2	56,8	57,0	56,9	60,5	61,3	60,0
Egitto	<u>ca</u> 8	21,5	28,0	36,3	44,9	56,3	61,1	66,1	78,0	97,0	121,8
Etiopia	4	18,1	22,1	28,4	35,2	48,0	57,0	66,0	87,0	124,5	187,5

Paesi	Popolazione 2013*	fecondità**	natalità***	Pil/ab.****	ISU*****	<u>popolaz 2020*</u>	<u>popolaz 2050*</u>
Spagna	47	1,4	9,7 (174 <sup>^</sup> )	30.058 (29 <sup>^</sup> )	0,885 (23 <sup>^</sup> )	47,4	45
Francia	64,3	1,9	12,5 (143 <sup>^</sup> )	35.295 (24 <sup>^</sup> )	0,893 (20 <sup>^</sup> )	66,5	73
Italia	61	1,38	8,2 (192 <sup>^</sup> )	29.812 (30 <sup>^</sup> )	0,881 (25 <sup>^</sup> )	60,8	56
Grecia	11	1,3	9,4 (181 <sup>^</sup> )	24.260 (42 <sup>^</sup> )	0,860 (29 <sup>^</sup> )	11	10
<i>Totale dei 4</i>	<i>183,3</i>					<i>185,7</i>	<i>184</i>

Numero medio di figli per donna nel quinquennio 2000-05

**1,6** nei paesi sviluppati, percentuale media tra:

1,3 in Giappone; 1,4 in Europa centro-occidentale; 1,6 in Russia, Europa balcanica, Canada e Oceania; 2 negli Usa;

**2,9** nei paesi in via di sviluppo, media tra:

1,7 in Cina; 1,9 nel resto dell'Asia orientale, 2,5 in America Latina; 3,2 nell'Asia meridionale; 3,5 nell'Asia occidentale; 5,0 in Africa

Numero medio di figli per donna previsti nel 2045-50

**1,8** in tutti i paesi sviluppati, con oscillazioni minime (0,1) tra di essi;

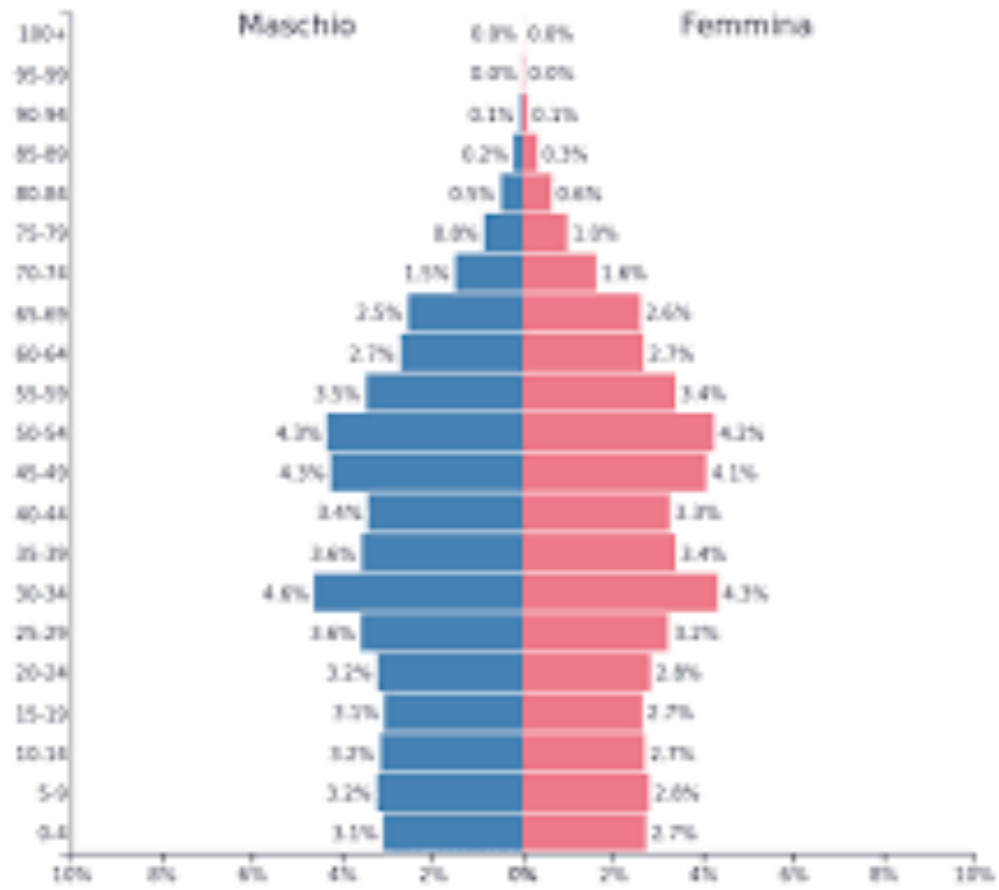
**2,1** nei paesi in via di sviluppo, percentuale media tra: 1,9 in America latina, Asia orientale e meridionale;

2,0 in Asia occidentale;

2,5 in Africa.

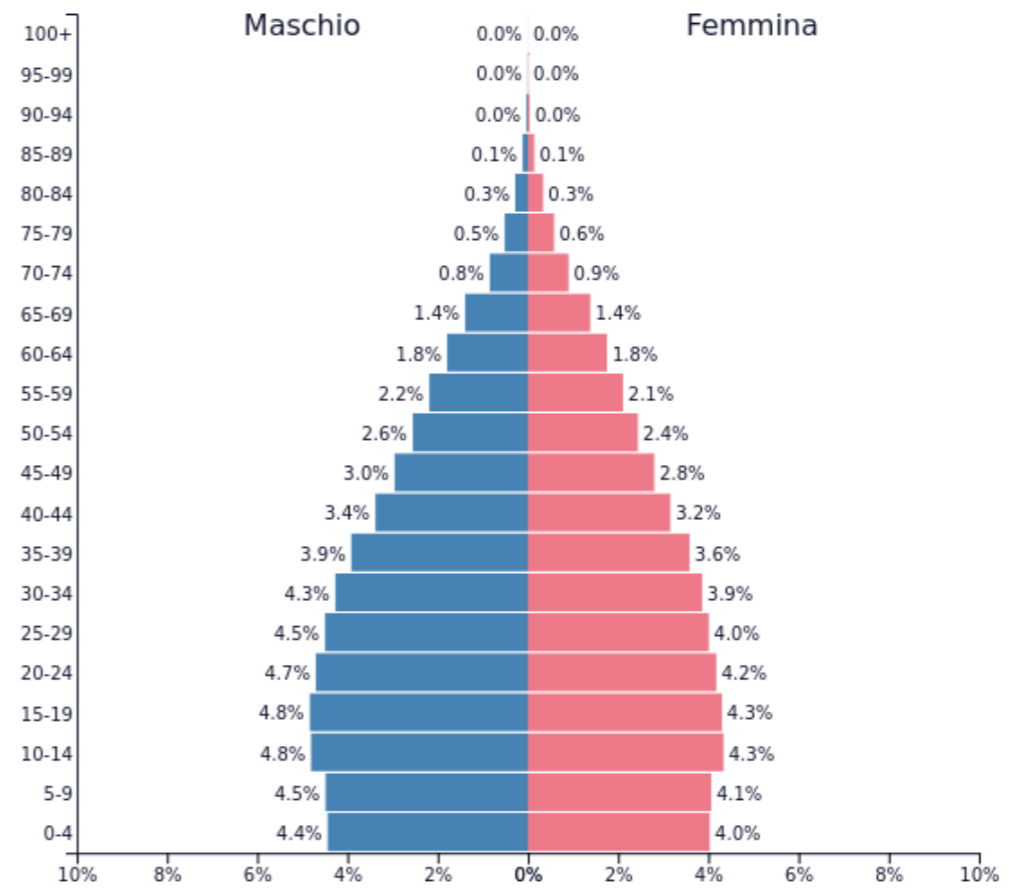
Paesi	<u>Popolaz. 2013*</u>	fecondità**	natalità***	<u>Pil/ab.****</u>	ISU*****	<u>popolaz. 2020*</u>	<u>popolaz. 2050*</u>	
Marocco	32	2,2	21,0 (87^)	5.193 (121^)	0,582 (130^)	35	43	
Algeria	39	2,9	16,9 (114^)	7.270 (106^)	0,713 (93^)	44	61	
Tunisia	10,8	2,0	15,4 (125^)	9.650 (90^)	0,712 (94^)	11,8	14	
Libia	6,2	2,0	25,1 (66^)	11.900 (79^)	0,761 (64^)	Adatta le colonne		10
Egitto	82	2,7	21,7 (83^)	6.474 (110^)	0,662 (112^)	92	142	
<i>Totale dei 5</i>	<i>170</i>					<i>189,8</i>	<i>270</i>	

fasce età	Area A (paesi economicamente progrediti)			Area B (paesi emergenti)			Area C (paesi a sviluppo minimo)			Mondo
	< 15 anni	15-65	> 65 anni	< 15 anni	15-65	> 65 anni	< 15 anni	15-65	> 65 ann	totale:
Nel 2005	207	823	186	1.323	2.941	267	318	423	25	6.516
Nel 2050	189	731	325	1.147	4.008	1.048	491	1.131	120	9.191*
Incremento	-18	-92	+139	-176	+1.067	+781	173	+708	+95	+2.675
<u>Incresm.%</u>	-0,8%	-11%	+75%	-13%	+36%	+290%	+54%	+167%	+380%	+40%
% 2005/tot.	17%	31%	15%	29%	65%	6%	41%	55%	3%	
% 2050/tot.	15%	21%	26%	18%	64%	17%	28%	65%	7%	



PopulationPyramid.net

**Cina - 2020**  
Popolazione: : **1,439,323,774**



PopulationPyramid.net

**India - 2020**  
Popolazione: : **1,380,004,385**