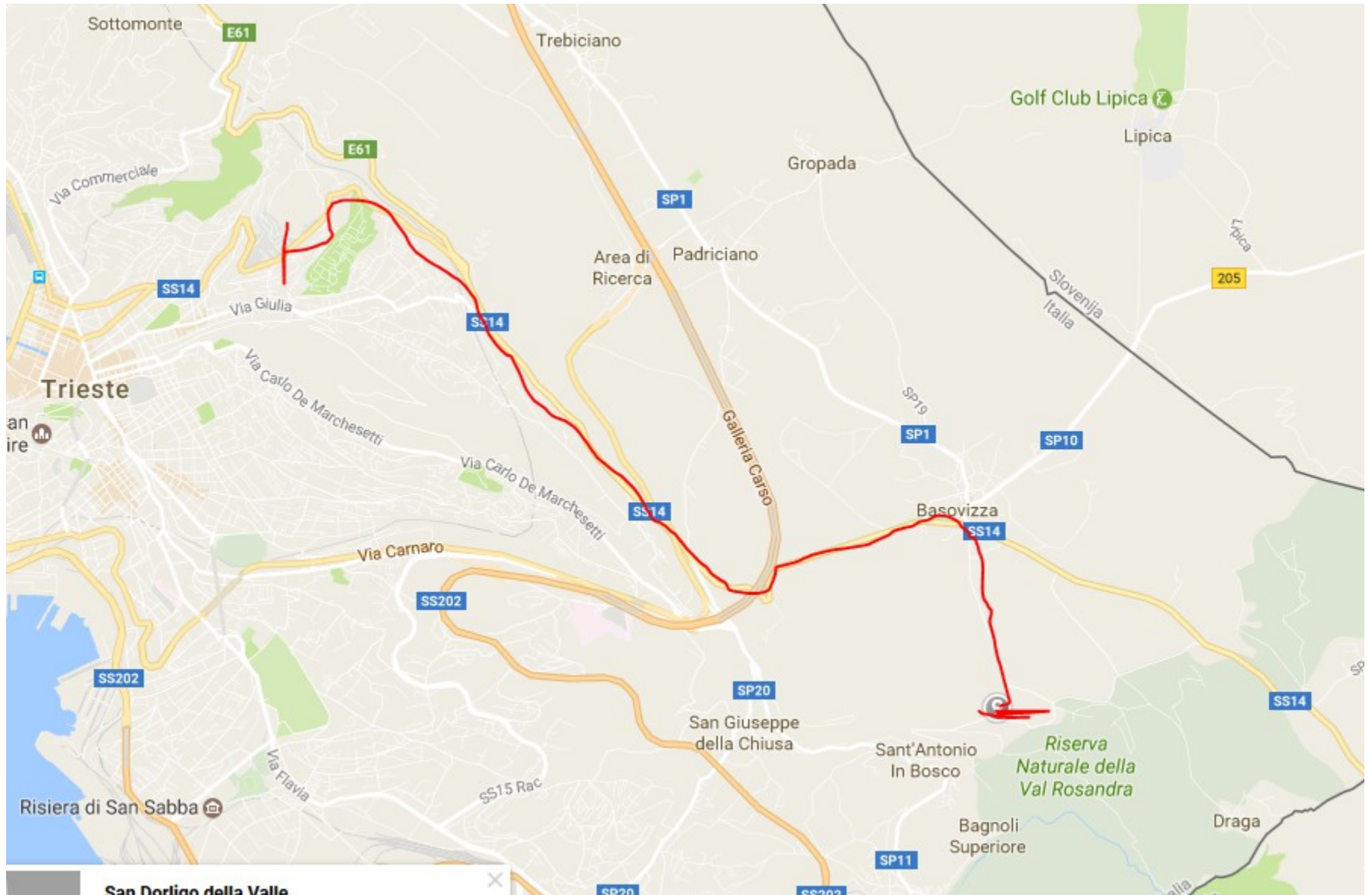


CORSO DICORSO DI BOTANICA SISTEMATICA

## **LEZIONE 46**

**Escursioni “virtuali” nel Carso  
Triestino: parte II  
Val Rosandra**



San Dorlino della Valle

 <b>TRIESTE TRASPORTI S.p.A.</b> Via dei Lavoratori, 2 Numero Verde: 800-016675	<b>AREA DI RICERCA - (PESEK - GROZZANA - S.ELIA - S.LORENZO)</b>														<b>LINEA</b> <b>51</b> <b>FERIALE</b> <b>LUNEDI - VENERDI</b>	
	<b>BASOVIZZA - ELETTRA - STAZIONE CENTRALE</b>															
	<i>L'orario è passibile di variazioni per esigenze contingenti</i>															
<b>RITORNO</b>																
<b>STAZIONE CENTRALE</b>		7:43	8:10	8:30	8:50	10:00	11:15	12:30	13:40	13:55	15:10	16:25	17:40	18:15		
<b>ELETTRA</b>		8:03			9:10	10:20	11:35	12:50	14:00	14:15	15:30	16:45	18:00	18:35		
<b>BASOVIZZA</b>	6:30	8:08			9:15	10:25	11:40	12:55	14:05	14:20	15:35	16:50	18:05	18:40		
<b>S.LORENZO</b>									14:12							
<b>DRAGA S.ELIA</b>									14:17							
<b>GROZZANA</b>	6:45								14:30							
<b>PESEK</b>	6:50								14:35							
<b>AREA DI RICERCA</b>		8:13	8:30	8:50	9:20	10:30	11:45	13:00		14:25	15:40	16:55	18:10	18:45		
<b>VIA ALBERTI</b>																
<b>VIA SVEVO</b>																

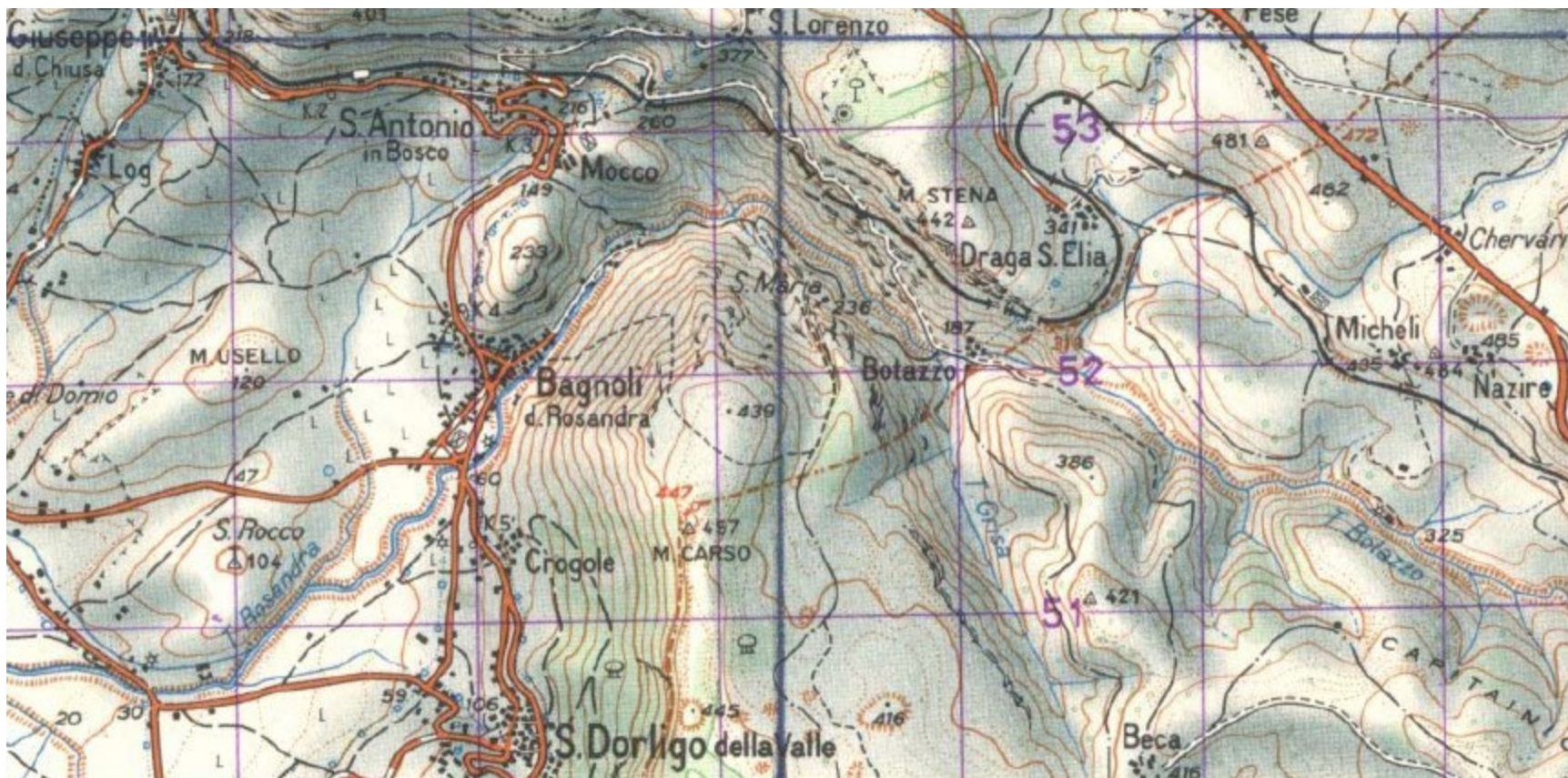
## Bus 51

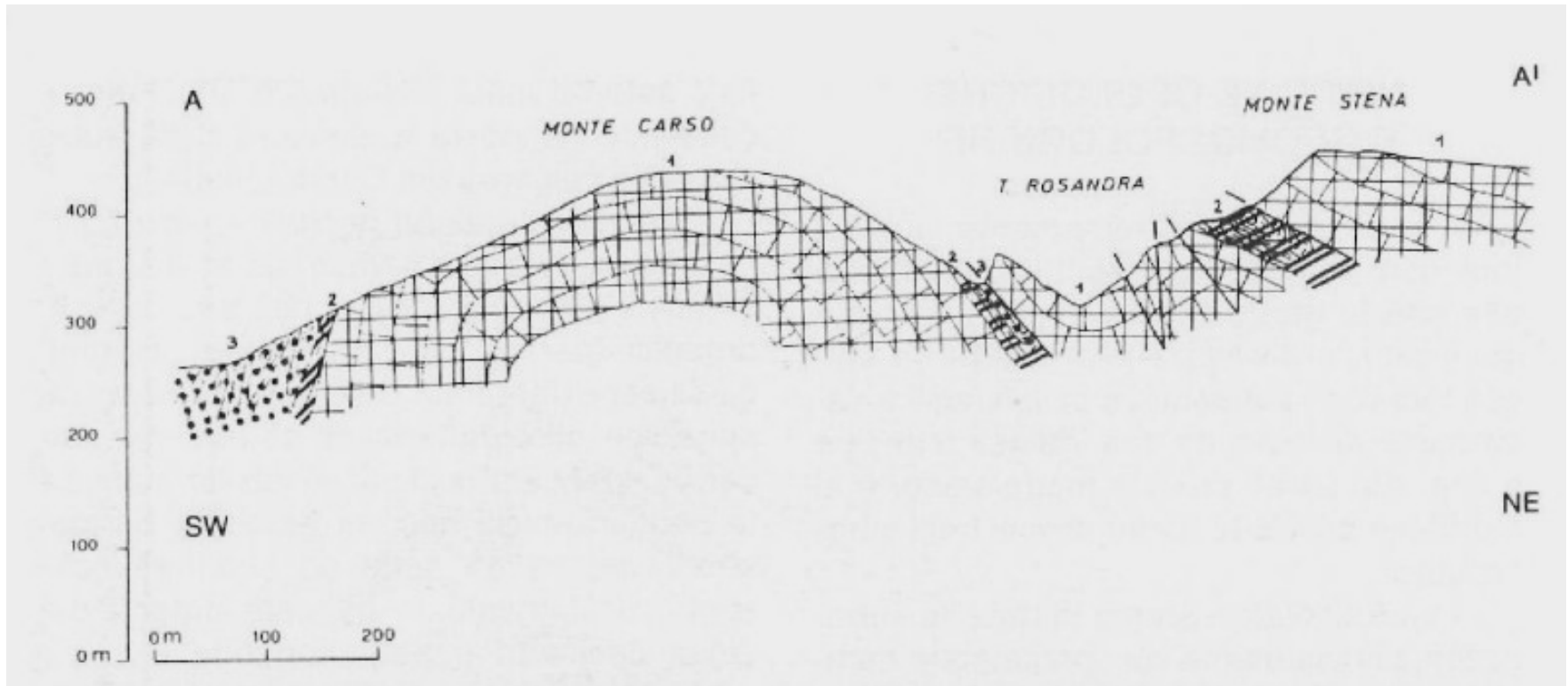
<b>ANDATA</b>																	
<b>VIA SVEVO</b>																	
<b>VIA ALBERTI</b>																	
<b>DOLINA</b>	12:55	13:35	13:45	14:25	15:10	16:10	16:50	17:40	18:30	19:15	19:55	20:50	21:10	22:25			
<b>BAGNOLI</b>	13:00	13:40	13:50	14:30	15:15	16:15	16:55	17:45	18:35	19:20	20:00	20:55	21:15	22:30			
<b>ZONA INDUSTRIALE</b>							17:05	17:50									22:35
<b>DOMIO</b>	13:05	13:45			15:20	16:25	17:10	17:55	18:40	19:25	20:05	21:00					22:40
<b>CANTIERI</b>																	
<b>STAZIONE CENTRALE</b>	13:30	14:10		15:00	15:45	16:50	17:35	18:20	19:00	19:45	20:30	21:25					

## Bus 40















**a**



**c**





























*Jurinea* *mollis*





Giaggiolo illirico: *Iris cengialti subsp. illyrica*



Santoreggia liburnica:

Satureja subspicata subsp. liburnica





Fiordaliso giallo: *Centaurea rupestris*



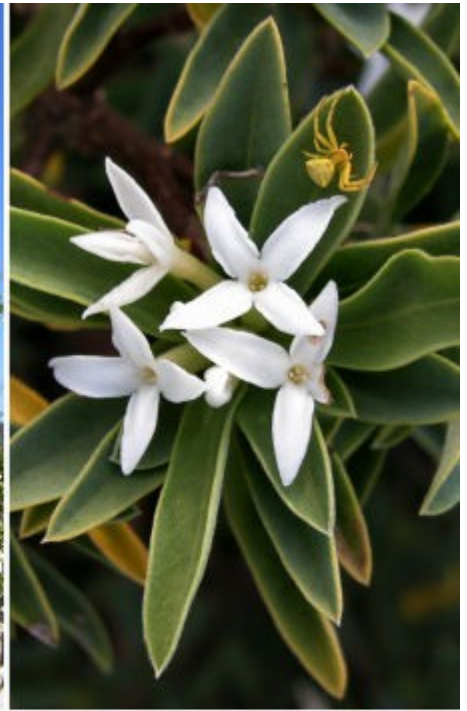
Ginestre: *Genista* spp.



Fritillaria: *Fritillaria montana*



Genziana di Trieste: *Gentiana tergestina*



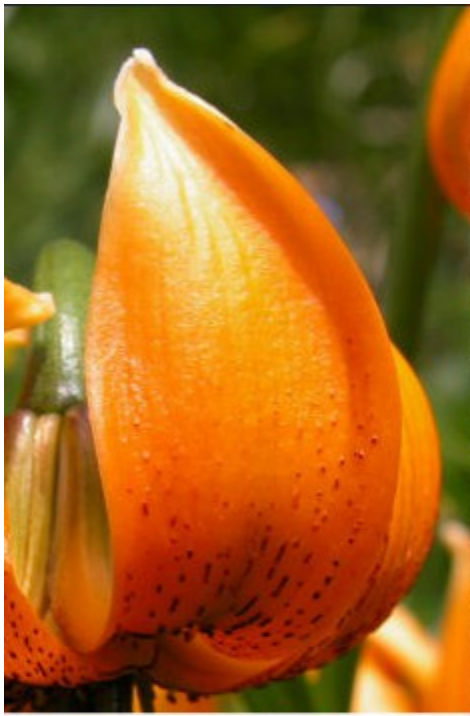
Dafne alpina: *Daphne alpina* subsp. *scopoliana*



Lino delle fate: *Stipa* spp.



Dittamo: *Dictamnus albus*



*Lilium carnolicum*





Orchide scimmia: *Orchis simia*











Fig. 25 - Una pineta incalzata dalla crescita spontanea della boscaglia carsica.



Carpino nero: *Ostrya carpinifolia*



Frassino della manna: *Fraxinus ornus*





Ciliegio canino: *Prunus mahaleb*



Corniolo: *Cornus mas*



Corniolo sanguinello: Cornus sanguinea



Roverella: *Quercus pubescens*



Fig. 17 - La fioritura di *Trifolium incarnatum* subsp. *molinierii* e di *Salvia pratensis* in una landa spietrata tenuta a prato tra il M. Stena e Basovizza

Val Rosandra day





Rovere: *Quercus petraea*



Fig. 22 - La boscaglia carsica (*Seslerio-Ostryetum*) inizia ad assumere l'aspetto di un bosco-prato che sarà tipico del bosco più maturo (*Seslerio-Quercetum*).





Fig. 24: il tipico aspetto a bosco-prato del *Seslerio-Quercetum petraeae*: il sottobosco è dominato dal denso tappeto di *Sesleria autumnalis*.



Sesleria autumnale: Sesleria autumnalis



*Melittis melissophyllum*



*Cephalanthera longifolia*





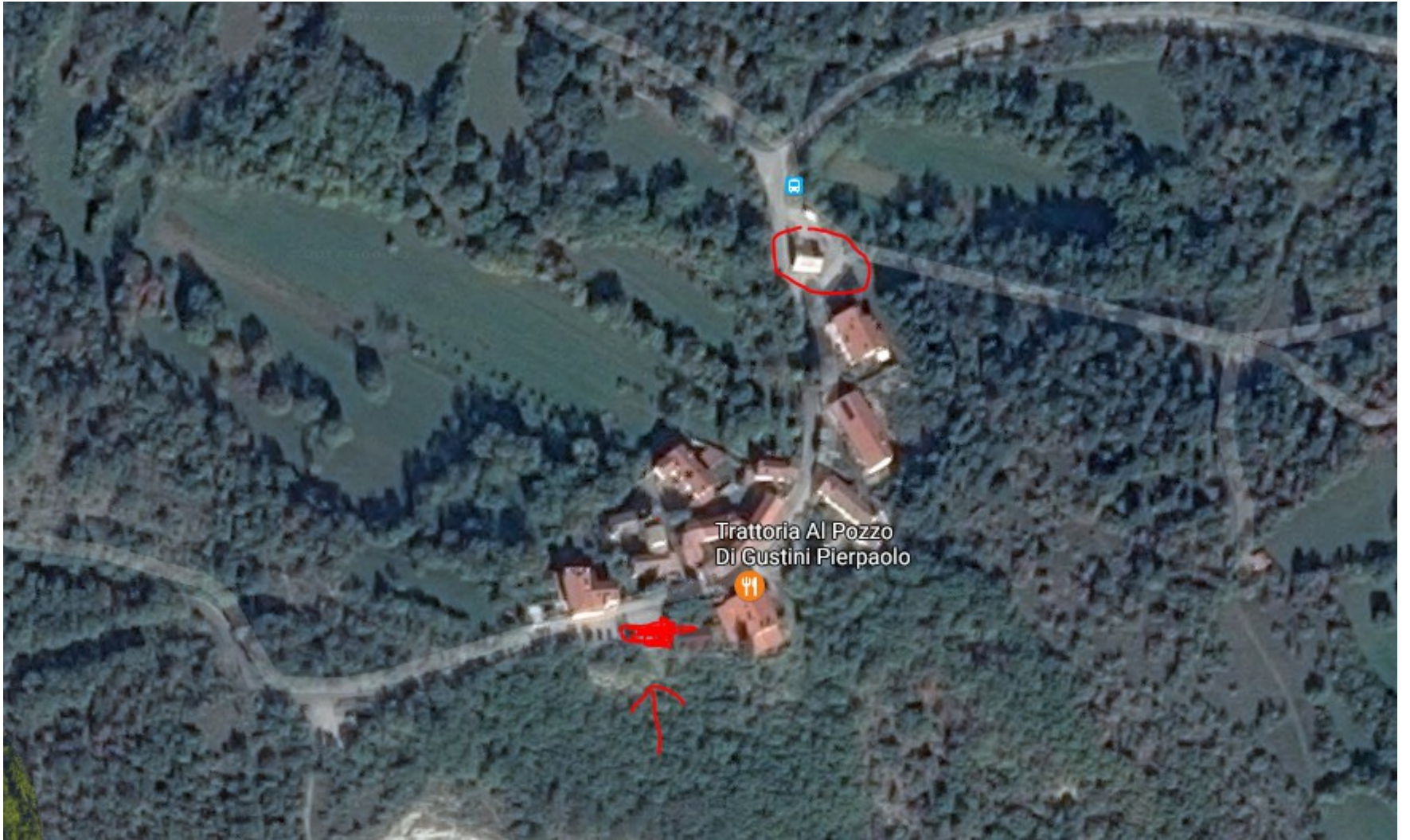








Licheni cianotrofi: *Thalloidima toninianum*



Trattoria Al Pozzo  
Di Gustini Pierpaolo







Fig. 23 - Il M. Carso con i ghiaioni e gli arbusteti primari (*Amelanchiero-Ostryetum*).







Endemiche dei ghiaioni:

*Drypis spinosa* subsp. *jacquiniana*



Endemiche dei ghiaioni:

*Biscutella laevigata* subsp. *raffaeliana*









Fig. 25 - Bosco ripario ad ontano comune lungo il Torrente Rosandra.



Ontano: *Alnus glutinosa*

# Val Rosandra disboscata, l'Europa indaga





