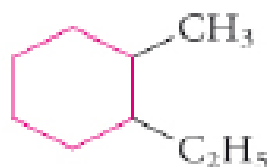
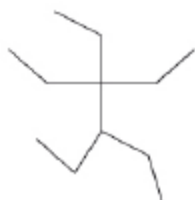
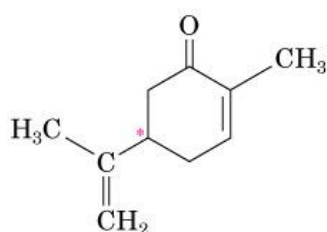


Autovalutazione
Legame, ALCANI, IUPAC

1) Assegnare il nome IUPAC alle seguenti molecole

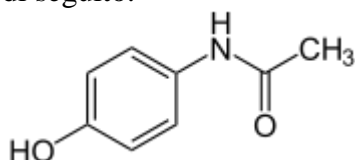


2) Scrivere la struttura di Lewis del Carvone. Specificare l'ibridazione degli atomi di C ed O. Scrivere eventuali strutture limite di risonanza.

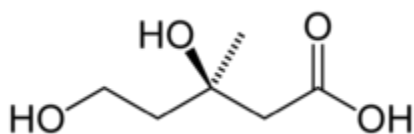


Carvone
(olio essenziale di menta)

3) Scrivere la struttura di Lewis e le strutture limite di risonanza dell'ammide riportata qui di seguito.



4) Indicare i legami polari nella molecola riportata qui di seguito. La molecola è polare? Specificare l'ibridazione degli atomi di C e O.



ACIDO MEVALONICO (precursore del colesterolo)

5) Scrivere le strutture a scheletro dei seguenti composti:

5-butil-2,2-dimetilnonano

1-terz-butil-2,4-dimetilcicloesano