

COMPORAMENTO

- Risposte
- Azioni

- ❖ Intenzionalità



due grandi categorie

Volontario | Intenzionale

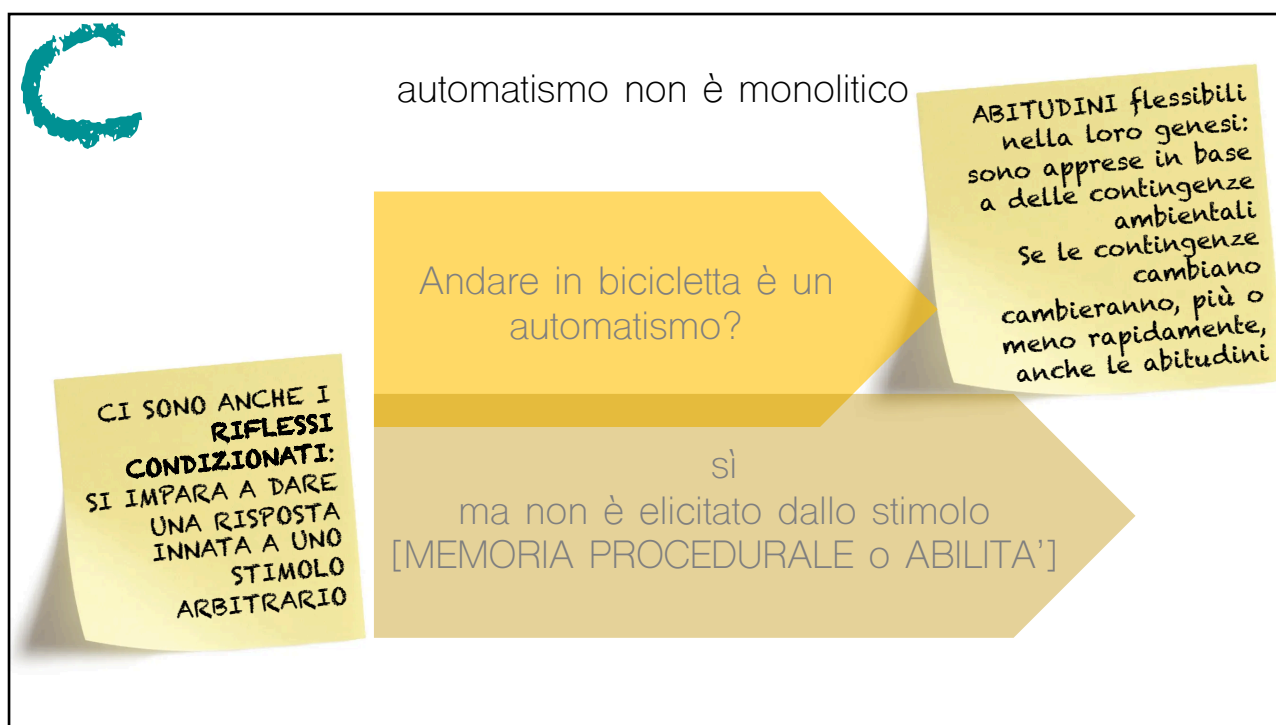
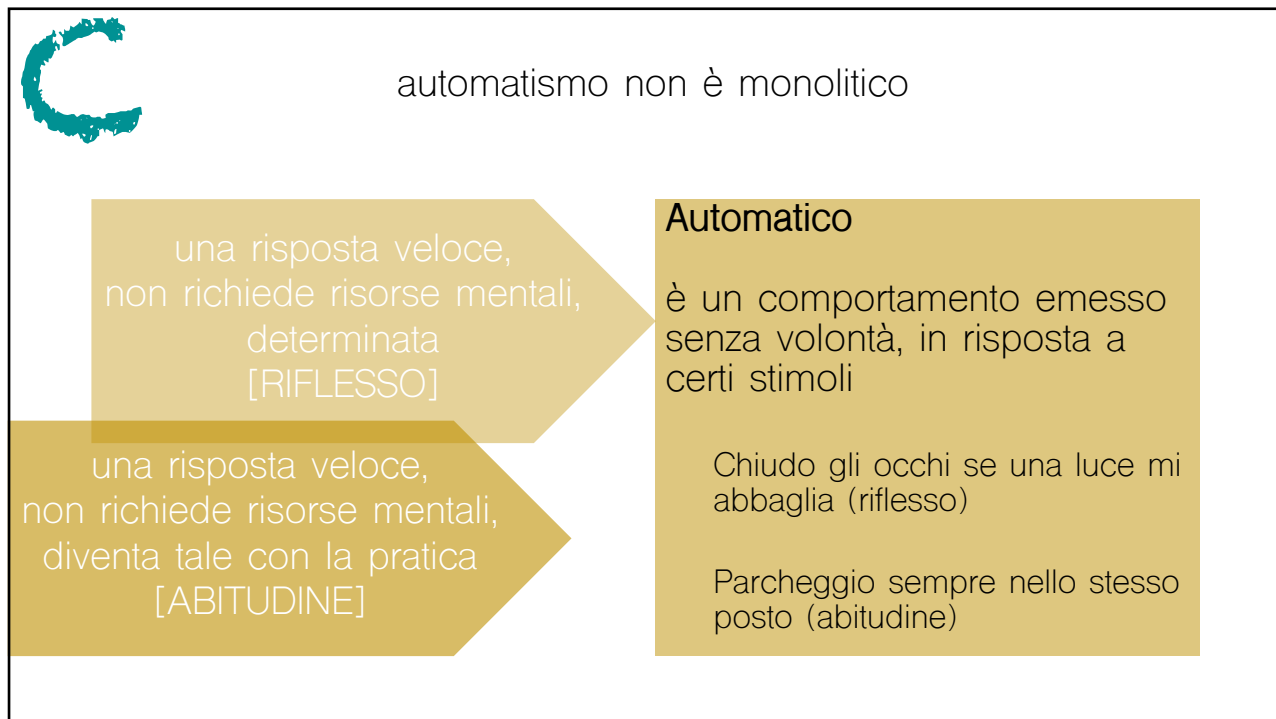
è un comportamento emesso deliberatamente avendo consapevolezza delle conseguenze di tale comportamento

Voglio leggere un libro,
mi reco in biblioteca

Automatico

è un comportamento emesso senza volontà, in risposta a certi stimoli

Leggere le insegne





esempi di stati mentali intenzionali

«Credere» riguarda (o è diretto a) la relazione tra due eventi, per esempio che un'azione porta ad una conseguenza

Se non appoggio adeguatamente il telecomando, cade

«Desiderare», riguarda (o tende verso) necessariamente qualcosa, un oggetto, una persona o una condizione

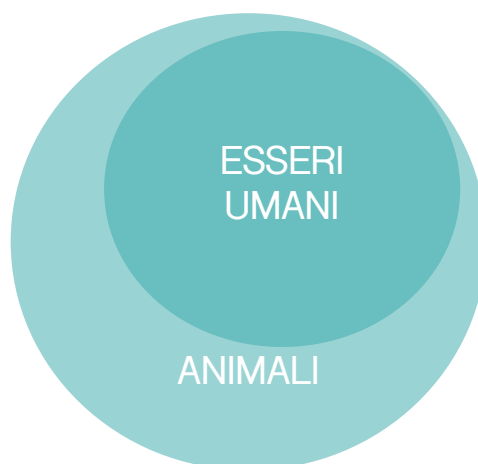
Vorrei incontrare la mia amica

Vorrei bere un caffè



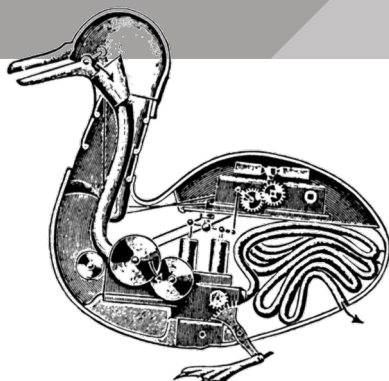
intenzionalità azioni volontarie dirette a obiettivi vs riflessi e automatismi

ANCHE IL
COMPORTAMENTO
UMANO NON E'
UNICAMENTE
INTENZIONALE
MA SPESSO
GOVERNATO DA
AUTOMATISMI
siamo fasci di
abitudini [James]

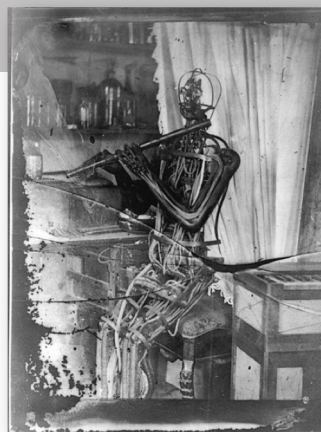


MODELLO
MECCANICISTICO
CARTESIANO

gli animali sono solo automi sofisticati
non hanno coscienza e non provano dolore



Le Canard digérateur,
Jacques de Vaucanson, 1739



Suonatore di flauto, Innocenzo Manzetti, 1849
Esposizione Universale di Londra, 1851

MODELLO
MECCANICISTICO
CARTESIANO

ANCHE IL
COMPORAMENTO
ANIMALE FOSSE
INTENZIONALE,
CI SARANNO
AUTOMATISMI E
RIFLESSI

se lo
rappresenta?

lo desidera?

crede che
appaia in un
certo posto
in un dato
momento?

il gatto che rincorre il topo

C sapere cosa controlla (volontà vs riflesso/automatismo) il comportamento degli animali è importante per varie ragioni

Perché spesso si usano gli animali per studiare le basi neurali del comportamento, nel tentativo di spiegare quello dell'essere umano	1
Per non incorrere nell'errore di attribuire stati mentali non necessari, come l'intenzione, per spiegarne il comportamento	2
Per implicazioni etiche e morali: attribuire con certezza intenzionalità a un'animale gli conferisce uno status morale ed etico più elevato. Possiamo imporre condizioni di vita che sono in contrasto con le intenzioni dell'animale?	3

CANONE DI MORGAN
ANTROPOMORFIZZAZIONE
[il problema opposto alla posizione di Cartesio]

C intenzione e volontà
implicazioni

Se pensiamo che al massimo l'animale possa provare piacere o dolore, ma il resto delle sue azioni siano riflessi o istinti, il problema potrebbe risolversi riducendo il dolore

Ma se accettiamo che l'animale abbia volontà e intenzioni, allora dobbiamo accettare che possa non voler sottostare ad una certa condizione, e per esempio voglia esser libero, etc.

Evasione dell'orso M49 dalla struttura di Trento
Agiva con intenzione, cioè sapeva cosa faceva e perché?
O era solo spinto da istinti e riflessi?



percepire l'intenzionalità



Dubitereste che siano capaci con diversi comportamenti di chiedere VOLONTARIAMENTE il cibo quando hanno fame?

Anche vedendo un ratto che percorre il labirinto per raggiungere il cibo è naturale concludere che lo sta facendo intenzionalmente: va volontariamente verso il cibo per mangiarlo



percepire l'intenzionalità

l'impressione (soggettiva) di intenzionalità in un comportamento animale è sufficiente per concludere che l'azione sia effettivamente intenzionale?



Animal Learning & Behavior
1986, 14 (4), 443-451

An approach through the looking-glass

WAYNE A. HERSHBERGER
Northern Illinois University, DeKalb, Illinois

I pulcini sono messi in un corridoio nel quale è posizionato anche il recipiente con il cibo. Questo attiva un comportamento di approccio al cibo. È intenzionale?

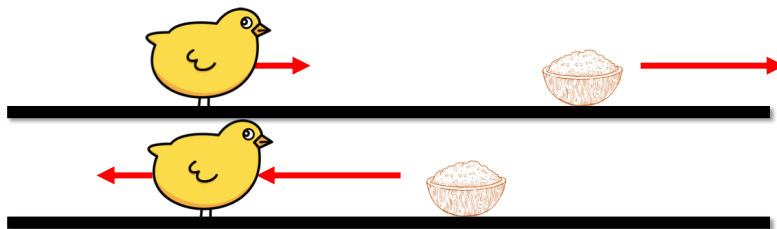


percepire l'intenzionalità

Il pavimento fa muovere il cibo nella direzione in cui si muove il pulcino ma con velocità doppia. Quindi:

Se il pulcino va verso il cibo questo si allontana

Per avvicinare il cibo il pulcino deve camminare all'indietro, cioè andare contro il comportamento di approccio



I pulcini non riescono praticamente mai ad invertire il senso di marcia



percepire l'intenzionalità

AN EXPERIMENTAL STUDY OF APPARENT BEHAVIOR

By FRITZ HEIDER and MARIANNE SIMMEL, Smith College

attribuiamo automaticamente intenzionalità
a elementi che si muovono secondo
certi parametri spazio-temporali
1944

Siamo predisposti a cercare intenzionalità negli eventi
abbiamo un bias, una naturale tendenza ad attribuire intenzionalità
anche dove è evidente che non ci sia

https://www.youtube.com/watch?v=VTNmLt7QX8E&t=2s&ab_channel=Kenjirou



Quindi, come fare a capire se un animale è intenzionale?

MODELLO STIMOLO-RISPOSTA

Un comportamento riflesso non è pianificato, è obbligato

MODELLO TELEOLOGICO

Un comportamento teleologico è pianificato e portato avanti intenzionalmente, al fine di raggiungere un obiettivo



Teleologico = intenzionale = flessibile

COMPORAMENTO TELEOLOGICO

Si adatta immediatamente, senza prove ed errori, a cambiamenti delle condizioni

Ad esempio al valore delle conseguenze delle azioni

Se avevo pianificato di andare al concerto ma vengo a sapere che è stato rinviato non ci vado...
...non ho bisogno di andarci per scoprire che non c'è

Viene adattato repentinamente alle condizioni situazionali e al loro mutare
Richiede però stati mentali «intenzionali», cioè l'anticipare le conseguenze delle proprie azioni, e la presenza di un obiettivo desiderato

C Modello teleologico e S-R a confronto

L'animale ha appreso due diverse rotte per raggiungere la stessa pozza d'acqua

Successivamente arrivando alla pozza dalla rotta A scopre che l'acqua è ora inquinata

Cosa accade se l'animale si trova sulla rotta B?

Un meccanismo S-R lo porterà nuovamente alla pozza

Un sistema teleologico non lo farà proseguire perché l'animale sa che arriverebbe alla pozza inquinata

C Teleologico = intenzionale = flessibile

- Il sistema teleologico consente quindi una grande flessibilità nel controllo del comportamento e nell'interazione con l'ambiente
- Non è solo l'ambiente che controlla il comportamento (S-R), ma sono le motivazioni e le conoscenze circa le conseguenze delle proprie azioni a determinare come l'animale agisce nell'ambiente

C

Quindi, come fare a capire se un animale è intenzionale?

1

L'animale deve possedere una rappresentazione della **relazione causale** tra la sua azione e la comparsa del cibo

Deve "sapere" che agendo in quel modo otterrà il cibo

2

L'animale deve possedere una rappresentazione del **valore motivazionale** del cibo

Deve "desiderare" quel cibo perché soddisfa un suo bisogno

C

Quarterly Journal of Experimental Psychology (1981) 33B, 109-121

INSTRUMENTAL RESPONDING FOLLOWING REINFORCER DEVALUATION

CHRISTOPHER D. ADAMS AND ANTHONY DICKINSON
The Psychological Laboratory, University of Cambridge, Downing Street, Cambridge CB2 3EB, England

Una questione importante è come capire se l'animale sa che agendo in un certo modo otterrà il cibo

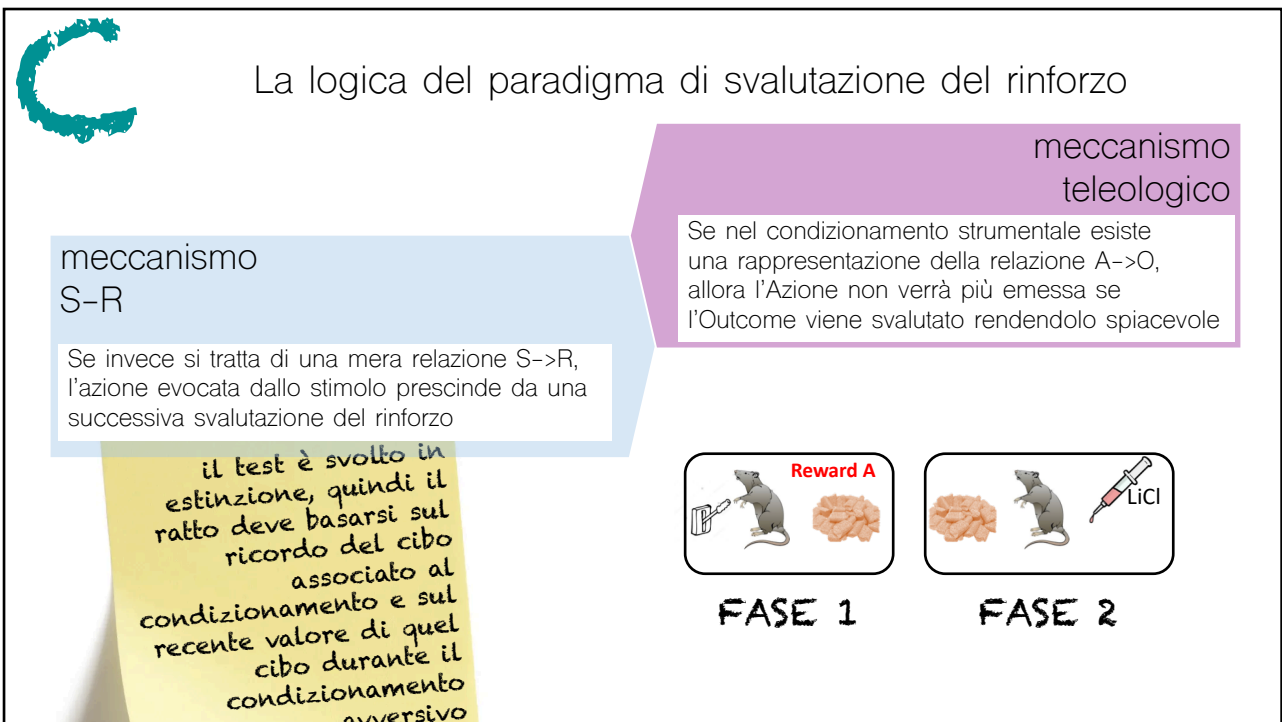
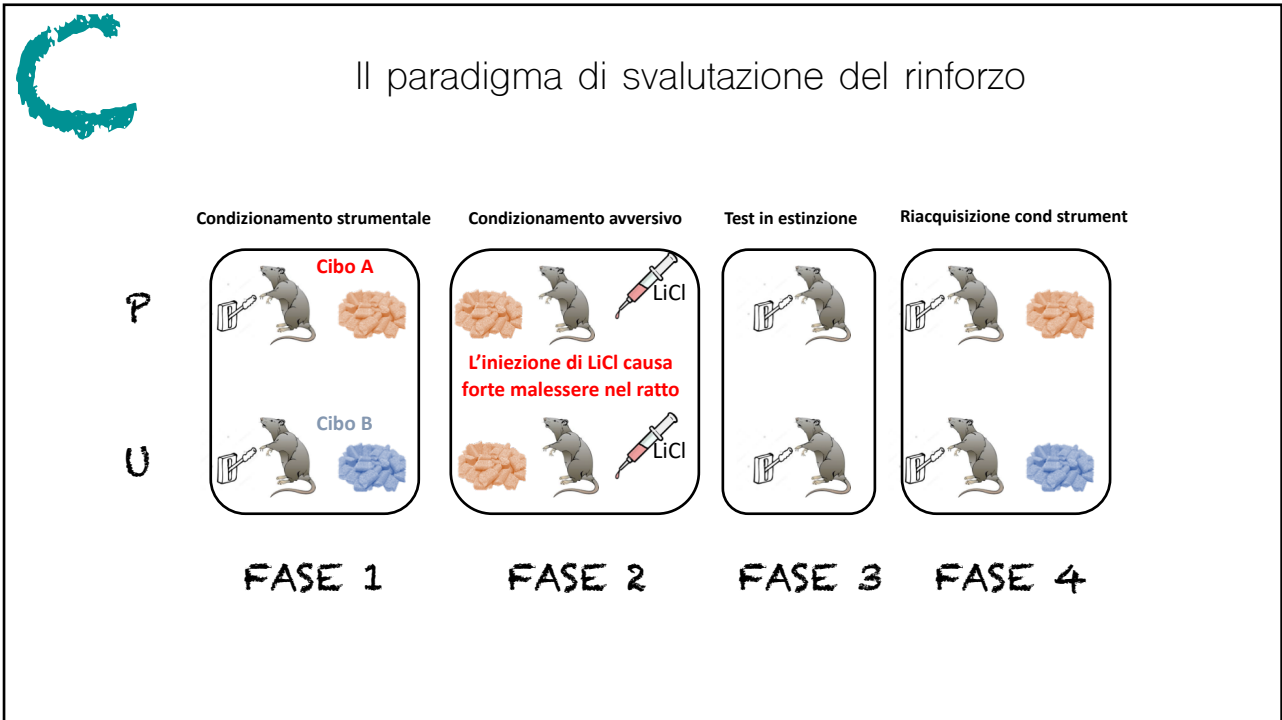
Il problema è che non possiamo interrogare verbalmente l'animale. Quindi come fare a capire?

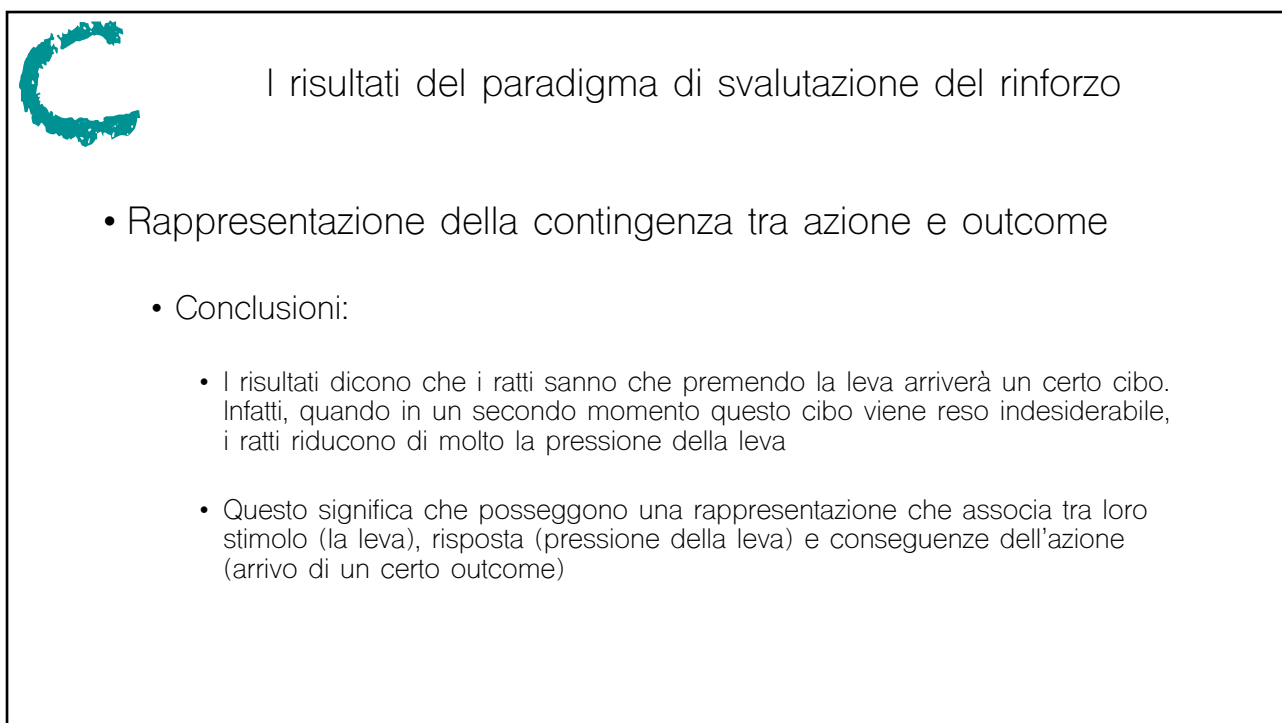
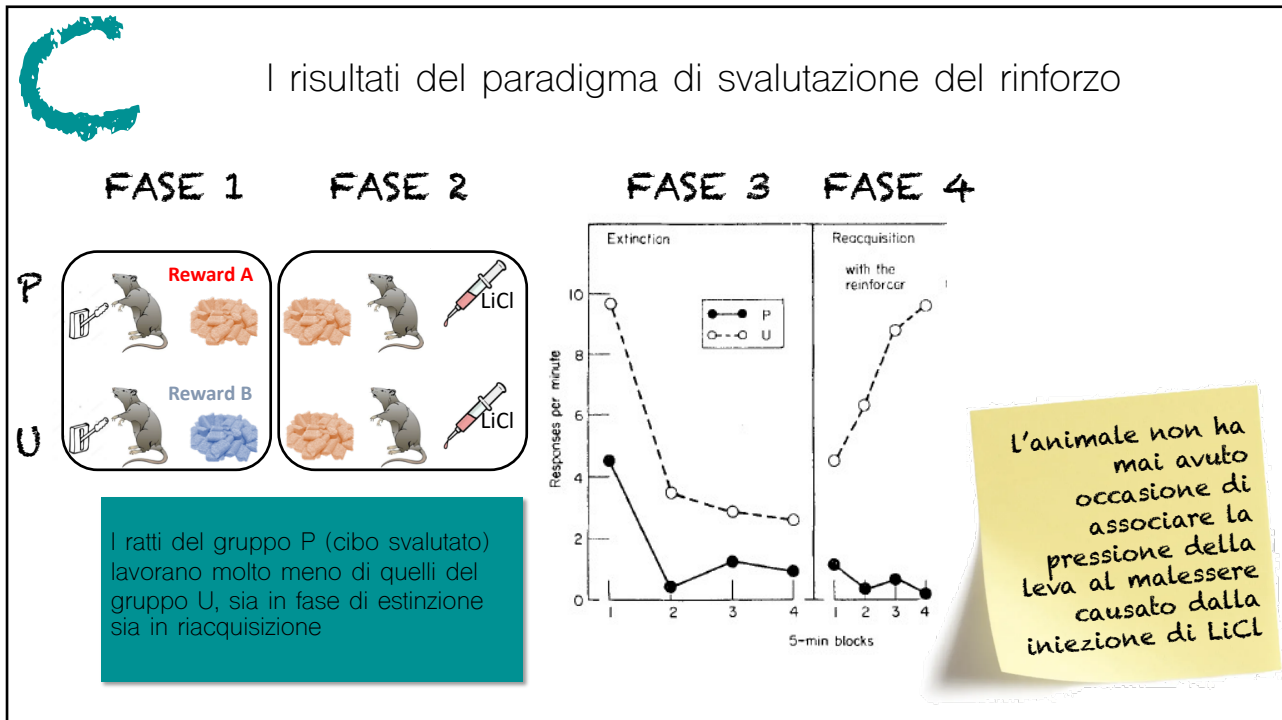
meccanismo S-R

Stimolo: leva → Risposta: pressione della leva

meccanismo teleologico

Stimolo: leva → Azione: pressione della leva





TAKE HOME MESSAGE

- RISPOSTA

il comportamento occorre in seguito ad uno stimolo:

- Automatismo
 - Riflesso
 - Riflesso condizionato
 - Abitudine

- AZIONE

il comportamento occorre perché controllato dalla conoscenza delle conseguenze dell'attività

TAKE HOME MESSAGE

- Non basta percepire intenzionalità perché ci sia; noi abbiamo un bias, dobbiamo

- escludere si tratti di risposte
- verificare che l'animale si rappresenti le conseguenze dell'azione

- MODELLO TELEOLOGICO

- MODELLO STIMOLO-RISPOSTA

- paradigma di SVALUTAZIONE DEL RINFORZO