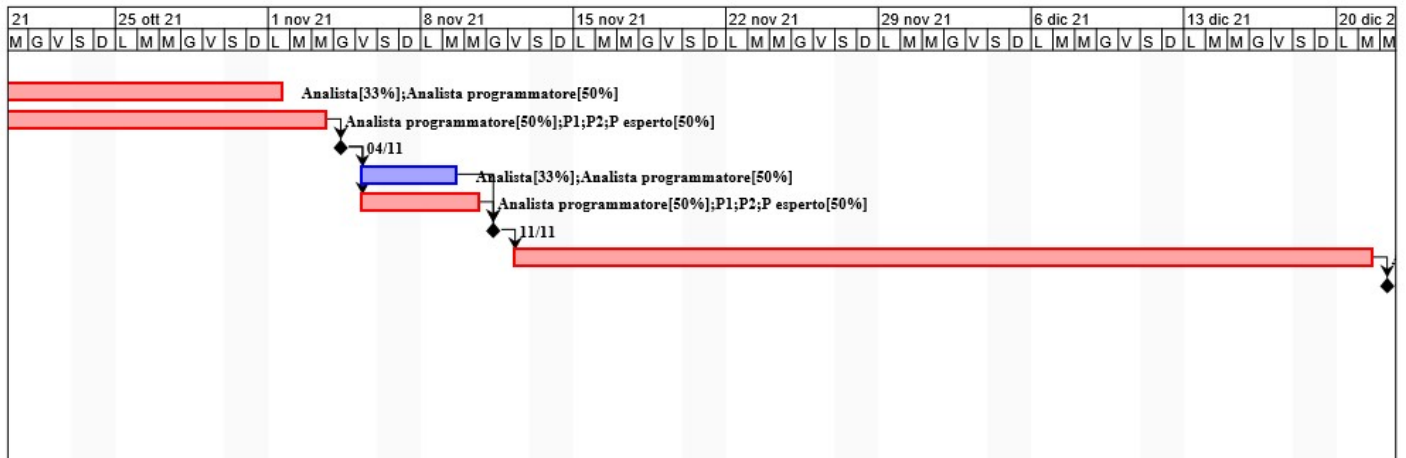




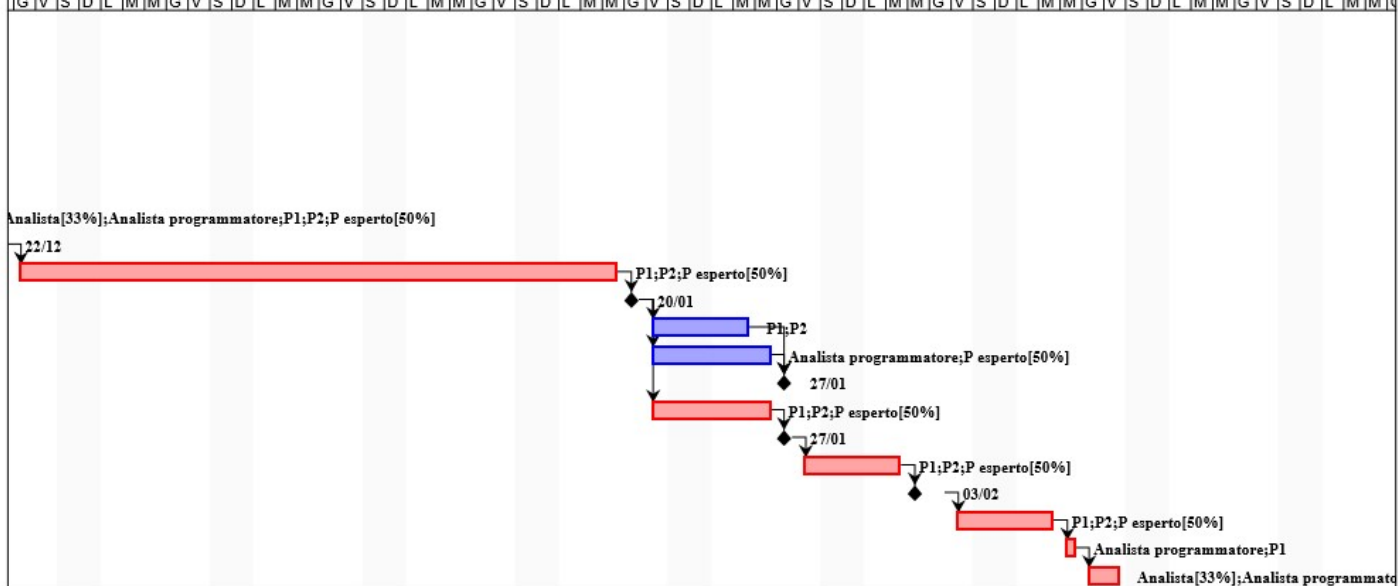
Gestione ordini

ID	Nome	Durata	Data di Avvio	Data di chiusura	Predecessori	Nome risorsa	11 ott 21							18 ott				
							S	D	L	M	M	G	V	S	D	L	M	
1	Inizio	1 giorno?	12/10/21 8.00	12/10/21 17.00														
2	Interviste	14 giorni	13/10/21 8.00	01/11/21 17.00	1	Analista[33%];An...												
3	Stesura requisiti	16 giorni	13/10/21 8.00	03/11/21 17.00	2SS	Analista programm...												
4	Milestone requisiti	1 giorno	04/11/21 8.00	04/11/21 17.00	3	Analista[33%];An...												
5	Specifiche non funzionali	3 giorni	05/11/21 8.00	09/11/21 17.00	4	Analista[33%];An...												
6	Specifiche funzionali	4 giorni	05/11/21 8.00	10/11/21 17.00	4	Analista programm...												
7	Milestone specifiche	1 giorno	11/11/21 8.00	11/11/21 17.00	5,6	Analista[33%];An...												
8	Definizione moduli	28 giorni	12/11/21 8.00	21/12/21 17.00	7	Analista[33%];An...												
9	Milestone moduli	1 giorno	22/12/21 8.00	22/12/21 17.00	8	Analista;Analista p...												
10	Codifica	20 giorni	23/12/21 8.00	19/01/22 17.00	9	P1;P2;P esperto[5...												
11	Milestone codifica	1 giorno	20/01/22 8.00	20/01/22 17.00	10	Analista[33%];An...												
12	Testing	3 giorni?	21/01/22 8.00	25/01/22 17.00	11	P1,P2												
13	Verifica statica	4 giorni?	21/01/22 8.00	26/01/22 17.00	11	Analista programm...												
14	Milestone	1 giorno	27/01/22 8.00	27/01/22 17.00	12;13	Analista[33%];An...												
15	Verifica dei moduli	4 giorni	21/01/22 8.00	26/01/22 17.00	11	P1;P2;P esperto[5...												
16	Milestone	1 giorno	27/01/22 8.00	27/01/22 17.00	15	Analista[33%];An...												
17	Integrazione dei moduli	3 giorni	28/01/22 8.00	01/02/22 17.00	16	P1;P2;P esperto[5...												
18	Verification	2 giorni	02/02/22 8.00	03/02/22 17.00	17	Analista[33%];An...												
19	Installazione	3 giorni	04/02/22 8.00	08/02/22 17.00	18	P1;P2;P esperto[5...												
20	Collaudo	1 giorno	09/02/22 8.00	09/02/22 17.00	19	Analista programm...												
21	Validation	2 giorni	10/02/22 8.00	11/02/22 17.00	20	Analista[33%];An...												

Gestione ordini - pagina 1



1	27 dic 21				3 gen 22				10 gen 22				17 gen 22				24 gen 22				31 gen 22				7 feb 22				14 feb 22				21 feb 22																																									
	G	V	S	D	L	M	M	G	V	S	D	L	M	M	G	V	S	D	L	M	M	G	V	S	D	L	M	M	G	V	S	D	L	M	M	G	V	S	D	L	M	M	G	V	S	D	L	M	M	G	V	S	D	L	M	M	G	V	S	D	L	M	M	G	V	S	D	L	M	M	G	V	S	D





## Gestione ordini

### Dates

Start	12/10/21 8.00	Finish	11/02/22 17.00
Baseline Start		Baseline Finish	
Actual Start		Actual Finish	

### Duration

Scheduled	89 giorni	Remaining	89 giorni
Baseline	0 giorni	Actual	0 giorni
		Percent Complete	0%

### Work

Scheduled	2.218,32 ore	Remaining	2.218,32 ore
Baseline	0 ore	Actual	0 ore

### Costs

Scheduled	€ 96844,98	Remaining	€ 96844,98
Baseline	€ 0,00	Actual	€ 0,00
		Variance	€ 0,00

### Notes