

04- Impostazione
commerciale

***IINNOVAZIONE TECNICA
IL SUCCESSO CRUISE***

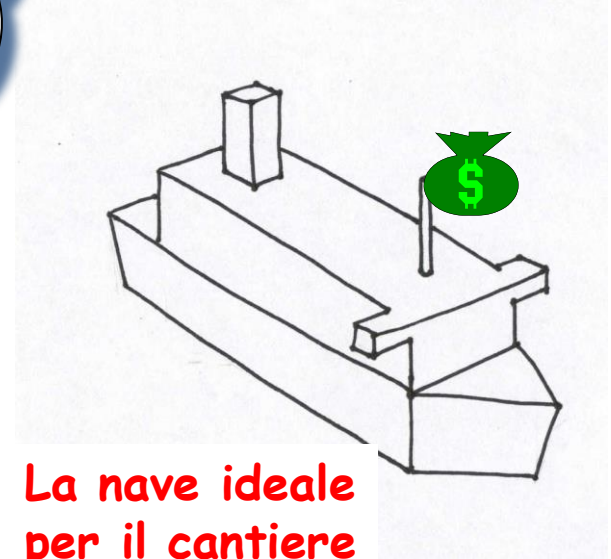
COMPETITIVITÀ E INNOVAZIONE TECNICA



La nave secondo l'armatore



Un progetto di nave fattibile



La nave ideale per il cantiere

LE NUOVE TENDENZE

Outside Cabins

60 %

Balcony Cabins

5 %

60 %

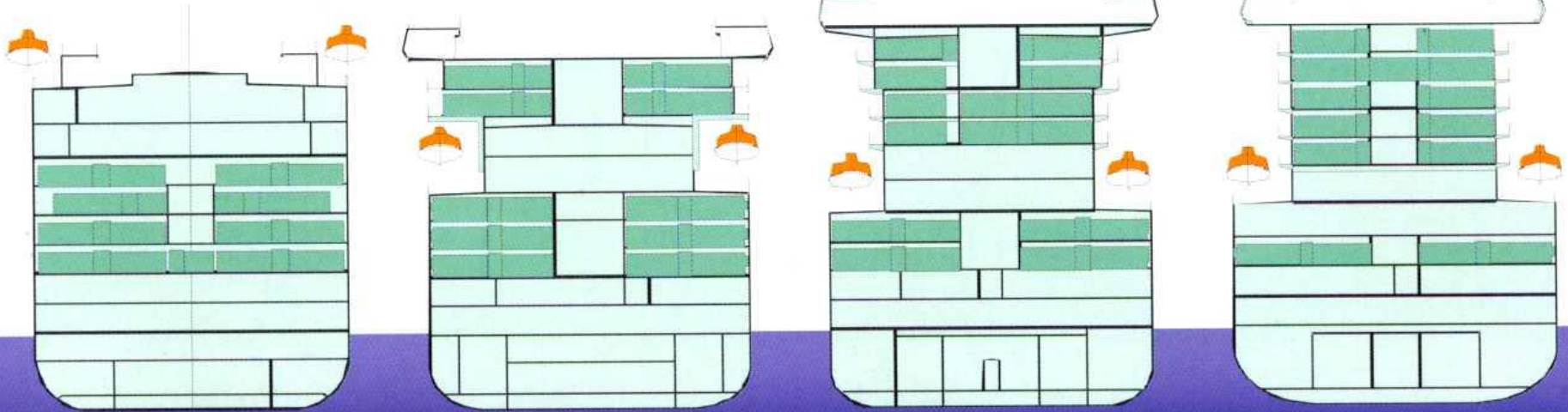
20 %

80 %

60 %

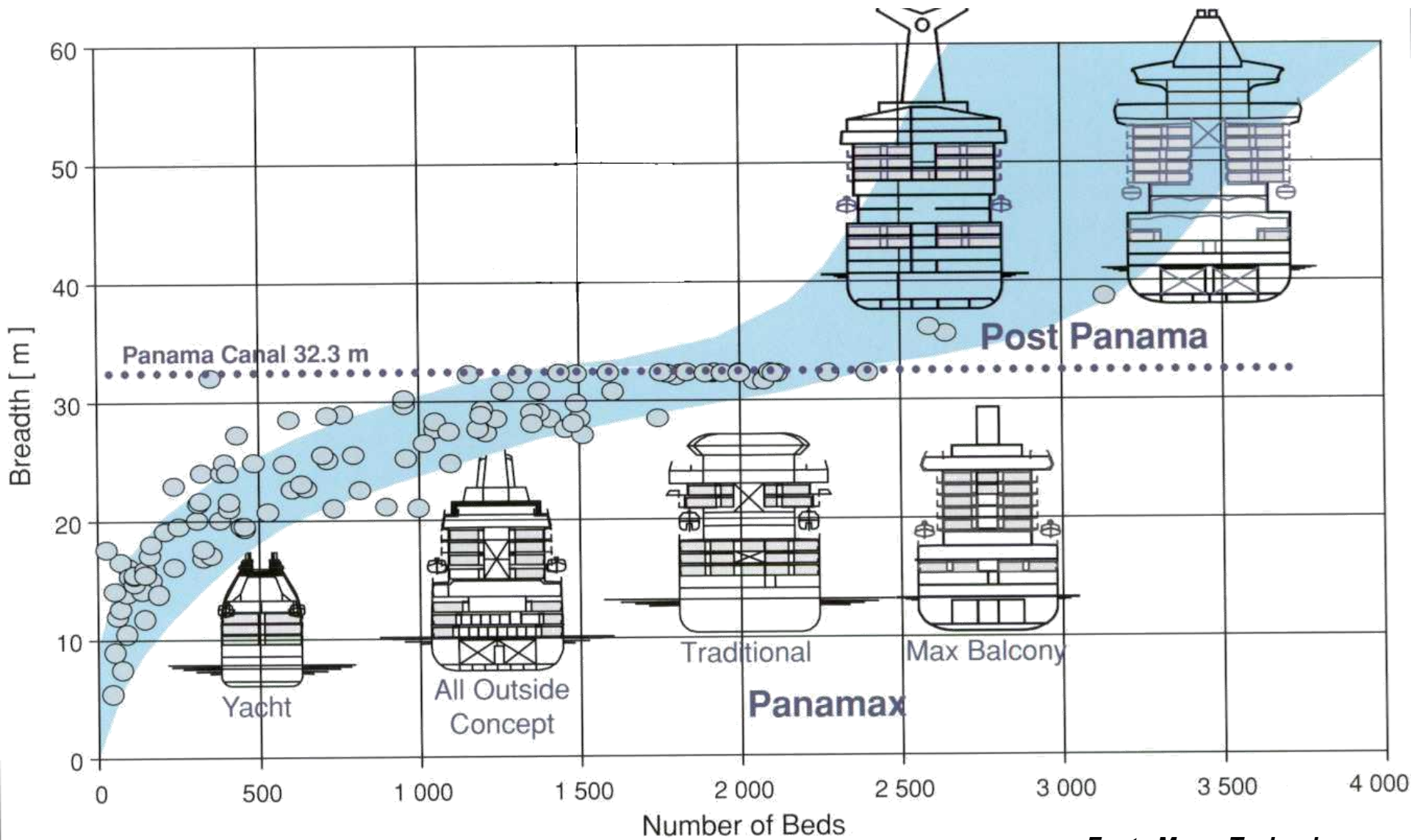
80 %

70 %



Fonte Masa Technology

LE NUOVE TENDENZE



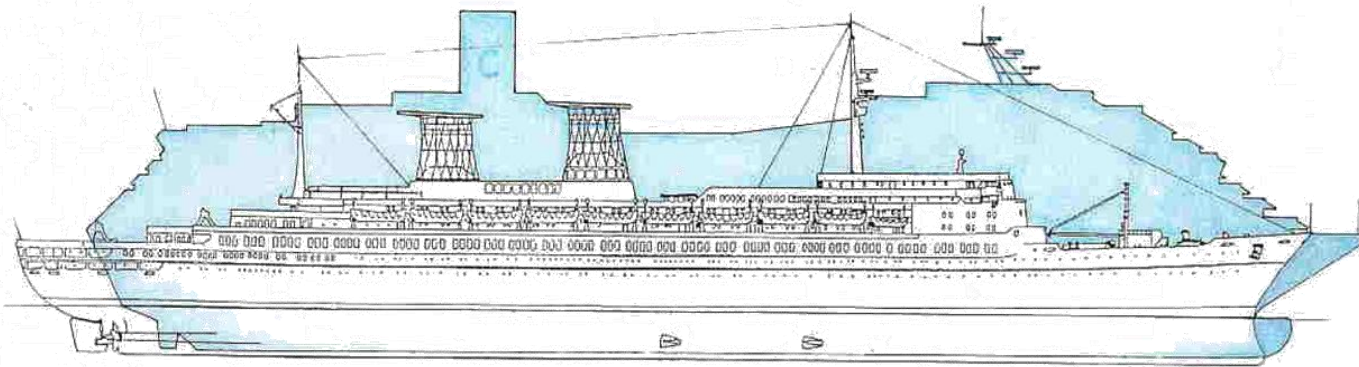
Fonte Masa Technology

TRA I LINERS E LE NAVI DA CROCIERA – COSA E' CAMBIATO

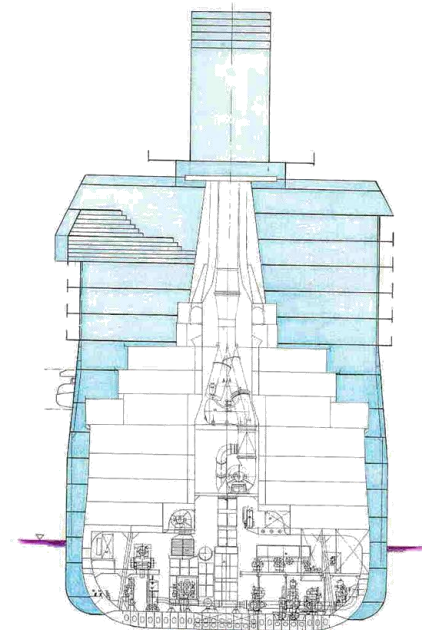
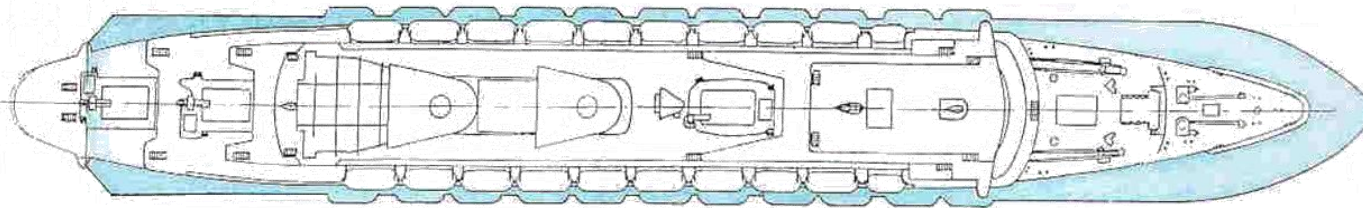
dalla **minor resistenza**
dove si privilegia la velocità



al **maggior comfort**
dove si privilegiano sea keeping,
bassi rumori e vibrazioni



confronto tra T/n MICHELANGELO 1960 e C.6086 COSTA



confronto tra T/n Michelangelo e C.6086 COSTA



TRA I LINERS E LE NAVI DA CROCIERA – COSA E' CAMBIATO DALLA SUDDIVISIONE IN **CLASSI**



Cabina 1^ classe



Sala da pranzo 1^ classe



Dormitorio 3^ classe



Mensa 3^ classe



TRA I LINERS E LE NAVI DA CROCIERA – COSA E' CAMBIATO



ALLA **CLASSE UNICA**



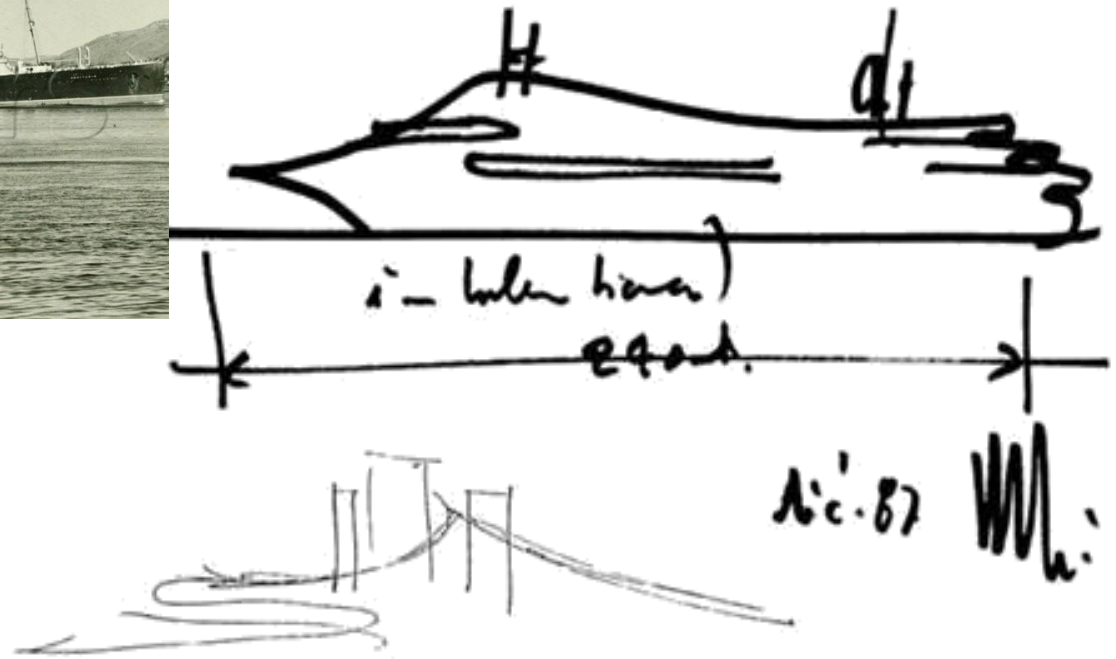
TRA I LINERS E LE NAVI DA CROCIERA – COSA E' CAMBIATO

NELLO SKY LINE

dalle “**pipe**” di potenza



a uno spunto più **estetico**



TRA I LINERS E LE NAVI DA CROCIERA – COSA E' CAMBIATO NEI MATERIALI E NELLE LORO TECNOLOGIE APPLICATIVE

da materiali **tradizionali**
(ferrosi)



a materiali **innovativi** più
facilmente **riciclabili**
(leghe, compositi, vetri ...)

per ricavarne

risparmio di materiale

riduzione di peso

rapidità di esecuzione

maggior resistenza alla corrosione

...

ciò impone

alto contributo R & D esteso ai fornitori

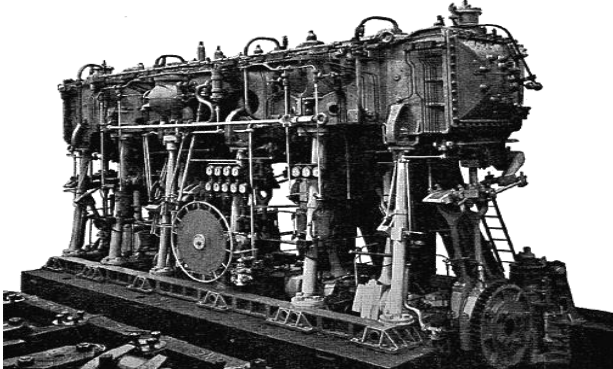
TRA I LINERS E LE NAVI DA CROCIERA – COSA E' CAMBIATO NEL SISTEMA PROPULSIVO

da

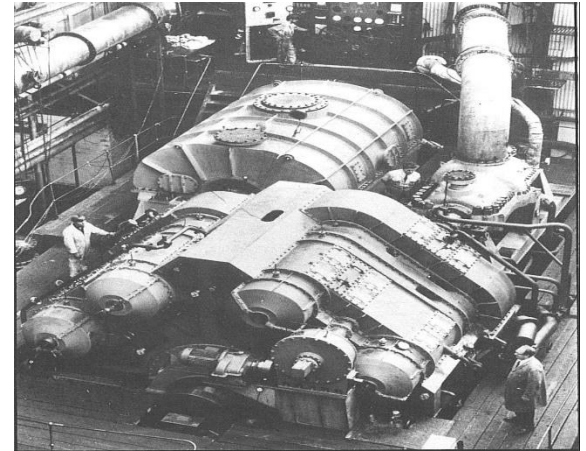


a

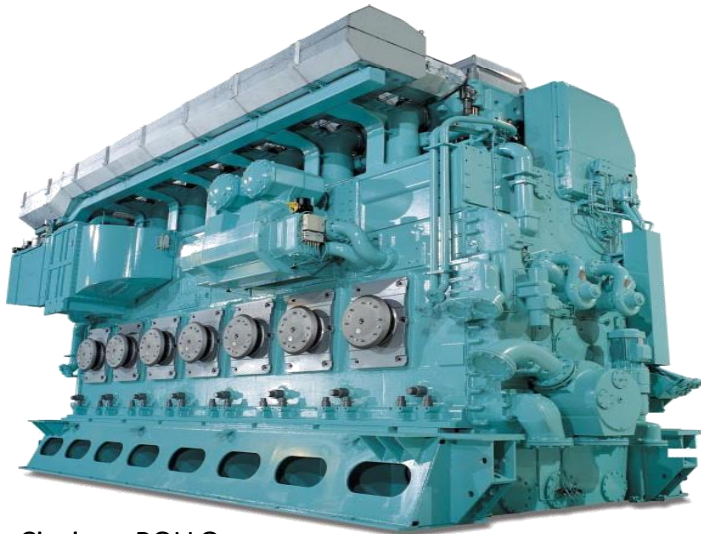
Motore alternativo a vapore



Turbina a Vapore



Motore Diesel

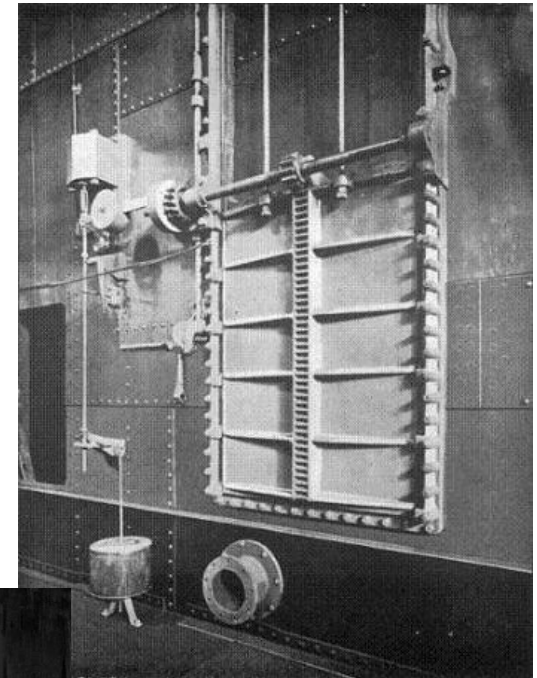
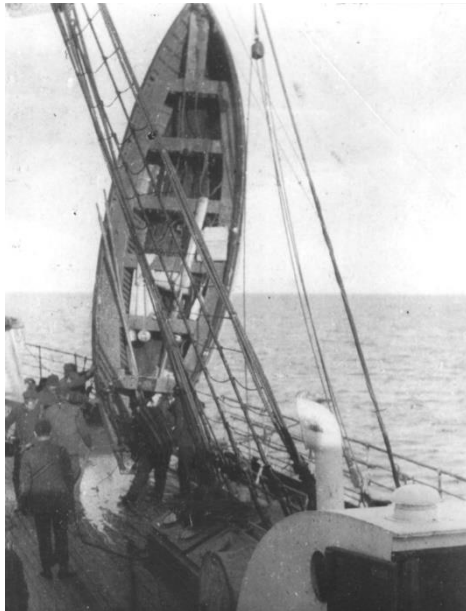


MEP



TRA I LINERS E LE NAVI DA CROCIERA – COSA E' CAMBIATO NELLA SICUREZZA

da passiva 



TRA I LINERS E LE NAVI DA CROCIERA – COSA E' CAMBIATO

➔ **ad attiva**



massima attenzione alla **prevenzione e/o riduzione** dell'area coinvolta nell'incidente

TRA I LINERS E LE NAVI DA CROCIERA – COSA E' CAMBIATO

DA PORTI DECISAMENTE DI TIPOLOGIA **COMMERCIALE**



TRA I LINERS E LE NAVI DA CROCIERA – COSA E' CAMBIATO



A PORTI DI CONNOTAZIONE **ESOTICO - CULTURALE**

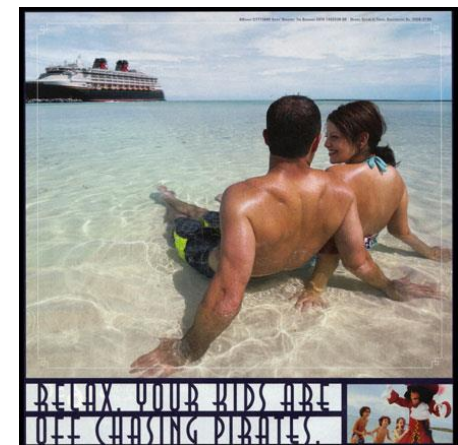
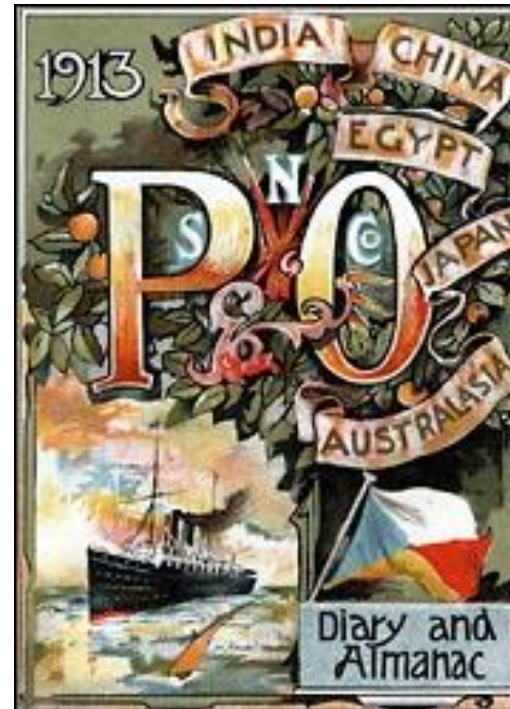
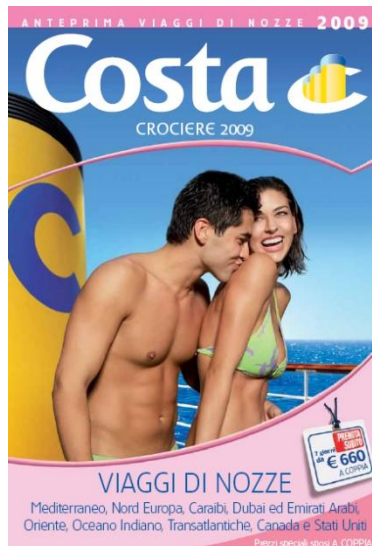


TRA I LINERS E LE NAVI DA CROCIERA – COSA E' CAMBIATO L'ADVERTISING

dalla destinazione



alla vacanza



L'intrattenimento – TEMPO LIBERO



L'intrattenimento - **SPORT**



L'intrattenimento - RELAX



L'intrattenimento - **WOW**



non più **nave** da crociera ... ma oggetto del **desiderio**...



... sarà la **nave** il vostro sogno ...



... e la **meta** del viaggio !

