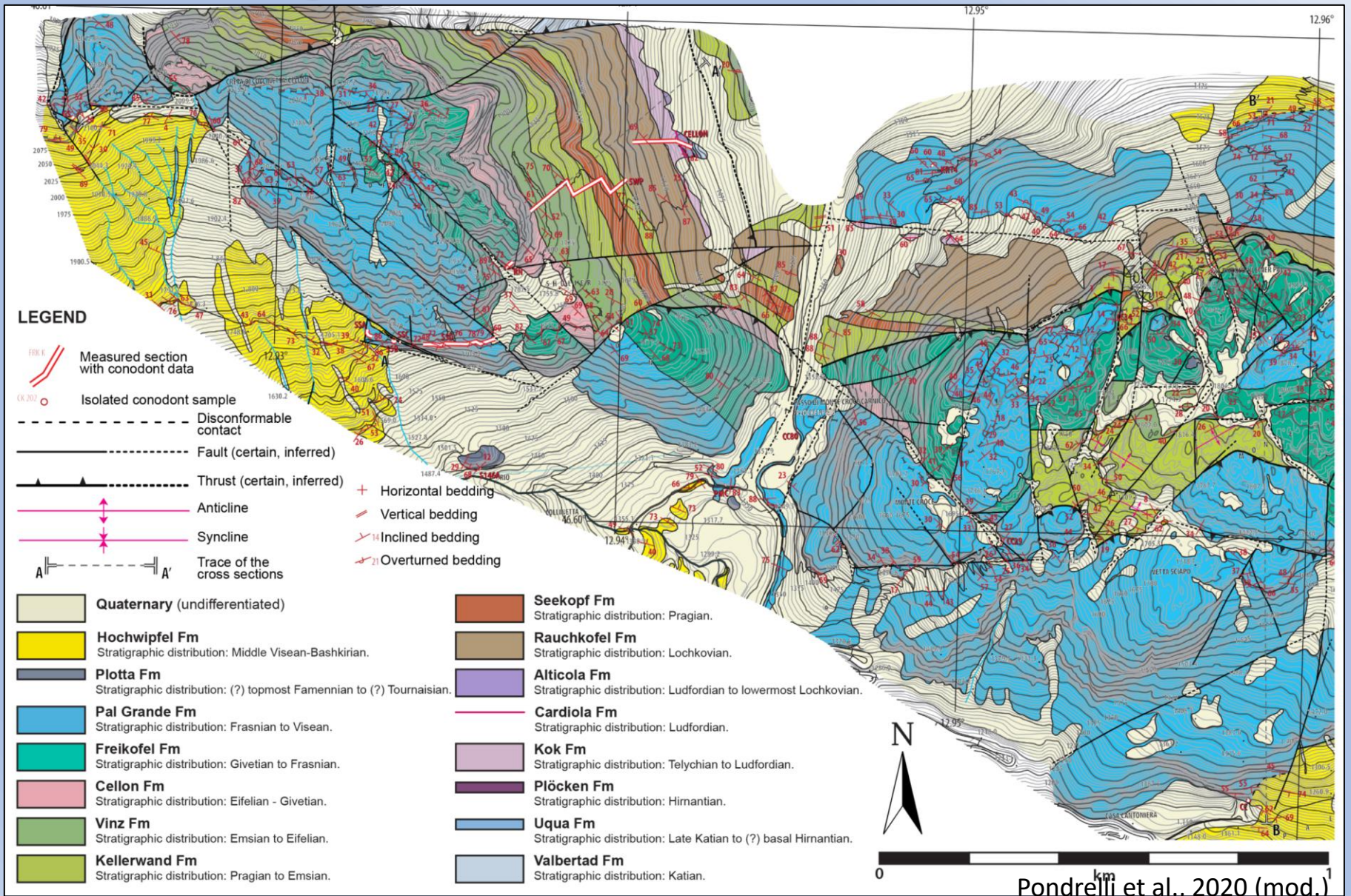


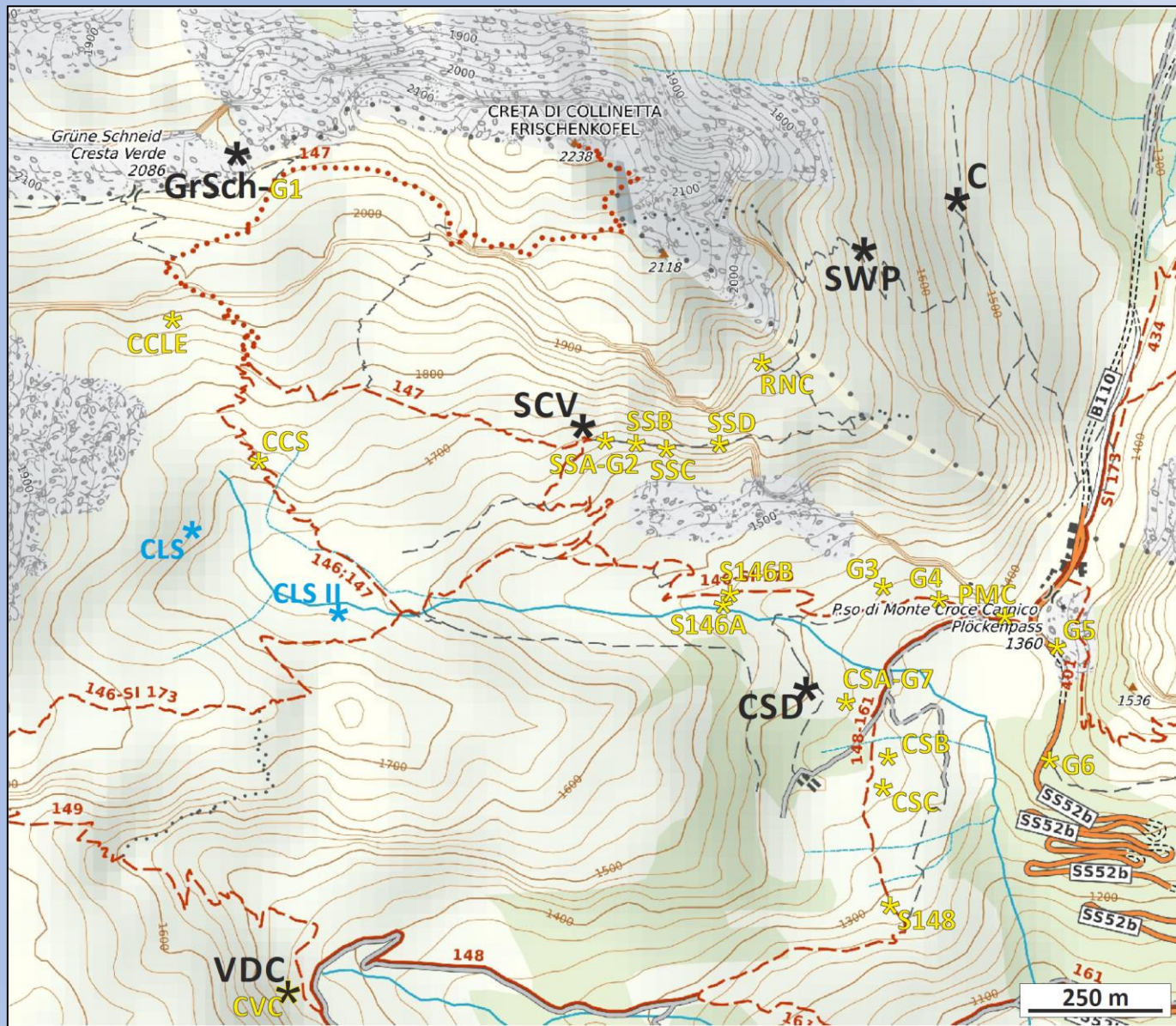
ESERCIZIO DI BIOSTRATIGRAFIA

Sezione Casera Collinetta di Sotto A
(CSA)

Geologia di Passo di Monte Croce Carnico



Sezioni a ovest di Passo di Monte Croce Carnico



Sezioni a ovest di Passo di Monte Croce Carnico

SEZIONI AREA a OVEST DI PASSO DI MONTE CROCE CARNICO

SIGLA	NOME SEZIONE	AREA	ETA'	FORMAZIONE	NOTE
C	Cellon	Cellon	Katian-Lochkovian	UQ-PL-Kok-Card-Alt-RK	
CCLE	Canalone Collina Est	Creta di Collina	Famennian	Pal Grande	dati Bologna
CCS	Casera Collinetta di Sopra	Creta di Collina	Famennian-Visean	Pal Grande	dati Bologna
CLS	Casera Collinetta di Sopra	Creta di Collina	Frasnian-Famennian	Pal Grande, Collina	vari affioramenti
CLS II	Casera Collinetta di Sopra	Creta di Collina	Famennian	Collina	
CSA	Casera Collinetta di Sotto A	Monte Croce		Pal Grande	dati Bologna
CSB	Casera Collinetta di Sotto B	Monte Croce	Famennian	Pal Grande	dati Bologna
CSC	Casera Collinetta di Sotto C	Monte Croce	Famennian	Pal Grande	dati Bologna
CSD	Casera Collinetta di Sotto C	Monte Croce		Pal Grande	
CVC	Cava Val di Collina	Val di Collina	Givetian?-Frasnian	Spinotti	dati Bologna
GrSch	Gruene Schneid	Cresta Verde	D/C boundary	Pal Grande	
PCZ	Porto di Cozzi	Porto di Cozzi	Frasniano-Famenniano	Creta di Collina	dati Bologna
PMC	Passo Monte Croce	Monte Croce	Tournaisian	Pal Grande	dati Bologna
RNC	Ronca	Cellon	Givetian	Freikofel	dati Bologna
S146A	sentiero 146 A	Monte Croce	Famennian-Tournaisian	Pal Grande	dati Bologna
S146B	sentiero 146 B	Monte Croce	Famennian	Pal Grande	dati Bologna
S148 1	sentiero 148	Monte Croce	Famennian	Pal Grande	dati Bologna - 2 camp esplorativi
SCV	Sentiero Cresta Verde	Cellon	Famennian-Tournaisian	Pal Grande	
SSA	Sentiero Storico A	Cellon	Famennian	Pal Grande	dati Bologna
SSB	Sentiero Storico B	Cellon	Famennian	Pal Grande	dati Bologna
SSC	Sentiero Storico C	Cellon	Famennian	Pal Grande	dati Bologna
SSD	Sentiero Storico D	Cellon	Famennian	Pal Grande	dati Bologna
SWP	Steinberger Weg	Cellon	Lower-Middle Devonian	RK-Kell-Vinz-Cell	
VDC	Val di Collina	Cellon	Eifelian-Givetian	Spinotti-Kellergrat	

La sezione Casera Collinetta di Sotto



La sezione Casera Collinetta di Sotto

L'intervallo
ora coperto



Foto 2021

La sezione Casera Collinetta di Sotto

L'intervallo
ora coperto



Foto 2018

La sezione Casera Collinetta di Sotto

L'intervallo
ora coperto

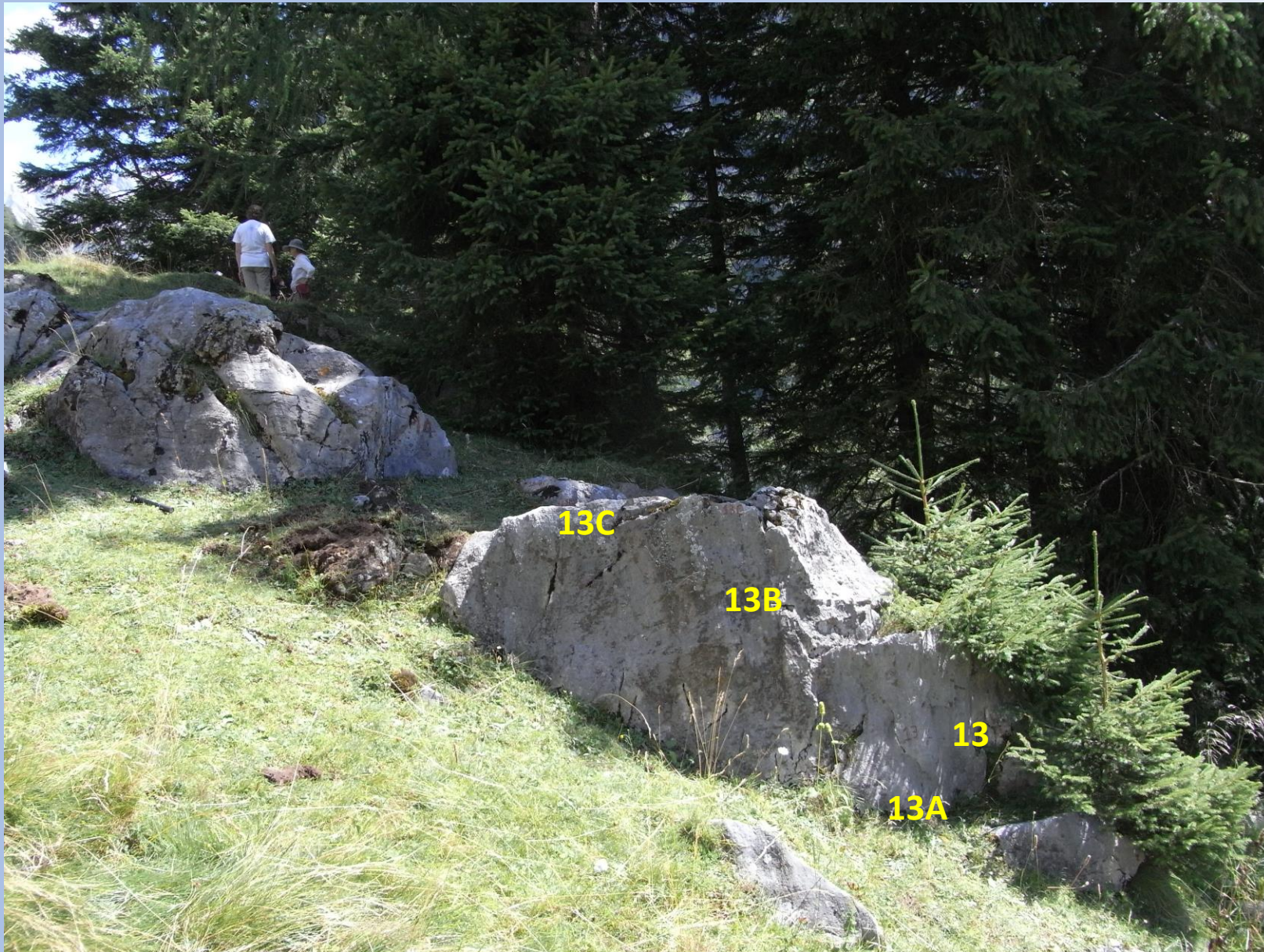


Foto 2018

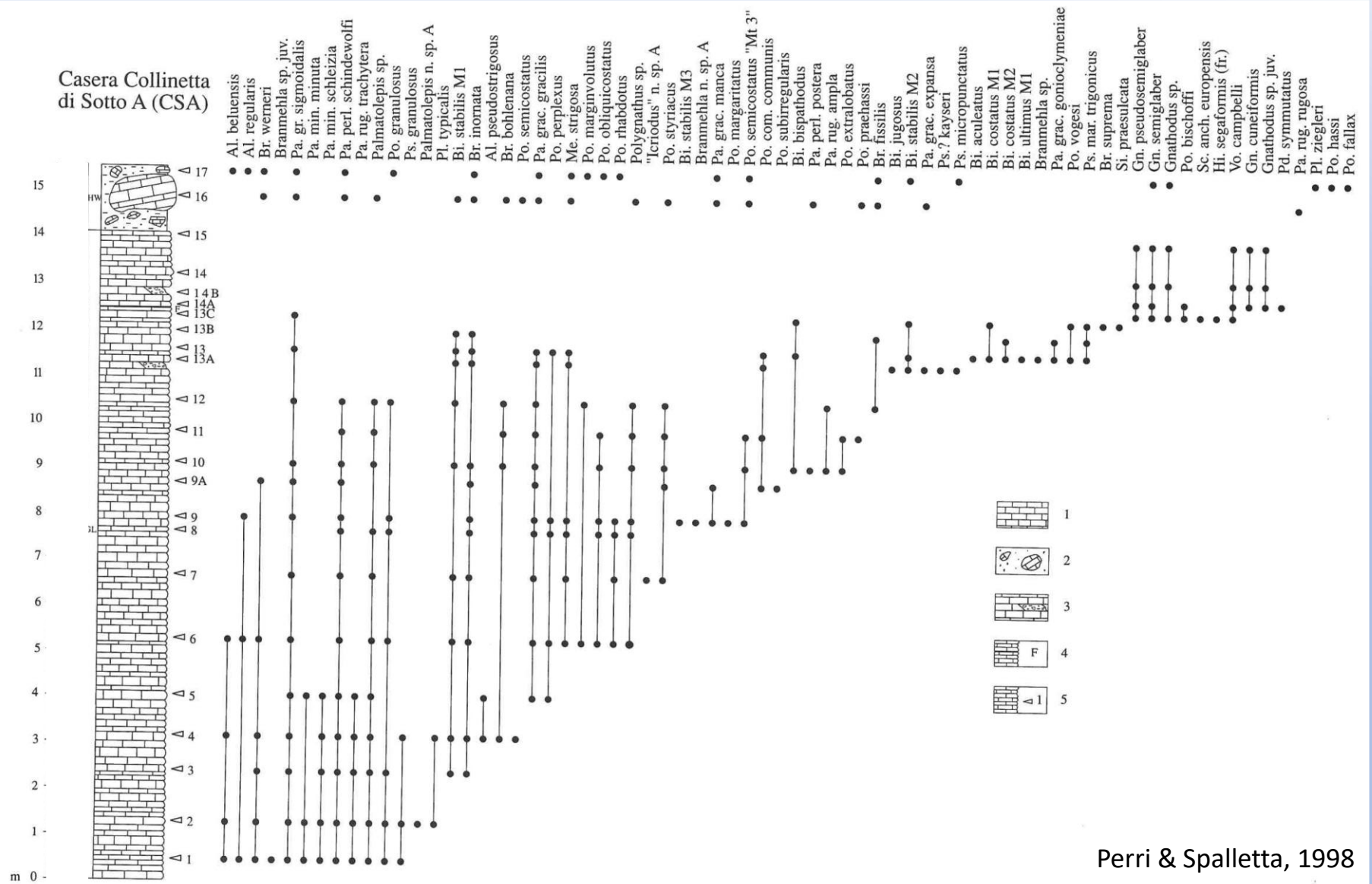
La sezione Casera Collinetta di Sotto

L'intervallo
ora coperto

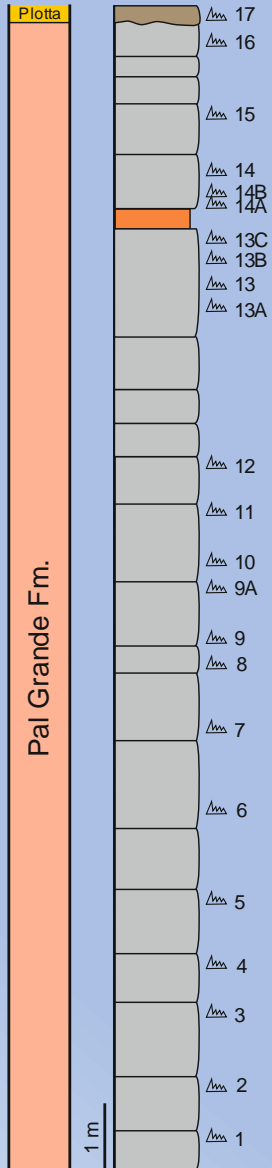


Foto 2018

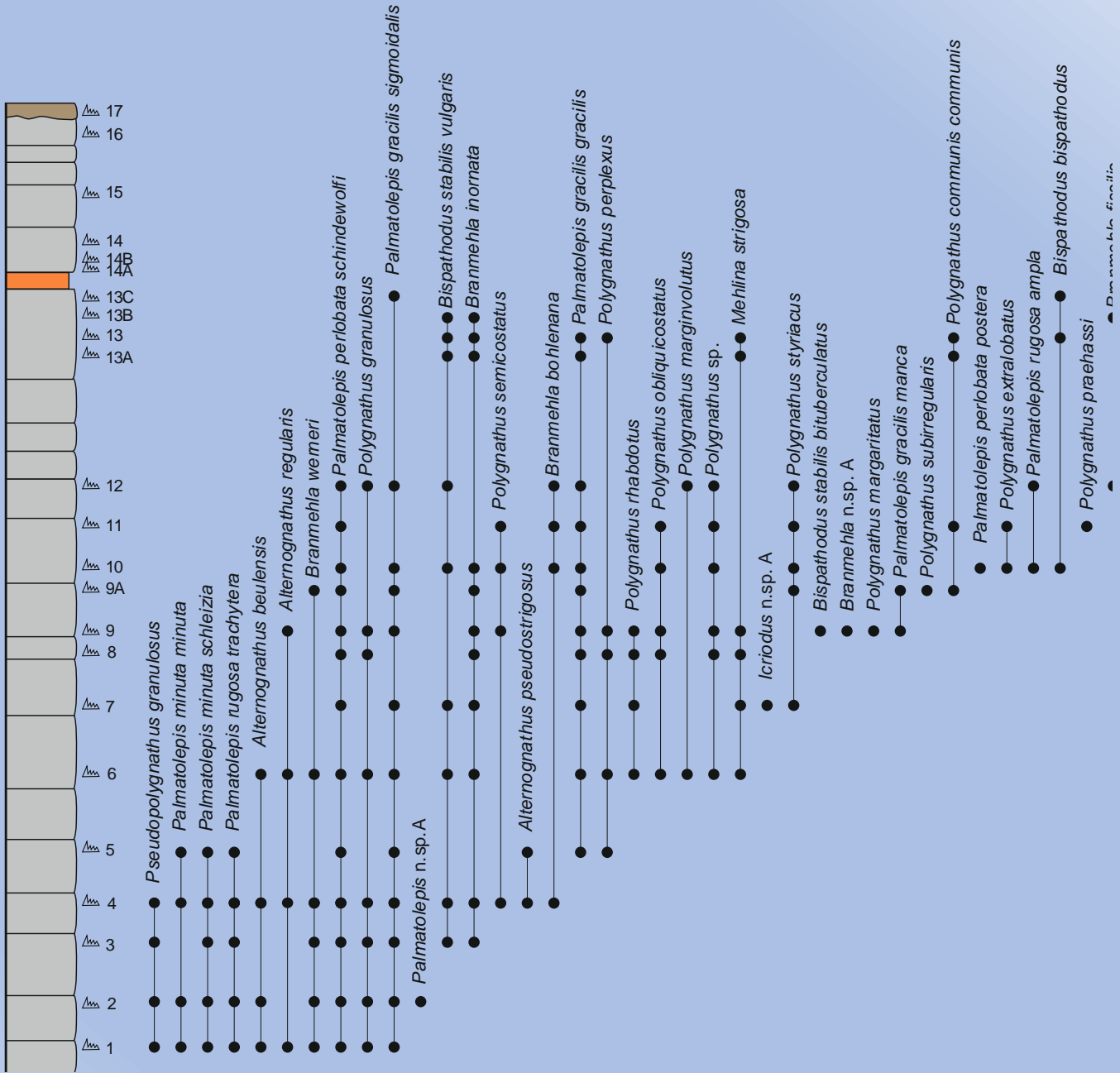
La sezione Casera Collinetta di Sotto



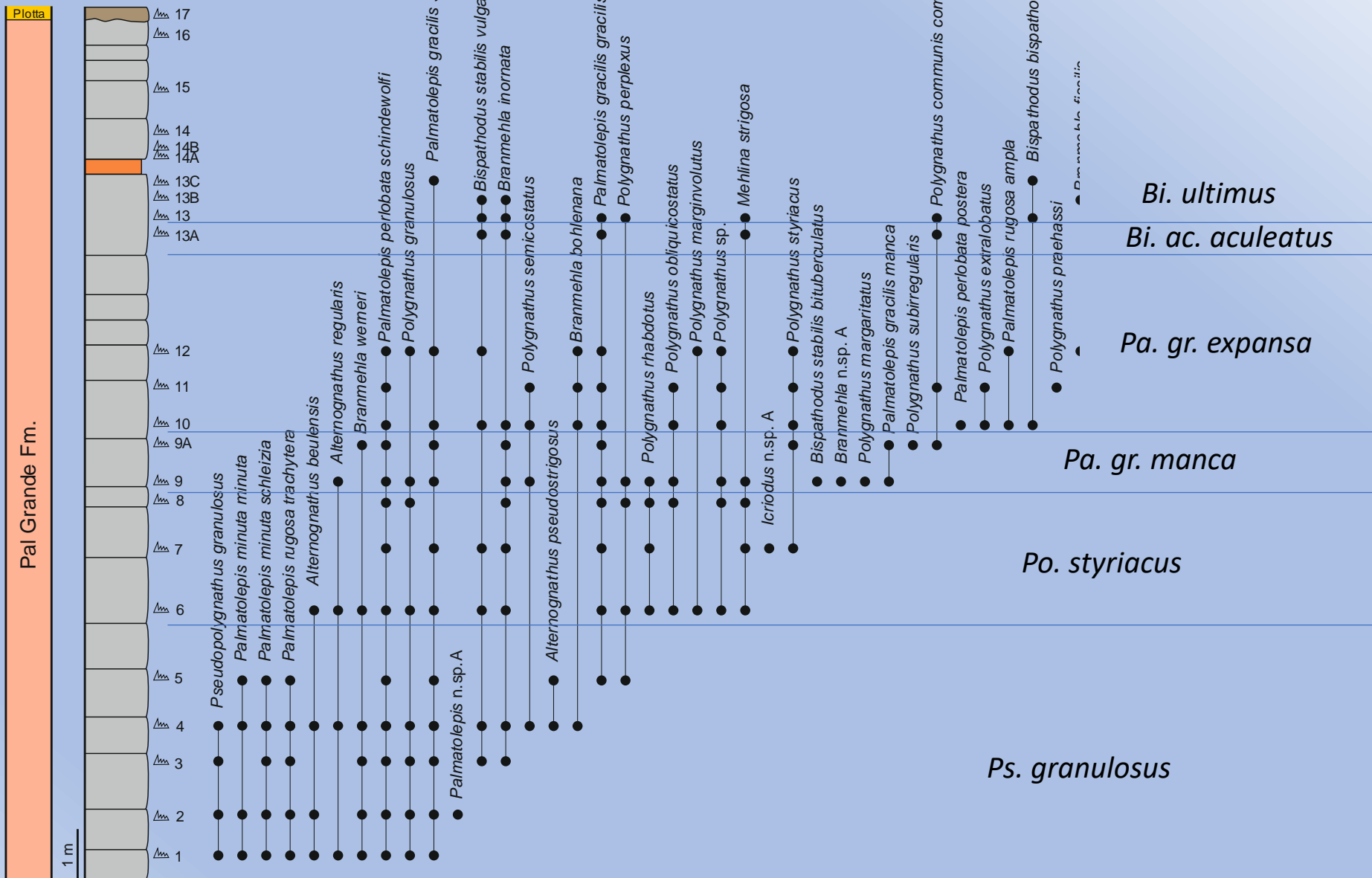
La sezione Casera Collinetta di Sotto

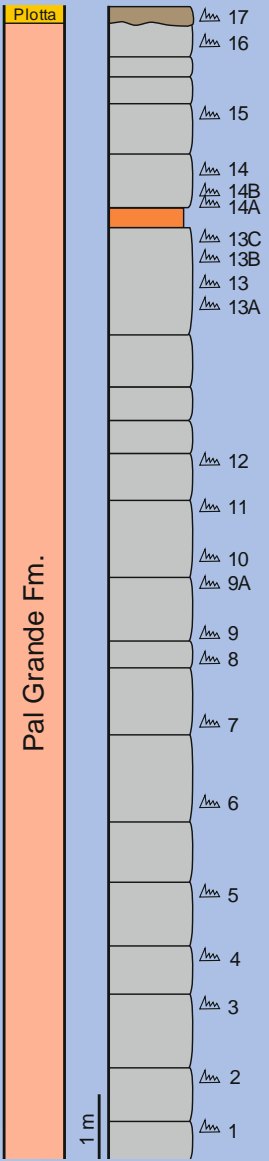


Pal Grande Fm. Plotta



• *Dammehla gracilis*





- *Bispathodus jugosus*
- *Bizignathus kayseri*
- *Palmatolepis gracilis expansa*
- *Pseudopolygnathus micropunctatus*
- *Bispathodus stabilis stabilis*
- *Bispathodus aculeatus*
- *Bispathodus ultimus M1*
- *Branmehla* sp.
- *Bispathodus costatus M2*
- *Palmatolepis gracilis goniodymenie*
- *Bispathodus costatus M1*
- *Polygnathus vogesi*
- *Pseudopolygnathus marburgensis trigonicus*
- *Branmehla surprema*
- *Siphonodella praesulcata*
- *Scallognathus anchoralis europensis*
- *Polygnathus bischoffi*
- *Gnathodus pseudosemiglaber*
- *Gnathodus semiglaber*
- *Gnathodus* sp.
- *Vogelgnathus campbelli*
- *Gnathodus cuneiformis*

