

ESERCITAZIONE UML

A) Formulazione del "Problem statement" per il caso proposto

Viene realizzato un sistema informativo per un'azienda che segue un modello di vendita di un bene immateriale, con un modello di utente connesso. L'azienda vende una suite per fotoritocco sul proprio sito, tramite uno store online di dimensioni ridotte. L'utente dispone di un account. Tutti i prodotti dell'azienda possono essere adoperati offline, ma richiedono un'attivazione iniziale con connessione ad internet funzionante. Lo spazio server aziendale è affittato da una società che offre servizi di hosting.

Attori

Utente

Team Vendite (Front-end del sito)

System administrator (Back-end dello Store)

Programma di controllo product key

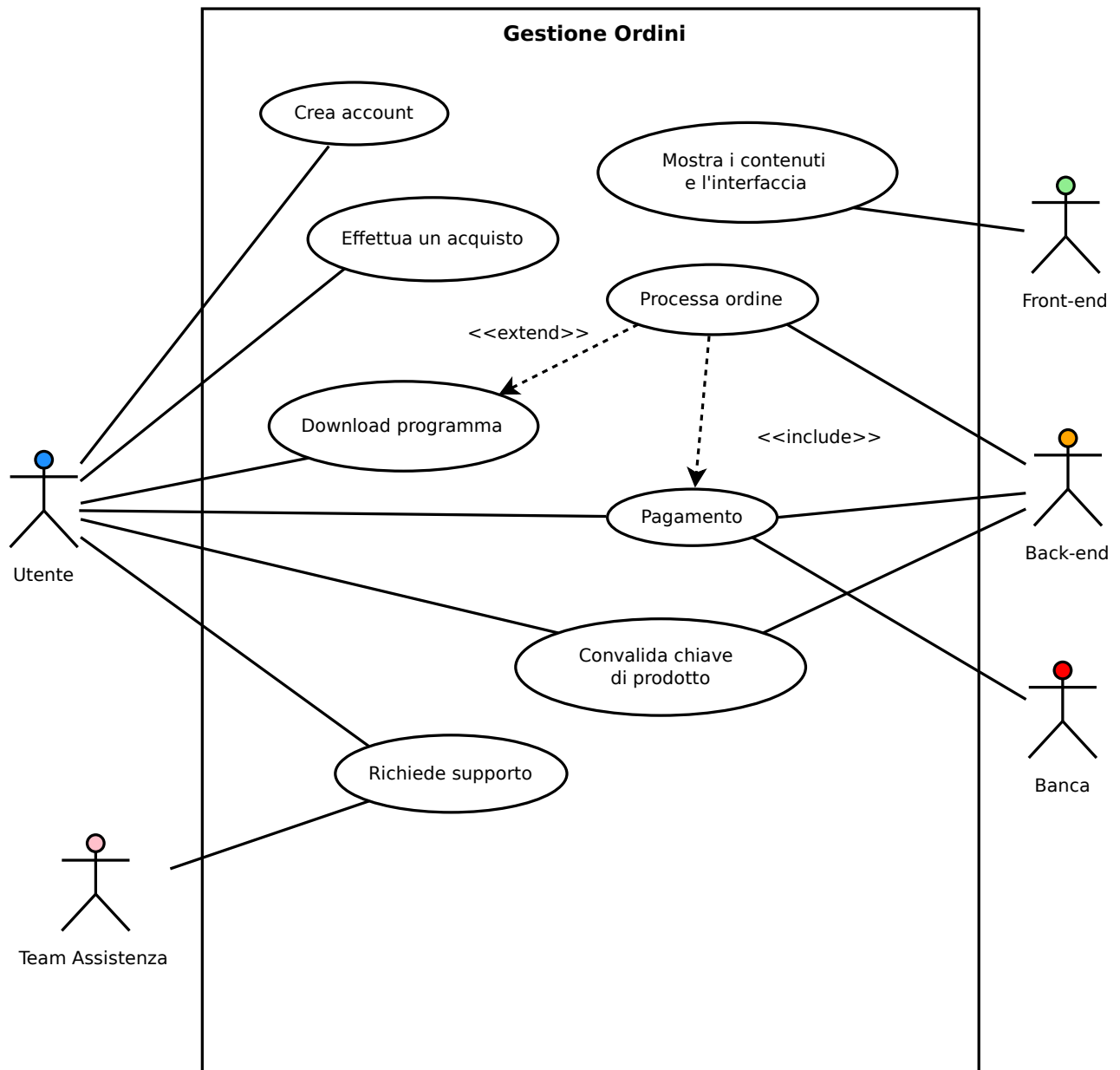
Banca

Team Assistenza

Operazioni (Gestione Ordine)

1. Il cliente esegue il *sign up* sul sito creando l'account.
2. Il cliente effettua un ordine tramite il carrello sul sito.
3. (Opzionale) l'utente richiede assistenza
4. Arriva l'ordine del cliente. Il back-end del sito, lo Store, lo processa.
5. Vengono chiesti i dati di pagamento dell'utente.
6. L'utente immette i propri dati di pagamento.
7. Il sito manda la richiesta di pagamento alla Banca, e la transazione avviene (con un protocollo standard di transazioni online).
8. Il back-end registra l'ordine nel database.
9. Il front-end mostra la schermata di download con la chiave del prodotto.
10. L'utente scarica l'applicazione facendo richiesta implicita al back-end e si annota la chiave del prodotto.
11. L'utente installa l'applicazione.
12. L'utente introduce la chiave del prodotto al primo avvio.
13. Il back-end riceve la richiesta e convalida il prodotto.
14. L'utente utilizza il prodotto.

B) Diagramma del caso d'uso denominato generale "Gestione Ordini"



C) Modello per il caso d'uso "Processa Ordine"

CASO D'USO: UC-BE-001	Nome: Processa Ordine	Data creazione:	25-10-2021
		Versione:	1.001
		Data revisione:	
Descrizione:	Il caso d'uso processa un ordine nel database con: - l'utente deve aver effettuato la registrazione. - verifica stato contabilità utente (tramite use-case "Pagamento") - aggiornamento dello stato degli ordini - rende		
Priorità:	Alta		
Durata:	Minuti		
Punto di estensione:	"Download Programma"		
Estende:	-		
Use Case inclusi	"Pagamento"		
Attore primario:	Back-end		
Attori secondari:	Nessuno		
Precondizioni:	Il cliente non ha già acquistato il prodotto. Il software è nello stato disponibile. Nel carrello è presente almeno un prodotto.		
Postcondizioni:	Viene aggiornata la lista degli ordini. Viene effettuato il pagamento (tramite "Pagamento"). Il software è disponibile per lo scaricamento da parte dell'utente.		
Innesco:	L'utente effettua un ordine d'acquisto.		
Scenario principale:	<ol style="list-style-type: none"> 1. Il sistema verifica lo stato di login dell'utente 2. Se l'utente non ha effettuato la registrazione [A1] 3. Il sistema mostra una schermata di immissione dati di pagamento 4. Viene evocato il caso d'uso "Pagamento" (include "Pagamento"), che verifica i dati del cliente e chiede di effettuare il pagamento 5. Se non viene completata la transazione (utente insolvente) [E1] 6. Aggiorna lo stato degli ordini (registra nel database) 7. Svuota il carrello utente 8. Viene esteso da "Download Programma" 		
Scenario alternativo A1	[A1] <ol style="list-style-type: none"> 1. Il sistema presenta una finestra di immissione dati 2. Il sistema verifica la correttezza della e-mail 3. Se la e-mail non è corretta nel formato, ritorna al passo 1 di [A1] ed evidenzia con un breve messaggio di errore 4. Il sistema registra l'utente una volta immessi i dati 5. si ritorna al passo 3 		
Scenario Errore E1	[E1] <ol style="list-style-type: none"> 1. Se l'utente non ha completato la transazione l'ordine viene abortito, mantenendo il carrello invariato 		

Note:

Riferimento:

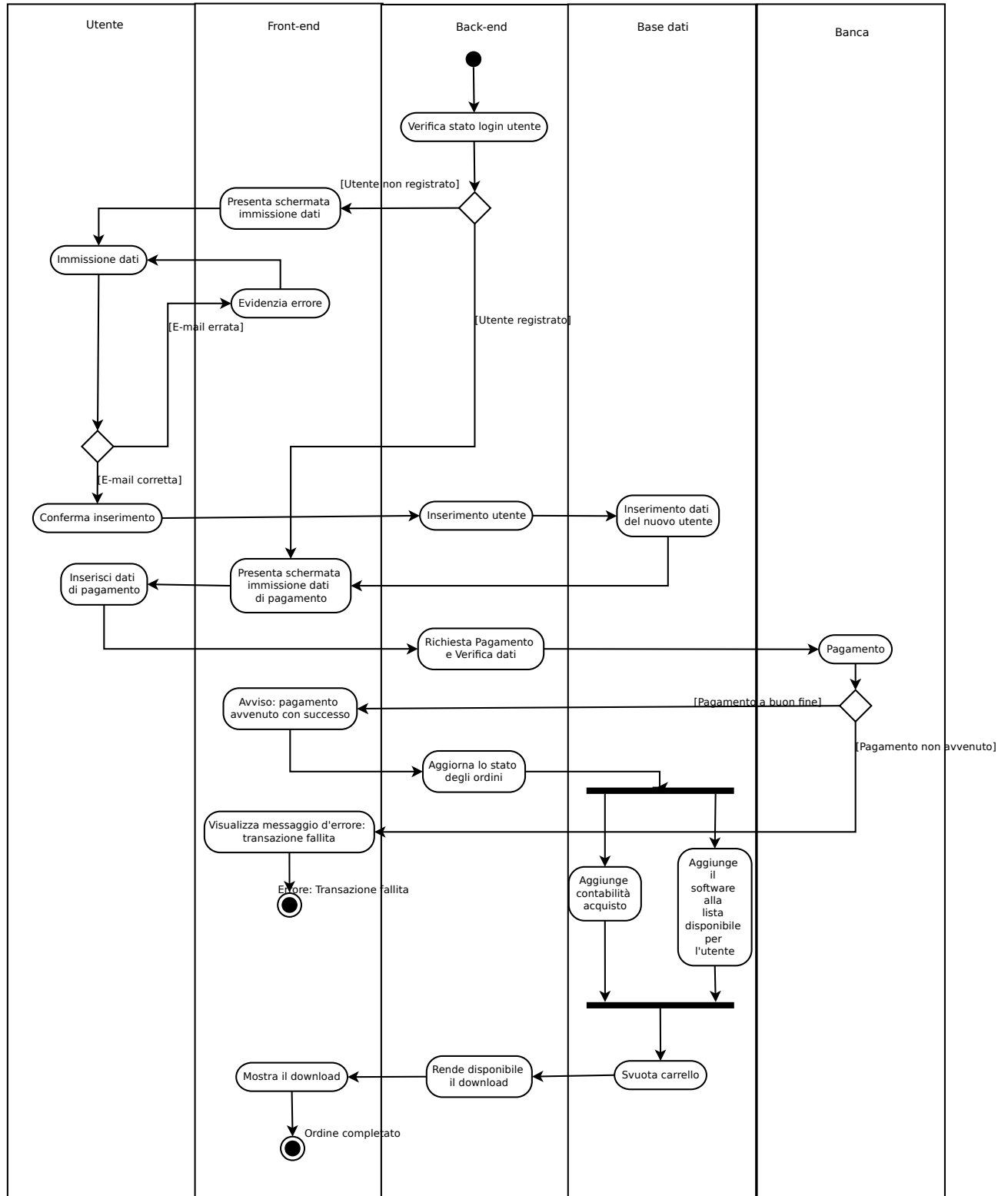
D) Modello per il caso d'uso "Convalida chiave di prodotto"

CASO D'USO: UC-BE-001	Nome: Convalida chiave di prodotto	Data creazione:	25-10-2021
		Versione:	1.001
		Data revisione:	
Descrizione:	Il caso d'uso realizza la convalida della <i>product key</i> del software dell'utente.		
Priorità:	Alta		
Durata:	Secondi		
Punto di estensione:	-		
Estende:	-		
Use Case inclusi	-		
Attore primario:	Back-end		
Attori secondari:	Utente		
Precondizioni:	L'utente ha acquistato il software		
Postcondizioni:	Il software viene abilitato nella macchina dell'utente		
Innesco:	Il programma dell'utente effettua una richiesta di validazione della <i>product key</i>		
Scenario principale:	<ol style="list-style-type: none"> 1. Effettua il controllo del formato della chiave 2. Se il formato della chiave non è corretto [E1] 3. Controlla la <i>product key</i> 4. Se la <i>product key</i> non è valida [E2] 5. Abilita il software 		
Scenario di Errore E1	[E1]	<ol style="list-style-type: none"> 1. Invia al programma dell'utente il messaggio di formato invalido 2. Interrompe il caso d'uso 	
Scenario di Errore E2	[E2]	<ol style="list-style-type: none"> 1. Invia al programma dell'utente il messaggio di <i>product key</i> invalida 2. Interrompe il caso d'uso 	

Note:

Riferimento:

E) Diagramma di attività "Processa Ordine"



6) Diagramma di sequenza per l'operazione "Validazione di una product key corretta"

