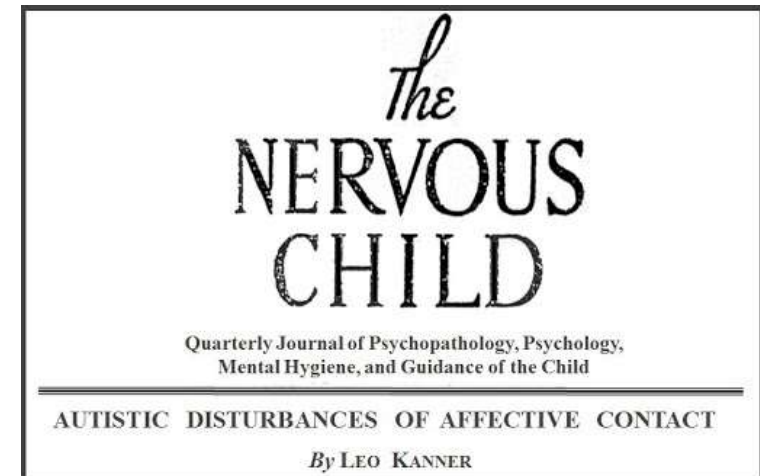


I SEGNI DI AUTISMO NEI BAMBINI

NASCITA DEL TERMINE E PRIMI UTILIZZI

1911: lo psichiatra svizzero **Bleuler** utilizza per primo il termine «Autismo».

1943: lo psichiatra austriaco **Kanner** osserva per 5 anni alcuni piccoli pazienti affetti da psicosi infantile e propone la diagnosi di «Autismo infantile precoce».



IL CONTRIBUTO FONDAMENTALE DI LORNA WING



1979: LA TRIADE DI LORNA WING E JUDITH GOULD

1. Deficit nell'interazione sociale;
2. Deficit nella comunicazione sociale;
3. Deficit nell'attività immaginativa sociale.

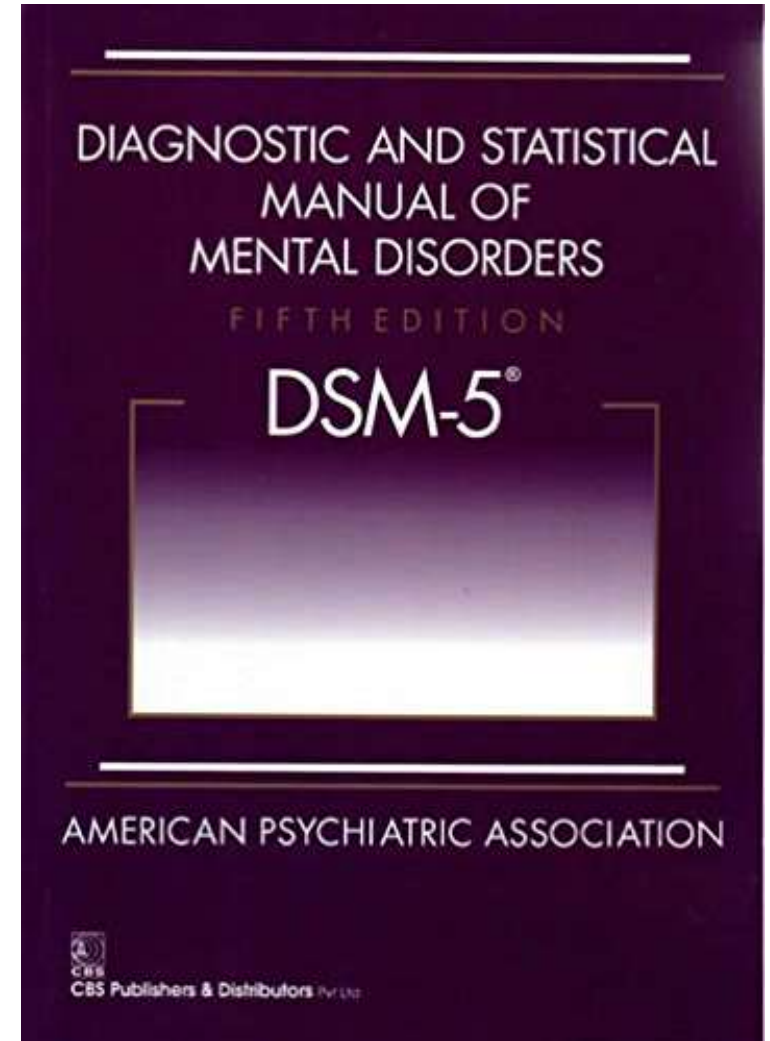
DISTURBO PERVASIVO DELLO SVILUPPO



DISTURBO DELLO SPETTRO AUTISTICO

2013 – DSM 5

- Deterioramento persistente nelle comunicazioni sociali reciproche e nelle interazioni sociali
- Schemi comportamentali ripetitivi e ristretti



CAUSE

➤ GENETICHE

➤ AMBIENTALI

PREVALENZA

➤ Aumento della prevalenza negli ultimi decenni

Anni '70 → 1 : 5000

Oggi → 1 : 77

➤ Differenze di genere → M : F = 4 : 1

CAMPANELLI D'ALLARME NEI PRIMI 18 MESI

Assenza dei comportamenti che rappresentano tappe fondamentali dello sviluppo infantile:

- ❖ sorriso sociale
- ❖ manifestazione di gioia
- ❖ attenzione condivisa
- ❖ linguaggio
- ❖ gesti comunicativi
- ❖ orientamento ai suoni
- ❖ gioco simbolico

CAMPANELLI D'ALLARME NEI PRIMI 18 MESI

Presenza di comportamenti atipici:

- ❖ ecolalia
- ❖ persistenza di alterazioni del ritmo sonno-veglia
- ❖ sensorialità alterata
- ❖ movimenti poco fluidi e/o ripetitivi

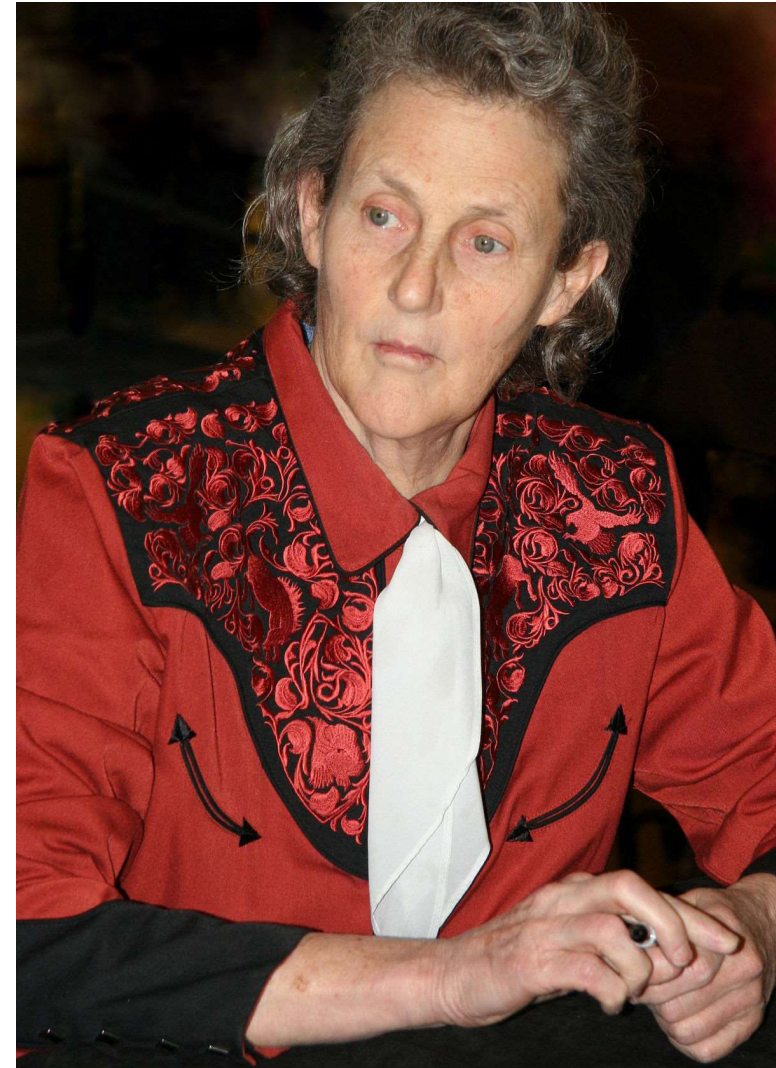
STRUMENTI UTILI PER LA DIAGNOSI

- Autism Diagnostic Observation Schedule-Toddler (ADOS-T)
 - Autism Diagnostic Interview - Revised (ADI-R)
 - Modified Checklist for Autism in Toddlers (M-CHAT)
- Screening Tool for Autism in Toddler and Young Children (STAT)
 - Childhood Autism Rating Scale (CARS)
 - Communication and Symbolic Behavior Scale (BSBS)
 - Child Behaviour Checklist (CBCL 1 ½ - 5)

TEMPLE GRANDIN

Temple Grandin (Boston, 29 agosto 1947) è Professore Associato all'Università Statale del Colorado ed una delle personalità più famose nel mondo affette da autismo.

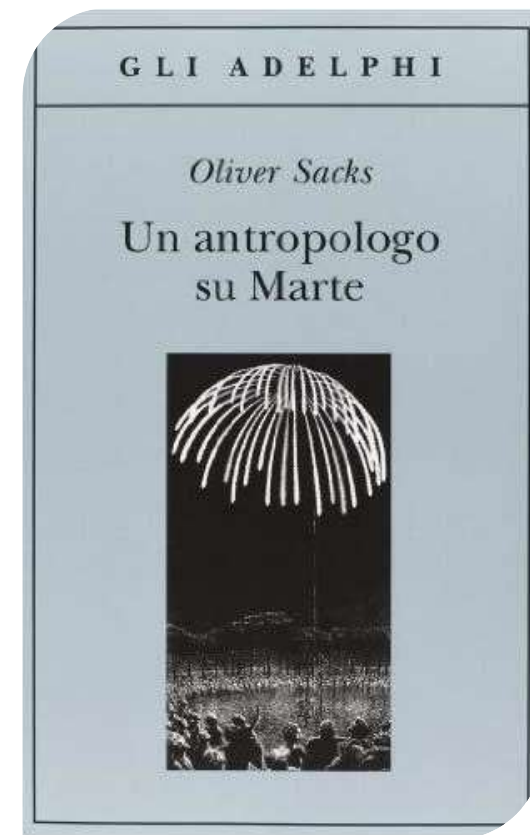
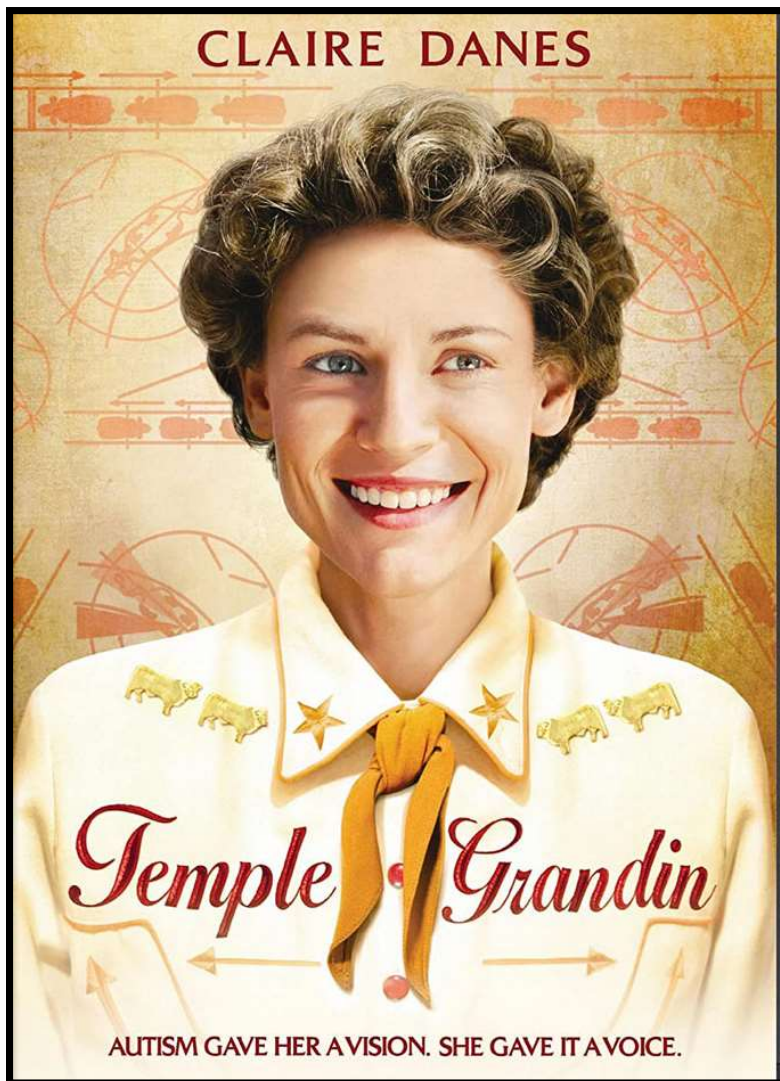
È considerata un'importante attivista sia del movimento in tutela dei diritti degli animali che del movimento dei diritti delle persone autistiche.



HUG MACHINE



TEMPLE GRANDIN AL CINEMA E IN LIBRERIA



THE BIRTHDAY PARTY

Autism – do you know the signs?

S Social Interaction and verbal communication are impaired

I Imagination, ideas and creativity are reduced

G Gestures and non verbal communication are limited

N Narrow range of interests, routines and repetitive behaviours

S Sensory responses are unusual



www.ASDinWales.co.uk

Logos for ASD in Wales, Autism Society of Wales, and other organizations.



I TRE PROTAGONISTI: AMY, JACK E RHYS



LA FESTA DI COMPLEANNO



<https://autismwales.org/en/community-services/i-work-with-children-in-health-social-care/la-festa-di-compleanno/>

RISORSE AGGIUNTIVE

- https://www.ted.com/talks/wendy_chung_autism_what_we_know_and_what_we_dont_know_yet?language=it
- https://www.ted.com/talks/temple_grandin_the_world_needs_all_kinds_of_minds?language=it