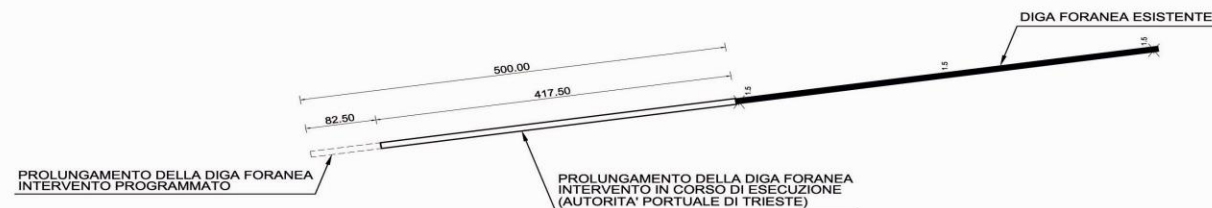




Porto di Trieste

Richiesta di concessione demaniale
marittima - Porto Lido

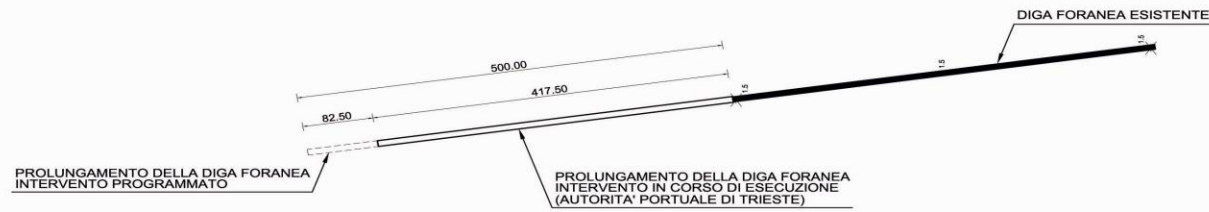
Progetto definitivo



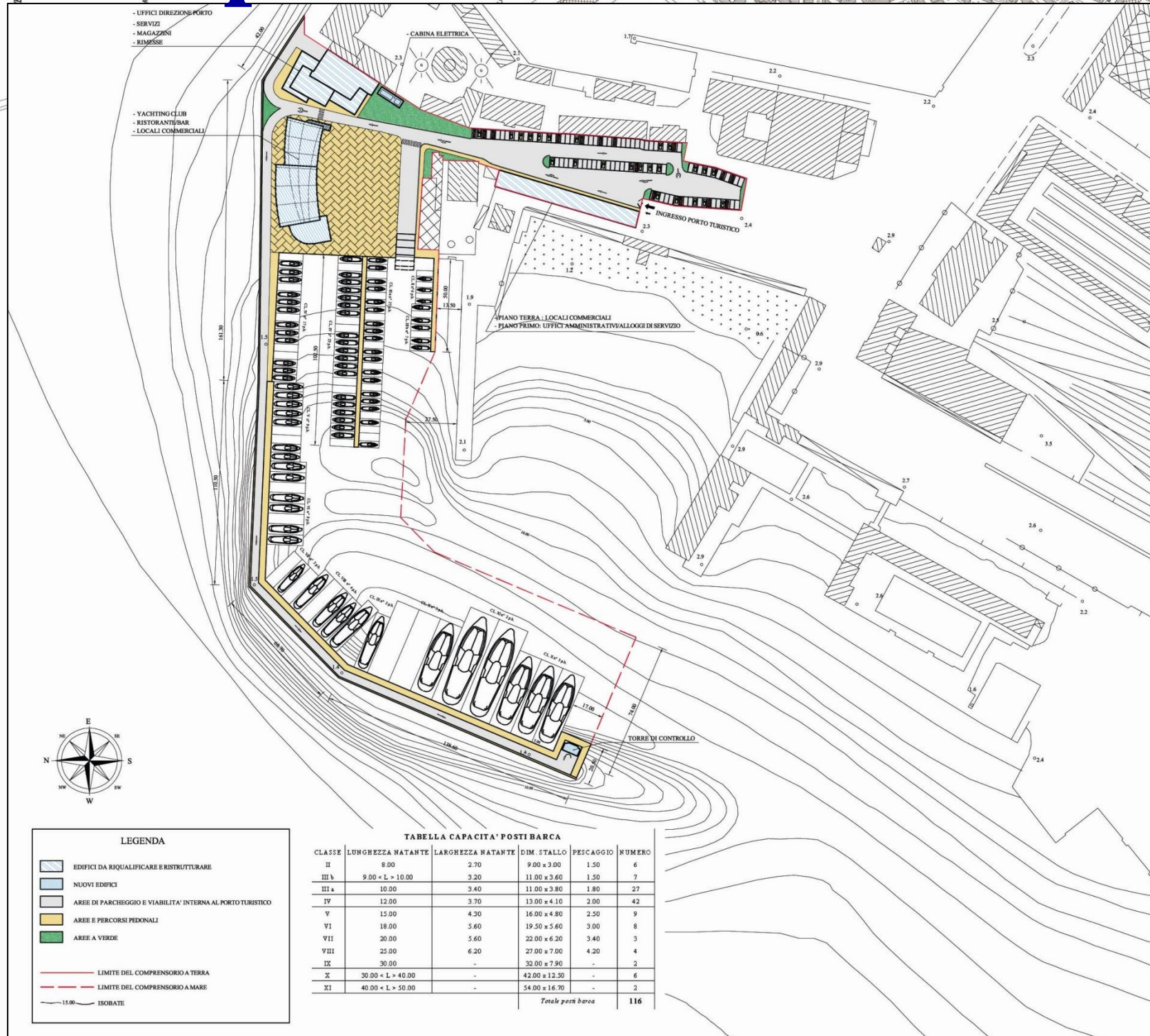
Inquadramento territoriale



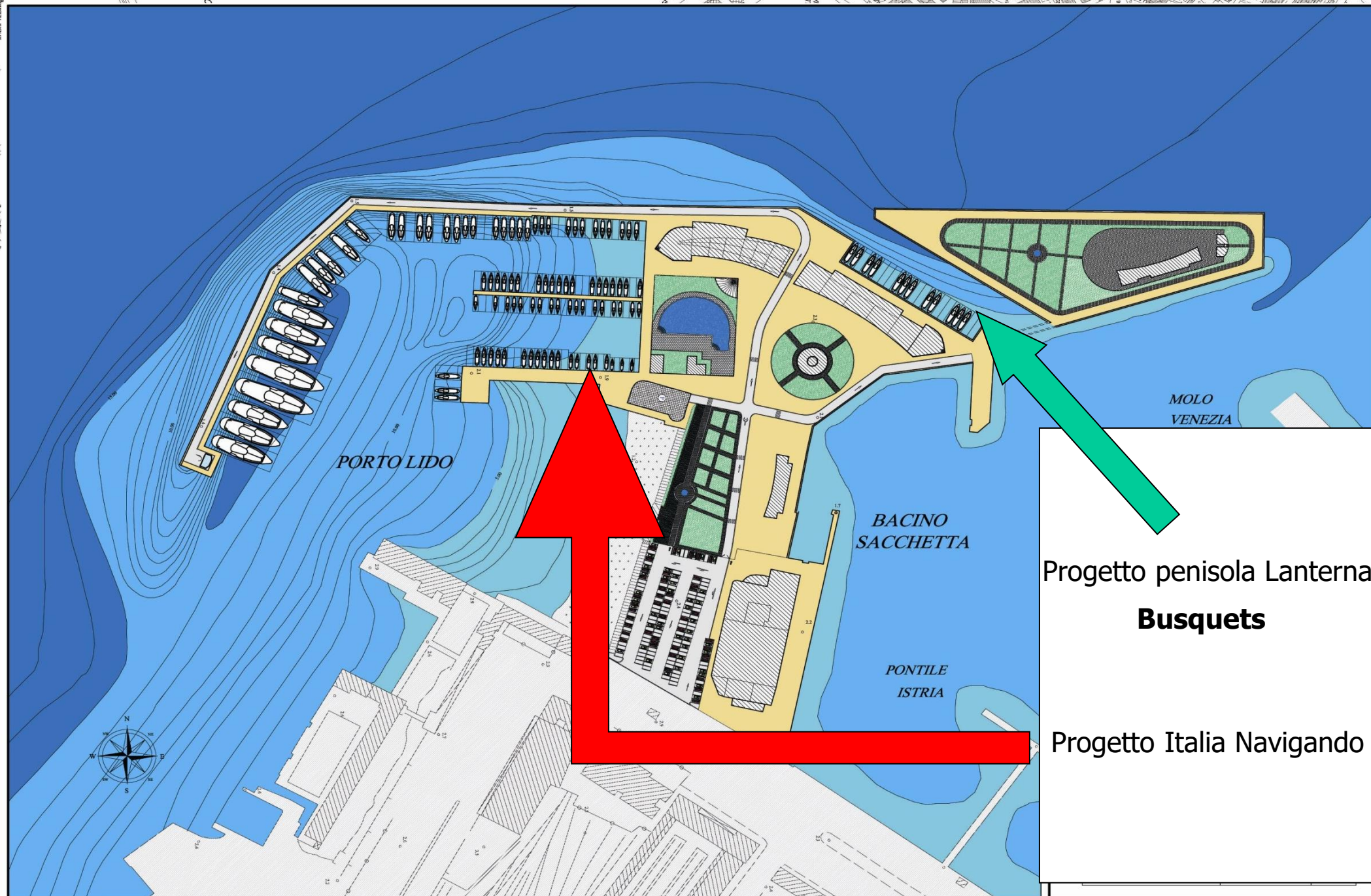
AREA DI INTERVENTO



Progetto preliminare planimetria posti barca e servizi a terra



Progetto preliminare ipotesi di futuro ampliamento

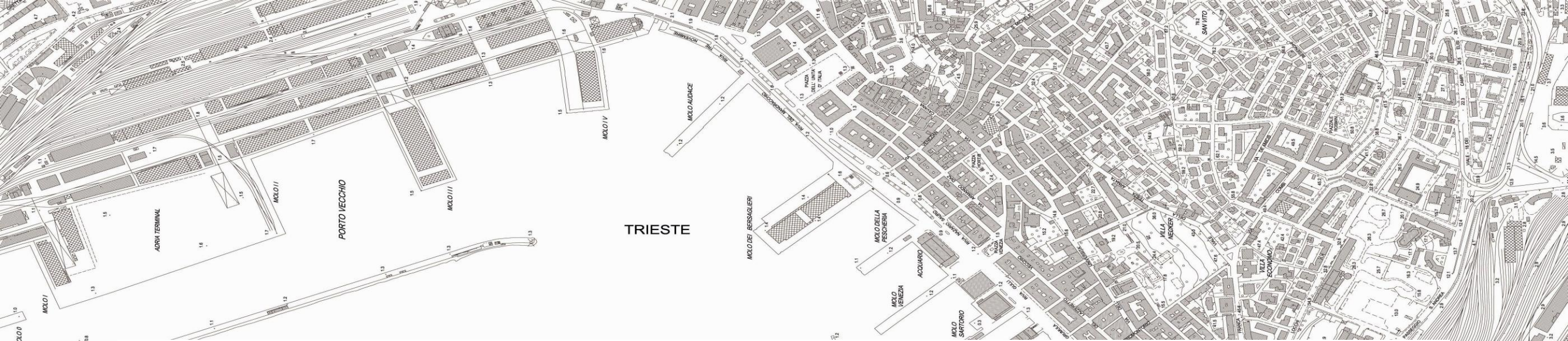


Progetto penisola Lanterna
Busquets

Progetto Italia Navigando

PROLUNGAMENTO DELLA DIGA FORANEA
INTERVENTO PROGRAMMATO

PROLUNGAMENTO DELLA DIGA FORANEA
INTERVENTO IN CORSO DI ESECUZIONE
(AUTORITA' PORTUALE DI TRIESTE)



Il Comune – con la collaborazione dell’Autorità Portuale – ha bandito un “Concorso di Progettazione per la riqualificazione dl Fronte Mare triestino”

Il fronte mare rappresenta, infatti, l’elemento di coesione tra i borghi storici della città sette-ottocentesca, la città medievale e romana e il “sistema” di piazza Unità d’Italia. Si tratta insieme di un “limite” e di un elemento di unione, di coesione urbana, un recapito urbano e un elemento di centralità.

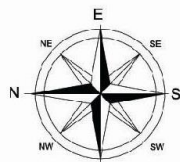
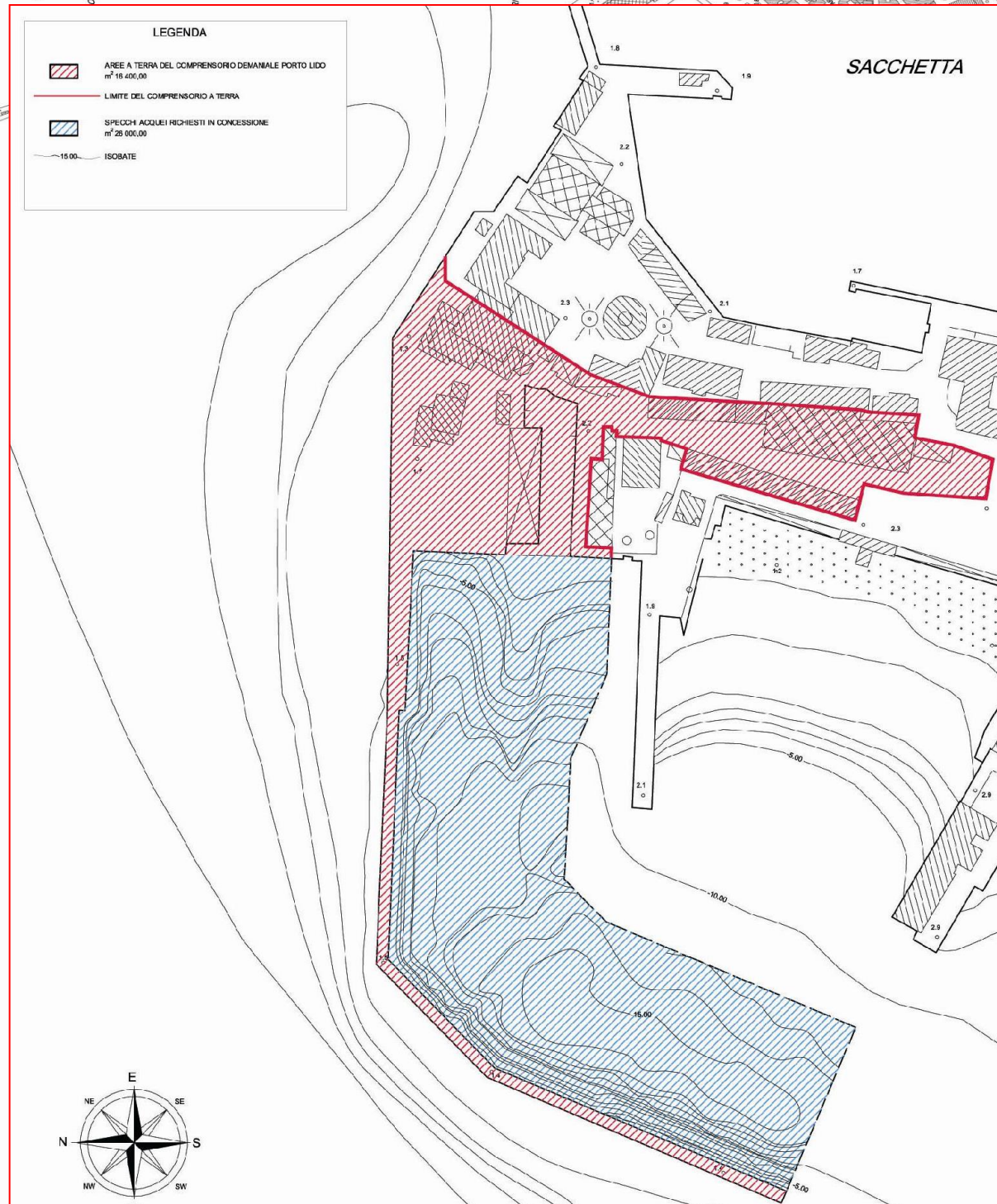
I progetti hanno delineato il nuovo volto del fronte mare affrontando sei temi distinti tra cui **la penisola della Lanterna**, il luogo urbano che conclude il fronte mare storico della città.

In particolare il progetto selezionato per la penisola della Lanterna è quello presentato dall’architetto catalano Joan Busquets nell’ambito del quale si riconferisce importanza alla Lanterna ottocentesca di Matteo Pertsch liberandola dal groviglio di “superfetazioni” di bassa qualità e dagli edifici invadenti e invasivi realizzati nel tempo senza un preciso disegno urbano. Qui una nuova isola, collegata da ponti pedonali, caratterizzerà un luogo deputato alla balneazione, alle attività diportistiche e a funzioni, ancora una volta, turistico ricettive.

Nel progetto di **Busquets** la potenza formale della Lanterna restaurata di recente serve come punto di articolazione di un sistema di *esplanades* urbane attorno alle quali si dispongono le piscine, i bagni e nuove funzioni di ospitalità alberghiera, ludiche e di tempo libero.

La proposta progettuale di **ITALIA NAVIGANDO** è stata pertanto articolata in maniera tale da poter essere calata nella attuale reale disponibilità di spazi e manufatti , senza creare pregiudizi per future – auspicabili – fasi di intervento finalizzate alla generale riqualificazione dell’area della Lanterna secondo gli schemi individuati dal progetto Busquets.

Progetto definitivo planimetria delle aree richieste in concessione

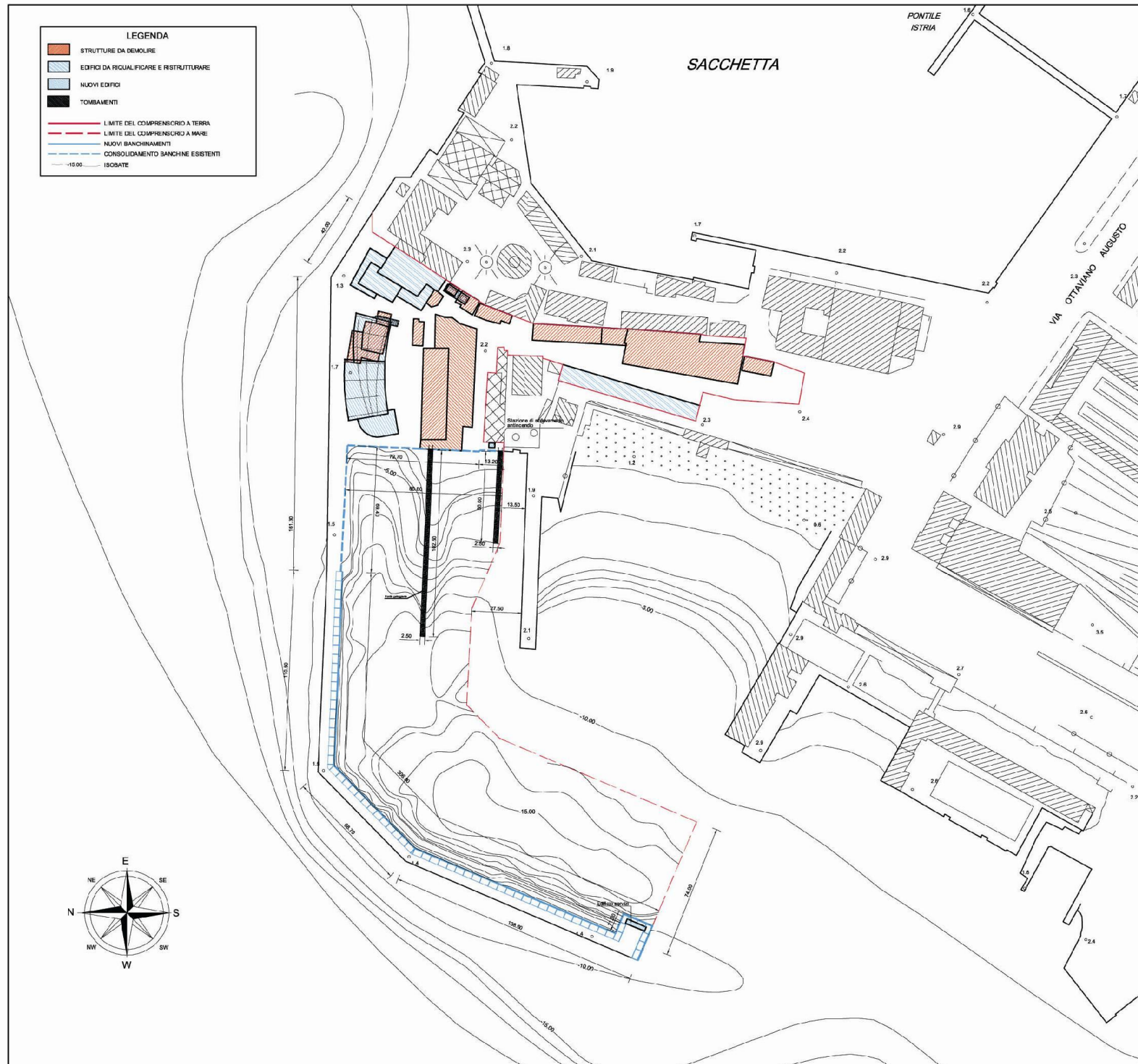


PROLUNGAMENTO DELLA DIGA FORANEA
INTERVENTO PROGRAMMATO

PROLUNGAMENTO DELLA DIGA FORANEA
INTERVENTO IN CORSO DI ESECUZIONE
(AUTORITA' PORTUALE DI TRIESTE)

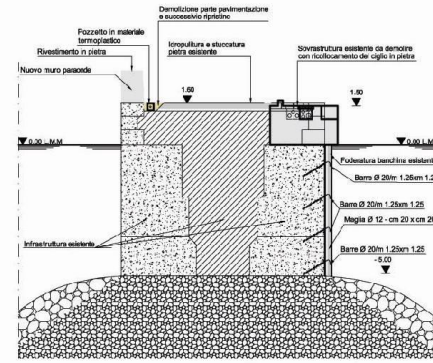
DIGA FORANEA ESISTENTE

Planimetria di intervento

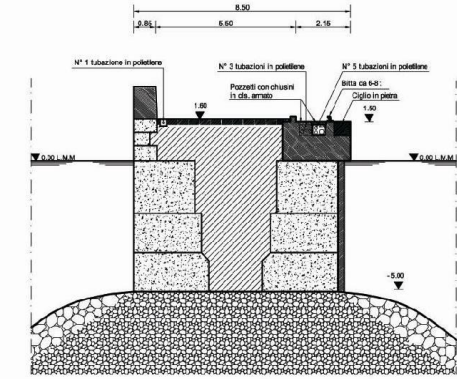


Sezioni Tipologiche

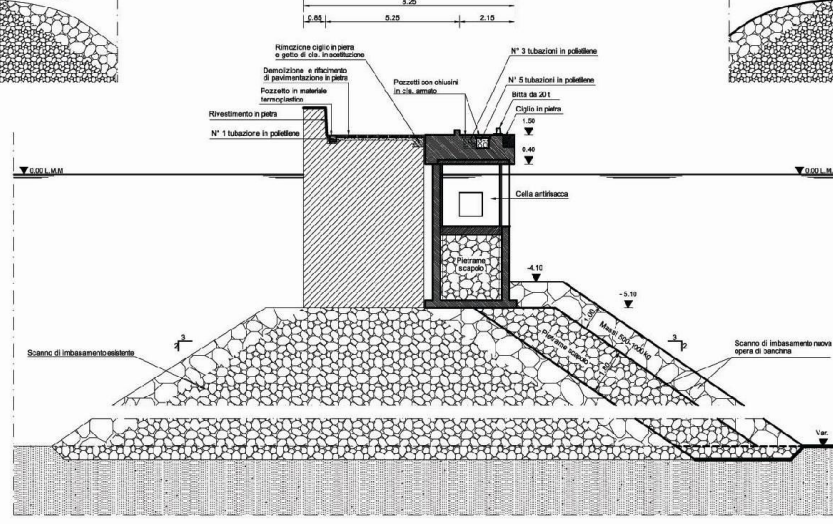
**SEZ. A-A - CONSOLIDAMENTO BANCHINA ESISTENTE
DA PROGR. 0,00 A 69,40 E NUOVO MURO PARAONDE - INTERVENTO**



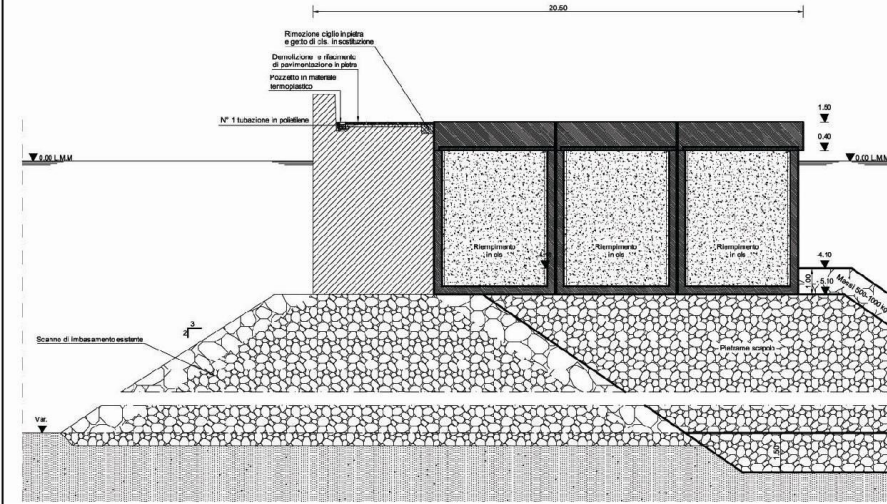
**SEZ. A-A - CONSOLIDAMENTO BANCHINA ESISTENTE
DA PROGR. 0,00 A 69,40 E NUOVO MURO PARAONDE - OPERA FINITA**



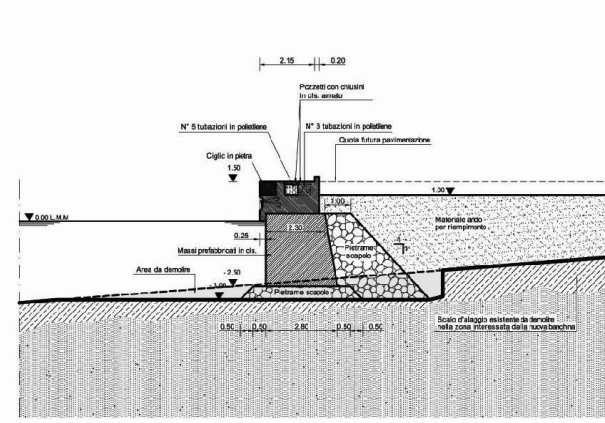
SEZ. B-B - AMPIAMENTO MOLO DA PROGR. 69,40 ALLA TESTATA



SEZ. C-C - CASSONI DI TESTATA



SEZ. D-D - BANCHINA IN MASSI



EDIFICIO A

Laboratori
Servizi
Uffici del porto
Foresteria

YACHT CLUB

Ristorante/Bar
Locali commerciali

PARCHEGGIO

EDIFICIO B

Locali commerciali
Servizi
Foresteria

Tabella riassuntiva degli elementi di progetto

Superficie tot. dell'area di intervento = 42.200 mq

Opere a terra

Superficie totale Edificio A =	1.698mq	Volume =	6.970mc
Superficie totale Edificio B =	1.178mq	Volume =	10.920mc
Superficie totale Edificio YC =	2.302mq	Volume =	10.574mc
Superficie totale Edificio Servizi =	27mq	Volume =	81mc
Sistemazioni superficiali =	10.688mq		
Area adibita a parcheggio =	3.512mq		
Specchio acqueo di pertinenza =	26.000mq		
		Volume totale =	28.545mc

EDIFICIO SERVIZI

PROLUNGAMENTO DELLA DIGA FORANEA
INTERVENTO PROGRAMMATO

PROLUNGAMENTO DELLA DIGA FORANEA
INTERVENTO IN CORSO DI ESECUZIONE
(AUTORITA' PORTUALE DI TRIESTE)

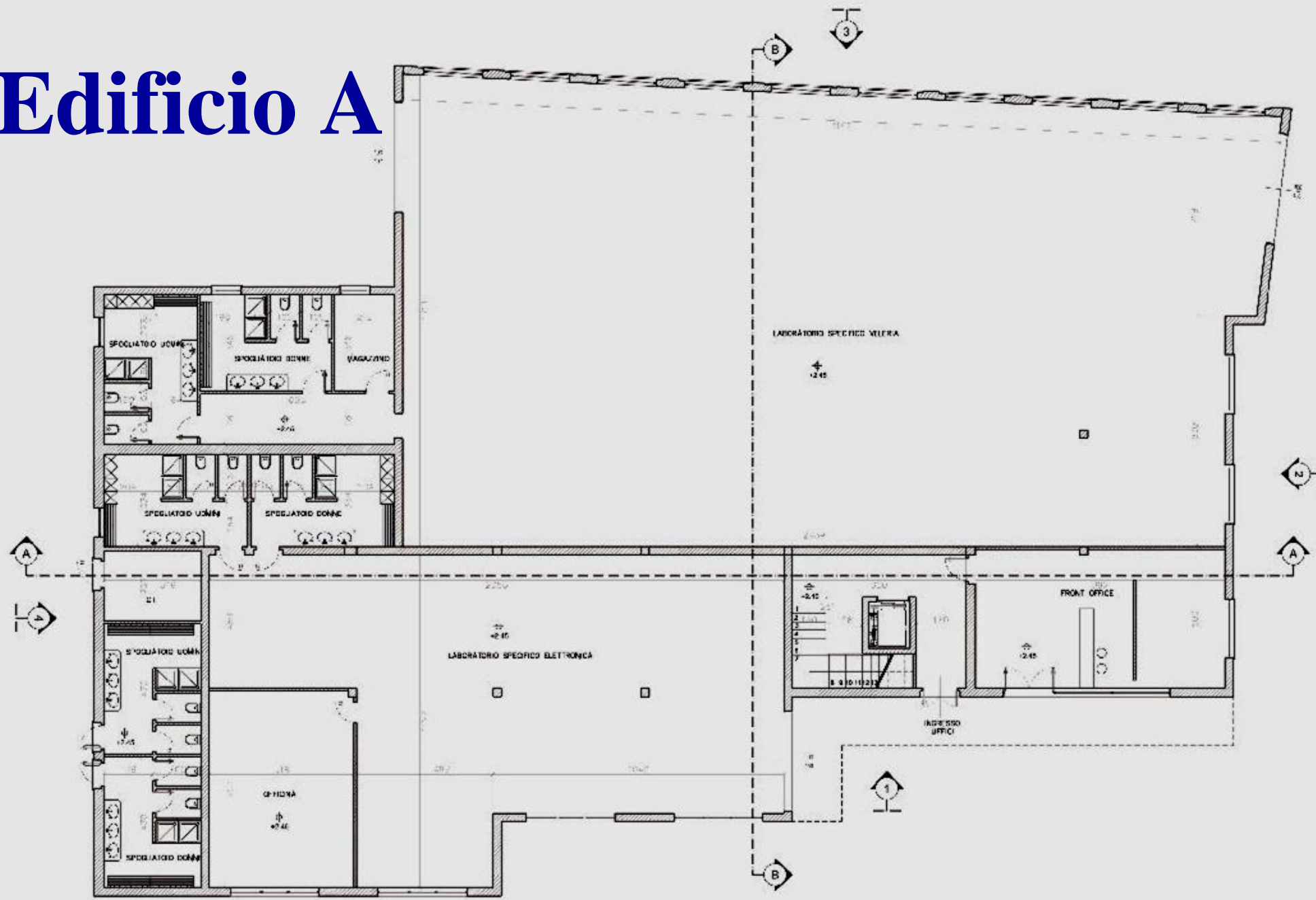
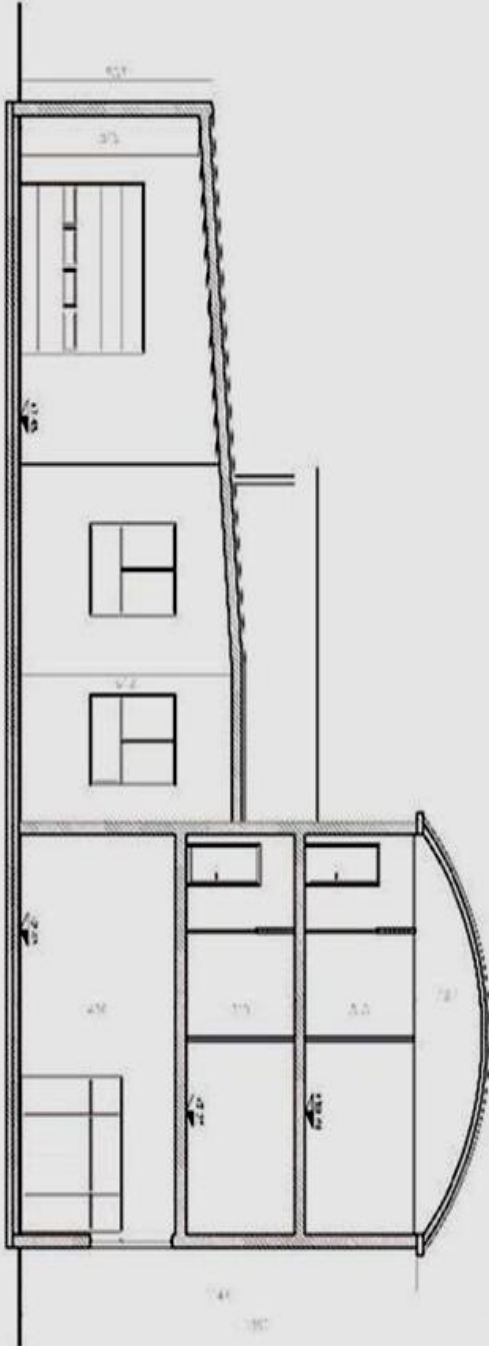
Planimetria generale di insieme



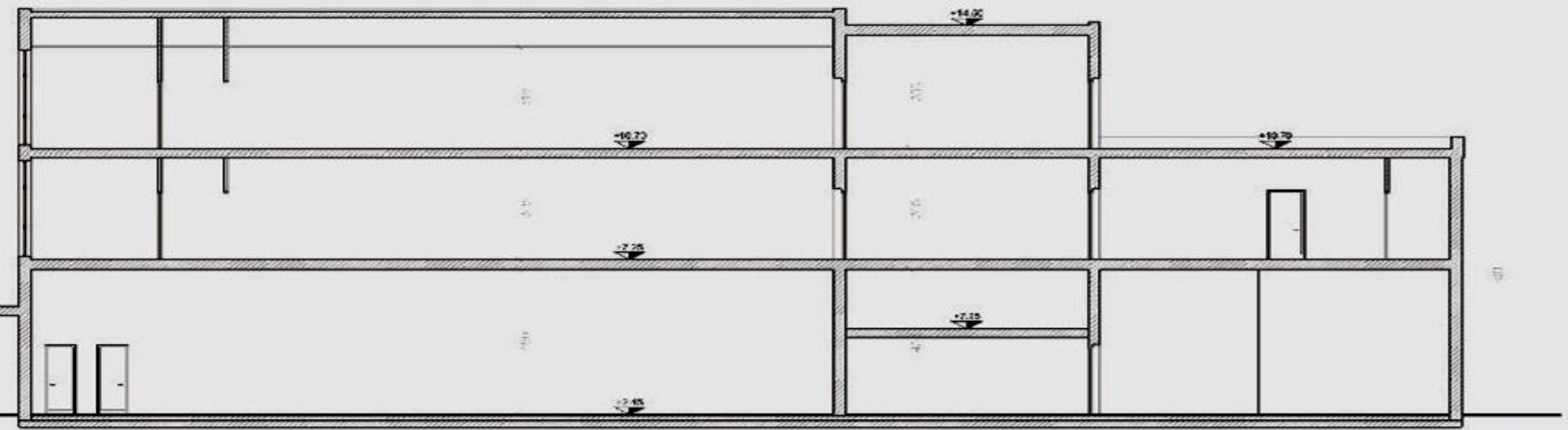


Edificio A

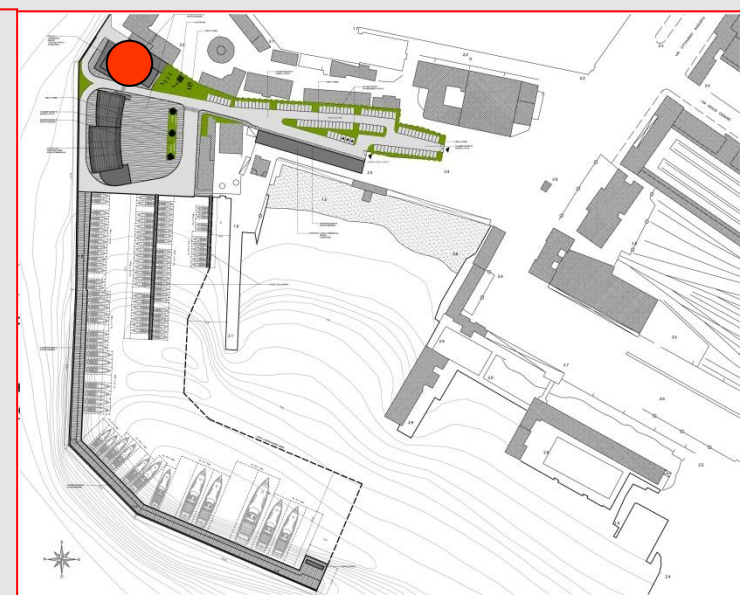
SEZIONE B-B



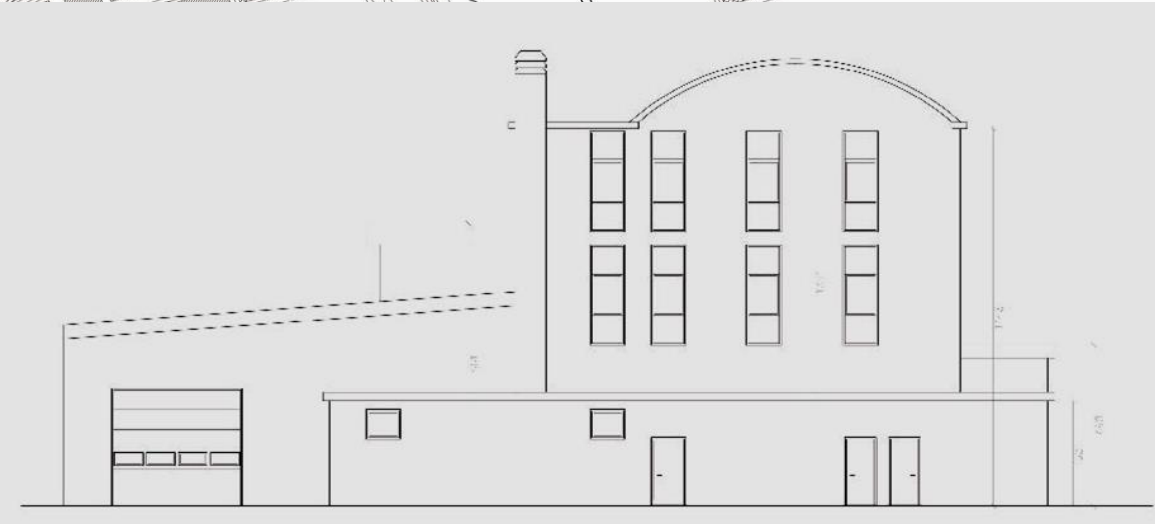
PIANTA PIANO TERRA



SEZIONE A-A



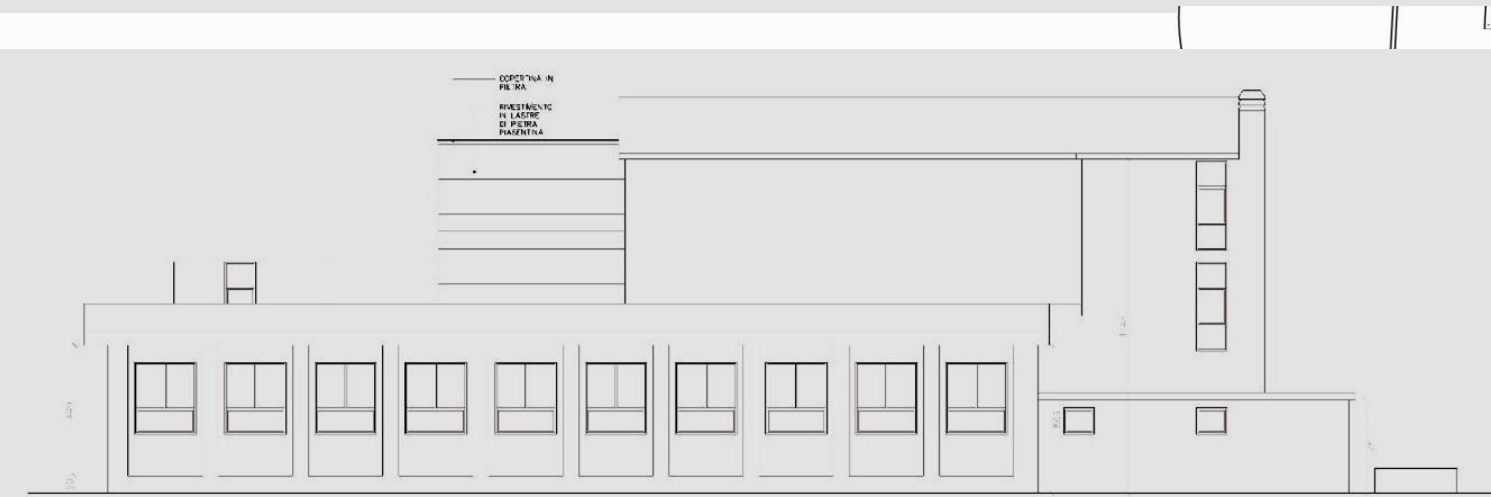
Edificio A - prospetti



PROSPETTO 4



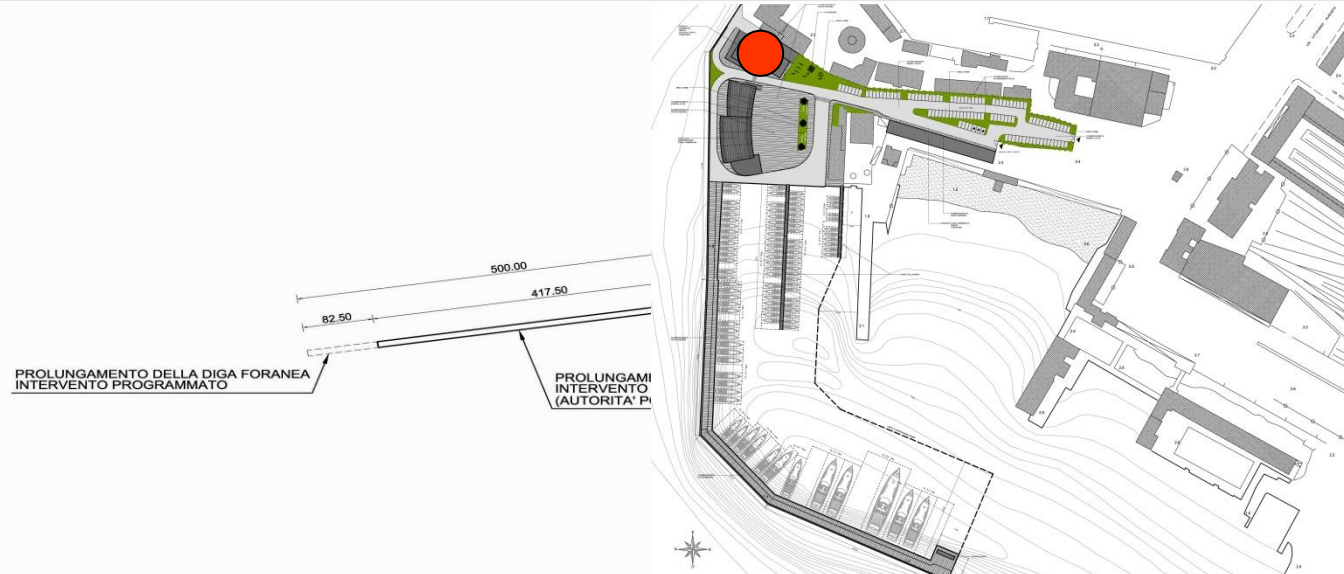
PROSPETTO 1



PROSPETTO 3



PROSPETTO 2

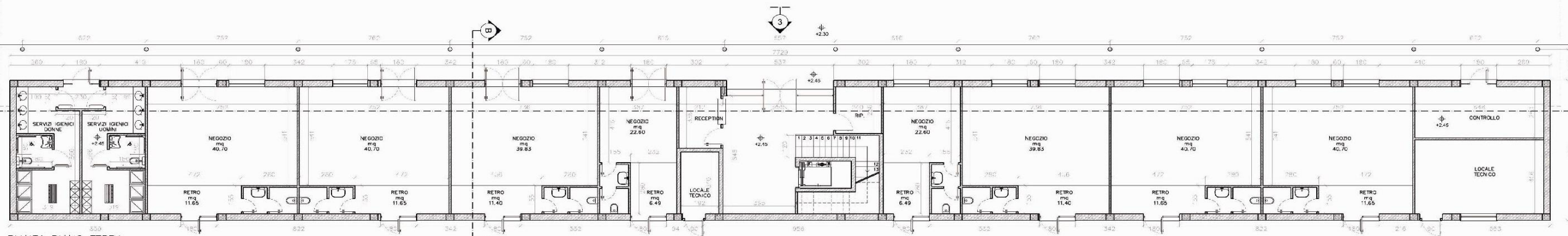


Edificio A

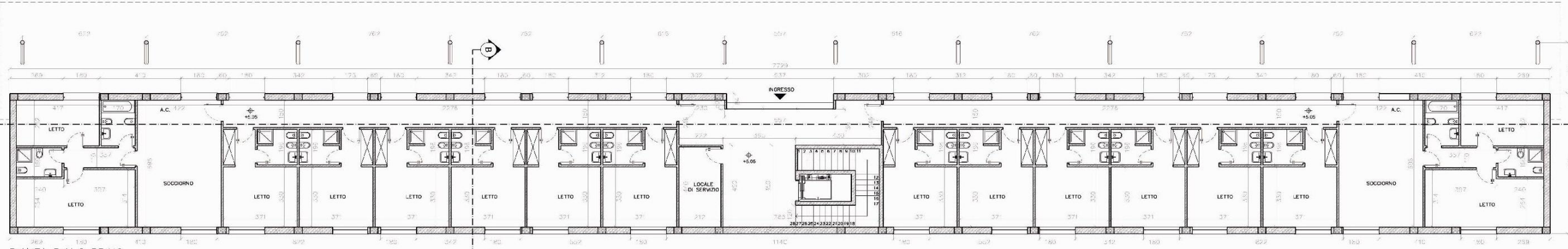
Vista fotorealística



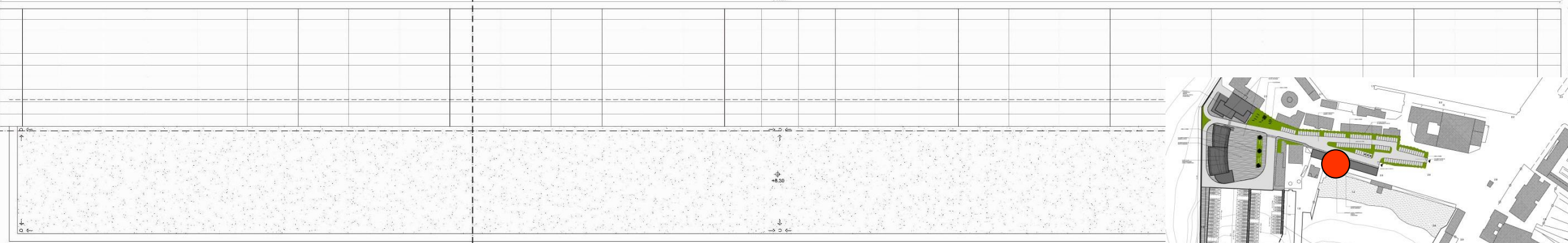
Edificio B



PIANTA PIANO TERRA



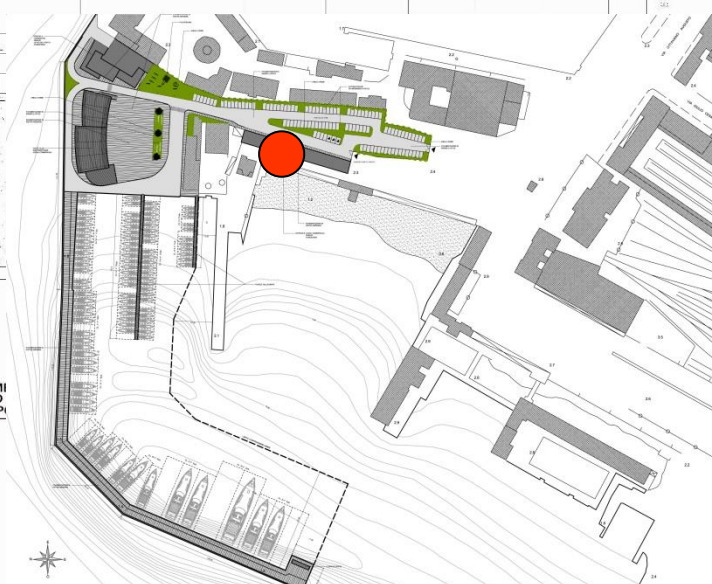
PIANTA PIANO PRIMO



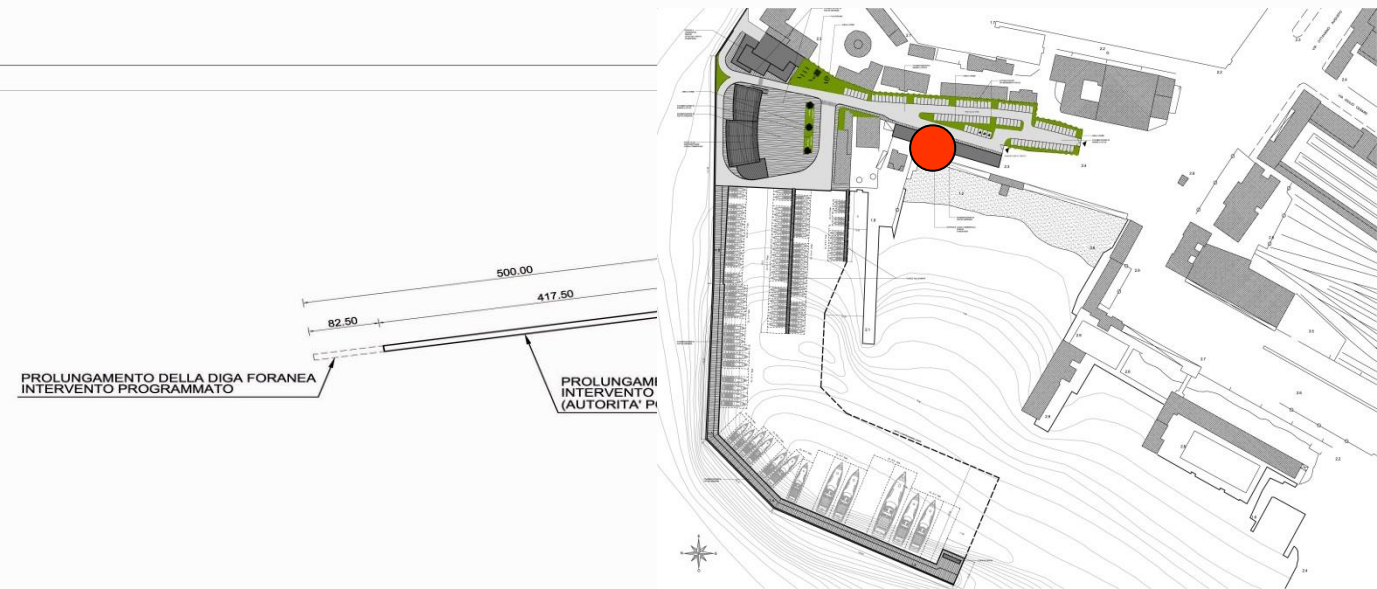
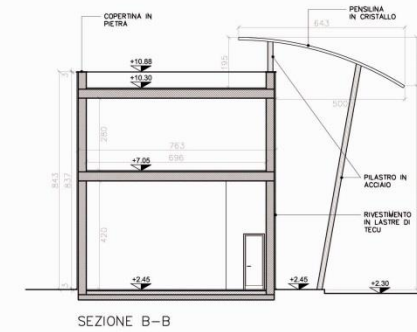
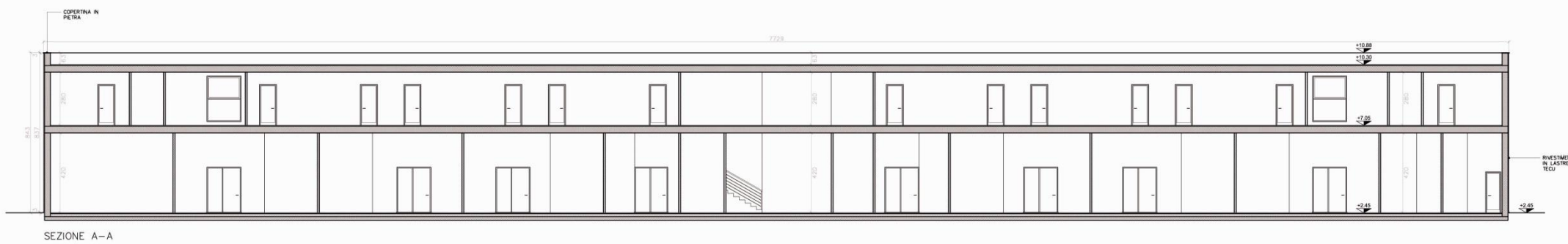
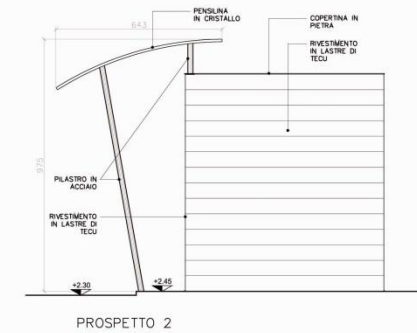
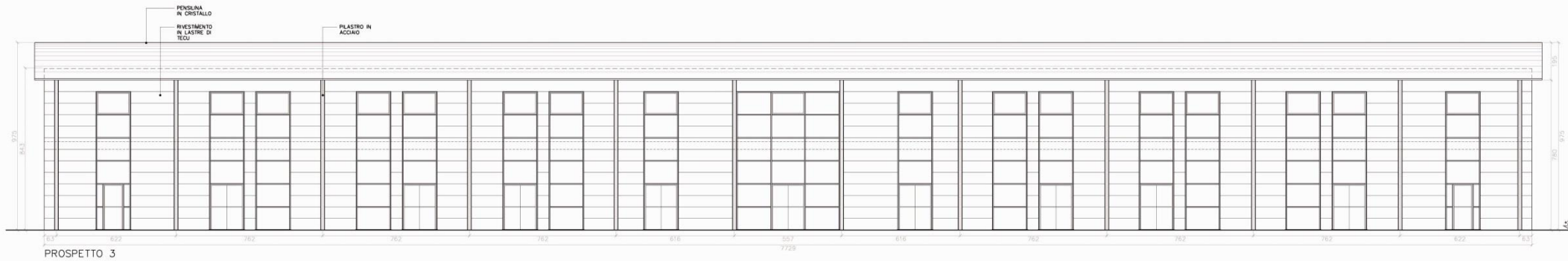
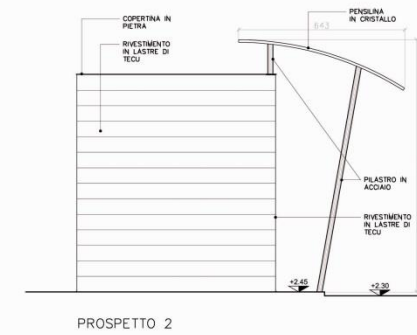
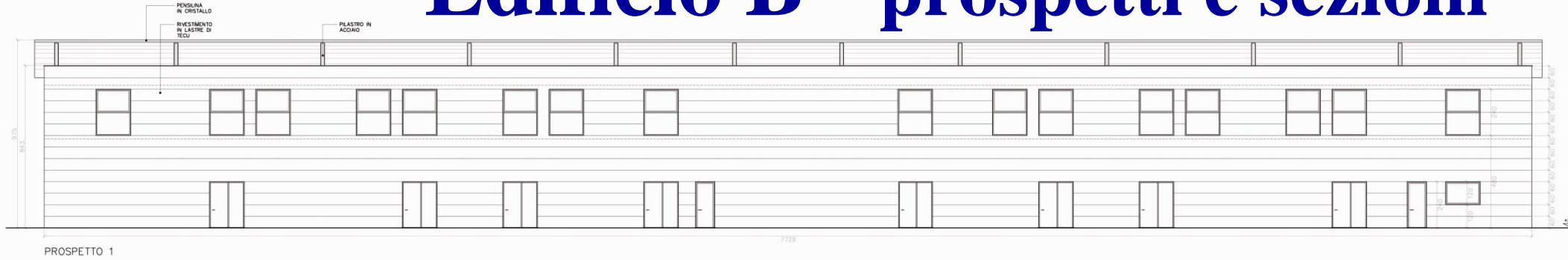
PIANTA PIANO COPERTURA

PROLUNGAMENTO DELLA DIGA FORANEA
INTERVENTO PROGRAMMATO

PROLUNGAMI
INTERVENTO (AUTORITA' PI



Edificio B - prospetti e sezioni

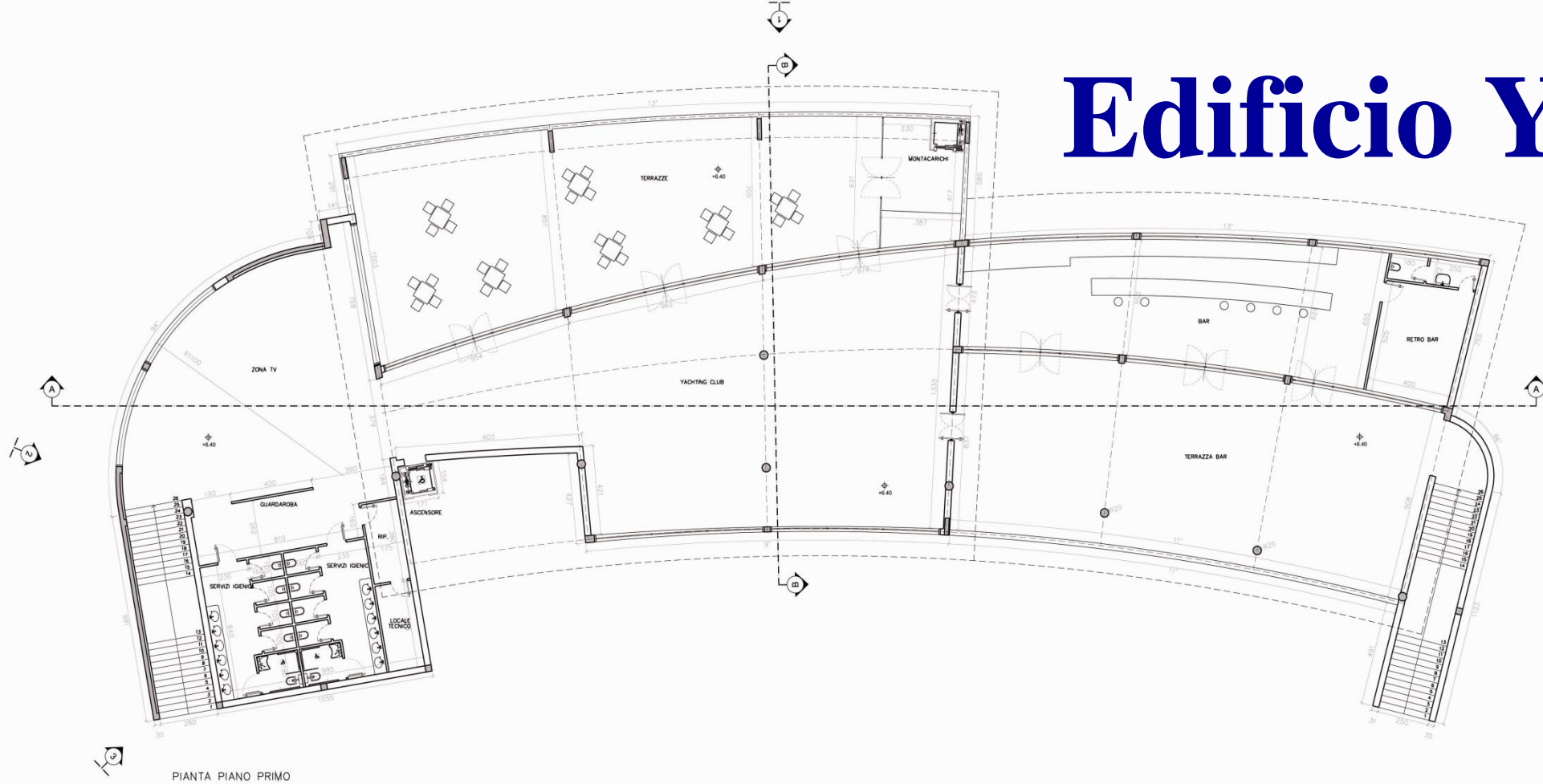


Edificio B

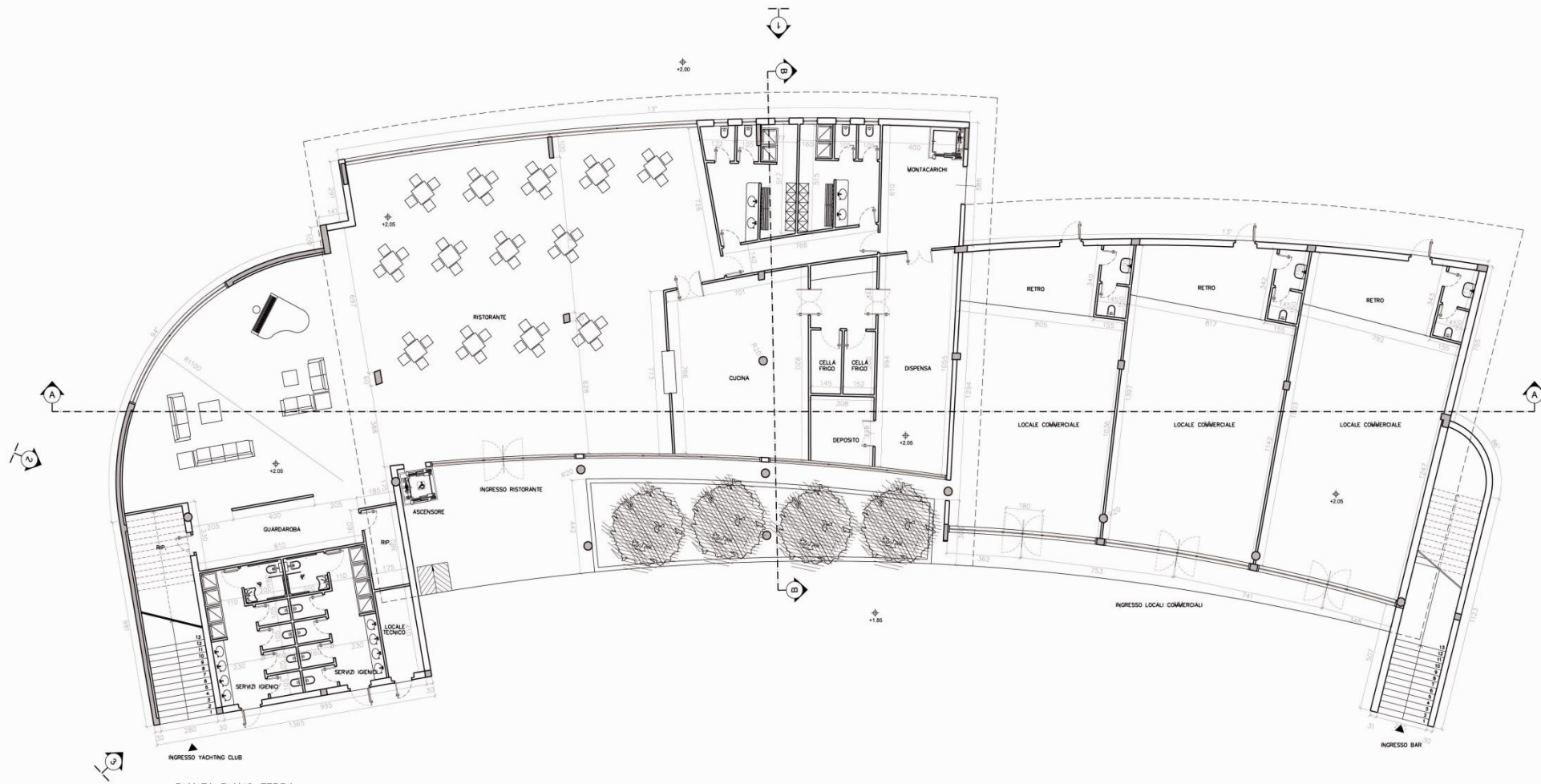
Vista fotorealística



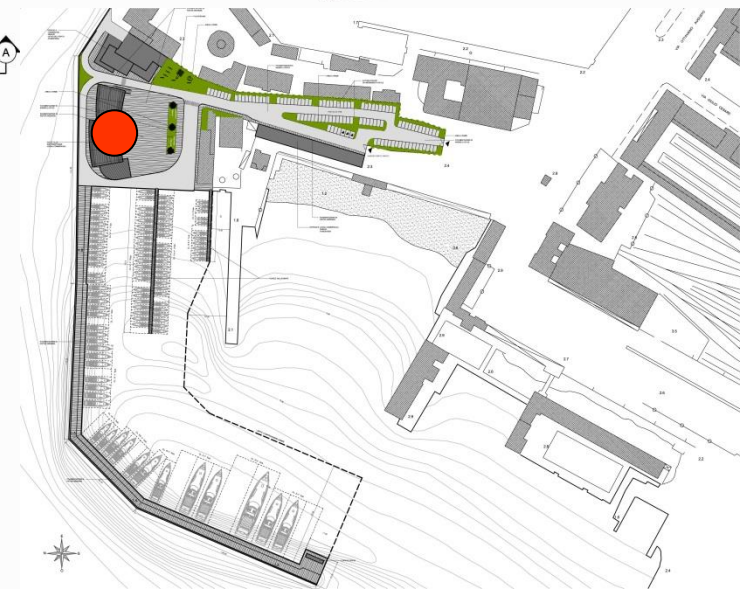
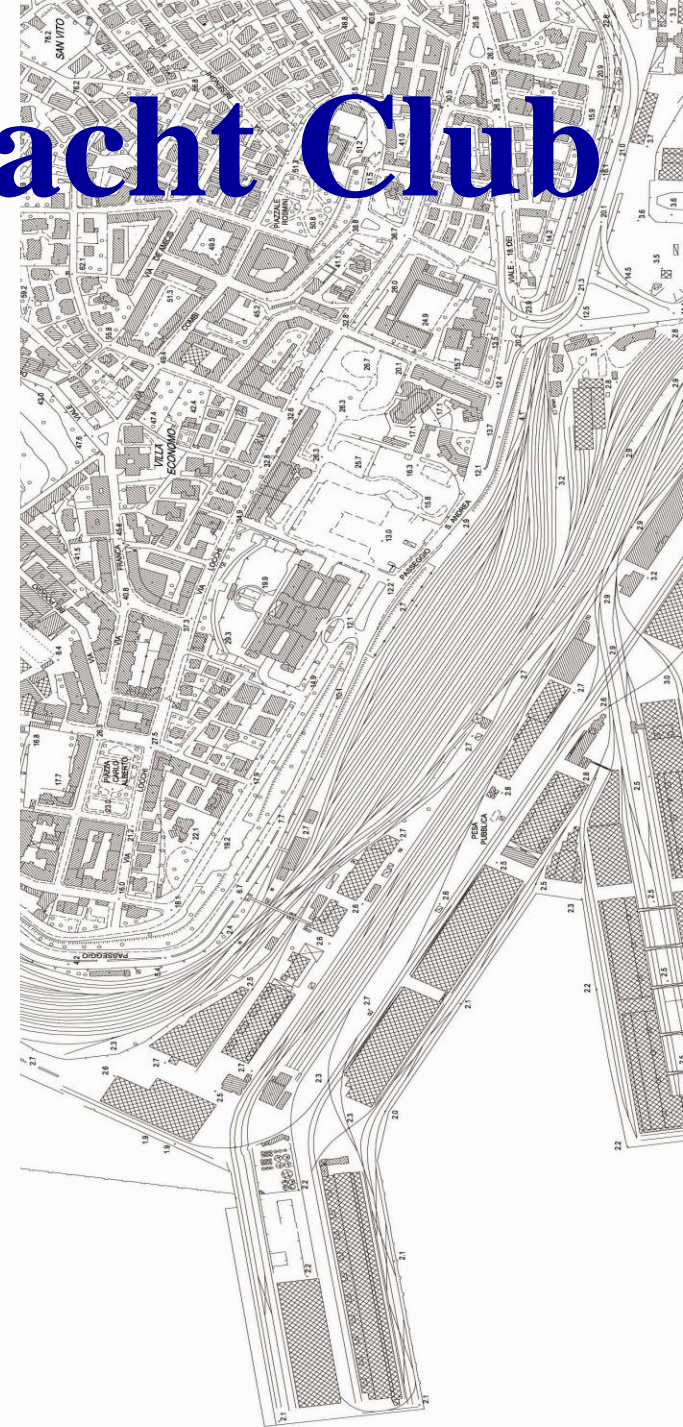
Edificio Yacht Club



PIANTA PIANO PRIMO



PIANTA PIANO TERRA



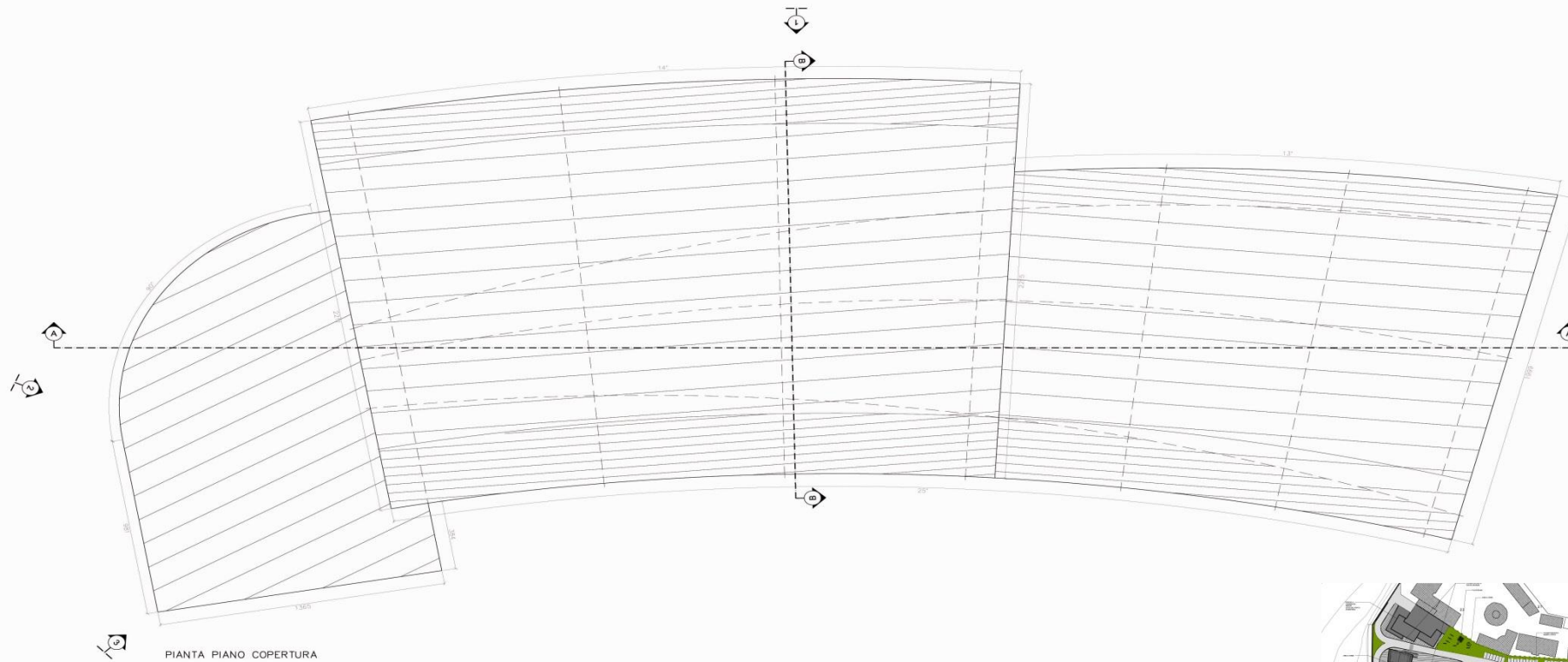
Edificio Yacht Club



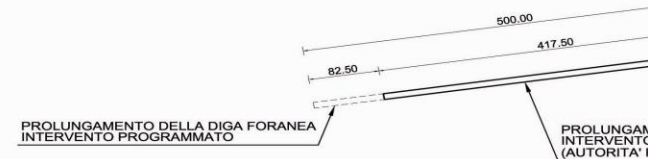
SEZIONE A-A



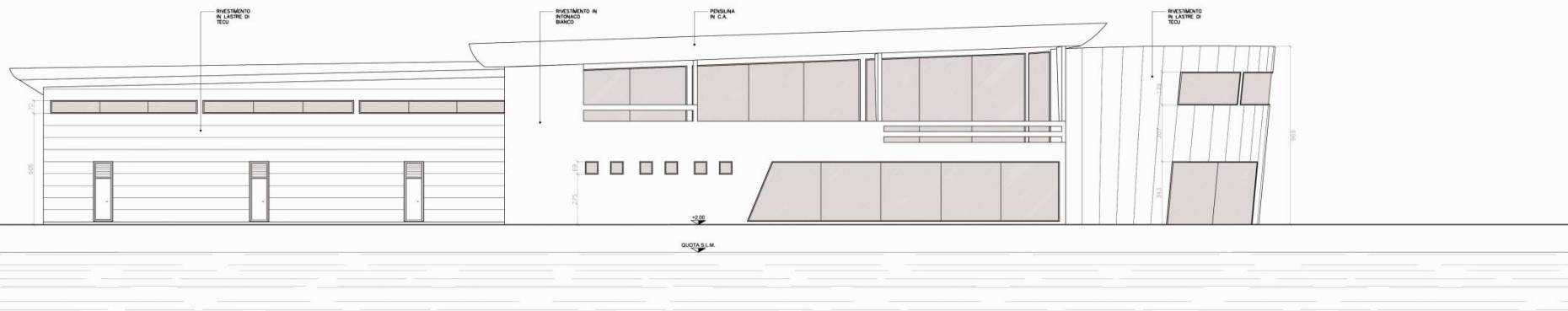
SEZIONE B-B



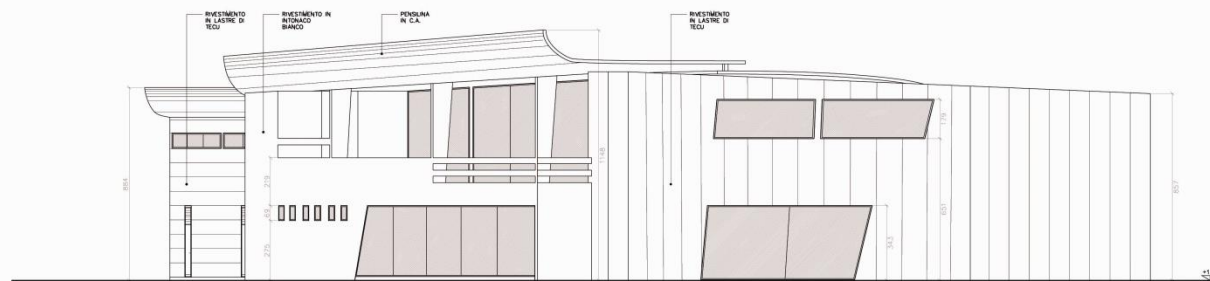
PIANTA PIANO COPERTURA



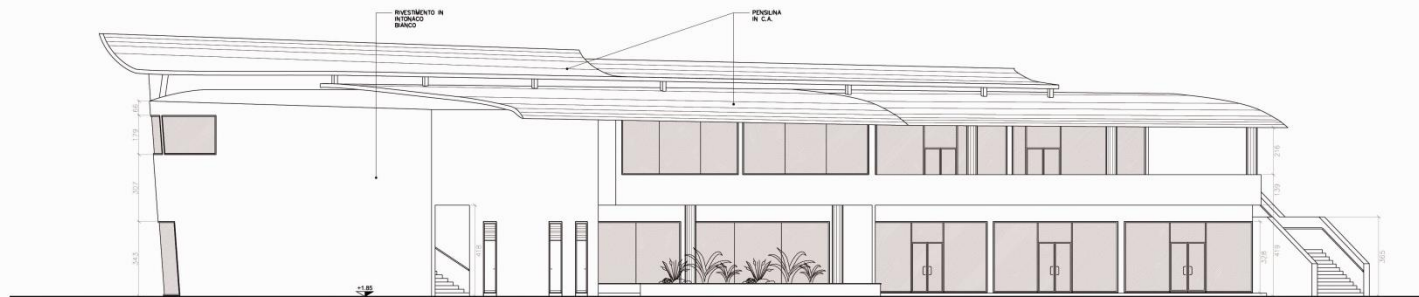
Edificio Yacht Club



PROSPETTO 1



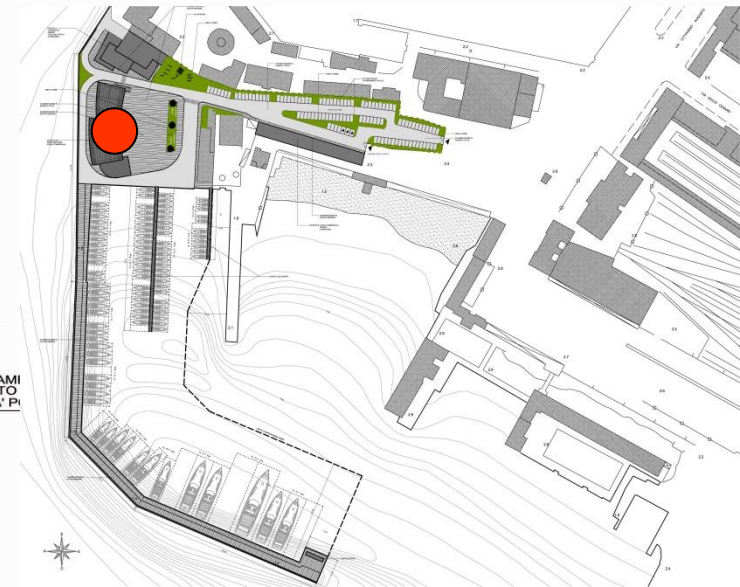
PROSPETTO 2



PROSPETTO 3

PROLUNGAMENTO DELLA DIGA FORANEA
INTERVENTO PROGRAMMATO

PROLUNGAMI
INTERVENTO
(AUTORITA' PI)

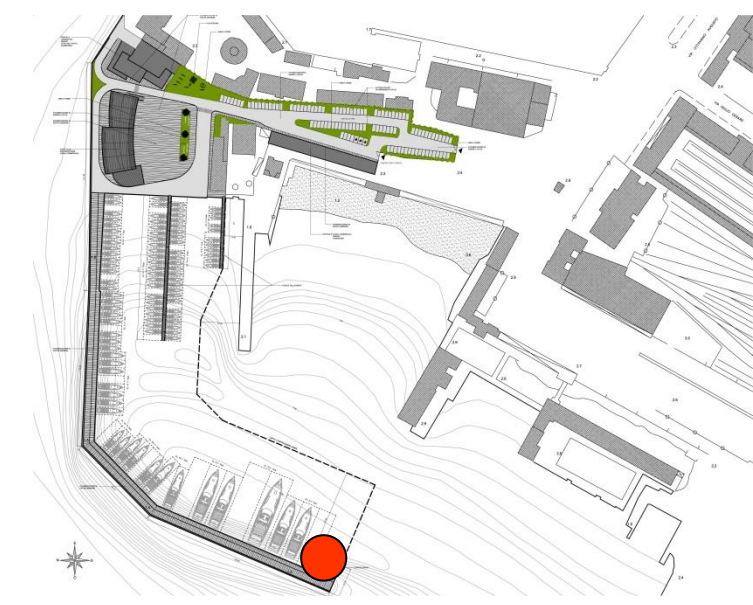
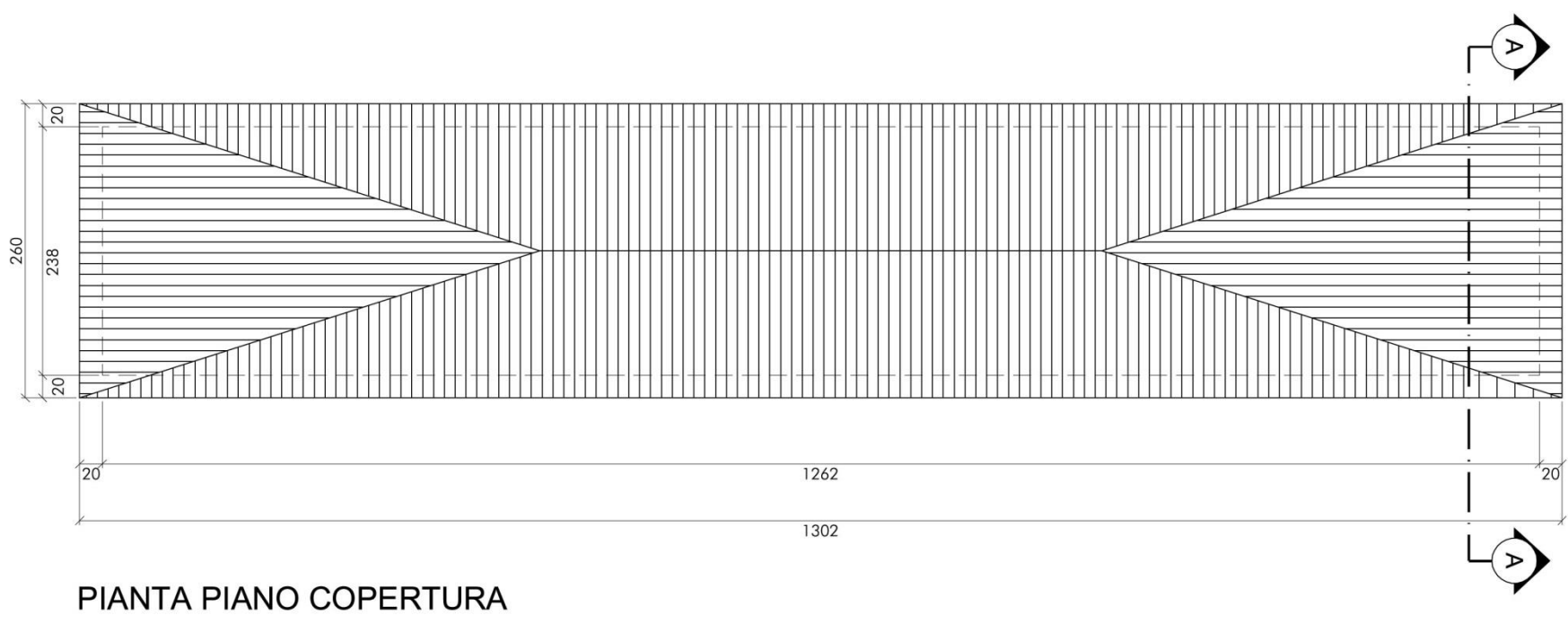
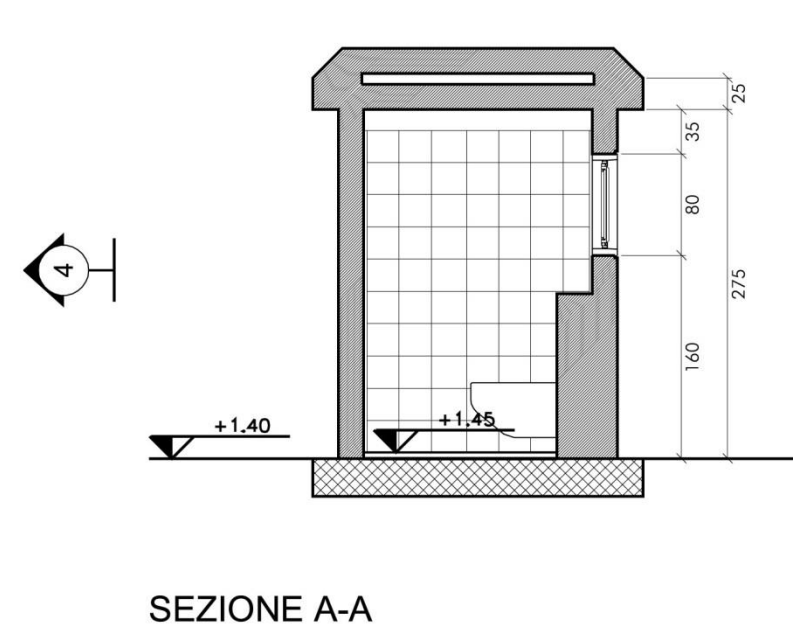
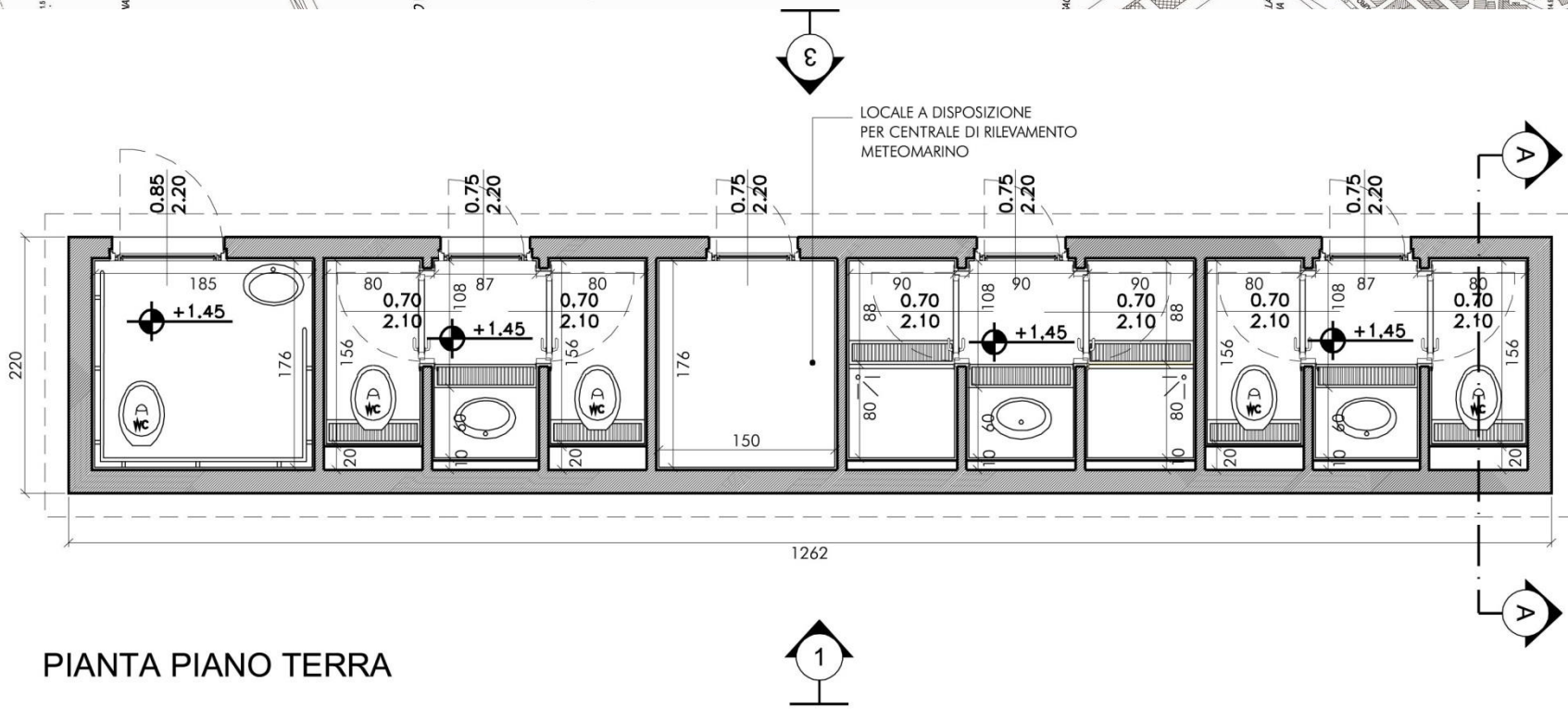


Edificio Yacht Club

Vista fotorealística

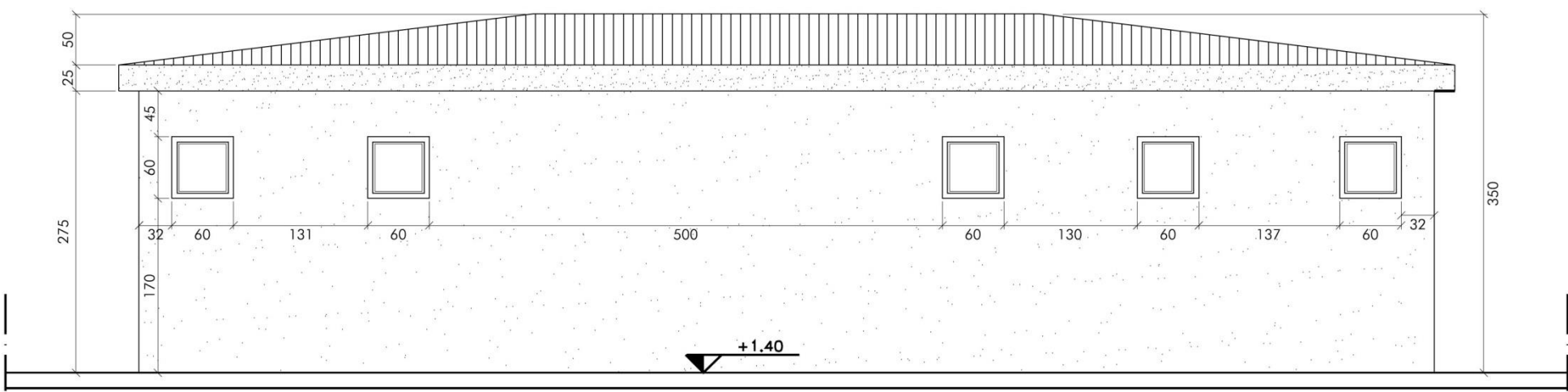


Edificio Servizi

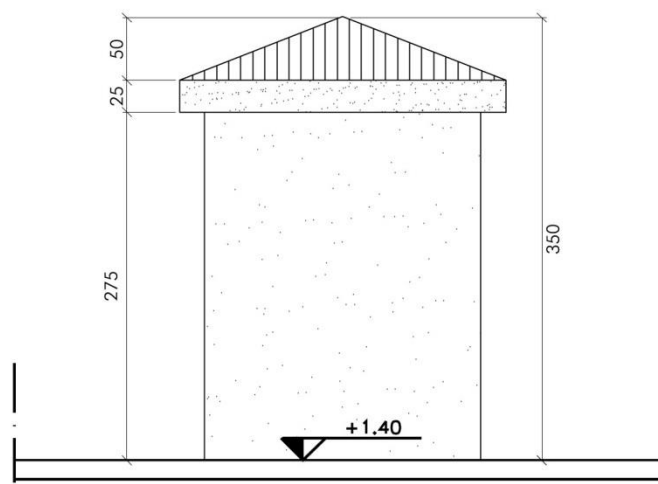




Edificio Servizi



PROSPETTO 1



PROSPETTO 2



PROSPETTO 3



Reti tecnologiche

IMPIANTI A SERVIZIO DELLE IMBARCAZIONI:

- impianto di illuminazione generale delle banchine e dei pontili;
- impianto di distribuzione dell'energia elettrica alle colonnine erogatrici;
- impianto di distribuzione di acqua potabile e di acqua per uso industriale alle colonnine erogatrici;
- impianto antincendio ad acqua di mare;
- impianto di fognatura sottovuoto (pump – out) ;
- impianto di catenaria di ormeggio;

IMPIANTI A SERVIZIO DEGLI EDIFICI A TERRA:

- cabina di trasformazione utente MT/BT
- Quadro generale di distribuzione
- impianto di illuminazione parcheggio;
- impianti elettrici e meccanici a servizio edificio A;
- impianti elettrici e meccanici a servizio edificio B;
- impianti elettrici e meccanici a servizio edificio Ristorante - Yachting Club;
- impianti elettrici e meccanici a servizio edificio Torre di Controllo;

Ad integrazione delle reti di impianti "di base" sopra elencate si prevede di dotare l'approdo delle predisposizioni per reti a supporto delle attività gestionali quali : impianto di sorveglianza , WiFi (sistema wireless di trasmissione via radiofrequenza).

PROLUNGAMENTO DELLA DIGA FORANEA
INTERVENTO PROGRAMMATO

PROLUNGAMENTO DELLA DIGA FORANEA
INTERVENTO IN CORSO DI ESECUZIONE
(AUTORITA' PORTUALE DI TRIESTE)