

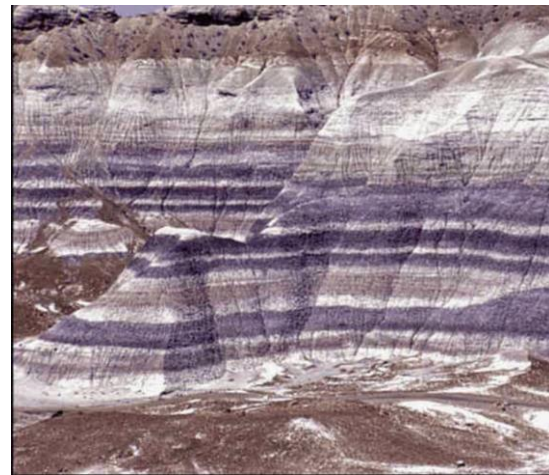
Principio di orizzontalità originaria

Il principio di orizzontalità originaria fu già analizzato da Stenone nel 17° secolo. Tale principio afferma che i sedimenti si depongono in condizione di orizzontalità. Quindi, le stratificazioni delle rocce che si formano da quei sedimenti sono originariamente sub-orizzontali.

Nel caso in cui le rocce sedimentarie risultino inclinate, si deve supporre che siano intervenuti dei movimenti tettonici successivi alla deposizione: tali movimenti ne hanno alterato l'orizzontalità originaria, che può essere generalmente calcolata e, eventualmente, retro-deformata.

Ci sono diverse eccezioni a questo principio, che comportano una deposizione non orizzontale: oltre ai margini continentali, mediamente inclinati di 4°, si tratta generalmente di fenomeni localizzati spazialmente ad alcuni contesti particolari. Gli esempi più diffusi sono rappresentati da:

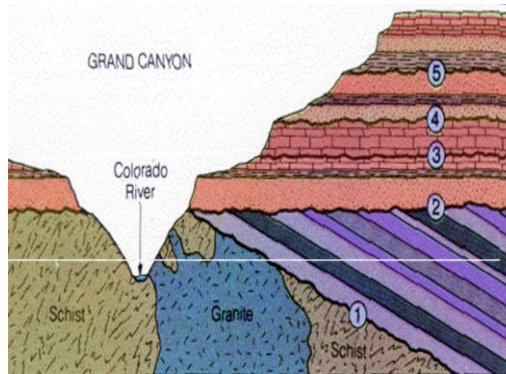
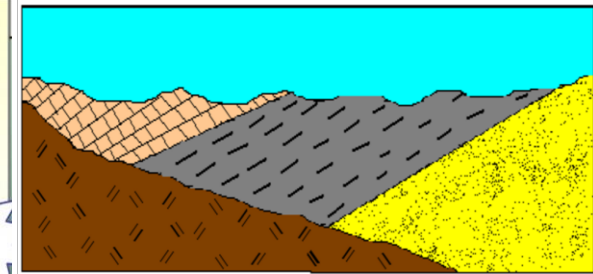
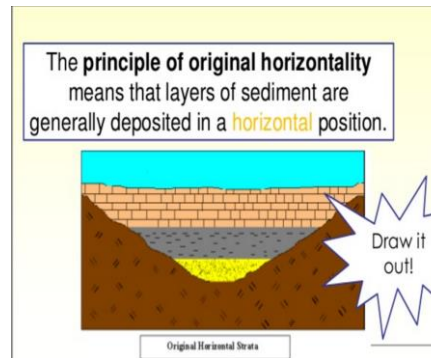
- clinoform,
- dune
- depositi *contouritici*
- deposizione a drappeggio



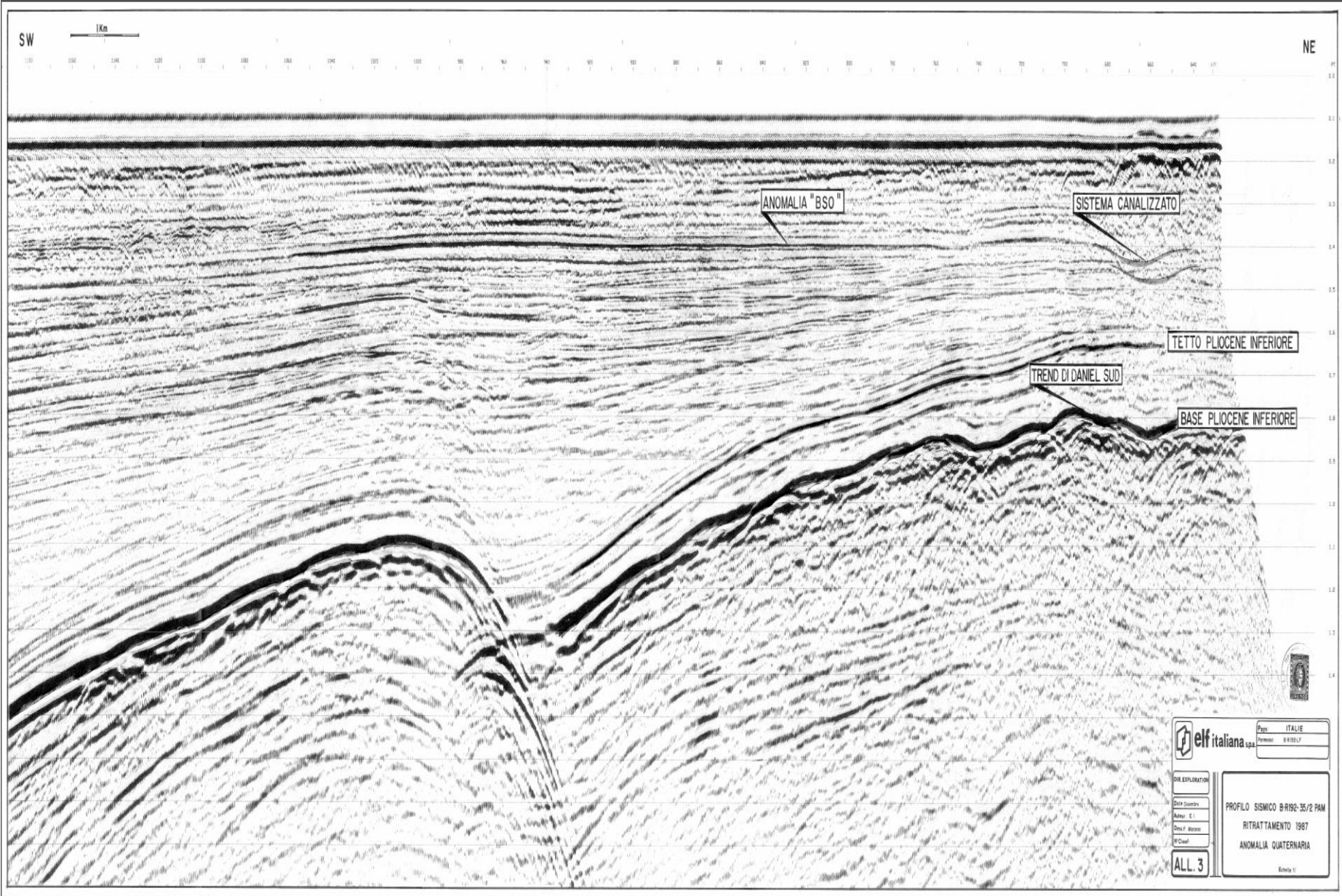
Law of Original Horizontality –
These sedimentary rock layers have been moved from original horizontal position by crustal disturbances after deposition



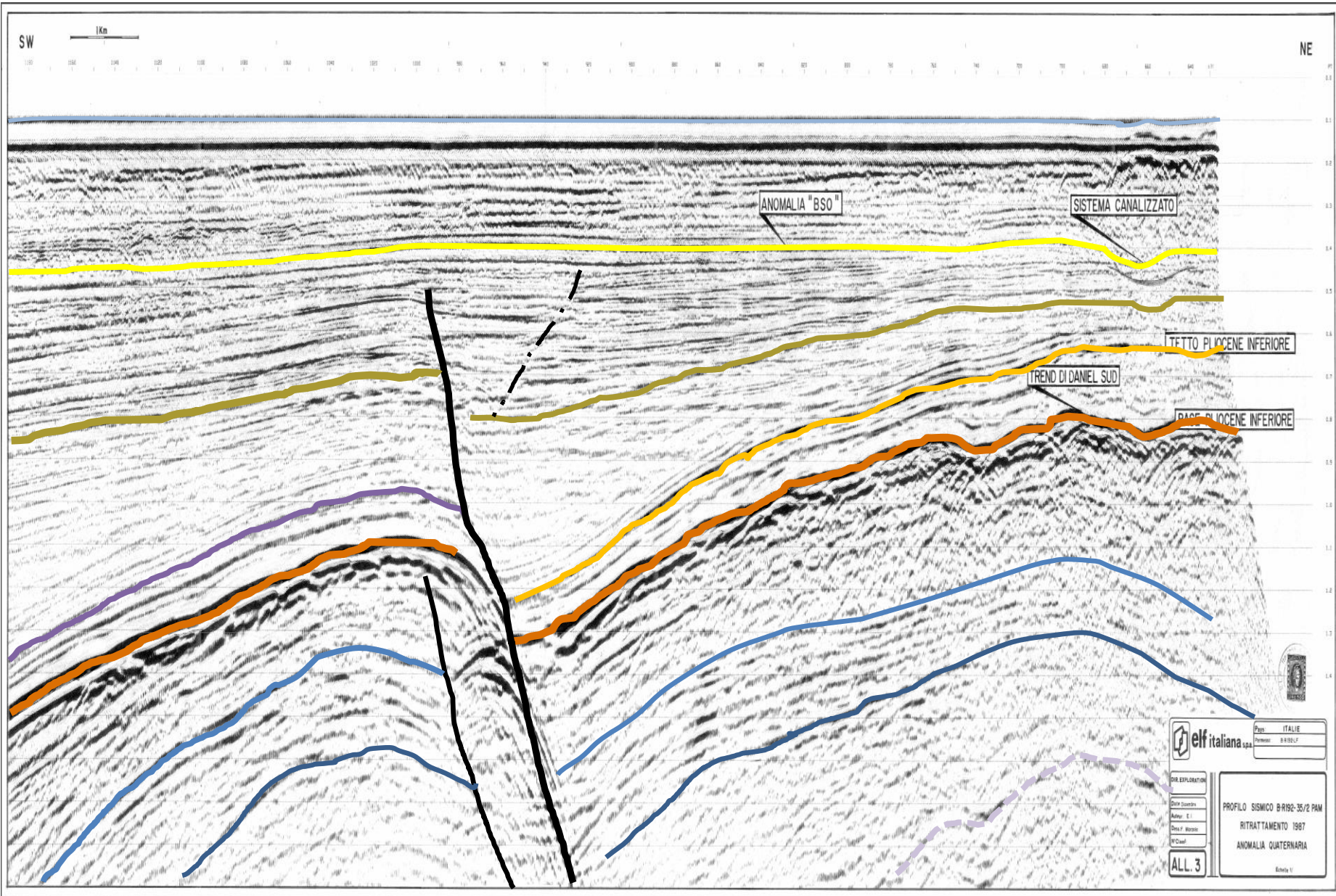
Copyright © 2005 Pearson Prentice Hall, Inc.

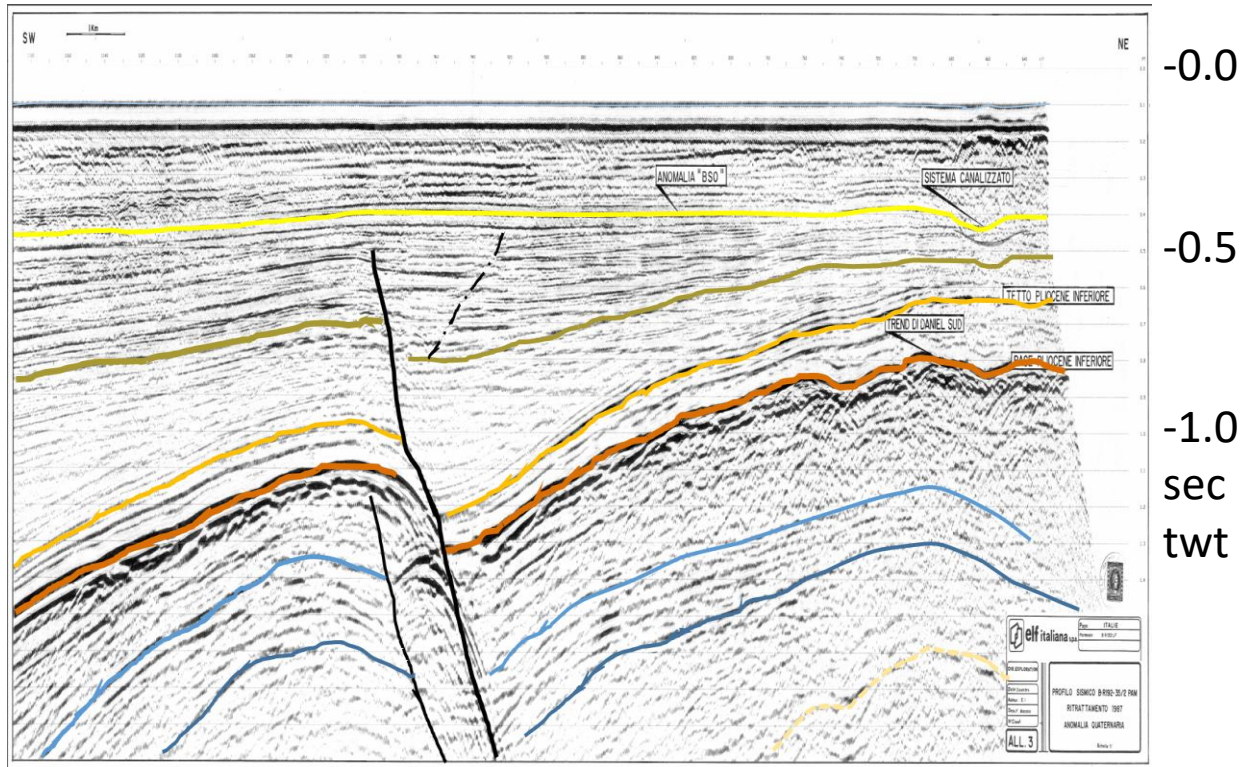


Il principio di orizzontalità originaria è fondamentale per la ricostruzione degli eventi geologici avvenuti nel passato. L'interpretazione sismica permette di ricostruire le geometrie degli strati sepolti e quindi di riconoscere gli eventi che hanno deformato o ruotato le sequenze originariamente orizzontali.



	Paese	ITALIA
	Provincia	BARCELONA
DIR. EXPLORATION		
Off. Quantiv.		
Adm. E.		
Des. P. Mappa		
D. Camp.		
ALL. 3	PROFILO SISMICO B R192-35/2 PAM RITRATTAMENTO 1987 ANOMALIA QUATERNARIA	
<small>Edizione 1/</small>		





Proviamo ad interpretare

- quali sono le profondità (ca.) dei riflettori interpretati?
- quale è il regime tettonico interpretato?
- quale è l'età della faglia principale?
- oltre alle due faglie interpretate, quali altre deformazioni possono essere riconosciute sulla base del Principio di orizzontalità originale?
- si riconoscono superfici di erosione?