



**UNIVERSITÀ
DEGLI STUDI
DI TRIESTE**



Ing. Carlo Antonio Stival
via A. Valerio 6/1
34127 Trieste
+390405583489
cstival@units.it

LEZIONE

10

Partizioni interne verticali

A. A. 2021-2022

Laboratorio di Progettazione Tecnologica dell'Architettura
Corso di Metodi e Strumenti di Progettazione Tecnologica

10.1

Generalità

Alcune definizioni

SISTEMA	SUBSISTEMA/ UNITÀ TECNOLOGICA	UNITÀ TECNOLOGICA									
	Strutture portanti	Strutture di fondazione	Strutture in elevazione	Strutture di contenim.							
	Chiusure	Chiusure verticali	Chiusure orizzontali inferiori	Chiusure orizz. spazi esterni	Chiusure orizzontali superiori						
	Partizioni interne	Partizioni interne verticali	Partizioni interne orizzontali	Partizioni interne inclinate							
	Partizioni esterne	Partizioni esterne verticali	Partizioni esterne orizzontali	Partizioni esterne inclinate							
Sistema Tecnologico	Impianti fornit. servizi	Impianti climatizz.	Impianti idro sanitario	Impianto smaltim. liquidi	Impianto smaltim. aeriformi	Impianto smaltim. solidi	Impianto distribuz. gas	Impianto elettrico	Impianto telecom.	Impianto fisso trasporto	
	Impianti di sicurezza	Impianto antincendio	Impianto messa a terra	Impianto parafulmini	Impianto antifurto / antintrus.						
	Attrezzatura interna	Arredo domestico	Blocco servizi								
	Attrezzatura esterna	Arredo esterno collettivo	Allestim. esterno								

Insieme di u. t. e di e. t. aventi funzione di suddividere gli spazi interni del sistema edilizio

Alcune definizioni

SISTEMA	SUBSISTEMA/ UNITÀ TECNOLOGICA	UNITÀ TECNOLOGICA								
	Strutture portanti	Strutture di fondazione	Strutture in elevazione	Strutture di contenim.						
	Chiusure	Chiusure verticali	Chiusure orizzontali inferiori	Chiusure orizz. spazi esterni	Chiusure orizzontali superiori					
	Partizioni interne	Partizioni interne verticali	Partizioni interne orizzontali	Partizioni interne inclinate						
	Partizioni esterne	Partizioni esterne verticali	Partizioni esterne orizzontali	Partizioni esterne inclinate						
Sistema Tecnologico					DIVISORI		SEPARAZIONI		INFISSI INTERNI	
	Impianti fornit. servizi	Impianti climatizz.	Impianti idro sanitario	Impianto smaltim. liquidi	Impianto smaltim. aeriformi	Impianto smaltim. solidi	Impianto distribuz. gas	Impianto elettrico	Impianto telecom.	Impianto fisso trasporto
	Impianti di sicurezza	Impianto antincendio	Impianto messa a terra	Impianto parafulmini	Impianto antifurto / antintrus.					
	Attrezzatura interna	Arredo domestico	Blocco servizi							
	Attrezzatura esterna	Arredo esterno collettivo	Allestim. esterno							

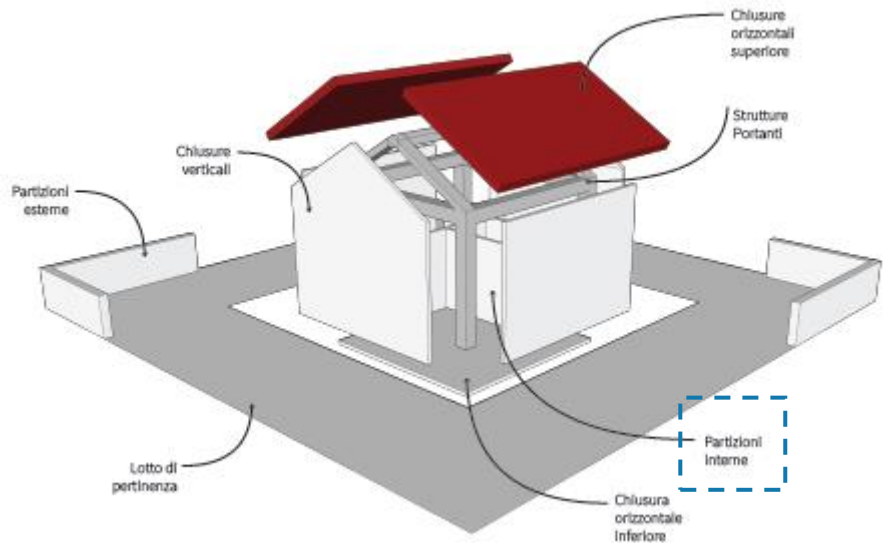
Partizioni verticali

Le **partizioni interne** costituiscono l'insieme di unità tecnologiche ed elementi tecnici che suddividono gli spazi interni del sistema edilizio.

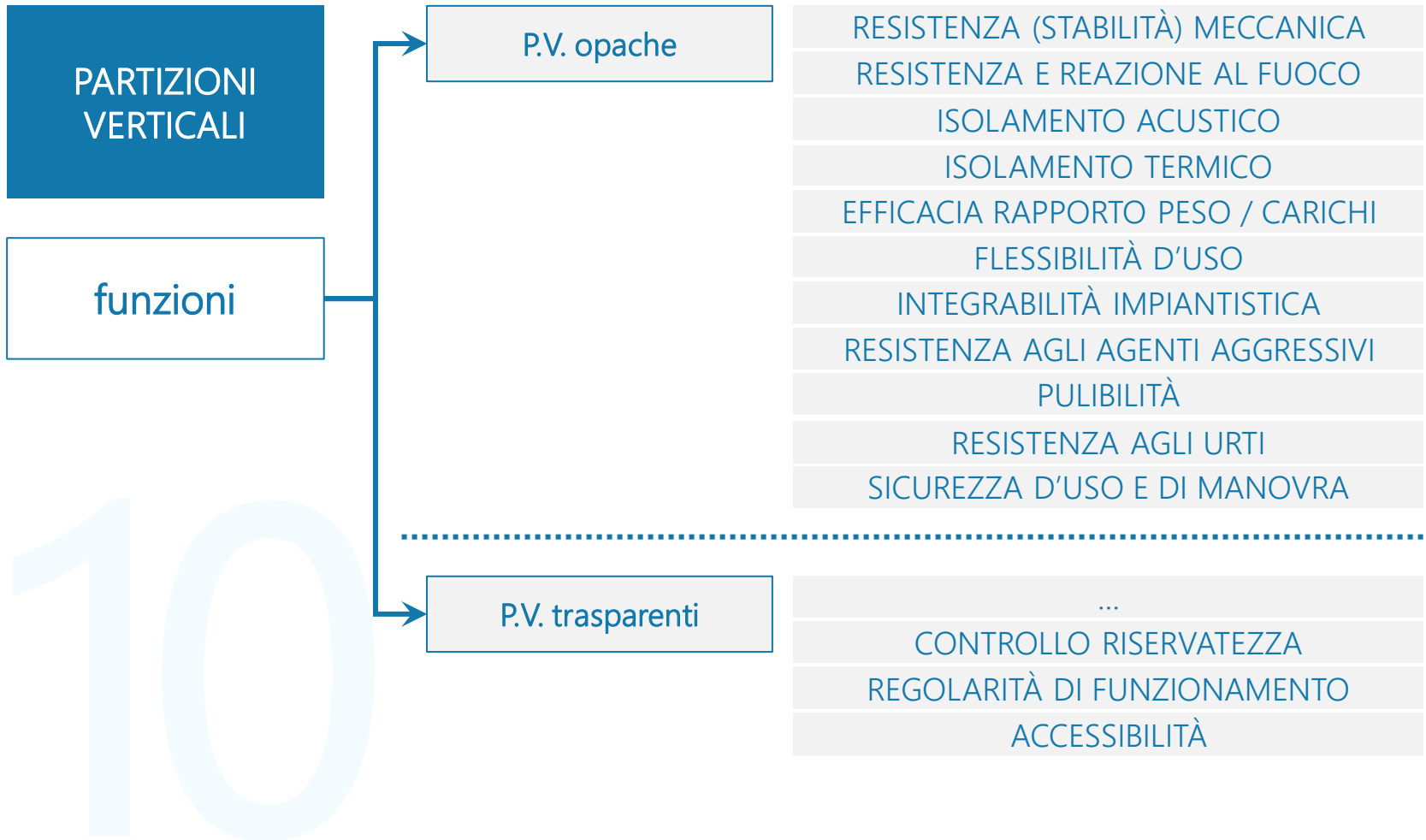
Tali partizioni **dividono** in **senso verticale** l'edificio.

Le funzioni espletate dalle partizioni verticali sono essenzialmente:

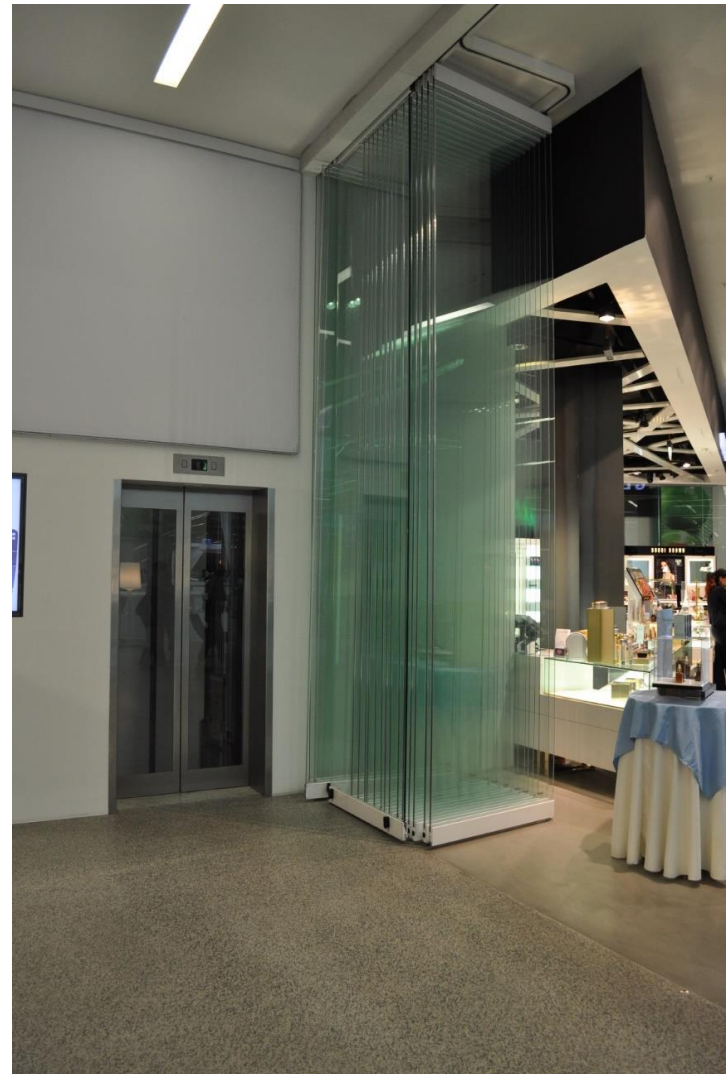
- la **resistenza a carichi propri e d'esercizio**;
- l'«**isolamento acustico**»;
- (eventuale) **resistenza al fuoco**;
- l'**igiene** delle superfici;
- l'**integrabilità impiantistica**. Va evidenziato come gli impianti possano trovare una installazione autonoma secondo criteri di flessibilità e rimovibilità;
- l'**isolamento termico**.



Funzioni delle partizioni verticali



Divisione tra ambienti interni



Divisione tra ambienti interni

SUDDIVISIONE DI OPEN SPACE



SUDDIVISIONE DI SPAZI INDIPENDENTI



Divisione tra ambienti interni



TRAMEZZO CON ALTEZZA
PARI A QUELLA DEL PIANO



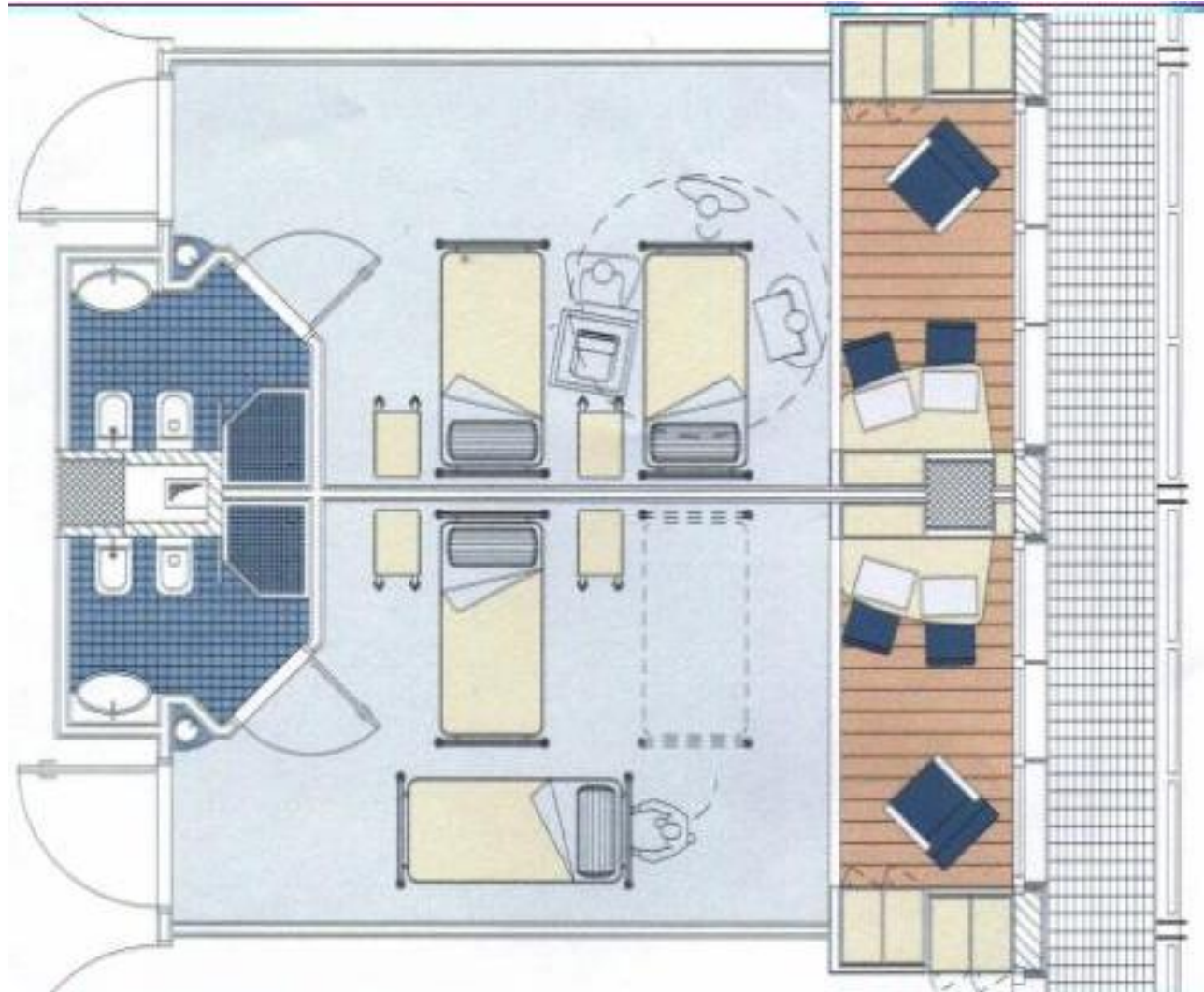
PARTIZIONE VISIVA

Divisione tra ambienti interni



Funzioni delle partizioni verticali

Camere di degenza
Ospedale Borgo Trento,
Verona



10

Funzioni delle partizioni verticali



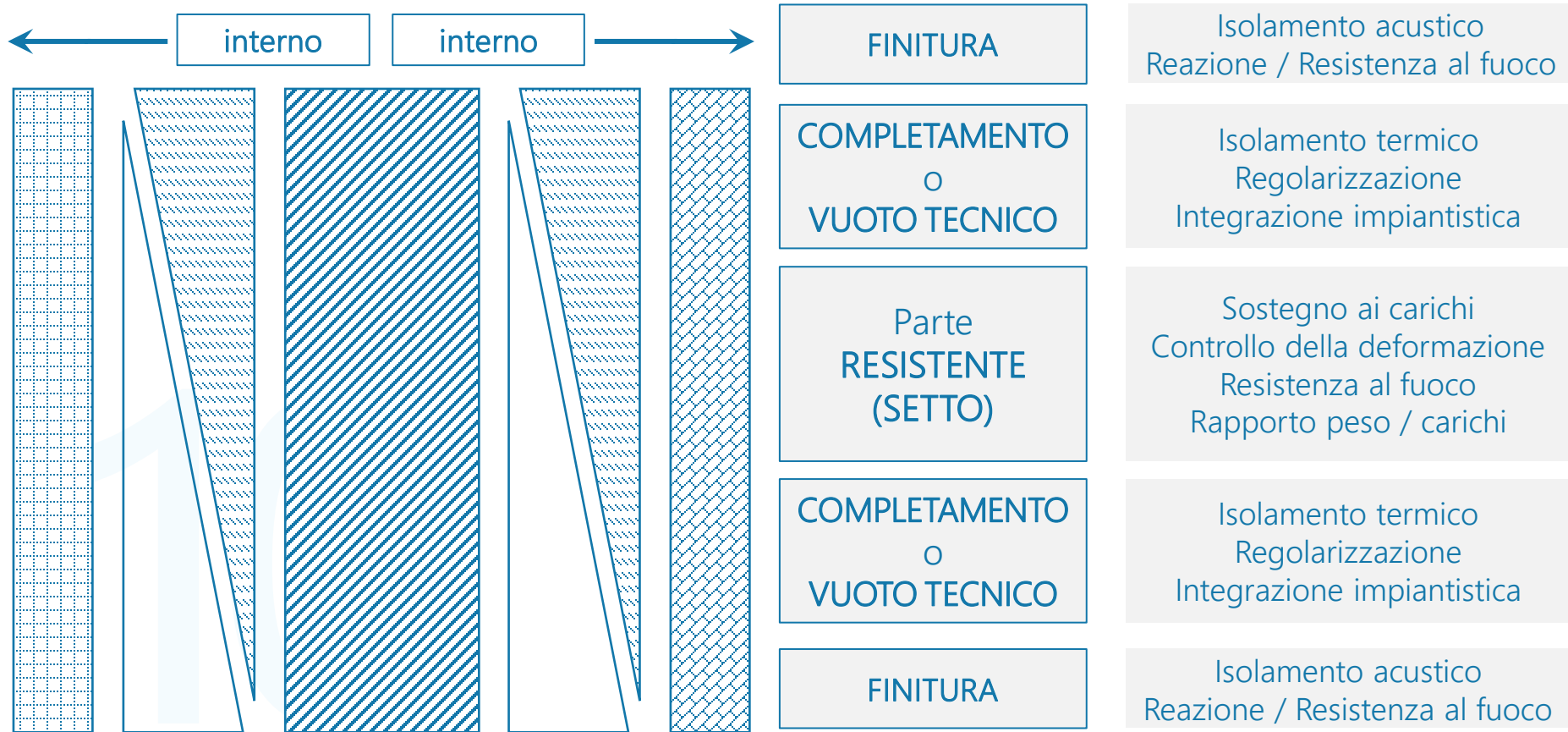
Sala operatoria
Ospedale di Spilimbergo

10.2

Caratterizzazione e funzionamento

Strati funzionali

Esploso per composizione degli elementi tecnologici di partizione verticale





PARTIZIONI VERTICALI

esigenze

peso contenuto

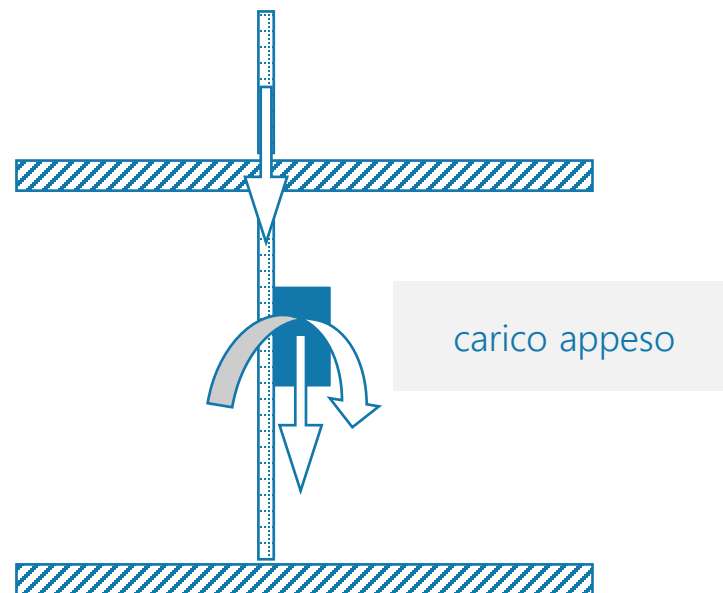
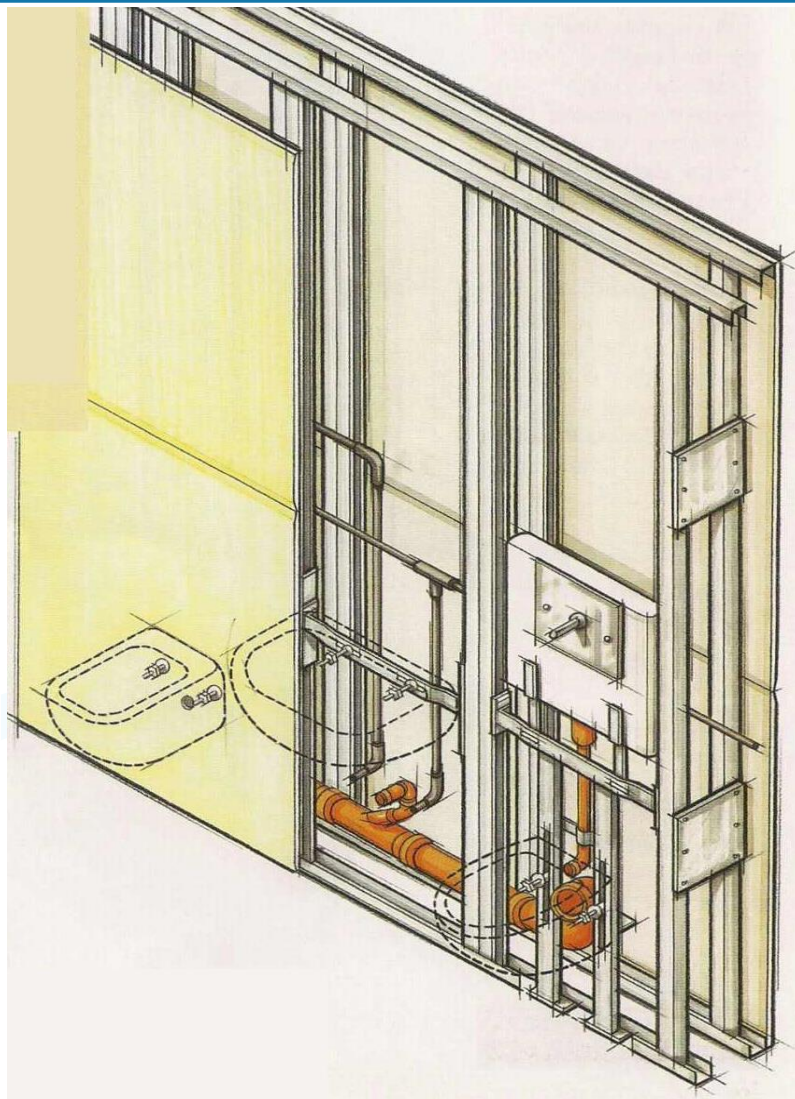
gestione dei carichi variabili

orizzontali

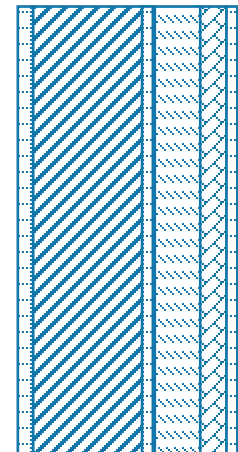
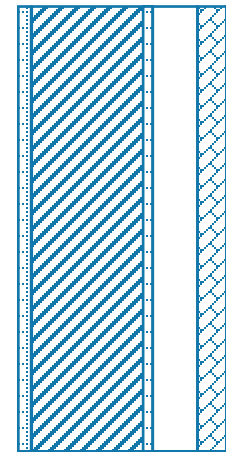
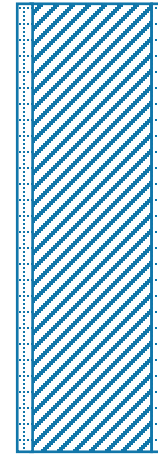
verticali nel piano

verticali fuori piano

Stabilità meccanica

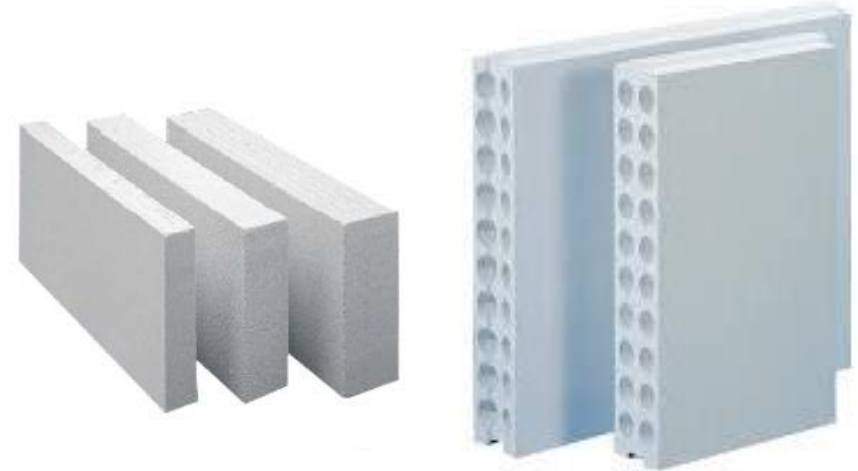


Principi di funzionamento



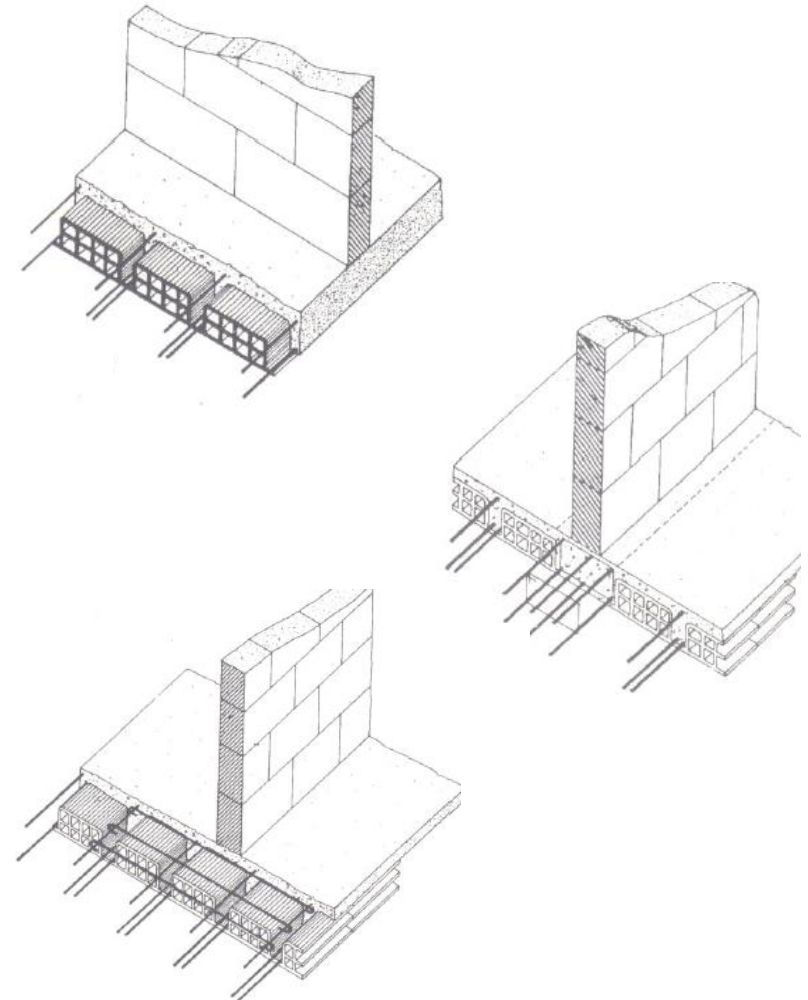
10

Principi di funzionamento



10

Principi di funzionamento

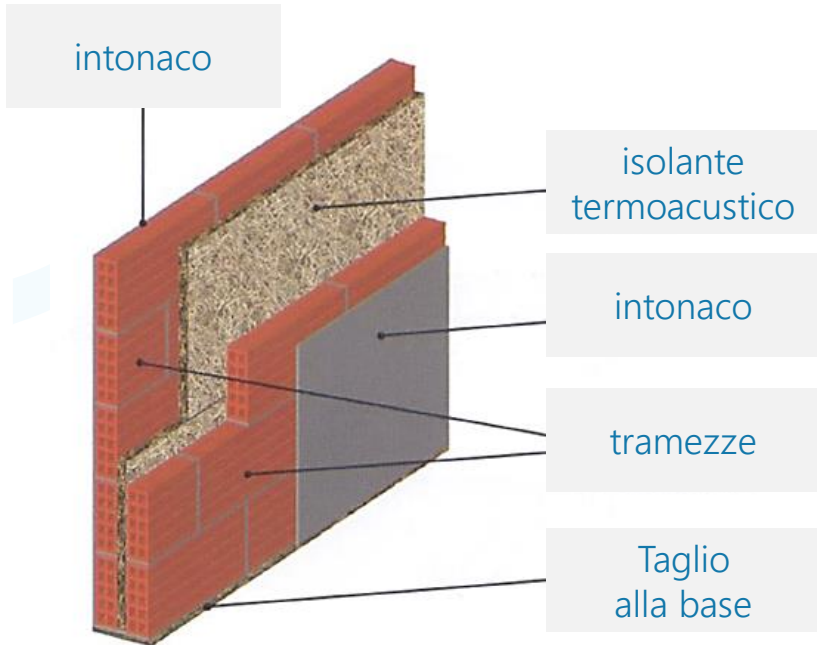


10

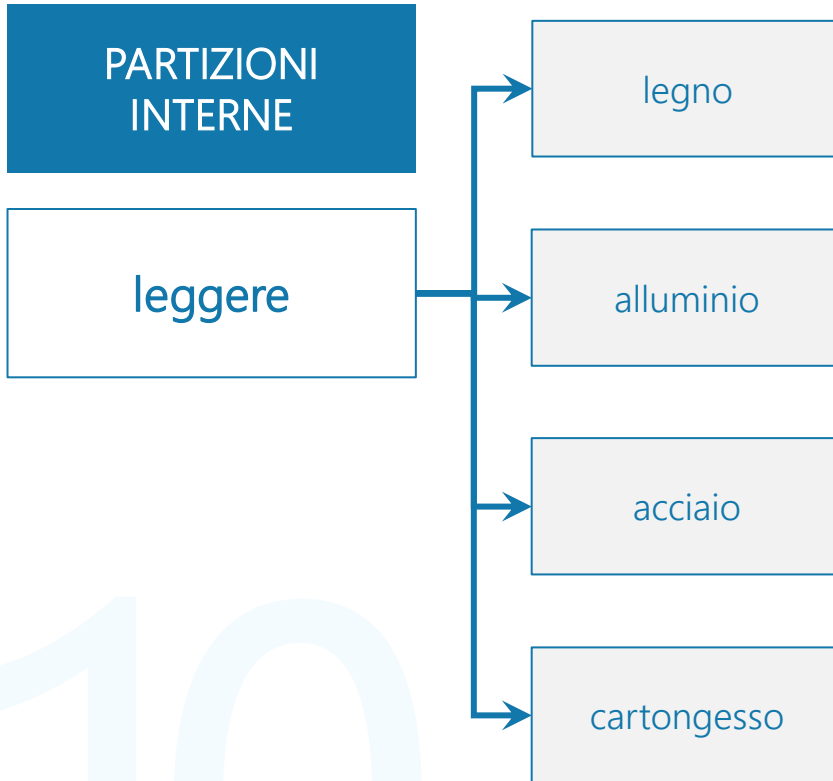
Principi di funzionamento

PARTIZIONI INTERNE

massive stratificate

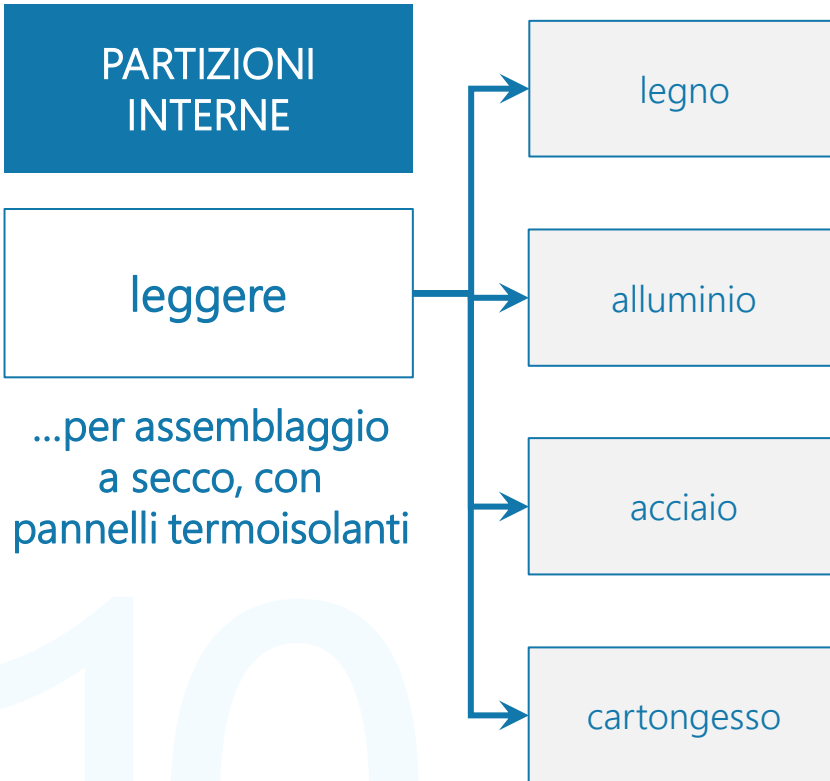


Principi di funzionamento

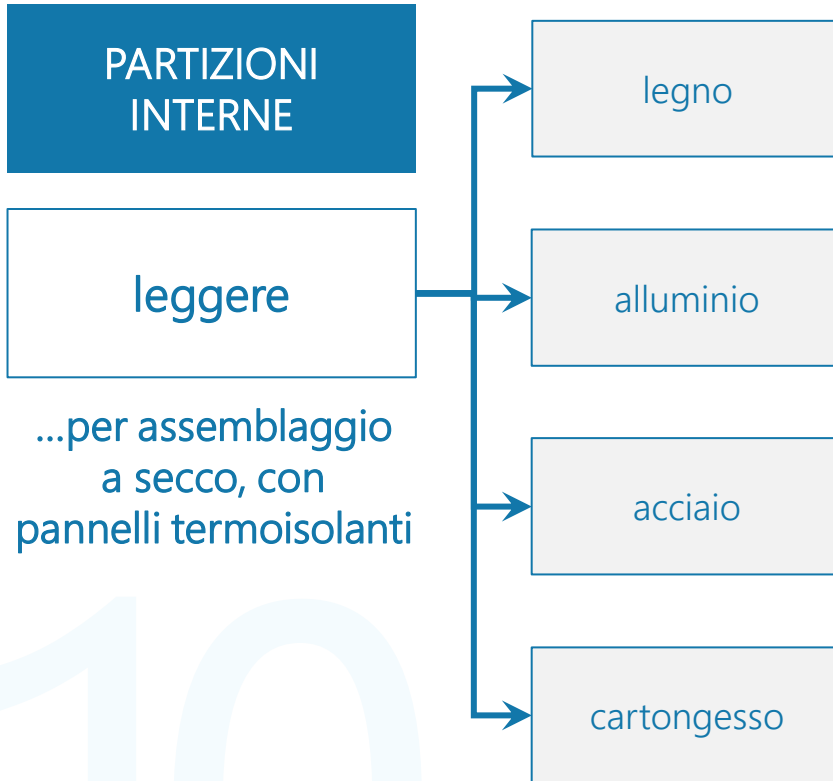


10

Principi di funzionamento



Principi di funzionamento

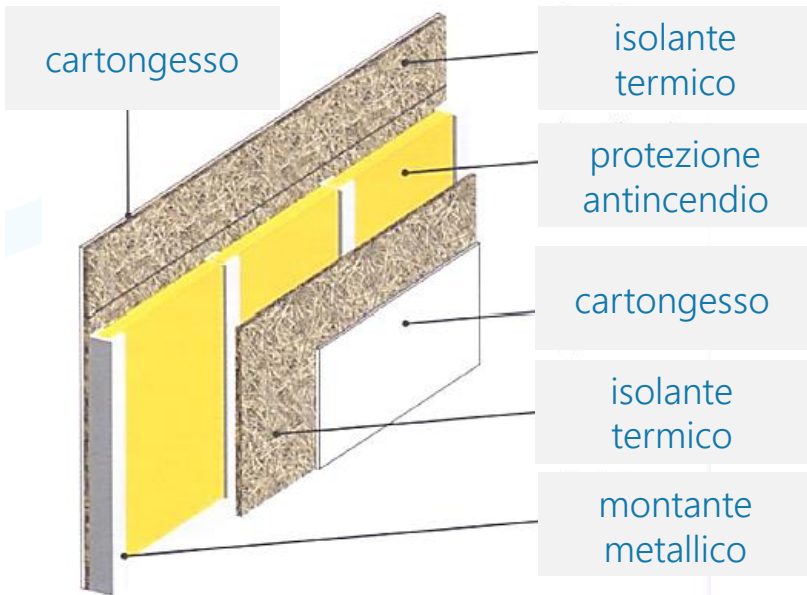


10

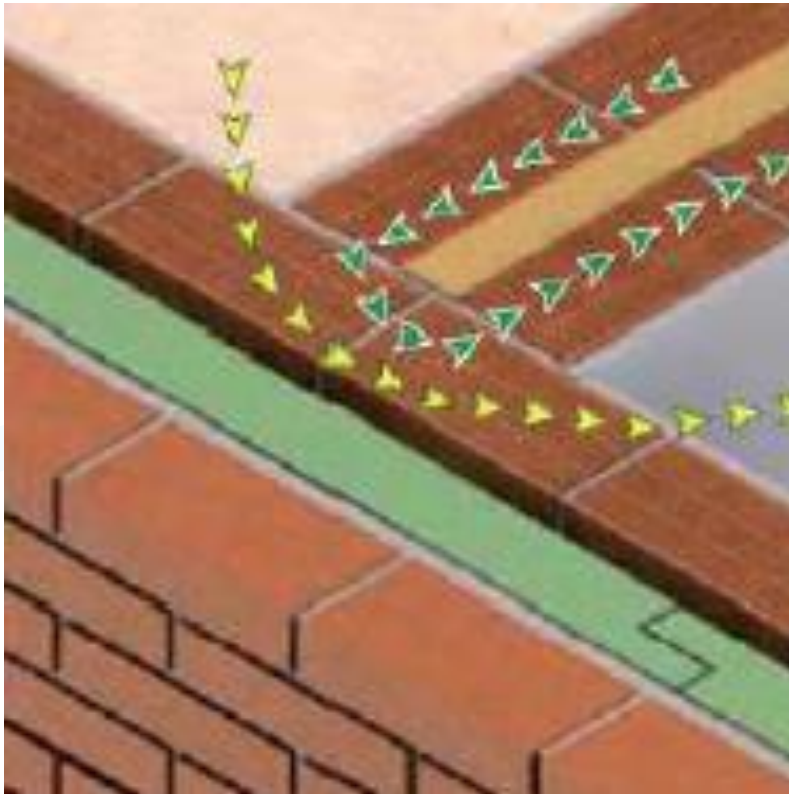
Principi di funzionamento

PARTIZIONI INTERNE

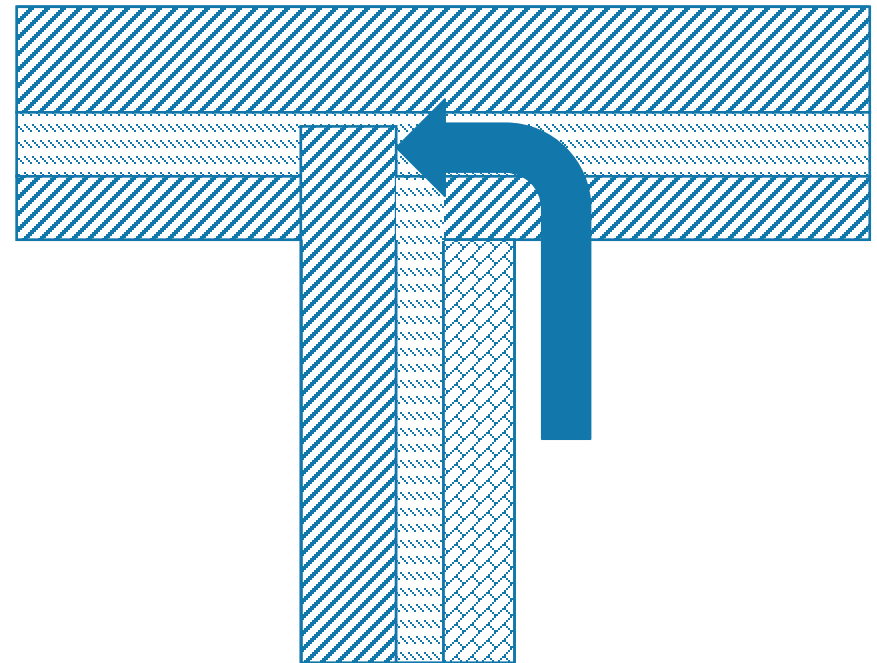
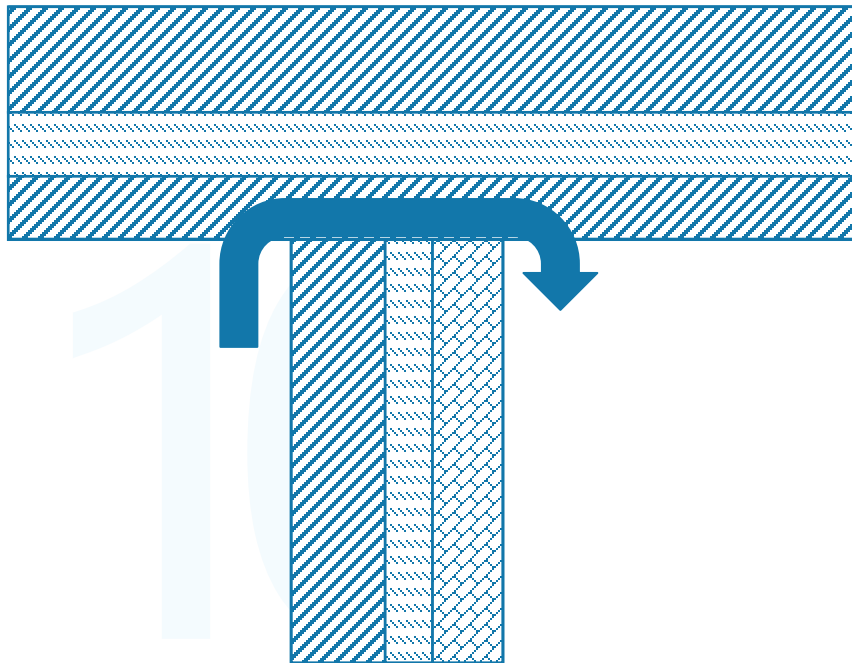
leggere



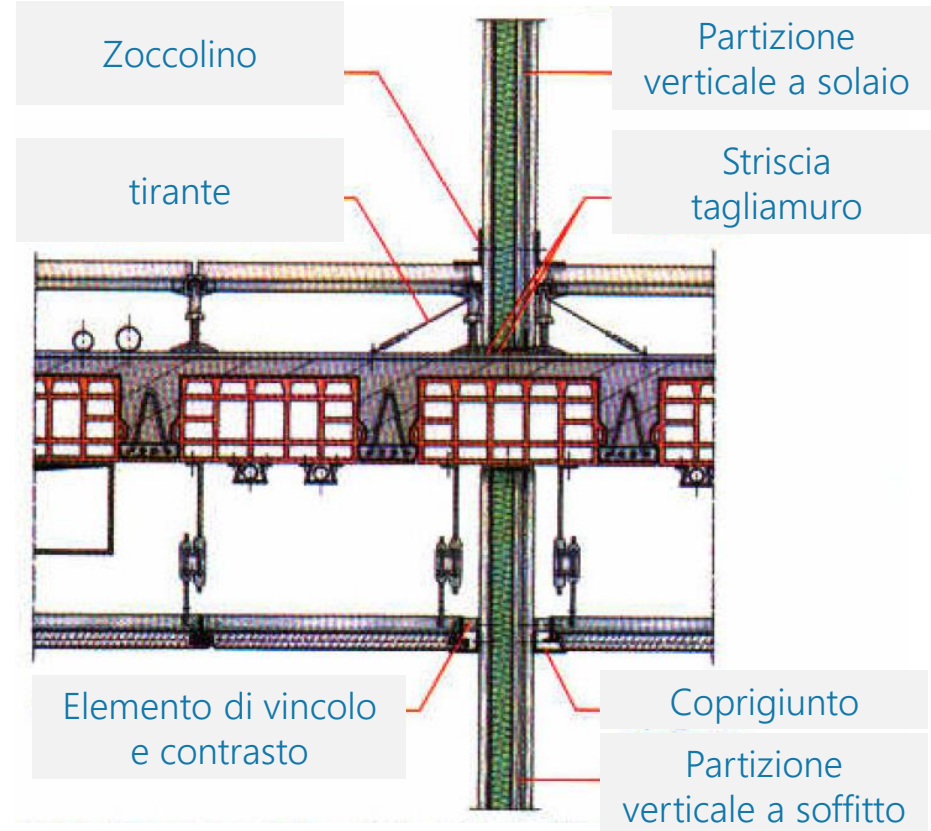
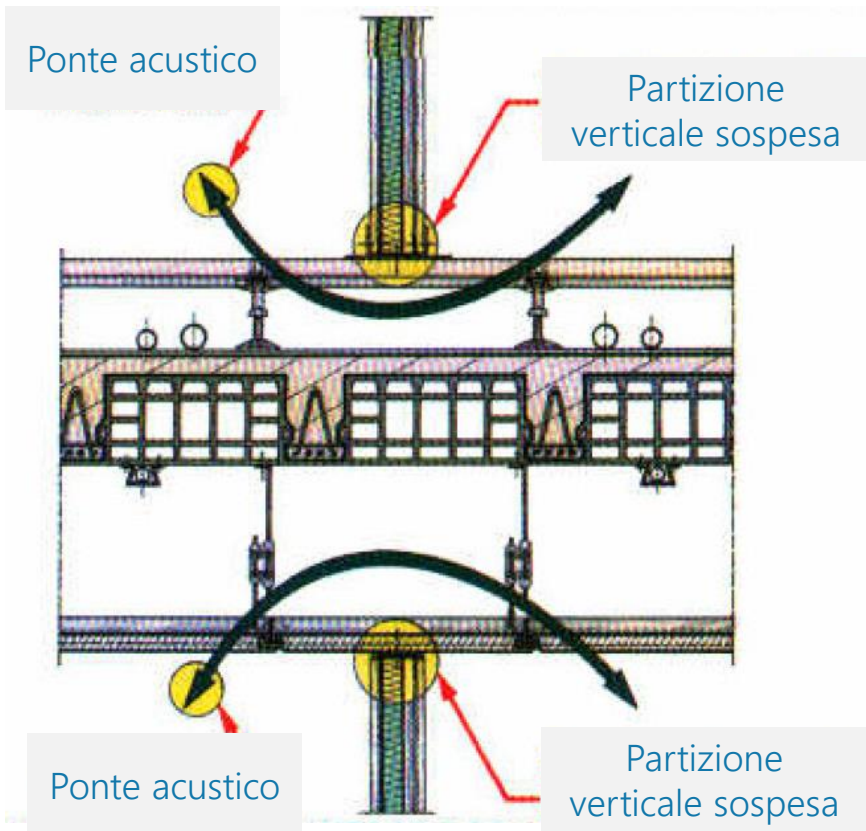
CONTROLLO TRASMISSIONE ACUSTICA



CONTROLLO
TRASMISSIONE
ACUSTICA



CONTROLLO TRASMISSIONE ACUSTICA



Partizioni mobili



Serramenti interni



Serramenti interni

