



Monopolio

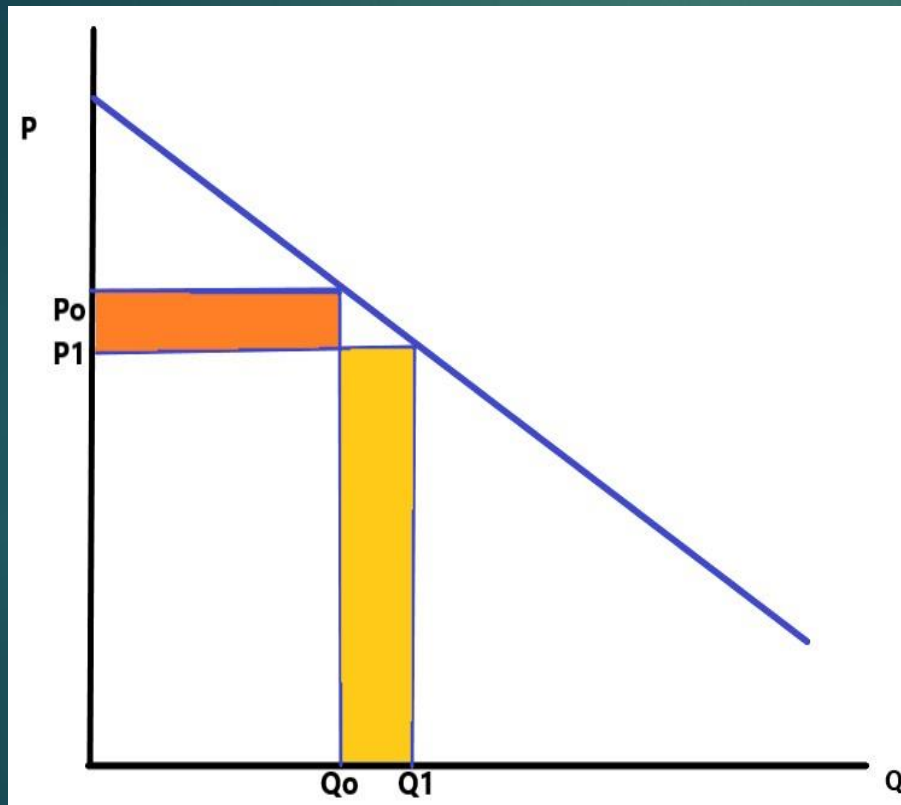
# Monopolio

- ▶ **monopolio** mercato caratterizzato da un **unico** venditore
- ▶ **price maker** impresa che non è in concorrenza perfetta e quindi ha il potere di controllare il prezzo
- ▶ **potere monopolistico** capacità di imporre un prezzo al di sopra del costo marginale

# Il monopolio si confronta con la curva di domanda di mercato

- ▶ Costi
- ▶ Ricavi
- ▶ Regola di massimizzazione del profitto
- ▶ considerati come i costi di un settore in cp.
- ▶ La funzione di ricavo e di profitto muta
- ▶ identica

# La domanda e il ricavo



- Concorrenza perfetta

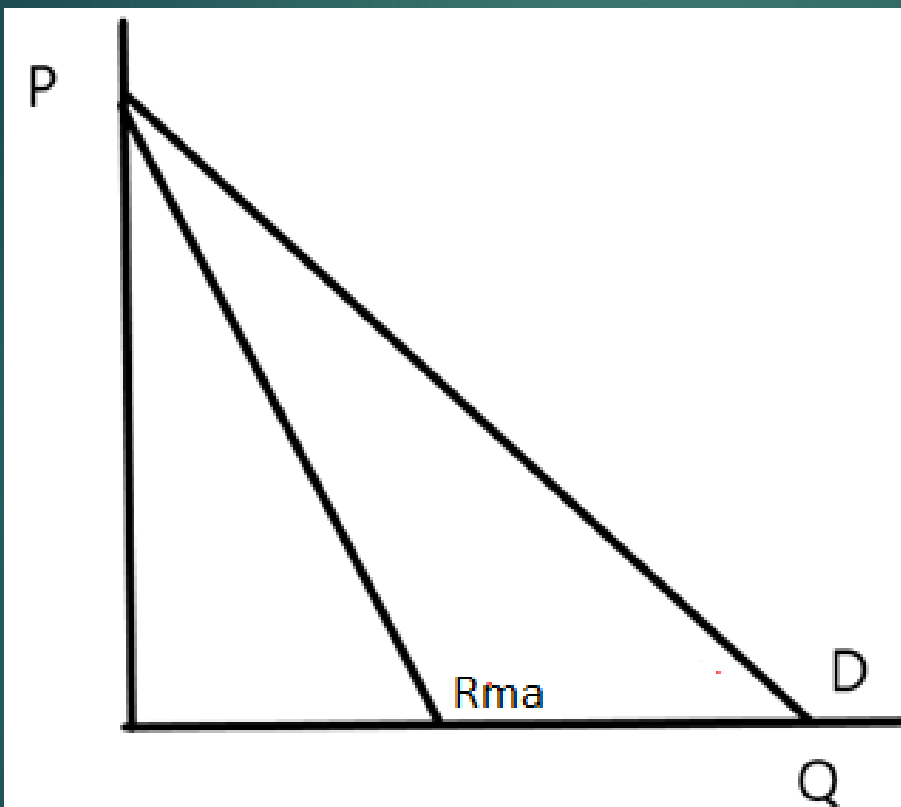
$$RMa = Rme = P$$

$$P = Rme$$

Ricavo totale varia lungo la curva di domanda

$$\Delta RT = P (\Delta Q) + Q (\Delta P)$$

# Domanda ricavo totale e marginale



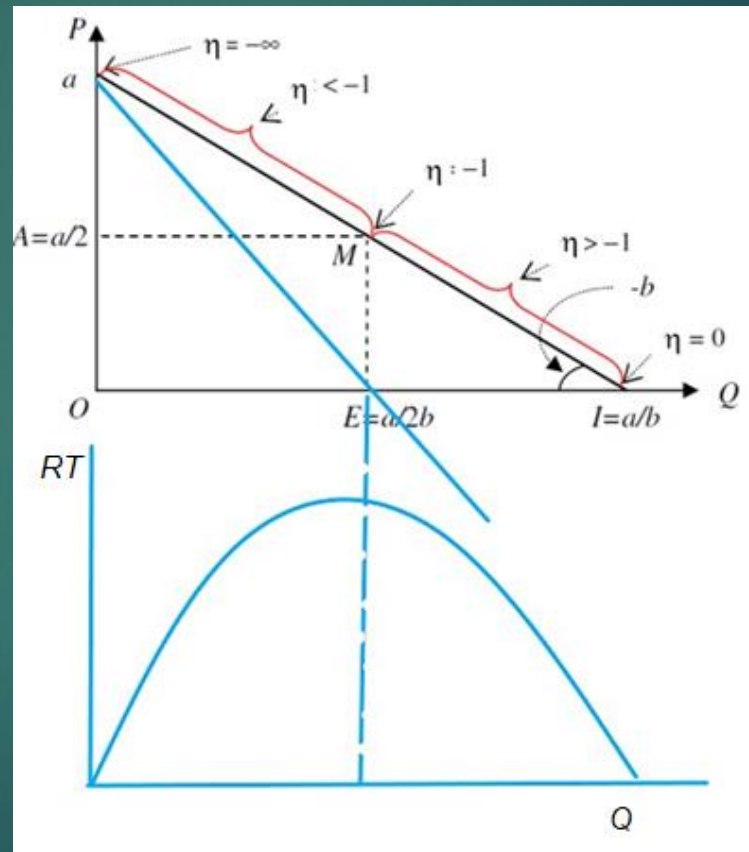
Curva di domanda  
inversa

$$P = a - bq$$

$$\begin{aligned} \text{Ricavo} &= P \cdot q \\ &= (a - bq) \cdot q \end{aligned}$$

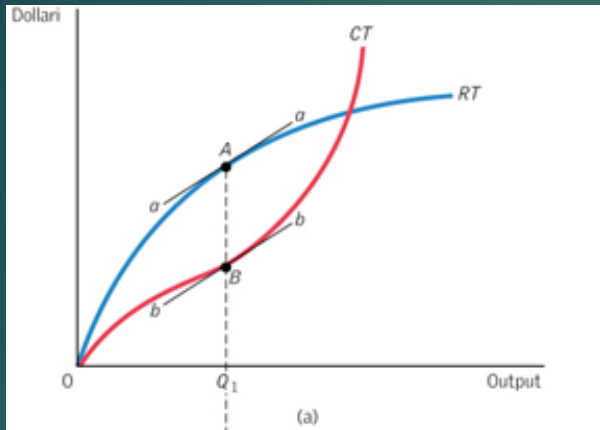
$$\begin{aligned} \text{Ricavo marginale} \\ \Delta RT / \Delta Q &= a - 2bq \end{aligned}$$

# Curva di domanda e elasticità e ricavi



# Costi e ricavi e profitto

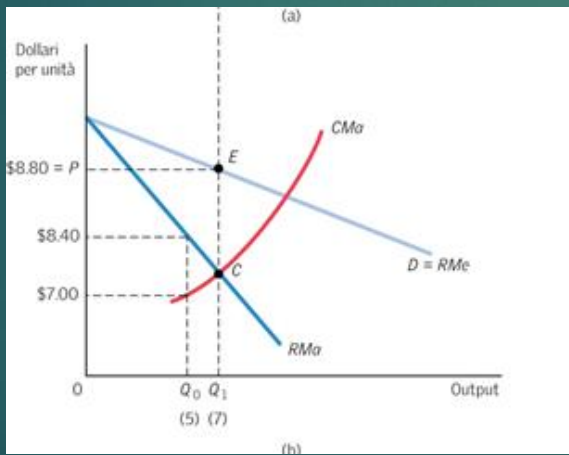
7



La curva dei costi mostra quella di un intero settore

La condizione per la massimizzazione del profitto

$$CMa = RMa$$



Il monopolio massimizza il profitto alla quantità  $Q_1$

nel punto in cui l'inclinazione delle curve dei costi e dei ricavi ha lo stesso valore ( come in c.p.)

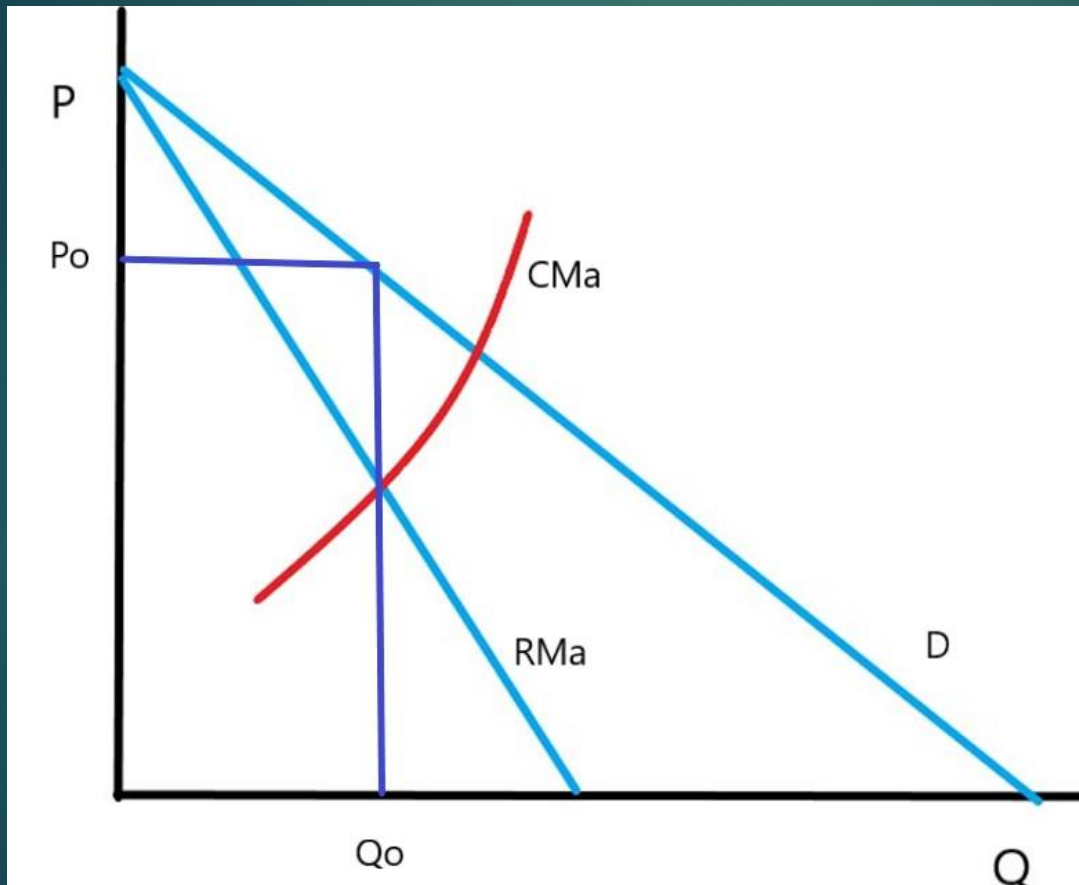
# Il livello di produzione che massimizza il profitto

Valgono le osservazioni già fatte che se :

- ▶  $RMa > CMa$  allora aumentano i profitti se l'output aumenta
- ▶  $RMa < CMa$  aumentano profitti se l'output diminuisce
- ▶ Il profitto è massimo quando  $RMa = Cma$ , come nel caso della concorrenza perfetta, ma il ricavo marginale è per il monopolista  $\neq P$



# Massimizzazione del profitto

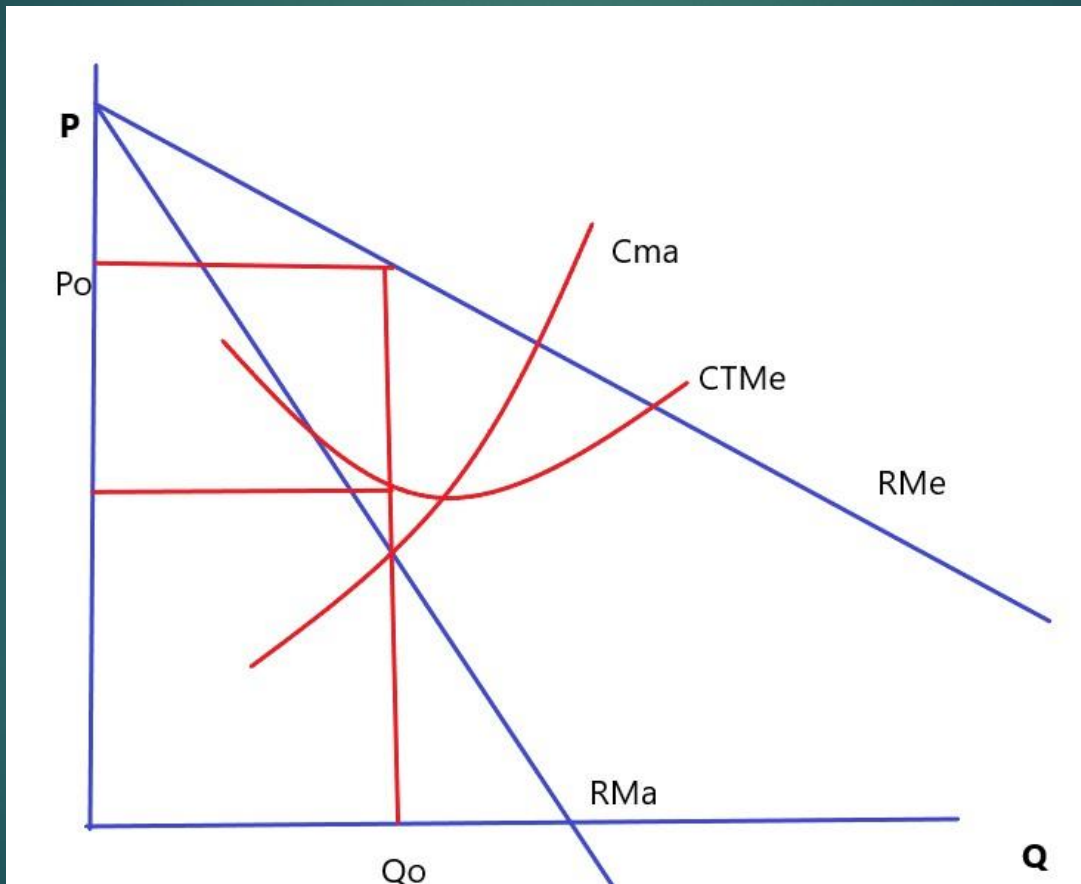


Max profitto

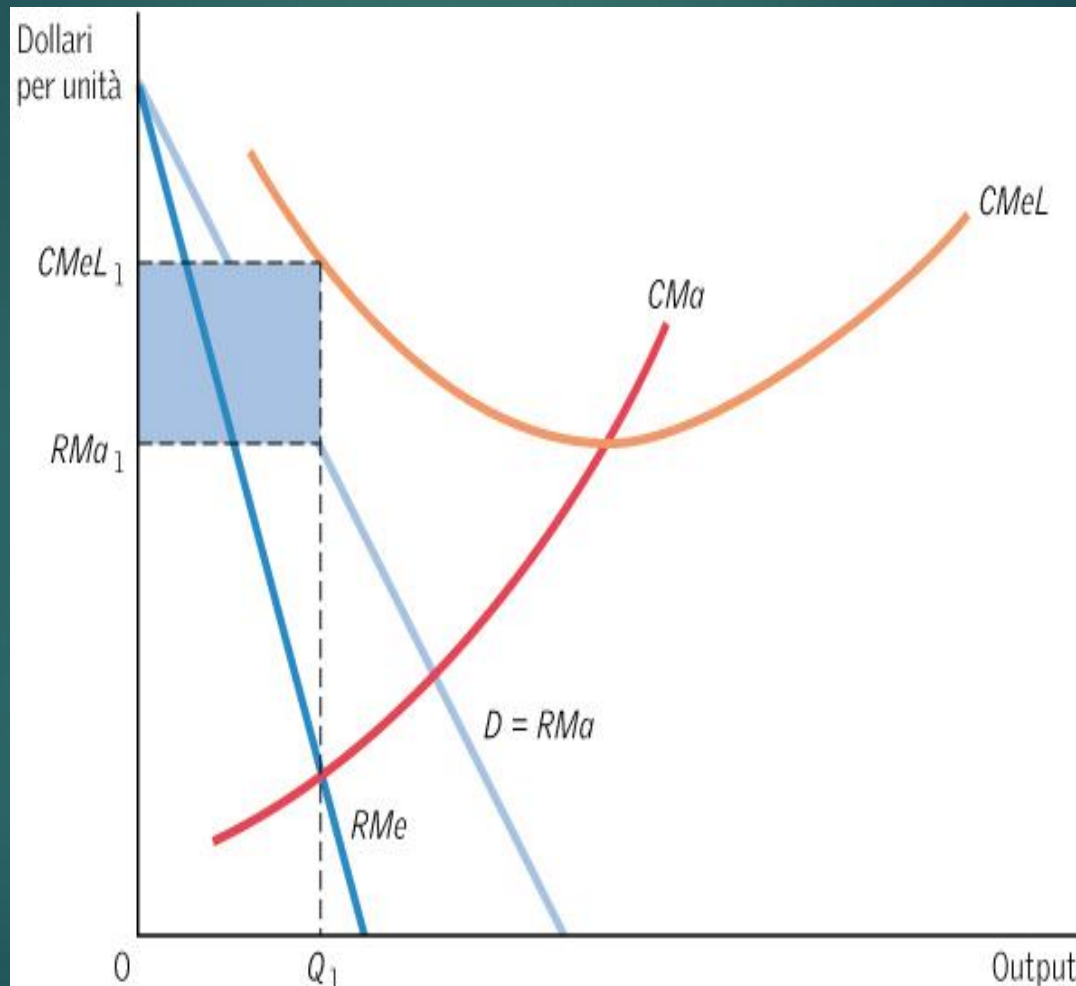
L'uguaglianza Costo marginale = ricavo marginale consente di identificare la quantità ottima a  $Q_0$ ; Il prezzo di equilibrio va identificato nel corrispondente punto sulla curva di domanda

# Monopolio con profitti

10

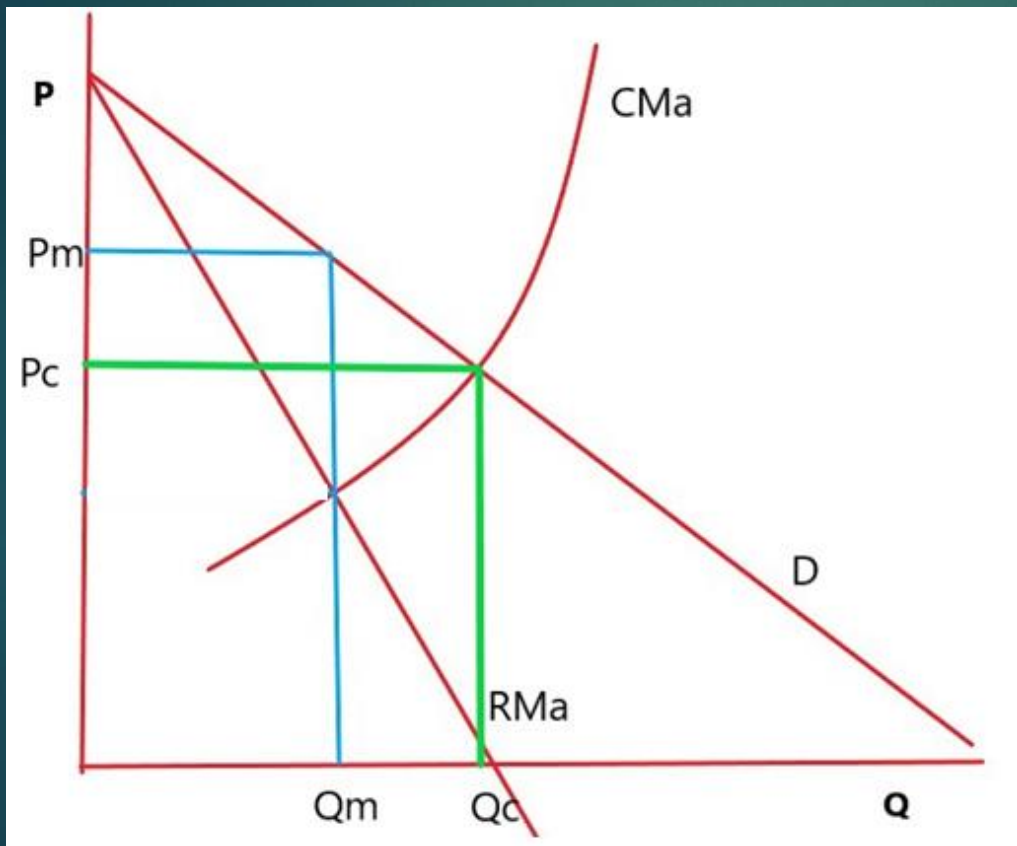


# Monopolio e la condizione di *shutdown*



# Monopolio e concorrenza perfetta

12



La curva dei costi identifica i costi per il monopolista e per il settore in concorrenza perfetta

In equilibrio la quantità prodotta dal monopolista,  $Q_m$ , è minore di quella dei equilibrio in c.p.;  $Q_c$   
Il prezzo di monopolio è più alto,  $P_m$ , rispetto a quello di c.p.,  $P_c$ .

Nel grafico si può identificare la perdita secca e la perdita di surplus del consumatore

# Gli effetti del monopolio sull'efficienza

- ▶ Confrontando il monopolio e la concorrenza perfetta emerge che:
- ▶ a parità di domanda di mercato e condizioni di costo, **il prezzo sarà maggiore e la produzione minore** in monopolio rispetto alla concorrenza perfetta
- ▶ Si verifica una **Perdita secca di benessere** -una misura dell'inefficienza dovuta al minore output di monopolio

# RICAVO MARGINALE ED ELASTICITA'

# Massimizzazione del profitto in monopolio

$$R_{Ma} = P(1 - 1/|\eta|)$$

- ▶  $|\eta| > 1$  *RMa positivo*
- ▶  $|\eta| = 1$  *RMa = 0*
- ▶  $|\eta| < 1$  *RMa negative*
  
- ▶ **Quando**  $\eta = \infty$  *P=CMa come in concorrenza perfetta*
- ▶ Se  $|\eta| < 1$  *domanda inelastica Rma negativo (concretamente non può sussistere)*
- ▶  $|\eta| > 1$  *RMa positivo domanda elastica .*

# La misurazione del potere monopolistico

16

## indice di Lerner e mark-up

- ▶  $C_{ma} = P (1 - 1/|\eta|)$
- ▶  $(P - C_{ma})/P = 1/|\eta|$  indice di Lerner
- ▶  $P = C_{ma} / (1 - (1/|\eta|))$  Oppure anche





# Una sintesi

- ▶ Un monopolio non ha curva d'offerta, ma segue una regola di offerta  $C_{ma}=R_{ma}$
- ▶ **Non c'è distinzione tra breve e lungo periodo** perché non si considera l'ingresso di nuove imprese come meccanismo automatico
- ▶ In monopolio ci possono essere profitti (extra- profitti) positivi anche nel lungo periodo. Il profitto dipende dalla relazione tra costi e domanda ed esiste solo se i costi medi sono inferiori al prezzo
- ▶ La curva di domanda di un monopolista è elastica dove il ricavo marginale è positivo
- ▶ Un monopolista che massimizza il profitto stabilirà un prezzo dove la domanda è elastica

# Altre conseguenze indesiderabili del monopolio

- Redistribuzione del reddito in favore del monopolista
- In assenza di concorrenza, c'è meno pressione per ridurre i costi di produzione, quindi meno pressione verso l'efficienza
- Un monopolista può incorrere in altri costi per cercare di mantenere il suo potere di monopolio

# Barriere all'entrata

20

Barriera all'entrata qualsiasi fattore che limiti il numero di imprese operanti in un mercato e di conseguenza, contribuisca a promuovere un potere monopolistico

- ▶ vantaggio di costo assoluto situazione in cui il costo di produzione dell'impresa insediata (costo totale medio di lungo periodo) è più basso dei costi di produzione dei potenziali rivali ad ogni livello di produzione rilevante
- ▶ economie di scala situazione in cui un'impresa può incrementare la sua produzione più che proporzionalmente rispetto al costo totale degli input

# Barriere all'entrata

- ▶ barriere regolatorie barriere all'entrata create dallo Stato attraverso istituti quali il brevetto, il copyright, i marchi e le licenze
- ▶ Barriere sviluppate dall'impresa attraverso varie strategie volte per es. a differenziare il prodotto per es. con pratiche miranti a far percepire al consumatore che il prodotto dell'impresa insediata è superiore a quello offerto dai potenziali rivali

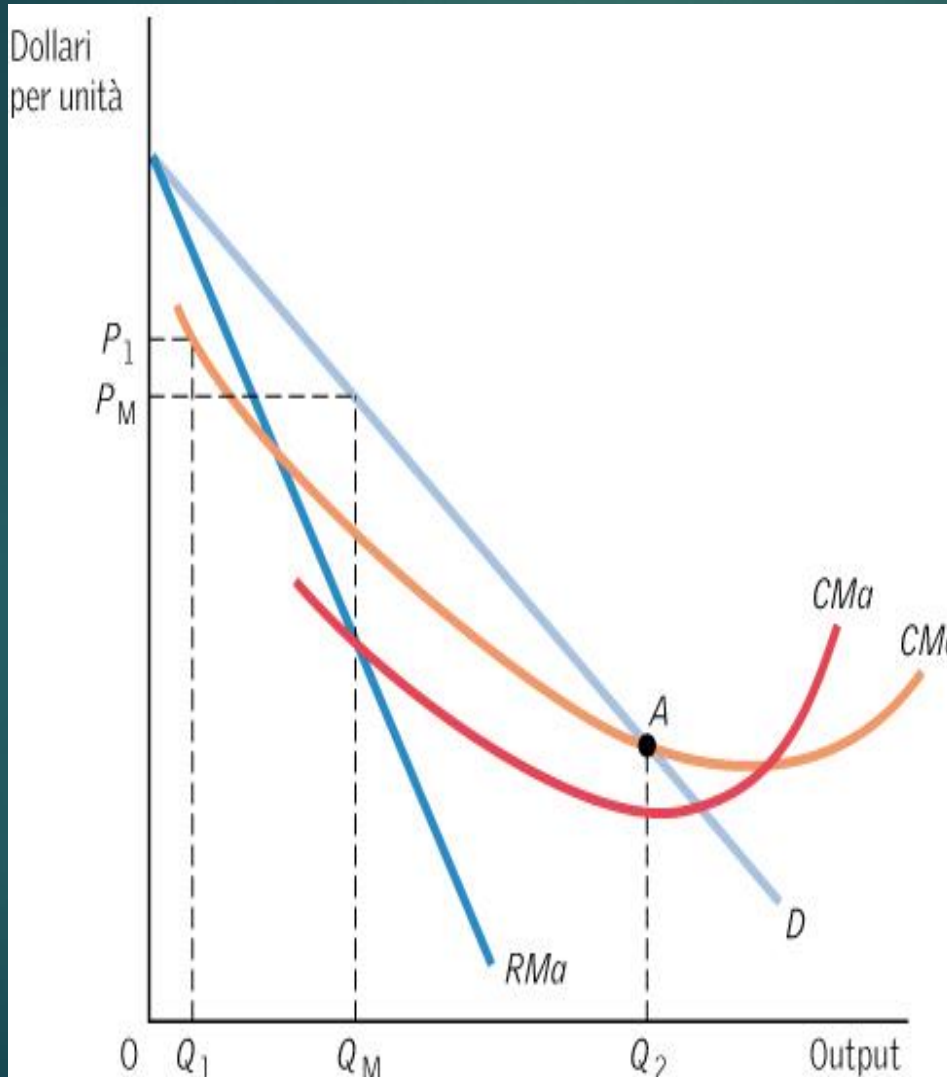
# Monopolio naturale

22

- ▶ **MONOPOLIO NATURALE:** mercato nel quale a causa delle tecnologie disponibili un'unica impresa copre efficientemente (cioè con un costo medio minore rispetto all'operare di due o più imprese) la domanda di mercato
- ▶ Quindi il costo di produzione è minimizzato se opera una sola impresa
- ▶ Le economie di scala operano fino a un livello notevole di produzione
- ▶ Dilemma
  - L'efficienza nella produzione richiede un solo produttore
  - L'efficienza nell'allocazione (prezzo e quantità prodotta) richiede concorrenza

# Monopolio naturale

23



# Politiche pubbliche verso il monopolio

24

- ▶ **Antitrust, legislazione** una serie di provvedimenti legislativi volti a promuovere un ambiente di mercato concorrenziale
- ▶ USA Tre provvedimenti principali
  - ▶ Sherman Act (1890)
  - ▶ Clayton Act (1914)
  - ▶ Federal Trade Commission Act (1914)E
- ▶ Europa:
  - ▶ Art 82 del Trattato della Comunità europea;
  - ▶ Direzione generale della concorrenza EU (applicazione leggi antitrust)
- ▶ Italia: Autorità Garante della concorrenza e del mercato

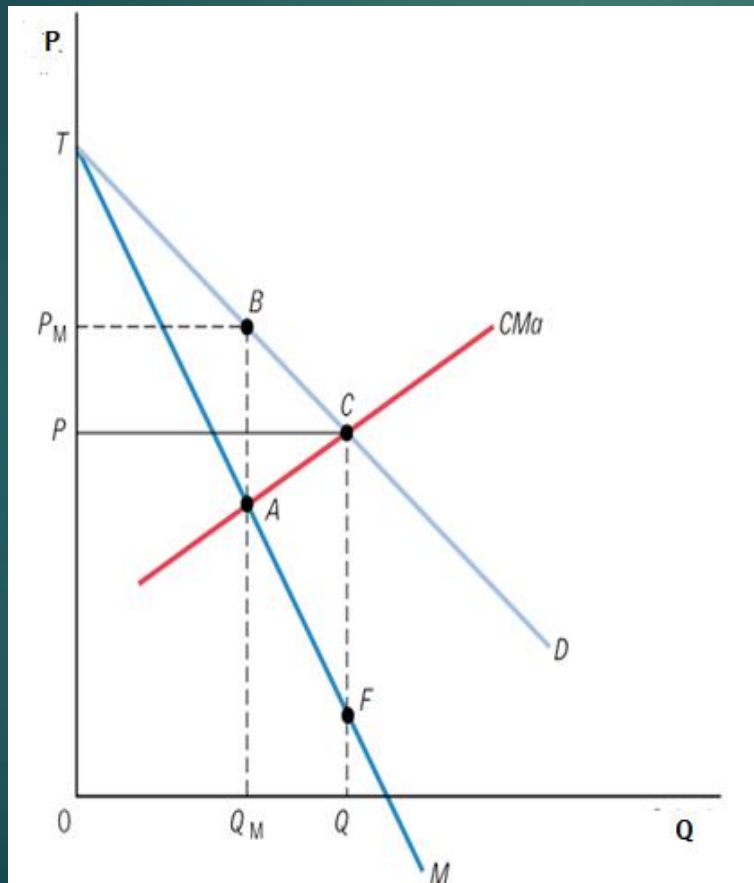


# Fissazione del prezzo massimo

- ▶ Fissazione di un prezzo massimo
  - ▶ Una riduzione dell'output non può generare un aumento di prezzo
  - ▶ Elimina quindi gli incentivi a restringere la produzione
  - ▶ Riduce i profitti del monopolista
  - ▶ Beneficia i consumatori diminuendo i prezzi e aumentando il surplus dei consumatori
  - ▶ Sposta l'output verso il livello efficiente riducendo al perdita secca di benessere

# Tetto massimo di prezzo applicato al monopolio

26



Con un tetto al prezzo fissato opportunamente

Si può spingere il monopolista ad un comportamento vicino alla concorrenza perfetta,

sempre che questo sia compatibile con i suoi costi medi.

# Una visione dinamica del monopolio e le implicazioni per l'efficienza

27

- ▶ **Analisi statica** metodo di analisi economica che studia il funzionamento dei sistemi economici in un dato periodo
- ▶ **Analisi dinamica** metodo di analisi economica che studia il funzionamento dei sistemi economici nel tempo (Schumpeter)
- ▶ Quale approccio è più appropriato?
- ▶ Dipende
  - ▶ Il potere di mercato potrebbe dare un incentivo a innovare
  - ▶ La concorrenza aumenta l'output totale

# Creazione di monopoli: brevetti

- ▶ Ufficio brevetti italiano, Europeo, Giapponese, Cinese, Coreano e poi EPO (European Patent Office), USPTO (United States Patent and Trademark Office)
- ▶ Riconoscono all'inventore il diritto esclusivo per lo sfruttamento dell'invenzione

Superano un fallimento del mercato

# Brevetti e vaccini

- ▶ <https://www.lavoce.info/archives/70656/nella-ricerca-del-vaccino-attenti-al-brevetto/>

# Crescita dei monopoli

30

- ▶ Crescita dei monopoli nel periodo più recente

# Concorrenza monopolistica

- ▶ forma di mercato caratterizzata dalla libertà di entrata e di uscita e da un gran numero di venditori indipendenti
- ▶ Il prodotto non è omogeneo: i venditori offrono un prodotto *differente* rispetto ad altri prodotti simili (l'elasticità della domanda è grande ma non infinita; i beni non sono perfetti sostituti)
- ▶ Nel breve periodo, un'impresa in un mercato a concorrenza monopolistica può ottenere un (extra profitto)

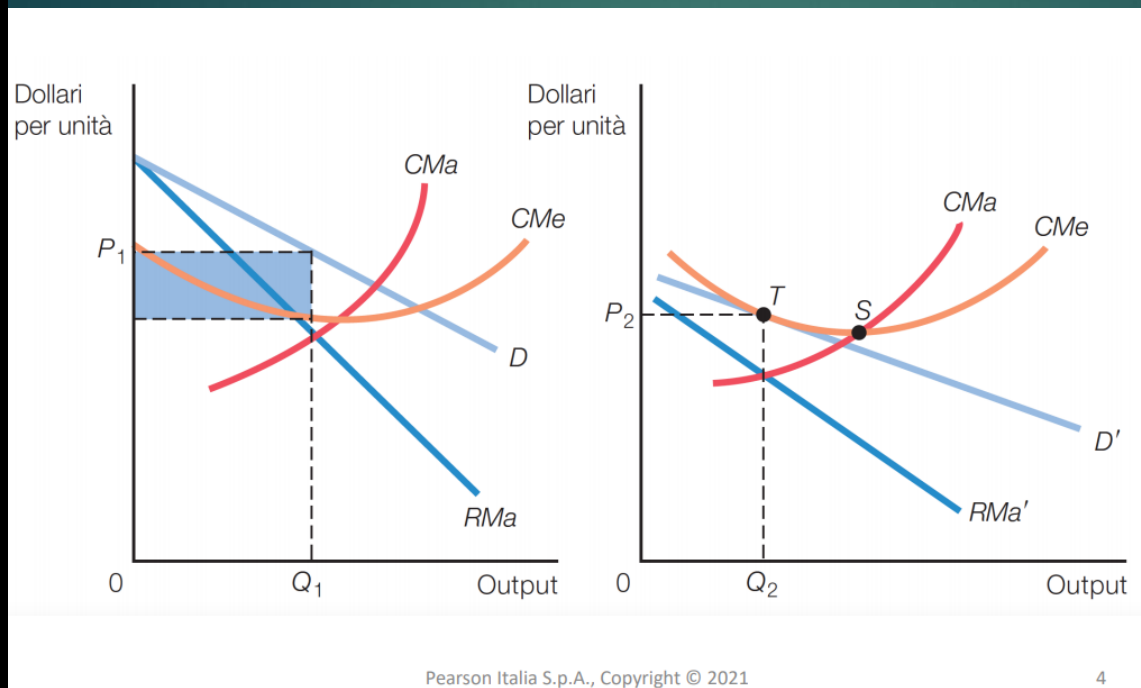
*(Esempi dentifricio shampoo cosmetici; differenti tipi di negozi per orario di apertura)*

*Tuttavia quando le entrate continuano, la curva di domanda delle imprese esistenti si sposta verso il*

# Concorrenza monopolistica

L'impresa si confronta con una curva di domanda inclinata negativamente (NOTA: la curva domanda dell'impresa non del settore) e l'equilibrio di breve periodo è individuato come nel monopolio.

Nel lungo periodo con l'ingresso di altre imprese la curva di domanda si sposta verso il basso. L'equilibrio è nel punto di tangenza con il costo medio a sinistra del punto di ottimo di lungo periodo in c.p. L'impresa è inefficiente produce con un eccesso di capacità.





# Concorrenza monopolistica ed efficienza

- ▶ L'impresa non opera nel punto di minimo sulla sua curva di costo medio di lungo periodo. Quindi le imprese hanno capacità in eccesso (*situazione in cui all'impresa alla quale non conviene produrre al costo medio più basso*)
- ▶ Ogni impresa produce un output in corrispondenza del quale il prezzo è maggiore del costo marginale.
- ▶ Di conseguenza l'output addizionale ha per i consumatori un valore maggiore del costo di produrlo. Poiché si produce troppo poco, compare una perdita secca
- ▶

# Oligopolio Definizioni

- ▶ **Struttura di mercato caratterizzata da un numero ridotto di venditori con potere di mercato** un numero elevato di acquirenti senza potere di mercato
- ▶ ciascun venditore dipende dal comportamento degli altri offerenti
- ▶ **Comportamento strategico** ( teoria dei giochi)
- ▶ natura omogenea o differenziata del prodotto
- ▶ natura delle barriere all'entrata

Esempi: *settore automobilistico, petrolchimico, hardware...*