

Lab Fisica Stato Solido – prima lezione:

Orari

Scopo

Organizzazione

Esami

Introduzione alle nanostrutture

Approssimazioni

ORGANIZZAZIONE

ORARIO "UFFICIALE"

14:00-15:00	LABORATORIO DI FISICA DELLO STATO SOLIDO 681SM SILVIO MODESTI / FRANCESCO SCAZZA Aula F2 [Edificio C1] ----- MECCANICA STATISTICA 750SM Aula B [Edificio F]	LABORATORIO DI FISICA DELLO STATO SOLIDO 681SM SILVIO MODESTI / FRANCESCO SCAZZA Aula F2 [Edificio C1]	APPLICAZIONI DELLA RADIAZIONE DI SINCROTRONE 992SM ERIK VESSELLI Aula B [Edificio F]	LABORATORIO DI FISICA DELLO STATO SOLIDO 681SM SILVIO MODESTI / FRANCESCO SCAZZA Aula F2 [Edificio C1]	LABORATORIO DI FISICA DELLO STATO SOLIDO 681SM SILVIO MODESTI / FRANCESCO SCAZZA Aula F2 [Edificio C1]
15:00-16:00	LABORATORIO DI FISICA DELLO STATO SOLIDO 681SM SILVIO MODESTI / FRANCESCO SCAZZA Aula F2 [Edificio C1] ----- MECCANICA STATISTICA 750SM Aula B [Edificio F]	LABORATORIO DI FISICA DELLO STATO SOLIDO 681SM SILVIO MODESTI / FRANCESCO SCAZZA Aula F2 [Edificio C1]	APPLICAZIONI DELLA RADIAZIONE DI SINCROTRONE 992SM ERIK VESSELLI Aula B [Edificio F]	LABORATORIO DI FISICA DELLO STATO SOLIDO 681SM SILVIO MODESTI / FRANCESCO SCAZZA Aula F2 [Edificio C1]	LABORATORIO DI FISICA DELLO STATO SOLIDO 681SM SILVIO MODESTI / FRANCESCO SCAZZA Aula F2 [Edificio C1]
16:00-17:00	LABORATORIO DI FISICA DELLO STATO SOLIDO 681SM SILVIO MODESTI / FRANCESCO SCAZZA Aula F2 [Edificio C1] ----- TEORIA DEI CAMPI I 760SM ANGELO BASSI Aula F [Edificio G]	LABORATORIO DI FISICA DELLO STATO SOLIDO 681SM SILVIO MODESTI / FRANCESCO SCAZZA Aula F2 [Edificio C1]	FISICA DELLA MATERIA CONDENSATA I 997SM MARIA PERESSI Aula A [Edificio F]	LABORATORIO DI FISICA DELLO STATO SOLIDO 681SM SILVIO MODESTI / FRANCESCO SCAZZA Aula F2 [Edificio C1]	TRANSIZIONI DI FASE E FENOMENI CRITICI 374SM GIORGIO PASTORE Aula Z [Edificio G] ----- LABORATORIO DI FISICA DELLO STATO SOLIDO 681SM SILVIO MODESTI / FRANCESCO SCAZZA Aula F2 [Edificio C1]
17:00-18:00	LABORATORIO DI FISICA DELLO STATO SOLIDO 681SM SILVIO MODESTI / FRANCESCO SCAZZA Aula F2 [Edificio C1] ----- TEORIA DEI CAMPI I 760SM ANGELO BASSI Aula F [Edificio G]	LABORATORIO DI FISICA DELLO STATO SOLIDO 681SM SILVIO MODESTI / FRANCESCO SCAZZA Aula F2 [Edificio C1]	FISICA DELLA MATERIA CONDENSATA I 997SM MARIA PERESSI Aula A [Edificio F]	LABORATORIO DI FISICA DELLO STATO SOLIDO 681SM SILVIO MODESTI / FRANCESCO SCAZZA Aula F2 [Edificio C1]	TRANSIZIONI DI FASE E FENOMENI CRITICI 374SM GIORGIO PASTORE Aula Z [Edificio G] ----- LABORATORIO DI FISICA DELLO STATO SOLIDO 681SM SILVIO MODESTI / FRANCESCO SCAZZA Aula F2 [Edificio C1]
18:00-19:00	LABORATORIO DI FISICA DELLO STATO SOLIDO 681SM SILVIO MODESTI / FRANCESCO SCAZZA Aula F2 [Edificio C1]	LABORATORIO DI FISICA DELLO STATO SOLIDO 681SM SILVIO MODESTI / FRANCESCO SCAZZA Aula F2 [Edificio C1]		LABORATORIO DI FISICA DELLO STATO SOLIDO 681SM SILVIO MODESTI / FRANCESCO SCAZZA Aula F2 [Edificio C1]	LABORATORIO DI FISICA DELLO STATO SOLIDO 681SM SILVIO MODESTI / FRANCESCO SCAZZA Aula F2 [Edificio C1]

In rosso lezioni introduttive
se c'è reale sovrapposizione
con altri corsi
Ci saranno circa 20 ore di lezioni
introduttive

Dopo le lezioni introduttive
Lab 14 - 19.30
(possibile anche sabato
mattina se serve)

COSA SI IMPARA

Nanostrutture dove effetti quantistici sono evidenti anche a temperatura ambiente

Metodi sperimentali e strumenti in uso anche nei laboratori di ricerca

Caratterizzazione del sistema sperimentale che userete, correzione dei dati dagli effetti strumentali, ottimizzazione della strumentazione e della presa dati, quali errori trascurare e quali no, **che informazioni mi dà il rumore,...**

Quanto c'è da fidarsi dei dati sperimentali?

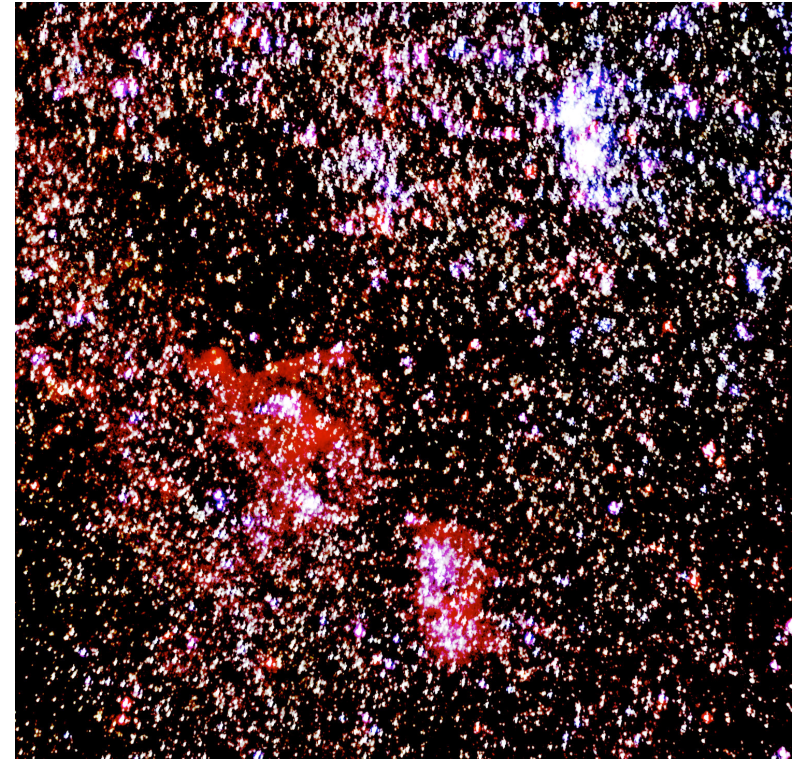
Approssimazioni che imparate nei corsi teorici: dove non funzionano, perché, cosa c'è oltre,.....

MA SOPRATTUTTO: non dare mai nulla per scontato, considerare tutte le possibilità, IMPARARE DAGLI ERRORI

NGC 7000 IC 5070



IC 1805 IC 1848



IC 349

CON QUALE STRUMENTO:
Telescopio?
Macchina fotografica standard?
Astrografo?
Cellulare?
.....?