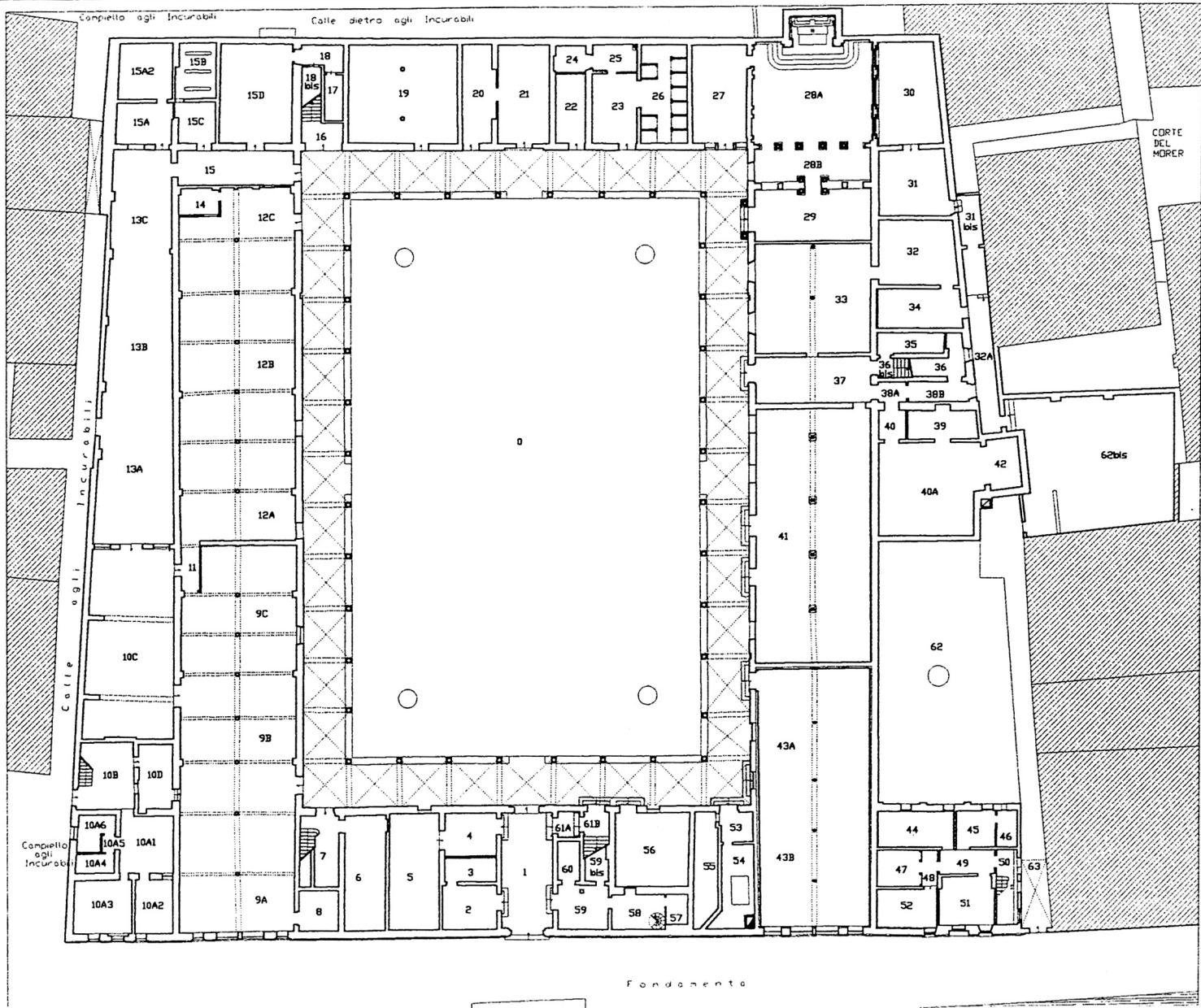
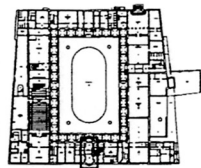


- 0 corte interna e porticato
- 1 ingresso principale
- 2 magazzino
- 3 magazzino
- 4 archivio
- 5 archivio
- 6 deposito corpi di reato
- 7 vano scale
- 8 inutilizzato
- 9A,B,C inutilizzato
- 10A1 soggiorno
- 10A2 archivio
- 10A3 camera
- 10A4 bagno
- 10A5 disimpegno
- 10A6 cucina
- 10B corte interna
- 10C inutilizzato
- 10D magazzino
- 11 disimpegno
- 12A,B,C officina
- 13A,B,C cortile
- 14 locale tecnico
- 15 corridoio
- 15A locale caldaie
- 15A2 locale caldaie
- 15B ex locale caldaie
- 15C ex locale caldaie
- 15D archivio
- 16 vano scale
- 17 bagno
- 18 disimpegno
- 18bis sottoscala
- 19 inutilizzato
- 20 archivio
- 21 archivio
- 22 inutilizzato
- 23 inutilizzato
- 24 inutilizzato
- 25 inutilizzato
- 26 bagni
- 27 magazzino
- 28A,B ex chiesa
- 29 ex ingresso chiesa
- 30 inutilizzato
- 31 inutilizzato
- 31bis disimpegno scoperto
- 32 legnaia
- 32A disimpegno scoperto
- 33 inutilizzato
- 34 inutilizzato
- 35 deposito carbone
- 36 sottoscala



- 36bis vano scale
- 37 ingresso
- 38A disimpegno
- 38B disimpegno
- 39 ripostiglio
- 40 disimpegno
- 40A ex cucina
- 41 inutilizzato
- 42 ex cucina
- 43A,B archivio
- 44 stanza inutilizzata
- 45 stanza inutilizzata
- 46 bagno inutilizzato
- 47 stanza inutilizzata
- 48 disimpegno inutilizzato
- 49 stanza inutilizzata
- 50 vano scale inutilizzato
- 51 stanza inutilizzata
- 52 stanza inutilizzata
- 53 disimpegno
- 54 locale caldaie
- 55 locale cisterne
- 56 archivio
- 57 ripostiglio
- 58 soggiorno
- 59 disimpegno
- 59bis sottoscala
- 60 camera
- 61A disimpegno
- 61B vano scale
- 62 giardino
- 62bis giardino
- 63 sottoportico



MINISTERO PER I BENI CULTURALI E AMBIENTALI
SOPRINTENDENZA PER I BENI AMBIENTALI E ARCHITETTONICI DI VENEZIA
COMPENDIO DEGLI INCURABILI ALLE ZATTERE-PROGETTO ESECUTIVO PER LA NUOVA SEDE DELL'ACCADEMIA DI BELLE ARTI

ASSOCIAZIONE TEMPORANEA DI IMPRESE: S.A.C.A.I.M. S.P.A.(MANDATARIA),BARBATO COSTRUZIONI S.R.L., VETTORE COSTRUZIONI S.R.L.,I.CO.R. S.R.L.(MANDANTI)
GRUPPO DI PROGETTAZIONE:
ARCH. EUGENIO VASSALLO, ING.WALTER GOBBETTO-STUDIO TECNICO ING. GOBBETTO FREZZA FULLIN ASSOCIATI, ING. LORENZO FELLIN-FELLIN S.R.L.

ELABORATI PROGETTUALI DI SINTESI RELATIVI AI SINGOLI VANI
DOCUMENTAZIONE GRAFICA STATO DI FATTO E TRASFORMAZIONI EDILIZIE (DEMOLIZIONI)

PIANO

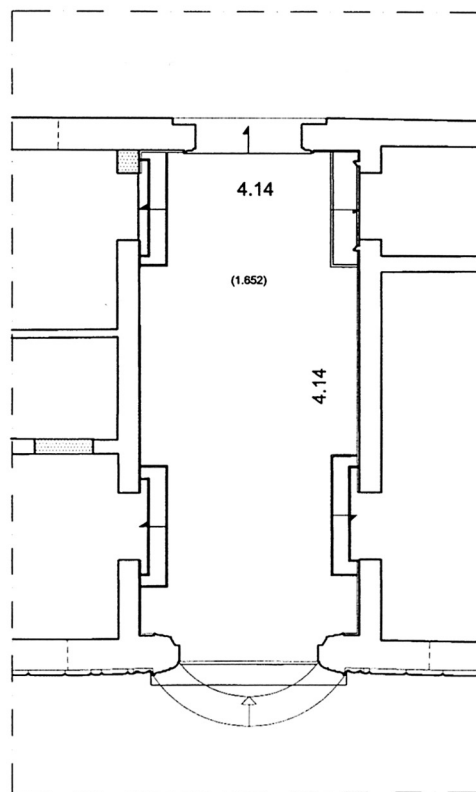
T

VANO

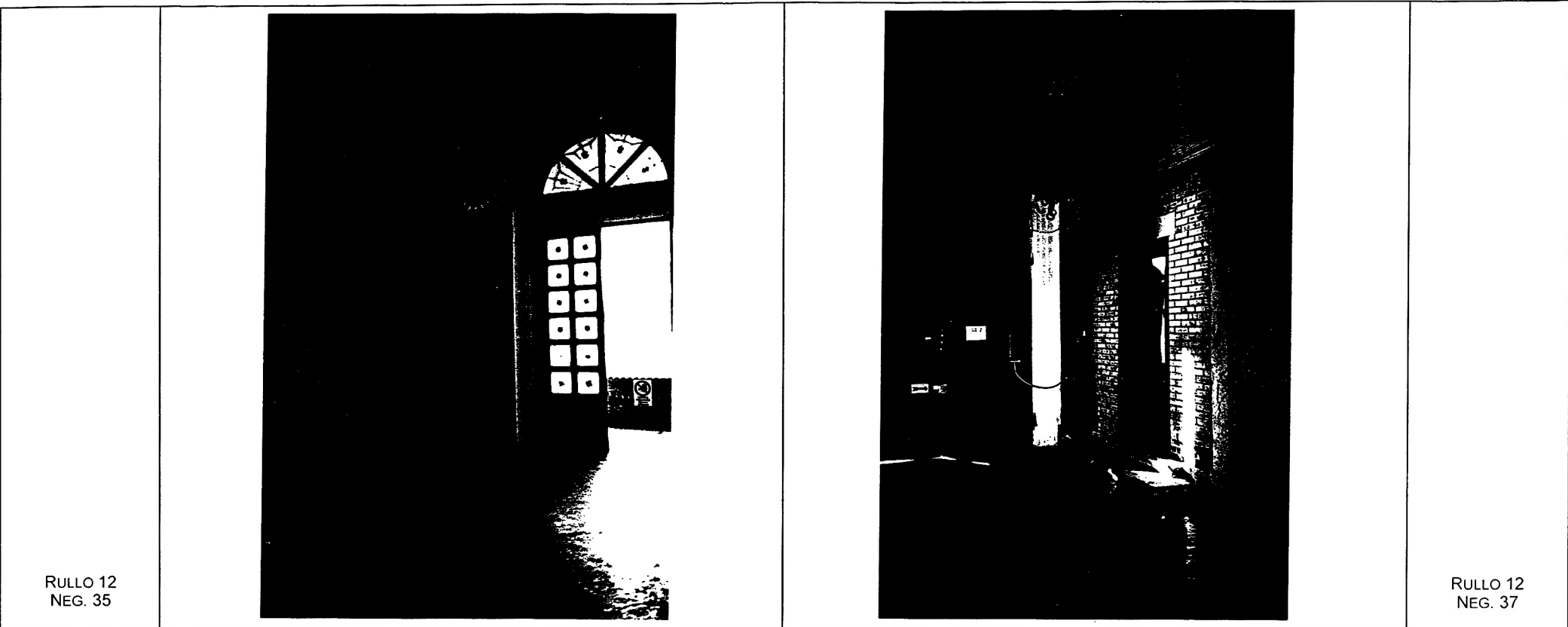
1

SCHEDA

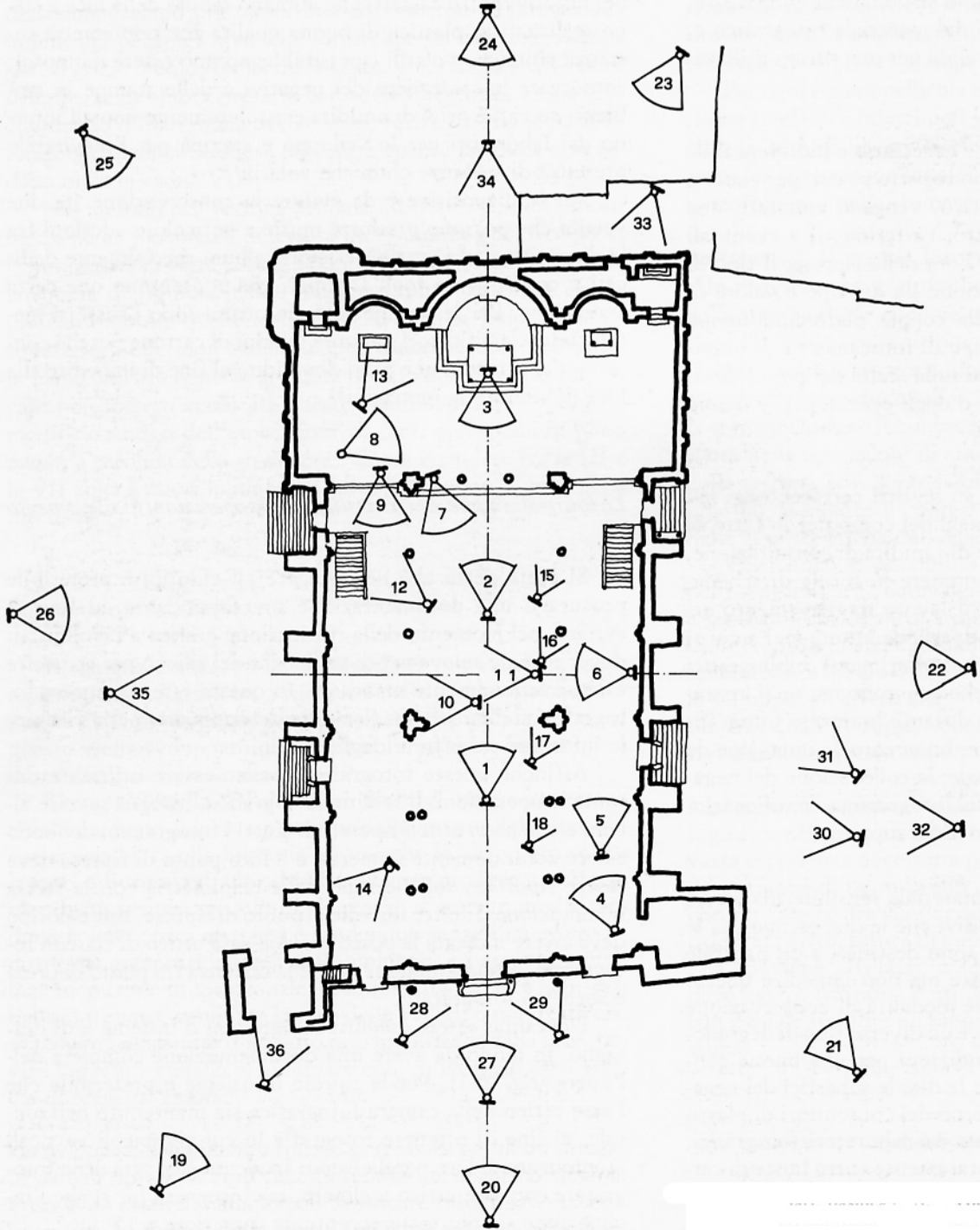
01

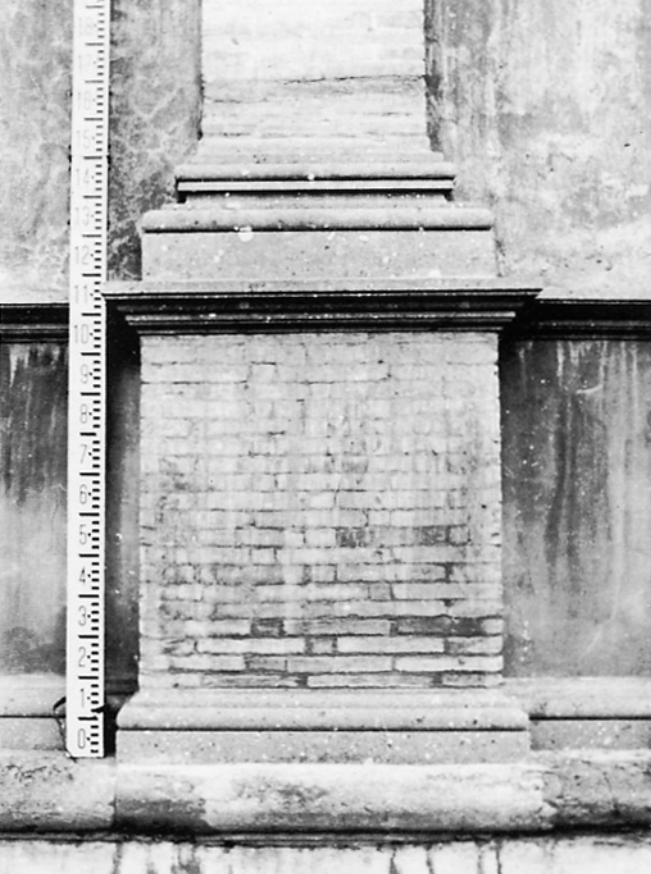


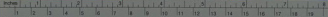
	MINISTERO PER I BENI CULTURALI E AMBIENTALI SOPRINTENDENZA PER I BENI AMBIENTALI E ARCHITETTONICI DI VENEZIA COMPENDIO DEGLI INCURABILI ALLE ZATTERE - PROGETTO ESECUTIVO PER LA NUOVA SEDE DELL'ACCADEMIA DI BELLE ARTI	PIANO T
	ASSOCIAZIONE TEMPORANEA DI IMPRESE: S.A.C.A.I.M. S.P.A. (MANDATARIA), BARBATO COSTRUZIONI S.R.L., VETTORE COSTRUZIONI S.R.L., I.CO.R. S.R.L. (MANDANTI) GRUPPO DI PROGETTAZIONE: ARCH. EUGENIO VASSALLO, ING. WALTER GOBBETTO - STUDIO TECNICO ING. GOBBETTO FREZZA FULLIN ASSOCIATI, ING. LORENZO FELLIN - FELLIN S.R.L.	VANO 1
	ELABORATI PROGETTUALI DI SINTESI RELATIVI AI SINGOLI VANI DOCUMENTAZIONE FOTOGRAFICA STATO DI FATTO - SCHEDA DESCRITTIVA TIPI COSTRUTTIVI, DEGRADI PREVALENTI E DEFINIZIONE INTERVENTI PRINCIPALI	SCHEDA 2



VANO N°:	T.1	tipo rilevato	degradi prevalenti	interventi principali	VANO N°:	T.1	tipo rilevato	degradi prevalenti	interventi principali
PAVIMENTO	finitura sottof.	piastrelle di materiale lapideo	usura	demolizione (1)	IMP. ELETTRICO	esterno su par. N.S.E.O	nessuno		revisione e integraz.
PARETE N.	finitura	intonaco	nessuno	demolizione (1)	IMP. IDRICO	assente			
PARETE E.	finitura	mattoni pieni	alt. cromatica (risalita)	desalinizzazione	IMP. RISCALDAM.	assente			
PARETE S.	finitura	intonaco	nessuno	-	ALTRO 1				
PARETE O.	finitura	mattoni pieni	alt. cromatica (risalita)	desalinizzazione	ALTRO 2				
SOFFITTO	finitura	intonaco	nessuno	-	ALTRO 3				
INFISSI	est /int	volte a crociera	alt. cromatica (risalita)	desalinizzazione	ALTRO 4				
		cfr. P. ARC 20	nessuno	-	NOTA 1	l'intervento di demolizione è necessario per la realizzazione del nuovo distributivo			
			cfr. P. ARC 20	cfr. P. ARC 20	NOTA 2				
					NOTA 3				
					NOTA 4				
					NOTA 5				
					NOTA 6				







KODAK Color Control Patches

© The Eastman Company, 2000

Kodak

WORKED PRODUCT

Blue Cyan Green Yellow Red Magenta White 3/Color Black







Stud Center
edge
Stud Transfer

High

on/mode

STANLEY

IntelliSensor™

DigiScan

