



UNIVERSITÀ
DEGLI STUDI DI TRIESTE

MODULO DE LENGUA ESPAÑOLA PRIMER CURSO

LECCIÓN DEL 11/11/2022

NOELIA M. RAMOS GONZÁLEZ

EL ACENTO

- CLASIFICACIÓN DE LAS PALABRAS:

TÓNICAS

CON SÍLABA
TÓNICA

ÁTONAS

SIN SÍLABA
TÓNICA

EN LÍNEAS GENERALES

TÓNICAS

SUSTANTIVOS

ADJETIVOS

DETERMINANTES

VERBOS

ADVERBIOS

INTERJECCIONES

PRONOMBRES

ÁTONAS

ARTÍCULOS

PREPOSICIONES

CONJUNCIONES

DET. POSESIVOS

APOCOPADOS

PRONOMBRES

¡OJO!



ALGUNAS TÓNICAS SE
CONVIERTEN EN ÁTONAS Y
VICEVERSA

ÁTONAS QUE SE CONVIERTEN EN TÓNICAS



1) POR SU EXPRESIVIDAD O
ÉNFASIS

¡MI MADRE!

¡ES TAN RICO!

TÓNICAS QUE SE CONVIERTEN EN ÁTONAS



2) PRIMER COMPONENTE DE
UN NOMBRE PROPRIO
COMPUESTOS:

JUAN JOSÉ, JOSÉ MARÍA

TÓNICAS QUE SE CONVIERTEN EN ÁTONAS



3) PRIMER CARDINAL DE UN
COMPUESTO:

DOS MIL- VEINTE MIL
SEISCIENTOS

TÓNICAS QUE SE CONVIERTEN EN ÁTONAS



4) VOCATIVOS:

BUEN HOMBRE, AMIGO MIO

TÓNICAS QUE SE CONVIERTEN EN ÁTONAS



5) OTRAS COMBINACIONES:

PATAS ABAJO,
CUESTA ARRIBA,
GUARDIA CIVIL

TÓNICAS QUE SE CONVIERTEN EN ÁTONAS



6) PALABRA CUAL CON VALOR
MODAL:

CAMINABA CUAL SERPIENTE

TÓNICAS QUE SE CONVIERTEN EN ÁTONAS



7) POSESIVOS
NUESTRO/A/OS/AS Y
VUESTRO/A/OS/AS COMO
DETERMINANTES
ACTUALIZADORES:

NUESTROS HIJOS, LOS HIJOS
NUESTROS

DOS SÍLABAS TÓNICAS



8) ADVERBIOS EN -MENTE:

VEROSÍMILMENTE

ÁTONO, PERO MANTIENE LA
TILDE



9) ADVERBIO MÁS CON VALOR
DE CONJUNCIÓN Y EN
ESTRUCTURAS
EXPLICATIVAS:

DOS MÁS DOS SON CUATRO.
TONTO MÁS QUE TONTO

CLASES DE PALABRAS SEGÚN LAS SÍLABAS

- **MONOSÍLABAS**
- **BISÍLABAS**
- **TRISÍLABAS**
- **CUATRISÍLABAS**



SEGÚN EL LUGAR QUE OCUPA LA SÍLABA TÓNICA

- **AGUDAS**
- **LLANAS**
- **ESDRÚJULAS**
- **SOBRESDRÚJULAS**



EL ACENTO EXPRESIVO Y AFECTADO 1

LAS PALABRAS PUEDEN
TENER VARIAS SÍLABAS
TÓNICAS, POR MOTIVOS DE
ÉNFASIS O EXPRESIVIDAD:

IMPONENTE

IMPONENTE

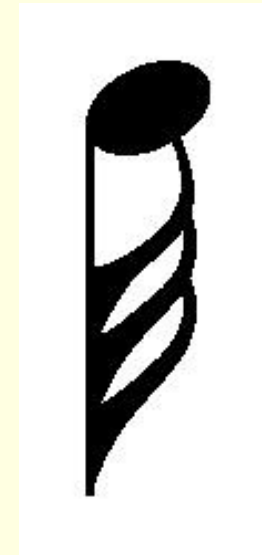
EL ACENTO EXPRESIVO Y AFECTADO 2

TAMBIÉN EN EL DISCURSO, PALABRAS ÁTONAS PUEDEN CONVERTIRSE EN TÓNICAS, CON PRONUNCIACIÓN AFECTADA:

LES DIGO, SEÑORES, QUE MI RESPONSABILIDAD EN ESTE ACTO ES ENORME

LA ENTONACIÓN

ES LA MELODÍA
QUE ACOMPAÑA
A LOS
ENUNCIADOS



LOS ENUNCIADOS



■ CONCEPTO:

UNIDAD MÍNIMA COMUNICATIVA
ENMARCADA ENTRE PAUSAS
MAYORES.

■ COMPONENTES:

FONEMAS, SÍLABAS, MORFEMAS,
PALABRAS, GRUPOS
SINTÁCTICOS Y ENTONACIÓN

VALOR FUNCIONAL DE LA ENTONACIÓN



RASGO SIGNIFICATIVO

AÑADE UN SIGNIFICADO NUEVO.
SE MUEVE ENTRE

PLANO FÓNICO

TONO, MUSICALIDAD,
CANTIDAD DE SONIDO

PLANO SIGNIFICATIVO

+

MATICES SEGÚN
SITUACIÓN,
ÁMBITO, INDIVIDUO...

MODALIDADES DEL RASGO SIGNIFICATIVO

- ASERTIVA:

HA LLEGADO TU PRIMO

- INTERROGATIVA:

¿HA LLEGADO TU PRIMO?

- EXCLAMATIVA:

¡HA LLEGADO TU PRIMO!

LA CURVA MELÓDICA

EXPRESIÓN DE LA ENTONACIÓN

3 FASES

- **INICIAL:** DESDE EL PRINCIPIO HASTA PRIMER ELEMENTO TÓNICO
- **MEDIA:** DEL PRIMER ELEMENTO TÓNICO AL ÚLTIMO. TODO IGUAL
- **FINAL:** DESDE ÚLTIMO ELEMENTO TÓNICO HASTA EL FINAL.

TONEMAS

INFLEXIONES FINALES ASCENDIENTES/DESCENDIENTES

- **CADENCIA:** DESCENDENTE
- **ANTICADENCIA:** ASCENDENTE
- **SUSPENSIÓN:** SIN INFLEXIÓN

TONEMAS



ENTONACIÓN: TIPOS DE TONEMAS

CADENCIA

Tonema descendente; indica el final de un enunciado asertivo, interrogativo parcial o exclamativo

Ha aparecido el bolso

¿Quién lo ha encontrado?

¡Ha aparecido el bolso!

ANTICADENCIA

Tonema ascendente; indica el final de un enunciado interrogativo total

¿Ha aparecido el bolso?

SUSPENSIÓN

No hay inflexión ascendente ni descendente en la parte final del enunciado. Es la entonación propia de enunciados incompletos o incisos

Si apareciera el bolso...

TONEMAS

SUBCLASES DE TONEMAS

- **SEMICADENCIA:** DESCENDENTE
(MENOR DE CADENCIA)
- **SEMIANTICADENCIA:** ASCENDENTE
(MENOR DE ANTICADENCIA)

TONEMAS

|| Tonemas del español según N. T.

TONEMA	ANTICADENCIA	↑
	SEMIANTICADENCIA	→
	SUSPENSIÓN	→
	SEMICADENCIA	↘
	CADENCIA	↓

Figura 1. Tonemas del español según Navarro Tomás

PRINCIPALES ESQUEMAS ENTONATIVOS

■ ASERTIVA

■ INTERROGATIVA

- *PARCIALES*

- *TOTALES*

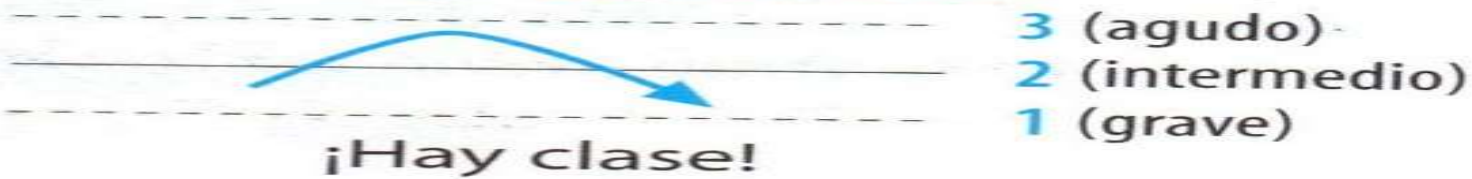
■ EXCLAMATIVA

PRINCIPALES ESQUEMAS ENTONATIVOS

Entonación enunciativa



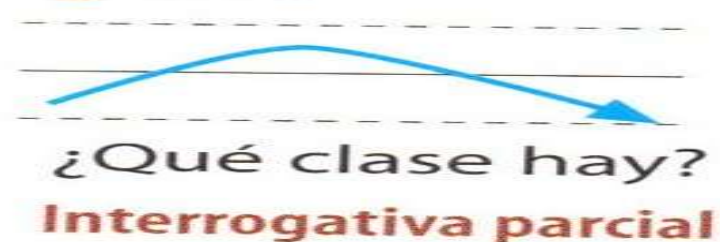
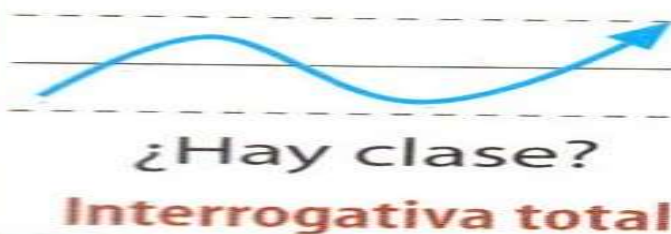
Entonación exclamativa



Entonación imperativa



Entonación interrogativa



¡OJO!



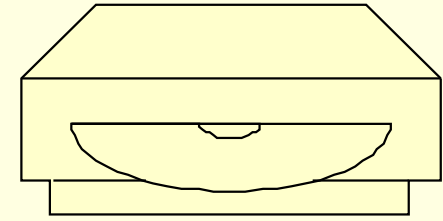
**ALGUNOS ESQUEMAS DE ENTONACIÓN
SON ALGO DIFERENTES EN
CANARIAS/HISPANOAMÉRICA**

**(VER CATÁLOGO DE LENGUAS
HISPANAS EN CVC)**

GRUPO FÓNICO

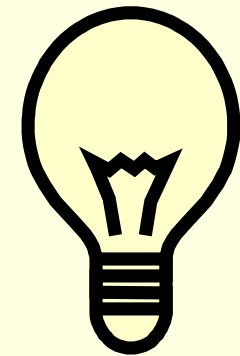
PORCIÓN DEL DISCURSO
COMPRENDIDA ENTRE DOS
PAUSAS Y QUE FORMA
PARTE DE UN MISMO
ENUNCIADO





FIN DE FONÉTICA Y FONOLOGÍA

**RECUERDA LOS
CONCEPTOS MÁS
IMPORTANTES**



Diapositiva 31

JH1

Juan Herrera; 03/03/2021

APUNTES DE ORTOGRAFÍA

LAS REGLAS DE ACENTUACIÓN

¿POR QUÉ?

**DAR EL MÁXIMO DE INFORMACIÓN
CON EL MÍNIMO NÚMERO DE
ACENTOS GRÁFICOS POSIBLES**

LA ACENTUACIÓN GRÁFICA

AGUDAS:

-SÍLABA TÓNICA: LA ÚLTIMA.

-TILDE SI ACABAN EN N, S,
VOCAL.



RELOJ, SALIÓ, CONVIDÓ, TAMBIÉN,
PRECOZ, JAMÁS, BURGUÉS, BUFÓN...

LA ACENTUACIÓN GRÁFICA

LLANAS:

-SÍLABA TÓNICA: LA
PENÚLTIMA.

-TILDE SI NO ACABAN EN
N, S, VOCAL.



FÉRTIL, REVÓLVER, EXAMEN, VOLUMEN
LLEGO, CANON, CARACTERES, SINTAXIS

LA ACENTUACIÓN GRÁFICA

ESDRÚJULAS:

-SÍLABA TÓNICA: LA ANTEPENÚLTIMA.

-TILDE SIEMPRE



RÉGIMEN, TELÉFONO, QUÍMICA,
ECOLÓGICO, SÁBANA, PÁJARO, MÉTODO

LA ACENTUACIÓN GRÁFICA

SOBRESDRÚJULAS:

-SÍLABA TÓNICA:
ANTERIOR A LA
ANTEPENÚLTIMA.

-TILDE SIEMPRE



DEVUÉLVEMELO, COTÉSTASELO,
RESPÓNDESELO

¡OJO!



PALABRAS AGUDAS

**SI LA S FINAL VA PRECEDIDA DE
CONSONANTE, LA PALABRA NO LLEVA
TILDE**

ORLEANS, ROBOTS

¡OJO!



PALABRAS LLANAS

SI LA PALABRA ES LLANA Y ACABA EN -
S O EN -X, VA PRECEDIDA DE
CONSONANTE, LA PALABRA LLEVA
TILDE

TÓRAX, BÍCEPS, TRÉMENS

¡OJO!



PRONUNCIACIÓN INCORRECTA

NO SON LLANAS, **SON AGUDAS...**

SUTIL, RADAR, NOBEL

¡OJO!



PRONUNCIACIÓN INCORRECTA

NO SON ESDRÚJULAS, **SON LLANAS...**

INTERVALO, LIBIDO, CONSOLA,
COLEGA, PERITO

¡OJO!



PRONUNCIACIÓN INCORRECTA

NO SON LLANAS, **SON ESDRÚJULAS...**

ESPÉCIMEN, EQUÍVOCO

¡OJO!



PRONUNCIACIÓN INCORRECTA

NO ES ESDRÚJULA, **ES AGUDA...**

OJALÁ

¡OJO!



DOBLE PRONUNCIACIÓN

EL DICCIONARIO ACADÉMICO
REGISTRA LAS DOS FORMAS:

TANGANA/TÁNGANA;

CÉNIT/ CENIT;

RUBEOLA/RUBÉOLA;

GARRULO/GÁRRULO (SIGNIFICADO DIVERSO)

ÉLITE/ELITE (PREFIERE LA PRIMERA)